



SWECO



# Neubau DB-Brücke Hahnstraße

Ortsratssitzung  
21.08.2024

# Projektstand

Grundlagenermittlung

**Vorplanung**

Entwurfsplanung  
Genehmigung  
Ausführungsplanung  
Ausschreibung

Baubeginn



2022

**2024**

2029  
(Generalsanierung  
der DB-Strecke 1740)



# Wesentliche Zwangspunkte

## Bauwerk

- DB-Strecke 1740
  - Vergrößerung der lichten Höhe unter dem Bauwerk
- Knotenpunkt Hahnstraße / Trift / Rahlandsweg
  - max. zulässige Längsneigung („Steigung“)

## Bauphase

- DB-Strecke 1740
- Zuwegung Sägewerk Scharnhorst
- Zuwegung Sandabbaufäche



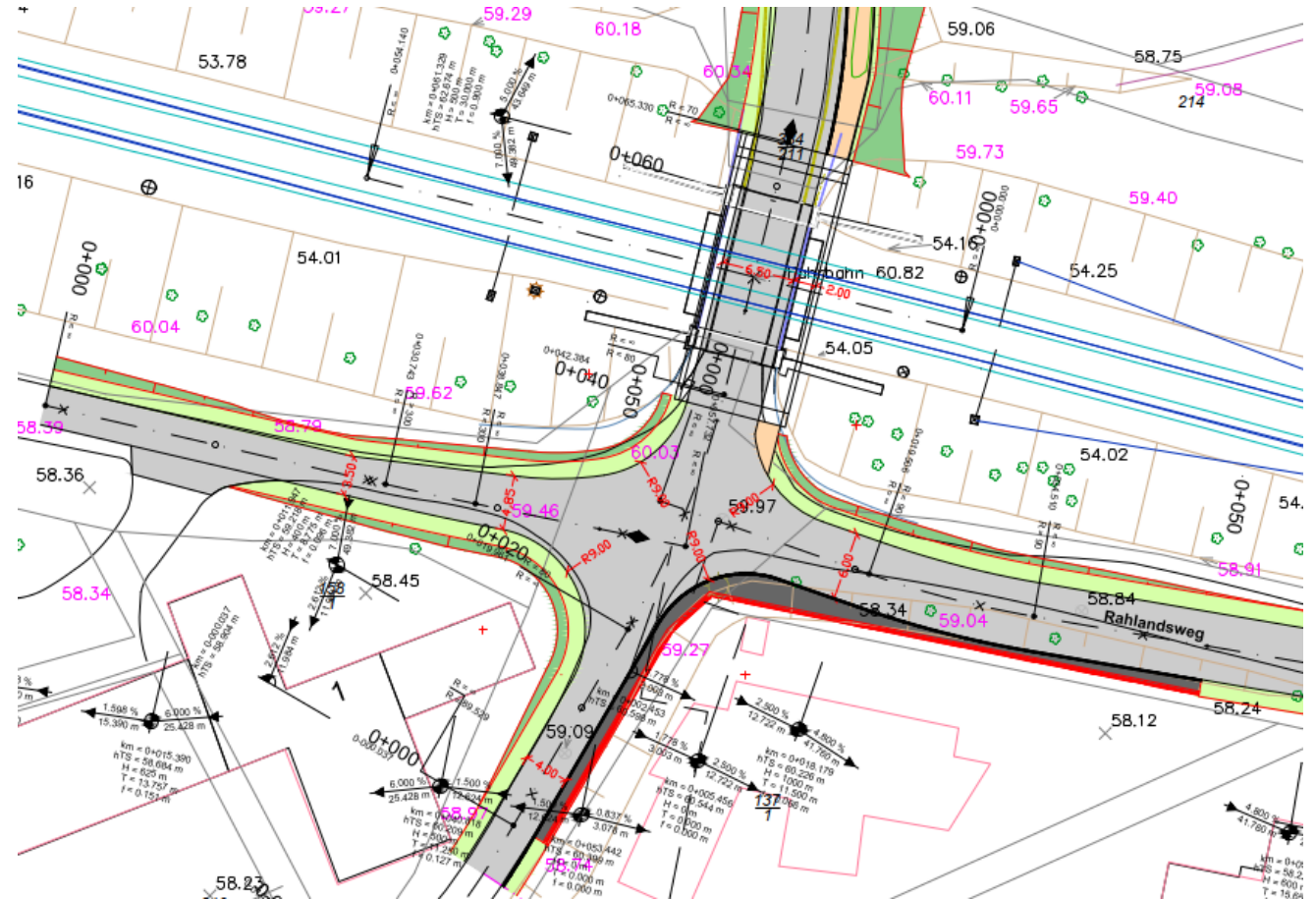




# Knotenpunkt Hahnstraße / Trift / Rahlandsweg

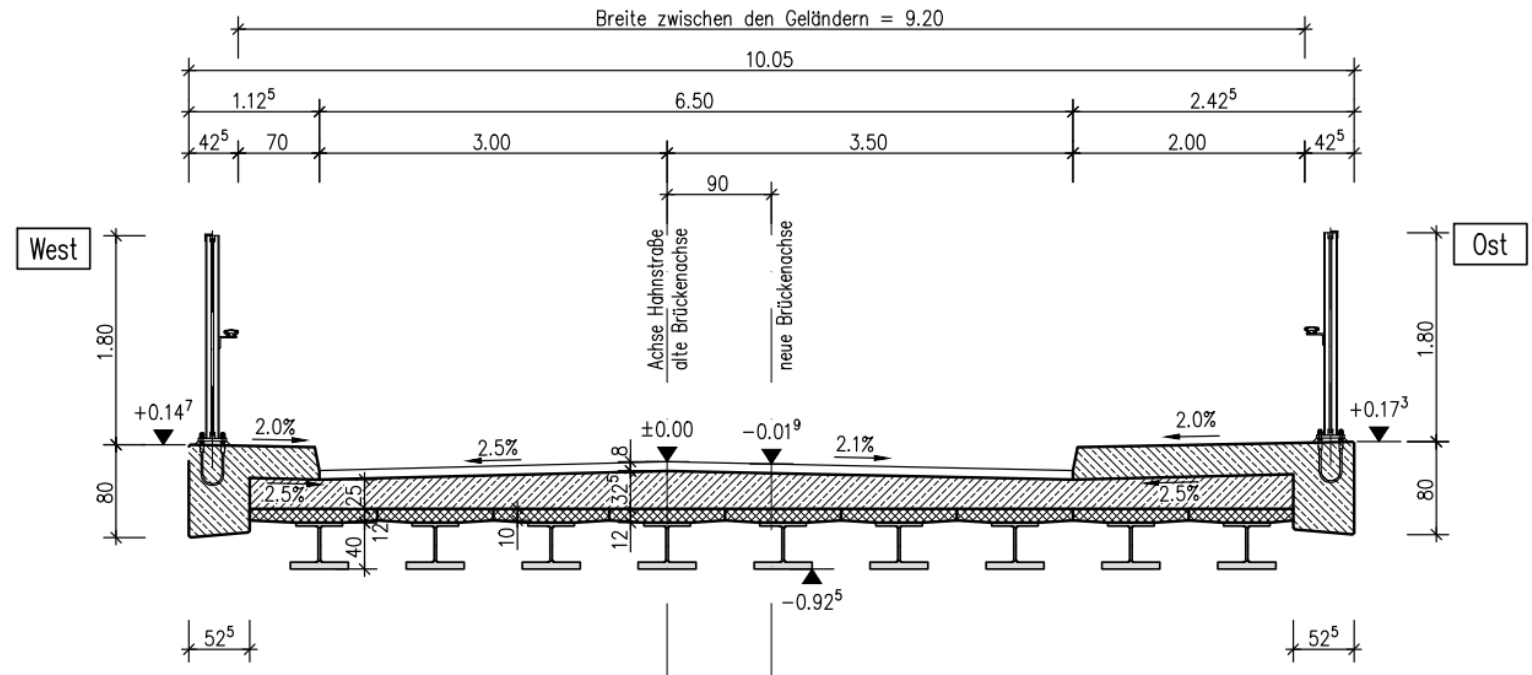
- Geringere Stützweite für das Bauwerk, dadurch geringe Konstruktionshöhe
- Bessere verkehrliche Anbindung der einmündenden Straßen und Wege im Knotenpunkt
- Geringere schleifende Eingriffe in die Bahnböschung (kürzere Flügelwände / Stützwände)

 **Variante 1**



# Brückenbauwerk

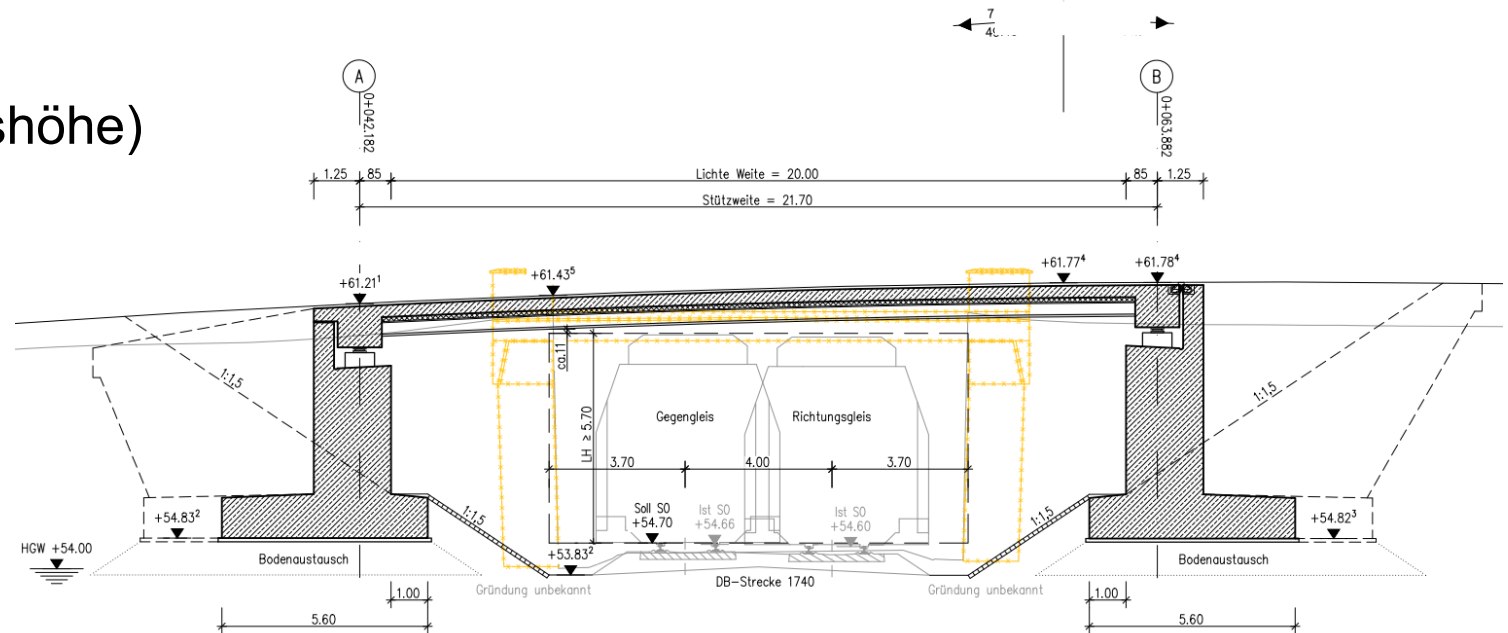
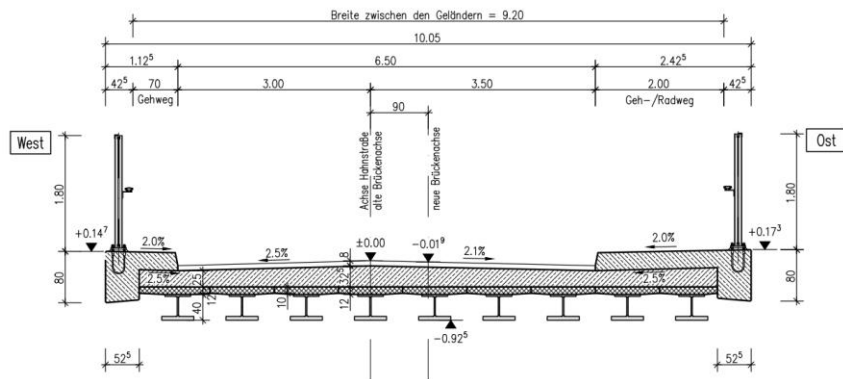
- Fahrbahnbreite 6,50 m
- Gehweg 2,00 m
- Notgehweg 0,70 m
- Schrammbord 20 cm
- Berührungsschutz über Oberleitungsanlagen / Geländer





# Brückenbauwerk

- 1-Feld-Bauwerk mit zurückversetzten Widerlagern  
(Bestandsgründung, Eisenbahnbetrieb, Verbau, Wasserhaltung)
- Flachgründung auf einem Bodenaustausch
- Stahlverbund-Überbau  
(„VFT-Träger“, min. Konstruktionshöhe)



# Rückbau Bestandsbauwerk

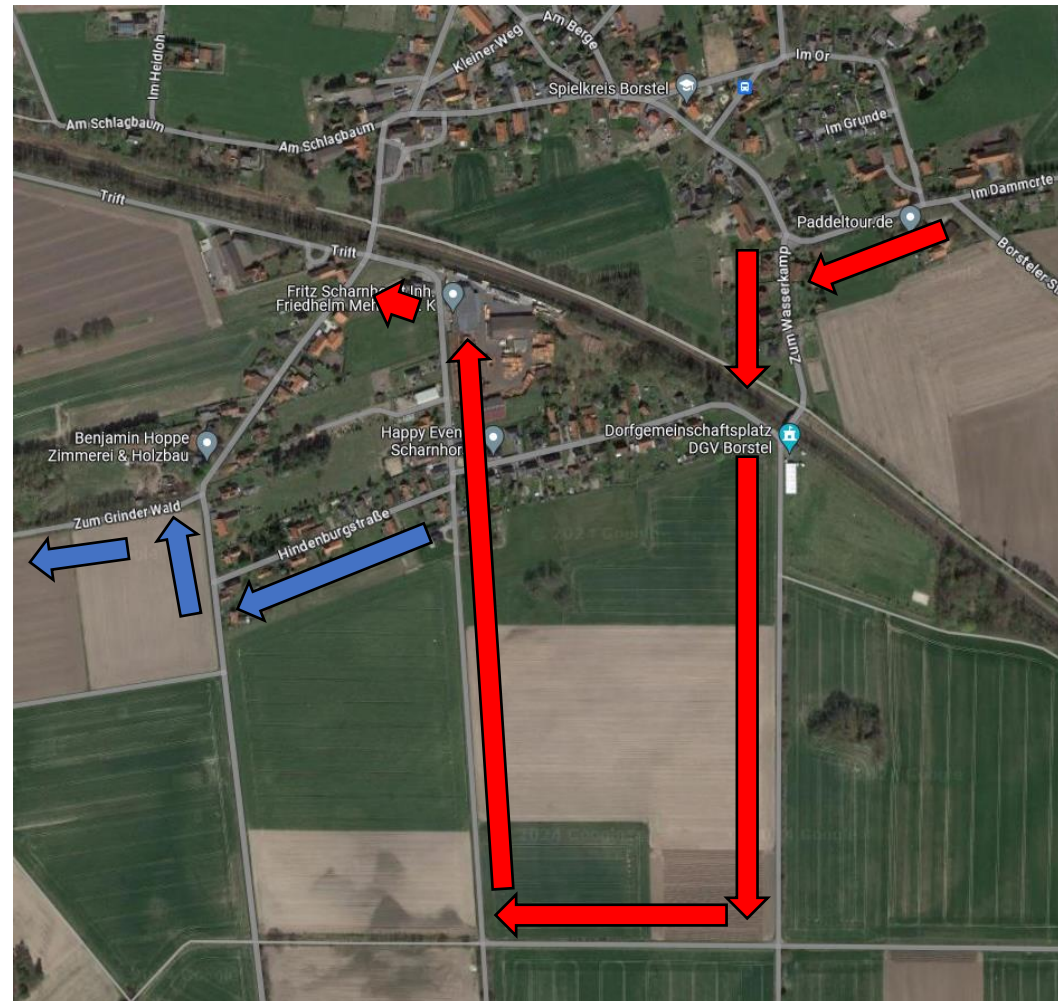
- Wirtschaftlichste Lösung:  
Konventioneller Abbruch des Bestandsbauwerkes in einer Wochenendtotalperrung der DB-Strecke 1740





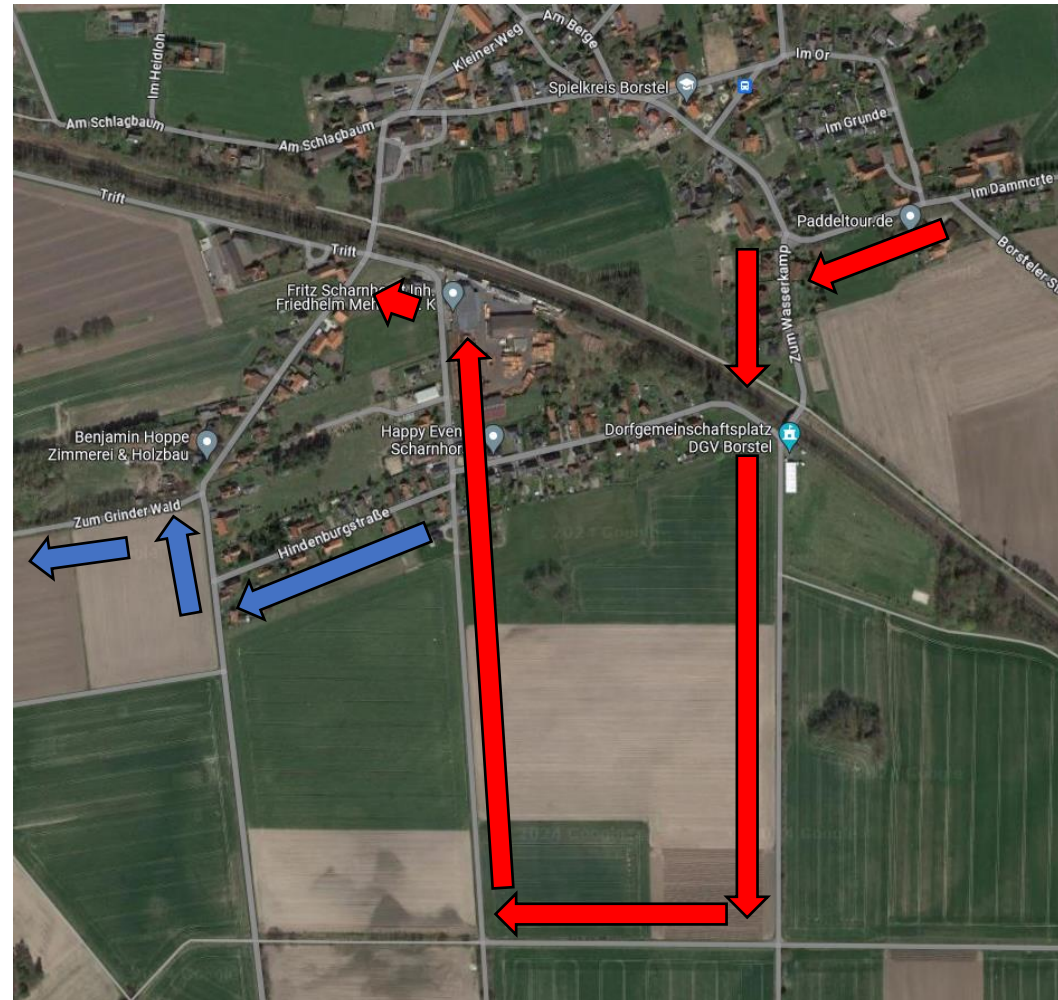
# Baustellenzuwegung

- Sägewerk (rot)
- Sandabbau (blau)



# Baustellenzuwegung

- Sägewerk (rot)
- Sandabbau (blau)





# Ihre Ansprechpartner bei Sweco

Thomas Mai (Dipl.-Ing.)



E-Mail:

[thomas.mai@sweco-gmbh.de](mailto:thomas.mai@sweco-gmbh.de)

Tel.: 0511 3407 142

Moritz Stein (M.Sc.)



E-Mail:

[moritz.stein@sweco-gmbh.de](mailto:moritz.stein@sweco-gmbh.de)

Tel.: 0511 3407 163

**SWECO**

