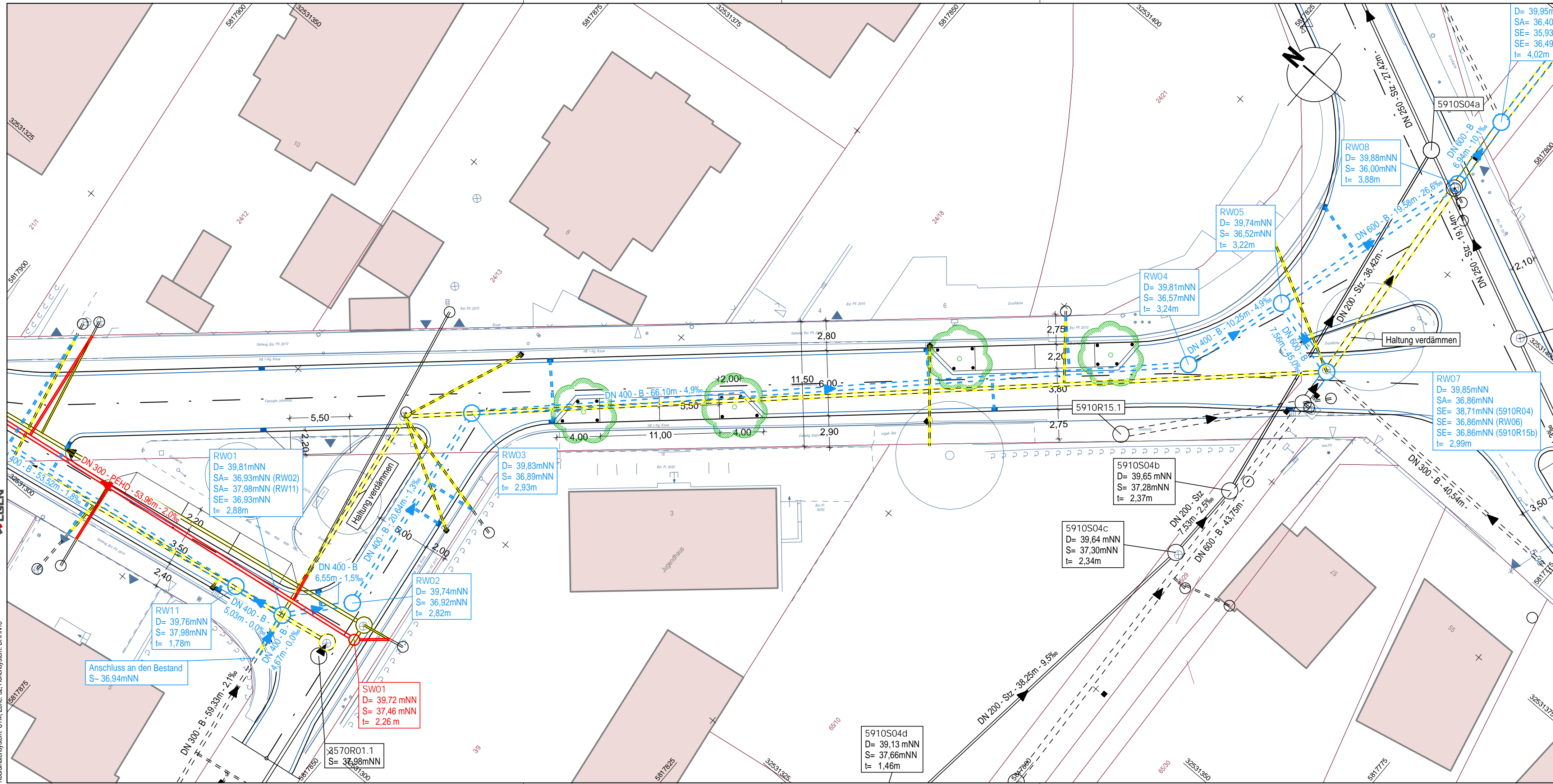


Quelle: Auszug aus den Geobasisdaten der Niedersächsischen Vermessungs- und Katasterverwaltung.
 © 2019 Landesamt für Geoinformation und Landesvermessung Niedersachsen (LGLN)
 Vermessung / Feldvergleich: BPR, 11.2022
 Koordinatensystem: UTM, Zone: 32, Höhenystem: DHHN16



LEGENDE	
Planung	Bestand

Projekt	Kanal- und Straßenbau Großer Weg Neustadt				
Auftraggeber	Stadt Neustadt am Rübenberge Fachdienst Tiefbau Sachgebiet Verkehrsanlagen und Ingenieurbauwerke Nienburger Straße 31 31535 Neustadt am Rübenberge				
Planung	BPR Dipl.-Ing. Bernd F. Künne & Partner Beratende Ingenieure mbB Döhrbruch 103 30559 Hannover +49 511 860 55 0 info@bpr-hannover.de				
Leistungsphase	Entwurfsplanung				VORABZUG
Planbezeichnung	Lageplan Entwässerung				
Projektnummer	Maßstab	Datum	Bearbeitet	Geprüft	Plannummer
3343	1:250	26.04.2024	CK/JV/fh		8.2.3