





Anlage 3 öff.

Betroffene Ortschaften von Konzentrationsflächen und RROP (Windenergie)
einschl. Fläche Suttorf

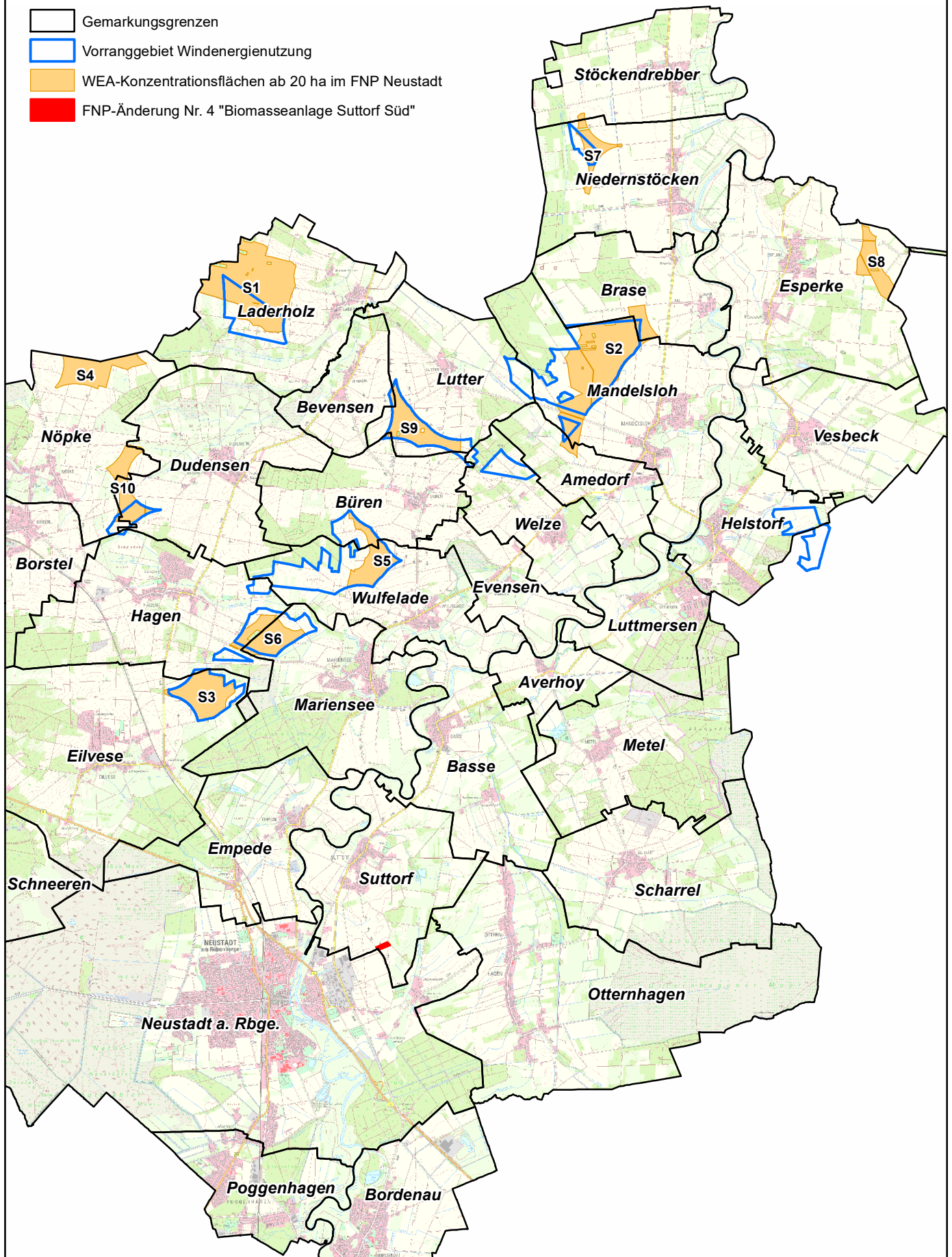
(Schätzung Stand 17.09.2025 auf Grundlage der Karte v. 17.09.2025 Anlage 1 des Protokolls)

Fläche	Ortschaft	geschätzte Anzahl WEA	geschätzte Zuwendung (€)	geschätzte Zuwendung Ortschaft (€)
S1	Bevensen	10	300.000	30.000
S2	Mandelsloh	10	300.000	30.000
S3	Eilvese, Mariensee, Mühlenfelder Land	6	180.000	18.000
S4	Mühlenfelder Land	4	60.000	6.000
S5	Mariensee, Bevensen, Mühlenf.Land	8	240.000	24.000
S6	Eilvese, Mariensee, Mühlenfelder Land	6	180.000	18.000
S7	Mandelsloh	6	35.000	5.000
S8	Helstorf	4	120.000	12.000
S9	Bevensen, Mandelsloh	6	180.000	18.000
S10	Mühlenfelder Land	4	120.000	12.000
S Ost	Helstorf	6	90.000	9.000
S Süd	Suttorf, Neustadt	3	40.000	4.000

Legende

-  Gemarkungsgrenzen
-  Vorranggebiet Windenergienutzung
-  WEA-Konzentrationsflächen ab 20 ha im FNP Neustadt
-  FNP-Änderung Nr. 4 "Biomasseanlage Suttorf Süd"

Anlage 1 öff.



0 1.250 2.500 5.000 Meter

Quelle: Auszug aus den Geobasisdaten des Landesamtes für
Geoinformation und Landesvermessung Niedersachsen, © 2024