



ABBOTT

# Werk Neustadt – Standortentwicklung

Oktober 2025

# Überblick

- 1) Abbott - Bereich Pharma
- 2) Abbott - Deutschland
- 3) Abbott – Werk Neustadt
- 4) Neustadt – Entwicklung des Standorts



# Abbott - Pharma

EPD – Established Pharmaceutical  
Division

ABBOTT NEUSTADT

# Abbott's medicines business at a glance



30,000+ Mitarbeiter



Hauptsitz in Basel



20 HERSTELLUNGSWERKE UND 4  
ENTWICKLUNGSZENTREN  
WELTWEIT

~\$5.2Mrd

UMSATZ 2024

500 Mio

Patienten im Jahr

1,500

verschiedene Produkte

95

belieferte Länder/Märkte



# Abbott in Deutschland

# Abbott in Deutschland

## CERTIFIED TOP EMPLOYER



*Top Employer Europe*



*Top Employer Deutschland*



3.500+

Mitarbeiter

9

Standorte

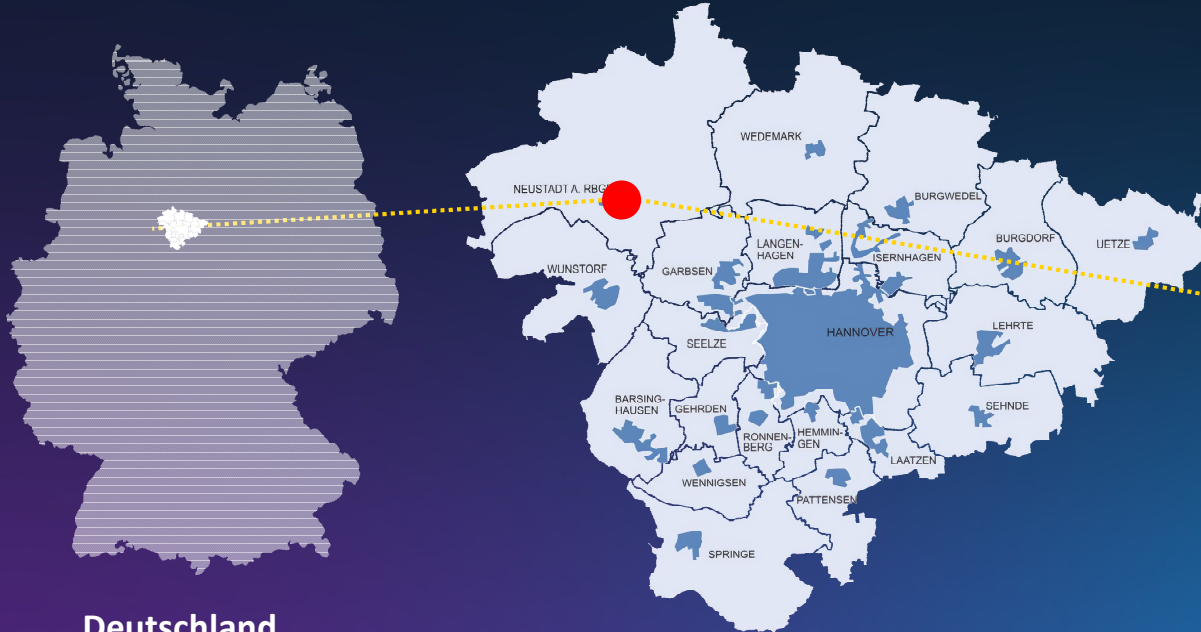
50+

im Geschäft

# Abbott - Standort Neustadt

ABBOTT NEUSTADT

# Abbott Neustadt: Zentrale Herstellung von Kreon



Deutschland

Region Hannover



Neustadt am Rübenberge  
Justus-von-Liebig-Str. 33  
31535 Neustadt a. R.

550+ Employees

# Standort Neustadt – Historie (bis 2010)

Gegründet in den 1940ern von Laves

---

1960 übernommen von der Kali Chemie (Solvay Pharma)

---

1994 Markteinführung Creon®

---

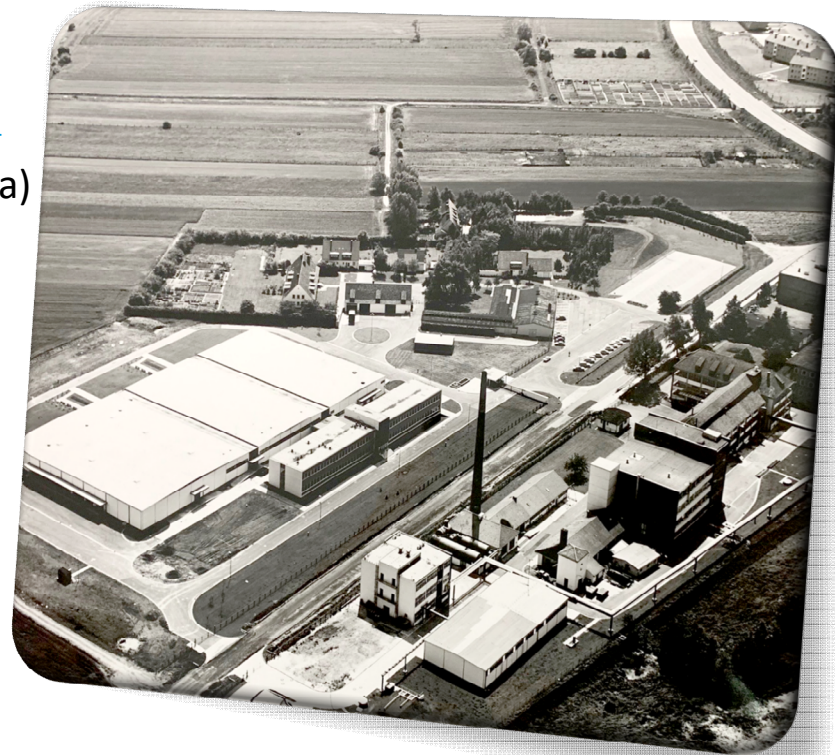
2008 Spezialisierung Pankreatin/Kreon

---

2009 Markteinführung Creon US

---

**2010 Übernahme durch Abbott**





# Standort Neustadt – Historie (ab 2010)

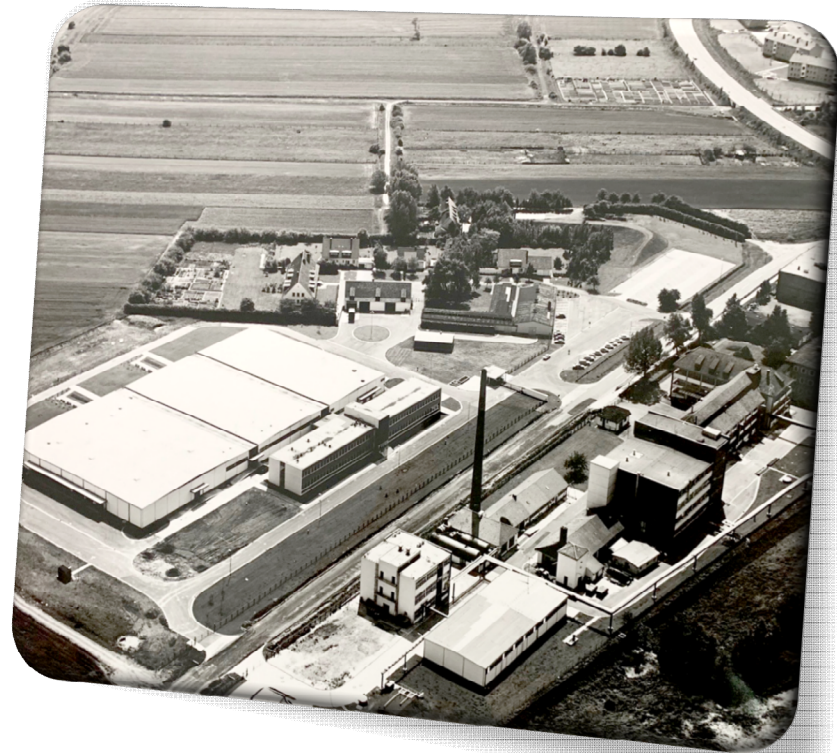
2016 TPM für Viatris (früher Mylan)

---

2018 Inbetriebnahme 2. Pelletlinie

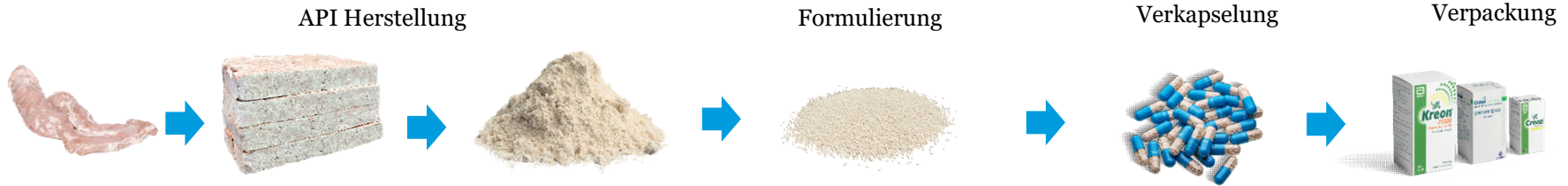
---

2021 Start der Bauaktivitäten der neuen  
Wirkstoffproduktion



# Kreon Überblick

## Prozessfluss



## Zahlen und Fakten

<b>600+</b> Mitarbeiter	<b>~650 t</b> Wirkstoffproduktion	<b>2,4 Mrd</b> Kapseln jährlich
<b>90000 m<sup>3</sup></b> Wasserverbrauch	<b>27.000</b> qm <sup>2</sup> bebaute Fläche (333000 qm <sup>2</sup> insgesamt)	<b>39</b> Gebäude
<b>50000 t</b> Dampfverbrauch	<b>~1,7 GWh</b> Stromverbrauch	<b>~6000 t</b> eingesetztes Drüsenmaterial



# KREON - Überblick

# Kreon – was ist das?

Kreon ist ein Extrakt aus der Bauchspeicheldrüse:

- Lipase (Fettverdauung)
- Protease (Eiweißverdauung)
- Amylase (Zuckerverdauung)

---

Indikation: Pancreas Insuffizienz bei Cystischer Fibrose  
(CF/Mucoviszidose),

Chronische Pankreatitis und andere Defekte des Pankreas



# Kreon - Wirkmechanismus

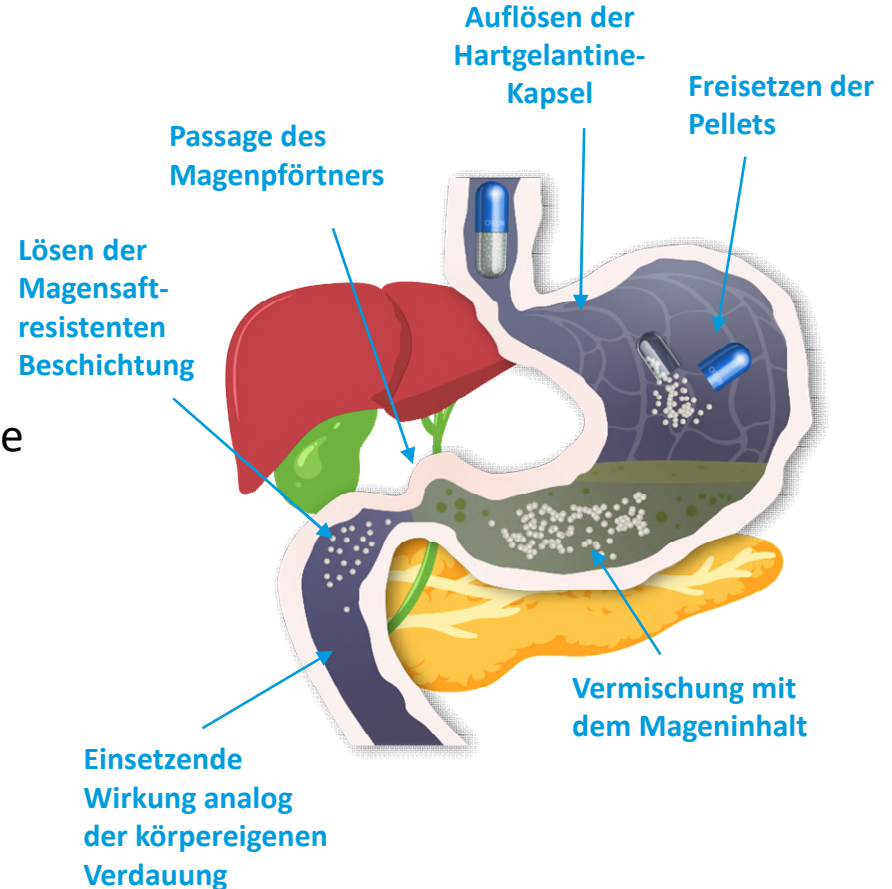
Verdauung von Fetten, Kohlenhydraten  
und Proteinen

---

Nach der Einnahme löst sich die Hartgelantine  
im Magen und die Mikropellets vermischen  
sich mit dem Mageninhalt.

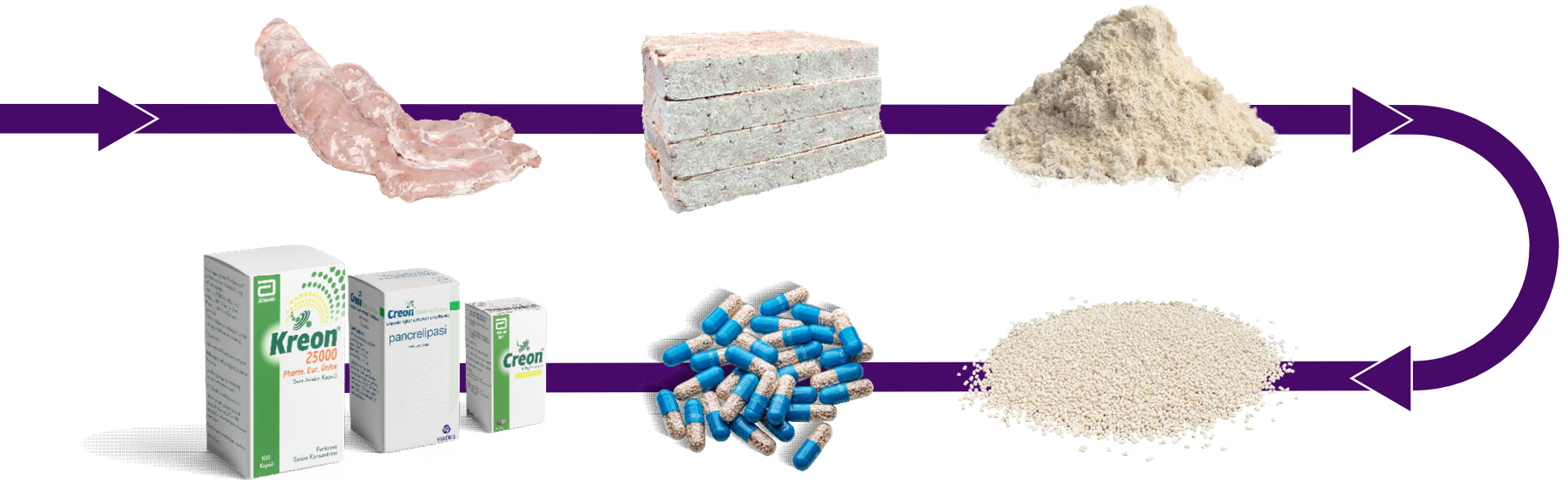
---

Nach der Passage durch den Magenpförtner  
löst sich die Beschichtung der Pellets und die  
Enzyme können im Zwölffingerdarm wirken.





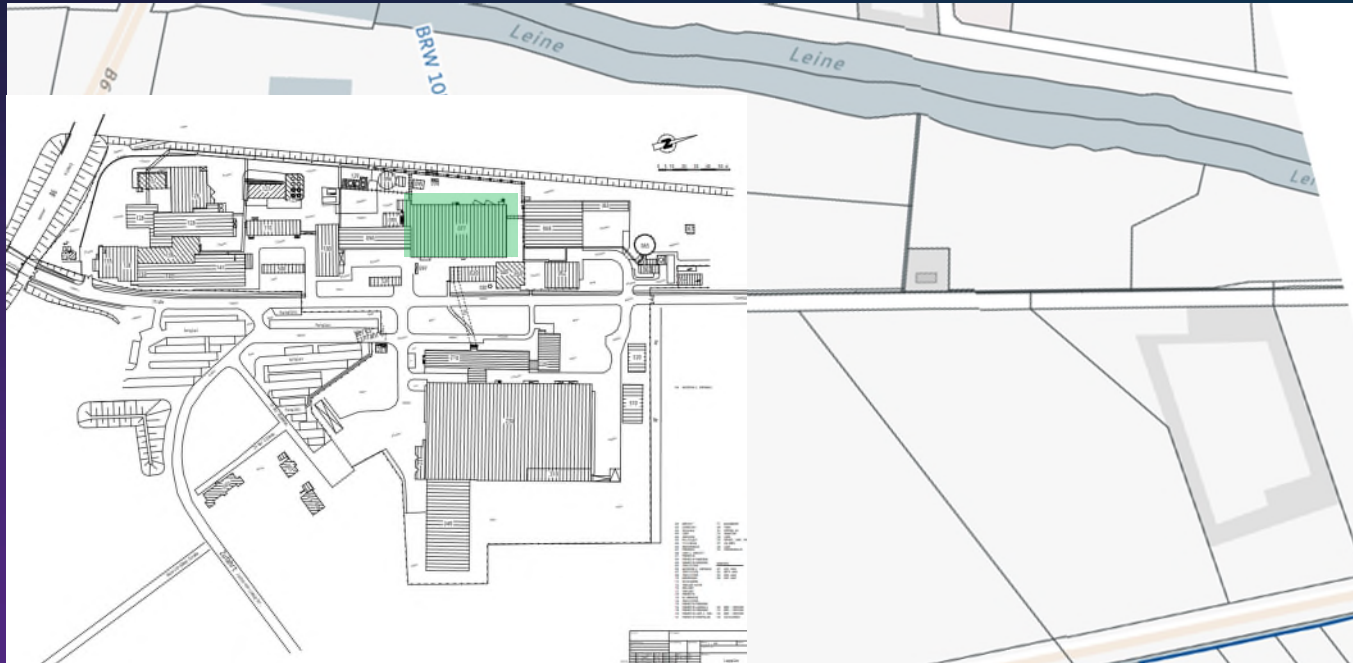
# Kreon - Wertschöpfungsprozess

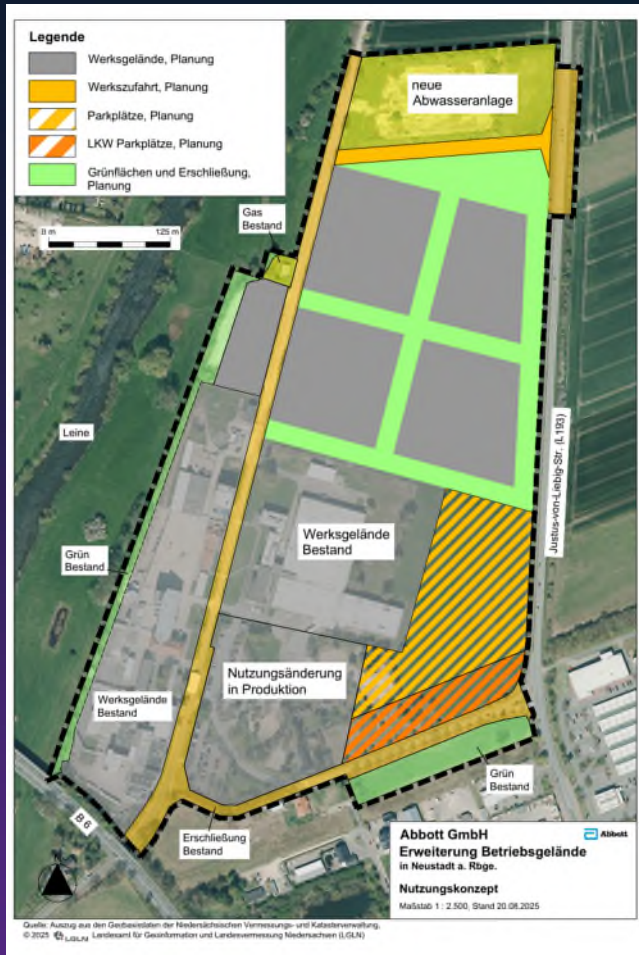


# Neustadt – Entwicklung des Standorts

# Wachstumsprognose

- Aktuelles Volumen in der Wirkstoffproduktion: ~600 t  
→ Verdopplung der Wirkstoffproduktion (+300 t in 2026, weitere 300 t in 2028)





- Erweiterung der bestehenden Parkplatzflächen (aufbauend auf der vorläufigen Baugenehmigung im Außenbereich).
- Implementierung einer zweiten Werkzufahrt von Norden (Wegfalls der aktuellen Zufahrten Nord und Süd).
- Implementierung eines Parkplatz- und Rangierbereichs für LKW-Verkehr.
- Implementierung einer Umfahrungsoption des Werksgeländes.
- Verlegung des Werkseingangs in südlicher Richtung.
- Zukünftige Erweiterung der Produktionsflächen in Richtung Norden.

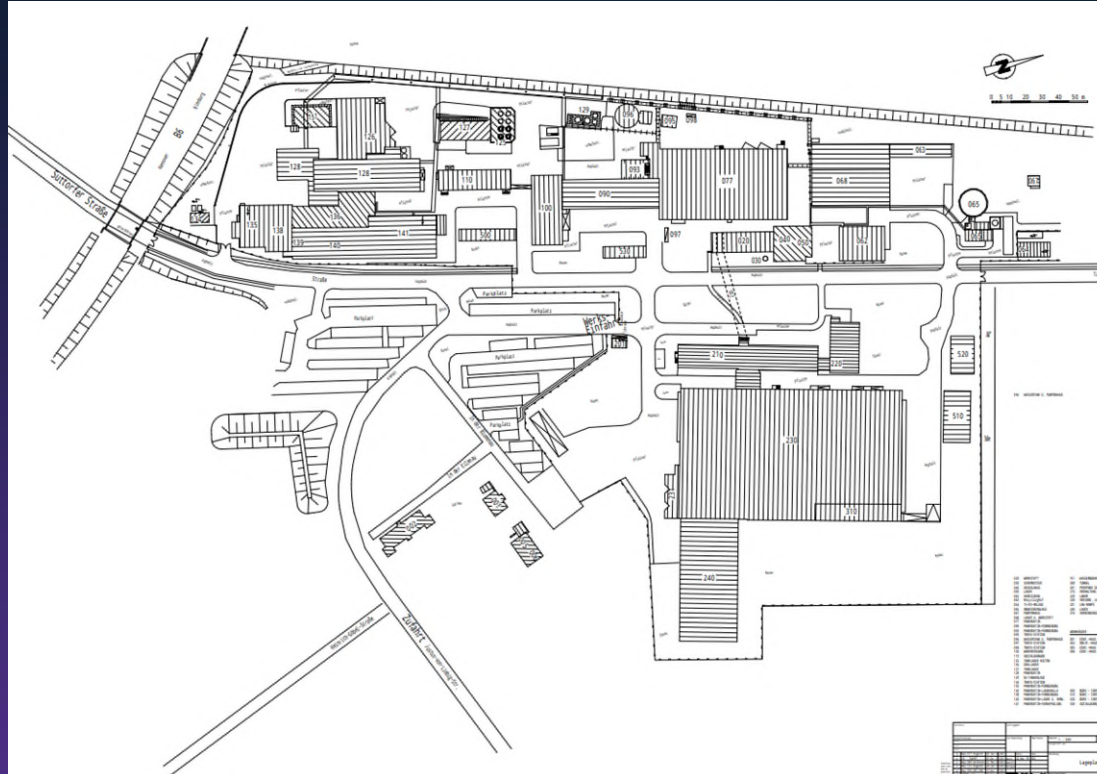


**Abbott**



NEUSTADT

# Werkslageplan



ABBOTT NEUSTADT





*life. to the fullest.®*

**Abbott**