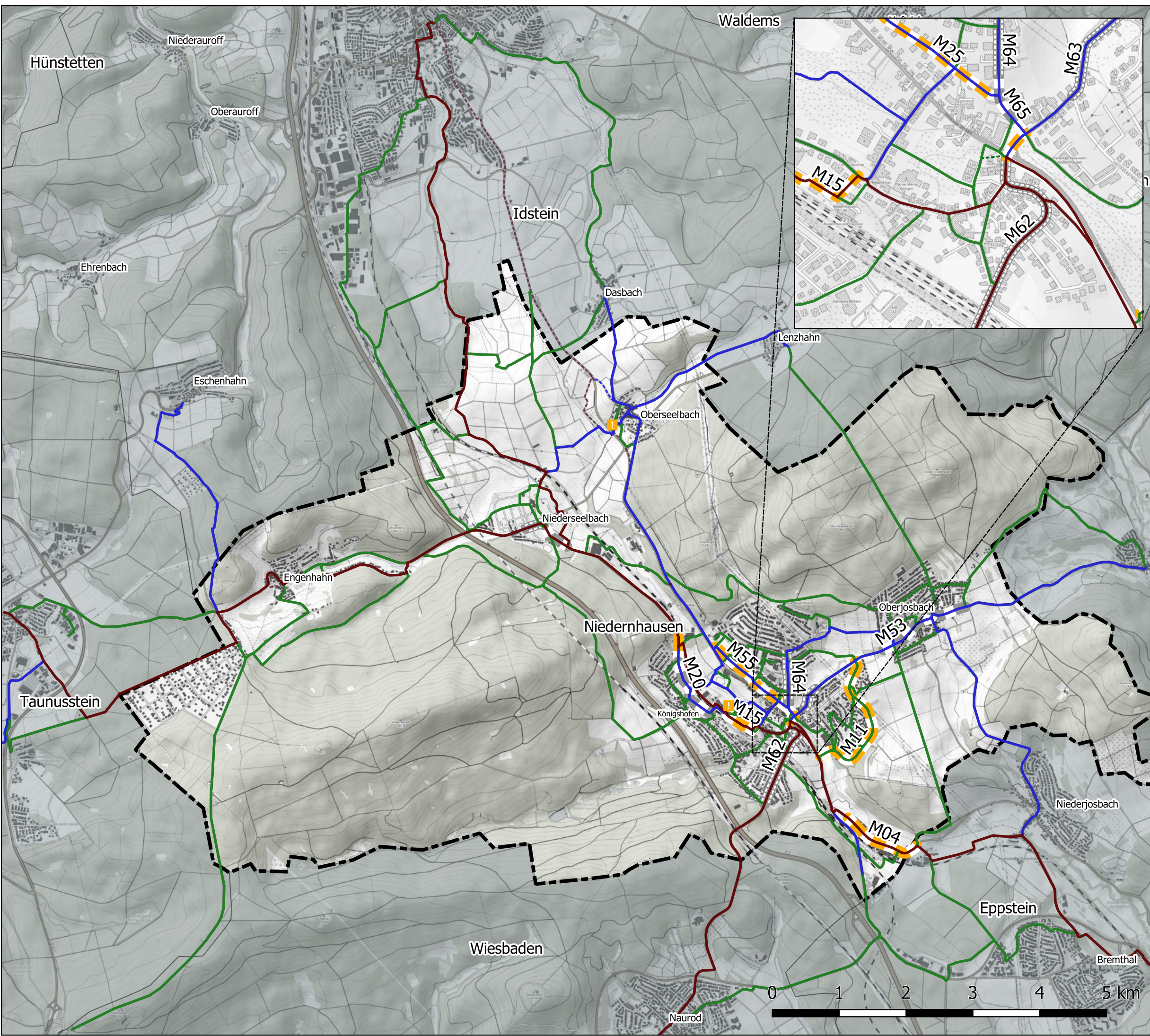


Radverkehrskonzept Niedernhausen



- Zielnetz Radverkehr 2030**
- Regionale Radhauptverbindung
 - - - Alternative Regionale Radhauptver.
 - Nahräumliche Radhauptverbindung
 - Inngemeindliche Radverkehrsverb.
- Weitere Maßnahmen Strecke**
- Radverkehrsanlage markieren
 - Verkehrsberuhigende Umgestaltung
 - Sonstiges

Das Radverkehrskonzept einschließlich der Maßnahmendatenblätter ist unter folgendem Link in einer interaktiven Karte einsehbar:

www.rv-k.de/Niedernhausen/Radverkehrskonzept/Abstimmung/WebGIS.html

Anlage 6

Plan 06: Weitere Maßnahmen

Projekt: Radverkehrskonzept Niedernhausen
 Bearbeitung: M.Eng. cand. Lukas Hügler
 Datum: 07.02.2022
 Kartengrundlage: Openstreetmap, Eig. Bearbeitung
 Datengrundlage: Openstreetmap Contributors

