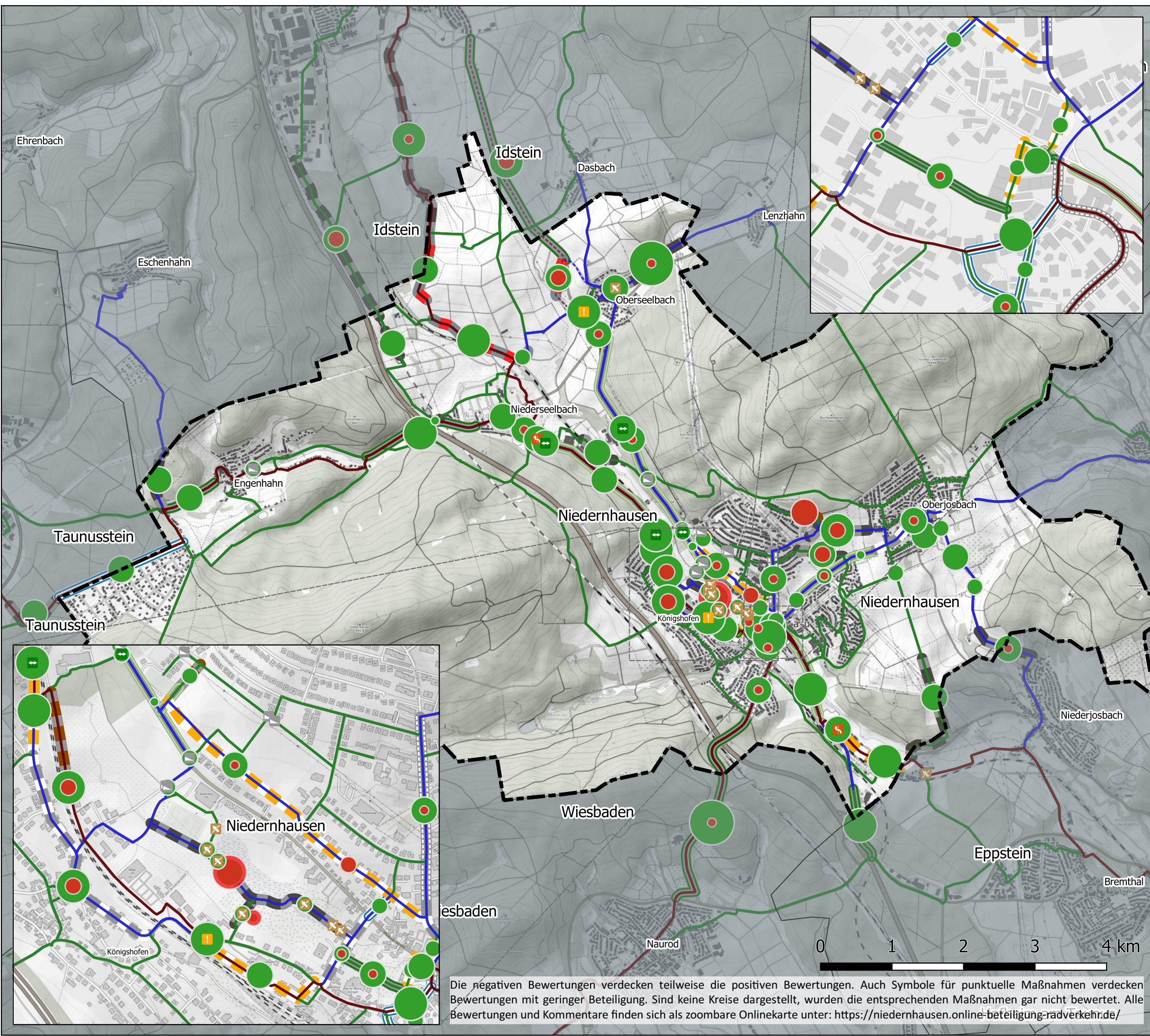


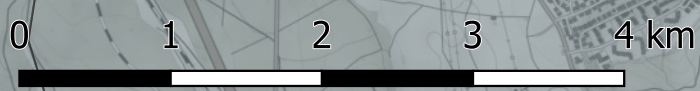
Radverkehrskonzept Niedernhausen



- Zielnetz Radverkehr 2030**
- Regionale Radhauptverbindung
 - - - Alternative Reg. Radhauptverbindung
 - Nahräumliche Radhauptverbindung
 - Innergemeindliche Radverkehrsverb.

- Streckenmaßnahmen**
- Punktueller Maßnahmen (nur baulich)**
- Bordstein absenken
 - ✕ Entwässerungsrinne entschärfen
 - Ausfahrt/Einmündung sichern
 - ↔ Überquerungsstelle sichern
 - ⚡ Übergang Fahrbahn - Radweg anlegen
 - ! Sonstiges

- Positive Bewertungen**
- Viele „Daumen hoch“
 - Wenige „Daumen hoch“
- Negative Bewertungen**
- Viele „Daumen runter“
 - Wenige „Daumen runter“



Die negativen Bewertungen verdecken teilweise die positiven Bewertungen. Auch Symbole für punktueller Maßnahmen verdecken Bewertungen mit geringer Beteiligung. Sind keine Kreise dargestellt, wurden die entsprechenden Maßnahmen gar nicht bewertet. Alle Bewertungen und Kommentare finden sich als zoombare Onlinekarte unter: <https://niedernhausen.online-beteiligung-radverkehr.de/>

**Plan 07: Ergebnisse öffentlicher
Online-Beteiligung**

Projekt: Radverkehrskonzept Niedernhausen
 Bearbeitung: M. Eng. cand. Lukas Hügler
 Datum: 07.02.2022
 Kartengrundlage: Openstreetmap, Eig. Bearbeitung
 Datengrundlage: Openstreetmap Contributors

