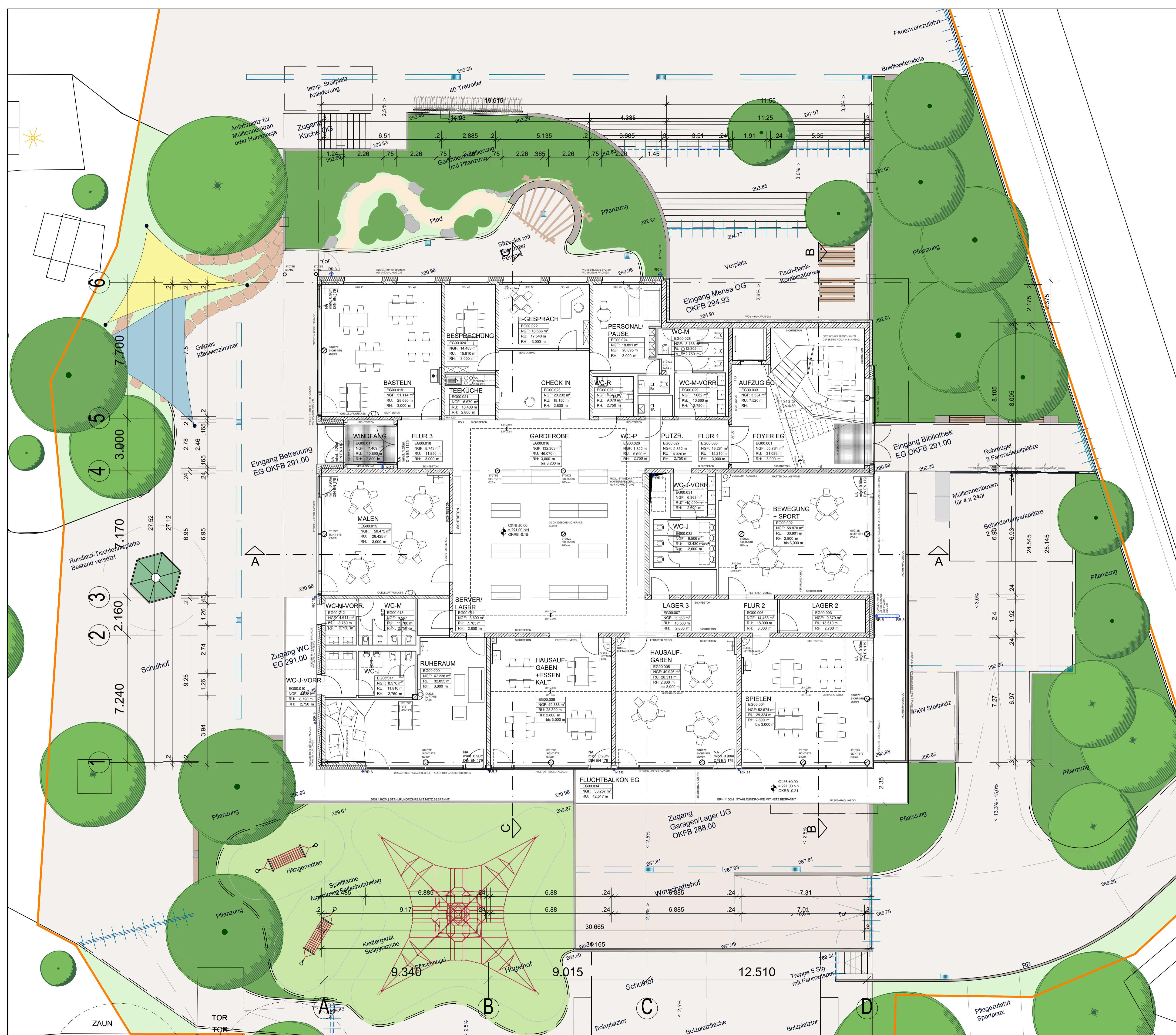


LEGENDE

-  STAHLBETON
-  MAUERWERK
-  GIPSKARTON
-  BRANDSCHUTZANFORDERUNG
SIEHE BSK FPC



th	ABSCHLUSS ENTWURFSPLANUNG LP3	20.03.2023
mb	ANPASSUNGEN AUSSENANLAGEN	16.02.2023
th	ANPASSUNGEN BRANDSCHUTZ	03.02.2023
th	ANPASSUNGEN, ENARBEITUNG HÖHENPLAN	11.01.2023
mb	ANPASSUNGEN BRANDSCHUTZ STATIK ENTWURF NACH ABSPRACHE	02.12.2022
th	ENARBEITUNG ANGABEN STATIK V. 25.08.11.08.2022 TUR 00.00 VERSCHOBEN	12.08.2022
th	VORRÄUME AUSSENWIC ERGANZT, RAUMNUMMERN ANGEPASST	10.08.2022
th	FESTLEGUNG RAUMNUMMERN	08.08.2022
th	ENTWURF BODENKÄNNE	05.08.2022
GEZ.	ÄNDERUNGEN	DATUM

ENTWURFSPLANUNG

AKTNUMMER:	2803	NUTZUNGSART:	Gesamtschule
PROJEKT:	2803 Heitschule Neubau Betreuung mit Mensa und Bibliothek Lenzhahner Weg 11 65527 Niederrhausen		
PLANINHALT:	Bauteil: H Geschoss: EG01		
AUFTRAGGEBER:	Rheingau-Taunus-Kreis Heimbacher Strae 7 65307 Bad Schwalbach		
PLANVERFASSER:	Guckes & Partner Architekten mbB Oberbasse 31, "Stoheimer Hof" 65510 Idstein / Taunus		
GEZEICHNET:	th	DATUM:	05.08.2022
MASSSTAB:	1:100	FORMAT:	DIN A1 (597 x 841 MM)
INDEX:	PLANNR.: 2803_1_3_GLP_ARC_EG01_03_1		