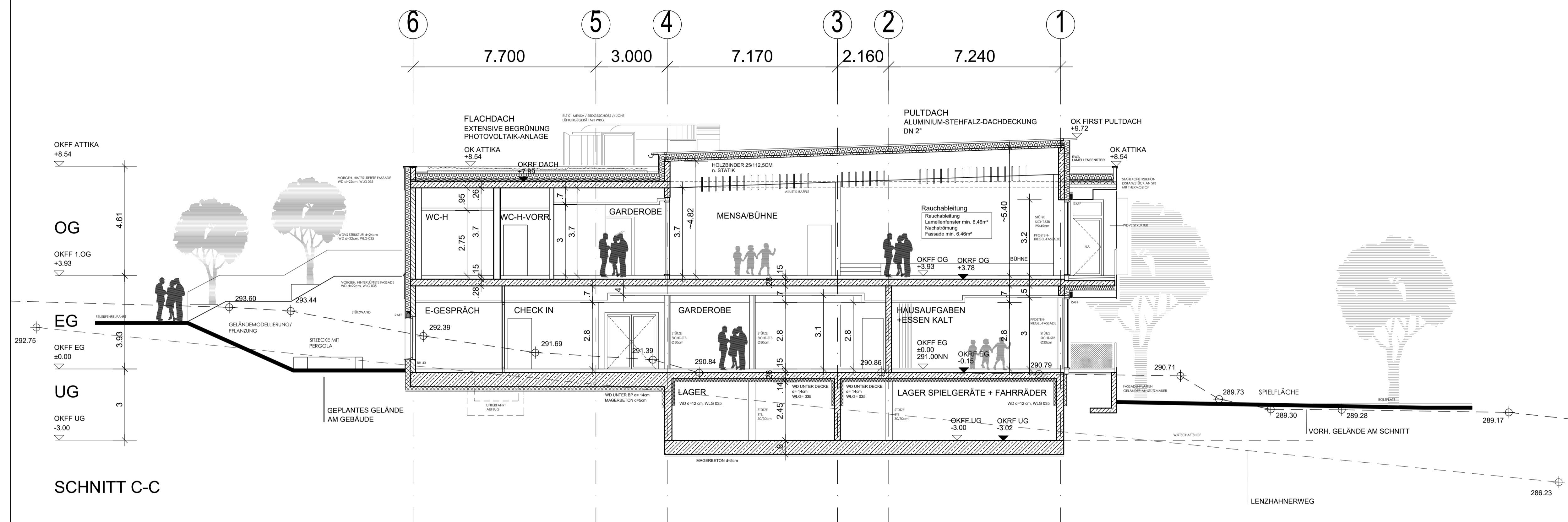


LEGENDE

-  STAHLBETON
-  MAUERWERK
-  GIPSKARTON
-  BRANDSCHUTZANFORDERUNG
SIEHE BSK FPC



SCHNITT C-C

| | | |
|------|-------------------------------|------------|
| th | ABSCHLUSS ENTWURFSPLANUNG LP3 | 20.03.2023 |
| mb | ANPASSUNGEN AUSSENANLAGEN | 16.02.2023 |
| th | ANPASSUNGEN BRANDSCHUTZ | 06.02.2023 |
| GEZ. | ÄNDERUNGEN | DATUM |

| | |
|--|--|
| ENTWURFSPLANUNG | |
| AKTENNUMMER: 2803 | NUTZUNGSART: Gesamtschule |
| PROJEKT: 2803 Theißtalschule Neubau Betreuung mit Mensa und Bibliothek Lenzhahner Weg 11 65527 Niedernhausen | |
| PLANINHALT: Bauteil: H Geschoss: -- | GEZEICHNET: th MASSSTAB: 1:100 |
| AUFTRAGGEBER: Rheingau-Taunus-Kreis Heimbacher Straße 7 65307 Bad Schwalbach | DATUM: 11.01.2023 FORMAT: DIN A1 (597 x 841 MM) |
| PLANVERFASSER: Guckes & Partner Architekten mbB Obergasse 31, "Stöckheimer Hof" 65510 Idstein / Taunus | INDEX: PLANNR.: 2803_H_3_SH_ARC_SNCC_07_1 |