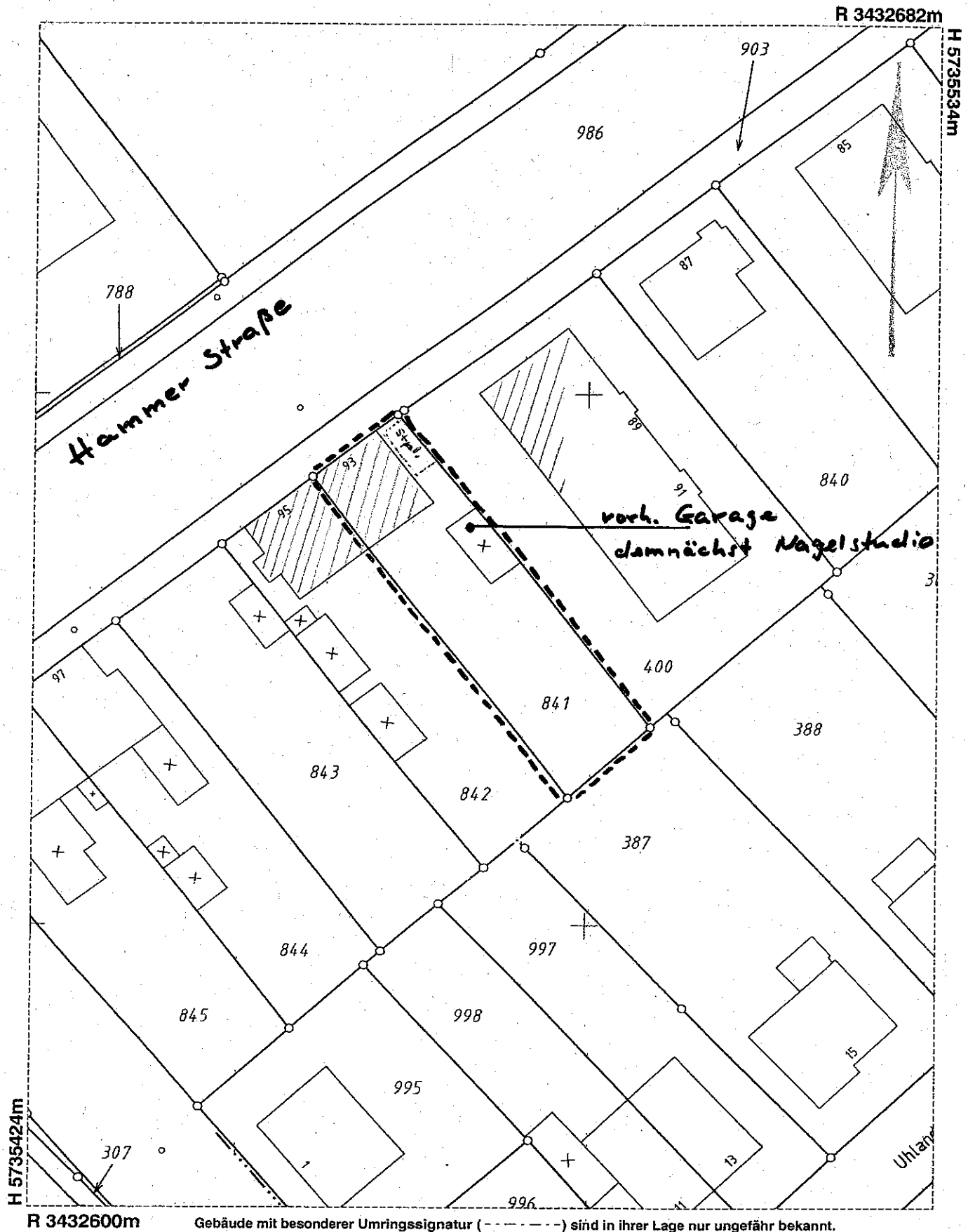


AUSZUG AUS DEM LIEGENSCHAFTSKATASTER

-Liegenschaftskarte/Flurkarte-
Standardauszug

Maßstab 1: 500
Datum: 11.9.2006

KREIS WARENDORF
-Vermessungs- und Katasteramt-
Gemeinde Beckum
Gemarkung Beckum, Flur 41
Flurstück 841



R 3432600m

Gebäude mit besonderer Umringsignatur (- - - - -) sind in ihrer Lage nur ungefähr bekannt.

Der Auszug ist maschinell erzeugt, er ist ohne Unterschrift gültig (evtl. Beglaubigungsvermerk auf der Rückseite).
Dieser Auszug ist gesetzlich geschützt (§ 3 Abs. 1 VermKatG NW). Vervielfältigungen, Veröffentlichungen oder die Weitergabe an Dritte nur mit Zustimmung des Herausgebers, ausgenommen Vervielfältigungen und Umarbeitungen zur innerdienstlichen Verwendung bei Behörden oder zum eigenen Gebrauch.