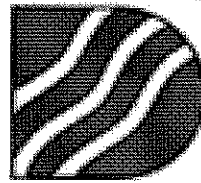


Anlage zu Tagesordnungspunkt 4 öffentlicher Teil
der Niederschrift über die Sitzung des Haupt-
und Finanzausschusses am 09.10.2007

Haupt- und Finanzausschuss der Stadt Beckum

Vortrag am 09.10.2007



Westfälische Landes-Eisenbahn GmbH
Ein Unternehmen der WVG-Gruppe

Daten, Zahlen, Leistungen

Stand: 2006

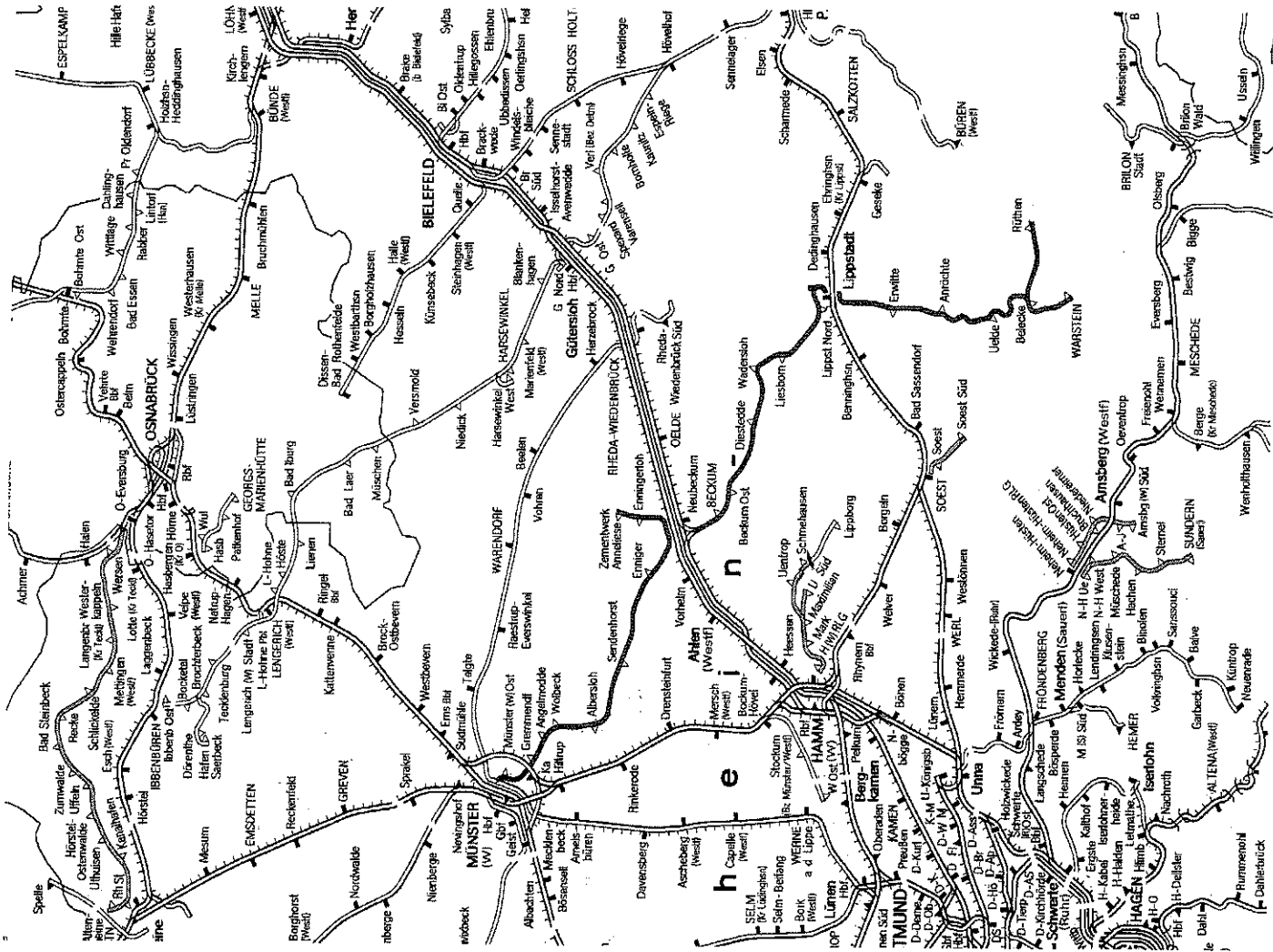
	WLE	RLG	RVM	Gesamt
<i>Verkehrsnetz (in km)</i>				
Betriebslänge	119	45	58	222
Lokomotiven	18	3	2	23
Güterwagen	83	1	0	84
davon eigene	83	1	0	84
Beförderte Güter gesamt	1.117.030	810.726	470.462	2.398.218
davon Eigenverkehr	804.849	249	118.218	923.316
davon Kooperationsverkehr	312.181	810.477	352.244	1.474.902
Beförderte Wagen	38.149	18.604	9.863	66.616
Durchschnittliche Beförderungsweite (km)	99,06	21,20	89,32	
Anzahl der Mitarbeiter	112	11	10	133
davon Auszubildende	5	0	0	5

Leistungsspektrum der WLE

- Eisenbahninfrastrukturunternehmen
 - Vorhaltung einer öffentlichen Eisenbahninfrastruktur
- Eisenbahnverkehrsunternehmen
 - Eigene Verkehre auf eigener und fremder Infrastruktur
 - Kooperationsverkehre auf eigener Infrastruktur
 - Werkstattleistungen
 - Arbeitszugleistungen
 - Personenzug-Sonderfahrten



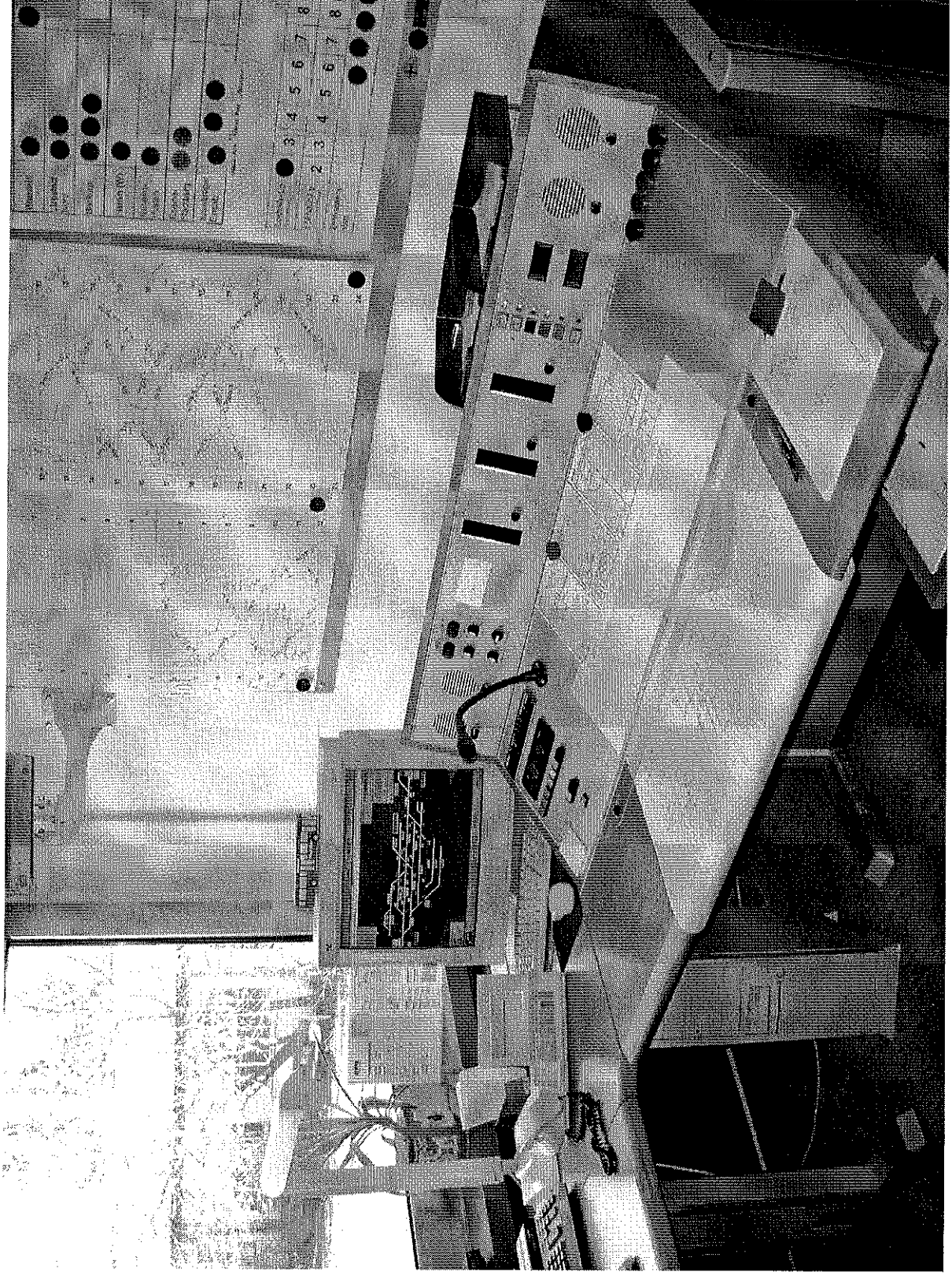
Streckennetz der WLE



Unterhaltung des Streckennetzes



Zugleitstand der WLE

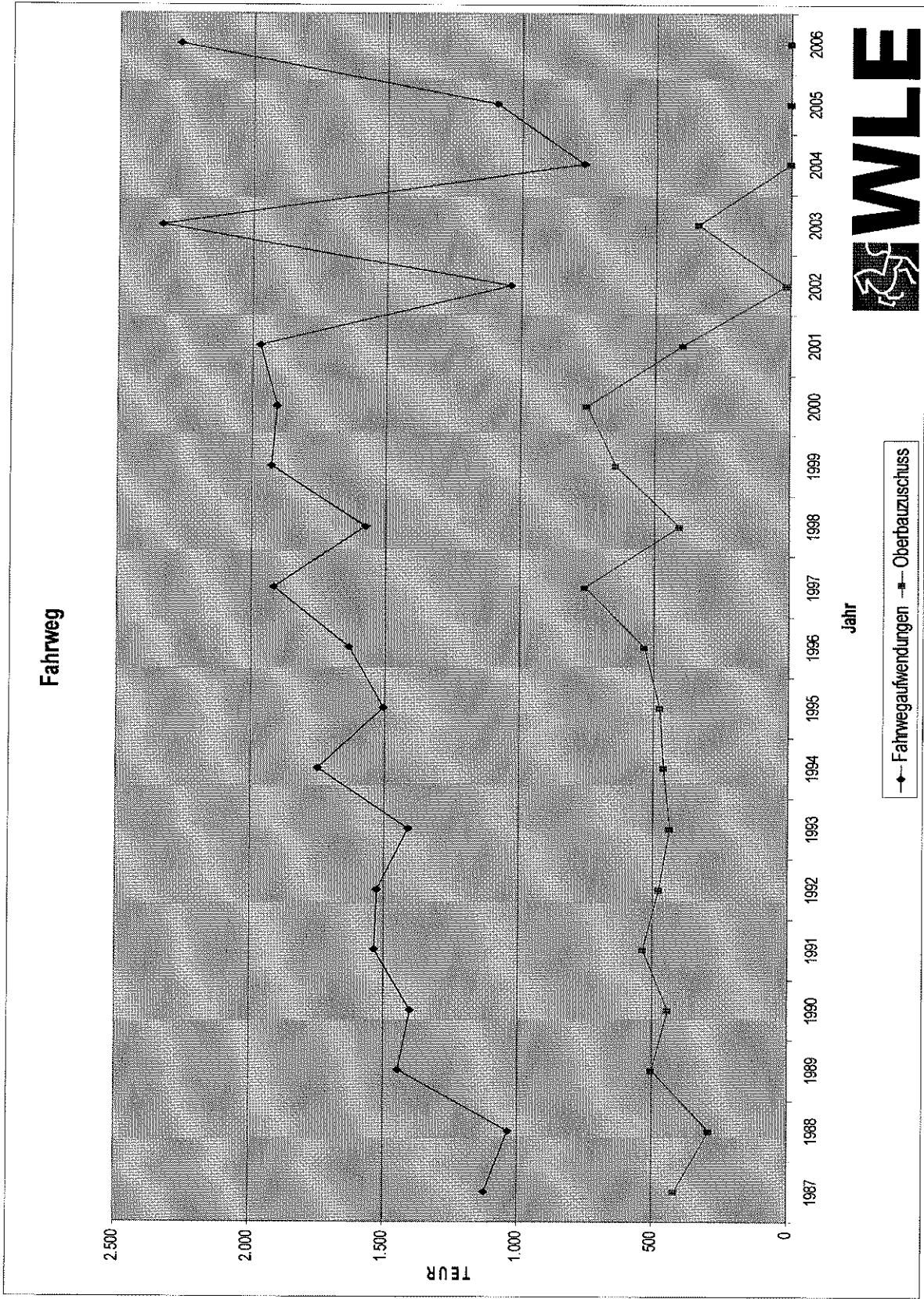


Probleme der Eisenbahninfrastruktur

- öffentliche Bahn, d.h. von jedermann nutzbar
- keine staatlichen Leistungen im Gegensatz zur DB-Infrastruktur
- regionale Güterzugstrecken werden vergleichsweise schwach nachgefragt, erfordern aber schweren Oberbau
- Mineralölsteueraufwand 750 TEUR



Finanzierung des Fahrweges



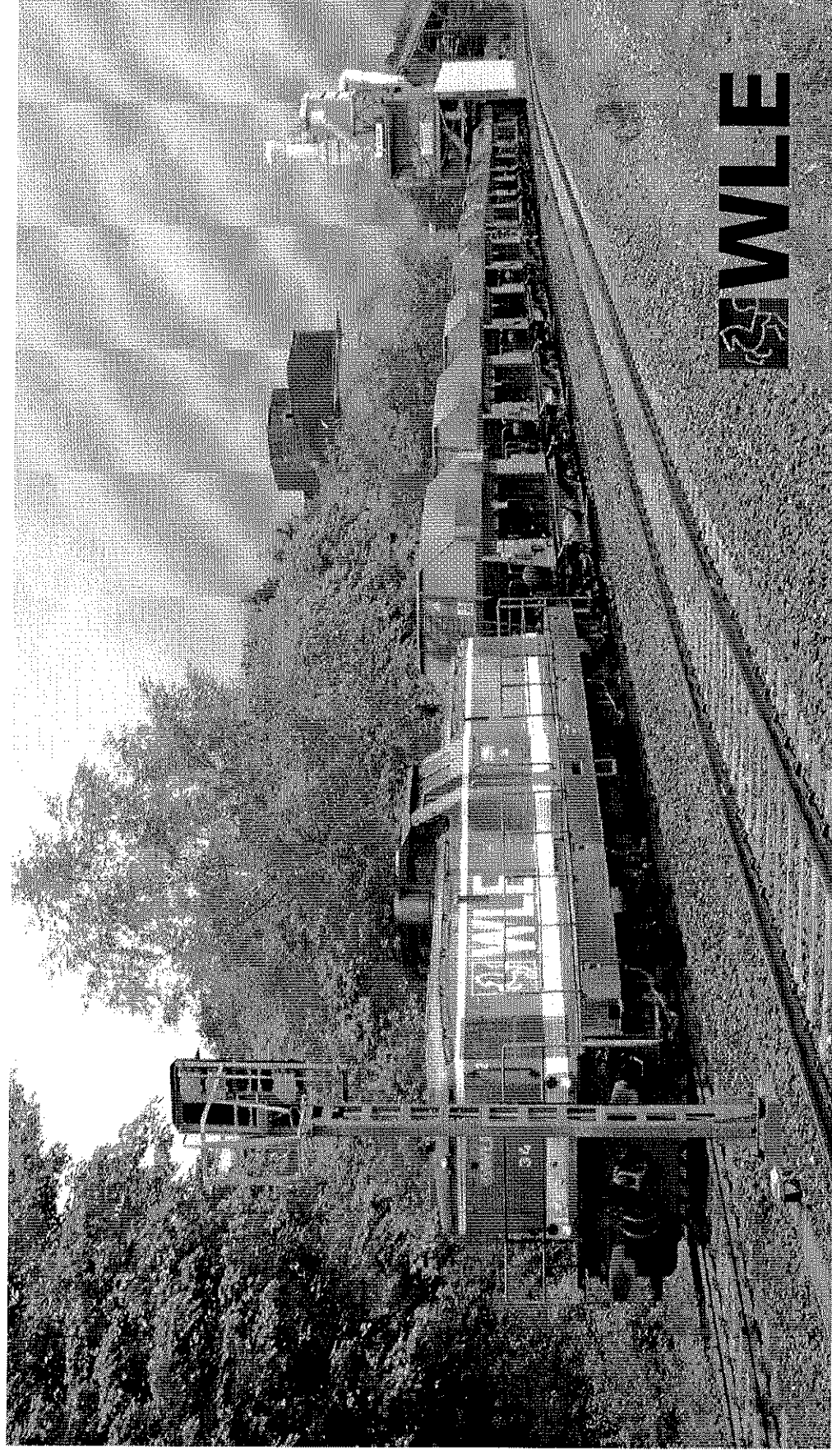
Eisenbahnverkehrsunternehmen

- Eigene Verkehre
 - Kalksteinverkehr
 - Verkehre der Warsteiner Brauerei
 - Kalksteinsand an Fa. TKS, Duisburg
- Kooperationsverkehre
 - mit Railion
 - mit anderen EVU



Kalksteinverkehr

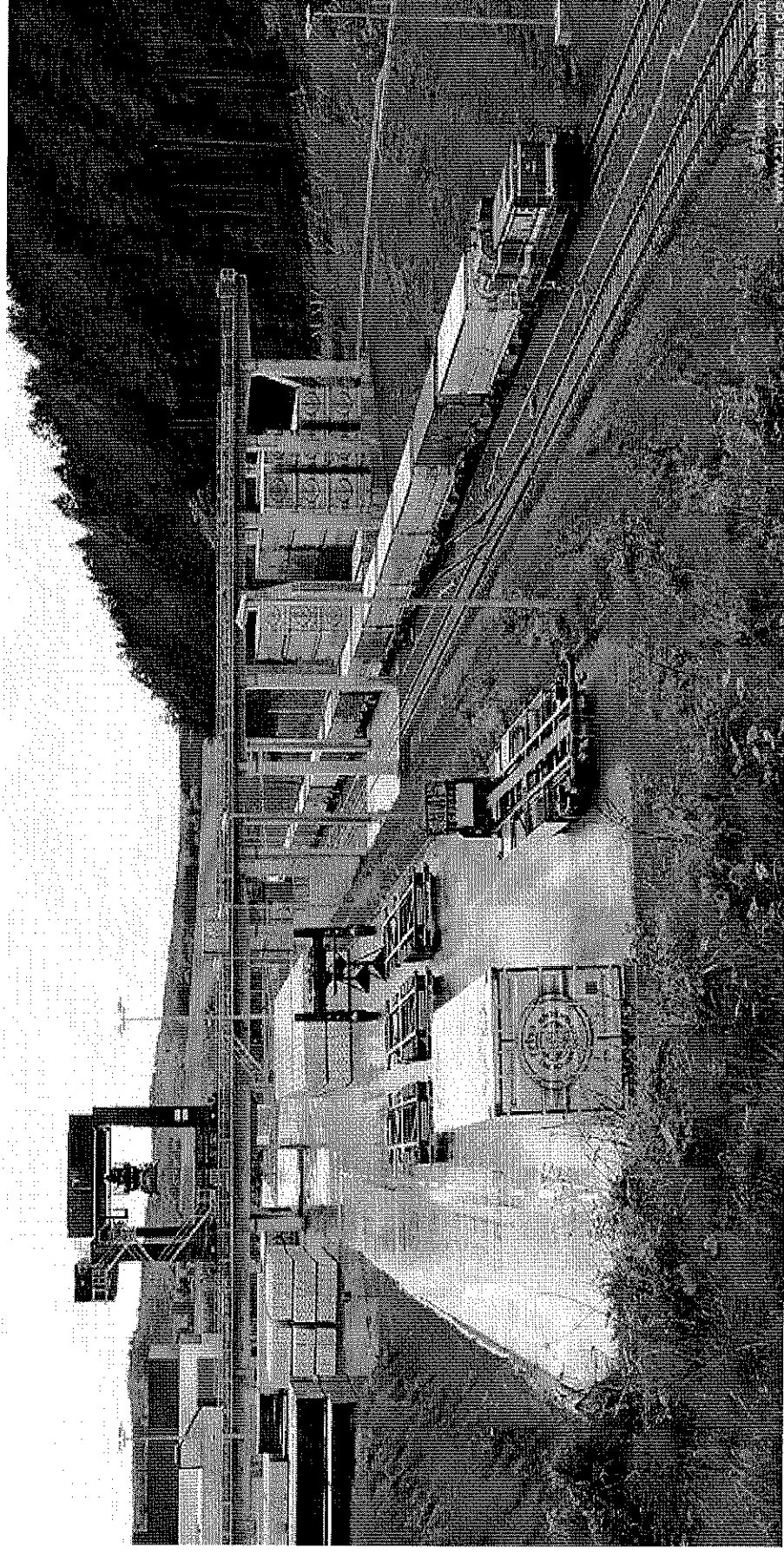
als Hauptfrachtführer auf eigener Infrastruktur



WLE

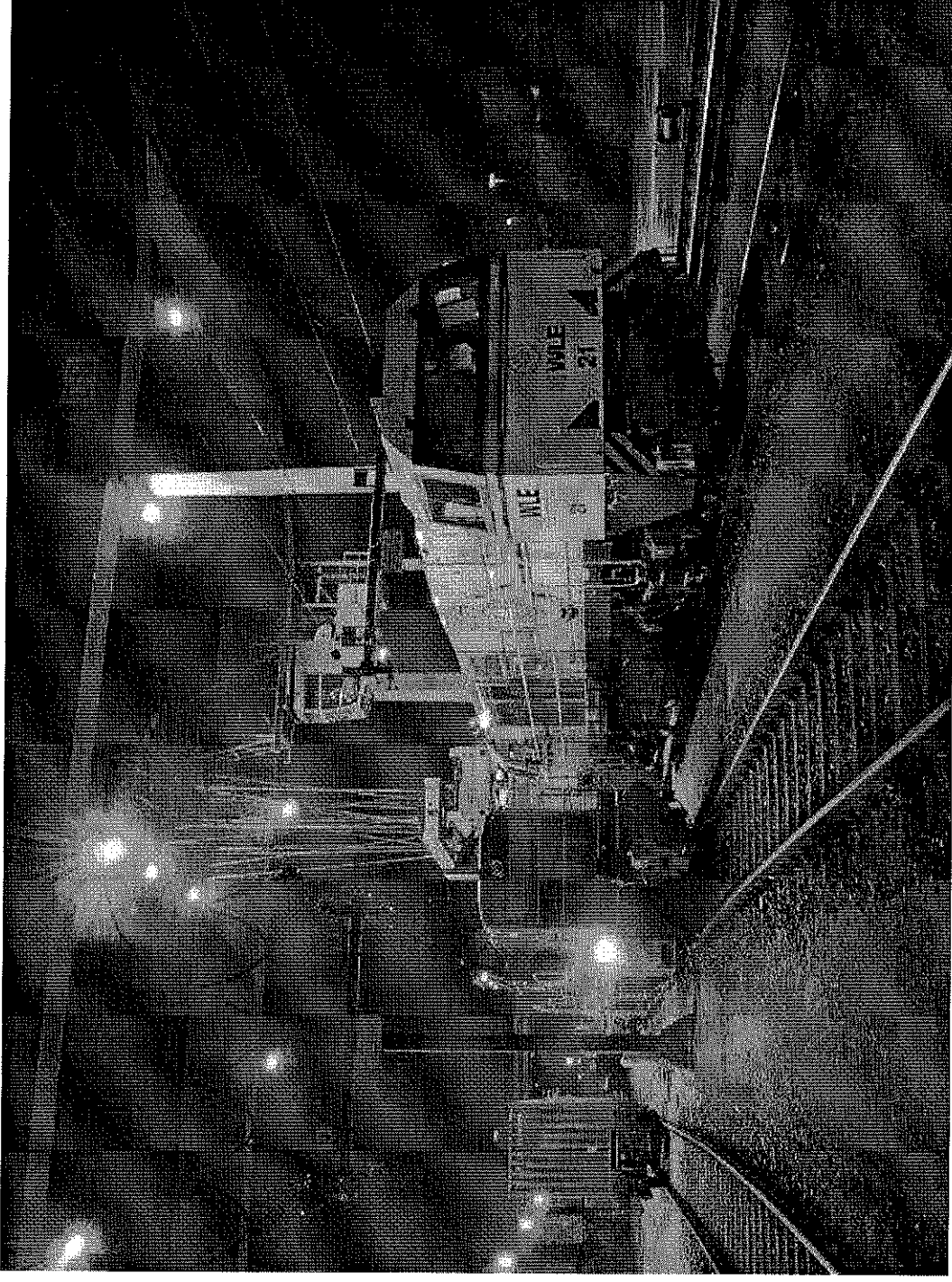
Containerverkehr der Warsteiner Brauerei

als Hauptfrachtführer auf eigener und fremder Infrastruktur



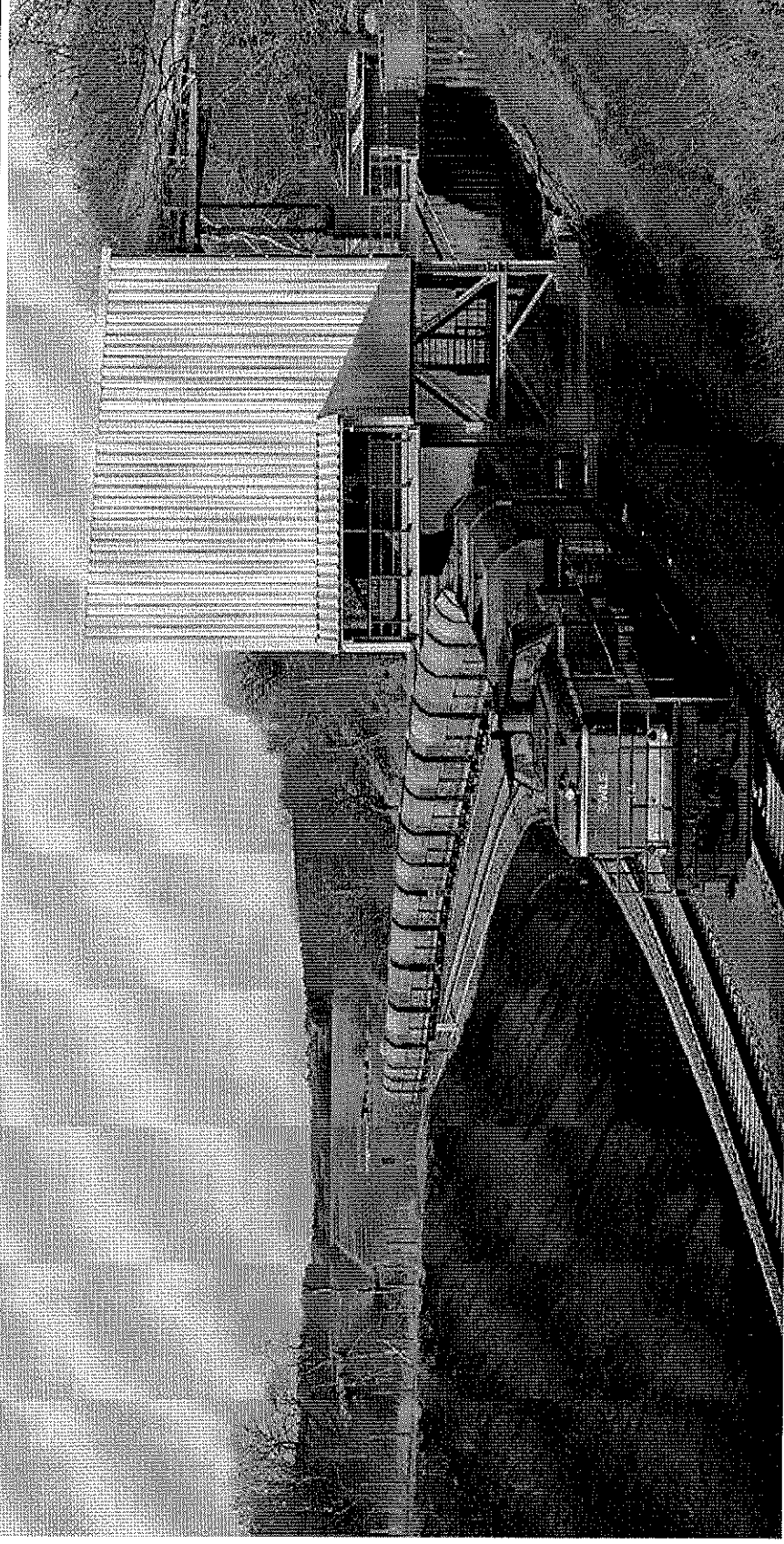
Containerverkehr der Warsteiner Brauerei

als Hauptfrachtführer auf eigener und fremder Infrastruktur

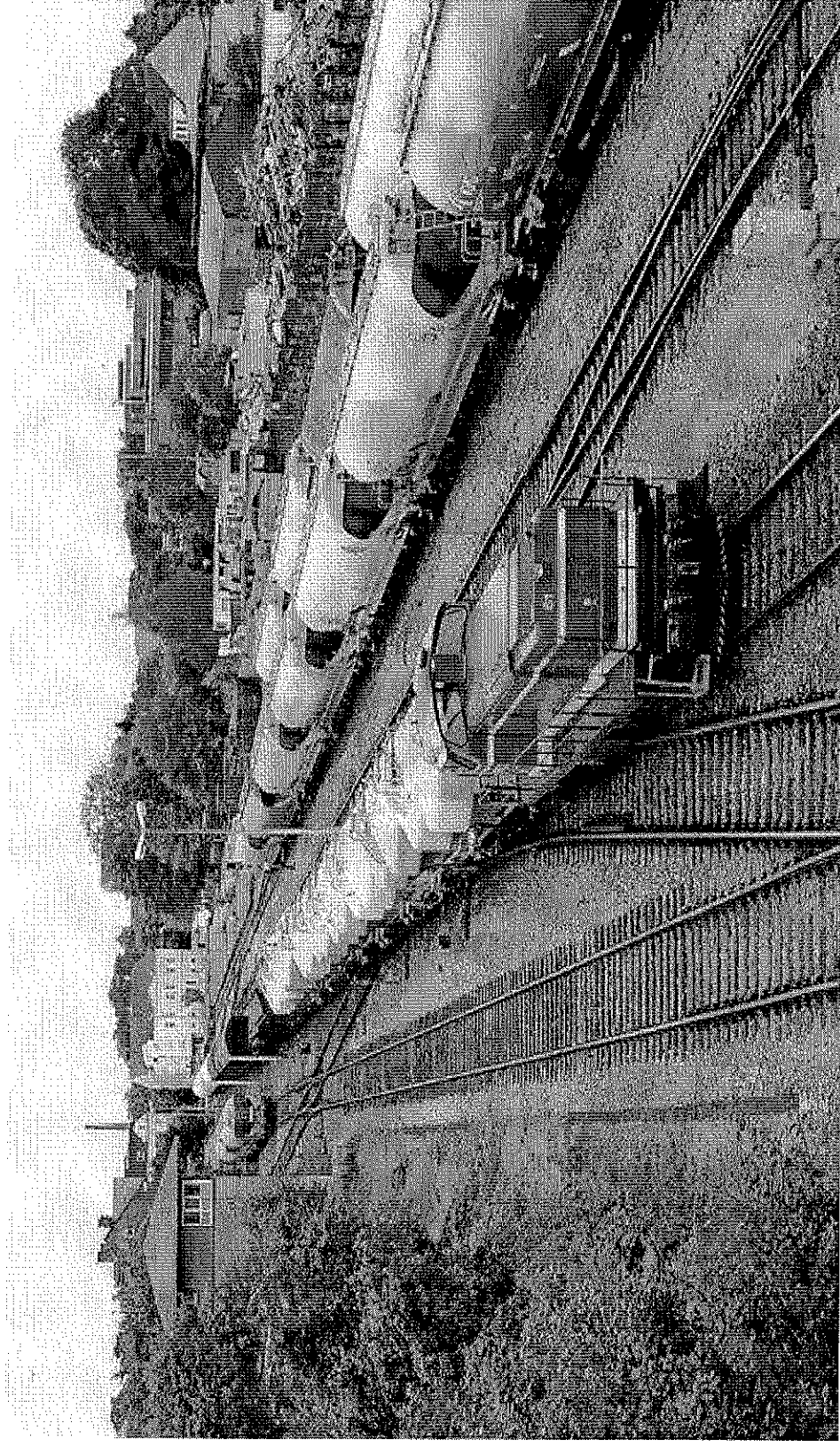


Kalksteinsand an Fa. TKS Duisburg

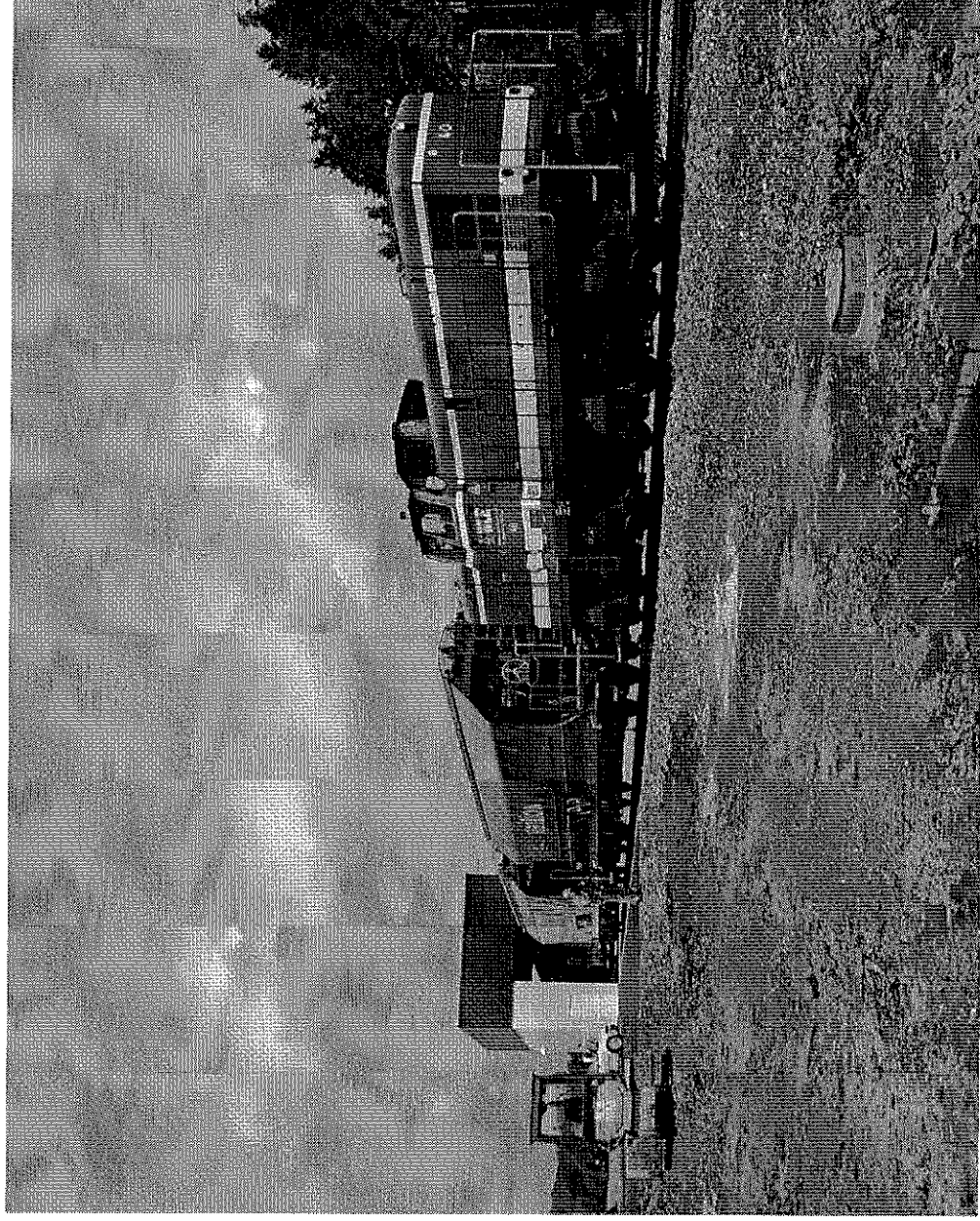
als Hauptfrachtführer auf eigener und fremder Infrastruktur



Kooperationsverkehr Railion auf eigener Infrastruktur



Malzverkehr der Warsteiner Brauerei in Kooperation mit Railion



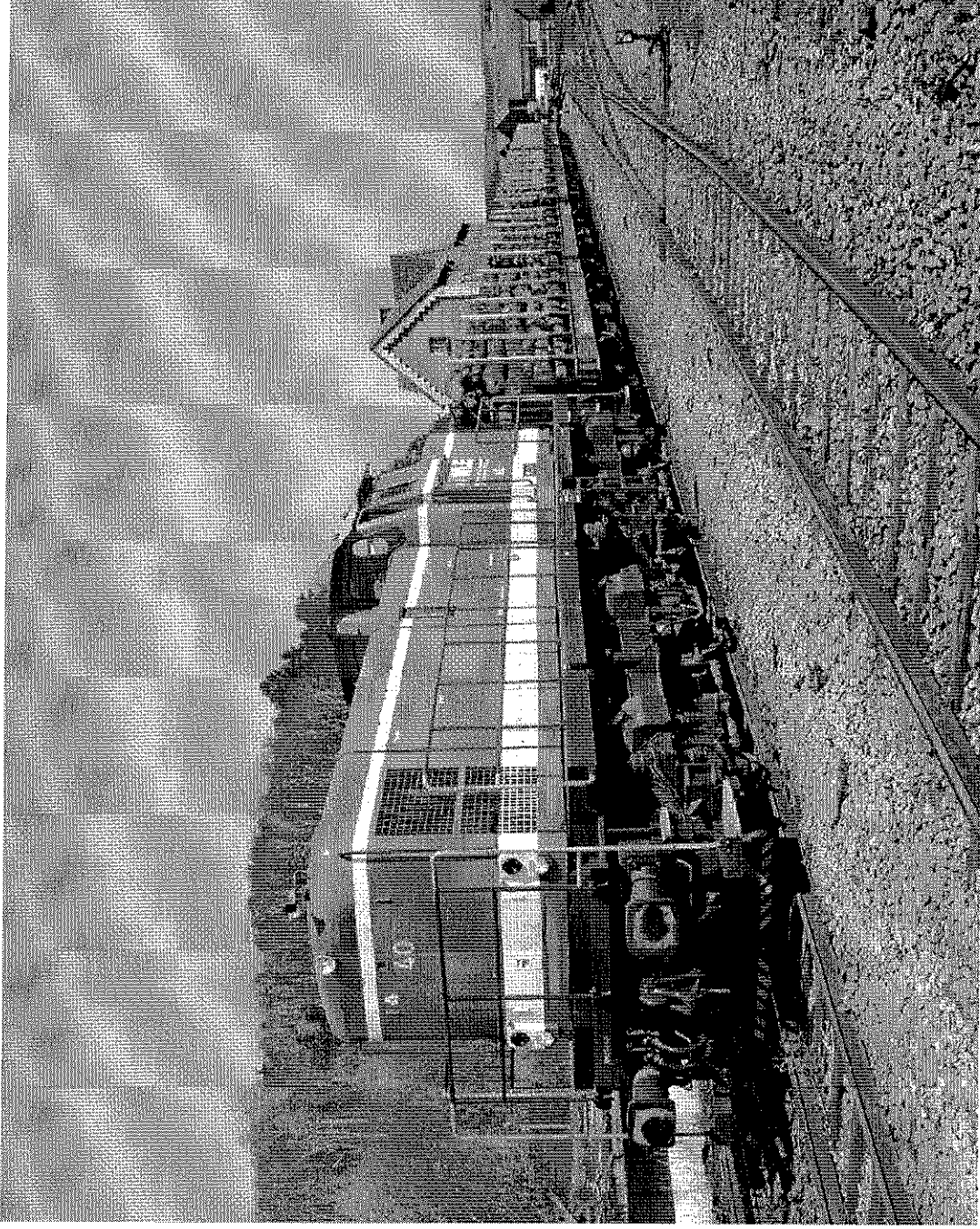
Kooperationsverkehr

Zementverkehre in Kooperation mit der Bentheimer Eisenbahn AG auf eigener Infrastruktur



Kooperationsverkehr

Holzverkehre in Kooperation mit der LTH Transportlogistik GmbH



wichtige Kunden der WLE in Beckum/Neubeckum

- ACTS Nederland BV
- Beumer Maschinenfabrik
- CEMEX
- Pfeiffer Maschinenfabrik
- Dyckerhoff
- Eternit
- GEA Wiegand
- Gebr. Bütfering
- HBL Stahlhandel
- Karl Pollmann
- Maschinenfabrik Möllers
- Normensand
- Phoenix Zementwerke
- Polysius
- Raiffeisen
- Rhenus
- Schrader Fahrzeugbau
- Westarp Rohstoffhandel

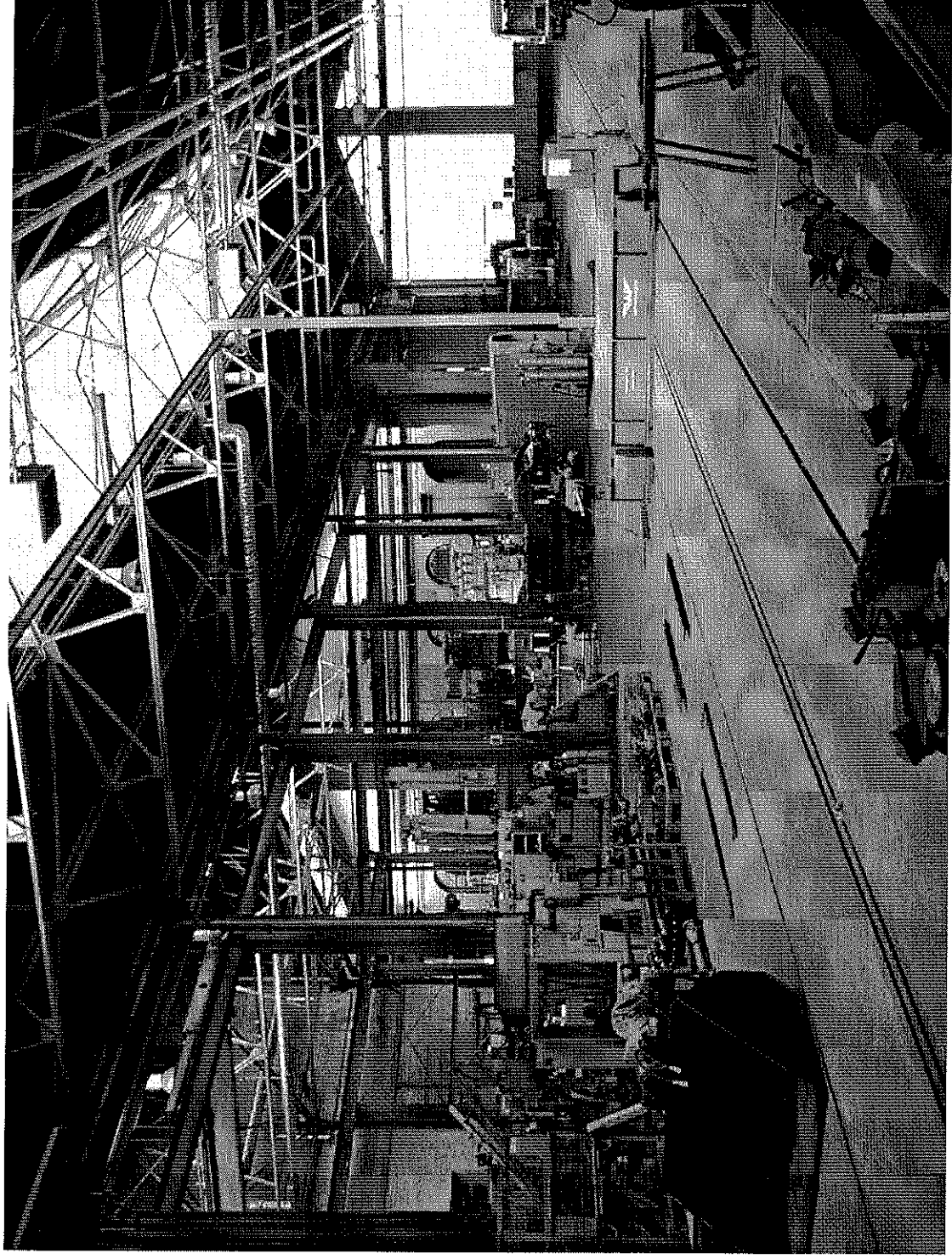


Werkstattleistungen

- Lok- u. Wagenunterhaltung für die WLE und WVG-Betriebe
- Instandsetzung und Hauptuntersuchungen an Werkslokomotiven der Kunden
- Instandsetzung und Hauptuntersuchung an Lokomotiven Dritter
- Radsatzbearbeitung für Dritte
- Getriebereparaturen



WLE-Werkstatt



 WLE

Werkstattleistungen für Dritte

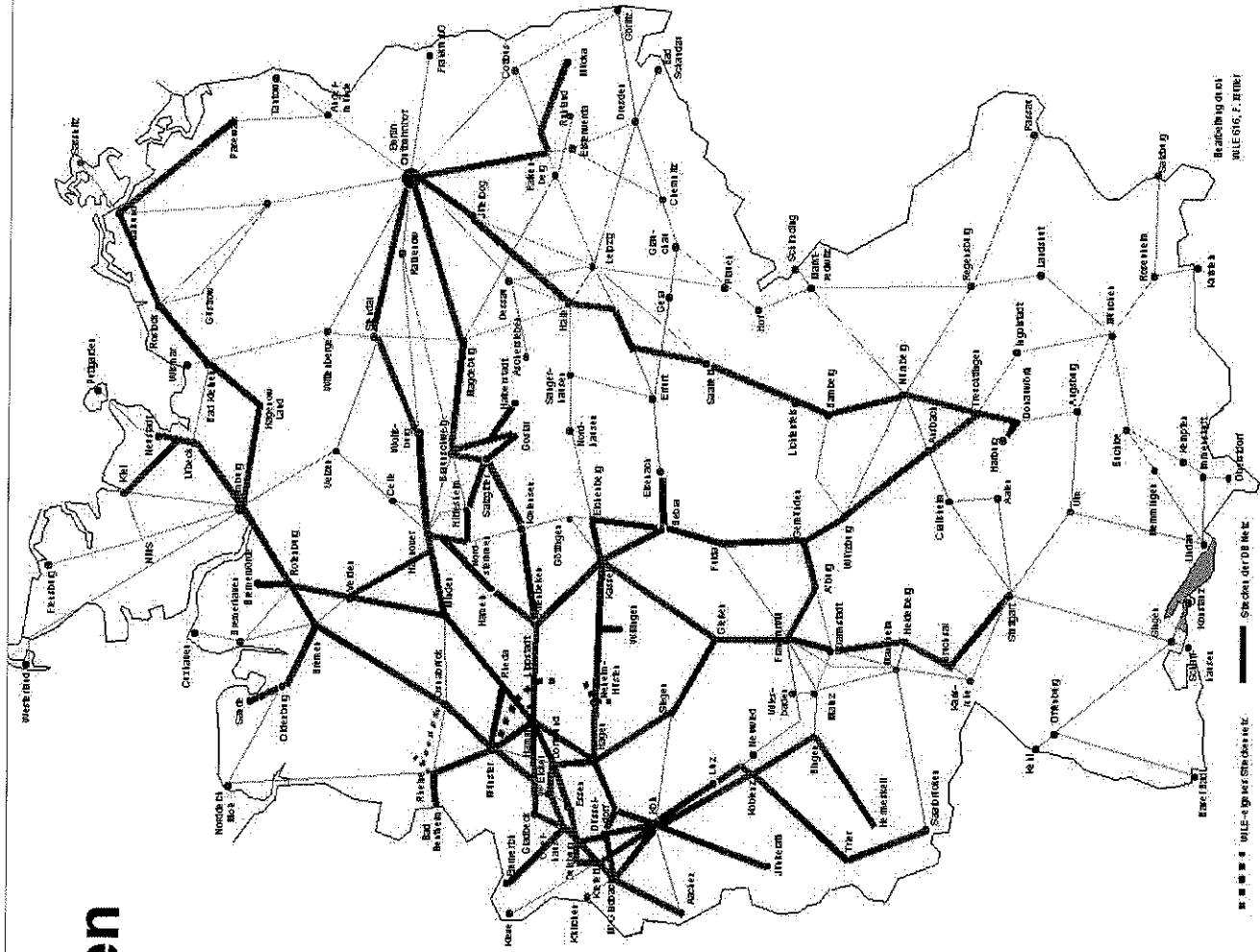


Bauzugleistungen

Gestellung von Personal und Lokomotiven für
Bauzugleistungen auf eigener und fremder Infrastruktur



Lok- und Zugleistungen als EVU im Jahr 2004



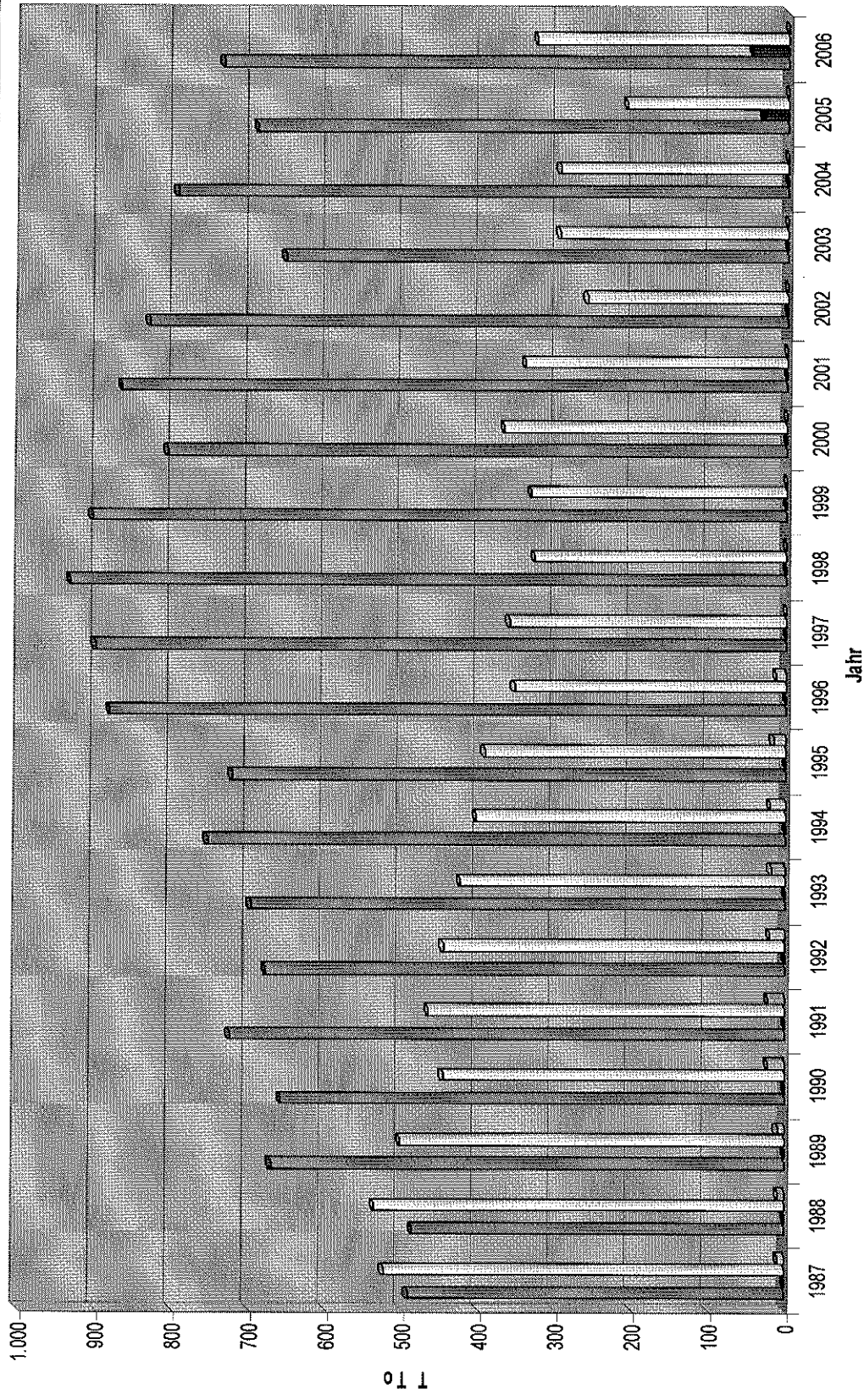
Strecke der DB Netz
WLE - Eigenleistung

Personen-Sonderzüge



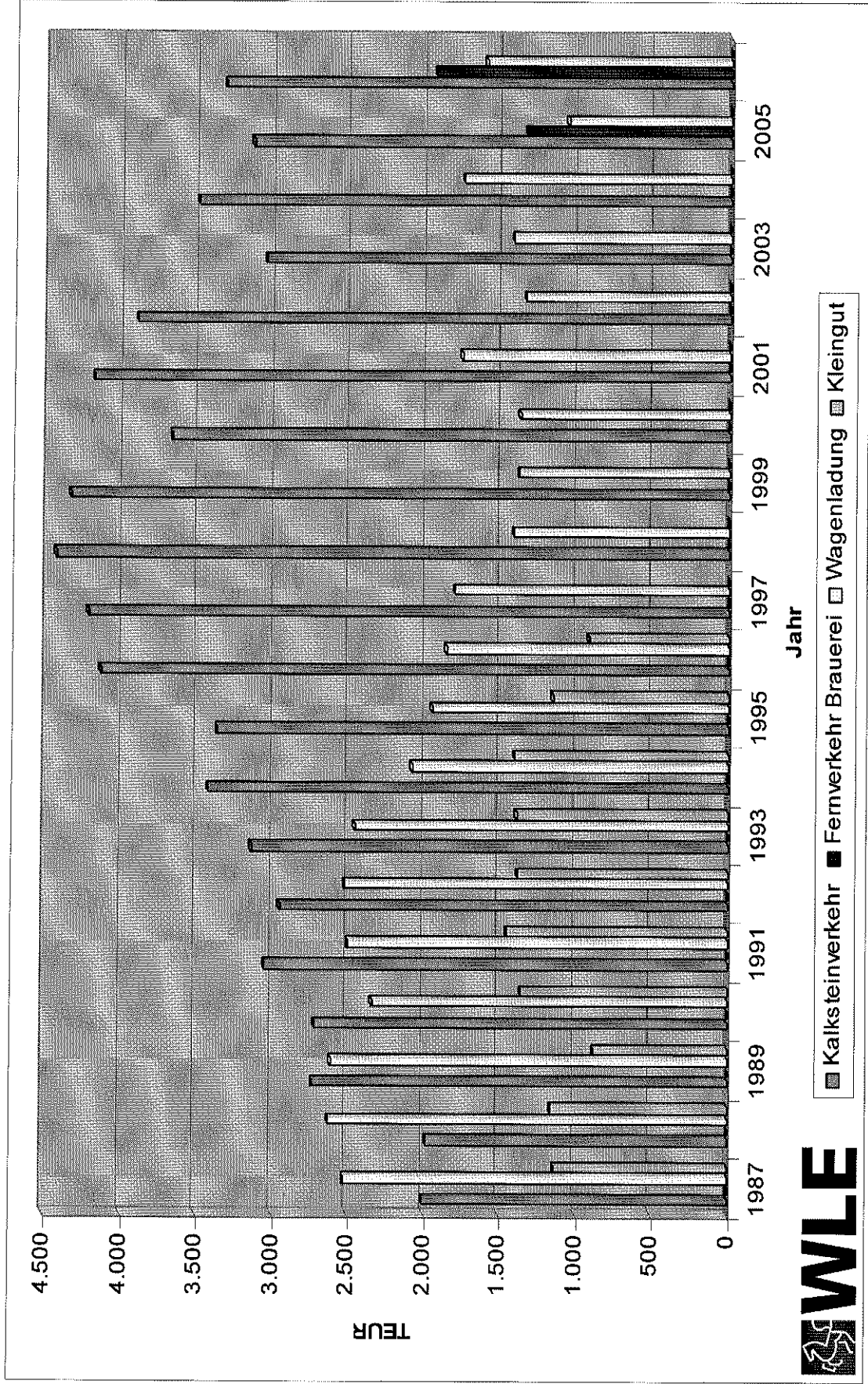
 WLE

Verkehrsleistung



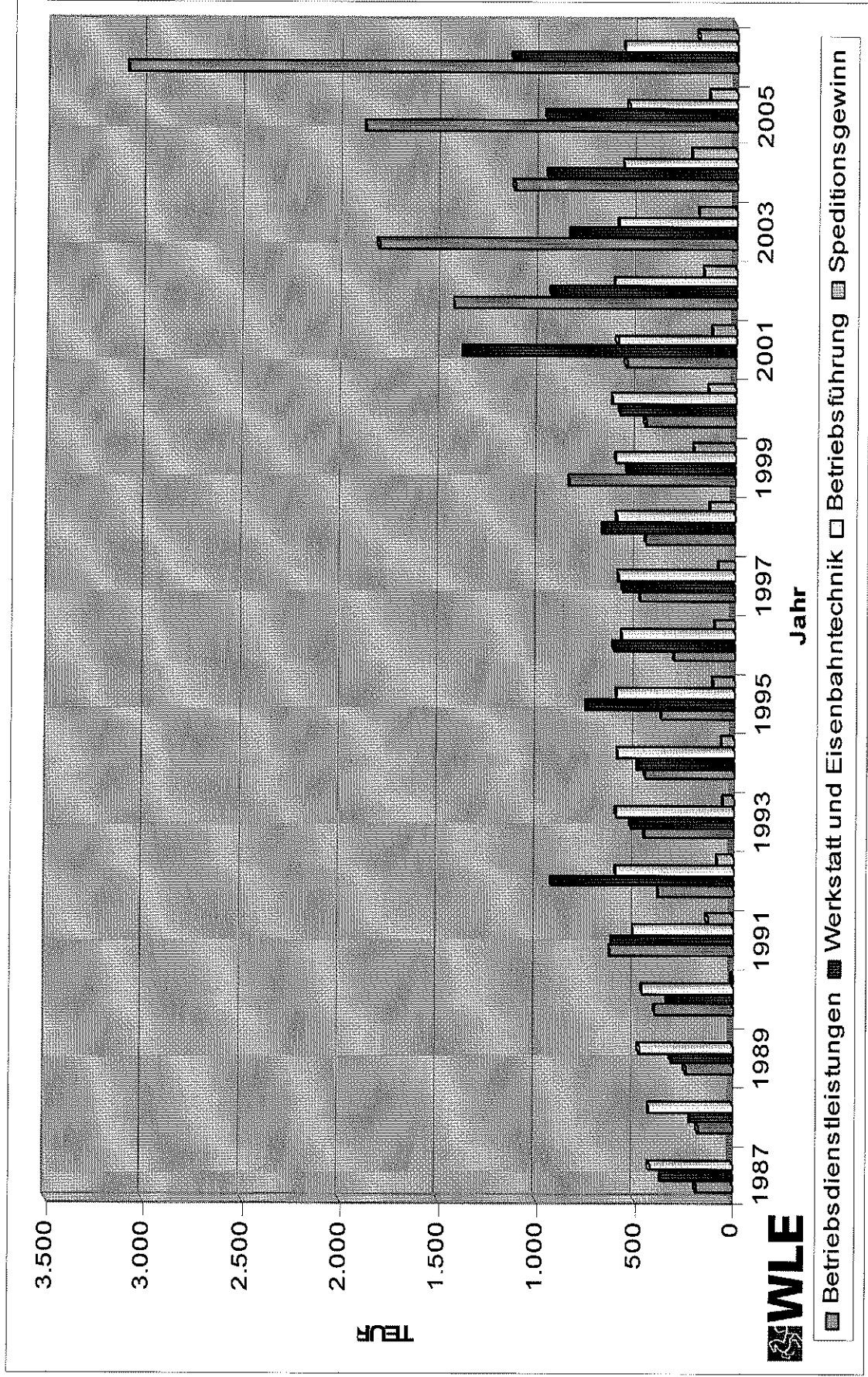
■ Kalksteinverkehr ■ Fernverkehr Brauerei □ Wagenladung □ Kleingut

Umsätze I

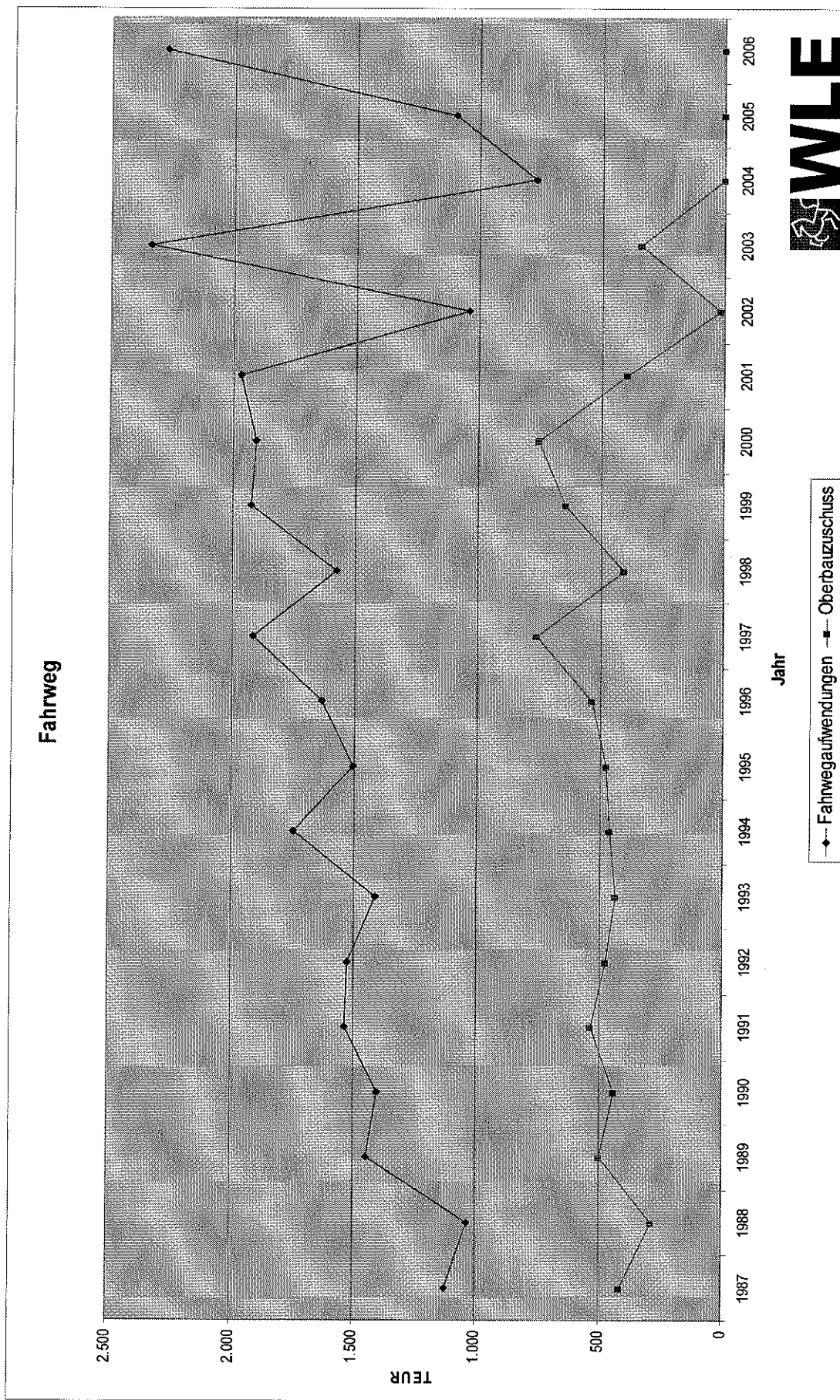


■ Kalksteinverkehr ■ Fernverkehr Brauerei □ Wagenladung □ Kleingut

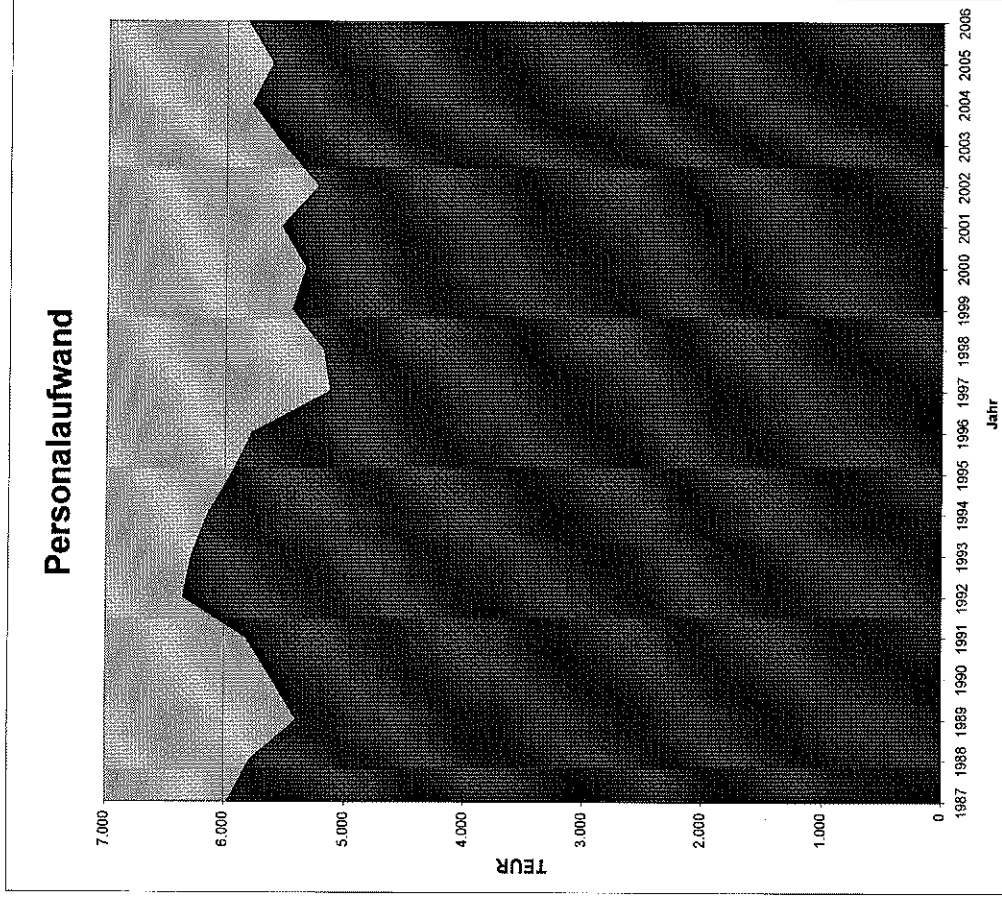
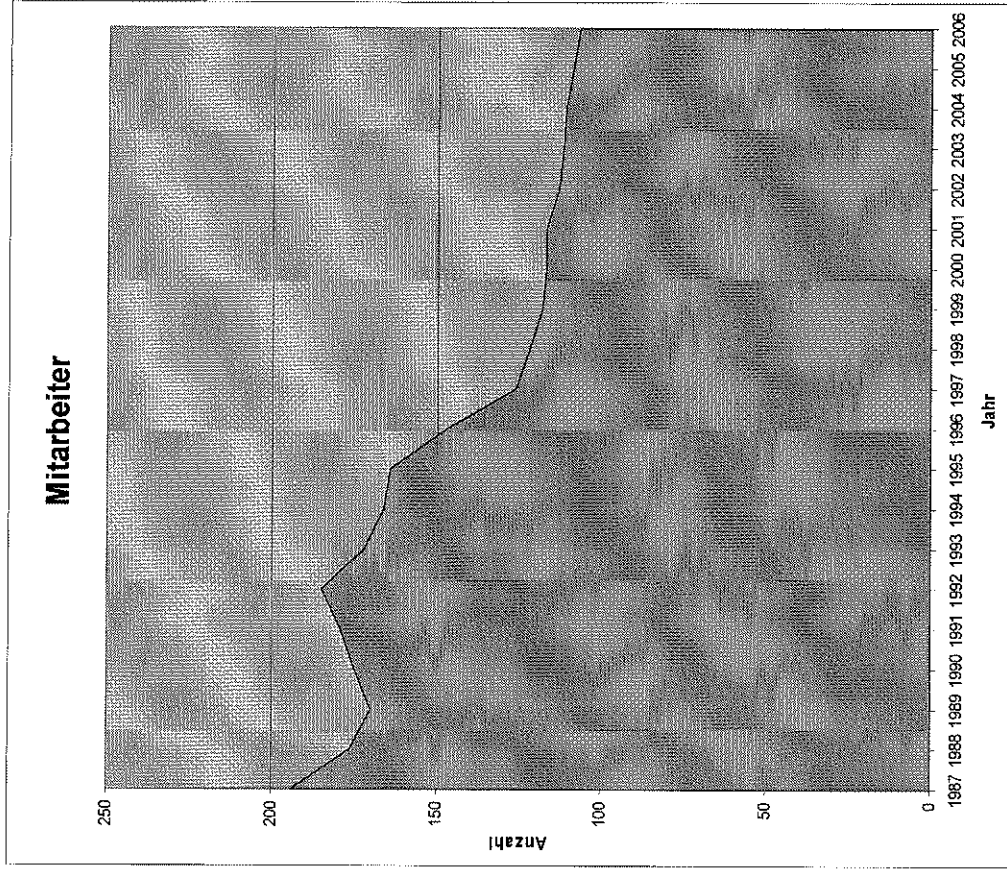
Umsätze II



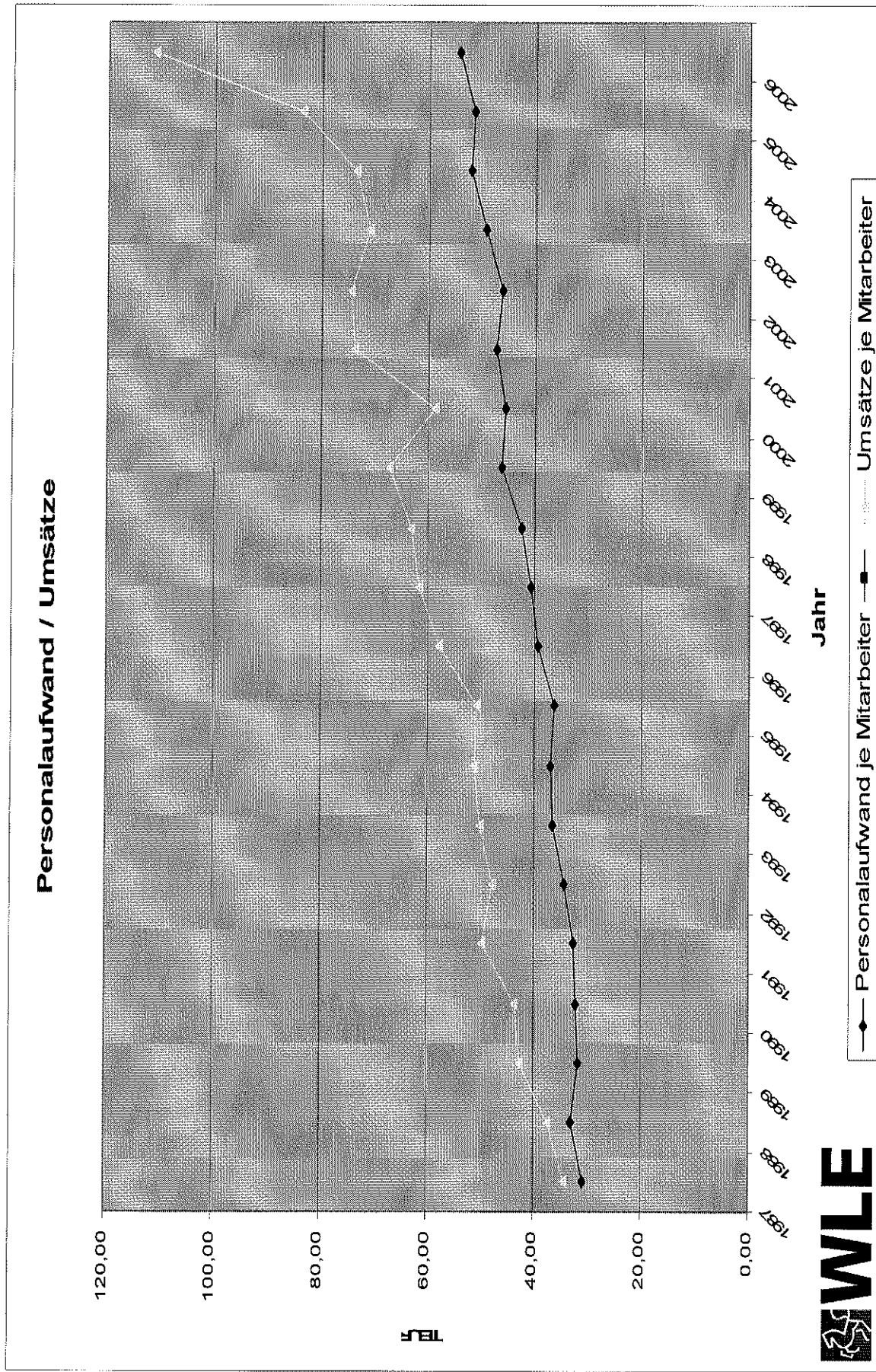
Kosten Infrastruktur



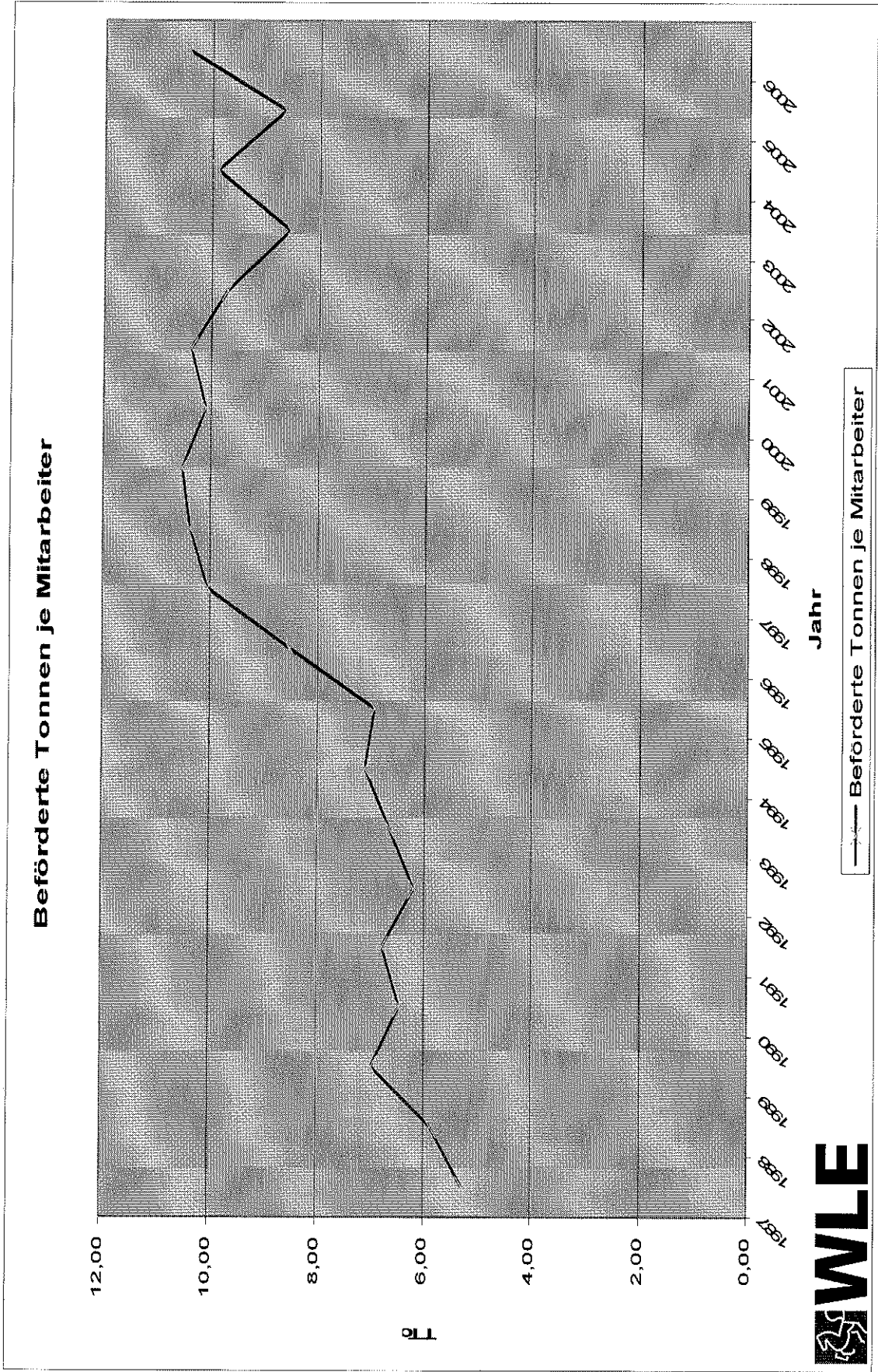
Personalentwicklung



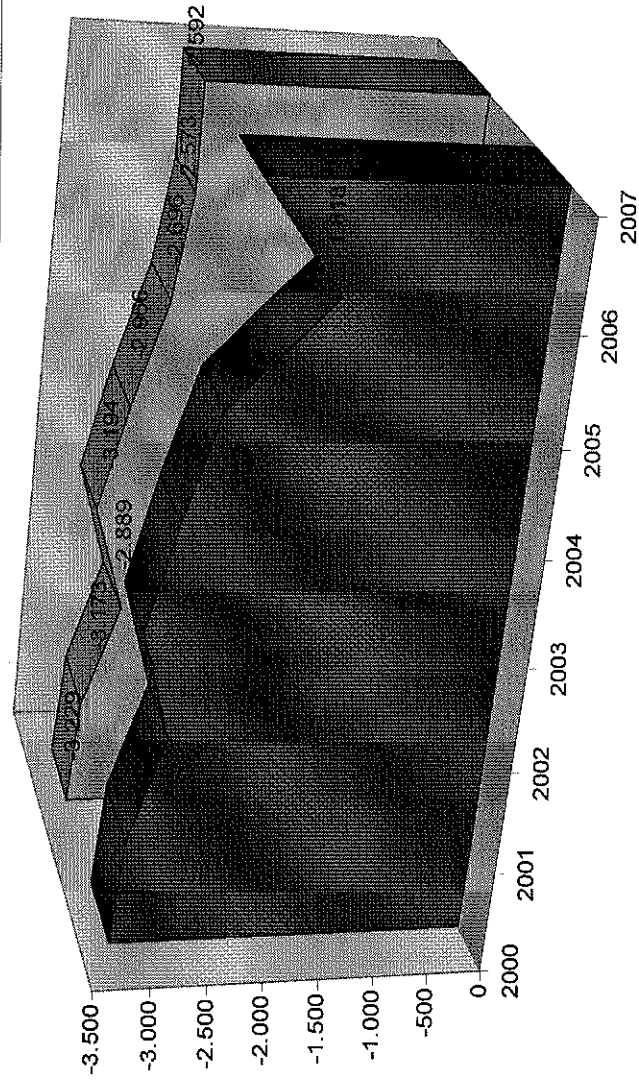
Produktivität I



Produktivität II



Entwicklung der Ausgleichsleistungen 2000 - 2007



	2000	2001	2002	2003	2004	2005	2006	2007
TEUR								
Ausgleichsleistung lt. Handelsblatt	-3.229	-3.173	-2.889	-3.194	-2.966	-2.696	-2.573	-2.592
Ergebnis lt. Abschlussrechnung lt. Pers. Bilanzierung	-3.229	-3.173	-2.889	-3.194	-2.966	-2.696	-2.573	-2.592
Operatives Eisenbahnergebnis								
= Gegenstand der Verlustabdeckungsvereinbarung lt. Vorschlag der Geschäftsführung	-3.229	-3.173	-2.889	-3.194	-2.966	-2.696	-2.573	-2.592



Aktuelles

- außerordentliche Erträge durch Holzverkahre (Kyrill) von 2007 bis 2009
- Beteiligung des Staates an der Infrastrukturfinanzierung
- Erhöhung der Produktivität durch Mengenwachstum, auch auf fremder Infrastruktur

**Vielen Dank für Ihre
Aufmerksamkeit**