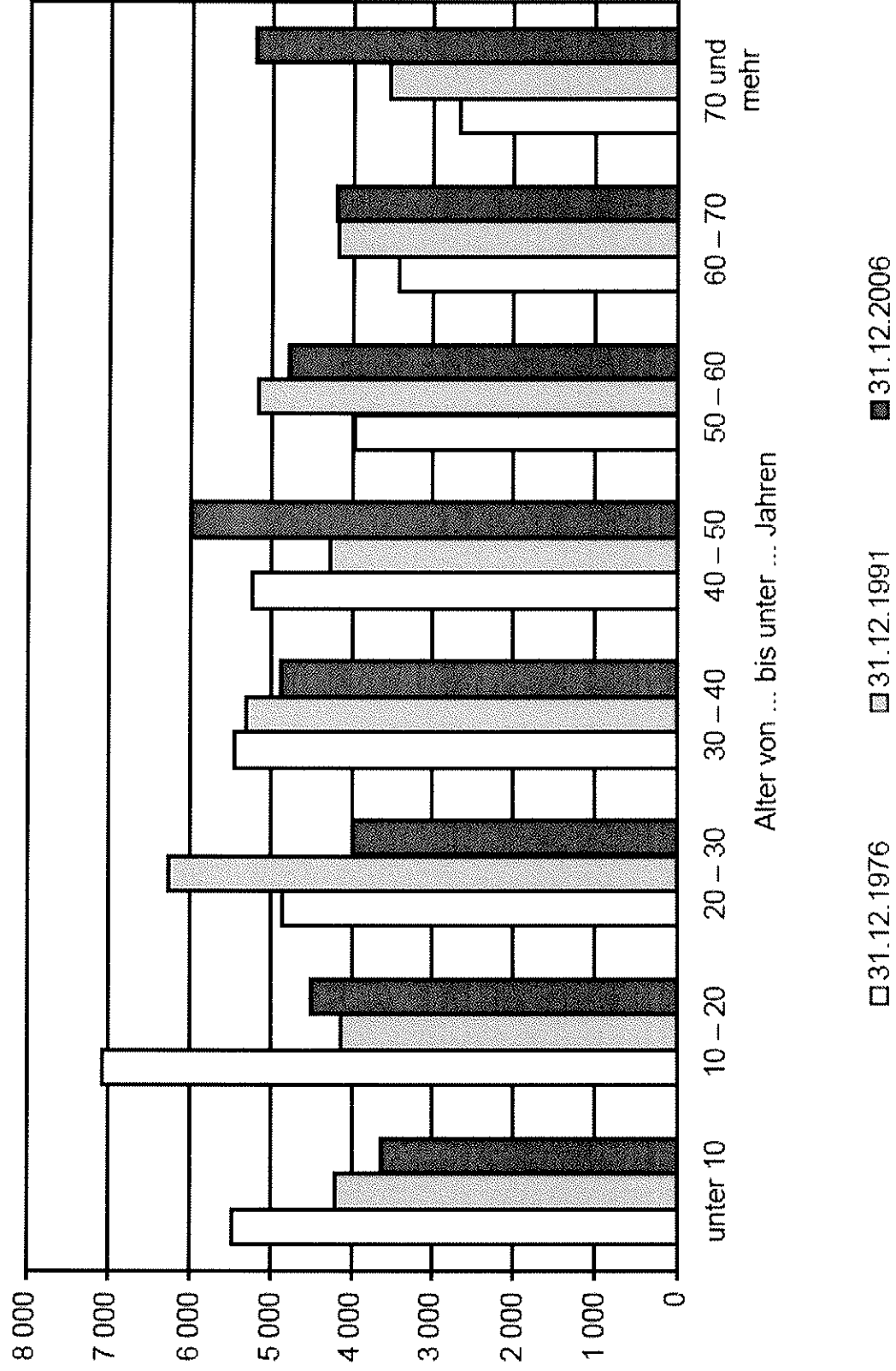


Bevölkerungsentwicklung seit 1975

Jahr	Bevölkerungs- stand (1.1.)	Saldo NBB (Geburten +) (Gestorbene -)	Saldo Wanderung (Zuzüge +) (Fortzüge -)	Gesamt- saldo
1975	38.679	19	-324	-305
1976	38.374	70	-264	-194
1977	38.180	-26	-145	-171
1978	38.009	-34	-111	-145
1979	37.864	6	82	88
1980	37.952	-4	-49	-53
1981	37.899	7	-277	-270
1982	37.629	-1	-323	-324
1983	37.305	-43	-171	-214
1984	37.091	-12	-218	-230
1985	36.861	-16	-119	-135
1986	36.726	3	-187	-184
1987	36.542	4	-191	-187
1988	35.741	28	37	65
1989	35.806	27	294	321
1990	36.127	29	616	645
1991	36.772	81	222	303
1992	37.075	69	486	555
1993	37.630	15	205	220
1994	37.850	47	59	106
1995	37.956	3	207	210
1996	38.166	35	146	181
1997	38.347	50	-206	-156
1998	38.191	25	-139	-114
1999	38.077	-25	-36	-61
2000	38.016	-16	-84	-100
2001	37.916	3	99	102
2002	38.018	-16	-29	-45
2003	37.973	14	-99	-85
2004	37.888	-14	-196	-210
2005	37.678	-28	-178	-206
2006	37.472	-82	-115	-197
2007	37.275			

Bevölkerung 31.12.1976 – 31.12.2006 nach Altersgruppen
Beckum, Stadt



Entwicklung der Einwohnerzahlen im Jahr 2006

Bevölkerung am 31.12.2005

37.472

Natürliche Bevölkerungsbewegung

Lebendgeborene 304

Gestorbene -386

Überschuss Gestorbene -82

-82

Wanderung

Zugezogene 1.118

Fortgezogene -1.233

Überschuss Fortgezogene -115

-115

Gesamtveränderung

-197

-197

Bevölkerung am 31.12.2006

37.275

Bevölkerungsentwicklung 1985 bis 2004 und Erwartung bis 2026

Beckum, Stadt

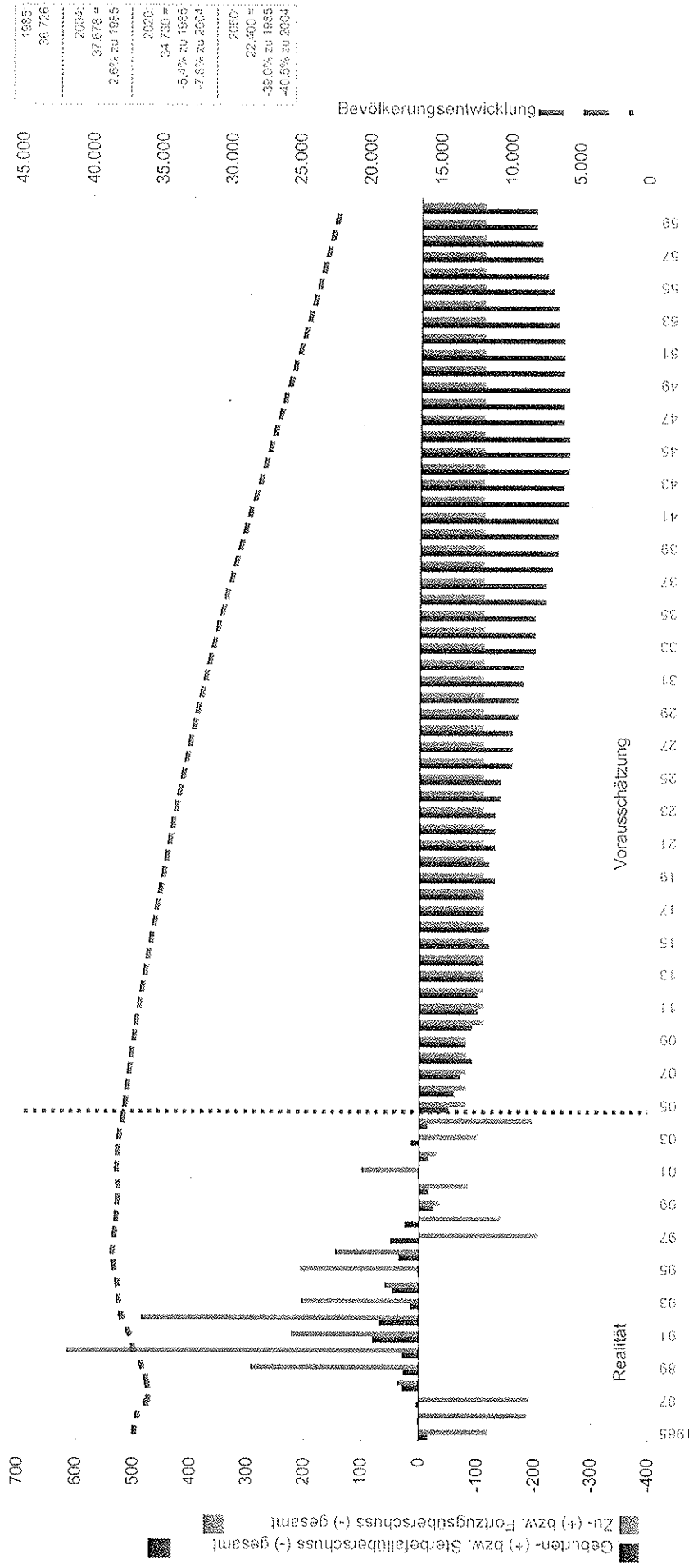
Quelle: Landesdatenzentrum NRW (Bevölkerungsentwicklung / Statistik natürliche Bevölkerungsbewegung / Wanderungsstatistik) und
Bezirksregierung Münster (eigene Bevölkerungsprognose, Variante MoRe 2000-04 Var2L)

31.12.	Einwohner		Gesamt- veränderung (zum Vorjahr)		Geburten		Sterbefälle		Geburten-(+) bzw. Sterbefall- überschuss (-)		Zuzüge		Fortzüge		Wanderungs- gewinn(+) bzw. -verlust(-)	
	Absolut	1985=100	Absolut	1985=100	Absolut	1985=100	Absolut	1985=100	Absolut	1985=100	Absolut	1985=100	Absolut	1985=100	Absolut	1985=100
1985	36.726	100,0		100,0	357	100,0	373	100,0	16 -	1.130	1.249	100,0	119 -			
86	36.542	99,5	184 -	103,4	369	103,4	366	98,1	3 +	986	1.173	93,9	187 -			
87	35.741	97,3	801 -	106,4	380	106,4	376	100,8	4 +	1.057	1.248	99,9	191 -			
88	35.806	97,5	65 +	113,2	404	113,2	376	100,8	28 +	1.196	1.159	92,8	37 +			
89	36.127	98,4	321 +	113,4	405	113,4	378	101,3	27 +	1.487	1.193	95,5	294 +			
90	36.772	100,1	645 +	112,9	403	112,9	374	100,3	29 +	1.904	1.288	103,1	616 +			
91	37.075	101,0	303 +	129,7	463	129,7	382	102,4	81 +	1.487	1.265	101,3	222 +			
92	37.630	102,5	555 +	119,0	425	119,0	356	95,4	69 +	1.782	1.296	103,8	486 +			
93	37.850	103,1	220 +	113,7	406	113,7	391	104,8	15 +	1.759	1.554	124,4	205 +			
94	37.956	103,3	106 +	122,7	438	122,7	391	104,8	47 +	1.606	1.547	123,9	59 +			
95	38.166	103,9	210 +	111,5	398	111,5	395	105,9	3 +	1.716	1.509	120,8	207 +			
96	38.347	104,4	181 +	108,1	386	108,1	351	94,1	35 +	1.526	1.380	110,5	146 +			
97	38.191	104,0	156 -	115,7	413	115,7	363	97,3	50 +	1.388	1.594	127,6	206 -			
98	38.077	103,7	114 -	101,1	413	101,1	386	103,5	25 +	1.307	1.446	115,8	139 -			
99	38.016	103,5	61 -	107,0	361	101,1	398	106,7	16 -	1.276	1.312	105,0	36 -			
2000	37.916	103,2	100 -	94,4	382	107,0	334	89,5	3 +	1.322	1.406	112,6	84 -			
01	38.018	103,5	102 +	86,8	337	94,4	374	100,3	16 -	1.421	1.322	105,8	99 +			
02	37.973	103,4	45 -	86,8	358	100,3	374	100,3	16 -	1.383	1.412	113,1	29 -			
03	37.888	103,2	85 -	84,0	364	102,0	350	93,8	14 +	1.352	1.451	116,2	99 -			
2004	37.678	102,6	210 -	91,0	325	91,0	339	90,9	14 -	1.187	1.383	110,7	186 -			
2005	37.580	102,3		95,2	340	95,2	370	99,2	30 -				80 -			
06	37.460	102,0	120 -	92,4	330	92,4	380	101,9	50 -				80 -			
07	37.320	101,6	140 -	89,6	320	89,6	380	101,9	60 -				80 -			
08	37.170	101,2	150 -	89,6	320	89,6	390	104,6	70 -				80 -			
09	37.010	100,8	160 -	86,8	310	86,8	400	107,2	90 -				80 -			
10	36.840	100,3	170 -	86,8	310	86,8	390	104,6	80 -				80 -			
11	36.650	99,8	190 -	86,8	310	86,8	400	107,2	90 -				110 -			
12	36.450	99,2	200 -	86,8	310	86,8	410	109,9	100 -				110 -			
13	36.250	98,7	200 -	86,8	310	86,8	410	109,9	100 -				110 -			
14	36.030	98,1	220 -	86,8	310	86,8	420	112,6	110 -				110 -			
15	35.820	97,5	210 -	86,8	310	86,8	420	112,6	110 -				110 -			
16	35.600	96,9	220 -	84,0	300	84,0	420	112,6	120 -				110 -			
17	35.380	96,3	220 -	84,0	300	84,0	420	112,6	120 -				110 -			
18	35.170	95,8	210 -	86,8	310	86,8	420	112,6	110 -				110 -			
19	34.950	95,2	220 -	86,8	310	86,8	420	112,6	110 -				110 -			
20	34.730	94,6	220 -	84,0	300	84,0	430	115,3	130 -				110 -			
21	34.510	94,0	220 -	86,8	310	86,8	430	115,3	120 -				110 -			
22	34.290	93,4	220 -	84,0	300	84,0	430	115,3	130 -				110 -			
23	34.060	92,7	230 -	84,0	300	84,0	430	115,3	130 -				110 -			
24	33.830	92,1	230 -	81,2	290	81,2	420	112,6	130 -				110 -			
25	33.590	91,5	240 -	81,2	290	81,2	430	115,3	140 -				110 -			
2026	33.340	90,8	250 -	81,2	290	81,2	430	115,3	140 -				110 -			

Hinweise: Negative Werte sind aus Gründen der besseren Erkennung in der tabellarischen Übersicht schraffiert dargestellt. Differenzen zwischen dem Bevölkerungsstand einzelner Jahre können nur größtenteils durch Geburten bzw. Sterbefallüberschuss und Wanderungsgewinn bzw. -verlust erklärt werden. Auch Wechsel der Staatsangehörigkeit oder Nichtmeldung bei den Meldämtern haben Auswirkungen. Die prognostizierten Werte sind aus Gründen der Zukunftsicherheit gerundet dargestellt.

Bevölkerungsentwicklung 1985 bis 2004 und Erwartung bis 2060

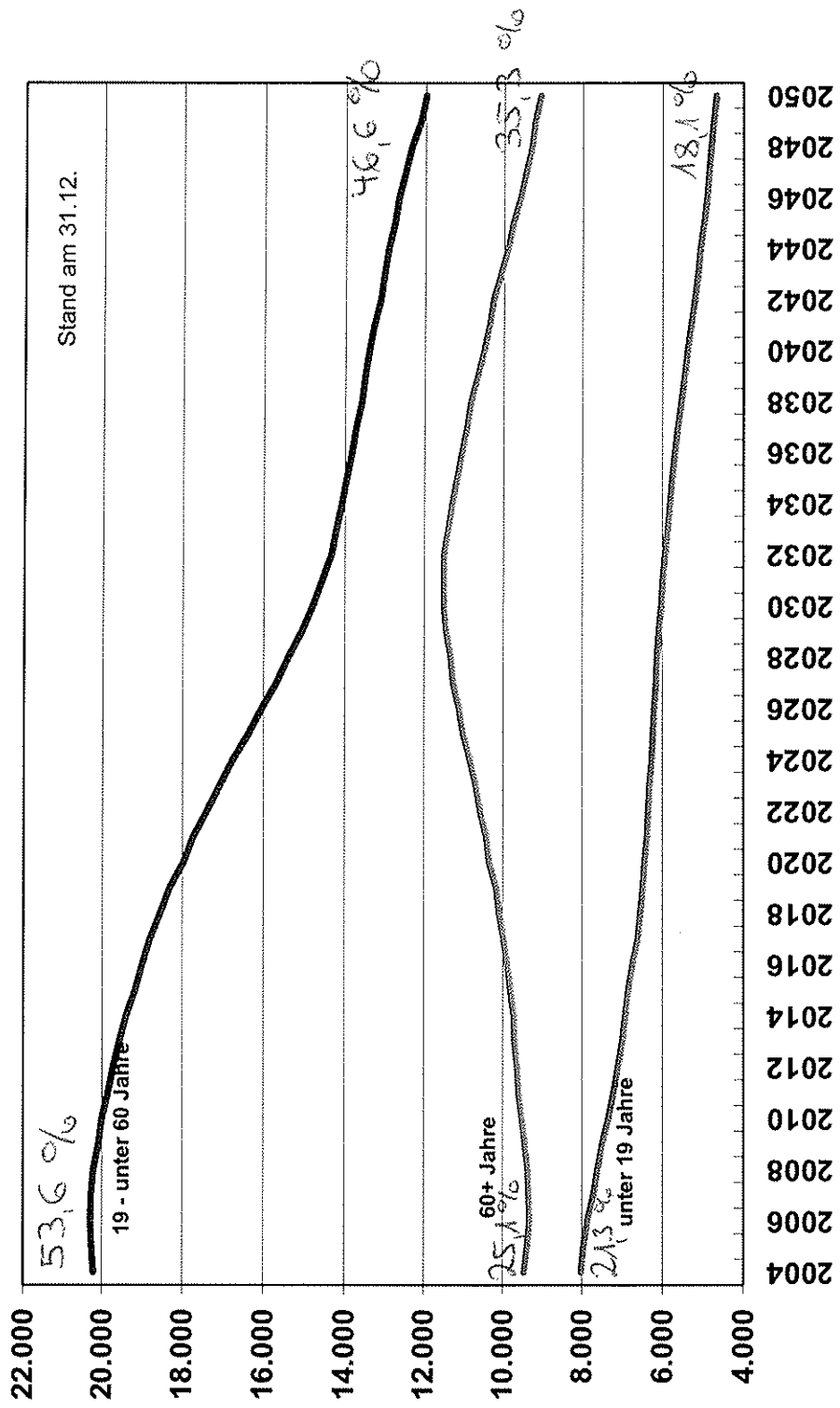
Beckum, Stadt



Hinweise: Negative Wert sind aus Gründen der besseren Erkennung in der tabellarischen Übersicht schraffiert dargestellt. Differenzen zwischen dem Bevölkerungsstand einzelner Jahre können nur größtenteils durch Geburten- bzw. Sterbefallüberschuss und Wanderungsgewinn bzw. -verlust erklärt werden. Auch Wechsel der Staatsangehörigkeit oder Nichtmeldung bei den Meldedämmern haben Auswirkungen. Die prognostizierten Werte sind aus Gründen der Zukunftsunsicherheit gerundet dargestellt.

Quelle: Landesdatenbank NRW (Bevölkerungsbeschreibung / Statistik natürliche Bevölkerungsbewegung / Wanderungsbewegung) und Bezirksregierung Münster (eigene Bevölkerungsprognose, Variante McRe 2000-04 Var2L)

Entwicklung der Altersgruppen in Beckum bis 2050 - absolut -



Quelle: Bez.-Reg. Münster 2005; Modellrechnung zur Bevölkerungsentwicklung Variante 2L Grafik: Stadt Beckum

Größte Zuwanderungsströme 2006

Rang Nr.	Zuzüge von	Zugezogene				Überschuss der Zu- (+) bzw. Fortgezogenen (-)
		insgesamt	je 1 000 Einwohner der Quellgemeinde	18 bis unter 65 Jahre alt	Nicht-deutsche	
1	Ennigerloh, Stadt	119	5,8	88	7	+ 13
2	Ahlen, Stadt	116	2,1	82	15	+ 13
3	Oelde, Stadt	87	3,0	59	12	+ 15
4	Hamm, krfr. Stadt	51	0,3	36	9	- 1
5	Münster, krfr. Stadt	41	0,2	36	5	- 18
6	Dortmund, krfr. Stadt	31	0,1	25	5	+ 1
7	Wadersloh	24	1,8	20	3	- 12
8	Warendorf, Stadt	22	0,6	17	1	- 4
9	Rheda-Wiedenbrück, Stadt	22	0,5	15	-	+ 2
10	Sendenhorst, Stadt	17	1,3	16	2	+ 5
11	Köln, krfr. Stadt	15	0	13	-	+ 1
12	Bielefeld, krfr. Stadt	15	0	14	1	- 9
13	Lippetal	12	1,0	7	-	-
14	Unna, Stadt	11	0,2	9	-	+ 6
15	Bochum, krfr. Stadt	10	0	9	1	- 2
16	Soest, Stadt	9	0,2	6	-	+ 3
17	Lippstadt, Stadt	9	0,1	8	2	- 16
18	Wuppertal, krfr. Stadt	8	0	6	1	+ 3
19	Sassenberg, Stadt	7	0,5	5	2	- 9
20	Drensteinfurt, Stadt	6	0,4	6	-	+ 3
21	Werne, Stadt	6	0,2	4	-	+ 3
22	Essen, krfr. Stadt	6	0	6	-	- 2
23	Ostbevern	5	0,5	3	1	+ 5
24	Herzebrock-Clarholz	5	0,3	3	-	+ 3
25	Senden	5	0,2	2	-	+ 5
26	Harsewinkel, Stadt	5	0,2	5	-	-
27	Steinfurt, Stadt	5	0,1	5	-	+ 3
28	Hemer, Stadt	5	0,1	5	-	+ 5
29	Lünen, Stadt	5	0,1	4	1	+ 2
30	Paderborn, Stadt	5	0	4	3	- 9

Größte positive Wanderungssalden 2006

Rang Nr.	Zuzüge von	Wanderungssaldo (der)				Zugezogene insgesamt
		insgesamt	je 1 000 Einwohner der Quellgemeinde	18- bis unter 65-Jährigen	Nicht-deutsche	
1	Oelde, Stadt	+ 15	+ 0,5	+ 2	+ 8	87
2	Ennigerloh, Stadt	+ 13	+ 0,6	+ 6	+ 3	119
3	Ahlen, Stadt	+ 13	+ 0,2	+ 10	+ 2	116
4	Unna, Stadt	+ 6	+ 0,1	+ 4	-	11
5	Ostbevern	+ 5	+ 0,5	+ 3	+ 1	5
6	Sendenhorst, Stadt	+ 5	+ 0,4	+ 7	+ 2	17
7	Senden	+ 5	+ 0,2	+ 2	-	5
8	Hemer, Stadt	+ 5	+ 0,1	+ 5	-	5
9	Halle (Westf.), Stadt	+ 4	+ 0,2	+ 2	-	4
10	Drensteinfurt, Stadt	+ 3	+ 0,2	+ 3	-	6
11	Herzebrock-Clarholz	+ 3	+ 0,2	+ 2	-	5
12	Erwitte, Stadt	+ 3	+ 0,2	+ 3	-	4
13	Bönen	+ 3	+ 0,2	+ 1	-	3
14	Kamp-Lintfort, Stadt	+ 3	+ 0,1	+ 3	-	3
15	Baesweiler, Stadt	+ 3	+ 0,1	+ 1	-	3

Größte Fortwanderungsströme 2006

Rang Nr.	Fortzüge nach	Fortgezogene				Überschuss der Zu- (+) bzw. Fortgezogenen (-)
		insgesamt	je 1 000 Einwohner der Zielgemeinde	18 bis unter 65 Jahre alt	Nicht-deutsche	
1	Ennigerloh, Stadt	106	5,2	82	4	+ 13
2	Ahlen, Stadt	103	1,9	72	13	+ 13
3	Oelde, Stadt	72	2,4	57	4	+ 15
4	Münster, krfr. Stadt	59	0,2	52	4	- 18
5	Hamm, krfr. Stadt	52	0,3	43	6	- 1
6	Wadersloh	36	2,8	23	1	- 12
7	Dortmund, krfr. Stadt	30	0,1	26	3	+ 1
8	Warendorf, Stadt	26	0,7	22	1	- 4
9	Lippstadt, Stadt	25	0,4	14	1	- 16
10	Bielefeld, krfr. Stadt	24	0,1	23	1	- 9
11	Rheda-Wiedenbrück, Stadt	20	0,4	13	1	+ 2
12	Sassenberg, Stadt	16	1,1	11	5	- 9
13	Paderborn, Stadt	14	0,1	13	-	- 9
14	Köln, krfr. Stadt	14	0	10	1	+ 1
15	Lippetal	12	1,0	8	-	-
16	Sendenhorst, Stadt	12	0,9	9	-	+ 5
17	Bochum, krfr. Stadt	12	0	10	2	- 2
18	Gütersloh, Stadt	8	0,1	7	2	- 4
19	Düsseldorf, krfr. Stadt	8	0	8	-	- 4
20	Essen, krfr. Stadt	8	0	8	-	- 2
21	Löhne, Stadt	7	0,2	5	-	- 6
22	Soest, Stadt	6	0,1	4	1	+ 3
23	Mülheim an der Ruhr, krfr. St.	6	0	3	4	- 4
24	Hagen, krfr. Stadt	6	0	6	2	- 3
25	Beelen	5	0,8	4	-	- 2
26	Harsewinkel, Stadt	5	0,2	3	-	-
27	Rheine, Stadt	5	0,1	2	-	- 5
28	Unna, Stadt	5	0,1	5	-	+ 6
29	Duisburg, krfr. Stadt	5	0	4	-	- 1
30	Wuppertal, krfr. Stadt	5	0	4	1	+ 3

Größte negative Wanderungssalden 2006

Rang Nr.	Fortzüge nach	Wanderungssaldo (der)				Fortgezogene insgesamt
		insgesamt	je 1 000 Einwohner der Zielgemeinde	18- bis unter 65-Jährigen	Nicht-deutsche	
1	Münster, krfr. Stadt	- 18	- 0,1	- 16	+ 1	59
2	Lippstadt, Stadt	- 16	- 0,2	- 6	+ 1	25
3	Wadersloh	- 12	- 0,9	- 3	+ 2	36
4	Sassenberg, Stadt	- 9	- 0,6	- 6	- 3	16
5	Paderborn, Stadt	- 9	- 0,1	- 9	+ 3	14
6	Bielefeld, krfr. Stadt	- 9	- 0	- 9	-	24
7	Löhne, Stadt	- 6	- 0,1	- 4	-	7
8	Rheine, Stadt	- 5	- 0,1	- 2	-	5
9	Warendorf, Stadt	- 4	- 0,1	- 5	-	26
10	Schwerte, Stadt	- 4	- 0,1	- 2	-	4
11	Düsseldorf, krfr. Stadt	- 4	- 0	- 4	+ 1	8
12	Mülheim an der Ruhr, krfr. St.	- 4	- 0	- 1	- 4	6
13	Solingen, krfr. Stadt	- 4	- 0	- 3	- 2	4
14	Bonn, krfr. Stadt	- 4	- 0	- 3	- 1	4
15	Gütersloh, Stadt	- 4	- 0	- 4	- 2	8

Bedeutung von Bevölkerungsveränderung

Träger von Kaufkraft

Einzelhandelsrelevant Kaufkraft 2007 bei 37.472 Einw. = 202,9 Mio. €
 Reduzierung der Nachfrage nach Gütern und Dienstleistungen
 Strukturelle Veränderung der Nachfrage (alt/jung)

Arbeitsmarkt

Alterung der Belegschaften
 Rückgang der Personen im erwerbsfähigen Alter
 bei rückläufiger Nachfrage nach Produkten auch Rückgang beim Faktor Arbeit?

Steuereinnahmen

weniger Steuerzahler = weniger Steuereinnahmen

Rolle im Finanzausgleich von Bund, Ländern und Kommune

weniger Einwohner = weniger Zuweisungen (Schlüsselzuweisungen,
 Allgemeine Investitionspauschale, Sportpauschale, Schulpauschale (abhängig
 von Schülerzahlen)

Infrastrukturbedarf

bei gleichen Vorhaltungskosten (Schulen, Bäder, Kultur, Straßen,
 Ver- und Entsorgung) höhere Pro-Kopf-Unterhaltungskosten
 Überkapazitäten Kindergärten/Schulen, Bedarf nach Senioreneinrichtungen
 Gefährdung von Standorten der Einkaufs- und Versorgungsinfrastruktur
 (Läden, Post- und Bankfilialen etc. schließen in kleinen Orten/Ortslagen)
 Darstellung von Siedlungsflächen im FNP abhängig von Einwohnerzahlen

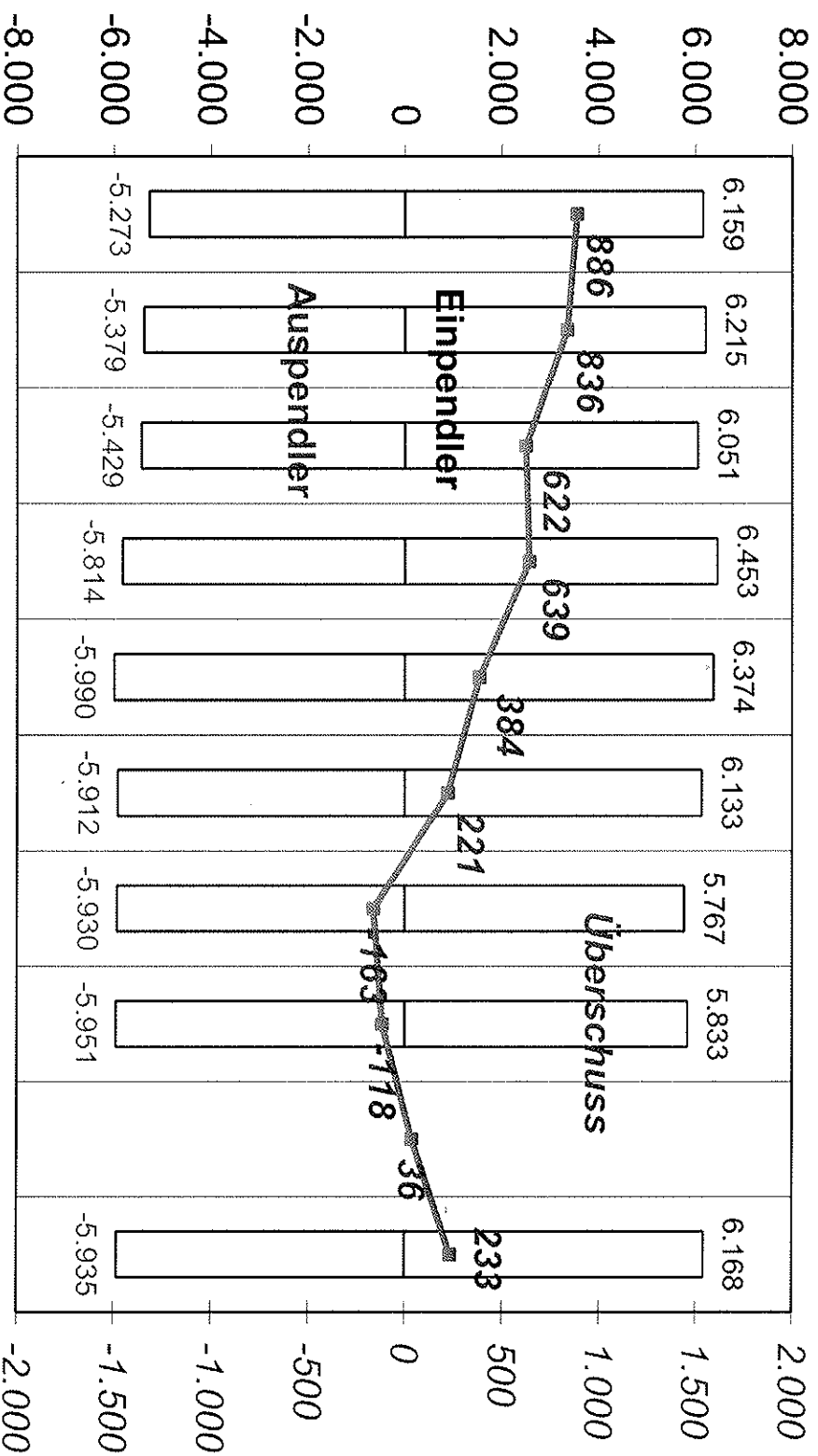
Soziale Sicherung - Gesetzliche Sozialversicherung

steigende Alterslast (weniger Beitragszahler - mehr Leistungsempfänger)
 im Münsterland entfielen/entfallen auf 100 Erwerbsfähige
 1976 = 20 Menschen im Alter von 65 und älter
 2004 = 27
 2020 = 32
 2035 = 51

Wohnungsmarkt

bei 37.678 Einwohnern = 16.553 Wohnungen = 2,27 EW/WE = 41,5 m²/EW (12/2004)
 bei 37.275 Einwohnern = 16.659 Wohnungen = 2,24 EW/WE = 42,2 m²/EW (12/2006)
 Rückgang der Nachfrage (Angebotsmarkt wird zum Nachfragemarkt)
 Unattraktive Wohnungen sind nur schwer zu vermarkten
 Standardeinfamilienhaus verliert an Bedeutung (da weniger Familien)
 Zunehmende Nachfrage nach "urbanem" Wohnraum für Kinderlose
 Zunehmende Nachfrage nach "altengerechtem" Wohnraum
 Zunehmende Nachfrage nach kleineren Wohnungen

Entwicklung der Berufspendlerströme 1997 - 2006



Quelle: 1997 - 2006 Agentur für Arbeit

Grafik: Stadt Beckum