

KiTa "Zwergenhaus, Beckum
am 13.11.2008

ARCHITEKTURBÜRO THIEL

Zwergenhaus in Beckum

Zwergenhaus
Bonhoefferweg 3
59269 Beckum



ARCHITEKTURBÜRO THIEL

Zwergenhaus in Beckum



Zwergenhaus Standortwechsel

Anforderungen:

Beckumer Süden

leichte Erreichbarkeit

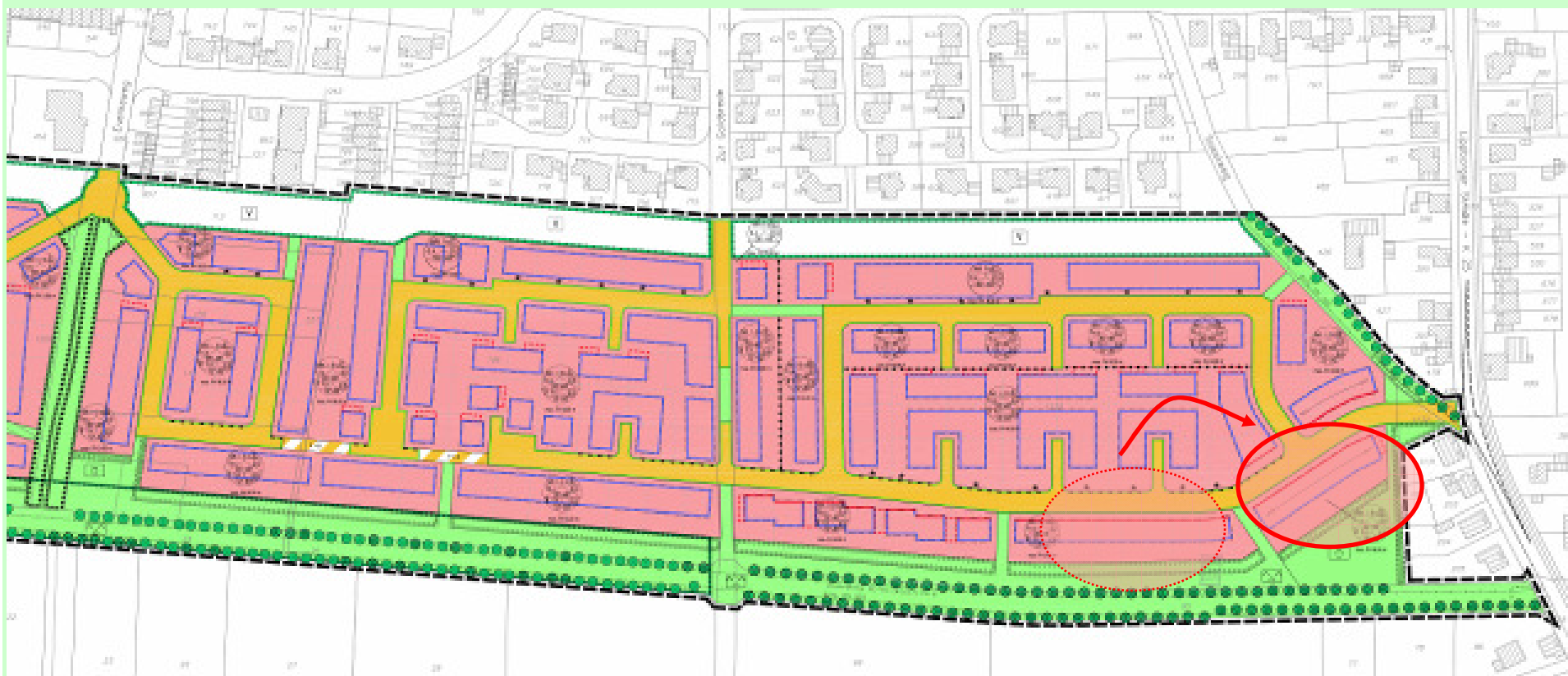
ausreichende Fläche

Anbindung an Landschaft



Lage im Baugebiet Pflaumenallee Ost

Grundstückswechsel an den Rand des Baugebietes



Grundstück

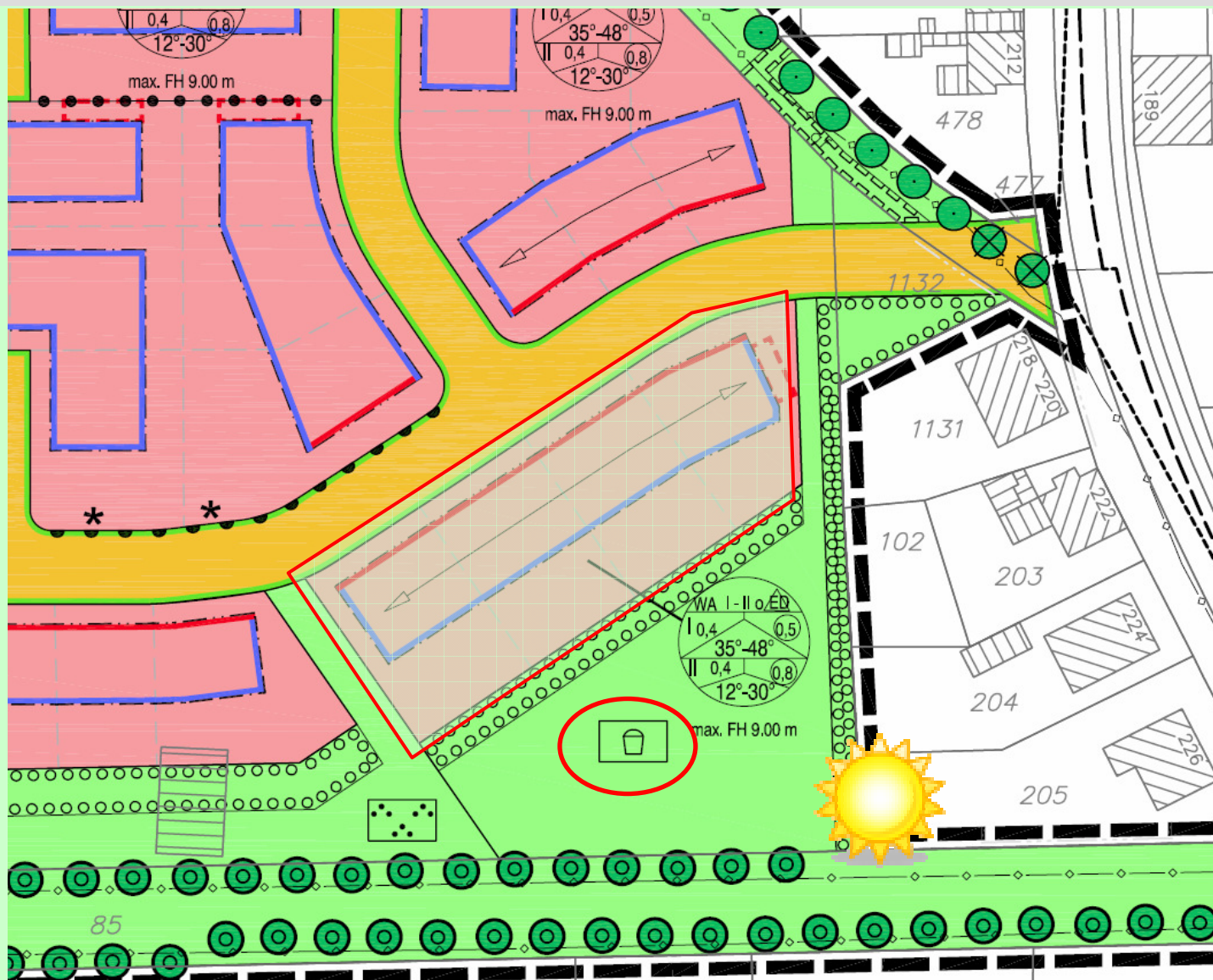
direkte Zuwegung

Kein direkter Nachbar

Orientierung zur
Morgensonne

Bezug zu den
öffentlichen Grünflächen

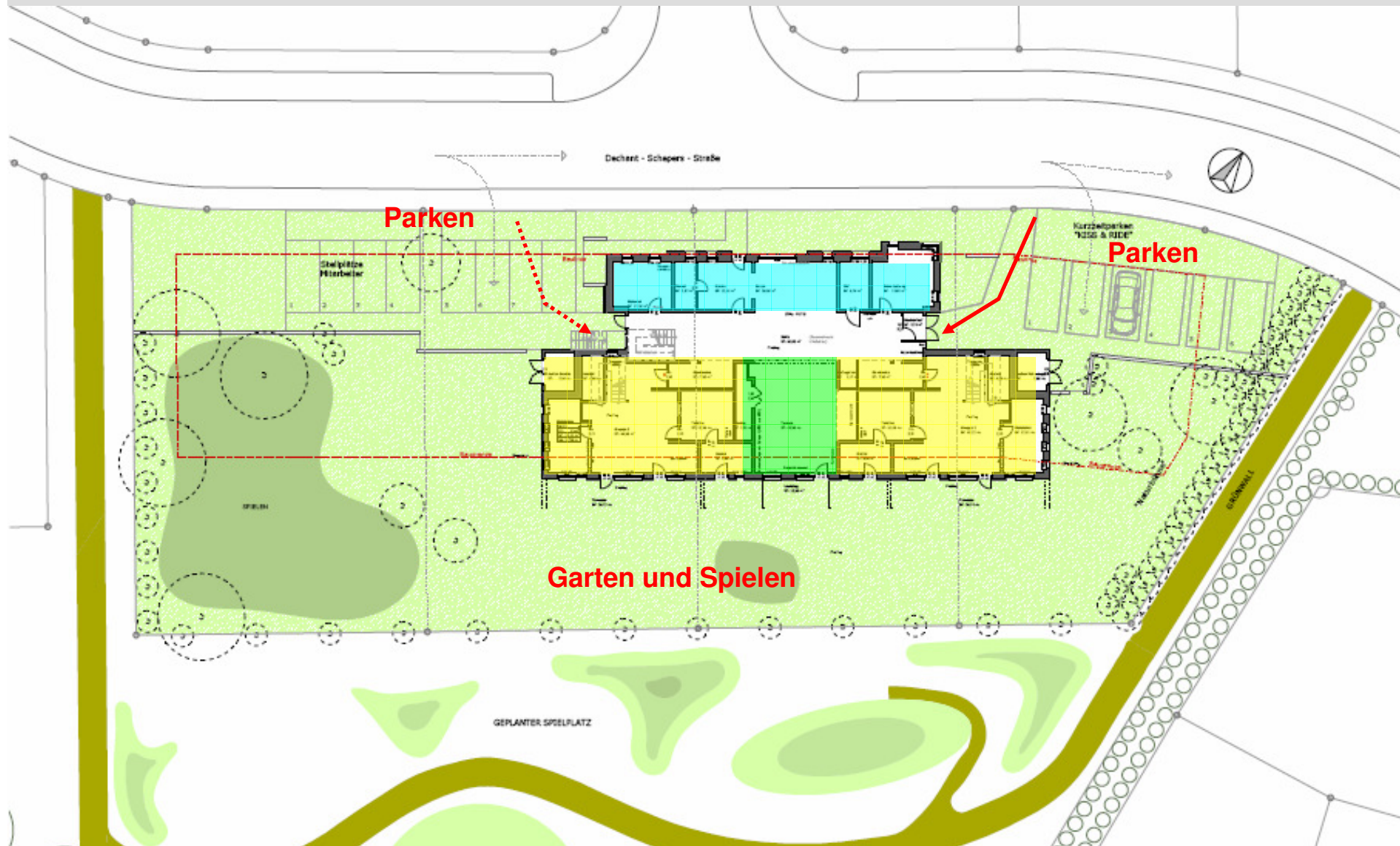
Grundstück erfüllt alle
Anforderungen



Nutzung der Flächen

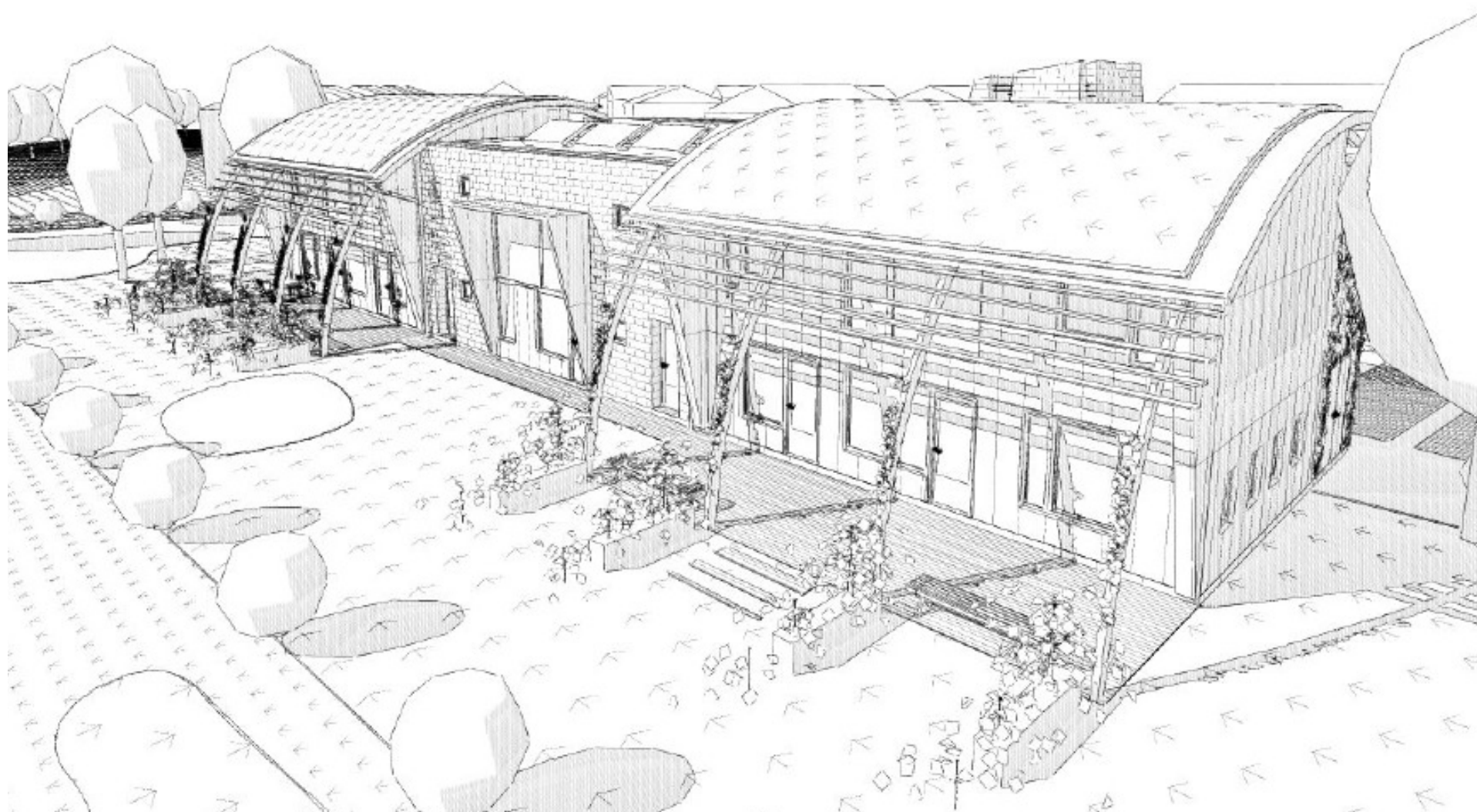
Erschließung

Gebäudeaufteilung

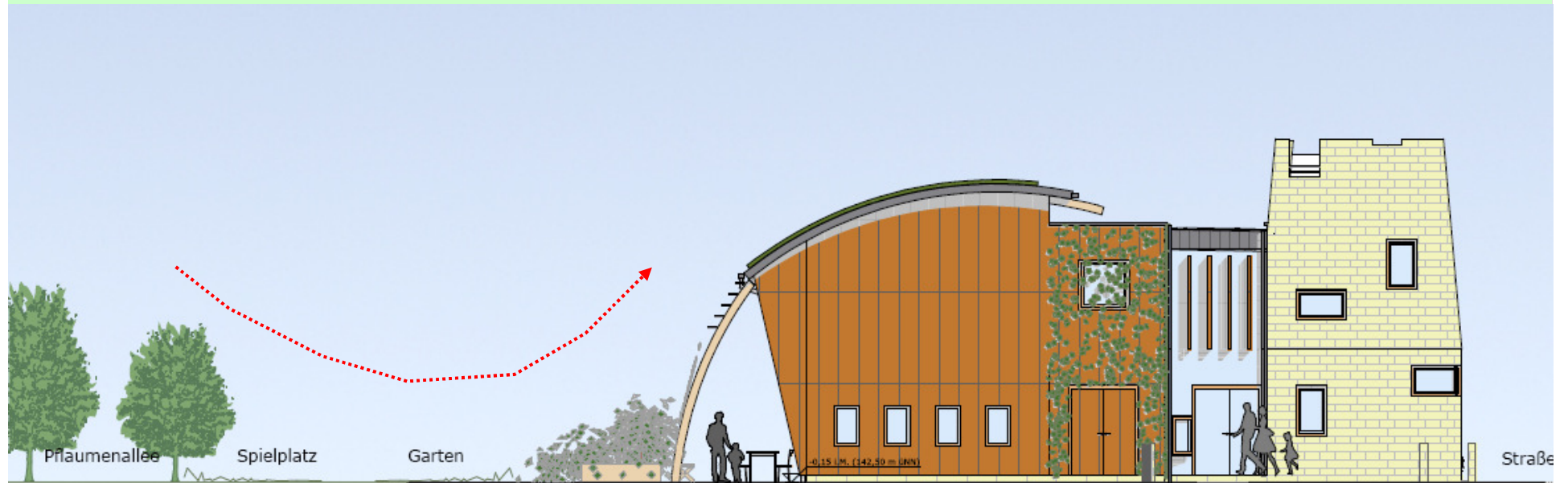


Perspektive Süd-Ost

Grün des Gartens wird zur Verschattung von Terrassen und Fenstern



Ansicht Ost



Zwei Gebäudeteile mit Glasfuge

Gruppen in „Holz“, Nebennutzung in „Stein“

Grün wächst von der Pflaumenallee in
das Gebäude bzw. auf das Gebäude

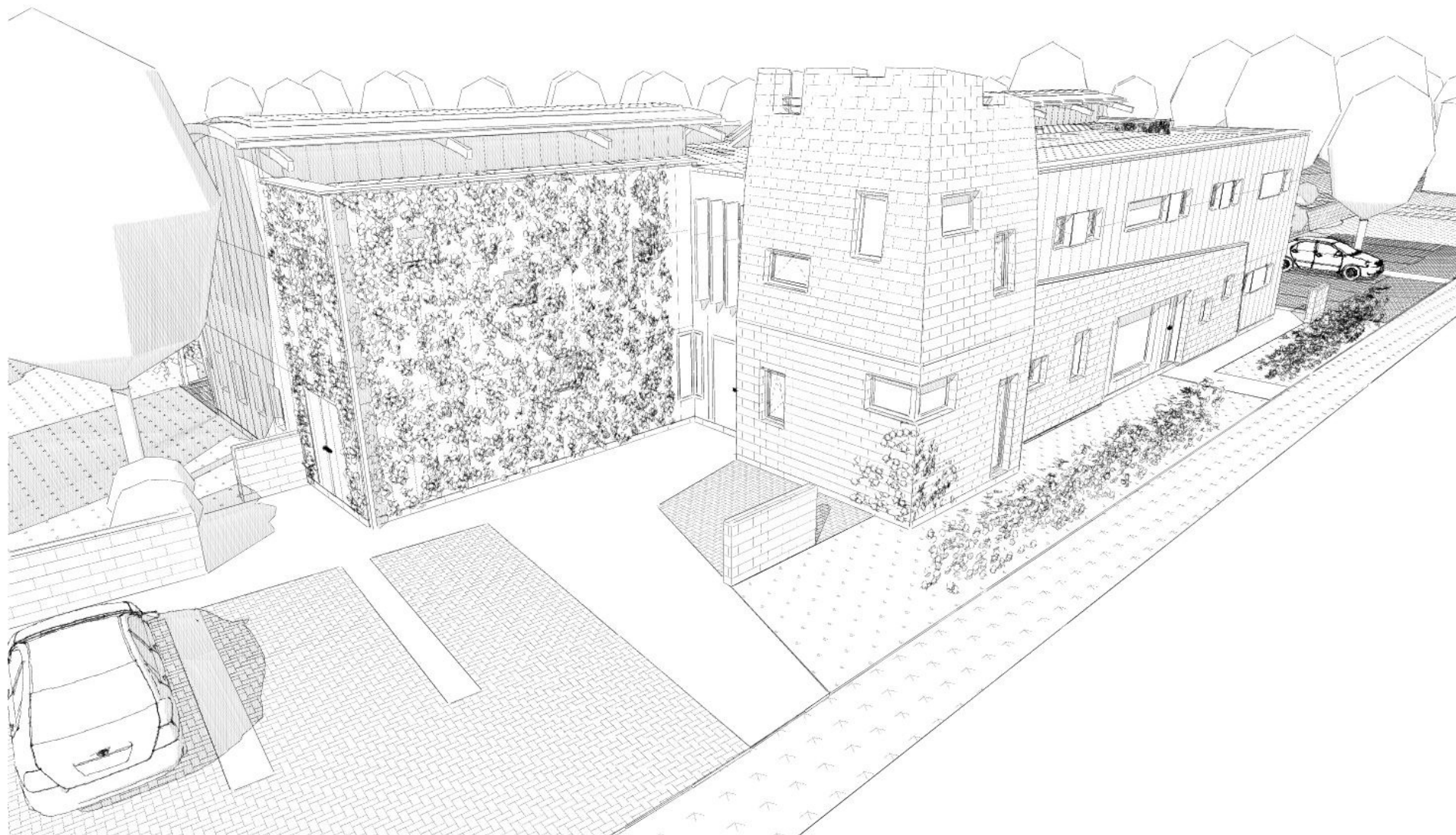
Ansicht Nord



Turm als Eingangssymbol

Sich verschneidende Körper

Hauptgebäude als grüner Rücken

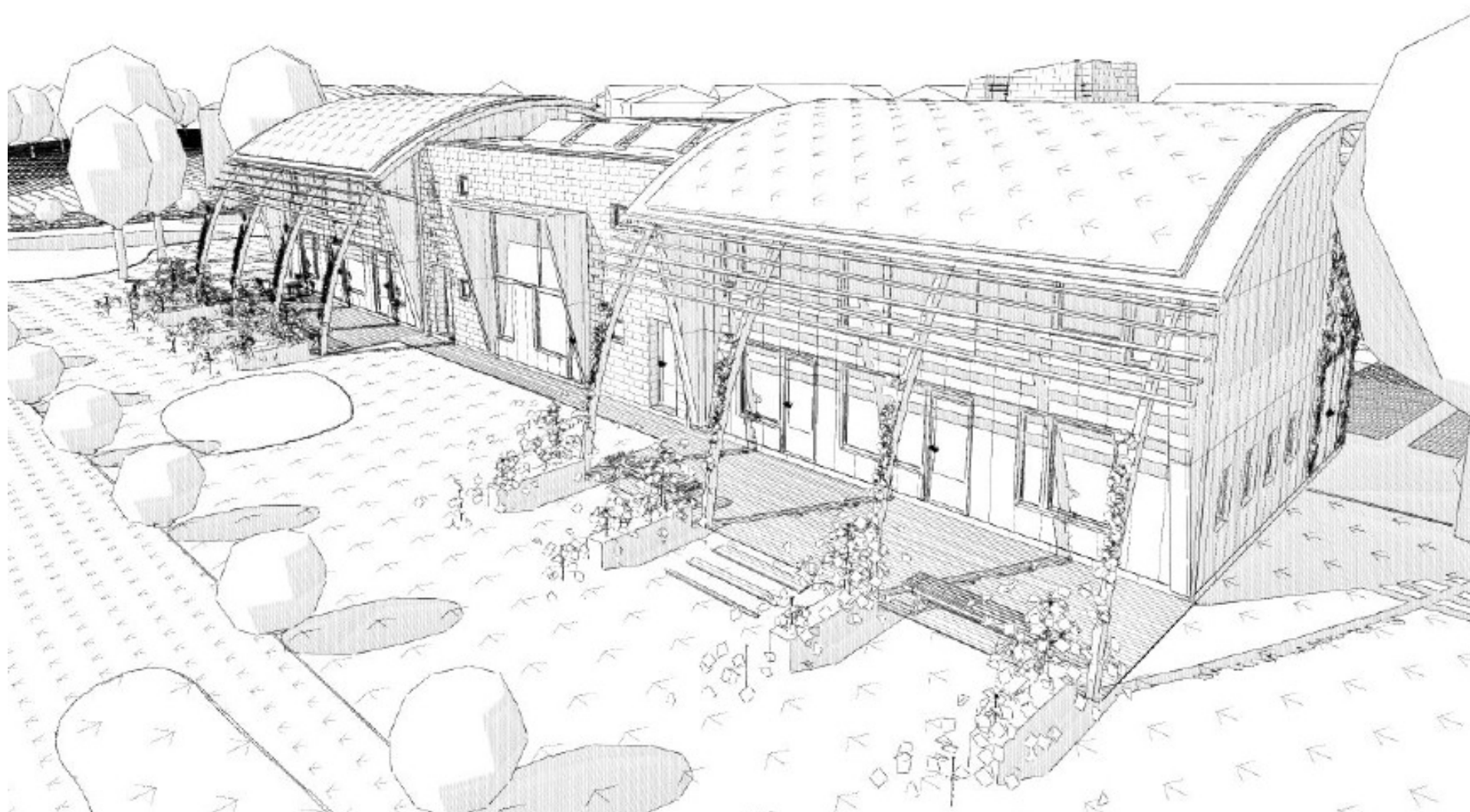


Ansicht Süd

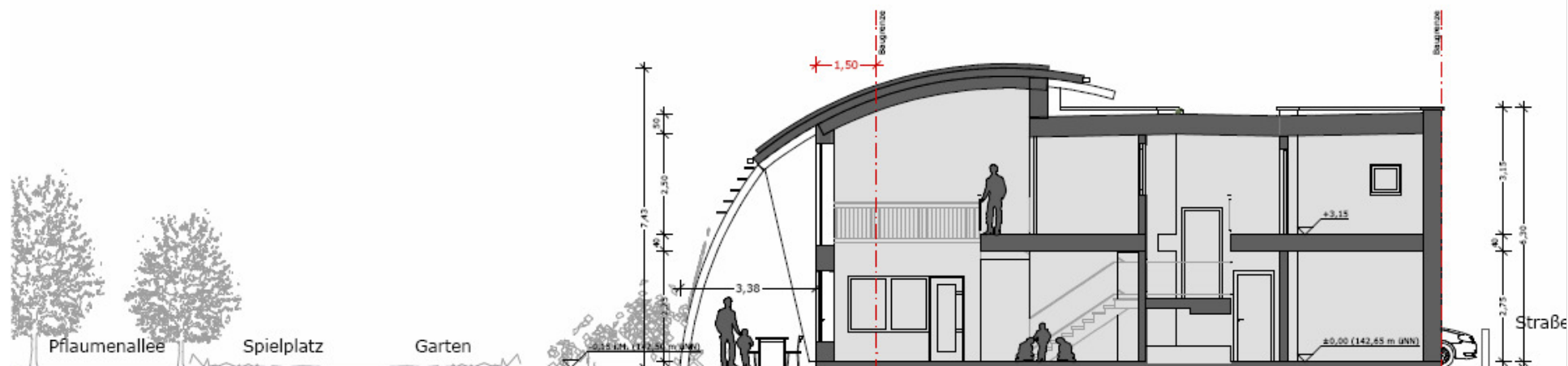


Dreiteilung: Gruppe 1, Turnhalle, Gruppe 2

Gründächer auf den Tonnen



Schnitt



2 Vollgeschosse

Gemischte Dachformen

Baugrenze