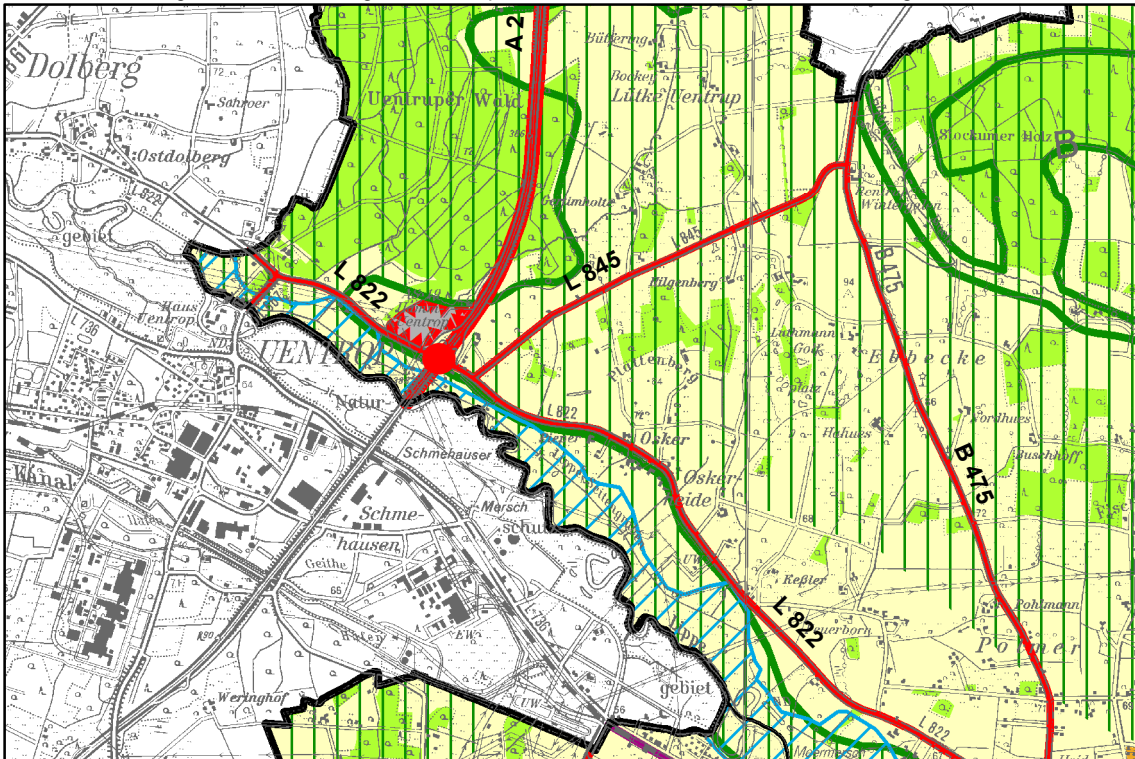


REGIONALPLAN ARNSBERG TEILABSCHNITT KREIS SOEST UND HOCHSAUERLANDKREIS -Auszug-

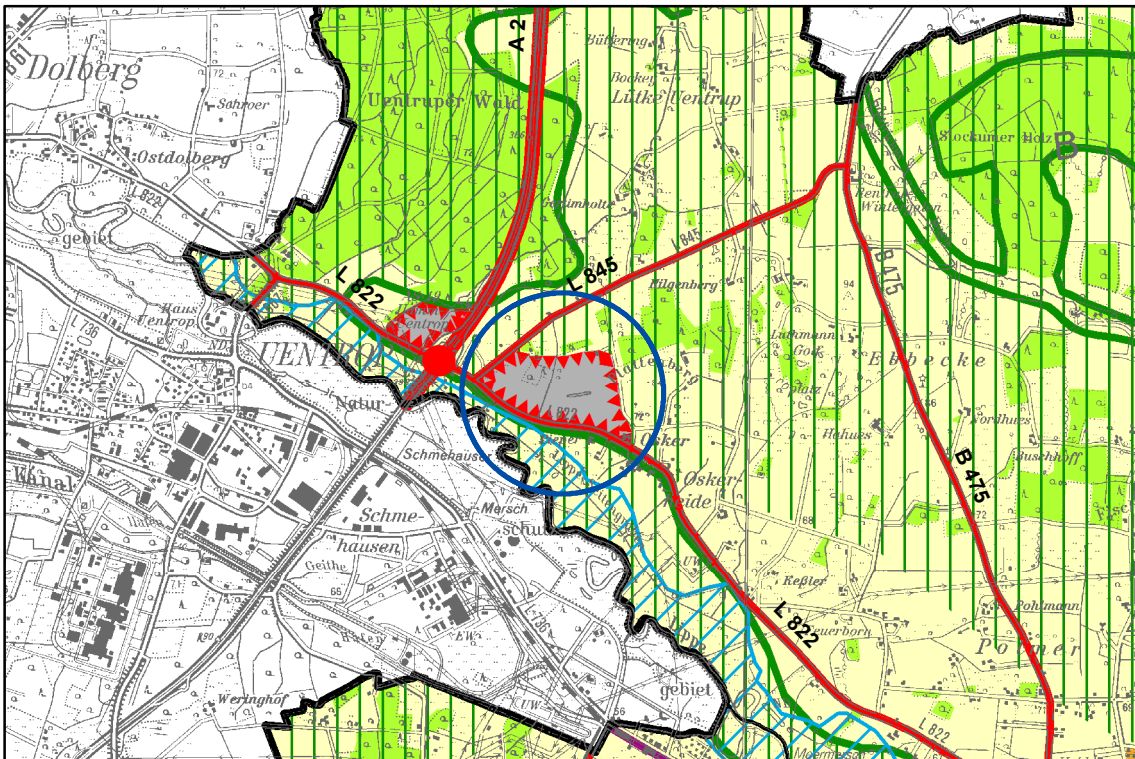
5. Änderung des Regionalplanes in Lippetal

- Festlegung eines Bereiches für zweckgebundene gewerbliche und industrielle Nutzungen (GIB-Z) -

Beschluss des Regionalrates Arnberg vom 28. September 2017 zur Einleitung des Erarbeitungsverfahrens



bisherige zeichnerische Festlegung



geplante zeichnerische Festlegung



Bereich für zweckgebundene gewerbliche und industrielle Nutzungen



Änderungsbereich

Legende siehe zeichnerischen Teil des Regionalplanes

Maßstab 1:50000