

# Präsentation vor dem Ausschuss für Stadtentwicklung und Demographie der Stadt Beckum

**11. April 2018**

## Agenda:

**A. Steinbruch-Phoenix: Warum wurde dort bisher nichts realisiert?**

**B. Masterplangebiet an der A2**

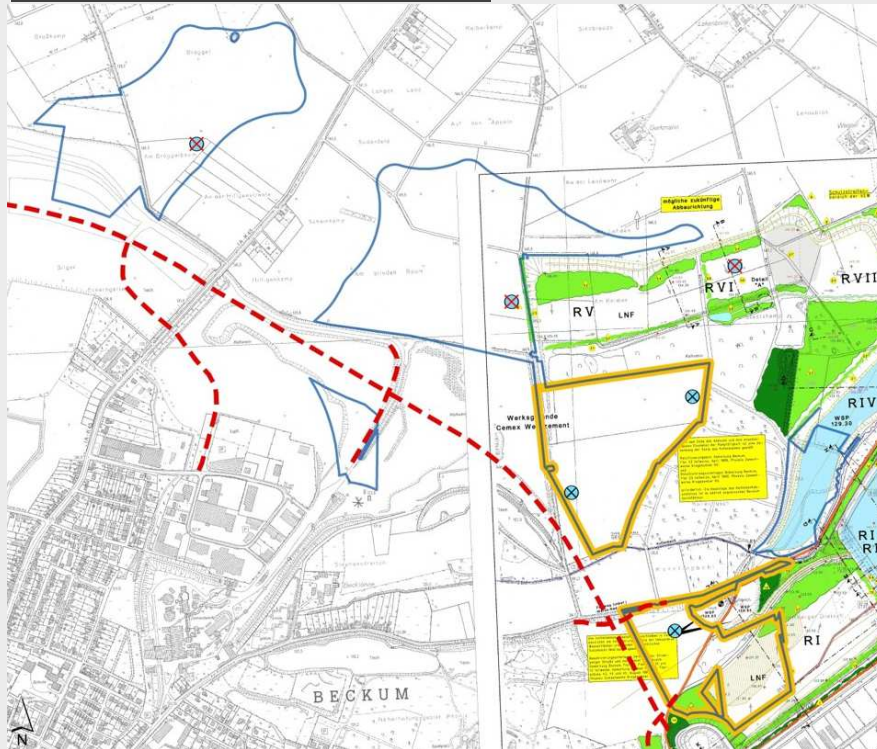
**C. Die BayWa als Partner**

---

- 1. Vorstellung BayWa**
- 2. Windpark Hesseltal**
- 3. Angebote vor Ort**

## A. Windenergie Planungen im Steinbruch

### Der 1. Rückschlag

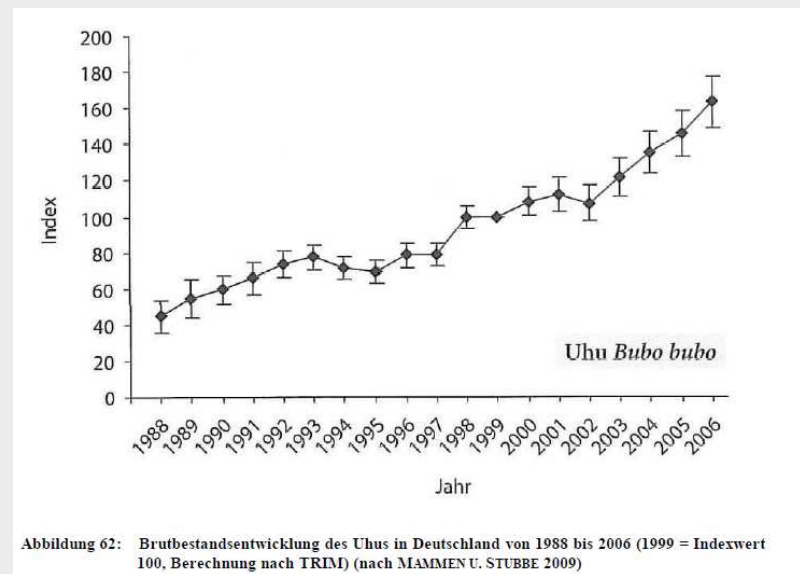
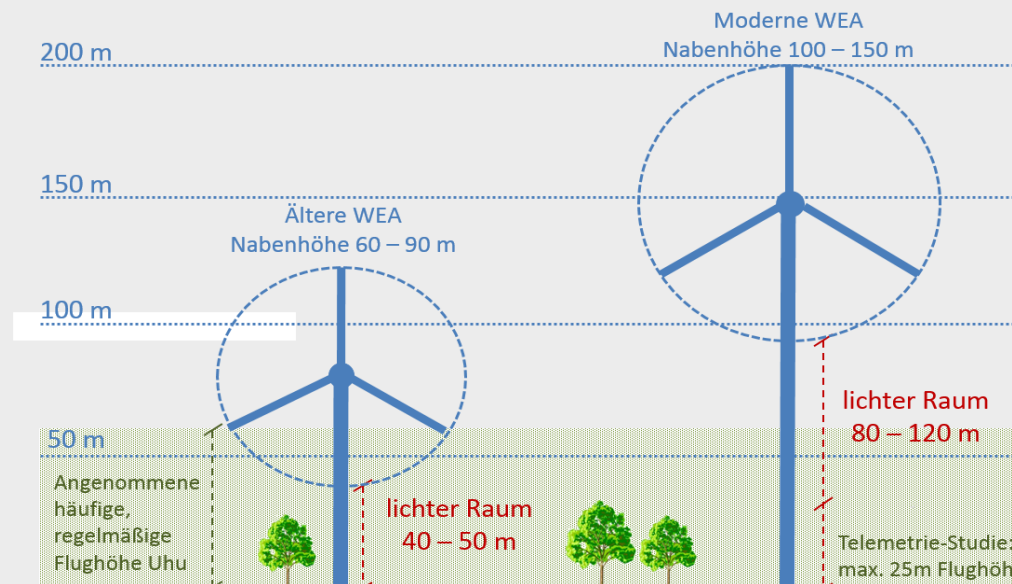


- » Die Ausschlusswirkung von Entwicklungs- und Reserveflächen für den Rohstoffabbau führt zu einer erheblichen Reduzierung (von 6 auf 3 WEAs in 2014)
- » Keine temporäre Nutzung der Rohstoff-Reserveflächen möglich

## A. Windenergie Planungen im Steinbruch

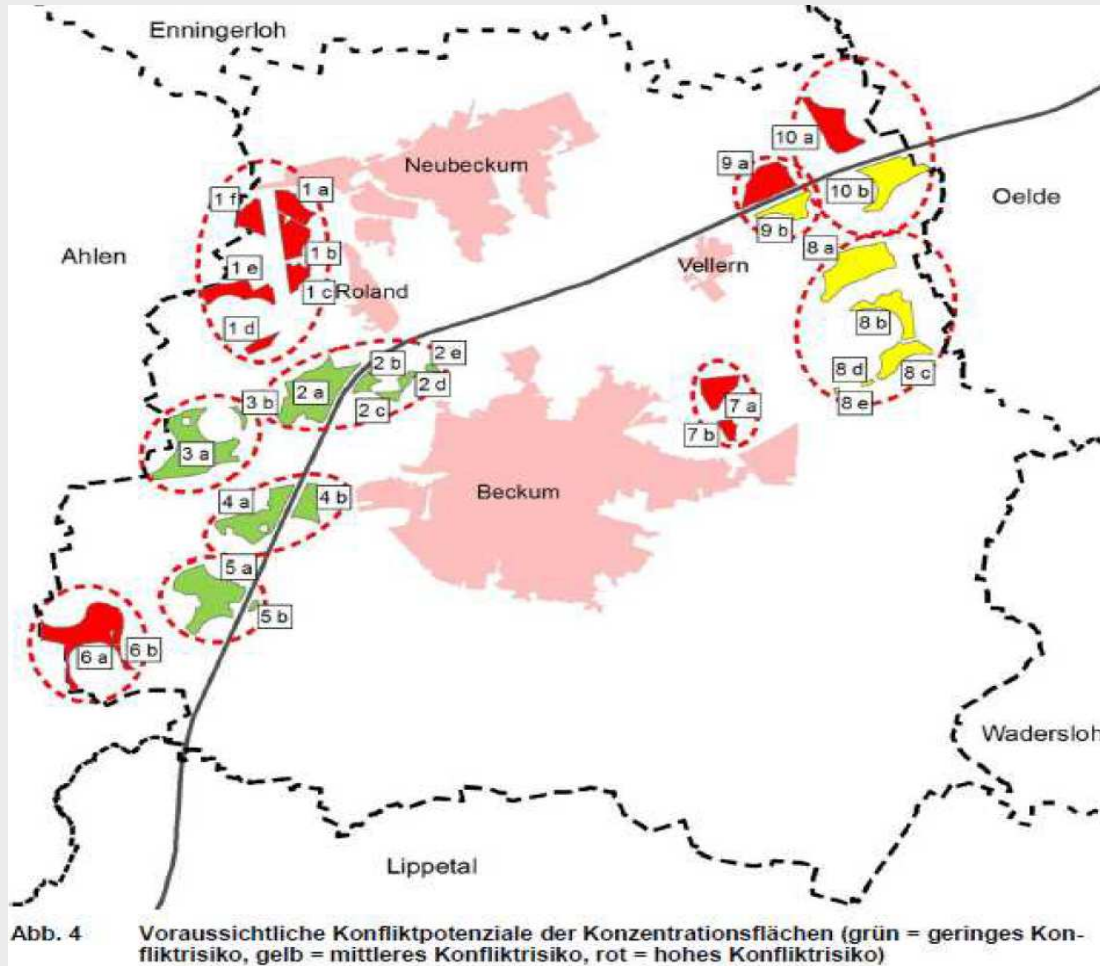
### Das derzeitige K.O.

- » **Aufwendige und großflächige avifaunistische Untersuchungen den letzten 3 Jahren durchgeführt (speziell zum UHU)**
- » **Brutplatz nicht gefunden / Lockrufe**
- » **Evtl. „Neujustierung der Situation“ nach Bau der B 58n**



## B. Masterplangebiet an der A2

- » Avifaunistische Untersuchungen auch in Gebieten 9 und 10 durchgeführt
- » Neue Erkenntnisse gewonnen



## C. Die BayWa als Partner

### Einbeziehung eines Partners notwendig:

- » **Das Ausschreibungsmodell führt zu deutlich niedrigeren Vergütungen und zu einer starken Konkurrenzsituation**
- » **Geschäftsbeziehungen zur BayWa lagen vor**
- » **BayWa hat Genossenschafts-DNA**
- » **Nutzung des Einkaufsvolumens**

