

Vorstellung des Windparks Hesselertal

Beckum, 11.04.2018

Inhalt

Vorstellung BayWa

1

Windpark Hesselertal

2

3

Angebote vor Ort



Unsere Mission: Wir machen Energie besser.

Wir erarbeiten kontinuierlich neue Lösungen und Dienstleistungen rund um Erneuerbare Energien, die unseren Kunden, der Gesellschaft und unserer Umwelt den höchsten Nutzen bieten.

Das motiviert täglich über 1.200 Mitarbeiter sich für den Erfolg ihrer Kunden einzusetzen.

Kurzübersicht BayWa r.e.



Seit 1989 Erfahrung in
der Windenergie durch
ETAPLAN GmbH



Gründung
2009

Bündelung der Markt-
erfahrung unter
BayWa r.e.



Erfahrung
1.740 MW

in der Entwicklung und
Realisierung von Pro-
jekten im Bereich Solar,
Windkraft, Bioenergie
und Geothermie



Unternehmen
100%
Beteiligung

der BayWa AG



Umsatz 2016
945,9 Mio. €

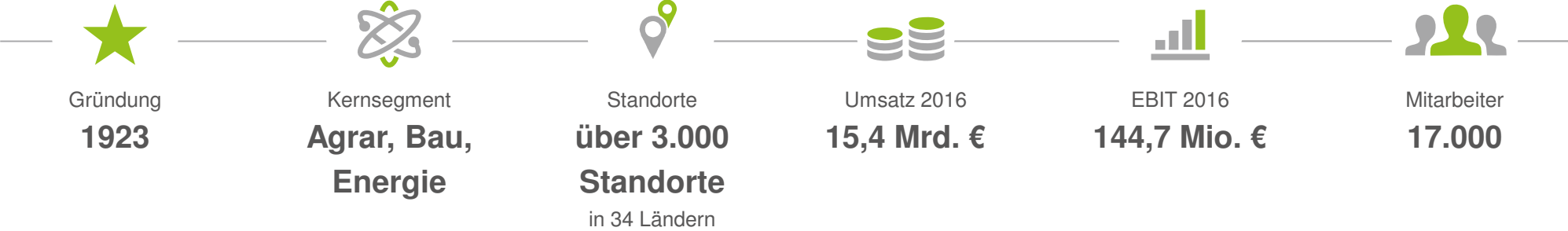


EBIT 2016
67,3 Mio. €



Mitarbeiter
1.200

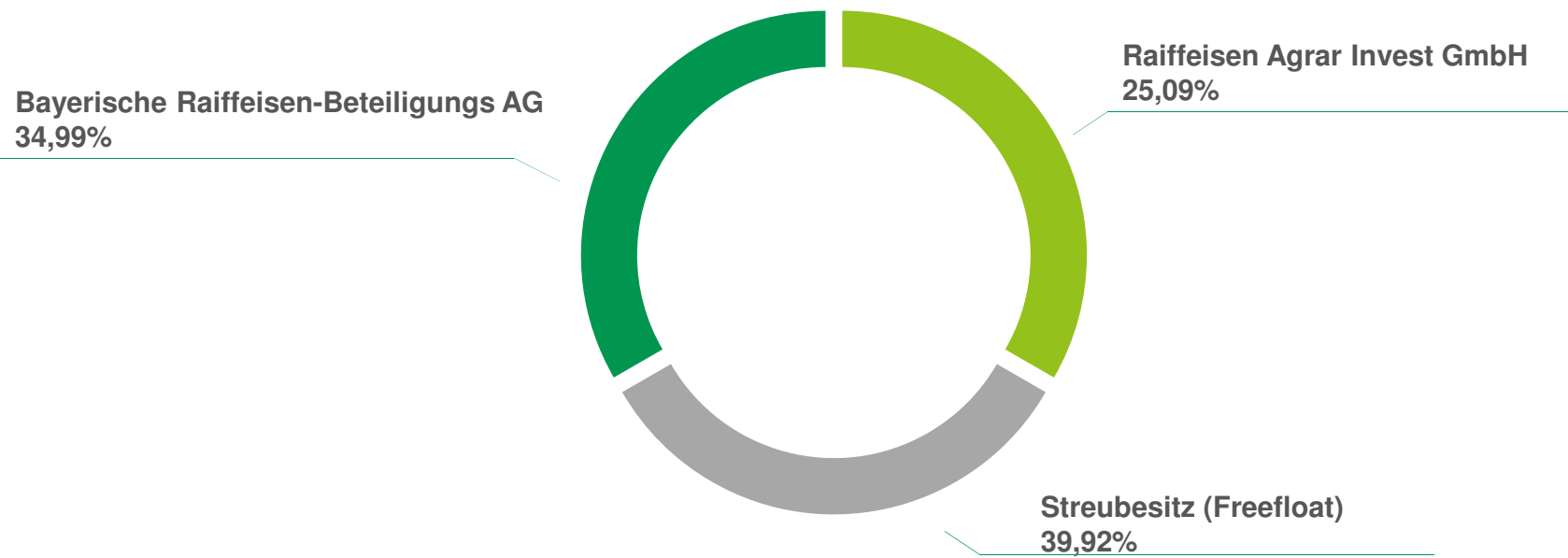
Kurzübersicht BayWa AG



Die BayWa AG

Kurzübersicht

Aktionärsstruktur der BayWa AG



BayWa Stiftung

Der Stiftungszweck

Die BayWa Stiftung fördert Bildungsprojekte im Bereich gesunde Ernährung und erneuerbare Energie. Dies ist in ihrem Stiftungszweck verankert:



Bildung

Die BayWa Stiftung ermöglicht zahlreichen Menschen in benachteiligten Regionen den Zugang zu Bildung für gesunde Ernährung und erneuerbare Energie. Zudem fördert sie den Gedanken- und Erfahrungsaustausch zwischen Wissenschaft und Wirtschaft.



Ernährung

Die BayWa Stiftung engagiert sich für Projekte, in denen Kindern gesunde Ernährung vermittelt wird. Spielerisch sollen sie so lernen, wie sie durch Ernährung gesund und fit bleiben.



Energie

Die BayWa Stiftung unterstützt den ökologisch sinnvollen Umgang mit den globalen Energieressourcen. Fundierte Fachausbildung und Vermittlung von praxisnahem Know-how stehen dabei an erster Stelle.

Bildungsprojekte gesunde Ernährung:

- Wissen wächst nicht von alleine
- Gemüse pflanzen, Gesundheit ernten

Bildungsprojekte Schul- & Fortbildung:

- Die Schulpatenschaft
- Stipendien

Bildungsprojekte erneuerbare Energien:

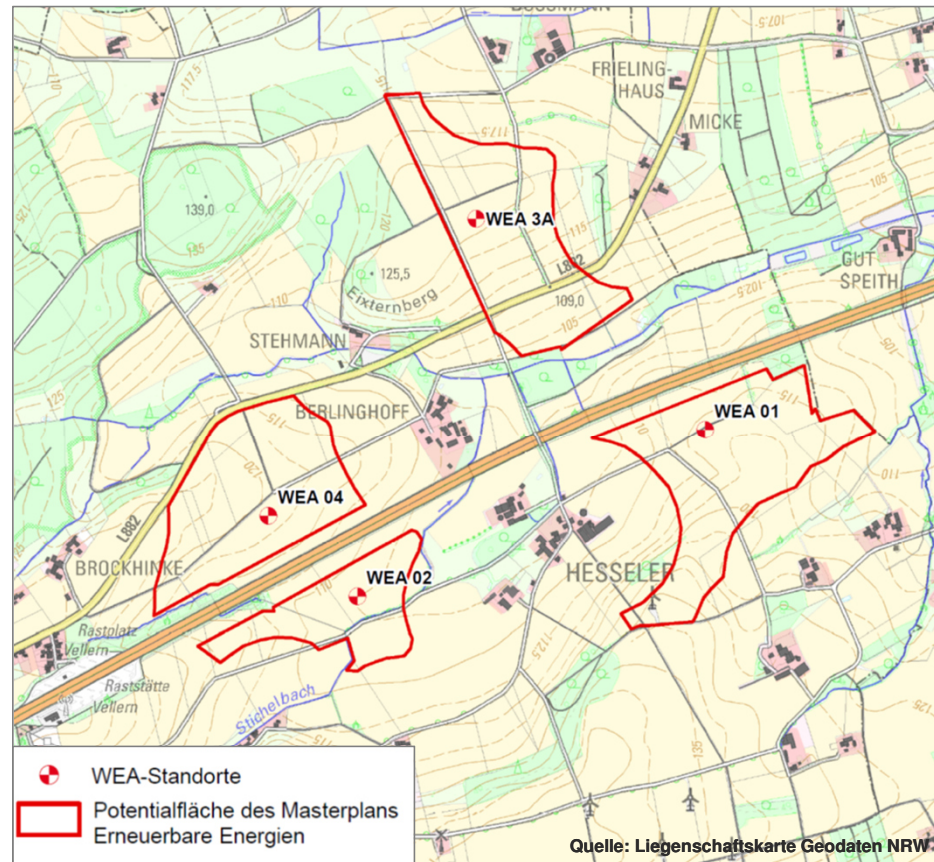
- Frischer Wind auf dem Schulhof
- Bananenstamm wird zu Biogas



Windpark Hesselertal

Windpark Hesselertal

- ✓ Über 90 ha Potenzialfläche
 - ✓ Potenzial für 4 WEA Standorte
 - ✓ Anlagenstandorte entlang der BAB 2
 - ✓ Südlich angrenzend bestehender Windpark
- Konzentration der Windenergie

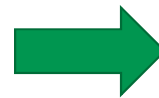


Planung auf Masterplan-Flächen



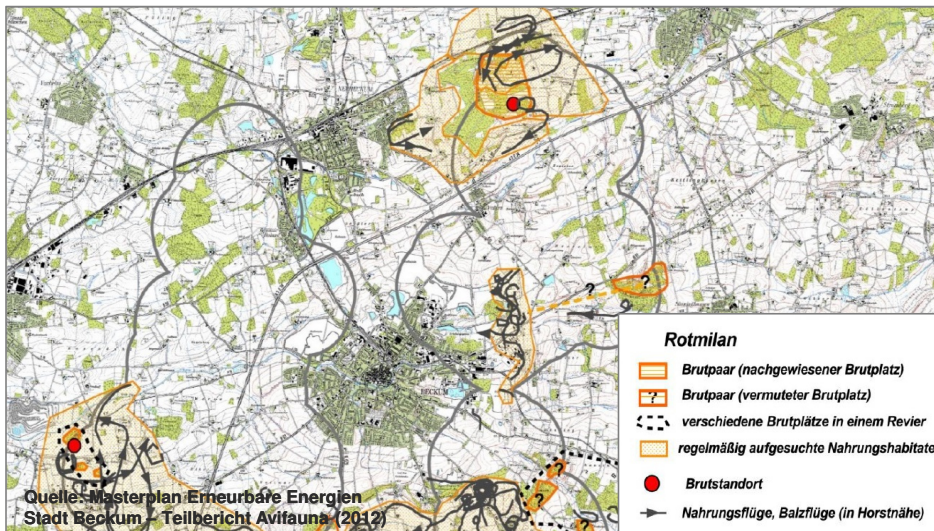
Quelle: © Google © Geobasis – DE/BKG

- ✓ Ermittlung der Konzentrationszonen im Masterplan der Stadt Beckum (2013)
- ✓ 16. Änderung FNP der Stadt Beckum ermöglicht
 - Bauen im Außenbereich – § 35 Abs. 3 Satz 3 BauGB



Planungsrechtliche Grundlage für den Bau des Windparks vorhanden

Artenschutzrechtliche Belange



Masterplan Stadt Beckum (2012) Nachweis von Rotmilanpaar im NSG Vellerner Brook



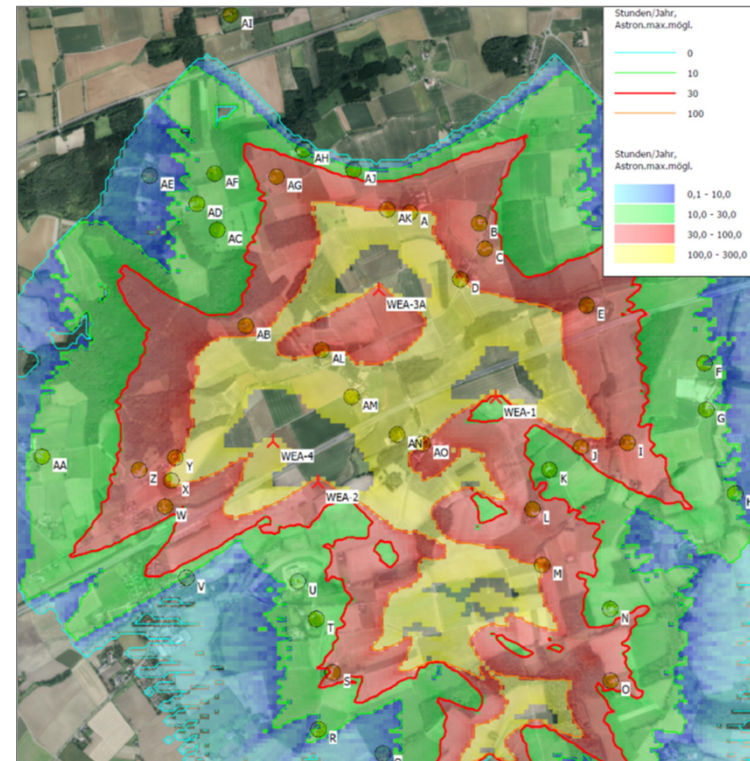
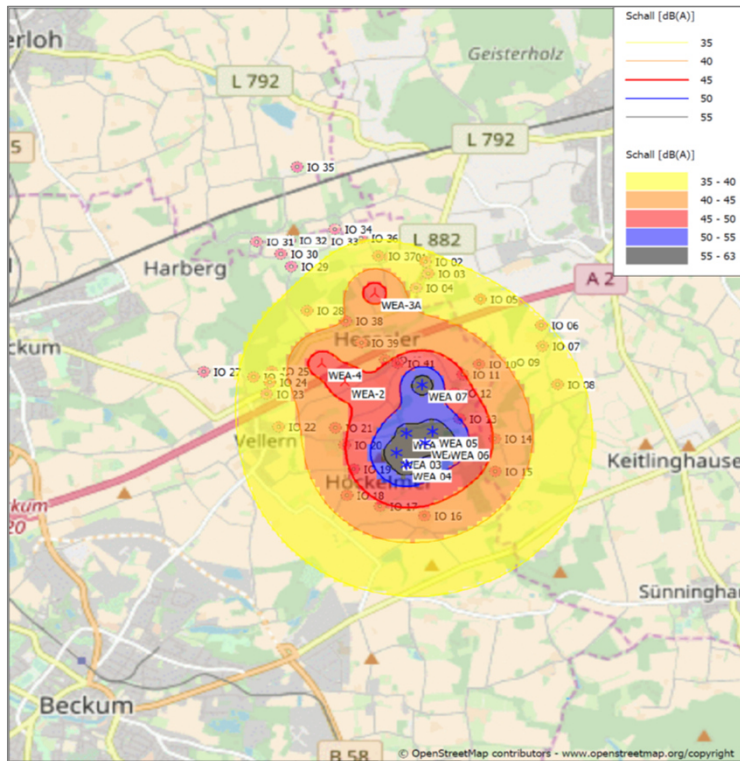
Avi. Untersuchungen von 2015 – 2017
- Rotmilanbrut nicht belegt



2018 Ergänzende Brutvogelerfassungen

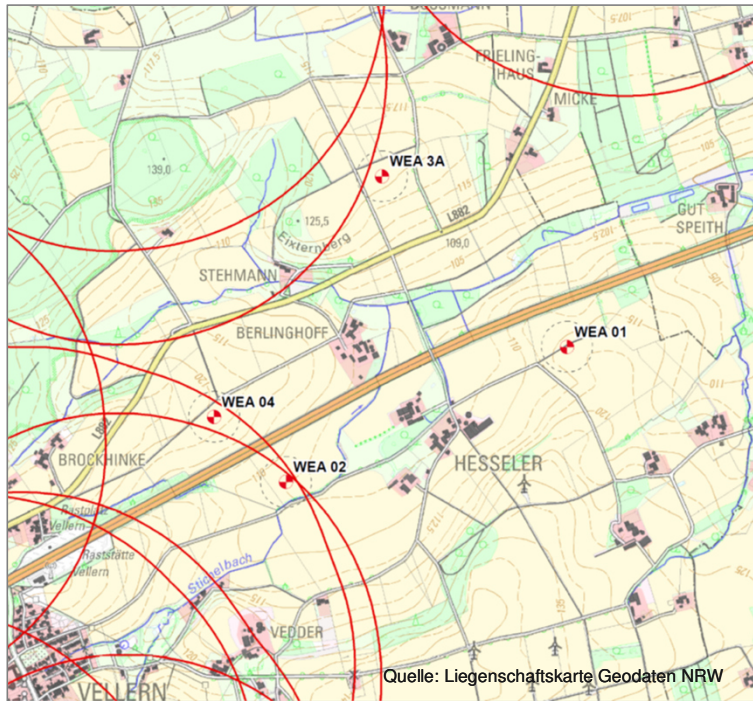
Seit 2012 kein belegter Brutnachweis des Rotmilans im 1.000 m Radius

Schall und Schatten

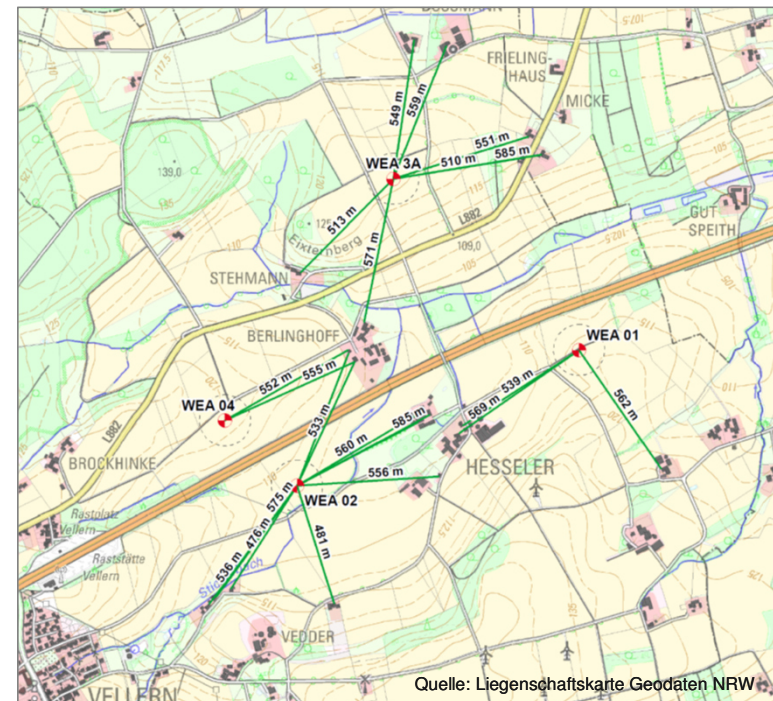


Die vorgegebenen Richtwerte zum Thema Schall und Schatten werden eingehalten!

Abstände Siedlungen und Einzelgebäude



Mit ca. 1.000 m ausreichend Abstand zu Siedlungsbereichen



2,5 bis 3-facher Abstand zu Einzelgebäuden

Zeitplan



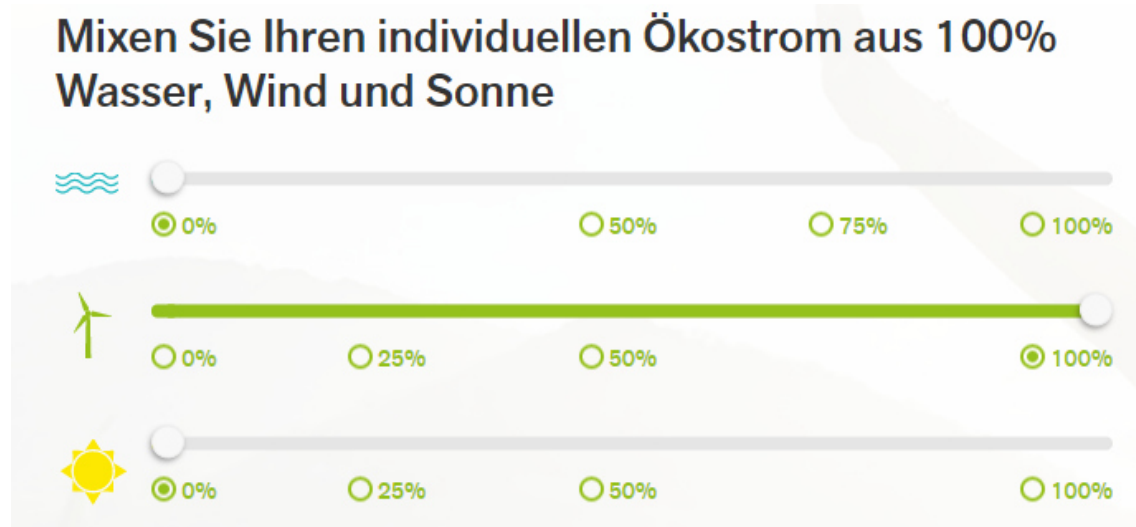
Durch die geeigneten Standortbedingungen und das bestehende Planungsrecht kann eine schnelle Umsetzung des Windparks erfolgen!

3

Angebote vor Ort: Windenergie als CO²-neutrale Energiequelle.

r.e. mix

Ein Produkt der BayWa r.e.



BayWa r.e. möchte Erneuerbare Energien allen Menschen zugänglich machen, r.e.mix ist ein flexibles Ökostrom-Portfolio für Privathaushalte und kleine Unternehmen in Deutschland.

Produkt „breeze“: 100% Windenergie

Rückblick

Windpark Hamwiede; 16,8 MW im niedersächsischen Hamwiede

”

Besonders in den komplexen und herausfordernden Phasen der Zusammenarbeit konnten wir immer auf die Aufrichtigkeit, Offenheit und das Engagement der Mitarbeiter von BayWa r.e. zählen. Für uns ist das eine großartige Grundlage der Zusammenarbeit.

Michael Rückert

Technischer Leiter Vermögensverwaltung, IWB Industrielle Werke Basel

Rückblick

Partnerschaften mit Bürgerenergiegesellschaften

BayWa r.e. arbeitet aktuell in unterschiedlichen Projekten, mit einem Potential von insgesamt bis zu 26 Windenergieanlagen, mit Bürgerenergiegesellschaften zusammen

- Partnerschaften, die Bürgern vor Ort die Möglichkeit geben, zur Energiewende und zum Klimaschutz beizutragen, folgt der **genossenschaftlichen Historie der BayWa** und der **Verbundenheit mit dem ländlichen Raum**
- Hierfür wurden **langfristige Partnerschaften** mit den Bürgerenergiegesellschaften **vor Ort eingegangen**
- Ein Großteil des **Investitionsvolumens soll hierbei aus der Region** bezogen werden

Rückblick

Windpark Oberwohlde; 61 MW im schleswig-holsteinischen Stockelsdorf

Nach der Inbetriebnahme hat BayWa r.e. die Anwohner, die beteiligten Firmen, die Mitarbeiter aus Politik und Verwaltung sowie die Grundstückseigentümer mit einem Windparkfest für die hervorragende Zusammenarbeit und Geduld in der Entwicklung gedankt

- **Vorstellung** der Betriebsführung und des Investors **vor Ort**
- **Rahmenprogramm** mit musikalischer Begleitung und Verköstigung
- Wind-Rally **für Kinder mit interessanten Informationen über Erneuerbare Energien** und zur Windenergie

r.e.levant r.e.sponsible
r.e.duce r.e.think r.e.cycle
r.e.spect r.e.flect r.e.lation
r.e.newable

Jörg Penzlin

joerg.Penzlin@baywa-re.com

Lisa Semke

lisa.semke@baywa-re.com

BayWa r.e. Wind GmbH

Regionalbüro Mitte

Heinrich-Büssing-Ring 25 | 38102 Braunschweig

Telefon: 0531 -12177 - 300

Fax: 0531 -12177 -177

www.baywa-re.com