

Hauptkriterium der Standortsuche

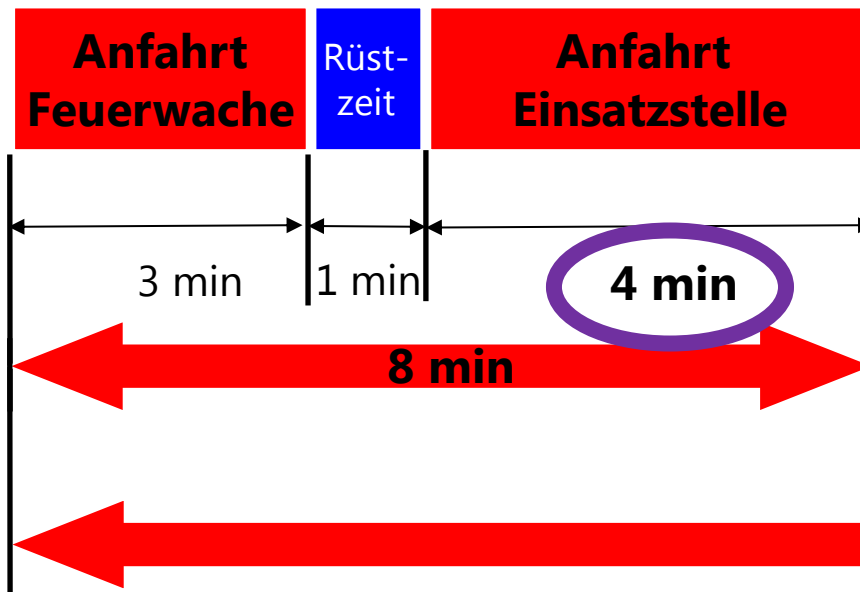
Schutzzielerreichung

In angemessener Zeit mit ausreichenden Kräften vor Ort sein

Schutzziel 1

➤ 8 Minuten nach der Alarmierung

➤ 9 Feuerwehrangehörige

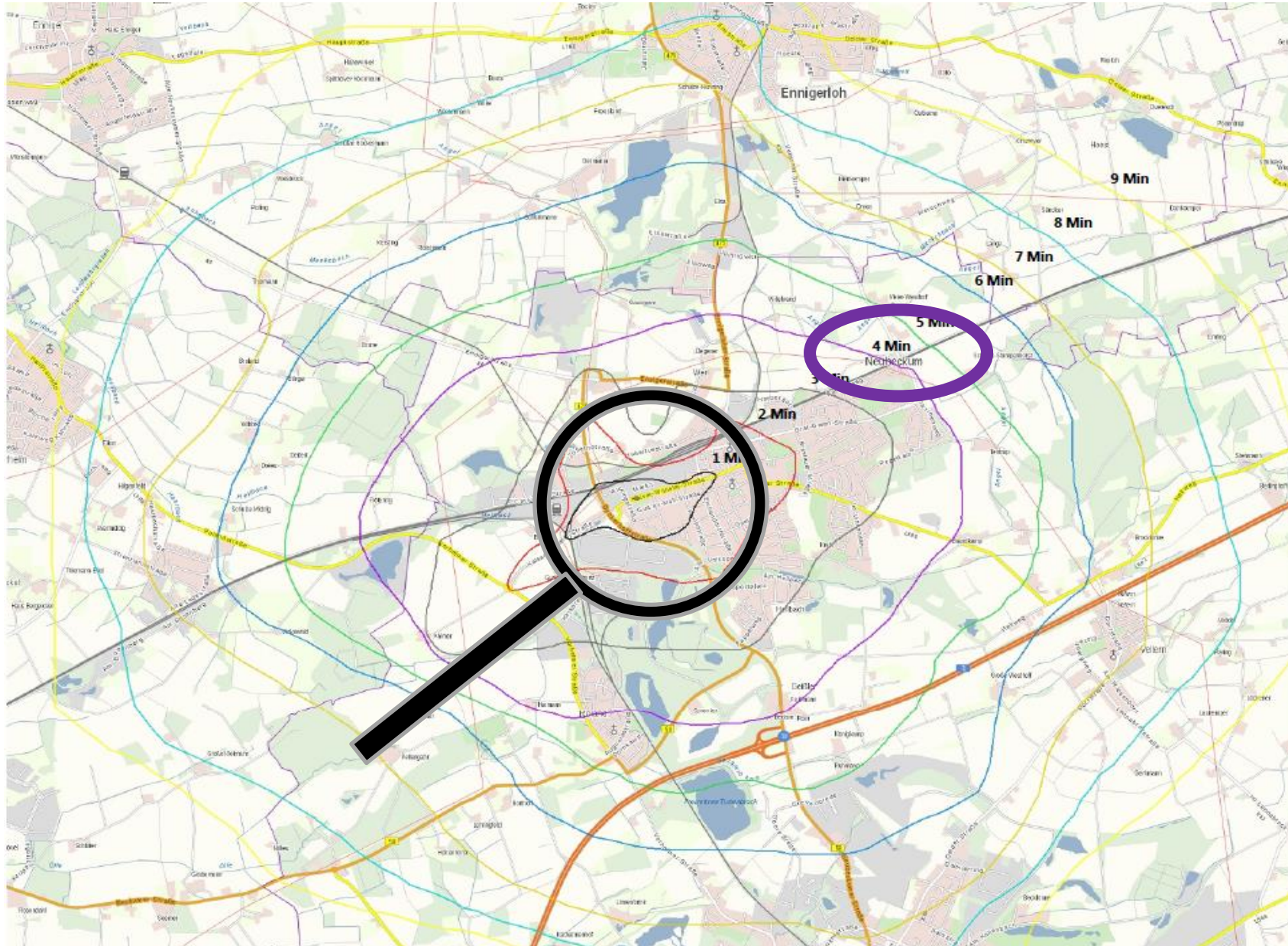


Schutzziel 2

➤ 13 Minuten nach der Alarmierung

➤ 16 Feuerwehrangehörige

Stadtteil Neubeckum

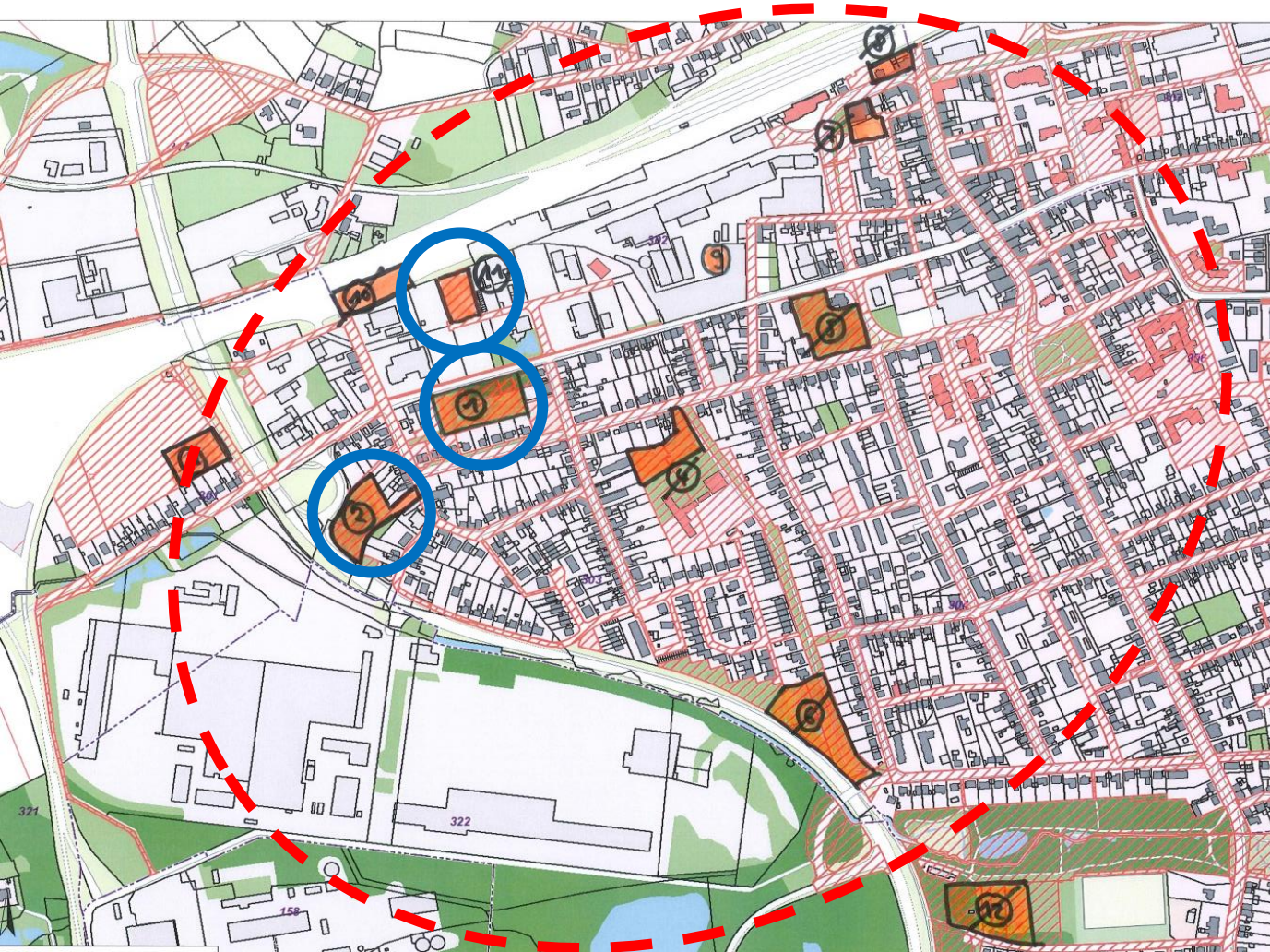


Suchraumbetrachtung



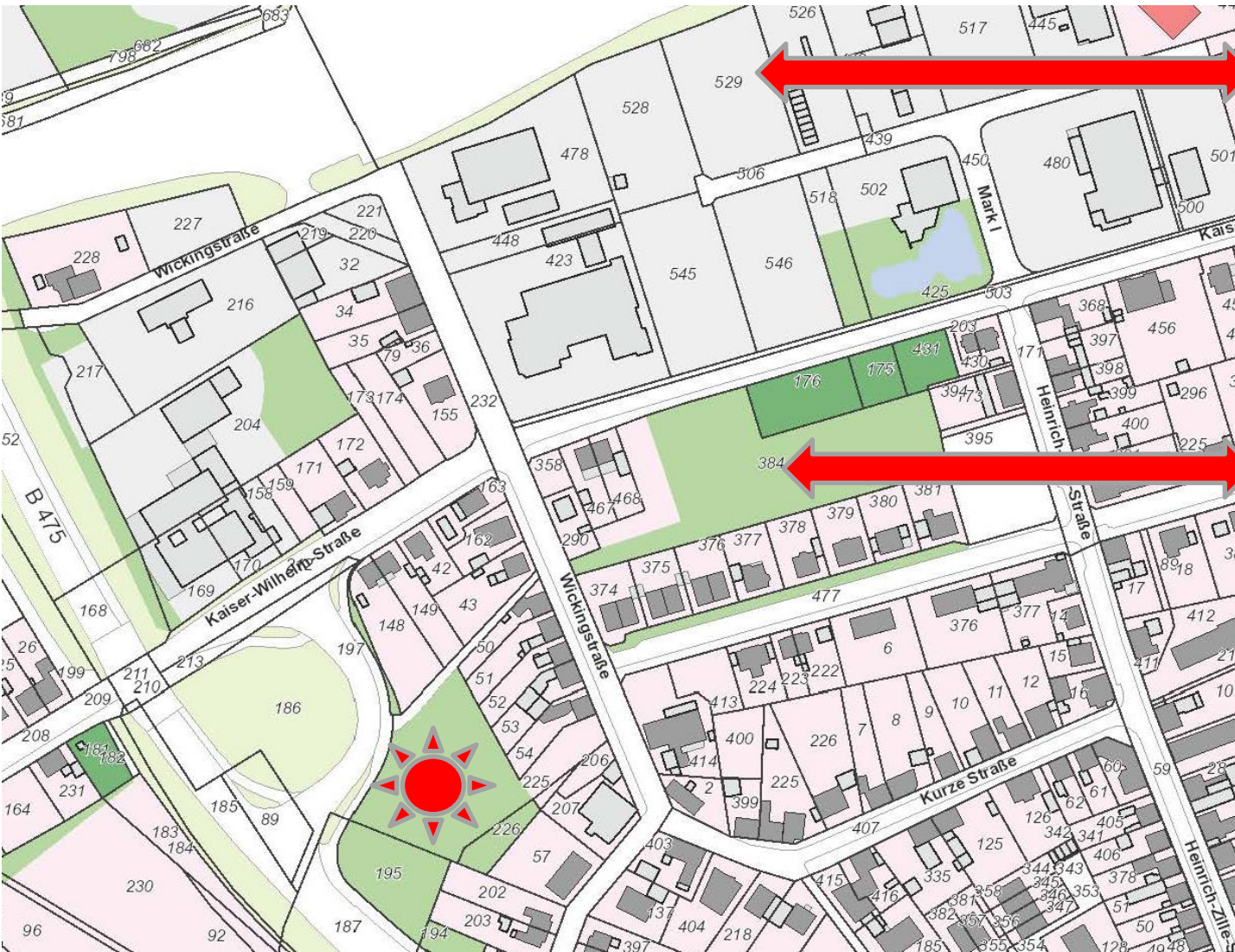
- Flächenbedarf rd. 3.000 m²
- Optimale Verkehrsanbindung für schnell anrückende und ausrückende Kräfte
- Gewerbe- oder Mischgebiet
- möglichst geringe Belastung der Anwohner
- westlich Zentrum und südlich DB-Strecke
- schnell aktivierbare Fläche
- 12 Flächen betrachtet

Nähere Betrachtung von drei Standorten



- Mark I
- Kaiser-Wilhelmstraße gegenüber LIDL
- „Abbiegeohr“ B 475/L882

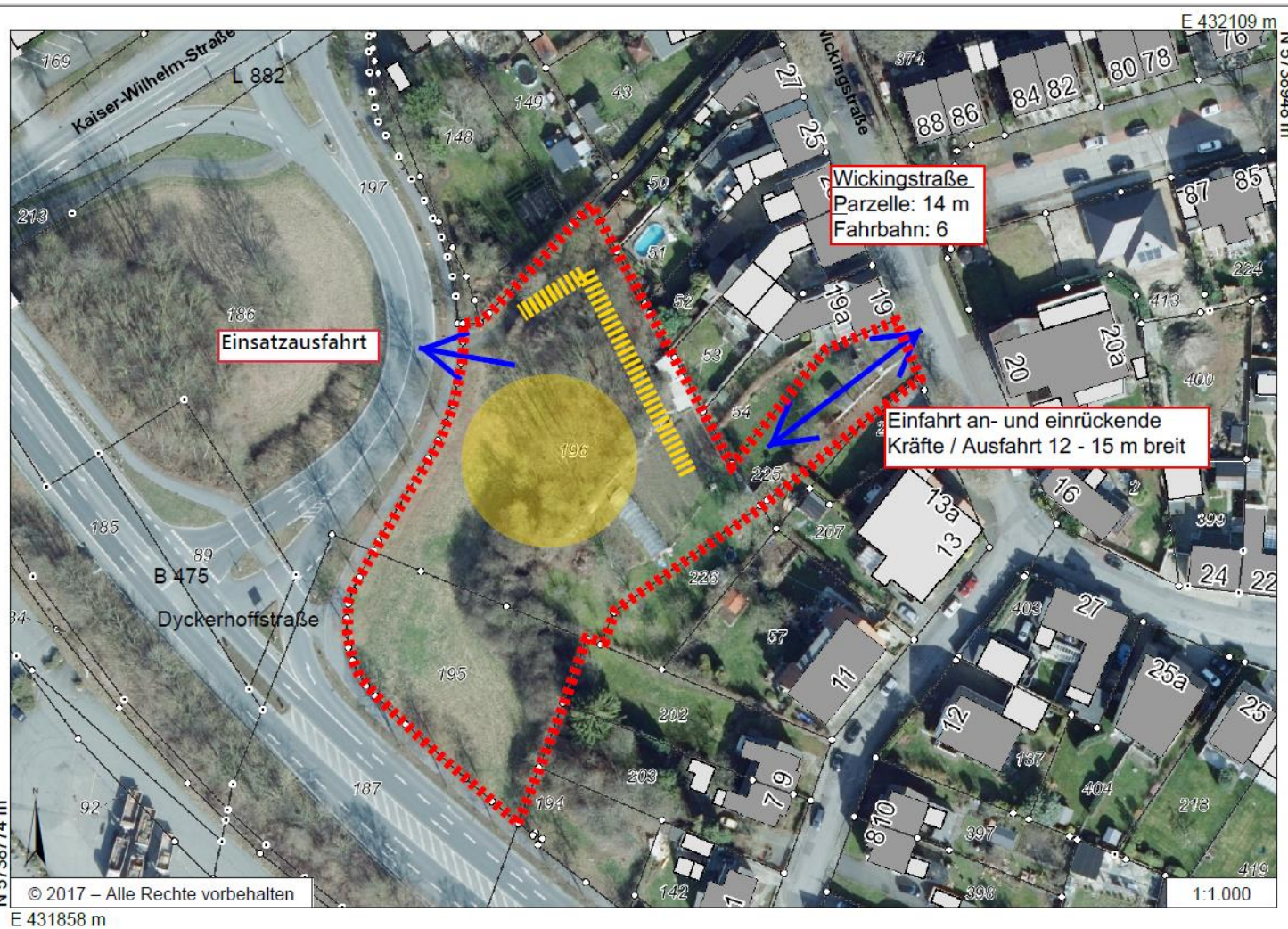
Alternativstandorte (kommunale Liegenschaft)



- nur 2.743 m² verfügbar
- einseitige An- und Abfahrt
- keine direkte Zufahrt auf Kaiser-Wilhelm-Straße
- gewerbliche Verkaufsoption

-
- Teilfläche aus 7.903 m²
 - problematische Einbindung in bestehende und zukünftige Wohnbebauung
 - Wohnungsbaustandort

Standort 1. Priorität: Wickingstraße / B 475



- 5.631 m² verfügbare Fläche im kommunalen Besitz
- optimale Anbindung für ausrückende Kräfte
- Wohnbebauung (bisheriger B-Plan) wg. Lärm B 475 nicht umsetzbar
- Vorabstimmung Landesbetrieb Straßenbau zur Ausfahrt in das Abbiegeohr B 475 positiv
- Lärmabschirmung zu Gärten / Bebauung durch Gebäude möglich

Bewertung der drei Standorte

	Schutzziel 1 Ortsteil NB wird erreicht	Schutzziel 1 Ortsteil Roland wird erreicht	Schutzziel 2 Ortsteil Vellern wird erreicht	Eingreifzeit Rettungsdienst Ortsteile Nb, VEe Ro	Eingreifzeit Rettungsdienst Beckum	Grundstücksgröße angemessen	Erweiterungsmöglichkeit in der Fläche	Erreichbarkeit BAB (Reihenfolge der Wertigkeit)	Direkte Anbindung Hauptverkehrsweg	2. Alarmausfahrt / -Anfahrt getrennt realisierbar	Kein Begegnungsverkehr für An- und Abrücker	"Sichere" Anfahrt mit Fahrrad	Summe	Reihenfolge der Bewertung
Wertigkeit	3	2	1	3	1	3	3	2	2	3	2	2		
Kaiser-Wilhelm-Straße gegenüber Lidl	2	2	2	3	1	3	2	2	2	2	2	2	59	2
B 475/L882 Abbiegeohr	2	2	2	3	1	3	2	3	3	2	2	2	64	1
Mark 1	2	2	2	3	1	1	0	1	0	0	0	0	27	3

Erläuterung:

Standort: erfüllt das Kriterium nicht = 0
 erfüllt das Kriterium eingeschränkt = 1
 erfüllt das Kriterium = 2
 übertrifft das Kriterium = 3

Wertigkeit: vorteilhaft = 1
 wichtig = 2
 unabdingbar = 3