

AUSARBEITUNG EINES WIRTSCHAFTSFÖRDERUNGSKONZEPT

12. FEBRUAR 2019 | JÖRG LENNARDT

MODULDREI

DAS PROJEKTTEAM

MODULDREI

IHR PROJEKTLITER.

ÜBER 35 JAHRE ERFAHRUNG BEI DER ENTWICKLUNG VON STANDORTSTRATEGIEN

- Entwicklung und Umsetzung von Strategien für Wirtschaftsstandorte
- Entwicklung und Umsetzung von Wirtschaftsförderungskonzepten
- Entwicklung von Gewerbeflächenstrategien
- Durchführung von Workshops zu kommunalen Entscheidungsprozessen
- Schulung von Politik und Wirtschaftsförderern
- Gründung, Aufbau und Geschäftsführung von Technologiezentren und -parks



DAS PROJEKTTEAM.



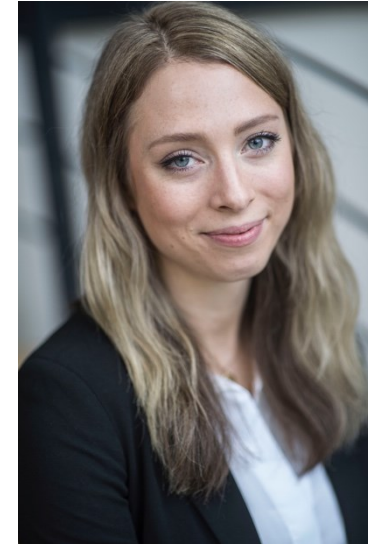
Anna Grütering



Hartmut Zenker



Charlotte Lennardt



Carolin Pofalla



Rhena Schluck

UNSERE SEMINARE.

- Seit 1993 gibt Jörg Lennardt Seminare für Wirtschaftsförderungen, insbesondere auch zum Thema Strategie.
- Die Strategieseminare führen wir auch gemeinsam mit der KPV NRW und der SGK NRW für die Politik durch.
- In unseren Seminaren diskutieren wir mit den Teilnehmerinnen und Teilnehmern aktuelle Trends und Themen aus Wirtschaftsförderung und Standortmarketing.
- Wir zeigen viele Praxisbeispiele und konkrete Lösungen.
- Besonders wertvoll ist auch der Austausch mit den anderen Teilnehmerinnen und Teilnehmern.



AUSGEWÄHLTE REFERENZEN

MODULDREI

EIN AUSZUG AUS UNSEREN REFERENZEN ZUM THEMA STRATEGIE.



WIE GEHEN WIR BEI IHNEN VOR?

MODULDREI

DER ABLAUF DES STRATEGIEPROZESSES:



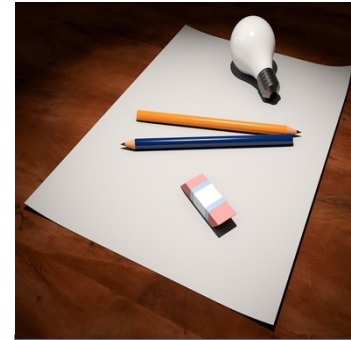
Analysephase



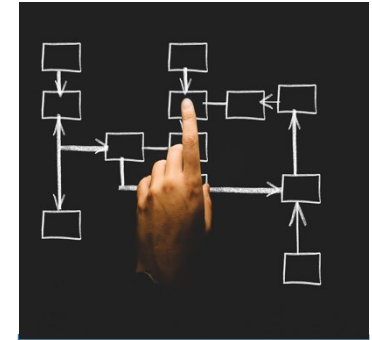
Unternehmensbefragung



Ableitung von Handlungsbedarfen und Handlungsfeldern



Ausarbeitung von Projekten



Organisation und Ressourcen der Wirtschaftsförderung

Strategieprozess

DER PROZESS LEBT VOM VERTRAUEN DER BETEILIGTEN

MODULDREI

WIR INSTALLIEREN EINE LENKUNGSGRUPPE, DIE DEN PROZESS BEGLEITET.

- Die Lenkungsgruppe ist das wichtigste Arbeitsgremium im Projekt.
- Sie setzt sich aus unterschiedlichen Mitgliedern zusammen, meistens aus den Fraktionsvorsitzenden.
- Die Lenkungsgruppe begleitet das Projekt, diskutiert die Zwischenergebnisse und beschließt die weiteren Schritte.



IDENTIFIKATION VON HANDLUNGSBEDARFEN

MODULDREI

EINE UMFASSENDE ANALYSE IST DIE BASIS FÜR DIE STRATEGIE.



Standortvergleich



Wirtschaftsstruktur-
analyse



Wissenschafts- und
Netzwerkanalyse



Unternehmens-
befragung

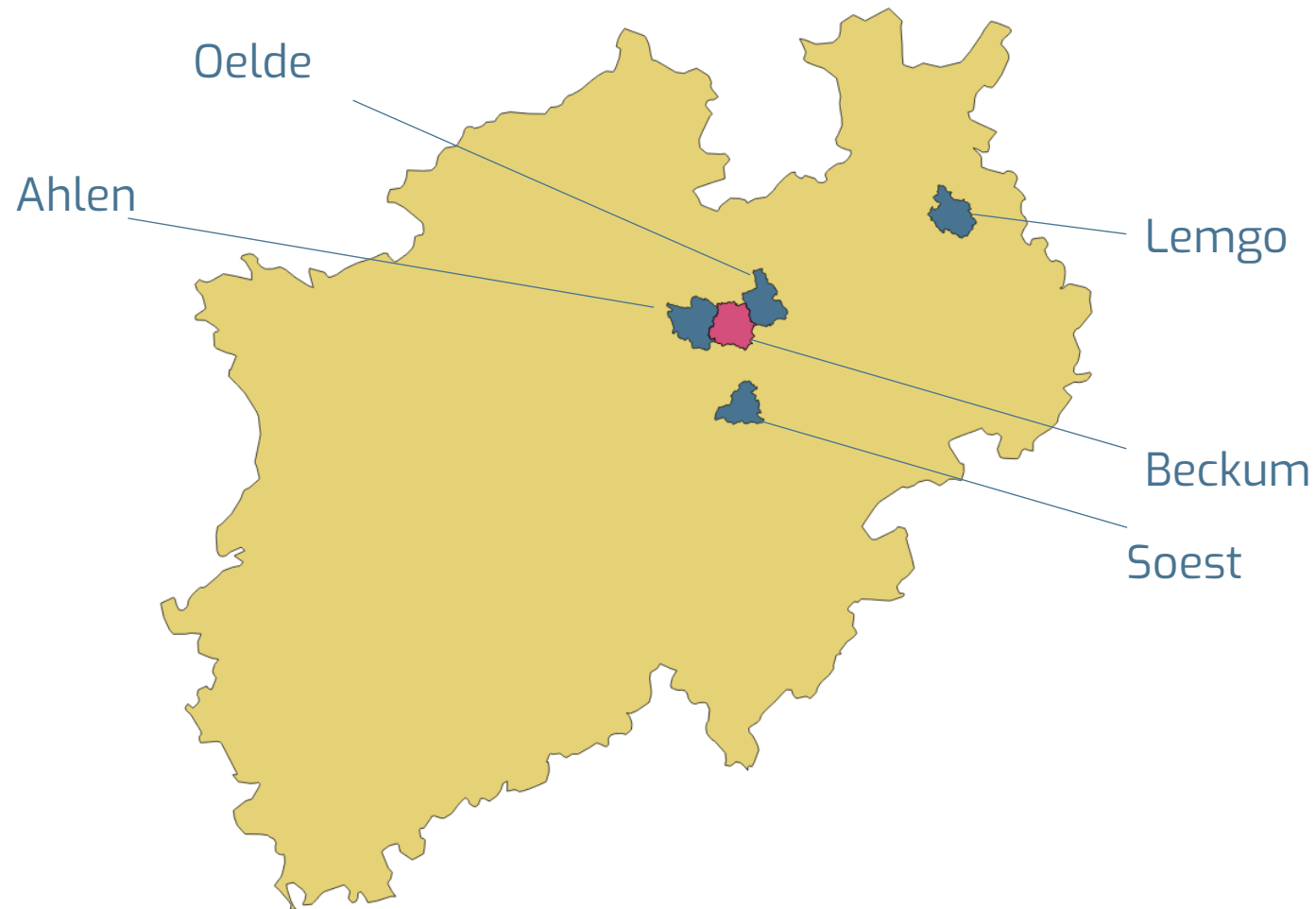


Betrachtung der
Gewerbeflächen

DIE STÄRKEN UND SCHWÄCHEN DES STANDORTES LEITEN SICH AUS ÜBER 50 INDIKATOREN (IM VERGLEICH) IN DEN FOLGENDEN BEREICHEN AB.



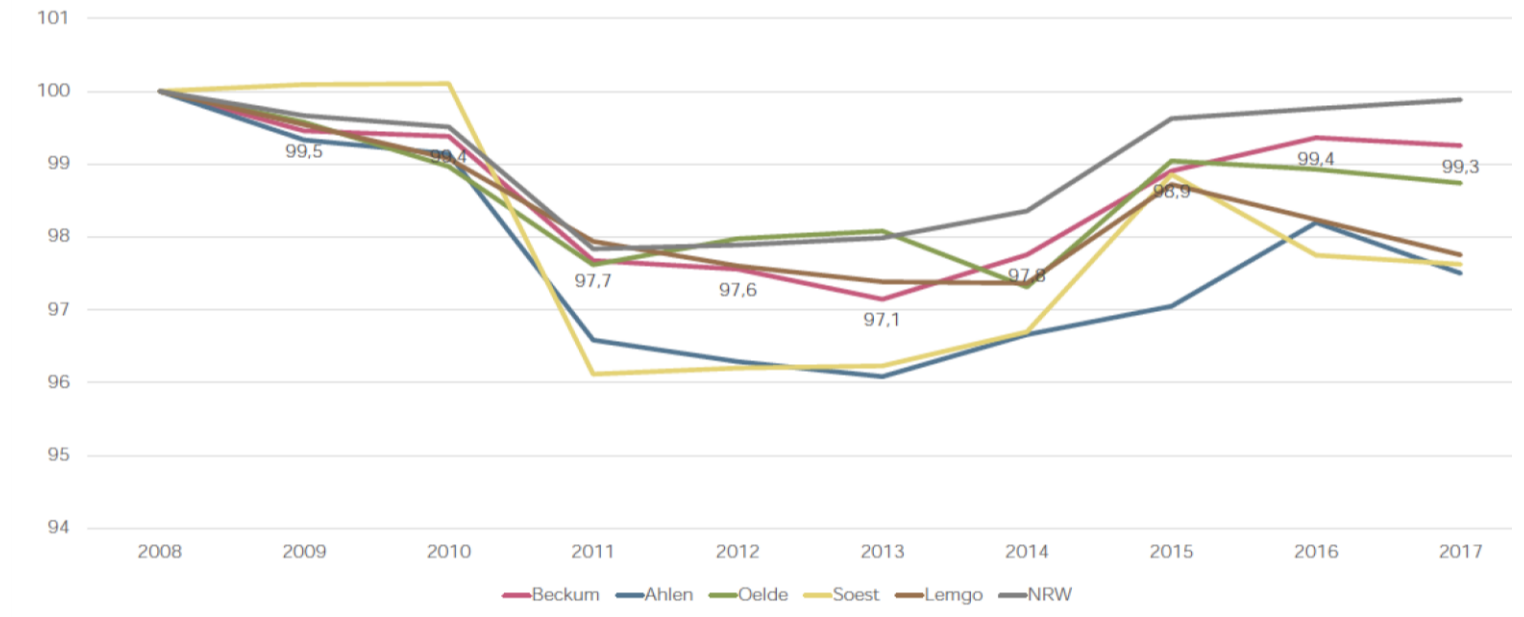
WO STEHT DIE STADT BECKUM IM VERGLEICH ZU AUSGEWÄHLTEN WETTBEWERBSSTANDORTEN?



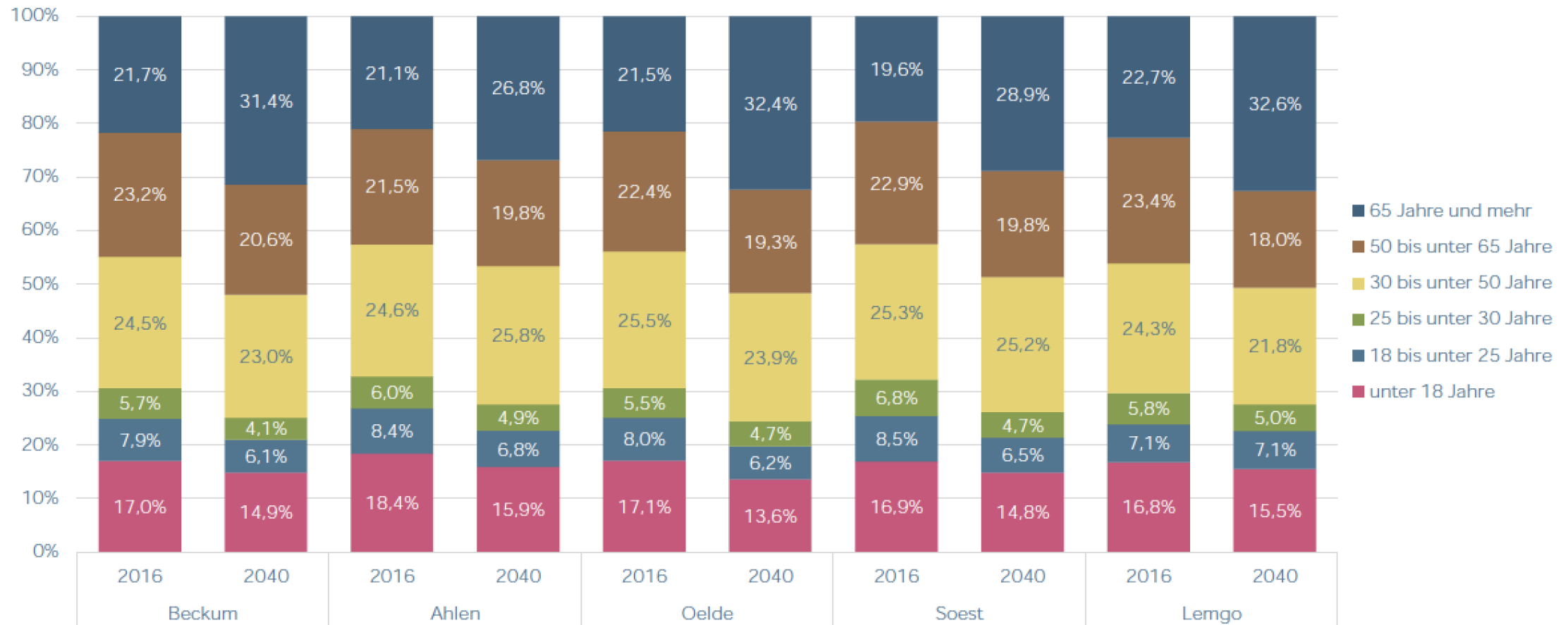
DER STANDORTVERGLEICH.

- Wir analysieren über 50 Indikatoren für die Stadt Beckum im Vergleich mit Ahlen, Oelde, Soest und Lemgo.
- Wir stellen die Entwicklung jedes Indikators für die letzten zehn Jahre grafisch dar.
- Für die Analyse nutzen wir Daten der Bundesagentur für Arbeit und der Regionaldatenbank Deutschland.

BEVÖLKERUNGSENTWICKLUNG INSGESAM (INDEX 2006 = 100)

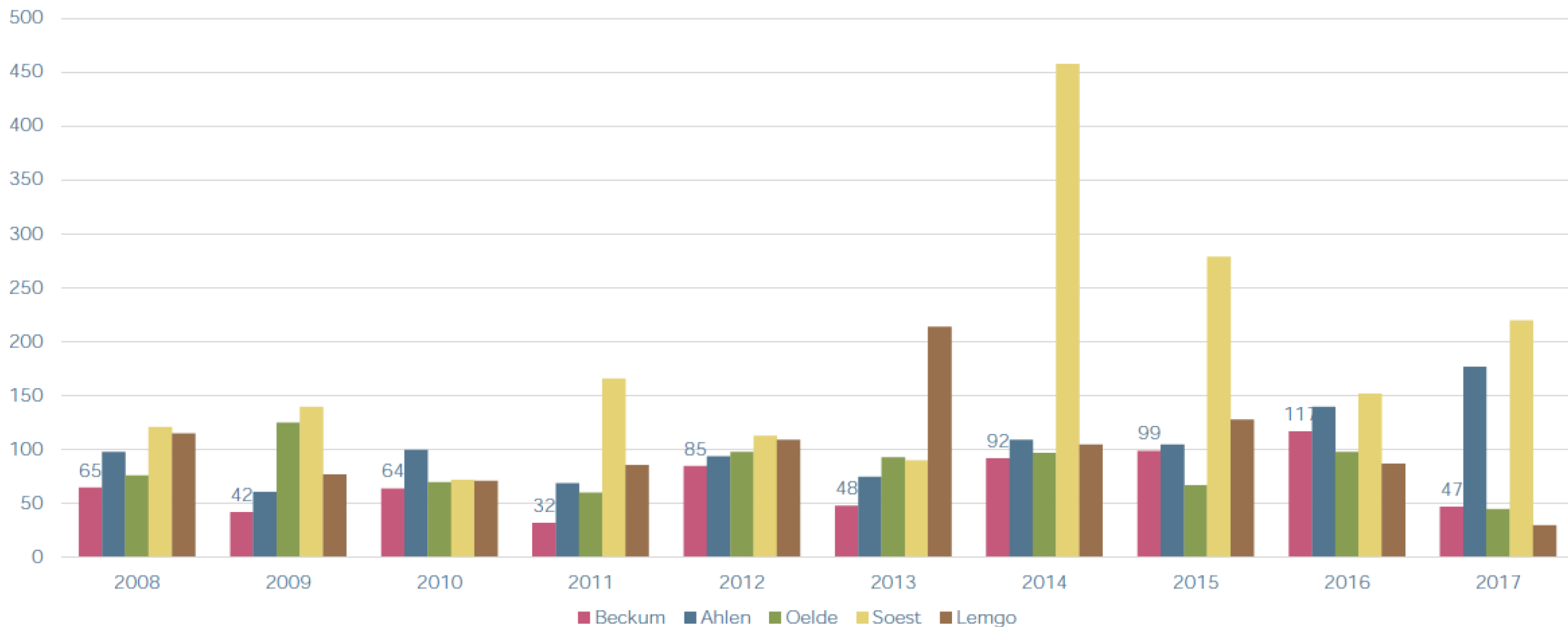


BEVÖLKERUNGSPROGNOSE NACH ALTERSGRUPPEN 2016 - 2040 JEWEIFS ZUM 31.12.



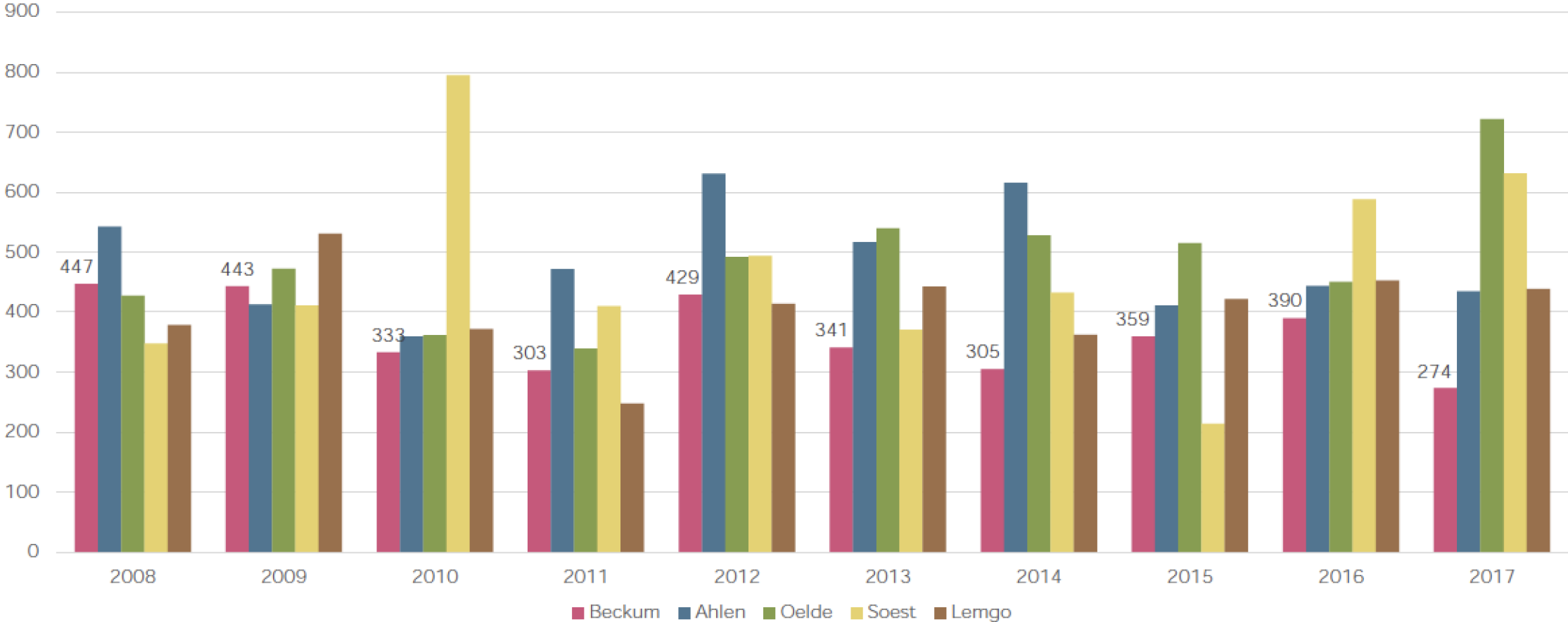
Darstellung und Berechnung: MODULDREI auf Grundlage von Daten der Statistischen Ämter des Bundes und der Länder:
Landesdatenbank NRW 12791-03iz, 12411-04iz, 12410-00iz, Datenstand vom 29.11.2018

GESCHAFFENE WOHNUNGEN IN WOHN- UND NICHTWOHNGBÄUDEN.



Darstellung und Berechnung: MODULDREI auf Grundlage von Daten der Statistischen Ämter des Bundes und der Länder:
Landesdatenbank NRW 31121-1liz, Datenstand vom 29.11.2018

GEWERBESTEUERAUFKOMMEN - NETTO - JE EINWOHNER (EUR).



WIR UNTERSUCHEN DIE WIRTSCHAFTSSTRUKTUR UND MÖGLICHE ZUKUNFTSBRANCHEN FÜR DIE STADT BECKUM.



Top-Branchen der Stadt Beckum



Zusammenhänge zwischen Branchen



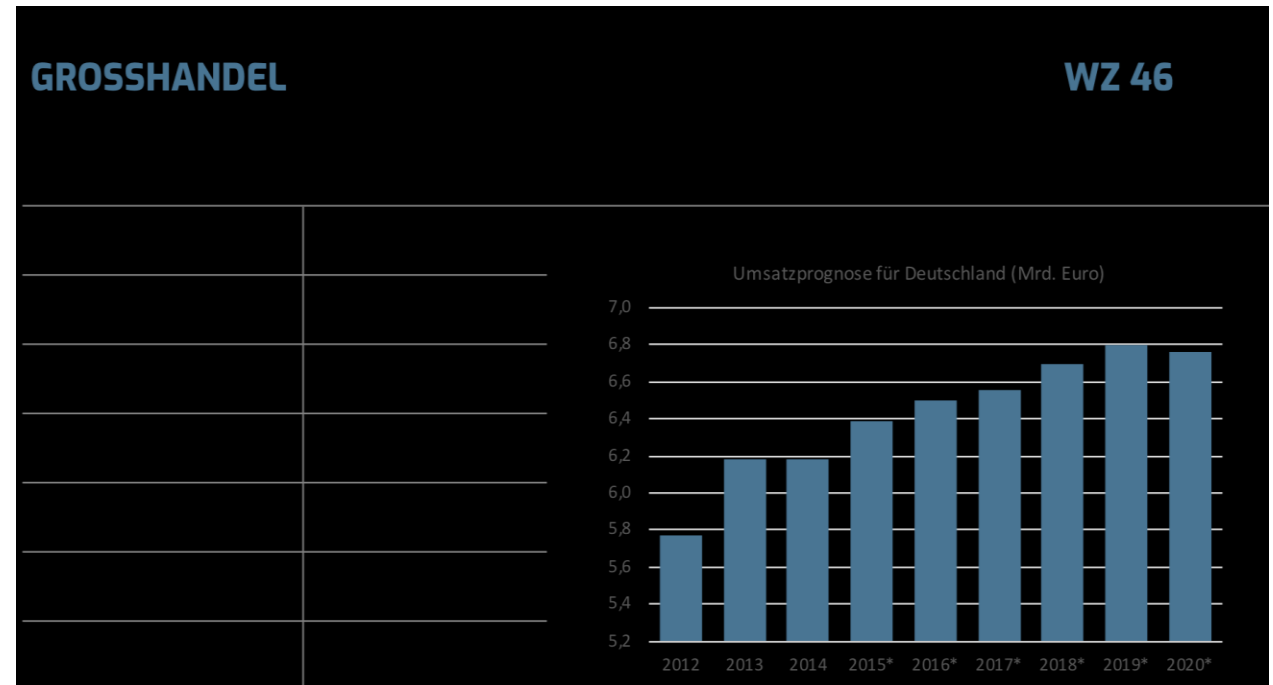
Branchenschwerpunkte der Netzwerke und Cluster



Ausrichtung der Hochschulen und Berufsschulen

DIE WIRTSCHAFTSSTRUKTUR IM KREIS WARENDORF.

- Wir analysieren, welche Branchen im Kreis Warendorf besonders stark und zukunftsfähig sind und gleichen die Top Branchen mit denen in Beckum ab.
- In den 88 Wirtschaftszweigen betrachten wir:
 - Anzahl der Beschäftigten
 - Wachstumsdynamik der Beschäftigten
 - Anteil der Fachkräfte in der Branche
 - Räumliche Konzentration der Branche
- Im Ergebnis erstellen wir für die zehn stärksten Branchen Branchenprofile.



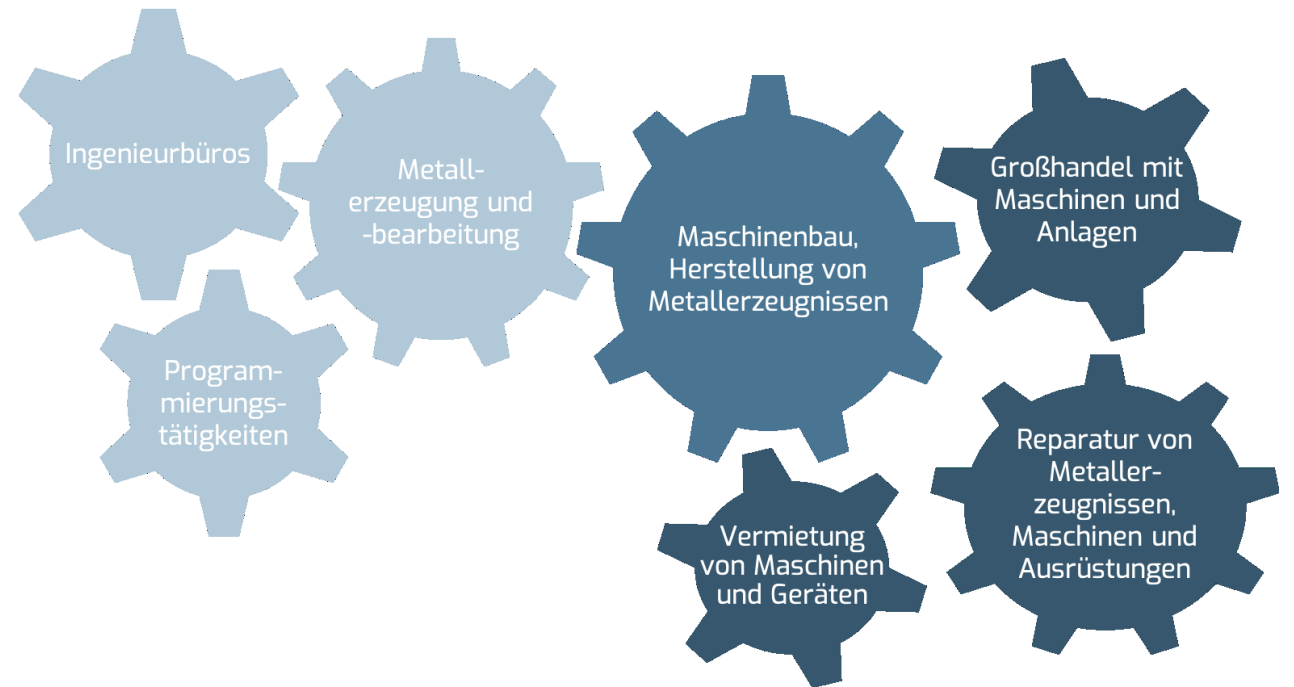
AUSBILDUNG, WISSENSCHAFT UND NETZWERKE IN DER REGION.

- Wir haben Ihre stärksten Branchen identifiziert.
- Nun definieren wir die Branchen, die aufgrund der Wissenschafts- und Netzwerklandschaft Zukunftspotenziale für die Stadt Beckum bieten.
- Wir identifizieren Schwerpunkte Ihrer Netzwerke und Cluster, Hochschulen, Institute und Forschungseinrichtungen sowie Berufsschulen.



WERTSCHÖPFUNGSKETTEN IM KREIS WARENDORF.

- Wir identifizieren mögliche Wertschöpfungsketten im Kreis Warendorf.
- In den Wertschöpfungsketten zeigen wir die Entwicklung der Beschäftigten sowie der Betriebe in den letzten zehn Jahren.



WIR BETRACHTEN DIE GEWERBEFLÄCHENSITUATION IN DER STADT BECKUM.

- Wie viele Freiflächen haben Sie noch in Ihren Gewerbegebieten?
- Wie groß sind die Grundstücke?
- Sind die Flächen erschlossen?
- Wie sind die Eigentumsverhältnisse?
- Wie weit ist es zur nächsten Autobahn?
- Welche Internetverbindungen sind möglich?
- Gibt es Restriktionen für die Fläche?
- Welcher Nutzungsart haben die Flächen?

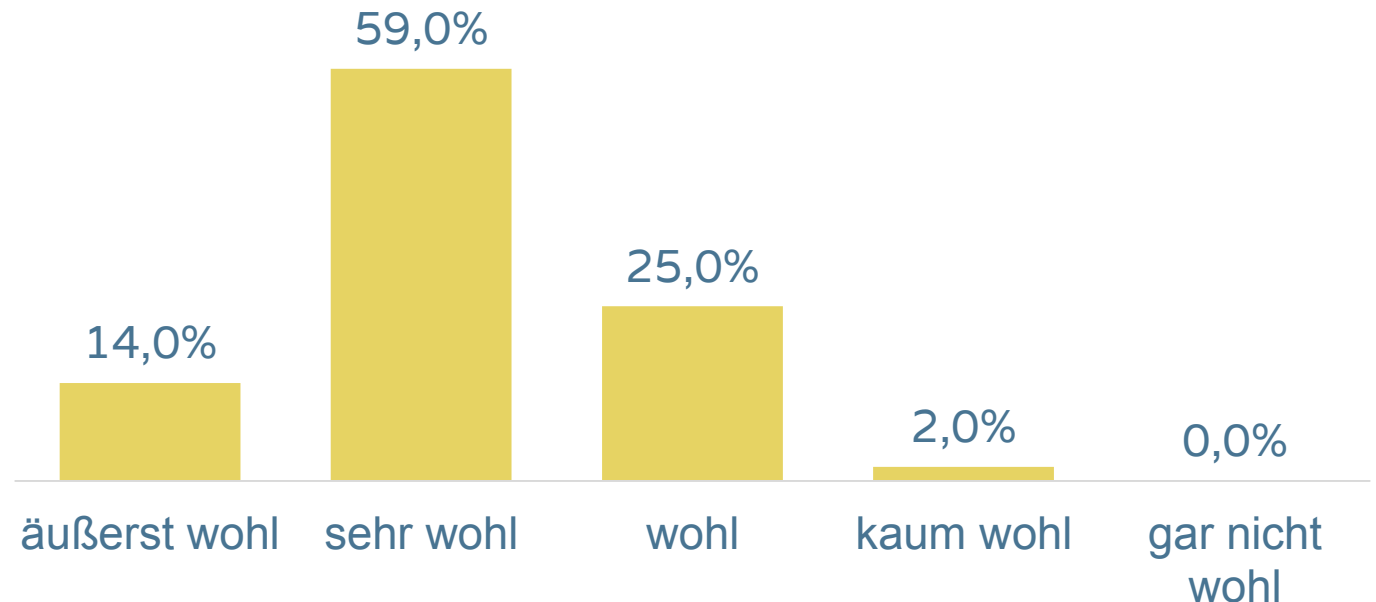


DAS WICHTIGSTE FÜR DEN WIRTSCHAFTSSTANDORT SIND DIE UNTERNEHMEN UND DEREN MEINUNGEN SOWIE WÜNSCHE.

- Die Unternehmen sind das Aushängeschild Ihres Standortes.
- Momentan werden die Beckumer Unternehmen befragt.
- Wir haben die Befragung organisiert und werden sie auswerten.

BEISPIEL:

DIE UNTERNEHMEN FÜHLEN SICH WOHL AM STANDORT.





Die Ergebnisse der Analyse stellen wir der Lenkungsgruppe vor und diskutieren Ansätze für erste Handlungsfelder.

Die Lenkungsgruppe beschließt die weitere Vorgehensweise.

VON DEN FAKTEN ZU DEN HANDLUNGSFELDERN

MODULDREI

AUS DEN FAKTEN LEITEN SICH DIE HANDLUNGSBEDARFE AB.

Junge Menschen verlassen den Standort für eine Ausbildung oder ein Studium.

Es werden mehr Ein- und Zweifamilienhäuser gebaut als Mehrfamilienhäuser.

Es stehen kaum noch freie Gewerbeflächen zur Verfügung.

Die sozialversicherungspflichtig Beschäftigten entwickeln sich am besten.

Die Internetanbindung wird als Schwäche der Stadt benannt und der Großteil der Unternehmen sieht hier Handlungsbedarf.



Sie können nicht alles gleichzeitig tun. Dafür reichen die Ressourcen nicht aus. Darum wählen wir gemeinsam die für die Zukunft wichtigsten Handlungsfelder aus.

BEISPIELE FÜR MÖGLICHE HANDLUNGSFELDER.



Digitalisierung



Fachkräfte



Standortmarketing



**Bestandskunden-
betreuung**

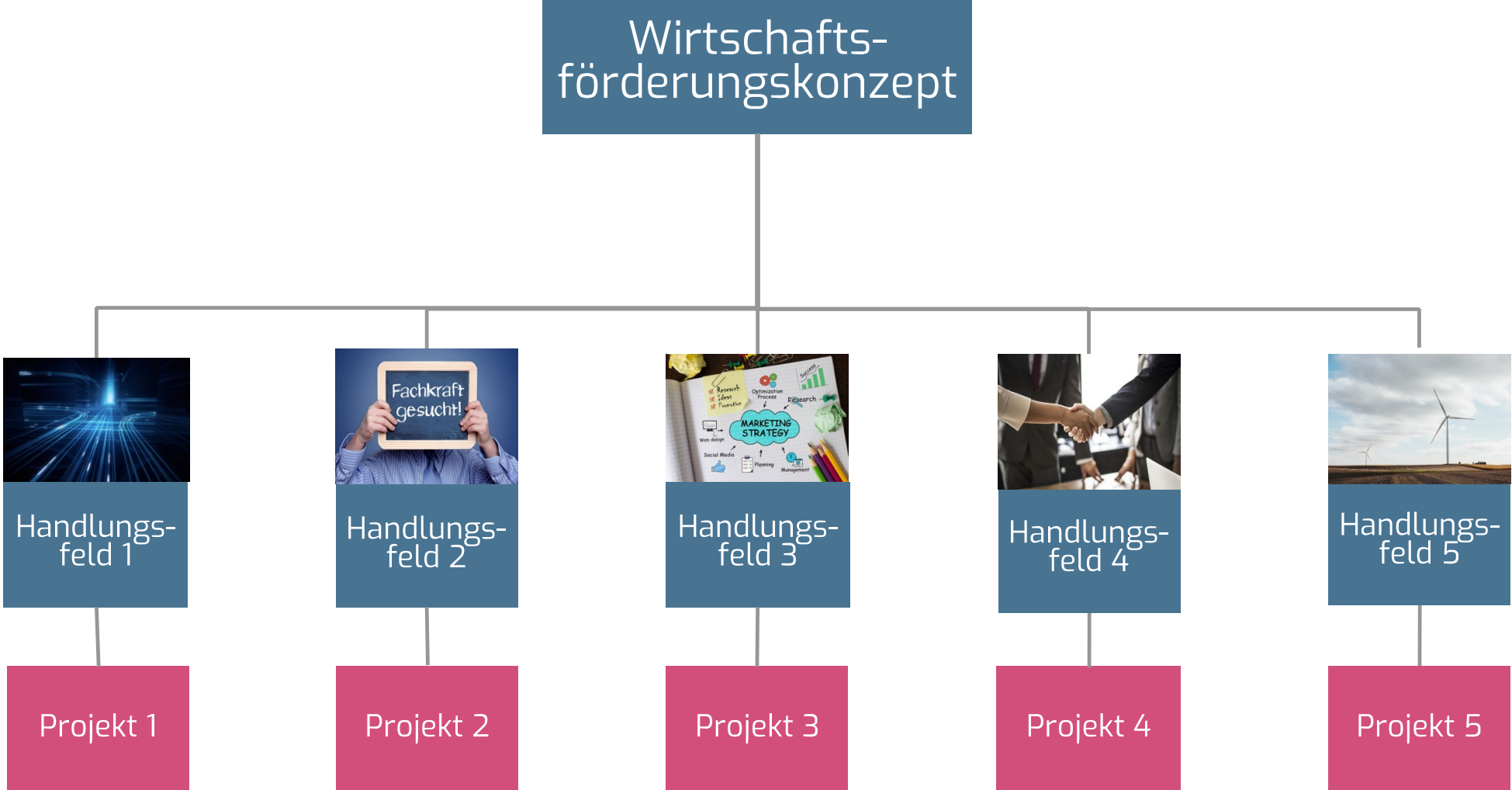


Gewerbeflächen



**Zusammen mit der Wirtschafts-
förderung werden wir die Inhalte und
Ziele der Handlungsfelder erarbeiten
und erste Projektideen entwickeln.**

IHRE ZIELE KÖNNEN NUR DURCH PROJEKTE ERREICHT WERDEN.





Die ausgearbeiteten Handlungsfelder und erste Projektideen werden der Lenkungsgruppe vorgestellt. Diese diskutiert und beschließt die auszuarbeitenden Projekte.

ZIELERREICHUNG DURCH PROJEKTE

MODULDREI

DIE VON DER LENKUNGSGRUPPE BESCHLOSSENEN PROJEKTE ARBEITEN WIR AUS.

Jedes Projekt bekommt

- eine Ausgangslage, (Fakt ist, dass...),
- Ziele, die
 - individuell formuliert,
 - messbar,
 - von dem Mitwirkenden akzeptiert und
 - realistisch umsetzbar sind,
- konkrete Schritte zur Umsetzung und
- einen Organisations- und Zeitplan.



DER FAHRPLAN ZUR UMSETZUNG DER PROJEKTE.



Ausgangslage

Ergebnisse der Analyse

Ziel

Ziele für die
Wirtschaftsförderung

Handlungs- empfehlungen

Umsetzungs-
empfehlungen für die
Wirtschaftsförderung

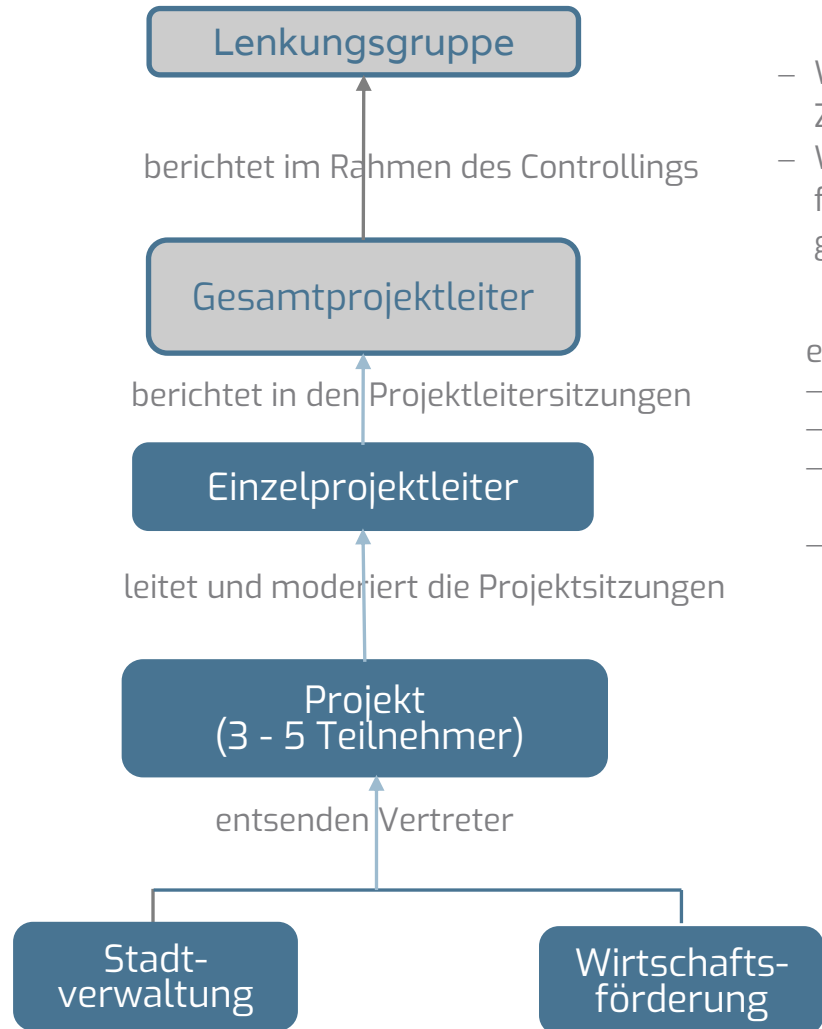
Umsetzungs- schritte

Konkrete Schritte zur
Umsetzung

Organisations- und Zeitplan

Organisations- und
Zeitplan ab 2019

BEISPIEL FÜR EINE PROJEKTORGANISATION.

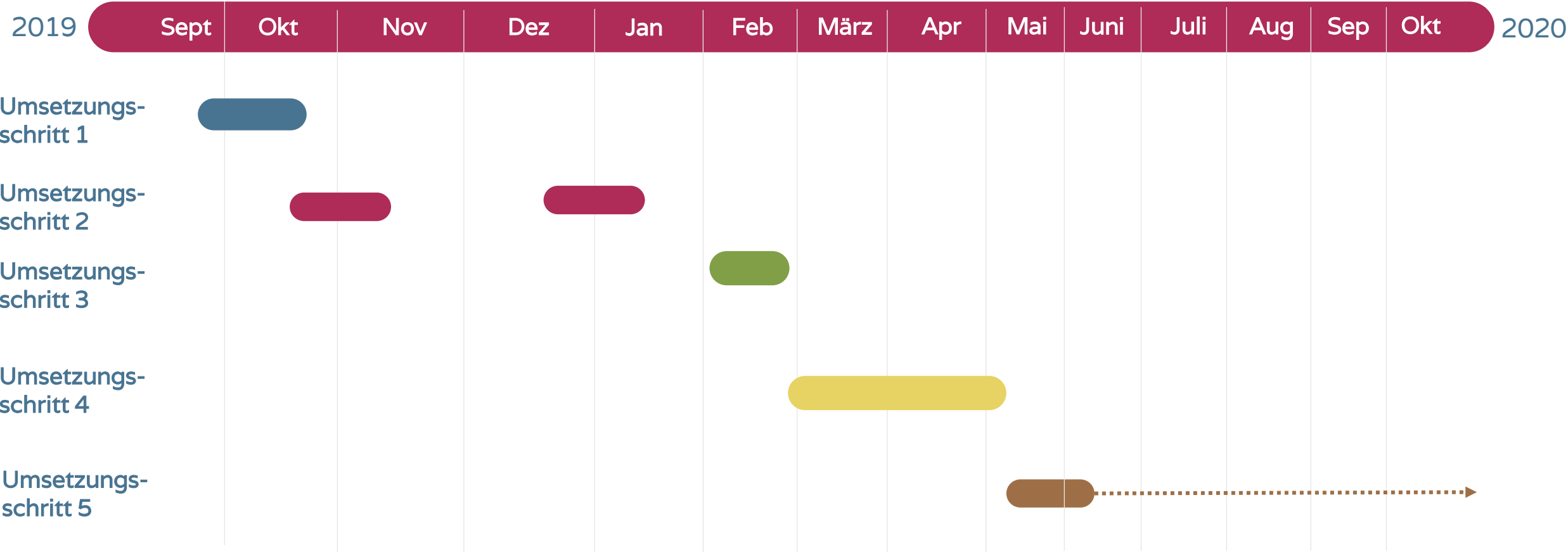


- Wird der Finanzierungs- und Zeitrahmen eingehalten?
- Wie weit ist die Umsetzung fortgeschritten und welche Probleme gibt es?

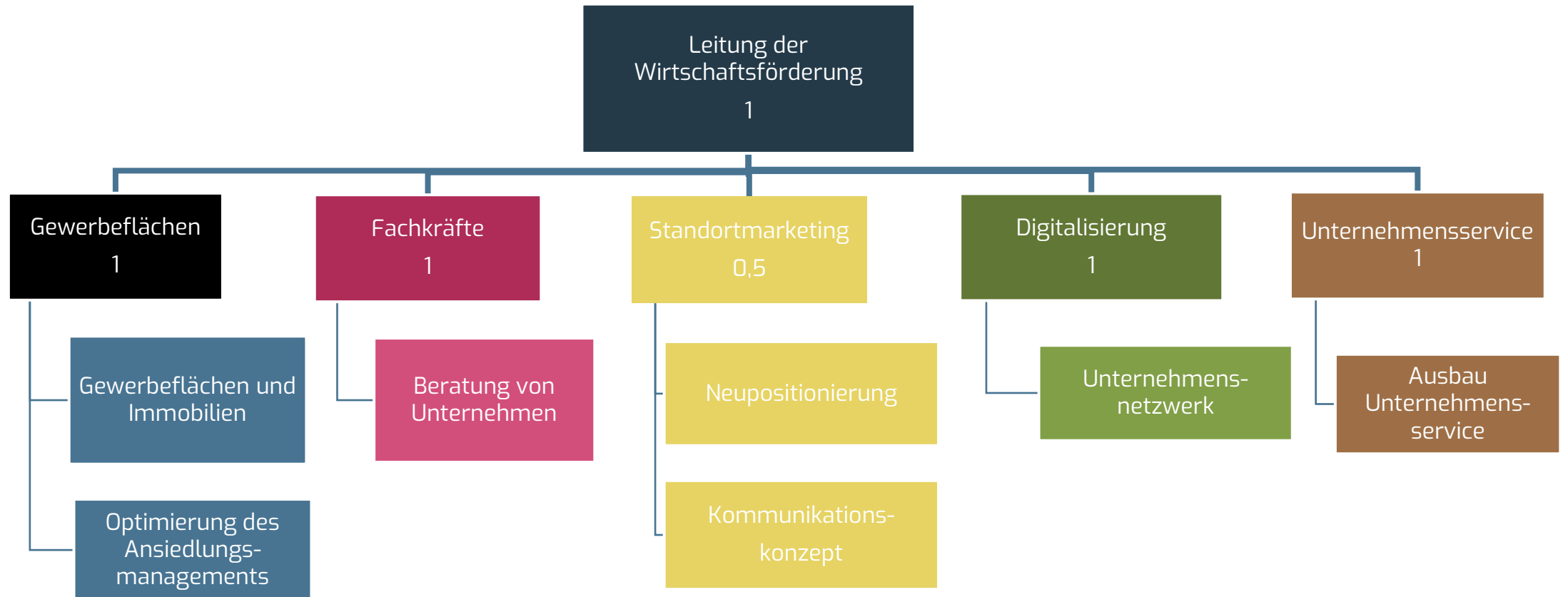
erarbeiten einen Projektplan

- Was ist konkret zu tun?
- Wie hoch sind die Kosten?
- In welchem zeitlichen Rahmen finden die Aktivitäten statt?
- Ist eine externe Unterstützung nötig?

BEISPIEL FÜR EINEN PROJEKTZEITPLAN.



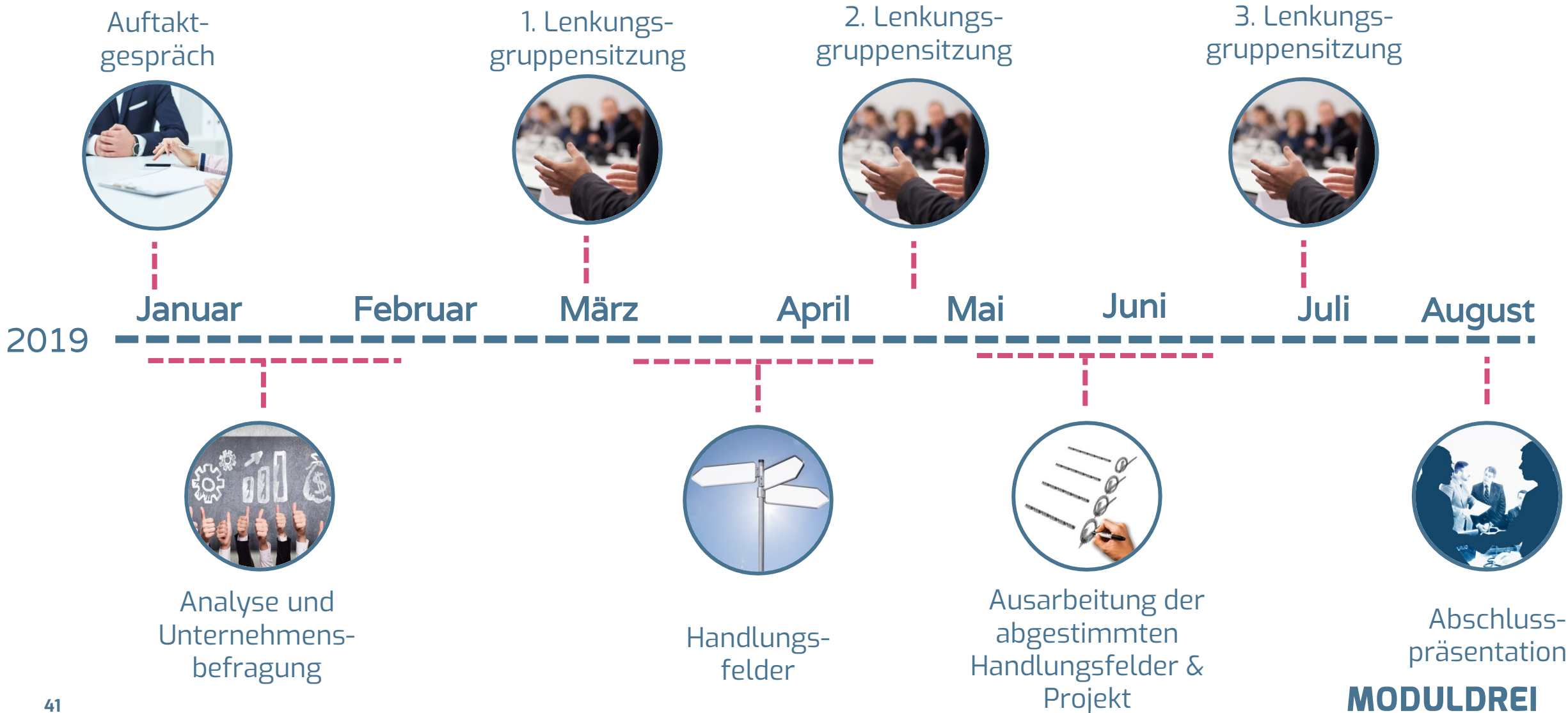
WIR ÜBERPRÜFEN DIE RESSOURCEN DER WIRTSCHAFTSFÖRDERUNG UND GEBEN EINE EMPFEHLUNG ZUR ANPASSUNG. (BEISPIEL)



DER ZEITPLAN FÜR DIE STRATEGIEERSTELLUNG

MODULDREI

SO SIEHT DER ZEITPLAN FÜR EINE KOMPLETTE STRATEGIE AUS!



IHR ANSPRECHPARTNER



Jörg Lennardt

Martin-Schmeißer-Weg 3a

44227 Dortmund

+49(231) 47700377

+49(175) 5759998

joerg.lennardt@moduldrei.de

MODULDREI