



Kontaktinformationen



Daimlerring 32, D-59269
Beckum



Tel.: +49 (2521) 825940-0
Fax.: +49 (2521) 825940-99



info@whw-sd.de



<https://whw-sd.de>

Geschäftsführer

Antoni Salzbrunn



Tel.: +49 (2521) 825940-10
Fax.: +49 (2521) 825940-99



salzbrunn@whw-sd.de

WHW
Schlauch- und Dichtungstechnik

Das Unternehmen:

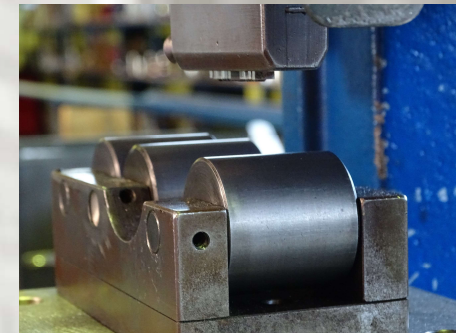
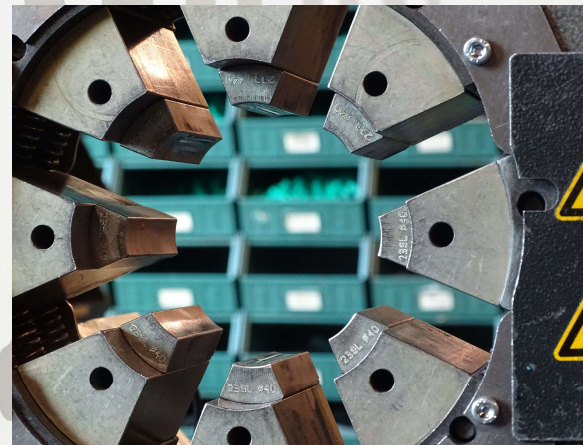
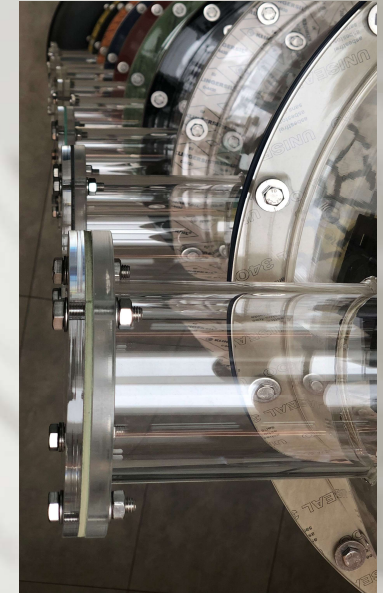
Die WHW Schlauch und Dichtungstechnik GmbH & Co. KG wurde am 01.10.2017 ins Handelsregister eingetragen und begann am 01.01.2018 mit ihrem operativen Geschäft.

Zuvor nur ein Teil des großen Unternehmens Knapheide, entstand nach dem Erwerb des Bereichs "Technische Produkte" durch den jetzigen Gesellschafter ein eigenständiges Unternehmen.

Herr Antoni Salzbrunn, langjähriger Leiter dieser Abteilung, übernahm die Geschäftsführung.

Durch die Übernahme sämtlicher Mitarbeiter konnte das über Jahrzehnte erworbene Wissen in die jetzige Firma mit übernommen werden.

Mit zur Zeit vier Mitarbeitern in der Produktion und dem Versand, und sechs Mitarbeitern im operativen Bereich vertreibt die WHW technische Produkte für den Anlagen-, Maschinen- und Untertagebau sowie für die lebensmittelverarbeitende Industrie.



Derzeitiger Firmensitz

Daimlerring 32



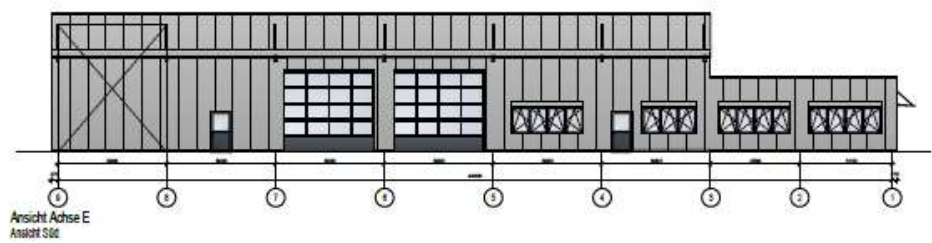
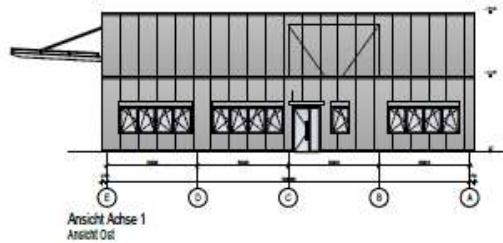
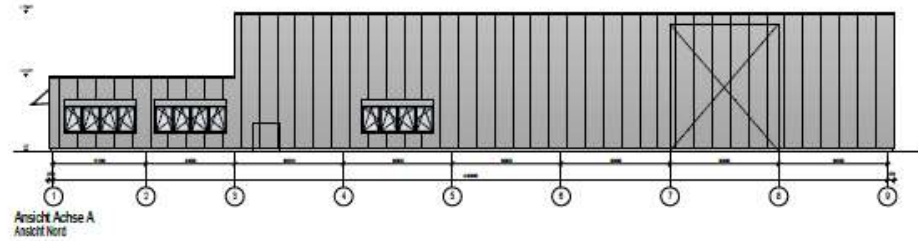
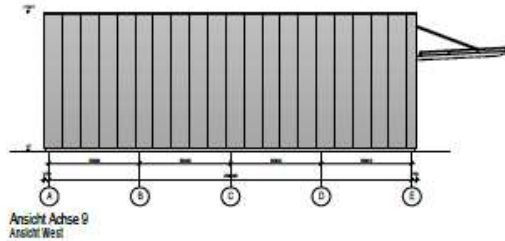
Standort Daimlerring 32 / 59269 Beckum

Erwartung durch den Neubau:

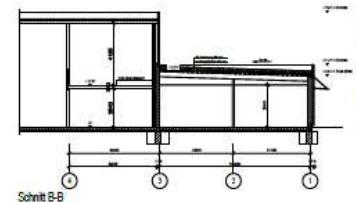
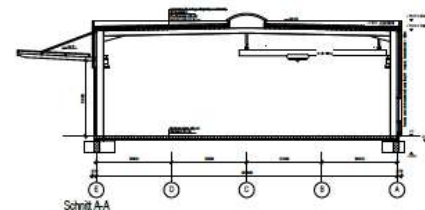
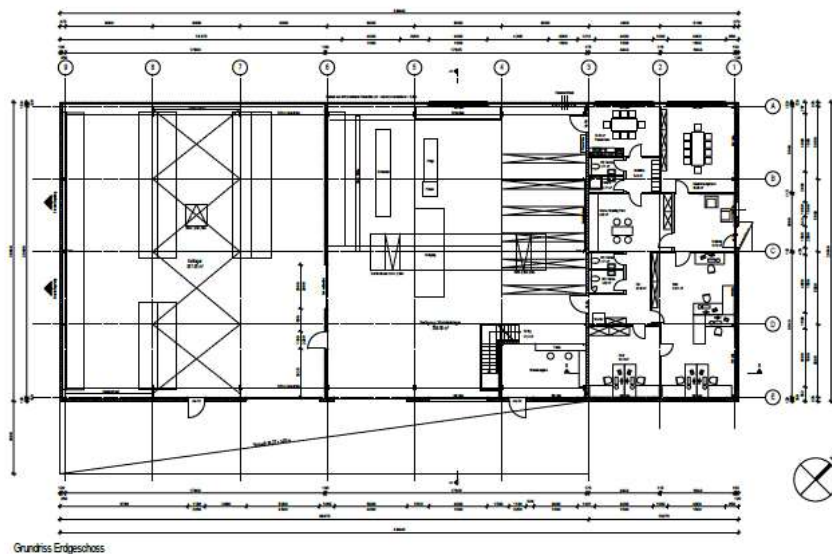
- Expansion der Lagerfähigkeit
(Mehr Ware im Haus)
- Expansion im Vertrieb
(neue Arbeitsplätze für Vertriebsmitarbeiter im Büro)
- Verbesserung im Fertigungsbereich durch
räumliche Erweiterung (mehr Platz)
- Verbesserung der Produktionsabläufe
(individuelle Anpassung)
- Neuer Wirkungskreis durch örtliche Präsenz
(Thekengeschäfte)
- Produktvertretung und Distribution
(Vertragspartner)
- Ausbildungsbetrieb ab 2020
Kaufmann/frau im Groß und Außenhandel + Lagerlogistiker



Unser Bauvorhaben:



2 3 1



Maße:

Verwaltung:

10 Meter x 20 Meter Höhe 4,15
Meter

Halle 1. Abschnitt Produktion:

18 x 20 Meter inklusive Handlager
Höhe 7,645 Meter

Halle 2. Abschnitt Lager:

18 x 20 Meter Palettenlager
Höhe 7,645 Meter

Erweiterungsfläche:

Halle bzw. Verwaltung
27 Meter x 20 Meter

Neuer Standort:



Warum Beckum?

- **Verkehrsgünstige Lage direkt an der A2**
- **Langjährige Lieferantenkontakte im Umkreis**
- **Kundennähe zu den langjährigen Geschäftspartnern**
- **Personelle Bindung der Belegschaft (wohnen/arbeiten)**
- **Gutes Entwicklungspotential für diesen Standort**
- **Infrastruktur entspricht unseren Erwartungen**
- **Fuhrparkabwicklung bleibt in Beckum**
- **Gewohnheitsverhalten in Beckum für das Personal**
- **Nähe zu Logistikpartnern (B Logistik)**