

Bebauungsplan Nr. 37 „Südring“

Verkehrstechnische Untersuchung

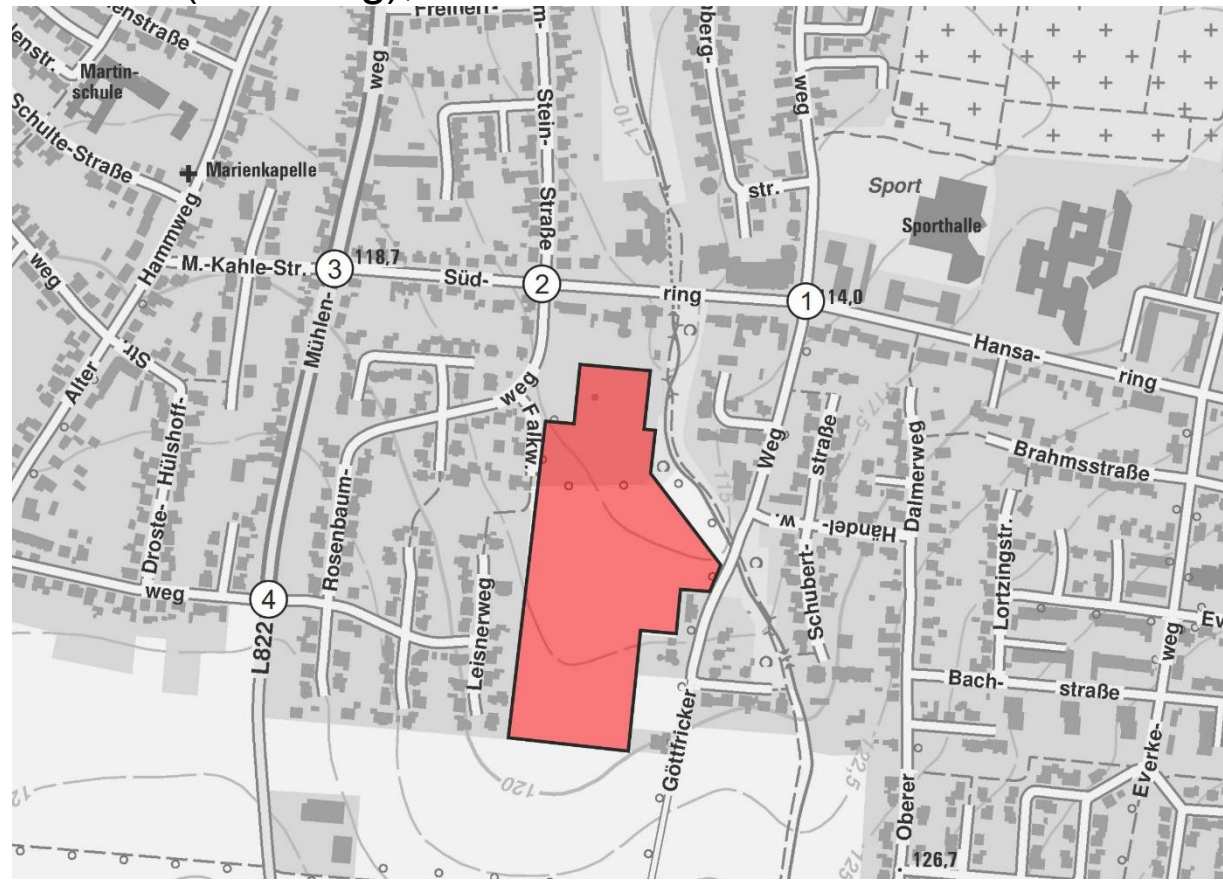
Mittwoch, 13. Februar 2020

Dr.-Ing. Roland Weinert

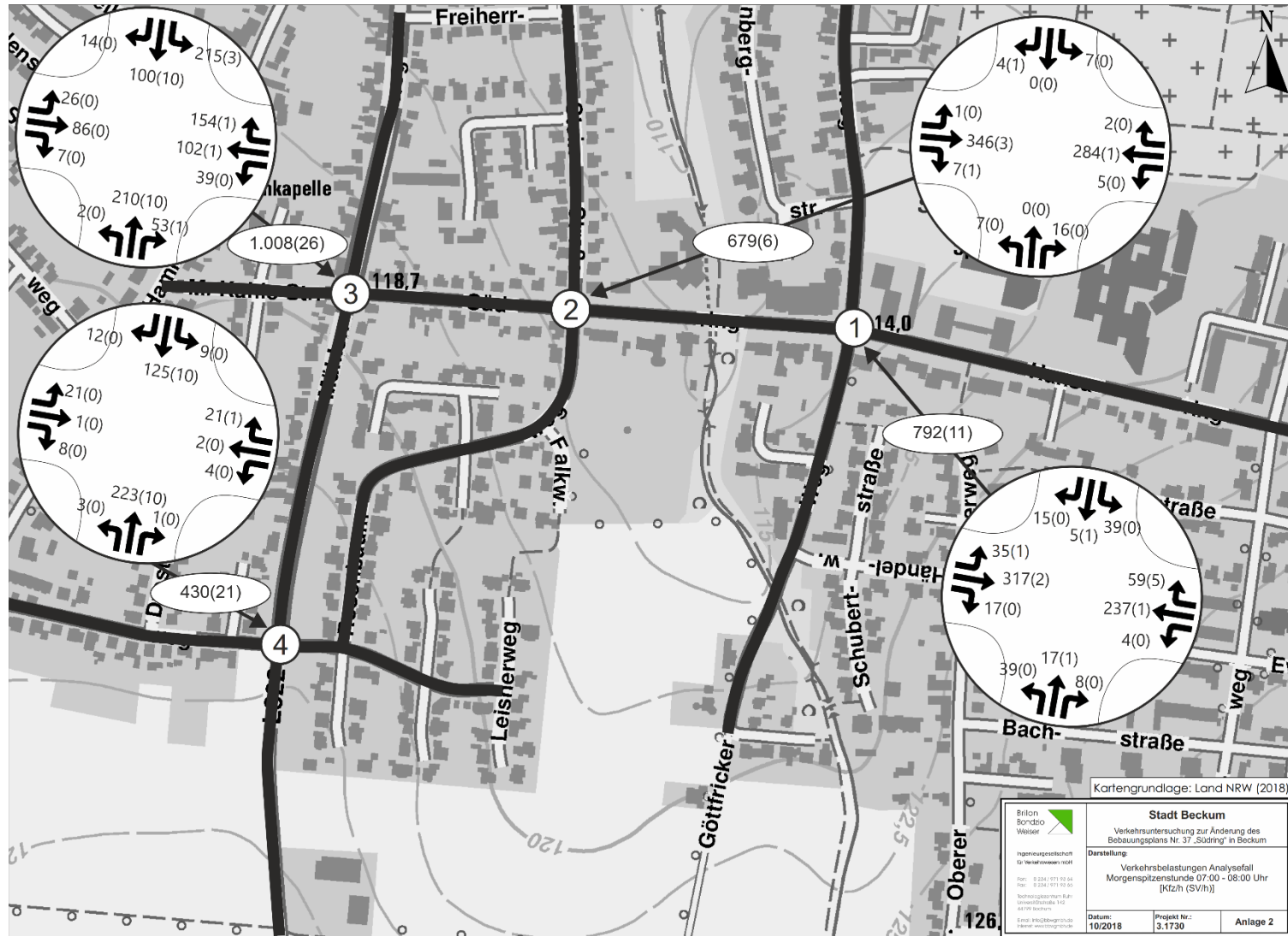
Brilon Bondzio Weiser GmbH

Analyse

- Verkehrszählung am 04.09.2018 (Dienstag),
06 – 10 Uhr
15 – 19 Uhr
- Spitzenstunde
07:00 – 08:00 Uhr
17:00 – 18:00 Uhr

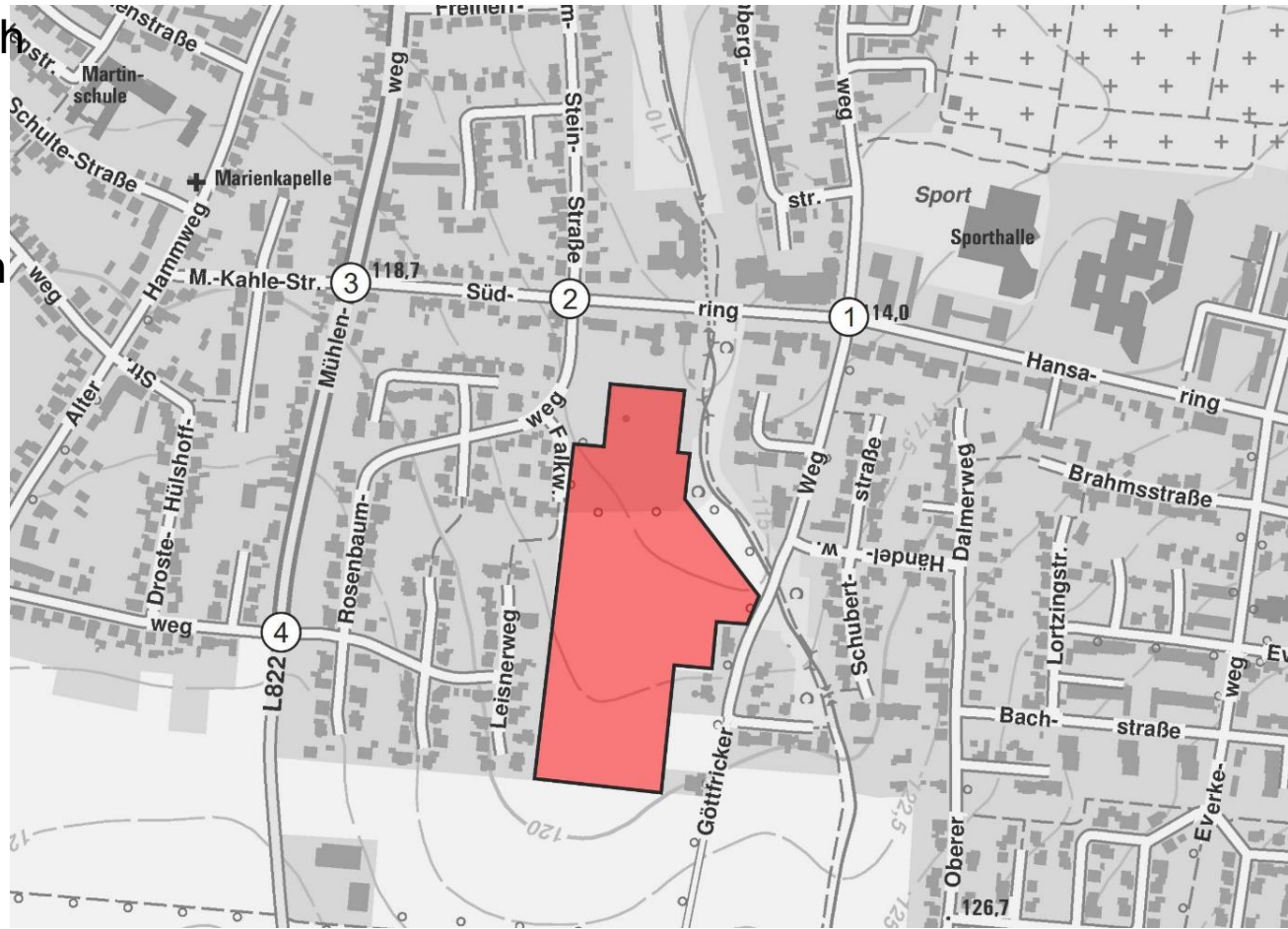


Analyse
Maßgebend:
Morgenspitze



Verkehrserzeugung Neuverkehr

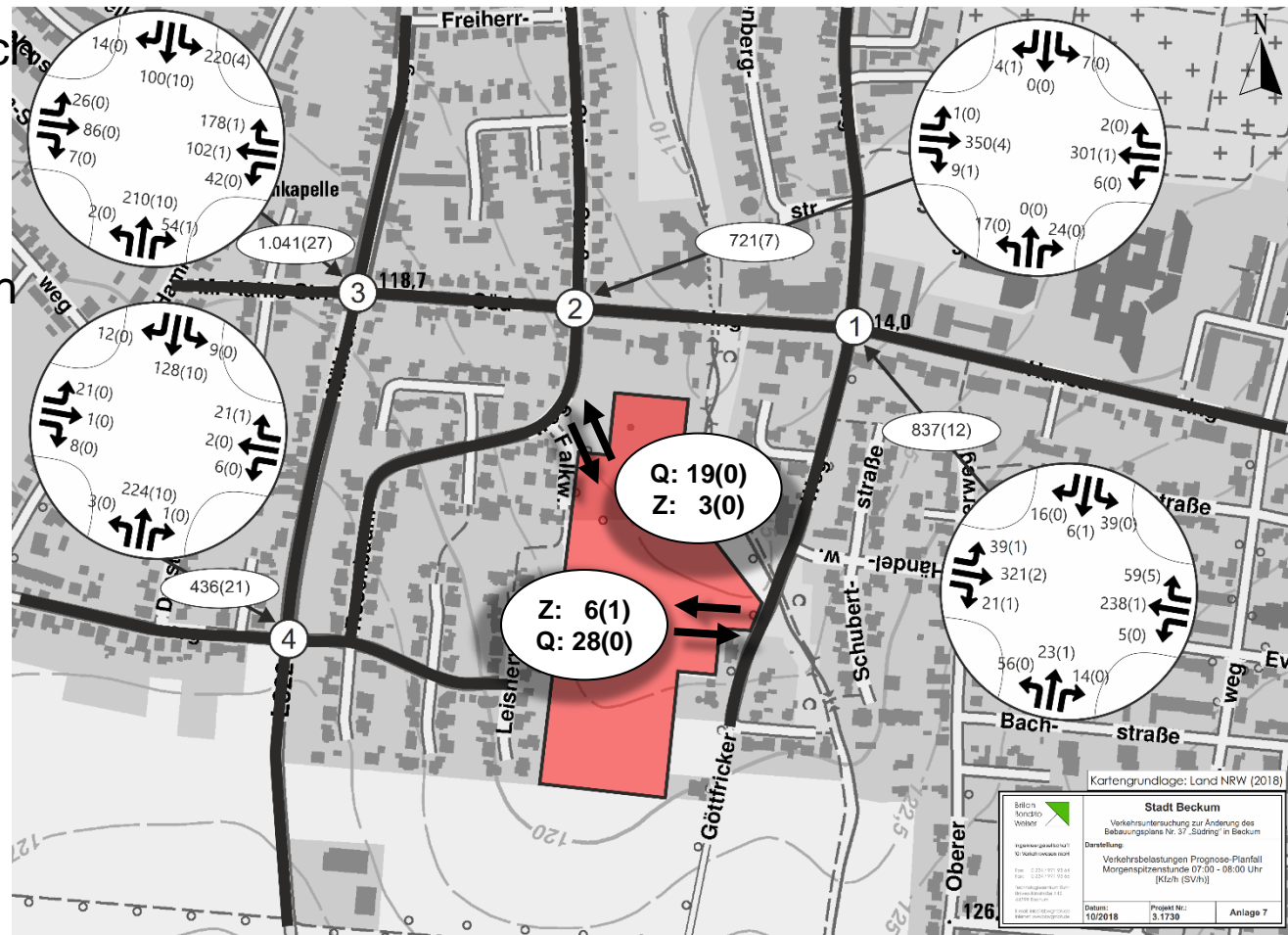
- Nördlicher Teilbereich
45 WE:
307 Kfz-Fahrten/24h
(9 SV-Kfz)
- Südlicher Teilbereich
65 WE:
442 Kfz-Fahrten/24h
(13 SV-Kfz)



Prognose-Planfall Neuverkehr

- Nördlicher Teilbereich
45 WE:
307 Kfz-Fahrten/24h
(9 SV-Kfz)
- Südlicher Teilbereich
65 WE:
442 Kfz-Fahrten/24h
(13 SV-Kfz)

Morgenspitze 7:00 – 8:00 Uhr



Prognose-Planfall Neuverkehr

- Nördlicher Teilbereich
45 WE:
307 Kfz-Fahrten/24h
(9 SV-Kfz)
- Südlicher Teilbereich
65 WE:
442 Kfz-Fahrten/24h
(13 SV-Kfz)

Nachmittagsspitze 17:00 – 18:00 Uhr



Verkehrsuntersuchung

- Verkehrstechnische Berechnungen -



maßgebend für die Einstufung
ist die mittlere Wartezeit „w“

Verkehrsqualität gemäß dem HBS

	<u>LSA</u>	<u>Vorfahrt</u>
A sehr gut	$w \leq 20 \text{ s}$	$w \leq 10 \text{ s}$
B gut	$w \leq 35 \text{ s}$	$w \leq 20 \text{ s}$
C befriedigend	$w \leq 50 \text{ s}$	$w \leq 30 \text{ s}$
D ausreichend	$w \leq 70 \text{ s}$	$w \leq 45 \text{ s}$
E mangelhaft	$w > 70 \text{ s}$	$w > 45 \text{ s}$
F ungenügend	$q > C$	$q > C$

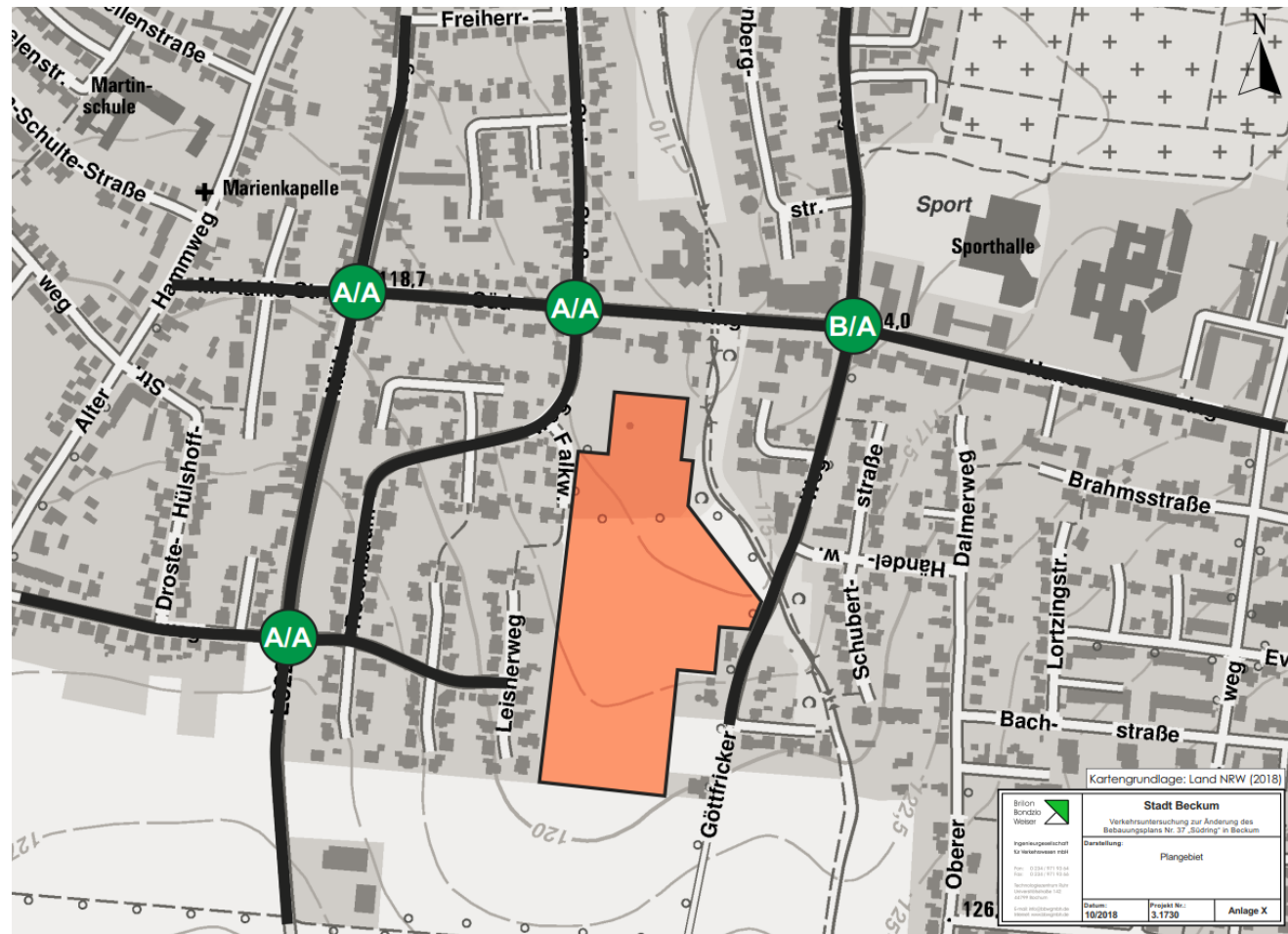
Verkehrsuntersuchung

- Verkehrstechnische Berechnungen -

Prognose-Planfall

Verkehrsqualität

- Gut bis Sehr gut



Angemessenheit der Verkehrsstärke

Querschnitt	Querschnittsbelastung im Prognose-Planfall*)	Entwurfssituation gemäß RAS 06	verträgliche Querschnittsbelastung gemäß RAS 06
Göttfricker Weg	139 Kfz/h	Wohnweg	max. 150 Kfz/h
Rosenbaumweg	72 Kfz/h	Wohnstraße	max. 400 Kfz/h
Sieverdingweg	49 Kfz/h	Wohnstraße	max. 400 Kfz/h
Dalmerweg	182 Kfz/h	Sammelstraße	400 bis 1.000 Kfz/h
Hansaring	676 Kfz/h	Verbindungsstraße	800 bis 1.800 Kfz/h
Südring	691 Kfz/h	Verbindungsstraße	800 bis 1.800 Kfz/h
Mühlenweg (L 822)	415 Kfz/h	Verbindungsstraße	800 bis 1.800 Kfz/h

*) Maximum von Morgen- und Nachmittagsspitzenstunde

Vielen Dank für Ihre Aufmerksamkeit!