

Haushaltsbericht zum 1. September 2020



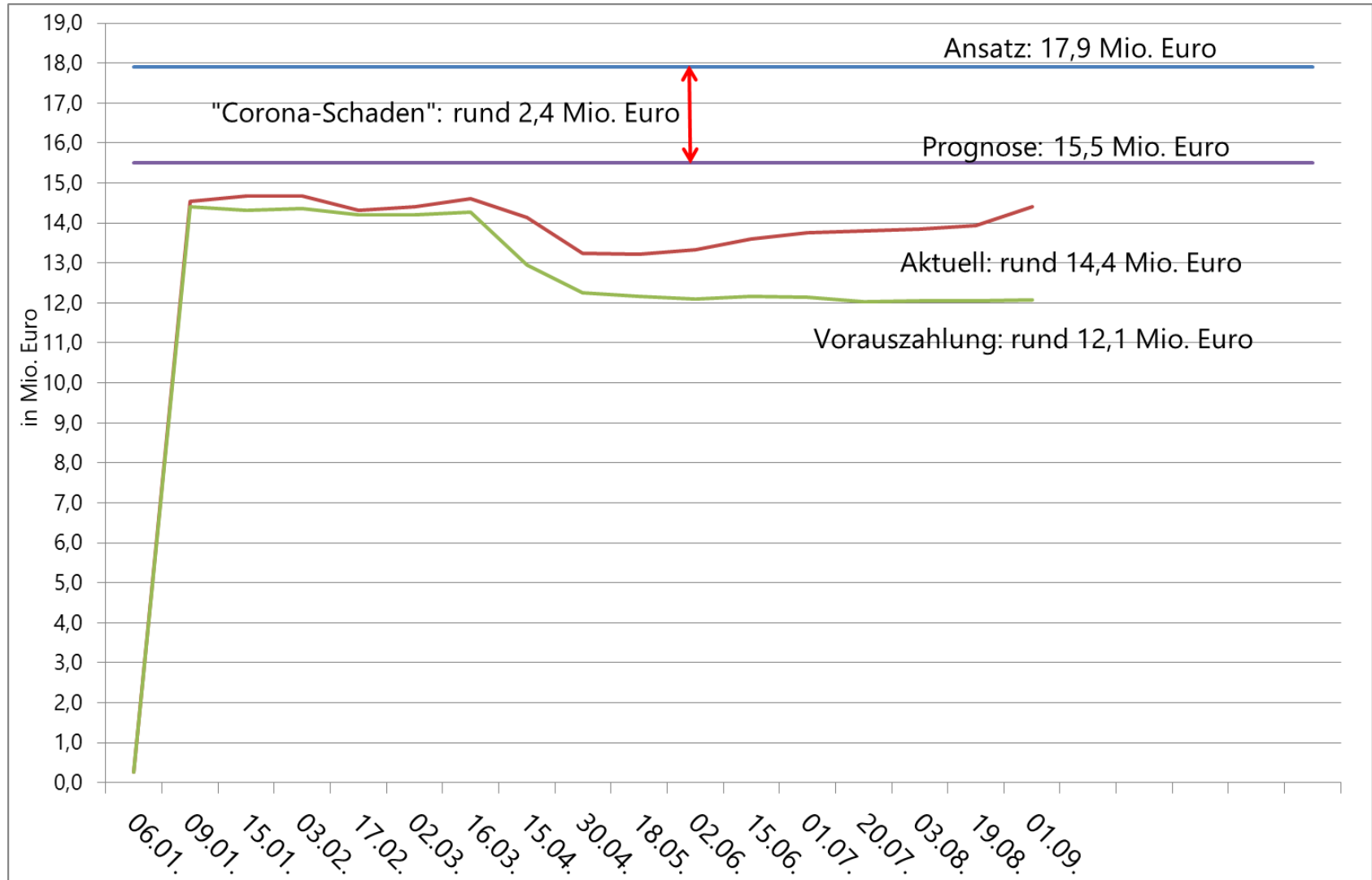
Haushaltsbericht 1. September 2020

Corona-Schäden

Minderertrag Gewerbesteuer	2.400.000 Euro
Minderertrag Vergnügungs- und Wettbürosteuer	106.700 Euro
Minderertrag Gemeindeanteile an der Einkommensteuer und Umsatzsteuer	1.884.600 Euro
Minderertrag Rettungsdienstgebühren	583.000 Euro
Minderertrag Kinder-, Jugend- und Familienförderung (Teilkompensation durch Zuweisungen eingerechnet)	310.000 Euro
Mehraufwand Reinigungsmittel, Reinigungskosten	163.700 Euro
Mehraufwand DV-Bereich (Erweiterung digitales Lernen)	84.000 Euro
Mehraufwand Personaleinsatz Mitarbeiter Städtische Betriebe, Spuckschutzwände, Desinfektionsmittel	94.000 Euro
Minderaufwand Gewerbesteuerumlage	-197.600 Euro
Übriger Mehraufwand an Sachaufwendungen in verschiedenen Bereichen	64.743 Euro
Gesamt	5.493.143 Euro

Haushaltsbericht 1. September 2020

Corona-Schäden - Gewerbesteuer



Haushaltsbericht 1. September 2020

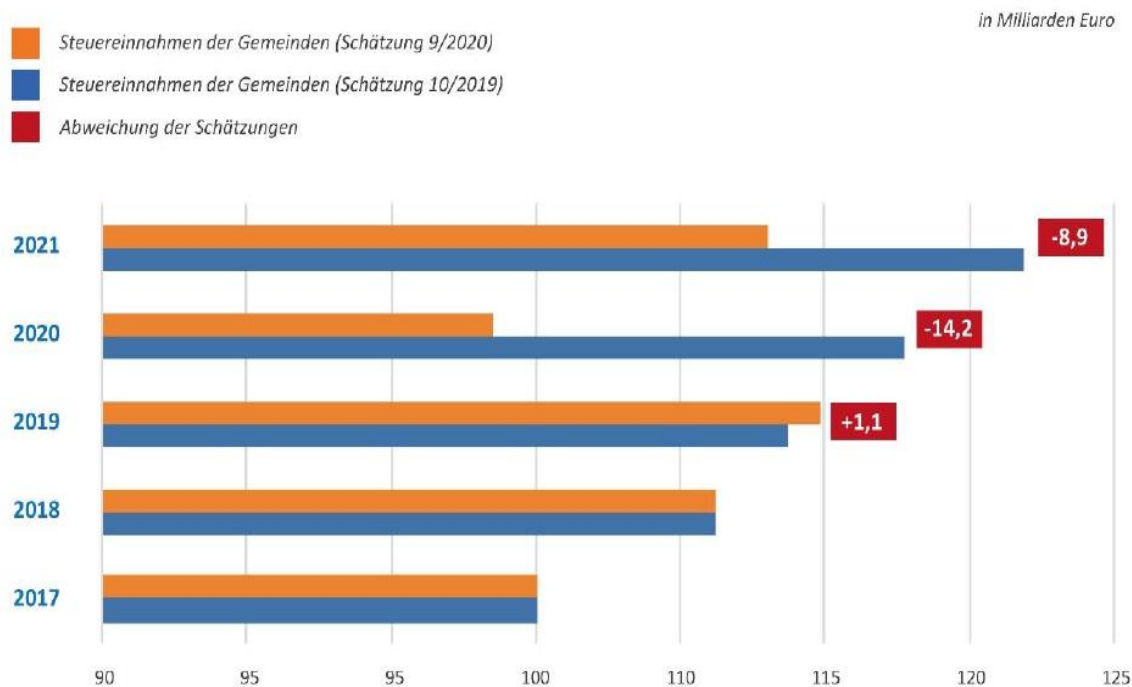
Corona-Schäden

Minderertrag Gewerbesteuer	2.400.000 Euro
Minderertrag Vergnügungs- und Wettbürosteuer	106.700 Euro
Minderertrag Gemeindeanteile an der Einkommensteuer und Umsatzsteuer	1.884.600 Euro
Minderertrag Rettungsdienstgebühren	583.000 Euro
Minderertrag Kinder-, Jugend- und Familienförderung (Teilkompensation durch Zuweisungen eingerechnet)	310.000 Euro
Mehraufwand Reinigungsmittel, Reinigungskosten	163.700 Euro
Mehraufwand DV-Bereich (Erweiterung digitales Lernen)	84.000 Euro
Mehraufwand Personaleinsatz Mitarbeiter Städtische Betriebe, Spuckschutzwände, Desinfektionsmittel	94.000 Euro
Minderaufwand Gewerbesteuerumlage	-197.600 Euro
Übriger Mehraufwand an Sachaufwendungen in verschiedenen Bereichen	64.743 Euro
Gesamt	5.493.143 Euro

Haushaltsbericht 1. September 2020

Corona-Schäden - Einkommenssteuer

STEUEREINNAHMEN DER GEMEINDEN AUSWIRKUNGEN CORONA-PANDEMIE



Quelle: AIK Steuerschätzungen; Grafik: DStGB 2020

**Einkommenssteuer
2020:**

Steigerungsrate
geplant: +3,6 %

Steigerungsrate
aktuell: -7,4 %

Abweichung: -11 %

Haushaltsbericht 1. September 2020

Corona-Schäden

Minderertrag Gewerbesteuer	2.400.000 Euro
Minderertrag Vergnügungs- und Wettbürosteuer	106.700 Euro
Minderertrag Gemeindeanteile an der Einkommensteuer und Umsatzsteuer	1.884.600 Euro
Minderertrag Rettungsdienstgebühren	583.000 Euro
Minderertrag Kinder-, Jugend- und Familienförderung (Teilkompensation durch Zuweisungen eingerechnet)	310.000 Euro
Mehraufwand Reinigungsmittel, Reinigungskosten	163.700 Euro
Mehraufwand DV-Bereich (Erweiterung digitales Lernen)	84.000 Euro
Mehraufwand Personaleinsatz Mitarbeiter Städtische Betriebe, Spuckschutzwände, Desinfektionsmittel	94.000 Euro
Minderaufwand Gewerbesteuerumlage	-197.600 Euro
Übriger Mehraufwand an Sachaufwendungen in verschiedenen Bereichen	64.743 Euro
Gesamt	5.493.143 Euro

Haushaltsbericht 1. September 2020

Corona-Schäden

Minderertrag Gewerbesteuer	2.400.000 Euro
Minderertrag Vergnügungs- und Wettbürosteuer	106.700 Euro
Minderertrag Gemeindeanteile an der Einkommensteuer und Umsatzsteuer	1.884.600 Euro
Minderertrag Rettungsdienstgebühren	583.000 Euro
Minderertrag Kinder-, Jugend- und Familienförderung (Teilkompensation durch Zuweisungen eingerechnet)	310.000 Euro
Mehraufwand Reinigungsmittel, Reinigungskosten	163.700 Euro
Mehraufwand DV-Bereich (Erweiterung digitales Lernen)	84.000 Euro
Mehraufwand Personaleinsatz Mitarbeiter Städtische Betriebe, Spuckschutzwände, Desinfektionsmittel	94.000 Euro
Minderaufwand Gewerbesteuerumlage	-197.600 Euro
Übriger Mehraufwand an Sachaufwendungen in verschiedenen Bereichen	64.743 Euro
Gesamt	5.493.143 Euro

Haushaltsbericht 1. September 2020

Corona-Schäden

Minderertrag Gewerbesteuer	2.400.000 Euro
Minderertrag Vergnügungs- und Wettbürosteuer	106.700 Euro
Minderertrag Gemeindeanteile an der Einkommensteuer und Umsatzsteuer	1.884.600 Euro
Minderertrag Rettungsdienstgebühren	583.000 Euro
Minderertrag Kinder-, Jugend- und Familienförderung (Teilkompensation durch Zuweisungen eingerechnet)	310.000 Euro
Mehraufwand Reinigungsmittel, Reinigungskosten	163.700 Euro
Mehraufwand DV-Bereich (Erweiterung digitales Lernen)	84.000 Euro
Mehraufwand Personaleinsatz Mitarbeiter Städtische Betriebe, Spuckschutzwände, Desinfektionsmittel	94.000 Euro
Minderaufwand Gewerbesteuerumlage	-197.600 Euro
Übriger Mehraufwand an Sachaufwendungen in verschiedenen Bereichen	64.743 Euro
Gesamt	5.493.143 Euro

Haushaltsbericht 1. September 2020

Corona-Schäden

Minderertrag Gewerbesteuer	2.400.000 Euro
Minderertrag Vergnügungs- und Wettbürosteuer	106.700 Euro
Minderertrag Gemeindeanteile an der Einkommensteuer und Umsatzsteuer	1.884.600 Euro
Minderertrag Rettungsdienstgebühren	583.000 Euro
Minderertrag Kinder-, Jugend- und Familienförderung (Teilkompensation durch Zuweisungen eingerechnet)	310.000 Euro
Mehraufwand Reinigungsmittel, Reinigungskosten	163.700 Euro
Mehraufwand DV-Bereich (Erweiterung digitales Lernen)	84.000 Euro
Mehraufwand Personaleinsatz Mitarbeiter Städtische Betriebe, Spuckschutzwände, Desinfektionsmittel	94.000 Euro
Minderaufwand Gewerbesteuerumlage	-197.600 Euro
Übriger Mehraufwand an Sachaufwendungen in verschiedenen Bereichen	64.743 Euro
Gesamt	5.493.143 Euro

Haushaltsbericht 1. September 2020

Corona-Schäden – „CIG-Gesetzentwurf“

- Wie ist mit den Corona-Schäden umzugehen?
 - Schäden sind zu ermitteln und zu bilanzieren
 - Schäden sind – soweit nicht durch externe Hilfen kompensiert – als **außerordentlicher Ertrag** zu aktivieren = bilanziell zu neutralisieren = Ziel: Haushalt „wie vor Corona“
 - Bilanzposition ist einmalig (2024) oder über **bis zu 50 Jahre** abzuschreiben
 - Gesetzentwurf noch in Beratung

Achtung: kein
(vollständiger) Ausgleich
in Liquidität

Haushaltsbericht 1. September 2020

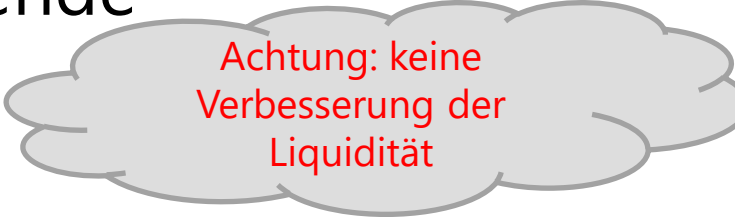
Corona-Schäden – GewSt-Kompensation

- Bund & Land: 2,72 Mrd. Euro – Verteilung???
- Aktuell in der Diskussion:
 - Vergleich Durchschnitt 2017 – 2019 mit dem Ist 2020
 - Wenn Ist 2020 < Durchschnitt 2017-2019 = anteilige Partizipation an 2,72 Mrd. Euro (abhängig vom „Schaden“ aller Kommunen im Land)
 - Anteil Beckum folglich noch unbekannt

Haushaltsbericht 1. September 2020

sonstige Entwicklungen - Ergebnisrechnung

- Mehrbelastungen im Bereich Kinder- und Jugendhilfe (insbesondere „stationäre Wohnformen“)
- Entlastungen durch vorausschauende Rückstellungsbildung 2019 („Gewerbsteuererstattung“)
- Im Übrigen unauffällig mit Tendenz zur Verbesserung! – es bleibt der Corona-Schaden
- **Jahresergebnis vor Corona-Isolierung: - 4,6 Mio. Euro**
- **Jahresergebnis nach Corona-Isolierung: +900 TEuro**



Achtung: keine
Verbesserung der
Liquidität

Haushaltsbericht 1. September 2020

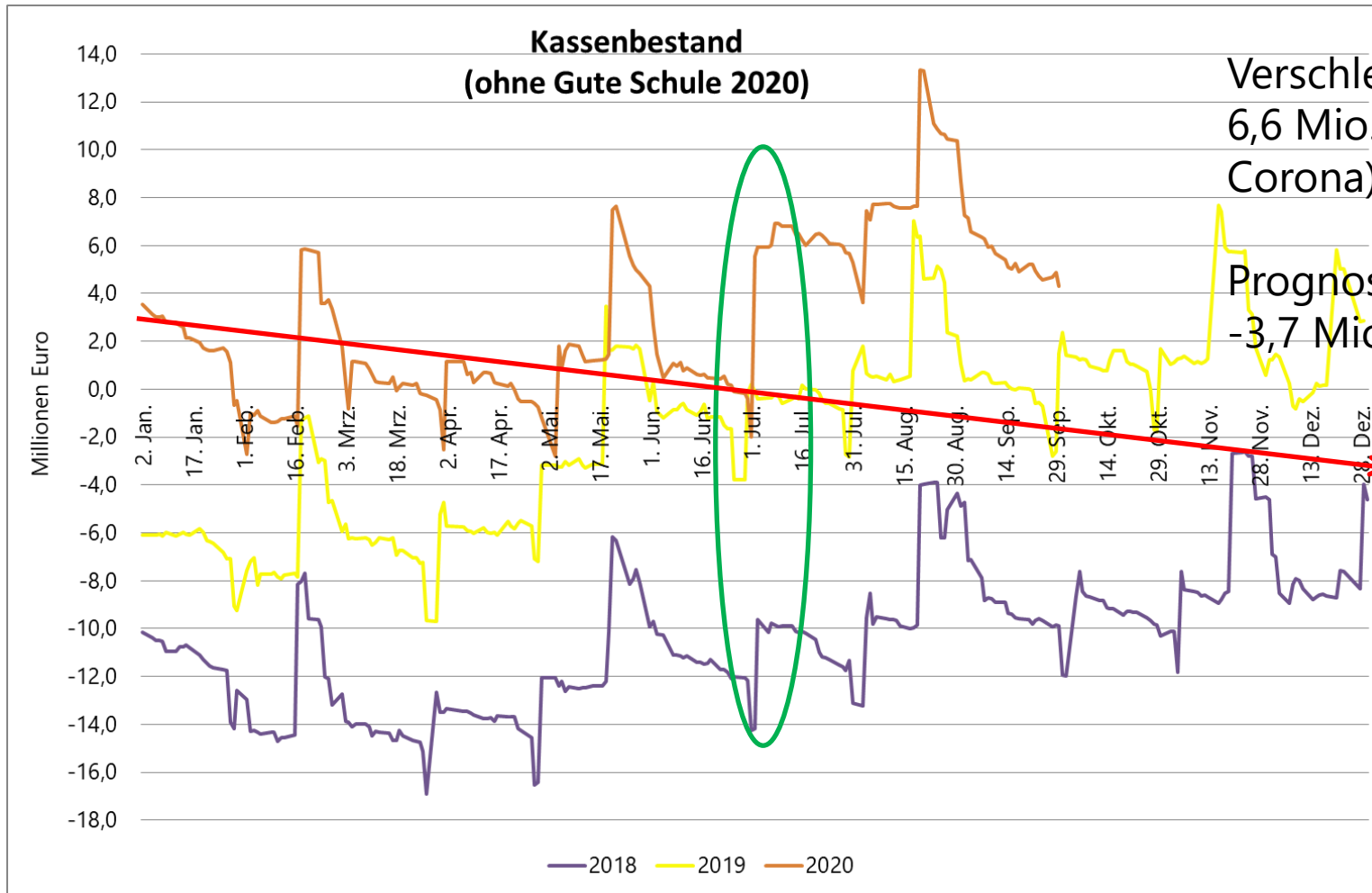
Investive Finanzrechnung

Einzahlungs- und Auszahlungsarten	Ergebnis 2019	Ansatz 2020	Ermächtigungsübertragung	Fortgeschriebener Ansatz 2020	AO 2020	Prognose September 2020	Abweichung fortgeschr. Ansatz / Prog. 2020
	Euro	Euro	Euro	Euro	Euro	Euro	Euro
	1	2	3	4	5	6	7
18 + Zuwendungen für Investitionsmaßnahmen	4.017.427,10	6.423.100	0,00	6.423.100,00	3.483.800,27	5.457.155,59	-965.944,41
19 + Einzahlungen aus der Veräußerung von Sachanlagen	1.217.673,45	2.875.100	0,00	2.875.100,00	2.506.655,11	2.793.067,25	-82.032,75
20 + Einzahlungen aus der Veräußerung von Finanzanlagen	0,00	0	0,00	0,00	0,00	0,00	0,00
21 + Einzahlungen aus Beiträgen u.ä. Entgelten	754.463,43	1.165.350	0,00	1.165.350,00	364.403,26	1.085.679,95	-79.670,05
22 + Sonstige Investitionseinzahlungen	0,00	0	0,00	0,00	0,00	0,00	0,00
23 = Einzahlungen aus Investitionstätigkeit	5.989.563,98	10.463.550	0,00	10.463.550,00	6.354.858,64	9.335.902,79	-1.127.647,21
24 – Auszahlungen für den Erwerb von Grundstücken und Gebäuden	533.777,19	1.476.000	1.521.348,15	2.997.348,15	86.749,67	589.473,79	-2.407.874,36
25 – Auszahlungen für Baumaßnahmen	1.282.200,64	8.289.200	3.954.586,24	12.243.786,24	3.448.163,25	6.368.815,89	-5.874.970,35
26 – Auszahlungen für den Erwerb von beweglichem Anlagevermögen	1.484.202,96	2.438.250	1.315.229,88	3.753.479,88	1.453.656,42	3.686.106,89	-67.372,99
27 – Auszahlungen für den Erwerb von Finanzanlagen	884.587,10	900.000	0,00	900.000,00	148.241,64	1.048.241,64	148.241,64
28 – Auszahlungen von aktivierbaren Zuwendungen	237.978,94	1.101.050	485.275,34	1.586.325,34	362.765,67	752.534,82	-833.790,52
29 – Sonstige Investitionsauszahlungen	0,00	0	0,00	0,00	0,00	0,00	0,00
30 = Auszahlungen aus Investitionstätigkeit	4.422.746,83	14.204.500	7.276.439,61	21.480.939,61	5.499.576,65	12.445.173,03	-9.035.766,58
31 = Saldo aus Investitionstätigkeit (= Zeilen 23 und 30)	1.566.817,15	-3.740.950	-7.276.439,61	-11.017.389,61	855.281,99	-3.109.270,24	7.908.119,37

Haushaltsbericht 1. September 2020

Entwicklung der Liquidität

Liquide Mittel
31.12.2019:
2,9 Mio. Euro



Verschlechterung 2020:
6,6 Mio. Euro (insb.
Corona)

Prognose 31.12.2020:
-3,7 Mio. Euro

Vielen Dank für Ihre Aufmerksamkeit!

Fachbereich Finanzen und Beteiligungen
Thomas Wulf

29.09.2020