

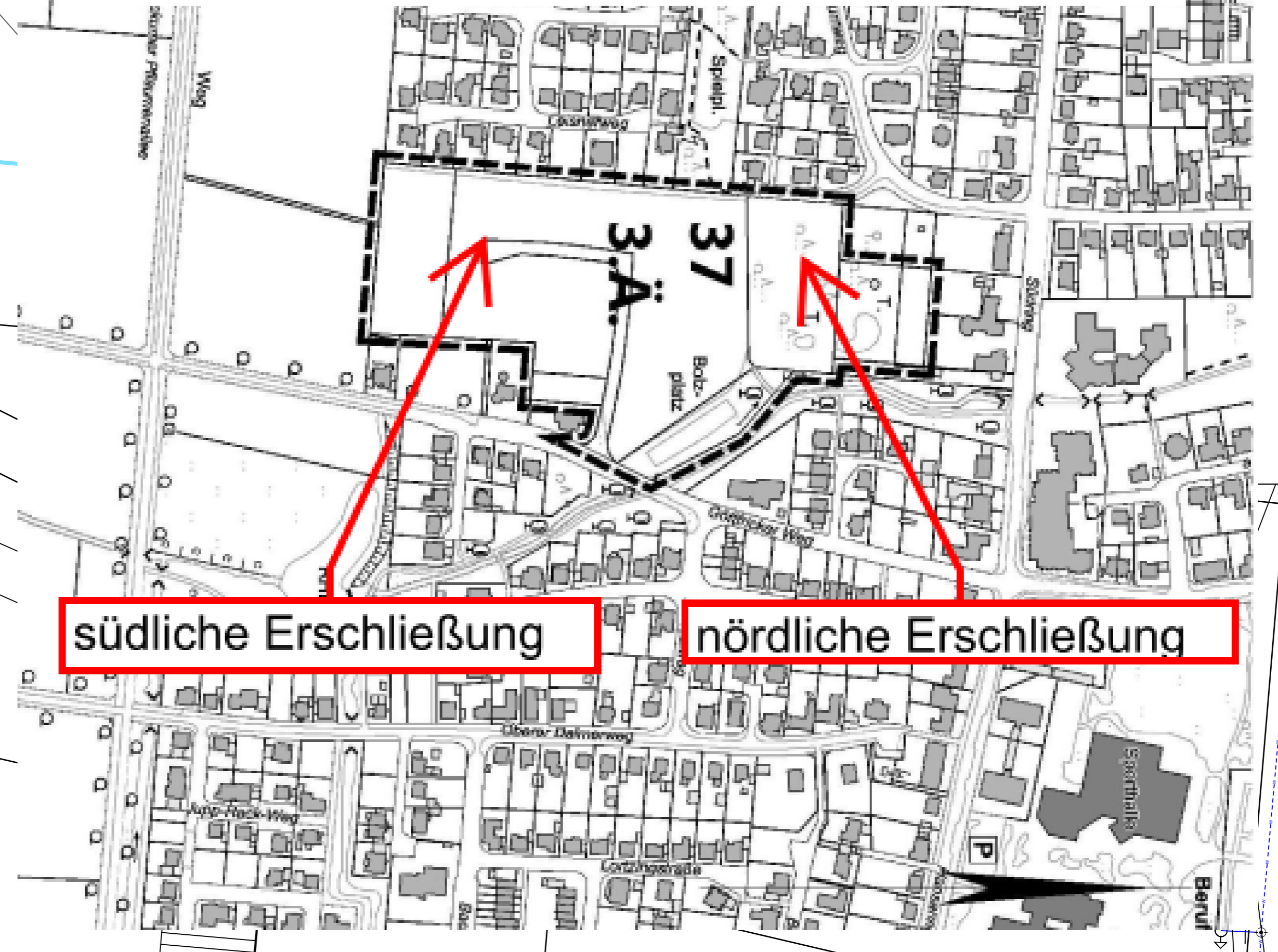
Legende:

- Kanal**
- Bestand:
 - öffentlicher Schmutzwasserkanal, in Betrieb
 - öffentlicher Regenwasserkanal, in Betrieb
 - öffentlicher Mischwasserkanal, in Betrieb
 - Neuplanung:
 - Schmutzwasserkanal
 - Regenwasserkanal
- Öffentliche Verkehrsflächen**
- Fahrflächen Separationsprinzip (Asphalt)
 - Gehweg Separationsprinzip (Pflaster)
 - Straßenbegleitgrün, Acer campestre 'Elsrijk', StU 16-18cm
 - Versorgertrasse
- Private Verkehrsflächen**
- Privatwege
- Grünzug**
- Grünfläche mit Einsaat Regio-Wildblumenwiesenmischung
- Einzugsgebietsinformationen:**
- Größe [ha]
 - Teileinzugsflächen-Nr. / Haltungs-Nr.
 - Einwohnerdichte [E/ha]
 - Größe [ha]
 - Abflussbeiwert [-]
 - Teileinzugsflächen-Nr. / Haltungs-Nr.
- Schacht**
- gepl. Schacht
 - Schachtnummer
 - Deckelhöhe
 - Sohlhöhe
- Wendeanlage RRB (Pflaster)**
- Zufahrtsrampe RRB
 - Regenrückhaltebecken (RRB 128)
- Geh- und Radweg (wassergebundene Wegedecke)**
- gepl. öffentl. Straßenbeleuchtung
 - vorh. öffentl. Straßenbeleuchtung
- Urgeländehöhen**
- gepl. Deckenhöhen
 - gepl. Gefälle
- Straßenstationierung**
- gepl. Straßenrinne
 - gepl. Straßenabläufe

nördliche Erschließung

südliche Erschließung

Übersichtslageplan
Bebauungsplan Nr. 37 - 3.Änderung "Südring"



nördliche Erschließung

südliche Erschließung

nördliche Erschließung

Alle Maße sind am Bau zu prüfen! Unstimmigkeiten sind dem Planverfasser sofort zu melden. Bei Nichtbeachtung haftet der Ausführende.

Datum	bearb.	gez.	gepr.	Nr.	Art der Änderung

Auftraggeber:
Immobilienverwaltung Braydor
 Südstraße 5, 59269 Beckum
Projekt:
BV "B-Plan 37" - Südring
 in Beckum

Planung:		Lageplan - NORD	
atelier stadt & haus Gesellschaft für Ingenieur- und Straßenplanung Halbesdelle 30 45141 Essen		Projektbearbeiter: Si Gezeichnet: Si	
Planungsphase: Genehmigung/Ausführung	Plan Nr.:	2020_LP_K_N	
Datum:	Maßstab:	M.: 1: 250	
Sichtvermerk Auftraggeber:	Sichtvermerk:		