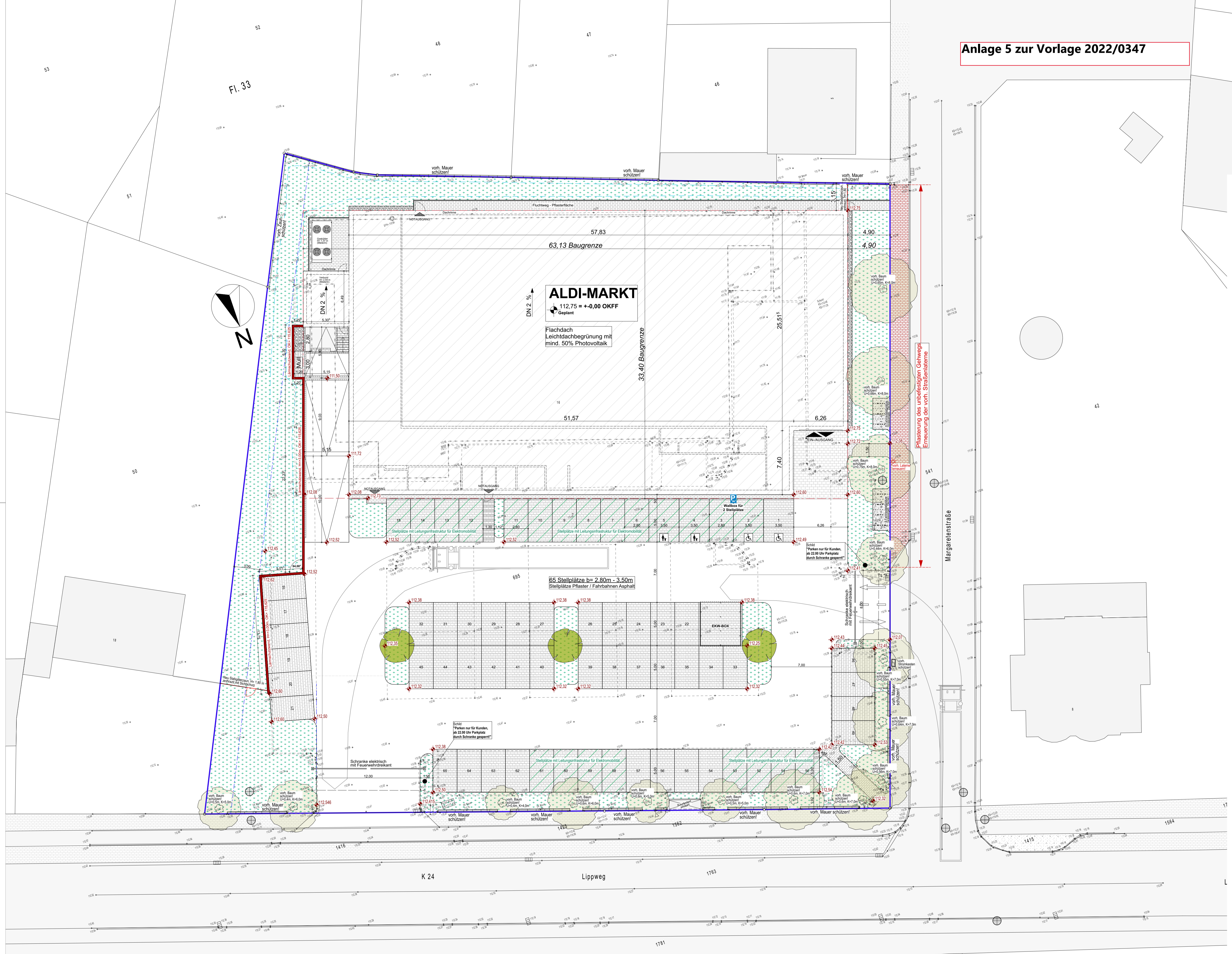


Anlage 5 zur Vorlage 2022/0347



Entwässerung
Sämtliche Grundteilungen sind im Mindestgefälle (DIN 1986) zu verlegen!
Alle Leitungen sind am offenen Graben mit Dichtheitsprüfung abzunehmen!

Gründung
Gründung des Gebäudes und der Freifläche gem. Vorgabe Bodengutachten!

Parkplatz
Die Ausführung der Pflasterflächen ist nach DIN 18318 VOB-C auszuführen.
Pflasterflächen:
Stellplätze
Verbundsteinpflaster d= 10cm,
Doppelt-T, Faserlos, Anthrazit
Eingangsvordach-Rechteckpflaster 22,5/15/8 cm, Basalt-Anthrazit
Aufstellfläche EKW-Box, Schrammbord,
Gehwege Parkplatz und Gehweg am Gebäude,
Aufstellfläche Integralanlage:
Rechteckpflaster 20/10/8 cm, Anthrazit
Anlieferrampe, Bereich Vorsatzrampe
Verbundsteinpflaster d= 10cm,
Doppelt-T, Faserlos, Anthrazit
Fahrradstellplätze, wassergeb. Decke

Darstellung der Schraffur Pflaster nicht maßstäblich!
Park- und Fahrfächen:
PKW: Asphalt Tragschicht gem. Bodengutachten
LKW: Asphalt Tragschicht gem. Bodengutachten
Randeinfassungen aus Rumborden Höhe max. 8 cm über OK Pflaster

Elektromobilität gem. GEIG
§7 Zu errichtende Nichtwohngebäude mit mehr als sechs Stellplätzen
Wer ein Nichtwohngebäude errichtet, das über mehr als sechs Stellplätze innerhalb des Gebäudes oder über mehr als sechs an das Gebäude angrenzende Stellplätze verfügt, hat dafür zu sorgen, dass
1. mindestens jeder dritte Stellplatz mit der Leitungsinfrastruktur für die Elektromobilität ausgestattet wird und
2. zusätzlich mindestens ein Ladepunkt errichtet wird.

Stellplätze Planung= 65 Stpl.
Stellplätze mit Leitungsinfrastruktur für Elektromobilität:
65/3= 22 Stpl.
Ladepunkt, Wallbox für 2 Stellplätze

Höhenplanung
112,75 Höhen Planung
Gelländehöhen Bestand, vor Abbruch des Bestandes
Höhenschichtlinien
(Plan für Höhenlinien plotten, da in Kopie schlecht sichtbar)
Rückhalteraum Überflutungsschutz

Bepflanzung Planung und Bestand
Für die neu zu pflanzenden Einzelbäume sind einheimische Bäume
2. Ordnung vorrangig anzupflanzen. Auswahl gem. Pflanzliste B-Plan:
Baum Planung
Hainbuche
Im Bebauungsplan zur Erhaltung festgesetzte Bäume:
Baum Bestand, Laubbaum-Hochstämme
(vorwiegend Spitz-Ahorn, Acer platanoides)
Bepflanzung mit Bodendeckern, Abdeckung mit Rindenmulch
Heckenmythe Gessblatt Maigrün, Fruchtbende Knechtspöhl,
Fingerkraut

--- Baufeld
Sämtliche Maße beziehen sich auf OK Fertigfußboden.
± 0,00 = OK FFB EG ▽ = OK Fertigbau ▽ = OK Rohbau

FREIFLÄCHENPLAN

BAUVORHABEN:
NEBAU EINES ALDI-MARKTES
IN BECKUM
LIPPWEG 16 - 59269 BECKUM

BAUHERR:
BGB GRUNDSTÜCKSGES. HERTEN
BV 7391 BECKUM, LIPPWEG 16
VERTR. D. ALDI IMMOBILIENVERW. GMBH & CO.KG
HOHEWARDSTR. 345-349 - 45699 HERTEN

Unterschrift Bauherr:
PLANUNG:
HOCHBAUPLANUNG
KLABUNDE + EGERT
NÖRDLING 30A T: 05631 937912
34497 KORBACH F: 05631 9370844
INFO@KLABUNDE-EGERT.DE WWW.KLABUNDE-EGERT.DE

VORABZUG!

Unterschrift Planverfasser:

BAUANTRAGSPLANUNG		Maßstab	1:200
Blattgröße	Projektnummer	Plannummer	Datum
A1	17-572	BA01	24.08.2022

Alle Rechte an dieser Zeichnung bleiben dem Planverfasser vorbehalten. Die Weitergabe oder Vervielfältigung dieser Zeichnung durch den Planverfasser ist untersagt.