



# GLASFASERBASIERENDER BREITBAND AUSBAU IN BECKUM

13.12.2022 | Frank Thamm & Kai Fischer

| Infrastrukturvertrieb Region West  
Technik Niederlassung West



**ERLEBEN, WAS VERBINDET.**

# Glasfaser von der Deutschen Telekom ist der Standard von Immobilien für die Grundversorgung

Der neue Standard für die Grundversorgung von Immobilien:

- ✓ Wasser
- ✓ Wärme
- ✓ Strom
- ✓ Glasfaser

Um mit dem wachsenden Bandbreitenbedarf Schritt zu halten, ist Glasfaser die Infrastruktur des 21. Jahrhunderts.

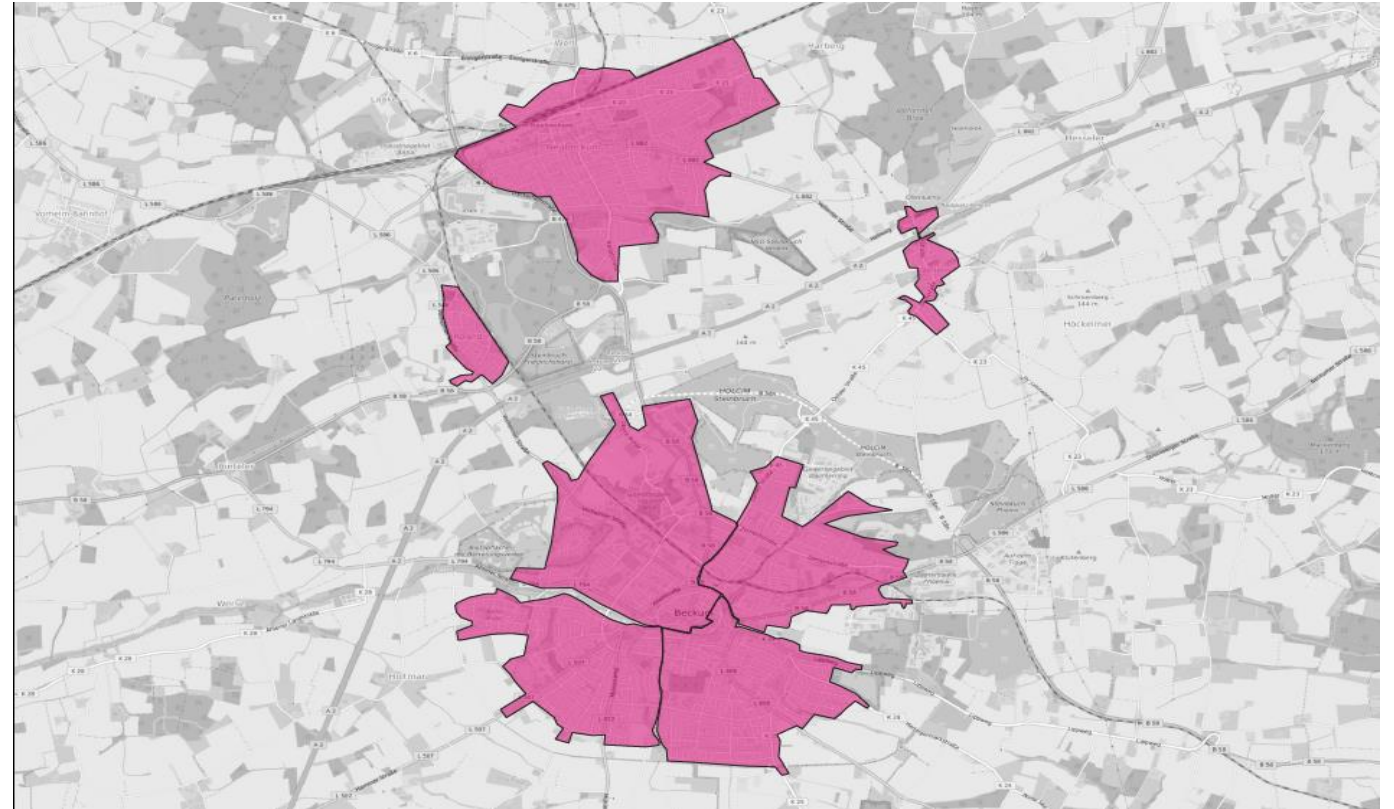
**Gemeinsam mit den Kommunen treiben wir den Glasfaserausbau in ganz Deutschland weiter zügig voran.** Damit Deutschland leistungsstark bleibt und jeder #DABEI sein kann.



# FTTH-EIGENAUSBAUGEBIET DER STADT BECKUM

Ausbau von 18709 Haushalte  
Bedeutet 9698 Gebäude

Geplant in 5 Ausbaugebieten



Offene Plattform (Anbieterfreiheit)

Ein Ansprechpartner die Deutsche Telekom

nur ein „Letter Of Intent“

Gebietsname	Haushalte	Gebäude	Ausbaujahr
Beckum-Neubeckum	5.176	2.582	2024
Beckum-NO und Vellern	2.860	1.695	2024
Beckum-SO	3.628	2.013	2024
Beckum-SW	3.241	1.628	2025
Beckum-NW und Roland	5176	2,582	2023

# NUR BEI DER DEUTSCHEN TELEKOM

## Anbieterfreiheit ohne Abnahmezwang



### Fünf Anbieter über die Telekom Glasfaser

Die neuen Glasfaser-Anschlüsse sind anbieteroffen, d.h. neben unserem eigenen Angebot können wir künftig auch die Dienste von u.a. Vodafone, o2, 1&1 und NetCologne transportieren. Ein wesentlicher Unterschied zu den vielen anderen Anbietern die Glasfasernetze ausbauen. Dort gibt es keinen Drittanbieter bzw. es muss zu dem Anbieter gewechselt werden.

- Registrierung für Bürger/Eigentümer: [www.telekom.de/glasfaser](http://www.telekom.de/glasfaser)



ERLEBEN, WAS VERBINDET.

# GLASFASER-ANSCHLUSS (OHNE TARIF UND MIT TARIF)

## ANGEBOT



### Glasfaser-Anschluss (ohne Tarif und mit Tarif)

0 € | einmalig \*

- \* Im Rahmen der Vorvermarktung und während eines laufenden Glasfaserausbaus wird der Hausanschluss OHNE Tarif in der Regel kostenlos zur Verfügung gestellt.
- \* In der Regelvermarktung wird der Hausanschluss OHNE Tarif mit 799,96€ (19%MwST) bepreist.
- \* Die Installationskosten betragen je Hausanschluss einmalig 799,96 €. Die Berechnung erfolgt unabhängig von der Beauftragung eines Telekommunikationsproduktes. Gewünschte Telekommunikationsprodukte sind gesondert zu beauftragen.
- \* Die Bereitstellung des Glasfaseranschlusses erfolgt, wenn das Auskundungsprotokoll (Vor-Ort-Termin) den Ausbau bestätigt.

## VORTEILE



- Geschwindigkeit: Surfen Sie mit bis zu 1.000 MBit/s im Download und bis zu 200 MBit/s im Upload
- Komfort: Selbst bei intensiver Parallelnutzung bleibt Ihre Surf-Geschwindigkeit stets hoch und stabil. Gleichzeitig Filme herunterladen, online spielen, im Internet surfen, Videotelefonate führen oder von zuhause aus arbeiten – kein Problem!
- Zukunftssicher: Die Glasfaserleitung wird bis in Ihr Zuhause geführt. Damit ist Glasfaser heute und in Zukunft anderen Technologien wie VDSL-Vectoring, Kabelanschlüssen oder Funkverbindungen deutlich überlegen und wertet Ihre Immobilie auf.

## LEISTUNGEN



- Hauszuführung von der Grundstücksgrenze.
- Abschlusspunkt des Liniennetzes (APL) bzw. Hausübergabepunkt im Gebäude.
- Beauftragung eines Telekommunikationsproduktes muss separat erfolgen.
- Beim Beauftragen eines Glasfaser-Tarifs ist der Hausanschluss inklusive und muss nicht gesondert bestellt werden.



ERLEBEN, WAS VERBINDET.

# UNTERSTÜTZUNG DURCH DIE STADT BECKUM

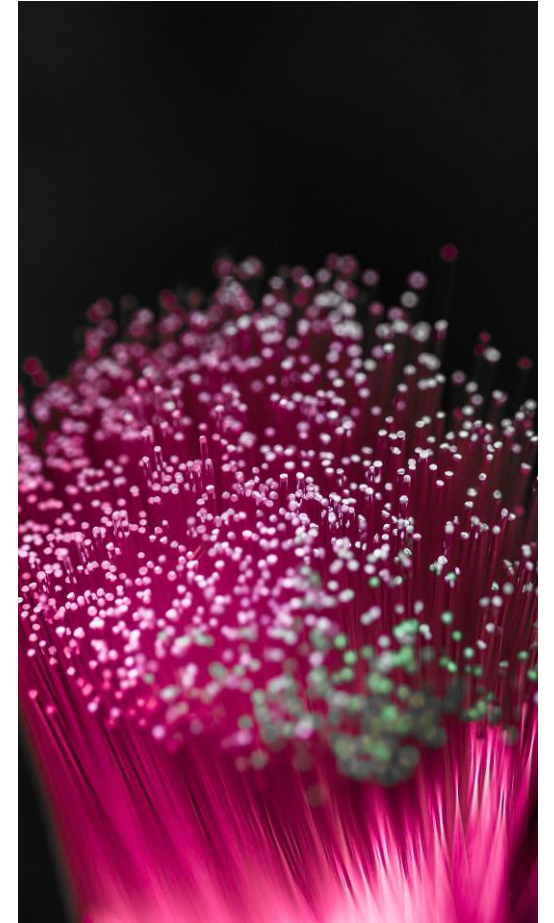


Genehmigung für Tiefbau mittels alternativer Verlegemethoden und in Mindertiefe

Kommunikative Unterstützung des Projektes z.B. Infoschreiben, soziale Medien, etc.

Bereitstellung verfügbarer Leerrohre und sonstige Synergien z.B. Straßbau

Gewinnung der Wohnungswirtschaft u. Hausverwaltungen als Partner



# WIE FUNKTIONIERT DER AUSBAU

Alle Infos zur Bauweise in  
Ein- und Mehrfamilienhäusern  
und Hinweise zur Vorbereitung  
des Leitungswegs



Glasfaserausbau  
und Installation



# SO WIRD DAS GRUNDSTÜCK/HAUS ANGESCHLOSSEN

Nachdem das Glasfaserkabel die Grenze des Grundstücks erreicht hat, gibt es drei Möglichkeiten, wie es weiter bis ins Haus geht. Dabei wählen wir beim Grundstücksanschluss stets die Methode, die die wenigsten Beeinträchtigungen für die Bewohner mit sich bringt.

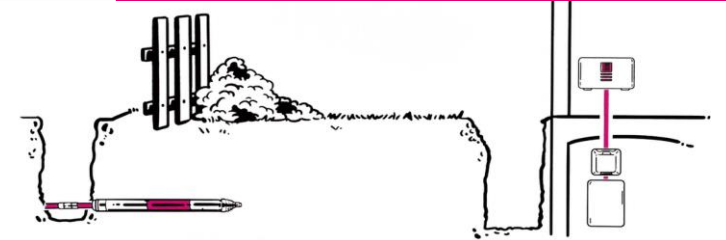
1

Bei der ersten Variante sind im Vorgarten Ihres Hauses bereits Leerrohre vorhanden. Die Glasfaserkabel werden einfach durch diese hindurchgezogen.



2

Bei der zweiten Bauart kommt eine sogenannte Erdrakete zum Einsatz. Diese bohrt sich Stück für Stück durchs Erdreich und schafft somit den nötigen Platz für Leerrohr und Glasfaserkabel. Die Oberfläche bleibt hierbei unberührt.



3

Nur die dritte Variante verlangt kleinere Baumaßnahmen: Hier wird von der Straße bis zum Haus ein Kanal gegraben. Darin wird das Leerrohr eingebettet und anschließend die Glasfaser verlegt.





# STANDARDBAUWEISE FÜR

EFH (bis 1 WE)

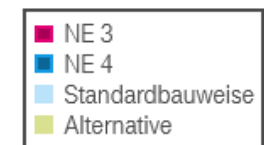
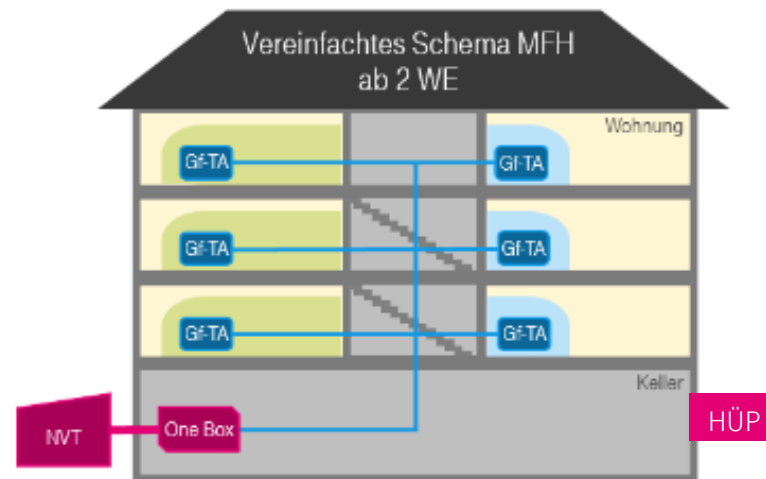
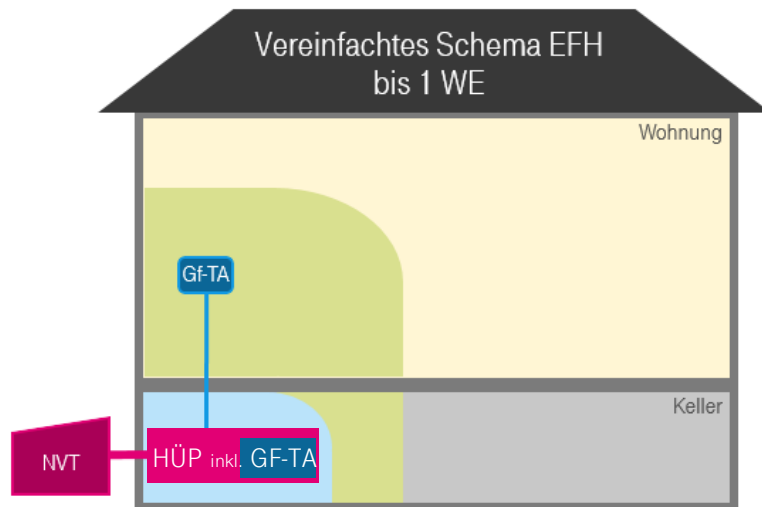
**Standardbauweise 1:** HÜP inkl. Glasfaser-Dose (GF-TA) bis 3m nach Mauerdurchbruch

**Standardbauweise 2:** Gf-TA am Wunschort des Kunden bei vorbereitetem Leitungsweg mit bis zu **20 Meter Kabellänge**

MFH (ab 2 WE)

**Standardbauweise 1:** Gf-TA im Umkreis des Wohnungsstichs mit bis zu **3 Meter Kabellänge** im Wohnbereich

**Standardbauweise 2:** Gf-TA am Wunschort des Kunden bei vorbereitetem Leitungsweg mit bis zu **20 Meter Kabellänge** im Wohnbereich



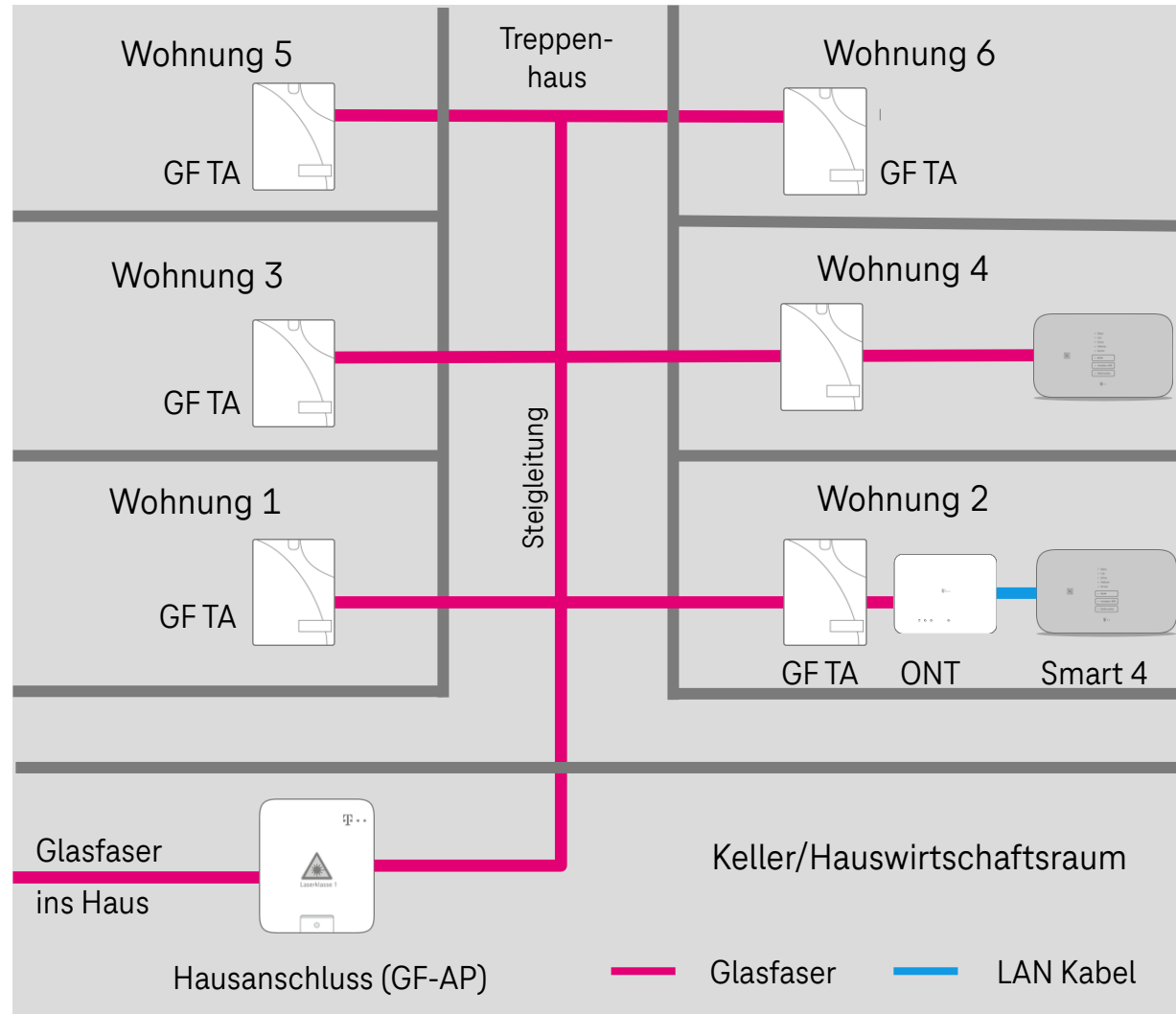
GF-TA: Glasfaser-Dose

HÜP inkl. GF-TA: Hausanschluss mit integrierter GFTA



ERLEBEN, WAS VERBINDET.

# MEHRFAMILIENHAUS



ERLEBEN, WAS VERBINDET.



**ZUSAMMENFASSUNG | AUF EINEN BLICK**

# WIR BAUEN AUF SIE /DANN BAUEN WIR UNTERSTÜTZUNGSLEISTUNG DER STADT BECKUM

- ✓ Erteilung der Zustimmungen im Sinne des § 127 Abs. 3 TKG für die von der Telekom beantragten Baumaßnahmen
- ✓ Zustimmung für den Einsatz alternativer Verlegeverfahren.  
(Minderverlegetiefe auf eigenen Anlagen)
- ✓ Unterstützungsleistungen im Rahmen Eigentümerermittlung und -akquise  
(Eigentümerinformation über die Infrastrukturmassnahme)
- ✓ **Vielen Dank für den heutigen Glasfaser-Austausch!**

