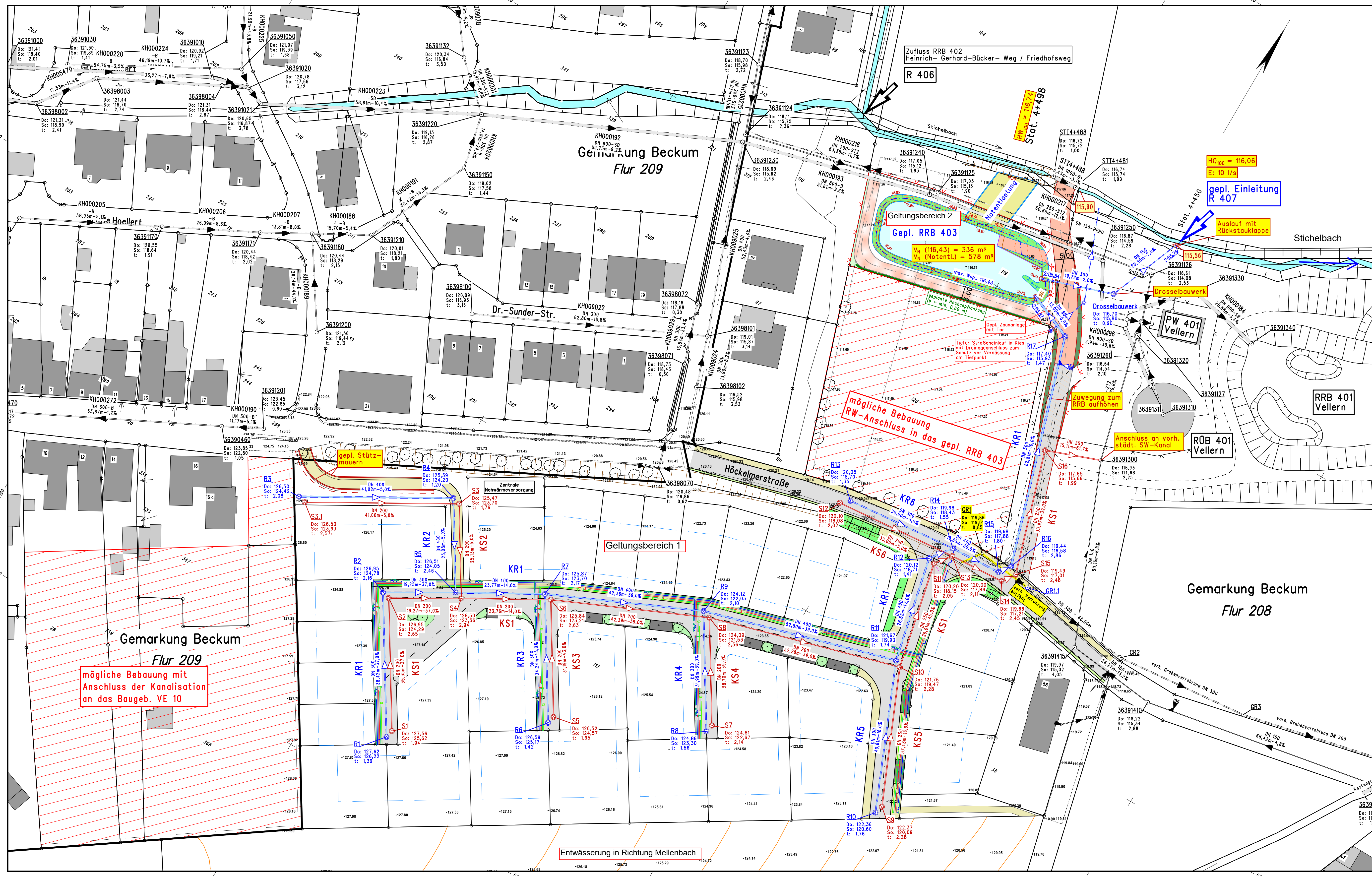


Legende:

- Bestand**
- vorh. SW-Kanal mit Durchmesser-Material Länge-Gefälle
 - vorh. RW-Kanal
 - vorh. Druckleitung
 - vorh. Schacht mit Bezeichnung
 - Deckelhöhe Sohlhöhe Schachttiefe
 - entf. Verrohrung
 - vorh. MW-Einleitungsstelle
 - vorh. RW-Einleitungsstelle
- Planung**
- gepl. RW-Kanal mit Durchmesser-Material Länge-Gefälle
 - gepl. RW-Schacht mit Bezeichnung
 - Deckelhöhe Sohlhöhe Schachttiefe
 - gepl. SW-Kanal
 - gepl. RW-Einleitungsstelle



mögliche Bebauung mit Anschluss der Kanalisation an das Baugeb. VE 10

mögliche Bebauung RW-Anschluss in das gepl. RRB 403

INGENIEURBÜRO PRUSS u. Partner GbR
 Vermessung Erwitter Str. 34
 Wasserwirtschaft 59557 Lippstadt
 Verkehrswesen Tel.: 02941/27289-0 Fax.: -29
 Umweltingenieur E-Mail: Info@Pruss-Partner.de

Städtischer Abwasserbetrieb Beckum

Entwässerungstechnische Erschließung Baugebiet VE10 "Kirchfeld" in Vellern

Lageplan	bearbeitet	Datum	Zeichen
	gezeichnet	März '23	Lam
	geprüft		Fi

Aufgestellt: Lippstadt, im März 2023

Maßstab: 1:500

Antragsteller: Blatt: 4

Städtischer Abwasserbetrieb Beckum
 Westwallstraße 45
 59557 Beckum