



Stadt Beckum

Der Bürgermeister



Straßenbaumaßnahme

Auf dem Völker / Weidenweg
(bis Alter Hammweg)

Themen

- ▶ Zusammenfassung Bürgerdialog
- ▶ Zusammenfassung Eigentümerversammlung
- ▶ Ausführungsplanung
- ▶ Bepflanzung
- ▶ Bauzeiten
- ▶ Kosten
- ▶ Ansprechpartner



Bürgerdialog vom 17.08.2022

▶ Ergebnisse des Bürgerdialoges:

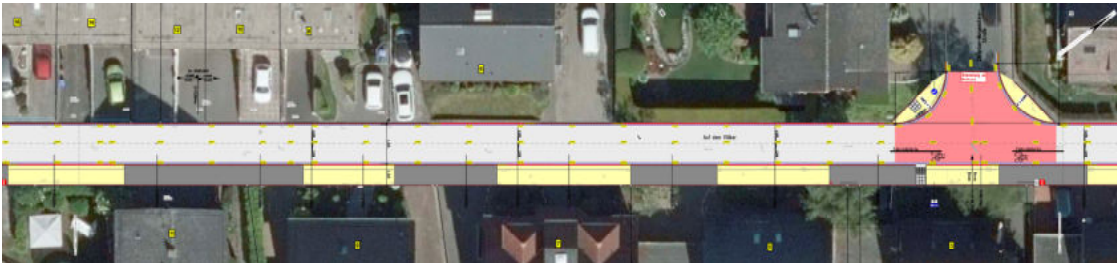
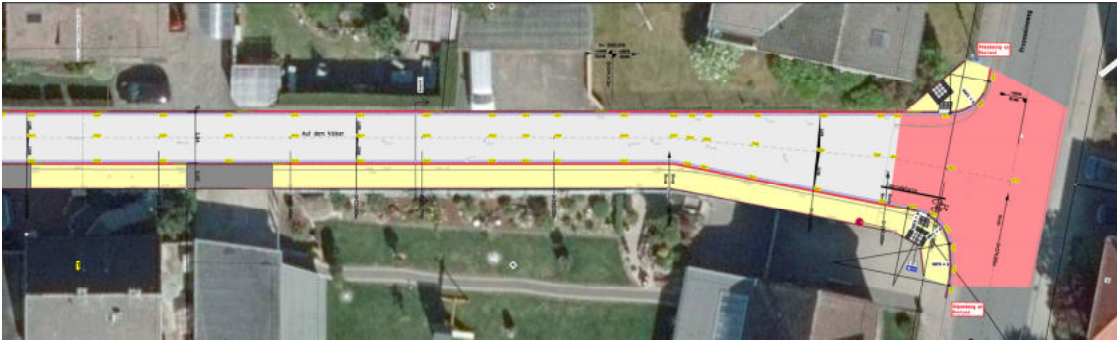
- Die neue Straße soll nicht als Mischfläche ausgeführt werden
→ Gehwege sollen mit Hochborden abgetrennt sein
- Die Kreuzungen werden asphaltiert.
- Die Anwohner beider Straßen wünschen sich eine Einbahnstraße entlang der Straße „Auf dem Völker“.

Eigentümerversammlung vom 18.01.2023

▶ Ergebnisse des Bürgerversammlung:

- Nach Vorstellung der Planung auf Basis der Anliegerversammlung, wurde grundsätzlich mit der Situation „Auf dem Völker“ zugestimmt
- Wünsche und Anregungen Weidenweg:
 - - Weniger Grünflächen (Befürchtung vor Schmutzecken
 - - Die Aufteilung der Bäume ändern
 - - PKW-Stellflächen „nördlich“ in der Straße platzieren
 - - Straßensanierung nicht erforderlich

Auf dem Völker - Ausführung

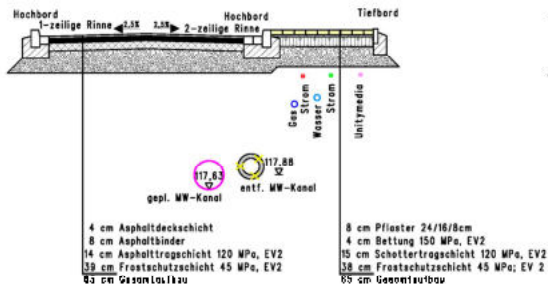
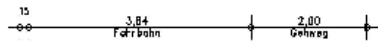


Details

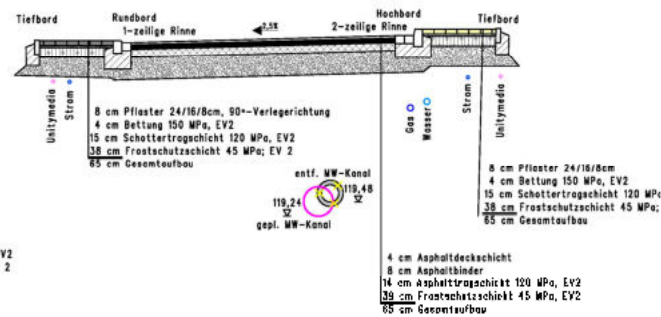
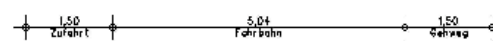
- Markierung Fahrradporten gemäß Empfehlung für Radverkehrsanlagen (ERA 2010)
- Taktiler Leitsystem auf den Gehwegen
- Einbahnstraße vom Prozessionsweg bis Kreuzung Fontanestraße

Auf dem Völker - Ausführung

Schnitt 1 - Auf dem Völker
Einbahnstraße



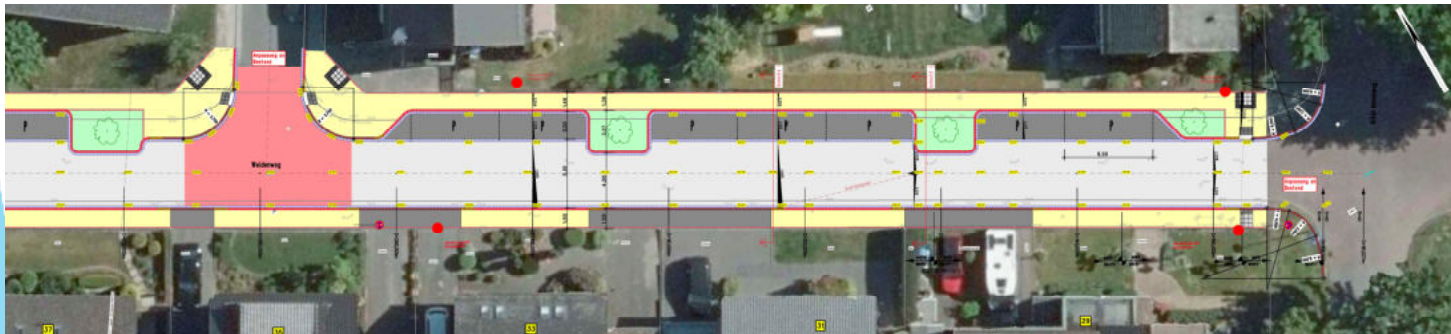
Schnitt 2 - Auf dem Völker
Gegenverkehr



Regelquerschnitt

- Einbahnstraße ca. 3,90m breit - Gehweg 2,00m
- Gegenverkehr ca. 5,00m breit - Gehwege 1,50m

Weidenweg - Ausführung

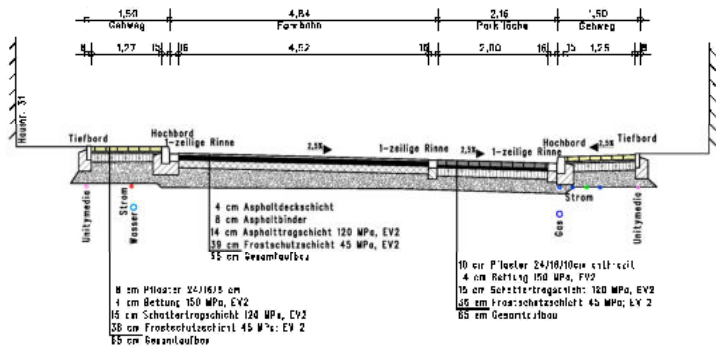


Details

- 12 Stellflächen
- Verkleinerung der Grünbeete zur Entwurfsplanung
- 2 Bäume im Bereich des Pfades westlich platziert

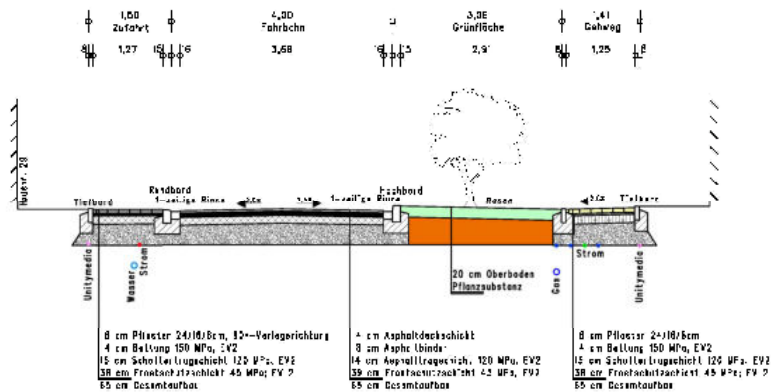
Weidenweg - Ausführung

Schnitt 1 - Weidenweg Parkplatz Nordseite



- Fahrbahnbreite ca. 5,00 m
- Gehwegbreite ca. 1,50 m
- Breite Parkfläche ca. 2,15 m

Schnitt 2 - Weidenweg Parkplatz Nordseite



- Fahrbahnbreite ca. 4,00 m
- Gehwegbreite ca. 1,40 - 1,50 m
- Breite Grünbeet ca. 3,00 m

Bepflanzung

Ginkgo (Ginkgo biloba)

enthalten in GALK-Liste

Wuchshöhe: 5,00 - 30,00 m

Wuchsbreite: 10,00 - 15,00 m

Wuchsform: Ausladend, aufrecht



Zeitlicher Ablauf

08.12.
2022

- Abgeschlossen: BAU-Ausschuss

18.01.
2022

- Abgeschlossen: Eigentümerversammlung

29.03.
2023

- BAU-Ausschuss zur Durchführung der Ausschreibung

April
2023

- Ausschreibung

Mai
2023

- Vergabe

Juni
2023

- Baubeginn

- Ausführungszeitraum: Sommerferien NRW - Frühjahr 2024

Kostenschätzung

- ▶ Die Baukosten basieren auf der aktuellen Planung sowie der zur Zeit üblichen Materialpreise. Eingeschlossen sind hier alle Kosten, einschl. der Ingenieursleistungen liegen die Gesamtkosten bei 837.000,00 Euro