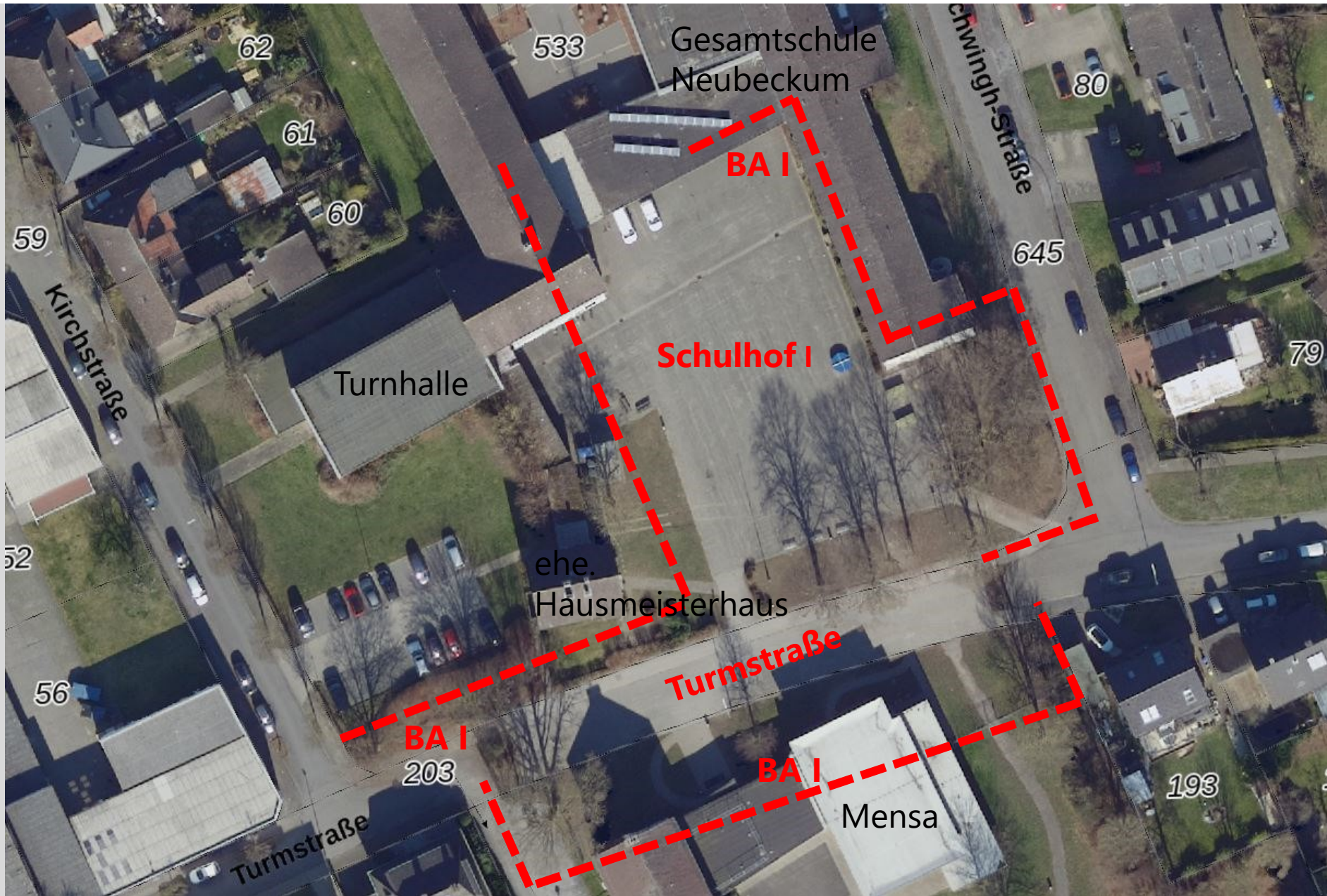


# Neugestaltung des Schulhofs der Gesamtschule Neubeckum - Bestand





# Neugestaltung des Schulhofs der Gesamtschule Neubeckum - Collage

SCHULHOF NEUBECKUM

*liegen auf der Wiese*

*8-Eck-Schaukel  
einen Basketballkorb gibt  
es schon  
Lichtanlage*

*kleinere- und Teinstangen*

*liegen auf der Wiese*

*große Kletterwand mit  
Holzschimpfelfboden*

*kleiner  
Fußballfeld  
Rasen*

*Balancieren*

*Fußballfeld abschließbar  
Kunstgras*

*Hochbeet mit  
Sitzmöglichkeit  
Wegabgrenzung*

*3x Tischtennis*

*auf dem Schulhof  
große Dase mit  
Sitzmöglichkeit*

*Wandkletter an  
Haus mit  
Fallboden  
→ zum Selbstklettern*

*dreieckig rund*

**Legende:**

- Gebäudeeingang
- Hauptzufahrt
- Sammelstelle
- Treppentritt, Brandstichschutzbereich, geschützte, einseitige Geschosse
- Anbaufläche
- Hauptflurhydrant
- Hauptknoten
- Hinweis auf Wasseranlagentechnik
- Hinweis auf Gasrohrleitungen
- Nordpfeil
- P Parkplatz
- Nicht befahrbare Fläche
- Befahrbare Fläche
- Flure, Gänge, bzw. Fußwege
- Abgrenzung mit Feuerwehrrückzug

Gesamtschule Emmigerloh-Neubeckum  
Turnstraße 11, 59168 Beckum  
Übersichtplan  
Stand: Dezember 2017 Seite 6/12



# Neugestaltung des Schulhofs der Gesamtschule Neubeckum – Schematische Zonierung



- LEGENDE:
- Bäume Bestand
  - Bäume Neu (Planung im angrenzenden Zustand)
  - Hecken
  - Gräser / Sträucher
  - Rasen
  - Grünflächen
  - Befestigte Flächen Asphalt oder Pflaster
  - Holzbeläge
  - Entwässerung
  - Mauern
  - Strom/ Beleuchtungspunkt



Neugestaltung Gesamtschule Neubeckum

Projektstandort:  
 Stadt Neubeckum  
 Hauptstraße 52  
 50229 Neubeckum

Projekt:  
 Turnhalle 11  
 50229 Neubeckum

Ideenkonzept:  
 schematische Zonierung der Nutzungen

plant

Architekturbüro  
 plant  
 Industriestraße 13  
 52274 Kallert  
 Telefon: 02463 - 18814247  
 www.plant-landschaftsarchitektur.de

PLANNUMMER	23-001	REISE
PLANNUMMER	A1	DATUM
MASSSTAB	1:200	PLANNUMMER
DATUM DRUCK	24.3.23	3.0
DATUM	10.03.2023	
DATUM		