

**Wohnquartier „Zur Alten Buche“**  
Vorhelmer Str. / Römerstr. / Thüerstr.



Architekten:

**Christian Tripp und Fabian Milz**

Bauherrengemeinschaft:

**Bernhard Schröder und Tobias Schröder**



23.05.2023

Wohnquartier „Zur alten Buche“

Christian Tripp Architekten





23.05.2023

Wohnquartier „Zur alten Buche“

Christian Tripp Architekten





23.05.2023

Wohnquartier „Zur alten Buche“

Christian Tripp Architekten





23.05.2023

Wohnquartier „Zur alten Buche“

Christian Tripp Architekten





23.05.2023

Wohnquartier „Zur alten Buche“

Christian Tripp Architekten





23.05.2023

Wohnquartier „Zur alten Buche“

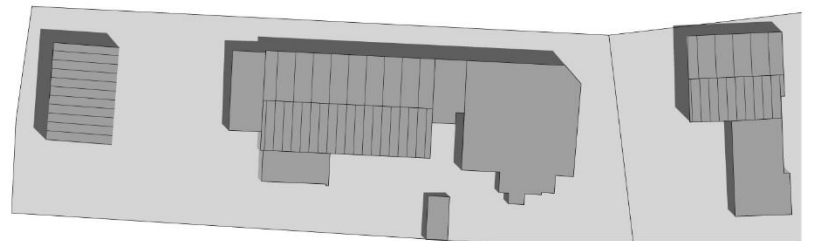
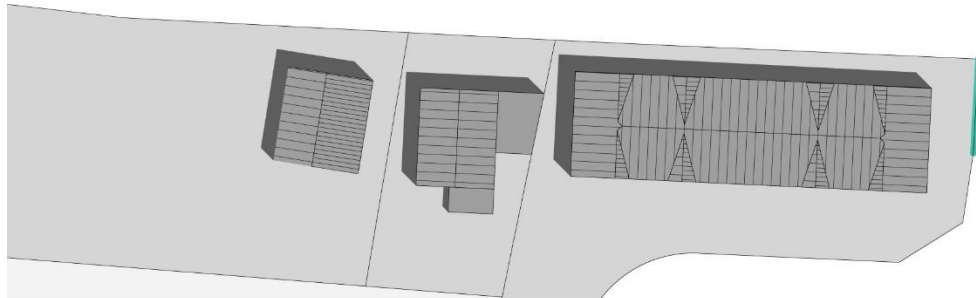
Christian Tripp Architekten

Vorhelmer Str.



Marienplatz





23.05.2023

Wohnquartier „Zur alten Buche“

Christian Tripp Architekten





„Ein Zuhause für alle“ – Raum für **BEGEGNUNG** (u.a. Spielstraße statt Parkraum)

**DIVERSITÄT** der Wohnräume / -größen (u.a. barrierefrei)

Wohnen mit **QUALITÄT** (u.a. viel Licht und nachhaltig)





■ **WOHNTYP 01 (DREIZIMMER)**

GEBÄUDE A - D IM EG & 1.OG  
ANZAHL: 7  
WOHNFLÄCHE: 83.00m<sup>2</sup>

■ **WOHNTYP 02 (ZWEIZIMMER)**

GEBÄUDE A - C IM EG & 1.OG  
ANZAHL: 9  
WOHNFLÄCHE: 68.50m<sup>2</sup>

■ **WOHNTYP 03 (APARTMENT)**

GEBÄUDE A - C IM EG, 1.OG & 2.OG  
ANZAHL: 15  
WOHNFLÄCHE: 48.50m<sup>2</sup>

■ **WOHNTYP 04 (VIERZIMMER PENTHOUSE)**

GEBÄUDE A - C IM 2.OG  
ANZAHL: 3  
WOHNFLÄCHE: 117.50m<sup>2</sup>

■ **WOHNTYP 05 (APARTMENT)**

GEBÄUDE D IM EG, 1.OG & 2.OG  
ANZAHL: 6  
WOHNFLÄCHE: 49.00m<sup>2</sup>

■ **WOHNTYP 06 (ZWEIZIMMER  
ROLLSTUHLGERECHT)**

GEBÄUDE D IM EG, 1.OG & 2.OG  
ANZAHL: 3  
WOHNFLÄCHE: 77.50m<sup>2</sup>

■ **WOHNTYP 07 (ZWEIZIMMER PENTHOUSE)**

GEBÄUDE D IM 2.OG  
ANZAHL: 2  
WOHNFLÄCHE: 72.50m<sup>2</sup>

**GESAMT**

ANZAHL DER WOHNUNGEN: 45  
WOHNFLÄCHE: ca. 2.949,00m<sup>2</sup>

**ANZAHL STELLPLÄTZE PKW**

39 STK. IN DER TIEFGARAGE  
14 STK. IM AUSSENBEREICH

53 STK. GESAMT

# Erdgeschoss

GEBÄUDE A

GEBÄUDE B

GEBÄUDE C

GEBÄUDE D



RÖMERSTRASSE



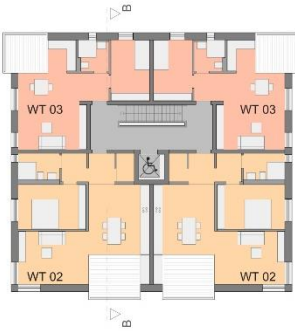


# 1. Obergeschoss

GEBÄUDE A



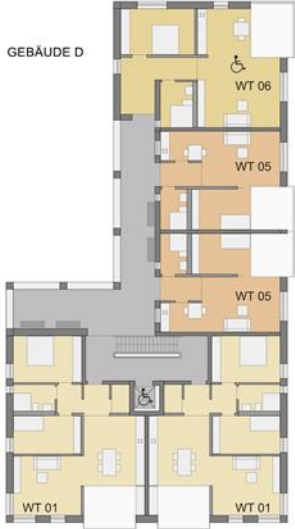
GEBÄUDE B



GEBÄUDE C



GEBÄUDE D



# Dachgeschoss

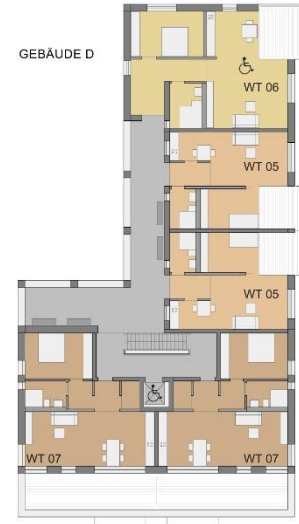
GEBÄUDE A



GEBÄUDE B



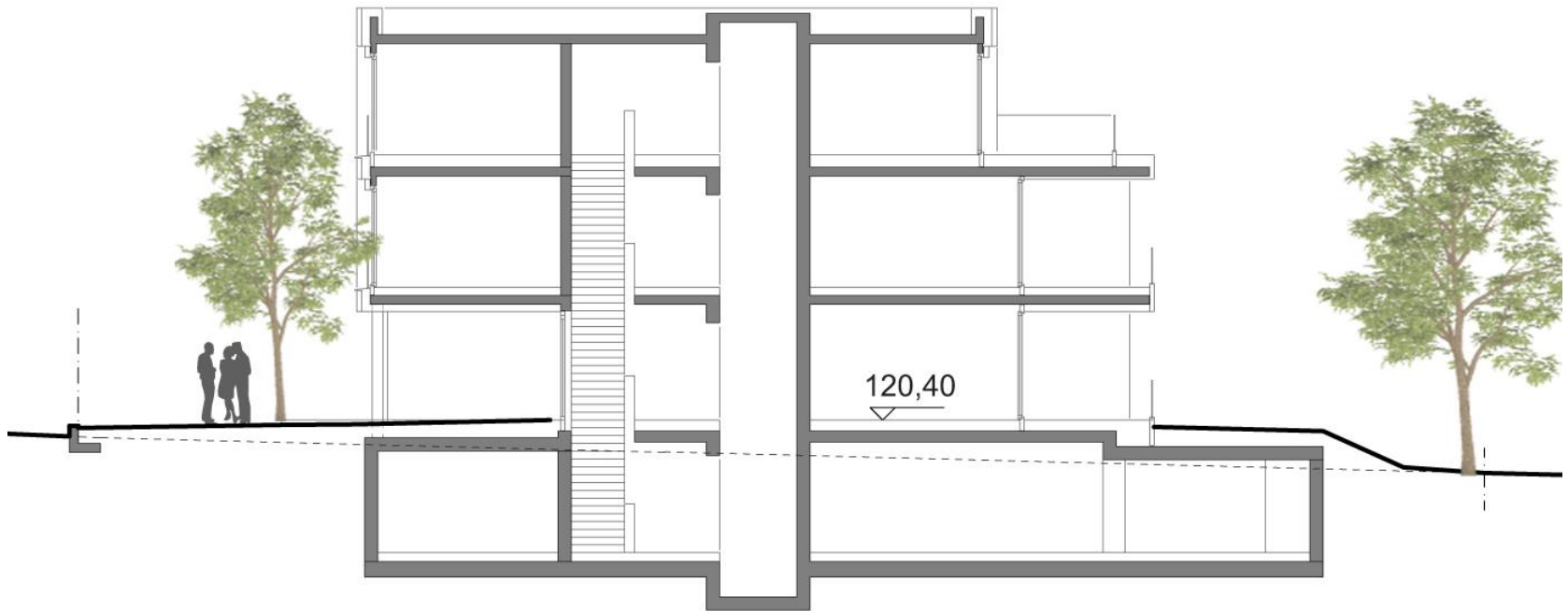
GEBÄUDE C





# Kellergeschoss / Tiefgarage





23.05.2023

Wohnquartier „Zur alten Buche“

Christian Tripp Architekten



# Erdgeschoss



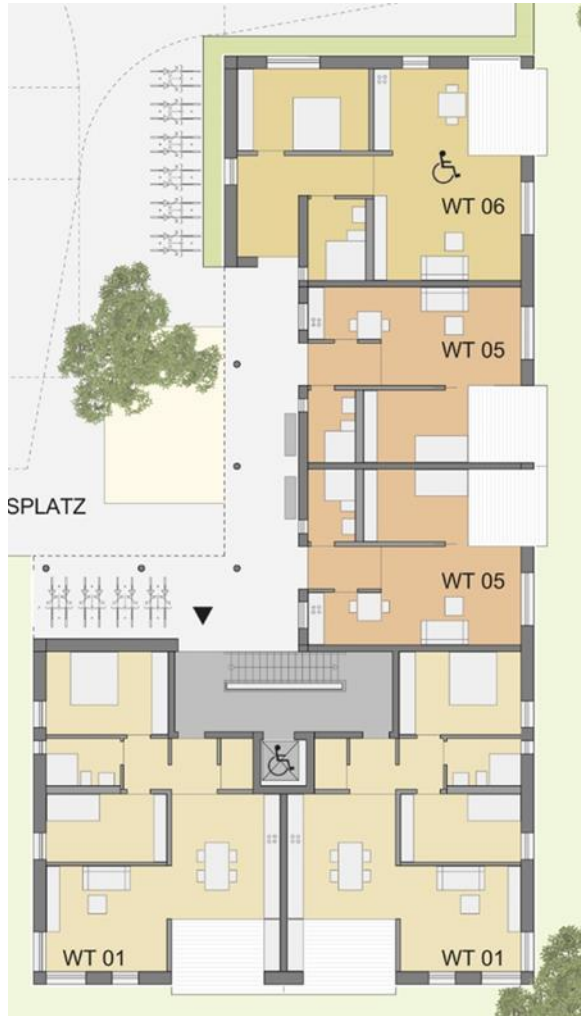
# 1.Obergeschoss



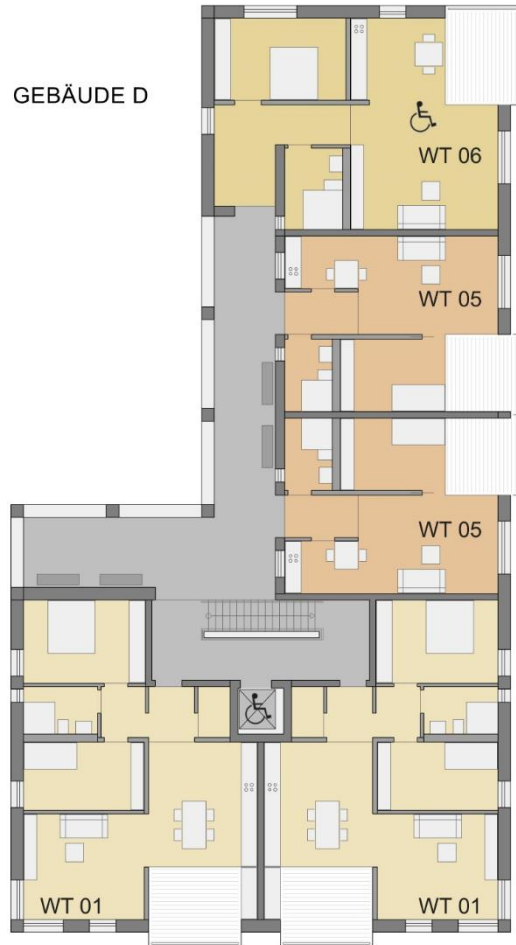
# Dachgeschoss



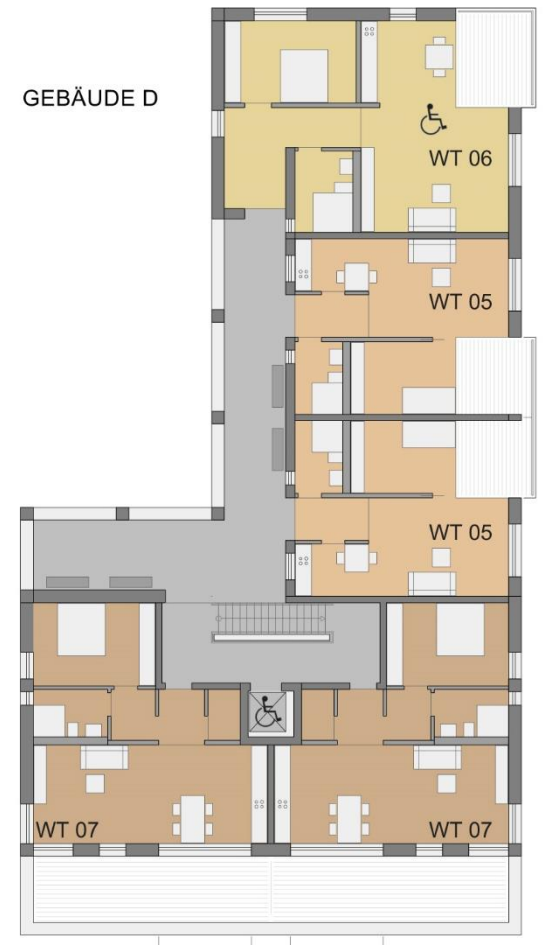
# Erdgeschoss



# 1.Obergeschoss



# Dachgeschoss







23.05.2023

Wohnquartier „Zur alten Buche“

Christian Tripp Architekten

ANSICHT SÜD WEST

GEBÄUDE A

GEBÄUDE B

GEBÄUDE C

GEBÄUDE D



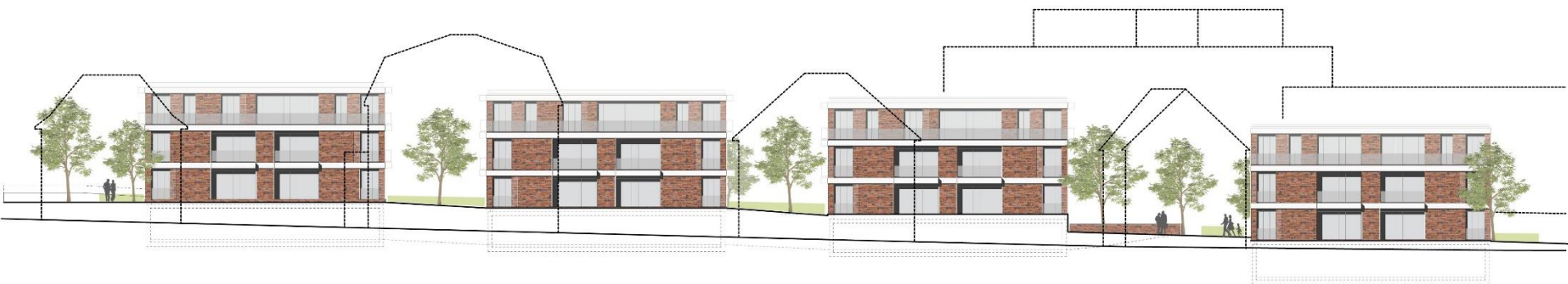
23.05.2023

Wohnquartier „Zur alten Buche“

Christian Tripp Architekten



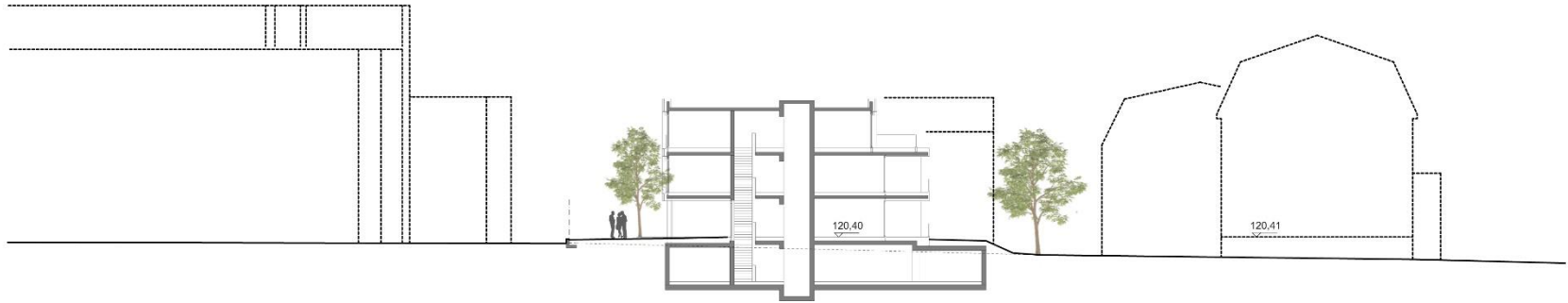




23.05.2023

Wohnquartier „Zur alten Buche“

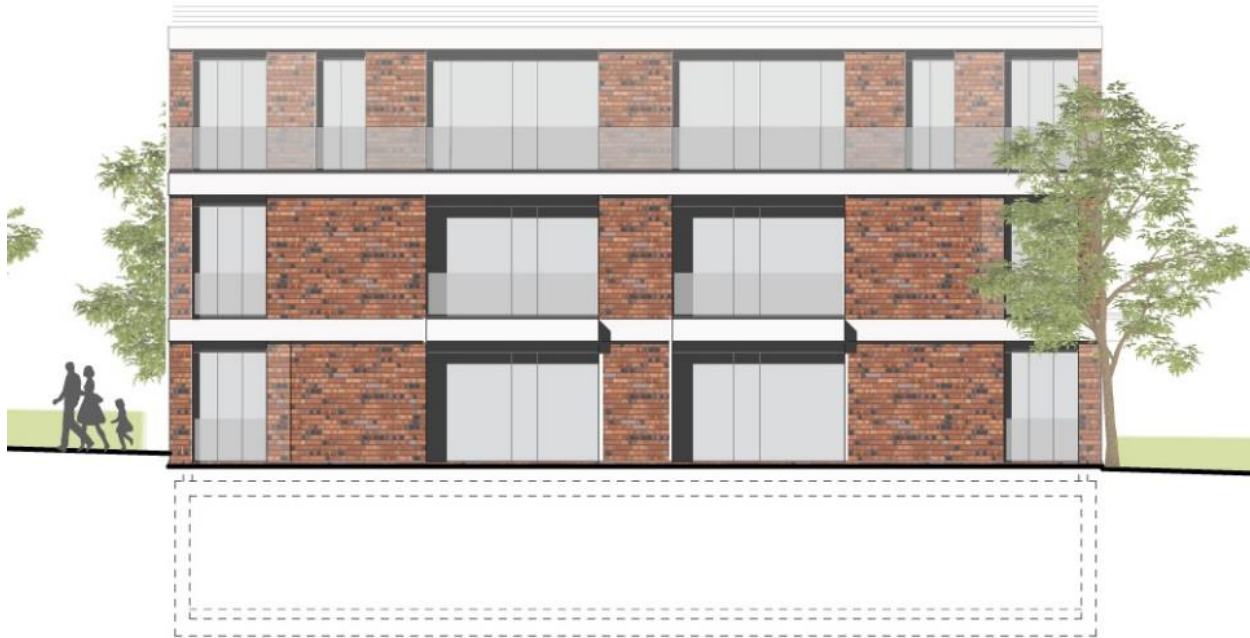
Christian Tripp Architekten



23.05.2023

Wohnquartier „Zur alten Buche“

Christian Tripp Architekten



23.05.2023

Wohnquartier „Zur alten Buche“

Christian Tripp Architekten





23.05.2023

Wohnquartier „Zur alten Buche“

Christian Tripp Architekten



23.05.2023

Wohnquartier „Zur alten Buche“

Christian Tripp Architekten

ANSICHT NORD OST

GEBÄUDE D

GEBÄUDE C

GEBÄUDE B

GEBÄUDE A







23.05.2023

Wohnquartier „Zur alten Buche“

Christian Tripp Architekten



23.05.2023

Wohnquartier „Zur alten Buche“

Christian Tripp Architekten





„Ein Zuhause für alle“ – Raum für **BEGEGNUNG** (u.a. Spielstraße statt Parkraum)

**DIVERSITÄT** der Wohnräume / -größen (u.a. barrierefrei)

Wohnen mit **QUALITÄT** (u.a. viel Licht und nachhaltig)