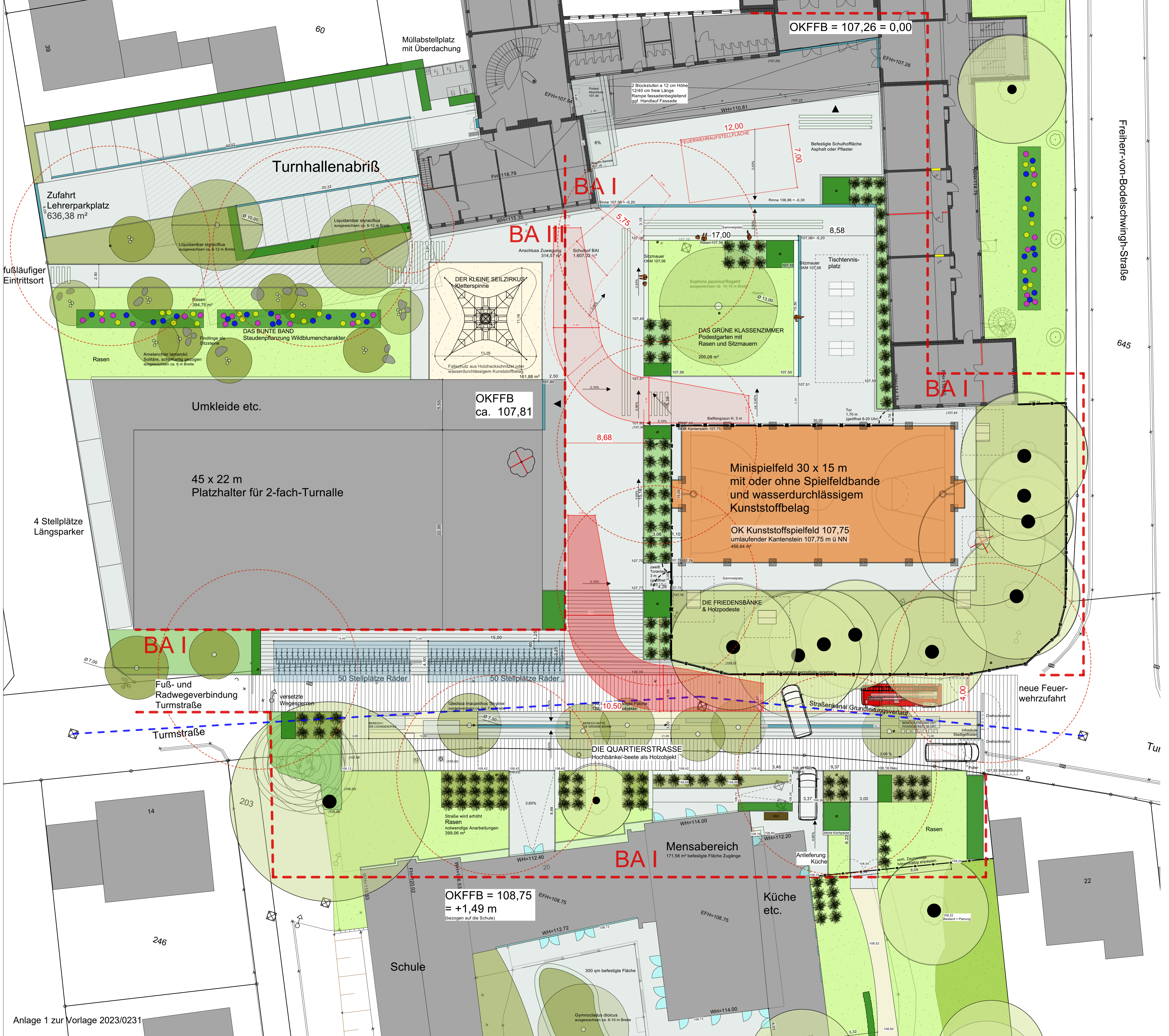


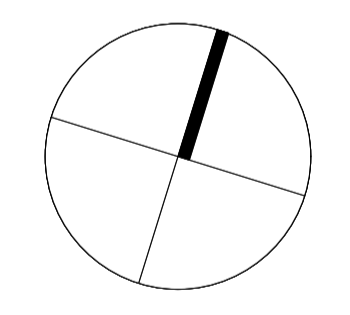
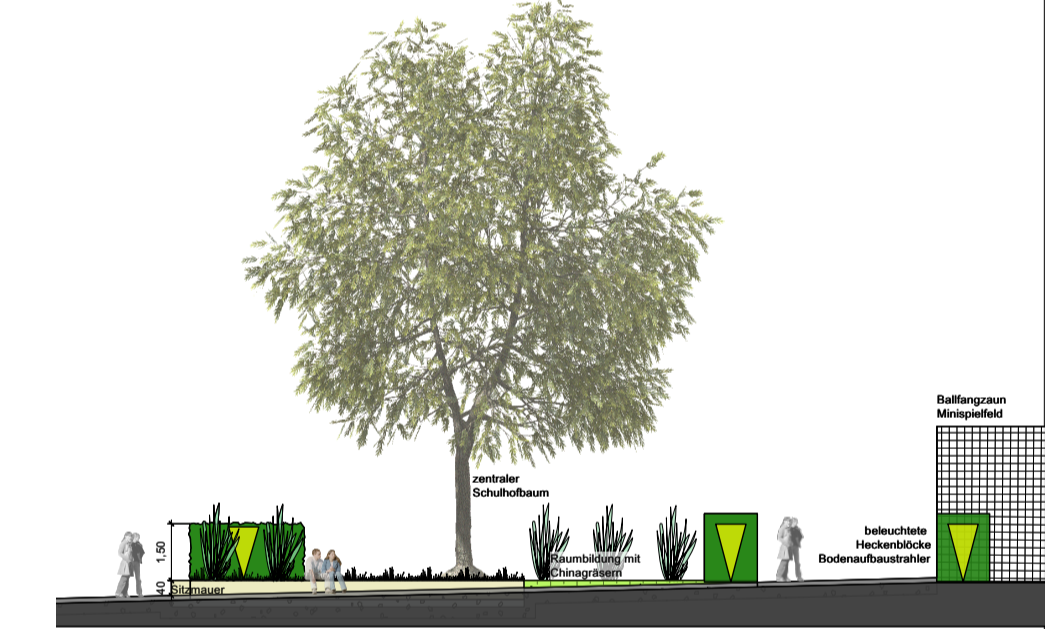
Neugestaltung des Schulhofs der Gesamtschule in Neubeckum sowie der verbindenden Quartiersstraße, Variante 1 mit podestartigem Grünen Klassenzimmer



LEGENDE:

- Bäume Bestand
- Bäume Neu (Darstellung im ausgewachsenen Zustand)
- Hecken
- Gräser / Sträucher
- Rasen
- Grünflächen
- Befestigte Flächen Asphalt oder Pflaster
- Holzbeläge
- Entwässerung
- Mauern
- Strom/ Beleuchtungspunkt

SCNITT: DAS GRÜNE KLASSENZIMMER



BAUVORHABEN
Neugestaltung Gesamtschule Neubeckum
 AUFTRAGGEBER
 Stadt Beckum
 Hauptstraße 52
 59629 Beckum
 BAUORT
 Turmstraße 11
 59269 Beckum
 PLANHALT
Entwurfskonzept Variante 1
 podestartiges Klassenzimmer
 plant
 Landschaftsarchitektur
 Melanie Pottebaum
 Wielandstraße 15
 32257 Bünde
 Telefon 05223 1 6874247
 www.plant-landschaftsarchitektur.de

PLANNUMMER	23-001	INDEX	B
PLANGRÖSSE	A1	DATEINAME	23-001_GS-NB_3.0.VWX
MASSTAB	1:200	PLAN	
DATUM DRUCK	16.5.23		
DATUM GEZ.	15.05.2023	DATUM GEPR.	3.0
GEZEICHNET	MP	GEPRÜFT	
		VON TOTAL	