



Kauf eines Grundstücks im Gewerbegebiet „Obere Brede“

im Zusammenhang mit dem

Kauf einer Bestandsimmobilie im „Gewerbepark Grüner Weg“

Neubau einer Gewerbeimmobilie



Bestandsimmobilie mit Neubau einer Produktions- und Lagerhalle auf Nachbargrundstück für Firmenexpansion

Bauherr: MMI GbR (Inhaber: Heinz-Josef Mollemeier und Josef Messmer)

Hauptmieter: PHT-Beckum GmbH
PEnT GmbH

Neubau einer Gewerbeimmobilie



- Planung für einen Neubau im Bereich der „Oberen Brede“
- Grundstücksgröße 4.000 m²

(Bestandsimmobilie:
Gewerbepark Grüner Weg 34)



Neubau einer Gewerbeimmobilie

Das planen wir



Wir planen, die Bestandsimmobilie Gewerbepark Grüner Weg 34 und das gekennzeichnete Grundstück zu erwerben.

Im Bestand wird die Verwaltung der Firmen sowie das Lager und die Werkstatt von der Fa. PEnT GmbH platziert. Auf dem Kaufgrundstück soll eine Lager- und Produktionshalle, Außenlager sowie ein Sozialtrakt entstehen.

Woraus besteht der Bauabschnitt:

Hallenbau: ca. 600 m²

davon Werkstatt: ca. 300 m²

davon Lager: ca. 300 m²

Sozialtrakt: ca. 100 m²

Außenlager: ca. 200 m²

3 Garagen

Fußwegverbindung

Neubau einer Gewerbeimmobilie

Das planen wir



Bestand:

Das Bestandsgebäude wird renoviert. Es **muss** eine Fußwegverbindung zum Neubau-Grundstück errichtet werden.

Neubau:

Wir möchten möglichst viel Grünfläche naturnah anlegen

- geringe Flächenversiegelung durch optimale Gestaltung der Fahrwege
- teilweise Dachbegrünung
- Anpflanzung von Bäumen
- Naturnahe Gestaltung der restlichen Grünflächen

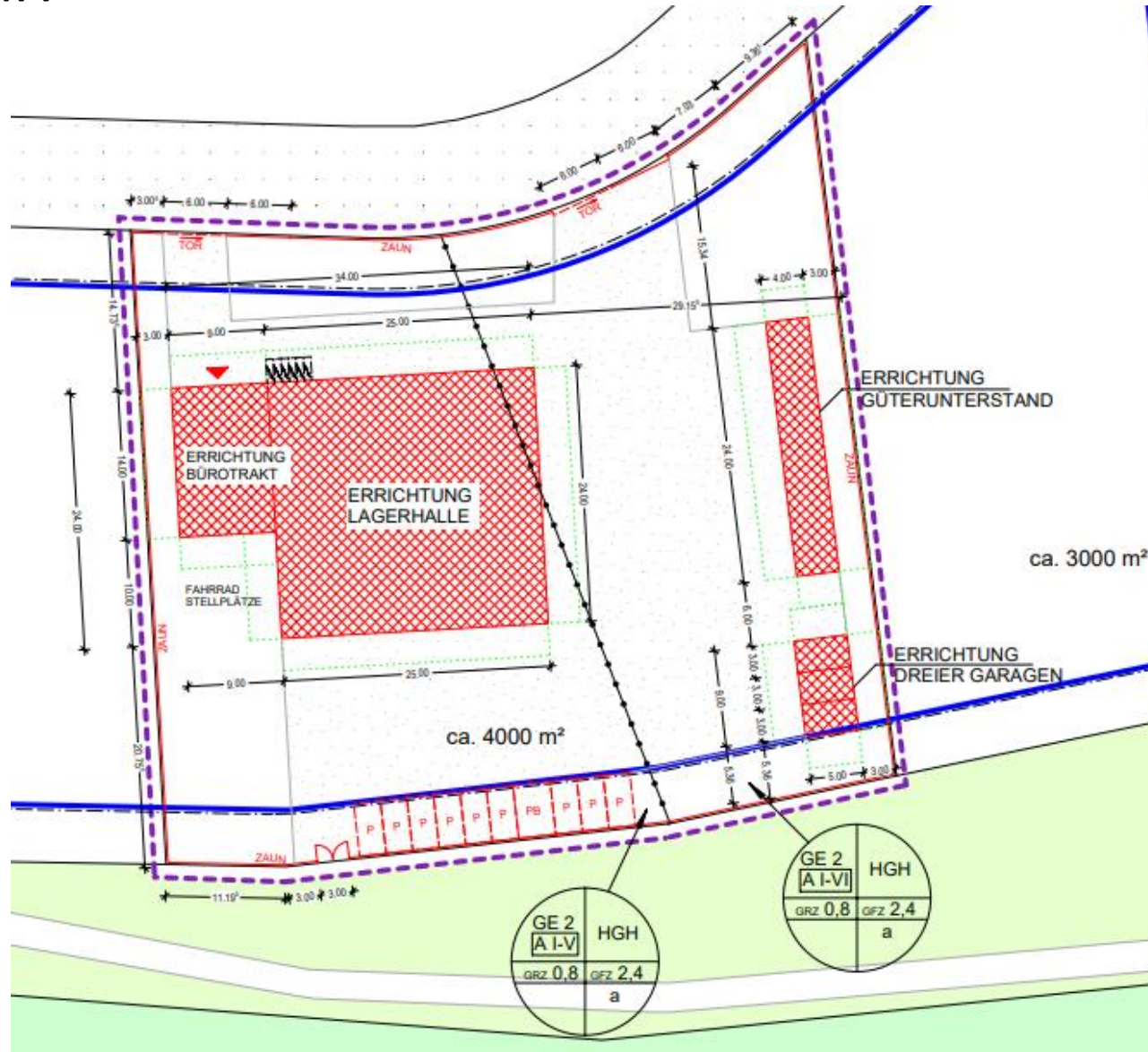
(siehe Beispiel Objekt Auf dem Tigge 33)

Neubau einer Gewerbeimmobilie

Planungsentwurf

MMI

BEckumer-Zukunft-Zentrum

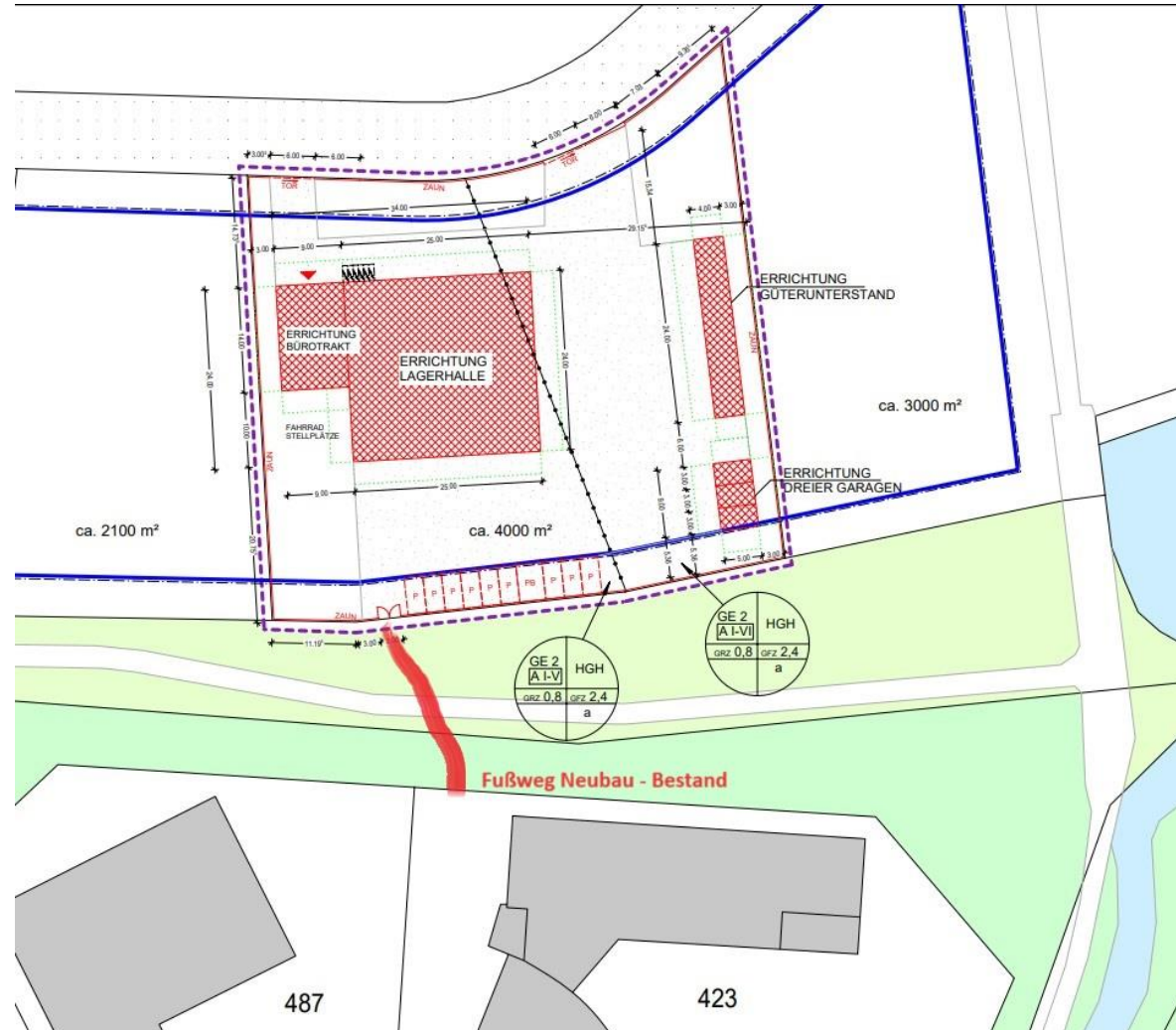


Neubau einer Gewerbeimmobilie

Planungsentwurf

MMI

BEckumer-Zukunft-Zentrum

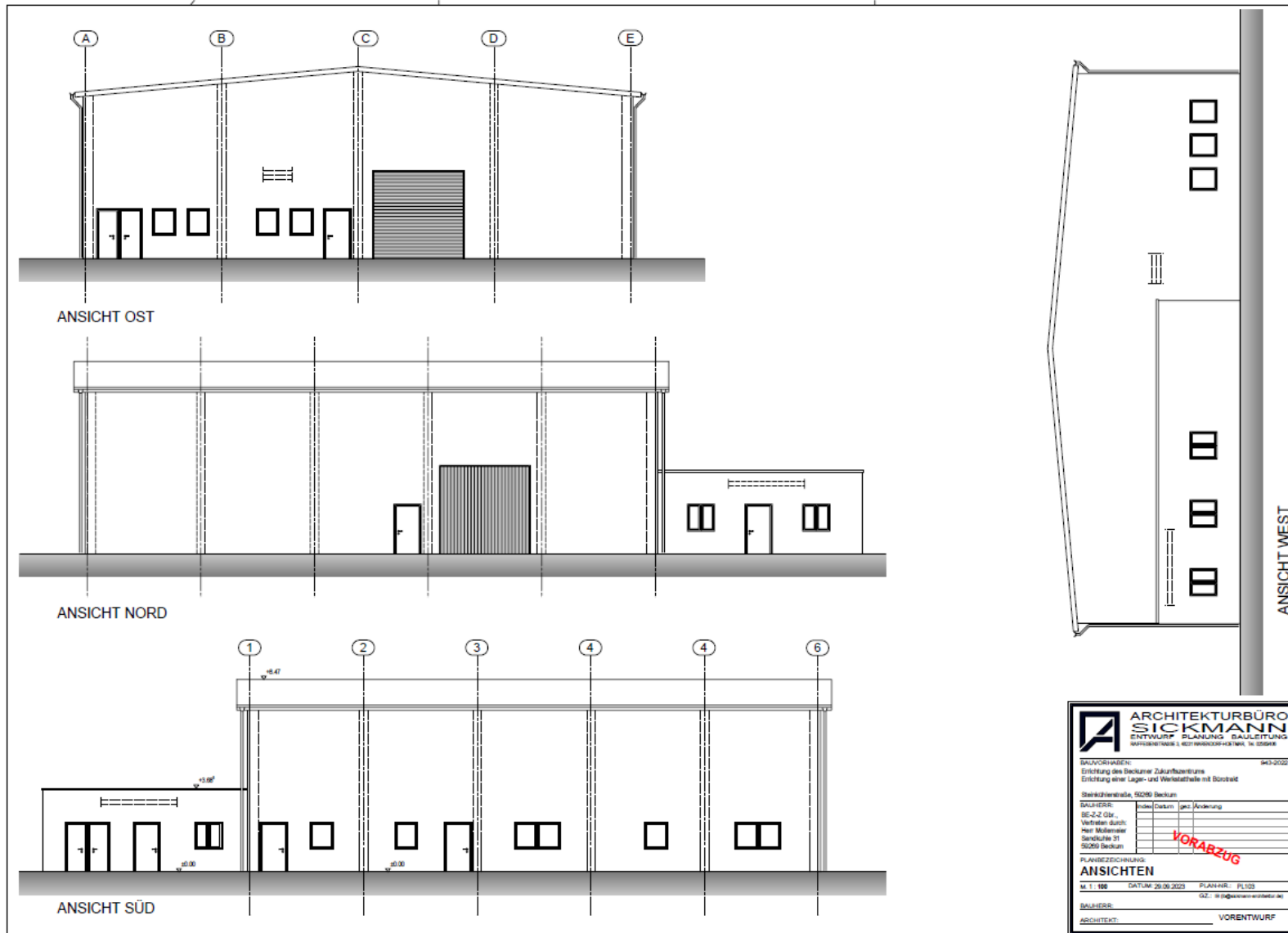


Neubau einer Gewerbeimmobilie

Planungsentwurf/Ansichten

MMI

BEckumer-Zukunft-Zentrum

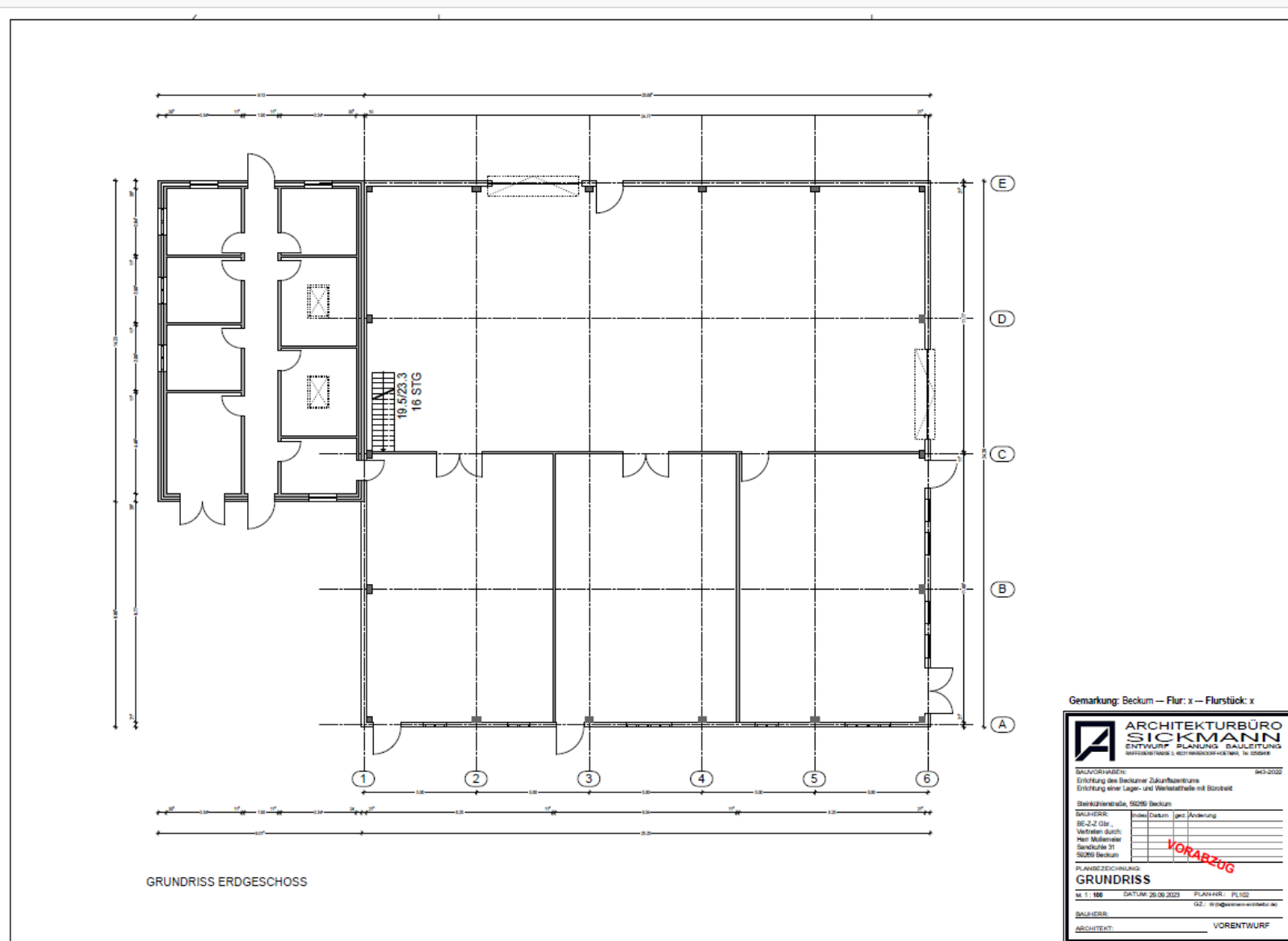


Neubau einer Gewerbeimmobilie

Planungsentwurf/Ansichten

MMI

BEckumer-Zukunft-Zentrum



Neubau einer Gewerbeimmobilie

Bauweise



Lager-/Werkstatthalle

- Ist noch nicht entschieden – Holzständerbau alternativ Stahlbau für die Halle
- Halle mit Isolierpaneelen
- Fertigungen in der Halle integriert – festes Mauerwerk

Sozialgebäude

- Sozialtrakt aus festes Mauerwerk

Außenlager

- Stahlkonstruktion

Garagen

- Fertiggaragen (Verlagerung aus dem Bestand Auf dem Tigge 33)

Neubau einer Gewerbeimmobilie

Energetisch:

- In allen Gebäuden wird Fußbodenheizung verlegt
- Das Dach der Lagerhalle wird teilweise mit Hybridkollektoren ausgestattet
- Installation zusätzlicher PV-Module mit Speicher
- Der Sozialtrakt und Außenlager bekommen ein Gründach
- Klein-Windradanlagen zur Erzeugung von Energie sollen später hinzukommen



Neubau einer Gewerbeimmobilie

Hauptmieter:

Hauptmieter sind:

PEnt GmbH aus Beckum (aktueller Standort: Gewerbepark Grüner Weg 34 - angemietet)



MMI
BEckumer-Zukunft-Zentrum



- Aktuell 7 Mitarbeiter/innen
- Planung, Beratung, Vertrieb und Installation von PV-Anlagen sowie Blower-Door-Tests

Es kommt ein neues Geschäftsfeld hinzu. Dieses ist der überregionale Vertrieb von PVT-Hybrid-Modulen (Kombination aus Photovoltaik und Warmwasserbereitung (PV + T))

Neueinstellungen: mindestens 4 Mitarbeiter/innen

Planung: ab 2025 Ausbildungsbetrieb

Neubau einer Gewerbeimmobilie

Hauptmieter:

... und die **PHT-Beckum GmbH** und (aktueller Standort: Auf dem Tigge 33)



- Aktuell 33 Mitarbeiter/innen
- Planung, Beratung, Montage, Service und Vertrieb von Hygienekonzepten für die Lebensmittelindustrie.

Aktuell bauen wir eine eigene Produktion auf.

Neueinstellungen; mindestens 10 Mitarbeiter/innen und 1 Auszubildenden

Aktuell Ausbildungsbetrieb für kaufm. Ausbildung

Anmerkung: Am aktuellen Standort ist keine Expansion möglich!!



Neubau einer Gewerbeimmobilie

Netzwerken und die Infrastruktur nutzen:



Wir bieten weiteren Unternehmen die Möglichkeit die Infrastruktur des Zentrums zu nutzen

PDT - Partner für Dienstleistungen

- Neugründung 2023 (N. Kirchschlager und H.-J.Mollemeier), aktuell 3 Mitarbeiter/innen
- Neueinstellung: fünf Mitarbeiter/innen
- Planung: ab 2025 Ausbildungsbetrieb

Edelstahlmanufaktur Füchtenhans

- aktuell Mieter auf PHT-Gelände: Auf dem Tigge 33

VAELU GmbH

- nachhaltiges Modelabel / 2022 gegründet

VAELU

Mit diesen Firmen sind wir z.Zt. in Gesprächen.:

- KuUli – Heinz-Ulrich Gongolo
- EmpathiKS – Kristina Stahlke  time to transform

Neubau einer Gewerbeimmobilie

Weitere Vorgehensweise



- Voraussetzung für den Kauf des Bestandsgebäudes ist die Zusage für den Erwerb des Grundstücks und für den verbindenden Fußweg
- Nach Zusage soll umgehend der Kaufvertrag für das Grundstück geschlossen werden
- Kauf der Bestandsimmobilie (aktuell ist ein Teileinzug in das Gebäude Gewerbepark Grüner Weg 34 bereits erfolgt - als Mieter)
- Beauftragung Architekt Sickmann für die Neubauten
- Kurzfristige Beantragung der Baugenehmigung
- Baubeginn Neubau auf neuem Grundstück Anfang 2024
- Ausführung nach Möglichkeit mit lokalen Unternehmen

Vielen Dank für Ihre Aufmerksamkeit

Wir hoffen auf Ihre Zustimmung.