

Legende Anlage 4 zur Vorlage 2024/0056

Bestand/Vermessung:

Kartenschnittswert Grenzpunkte	W=2,50	Telefonzelle	Feuermelder
Gebäudehöhe (Wand)		Laternen	Schornstein
Böschung		Polsterhaube	Denkmal
Verkehrsschild		Schallkasten	Uniformer
Haltetafel		Schallkasten	Beton-Schlichter-Doppelmast
Ampeleinlage		Kronendurchmesser = maßstäblich	Schach/Grube
Mauer		Baum (ungezeichnet)	Kabelschacht
Zaun		Kronendurchmesser = maßstäblich	Hydrant (oberirdisch)
Hecke		Schieber	Hydrant (unterirdisch)
Baum (geschützt)		Wasser	Straßenkasten
Kronendurchmesser = maßstäblich		Gas	

Planung

gepl. Fahrbahn	gepl. Geh- Radweg	gepl. Baum Quercus robur	Fördergrenze
gepl. Grünfläche	gepl. Baum Quercus fastigiata	vorh. Straßenlaterne	
gepl. Gehweg		gepl. Straßeneinlauf	
30cm Sicherheitsstreifen			
gepl. Parkplatz			

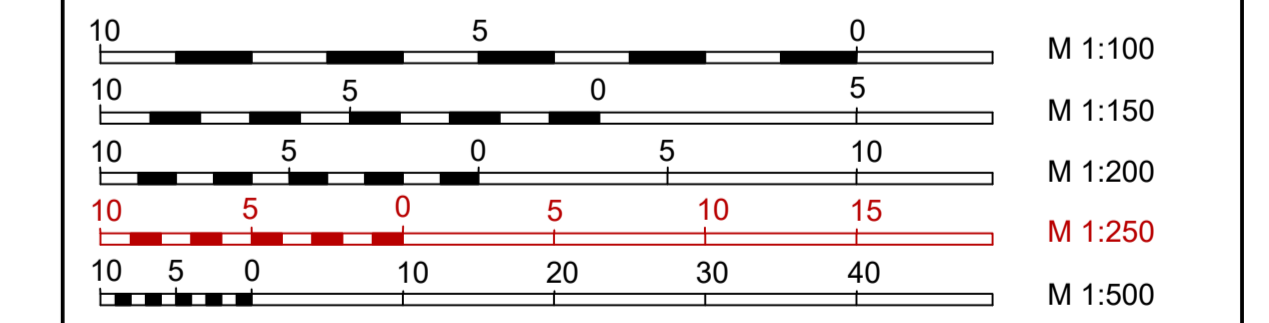
Die hier dargestellten Ver- und Entsorgungsleitungen sind nur auszugswise und erheben keinen Anspruch auf Vollständigkeit und Lagegenauigkeit.
 Aktuelle Leitungspläne sind vom jeweiligen Netzbetreiber einzuholen und zu beachten.

Vor der Ausführung sind alle Maße vom Auftragnehmer verantwortlich zu prüfen. Unstimmigkeiten sind unverzüglich dem Auftraggeber bzw. seiner örtlichen Bauüberwachung zu melden.

bearb.	Datum	Planänderung
a		
b		
c		
d		
e		
f		
g		

Auftraggeber / Bauherr:

STADT BECKUM
DER BÜRGERMEISTER

Projekt:

"Bau der Straße Obere Brede"	Plan Nr. LP 500 2.3
- Verlängerung Gewerbepark Grüner Weg / Anbindung Neubekumer Straße	Proj.: BE-01
bearbeitet 12.02.2024	Datum 12.02.2024
gezeichnet 12.04.2012	Zeichen LS
geprüft	Gr.

AUSFÜHRUNGSPLANUNG

Lageplan Blatt 3
Obere Brede

Maßstab 1:250

Aufgestellt:

IBB Stadt- und Teilplanung
Freiraum- und Ökologisierung
Bebauung

INGENIEURBÜRO BAUMGARTEN Wiesenstraße 17
50814 Bonn
Tel.: 02281 317 600
Mail: info@baumgarten.de

Beratender Ingenieur:

(Dipl.-Ing. Dirk Baumgarten)