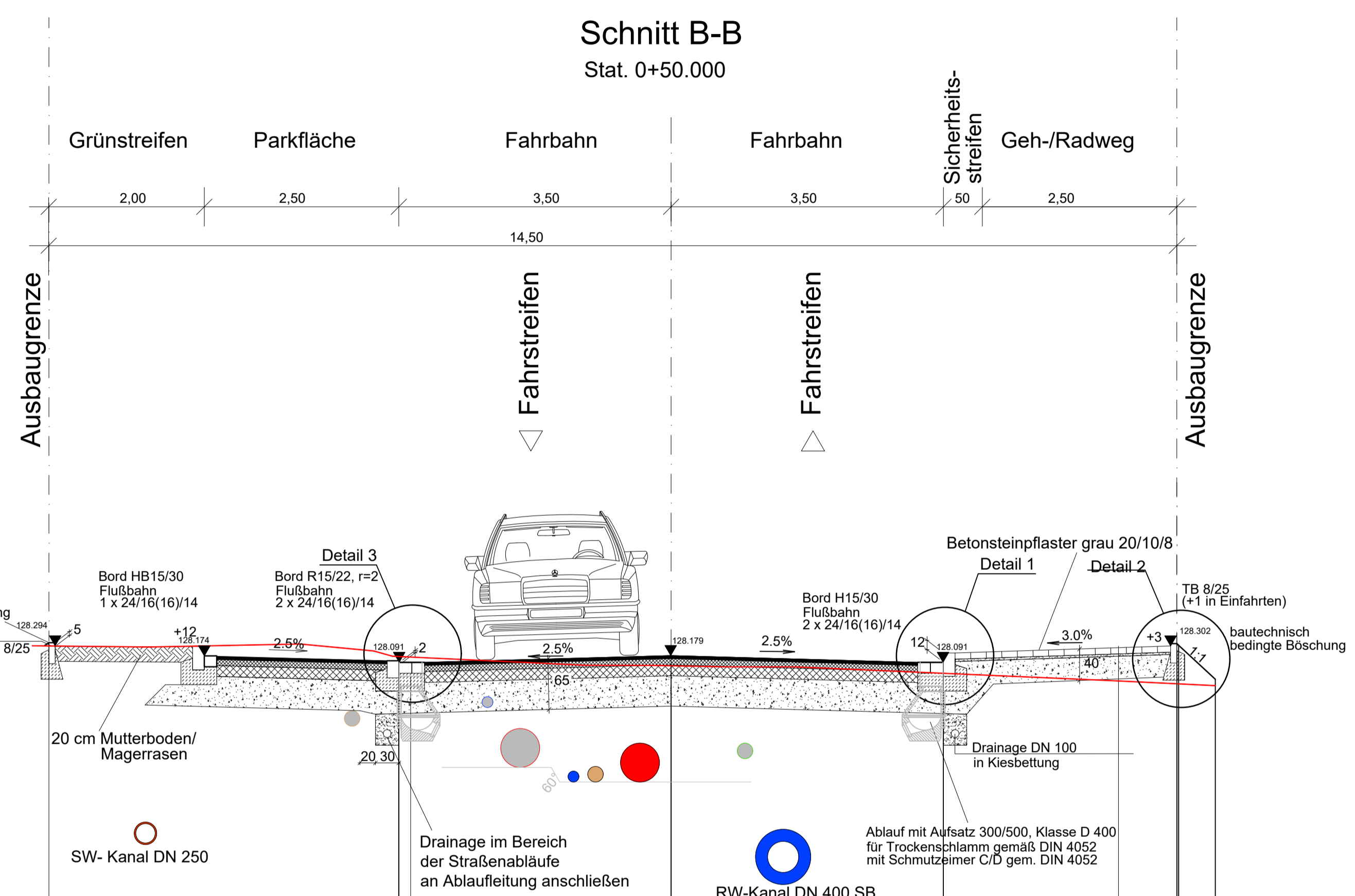
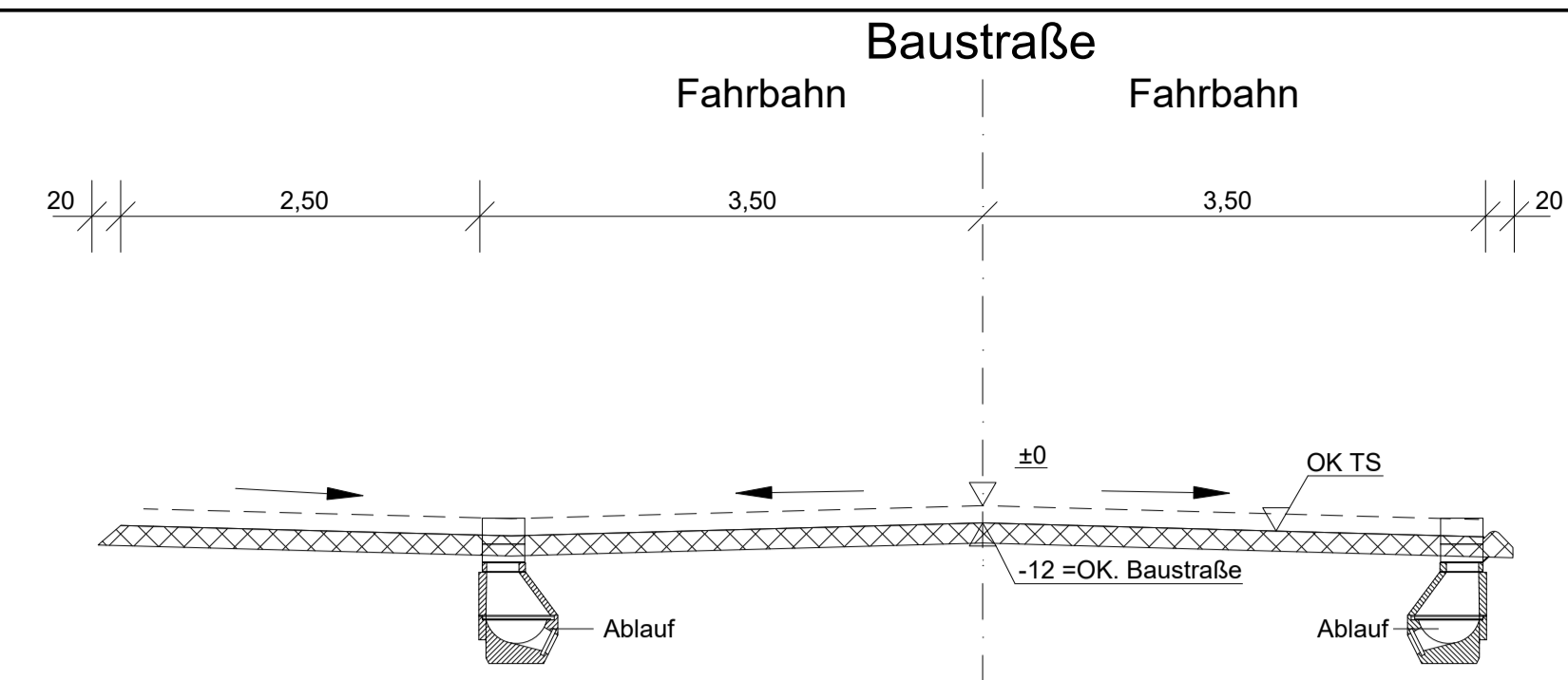
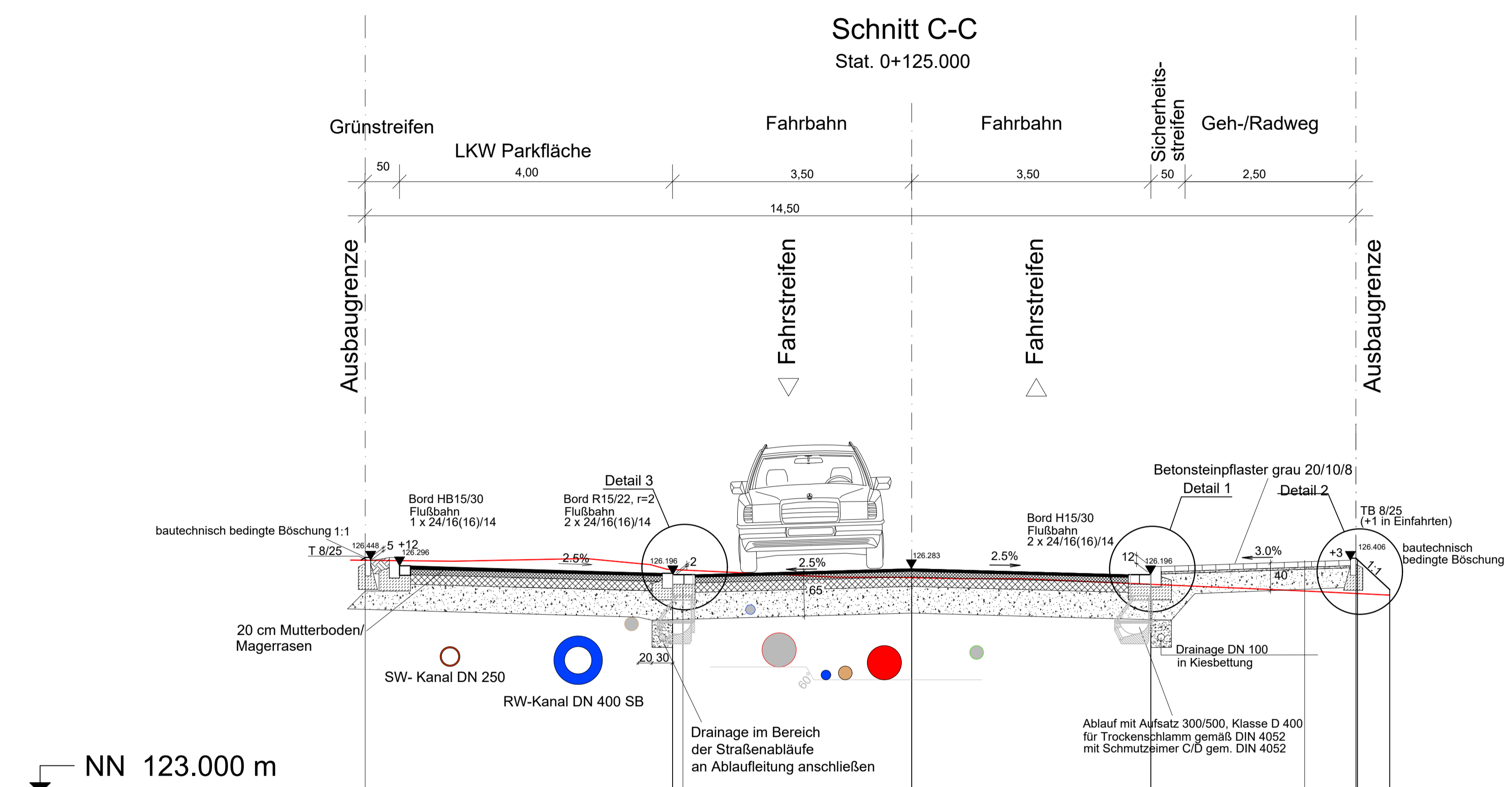


- vorh. Steuerkabel DN 140 wird umverlegt
- vorh. Wasserleitung DN 500 wird zurückgebaut
- vorh. Wasserleitung DN 200 wird umverlegt
- vorh. Gasleitung DN 200
- gepl. Steuerkabel DN 140
- gepl. Wasserleitung DN 500
- gepl. SW-Kanal DN 250 SN 8, PVC-U
- gepl. RW-Kanal DN 400 SB



Neuzustand	Höhe	128.344	128.294	128.112	128.179
	Abstand	-8.060	-5.000	-3.500	0.000
Urgelände	Höhe	128.326	128.278	128.169	128.051
	Abstand	-4.769	-4.250	-3.561	-0.246



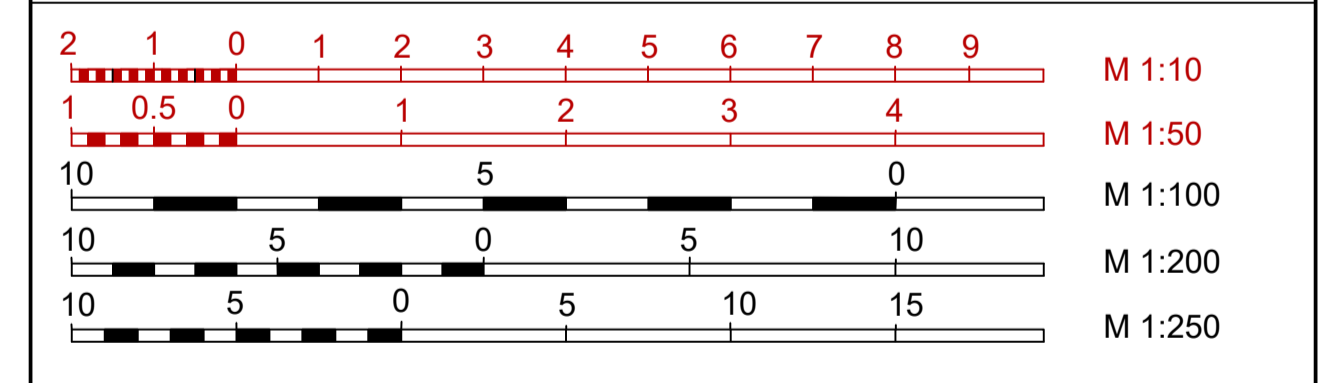
Neuzustand	Höhe	126.448	126.398	126.216	126.283
	Abstand	-8.060	-7.500	-3.500	0.000
Urgelände	Höhe	126.410	126.362	126.253	126.135
	Abstand	-4.769	-4.250	-3.561	-0.246

Die hier dargestellten Ver- und Entsorgungsleitungen sind nur auszugsweise und erheben keinen Anspruch auf Vollständigkeit und Lagegenauigkeit. Aktuelle Leitungspläne sind vom jeweiligen Netzbetreiber einzuholen und zu beachten.

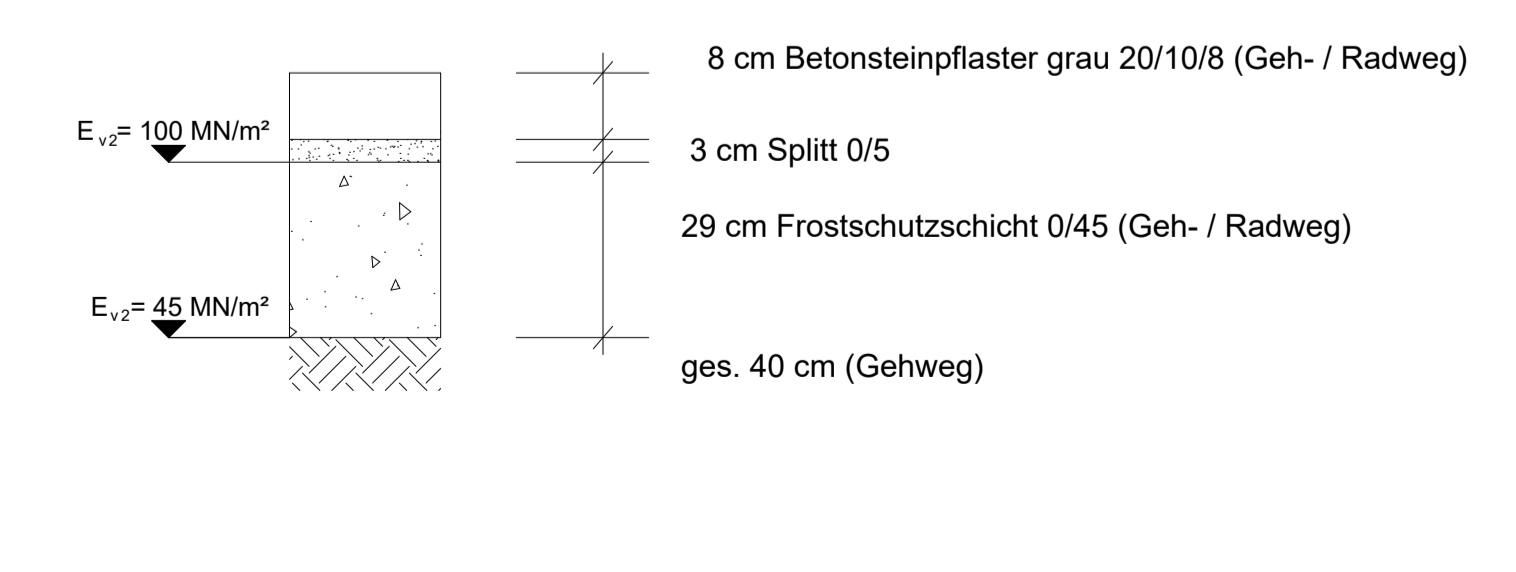
Vor der Ausführung sind alle Maße vom Auftragnehmer verantwortlich zu prüfen. Unstimmigkeiten sind der Bauleitung zu melden.

bearb.	Datum	Planänderung
a		
b		
c		
d		
e		
f		
g		

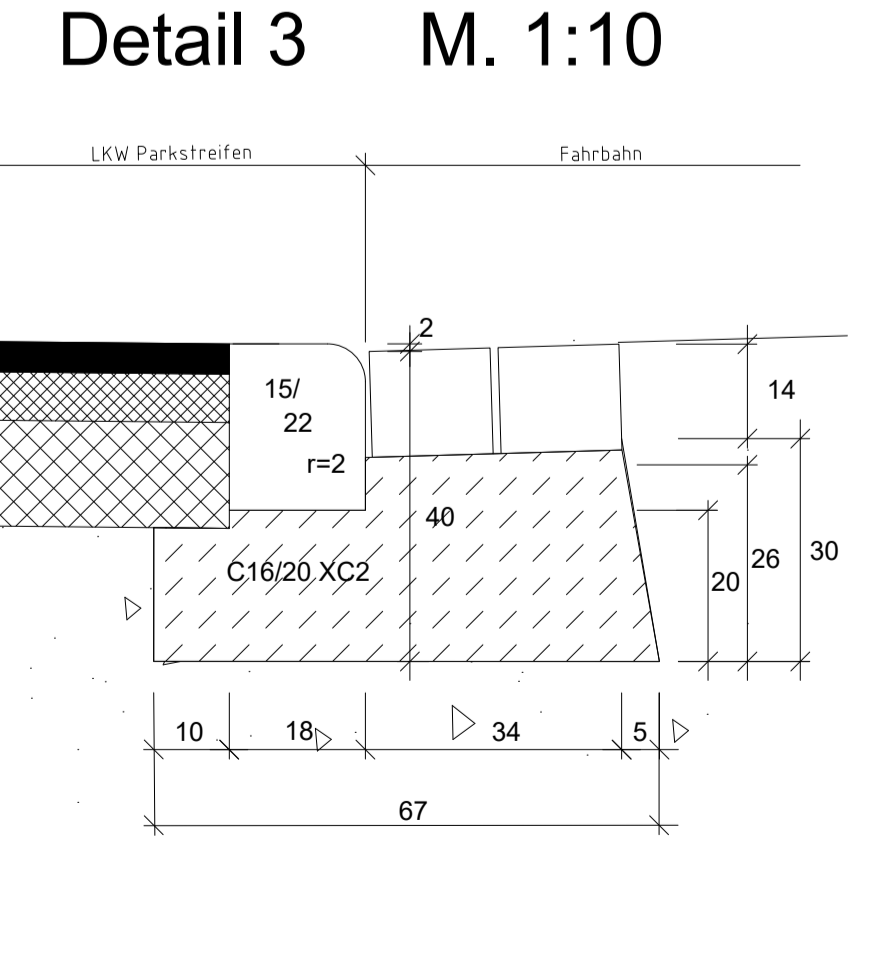
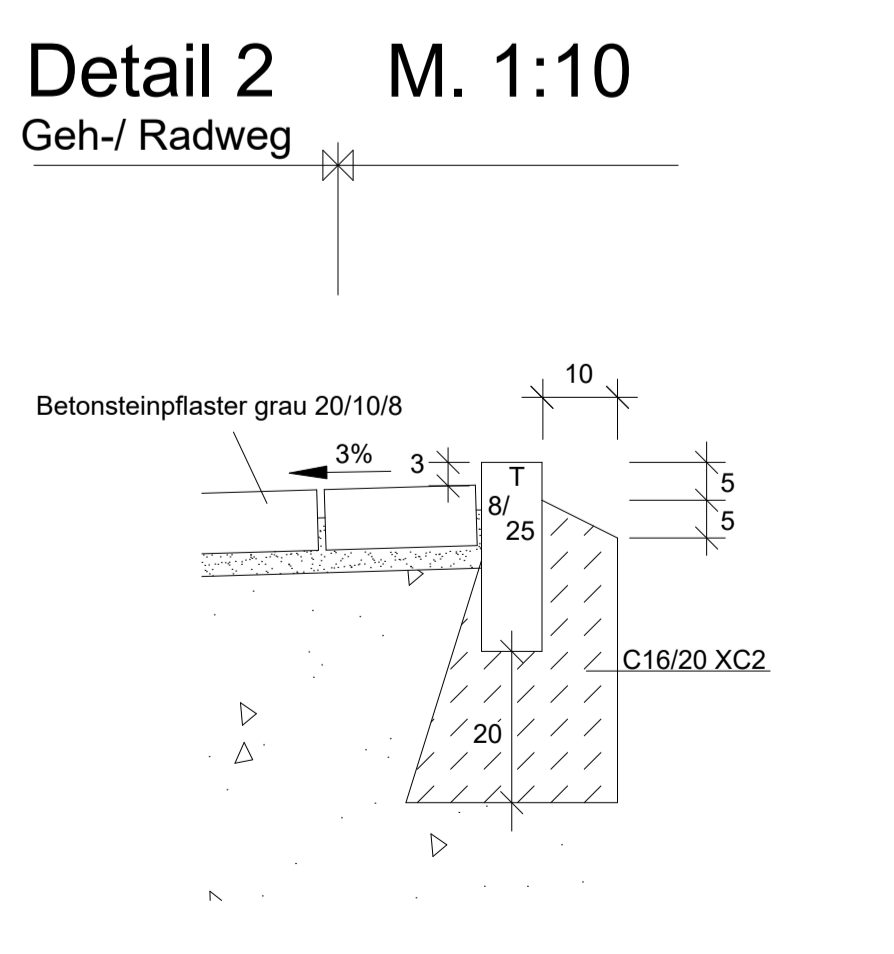
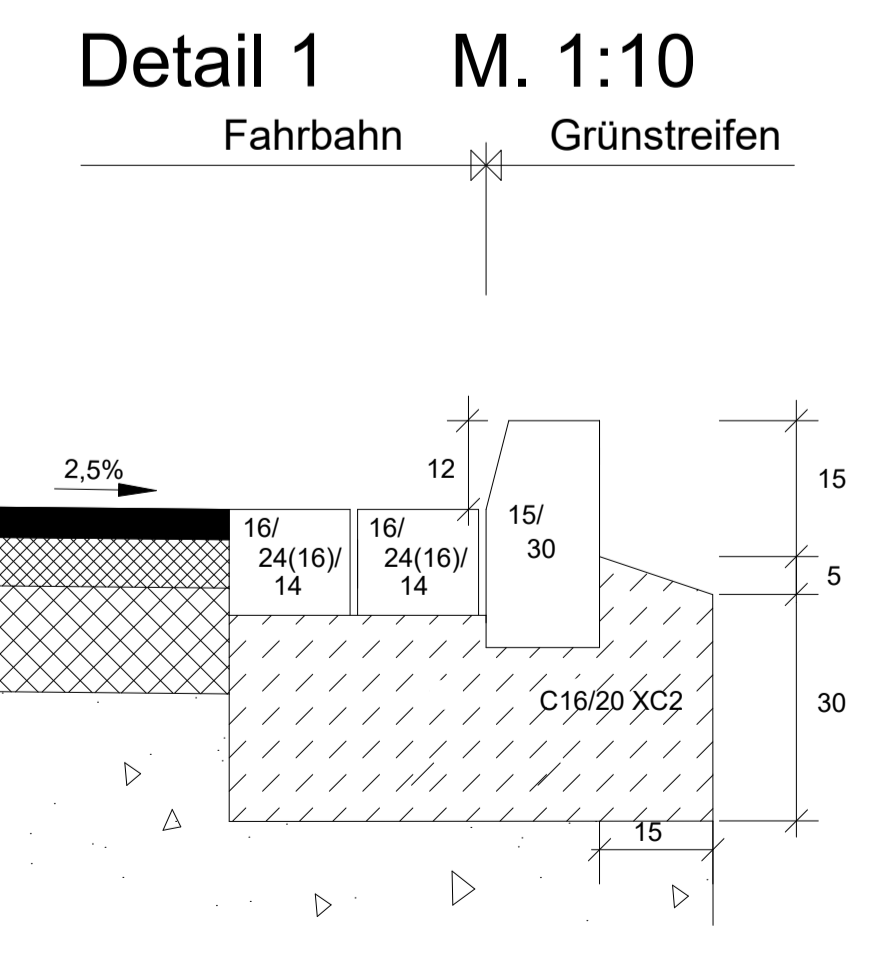
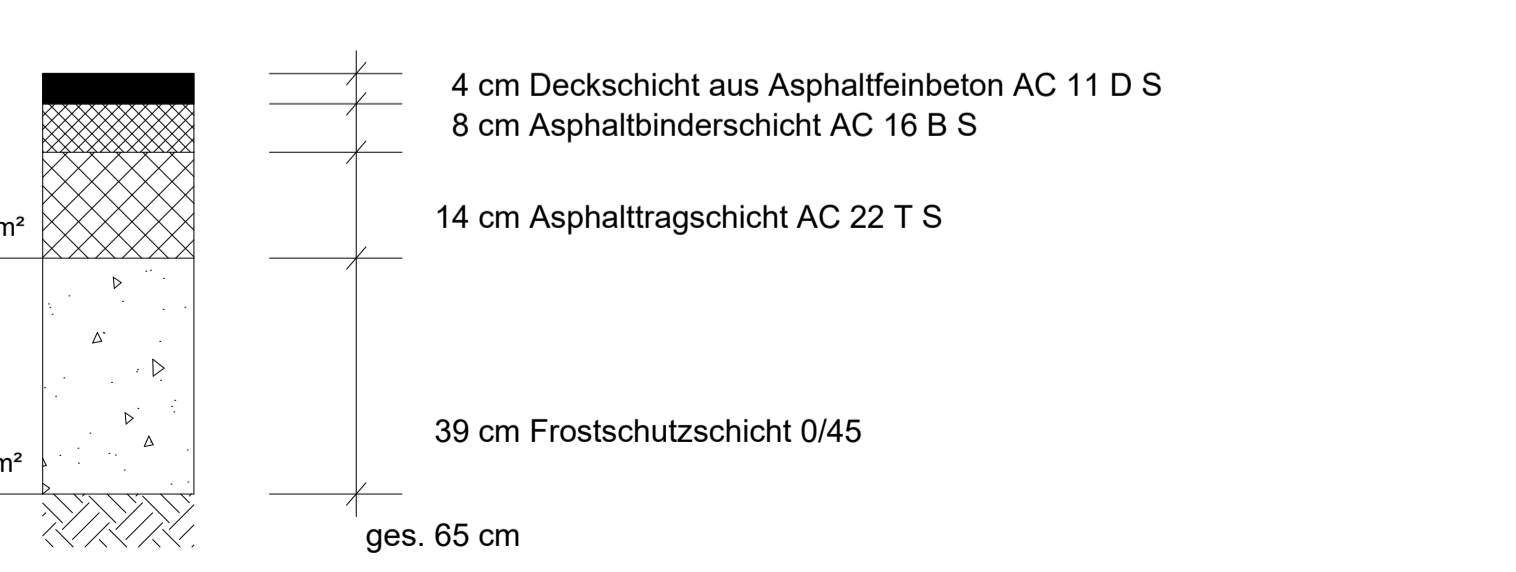
Auftraggeber / Bauherr: **STADT BECKUM**  
DER BÜRGERMEISTER



**Deckenaufbau Geh- / Radweg**  
gepflastert, M. 1:10  
(Vollausbau)  
gem. RStO 01, Tafel 7, Zeile 1



**Deckenaufbau Fahrbahn, LKW- Stellplatz, Zufahrt LCB, M. 1:10**  
(Vollausbau)  
Straßenbau gem. RStO 01, Tafel 1, Zeile 1  
Bauklasse II / 65, Asphaltdecke



Projekt: **B-Plan 60 Gewerbegebiet "Obere Brede / Tuttenbrock"**  
3. BA Steinkühlerstraße (1. Abschnitt)  
RQ und Details

Plan Nr. RQ 500 3.2  
Projekt Nr.   
bearbeitet 12.02.2024 LS  
gezeichnet 26.04.2016 LS  
geprüft

**Ausführungsplanung**  
Regelquerschnitt  
Steinkühlerstraße  
Maßstab 1:50/10

Aufgestellt: **IBB INGENIEURBÜRO BAUMGARTEN**  
Beratender Ingenieur:   
(Dipl.-Ing. Dirk Baumgarten)