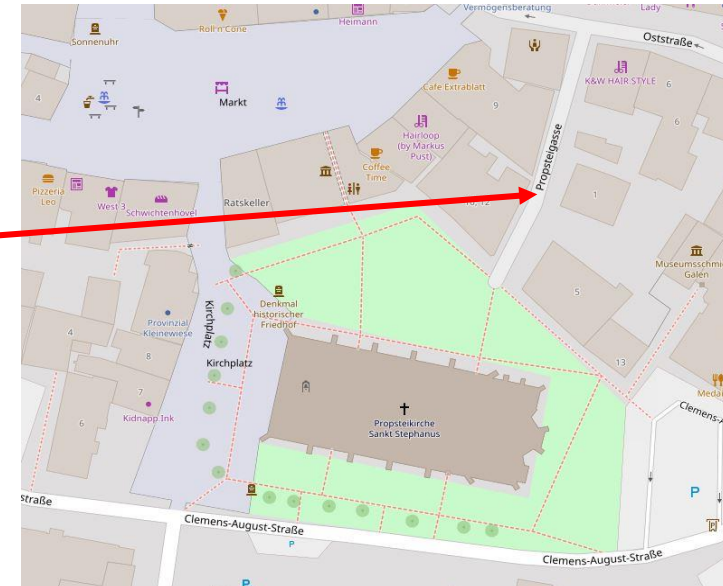
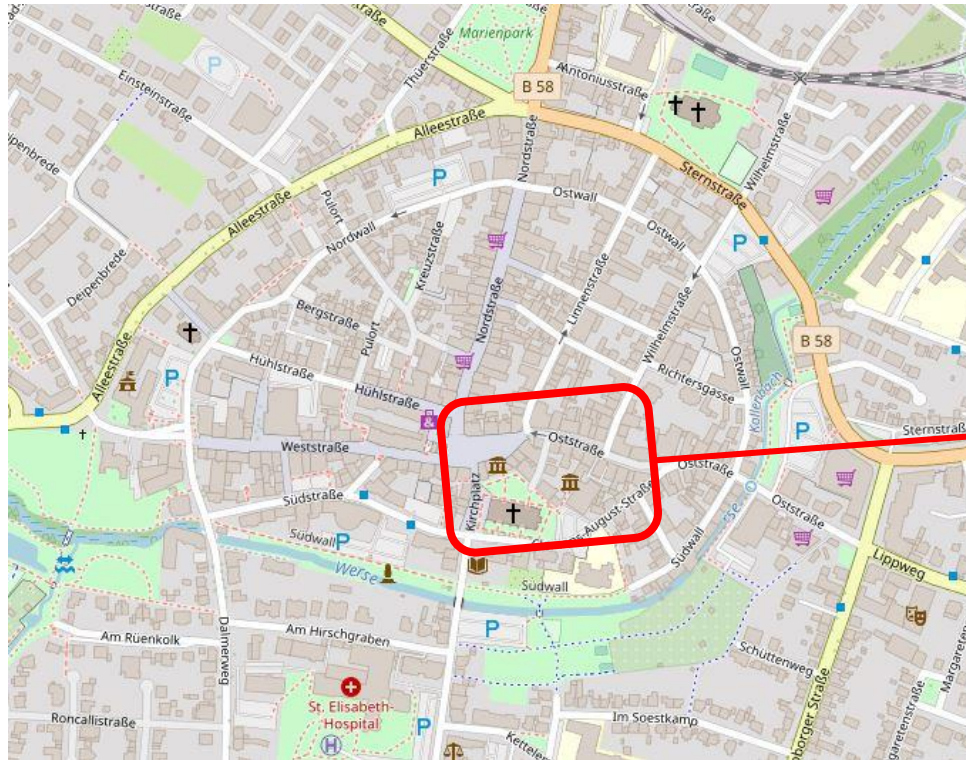


Ausbau der Propsteigasse



1. Bestand
2. Lageplan Verkehrsanlage / Ausstattung
3. Querschnitt
4. Materialkatalog

Die Maßnahme befindet sich zwischen der „Oststraße“ und der Straße „Kirchplatz“ und umfasst ein Fläche von ca. 360 m².



Quelle: OpenStreetMap

1. Bestand
2. Lageplan Verkehrsanlage / Ausstattung
3. Querschnitt
4. Lage

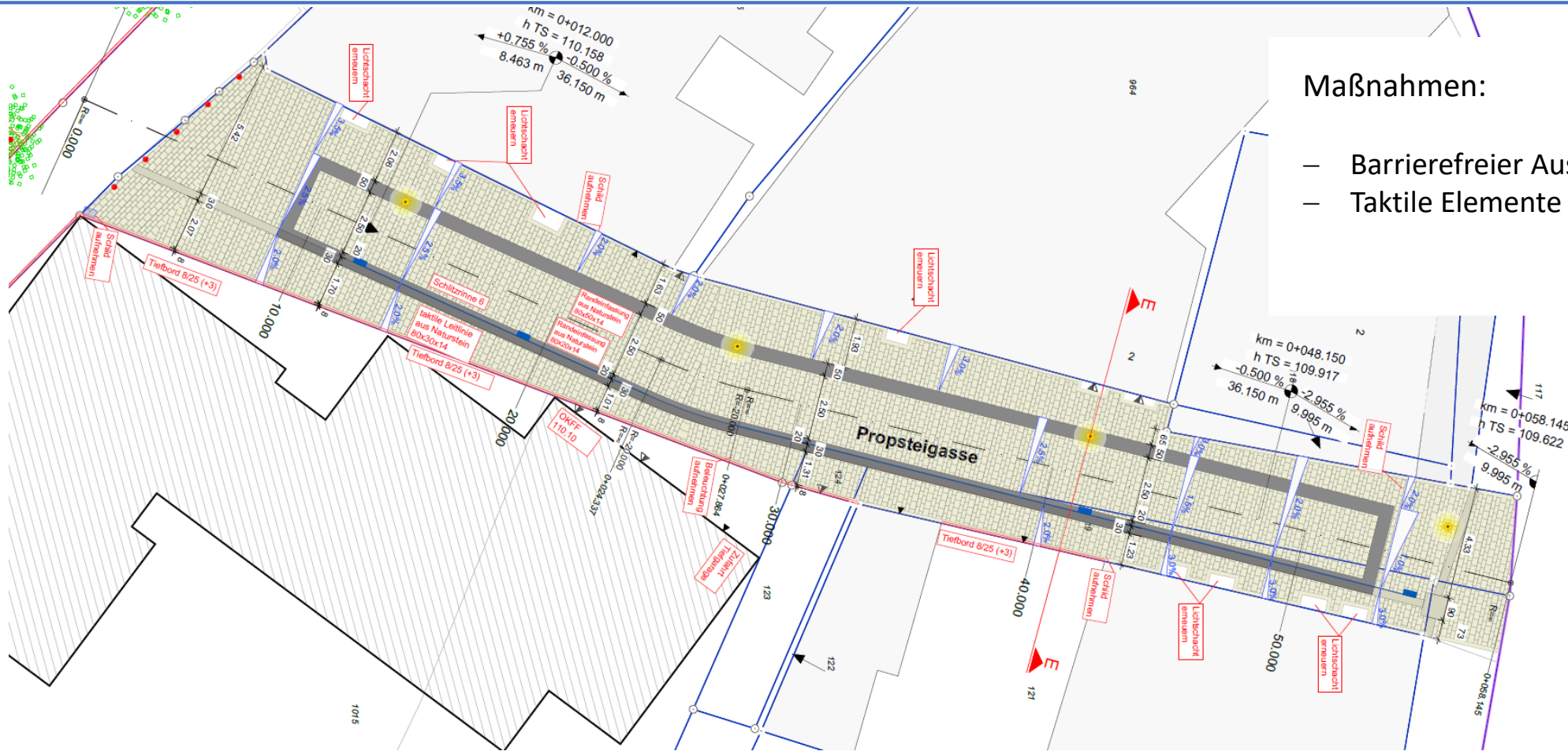
Bestand Propsteigasse



Quelle: Fotodokumentation, Stand: 02/2022

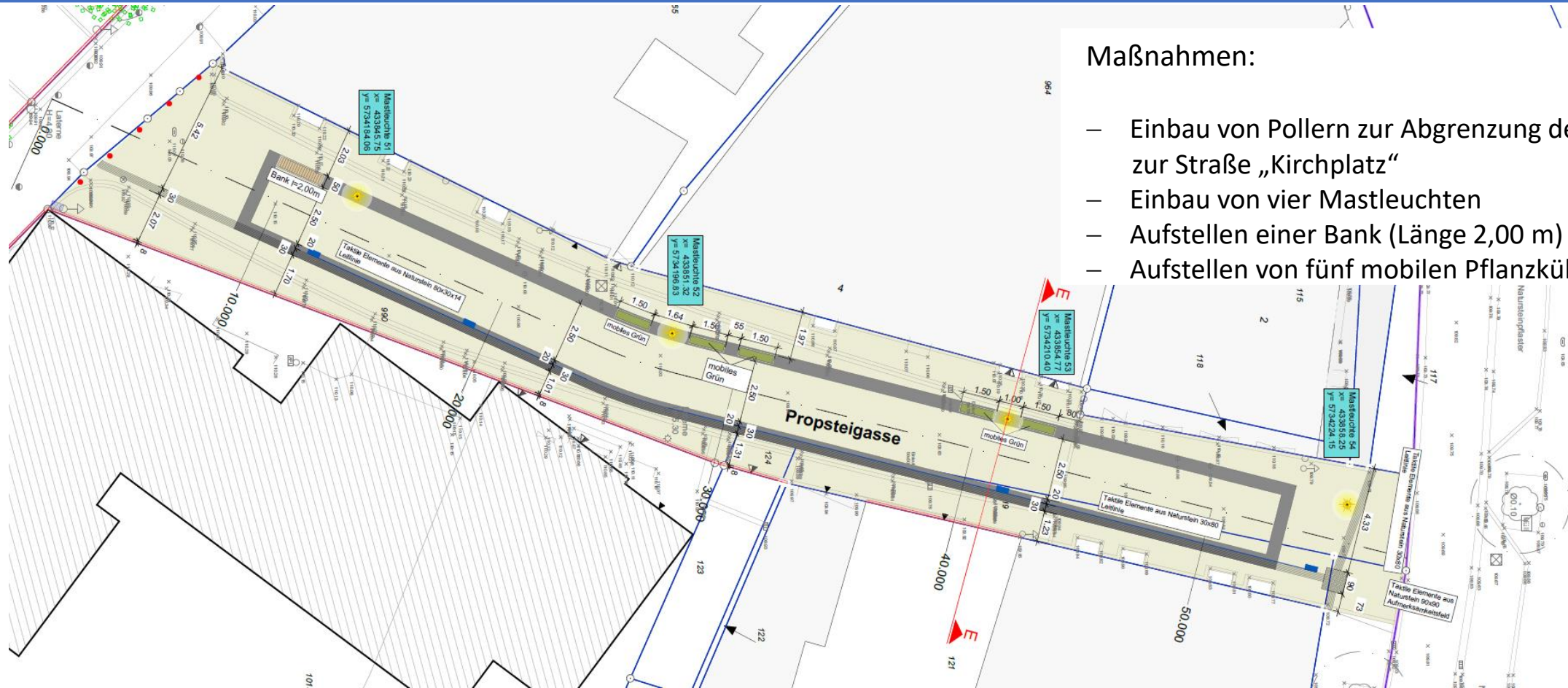
1. Bestand
2. Lageplan Verkehrsanlage / Ausstattung
3. Querschnitt
4. Materialkatalog

Lageplan, Verkehrsanlage



Maßnahmen:

- Barrierefreier Ausbau in Pflasterbauweise
- Taktile Elemente aus Naturstein



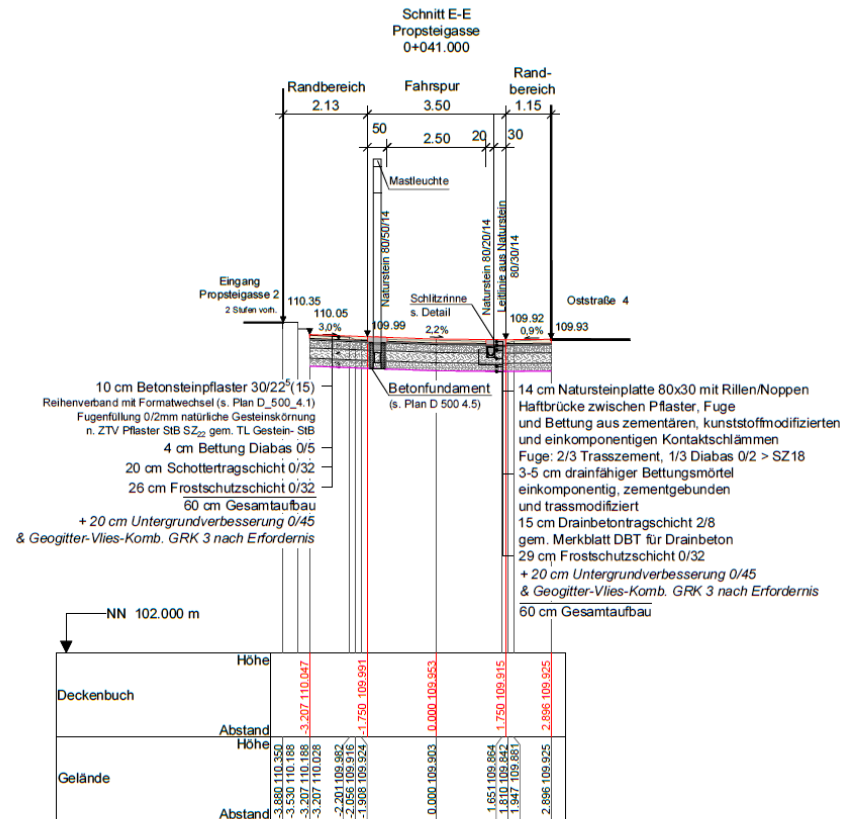
Maßnahmen:

- Einbau von Pollern zur Abgrenzung der „Propsteigasse“ zur Straße „Kirchplatz“
- Einbau von vier Mastleuchten
- Aufstellen einer Bank (Länge 2,00 m)
- Aufstellen von fünf mobilen Pflanzkübeln

1. Bestand
2. Lageplan Verkehrsanlage / Ausstattung
3. Querschnitte
4. Materialkatalog

Querschnitt

Propsteigasse / Schnitt E-E



1. Bestand
2. Lageplan Verkehrsanlage / Ausstattung
3. Querschnitt
4. Materialkatalog

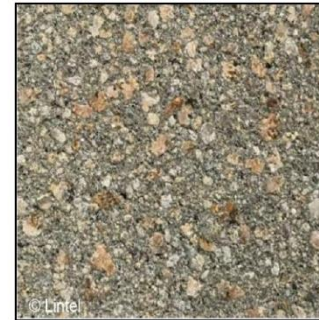
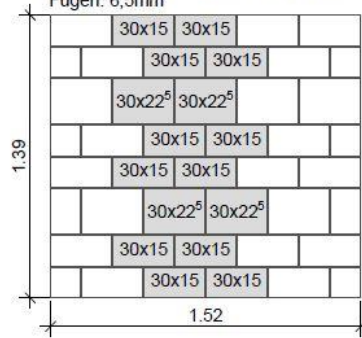
Fahrbahn

Detail Pflasterverlegemuster

Pflasterverlegemuster für die Fahrbahn

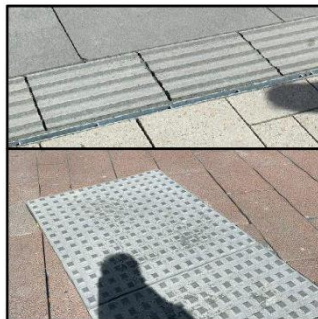
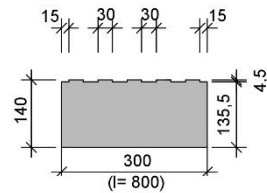
Material: Toledo Typ 2 30/22⁵(15)/10 cm;
granit-mittelbeige, ohne Fase
Fugenfüllung 0/5 mm natürliche Gesteinskörnung
n. ZTV Pflaster-StB SZ₂₂ gem. TL Gestein-StB

Reihenverband mit zwei Formaten Fugen: 6,5mm

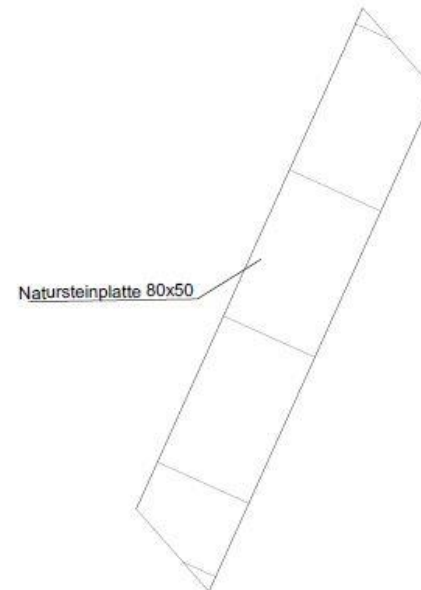


Taktile Elemente, Naturstein mit Rillen, L= 0,8 m / B= 0,3 m / H= 0,14 m
Natursteinbänderung L= 0,8 m / B= 0,5 m / H= 0,14 m

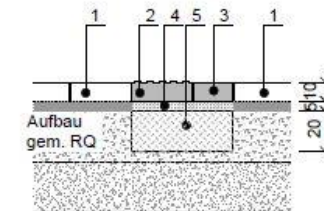
Natursteinplatte
mit Rillen
M. 1:10
Bemaßung in mm



Detail Bänderung aus Naturstein



Detail Taktile Elemente

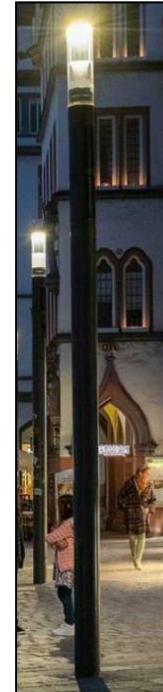
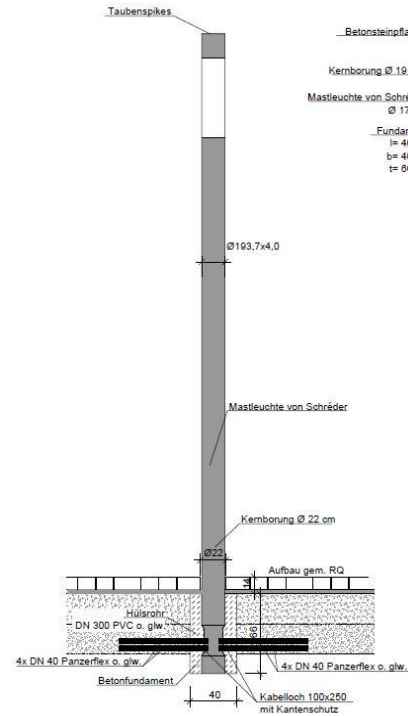


- 1 10 cm Betonsteinpflaster
- 2 14 cm Natursteinplatte 30x80 mit Rillen
Haftbrücke zwischen Pflaster, Fuge
und Bettung aus zementären, kunststoffmodifizierten
und einkomponentigen Kontaktschlämmen
Fuge: 2/3 Trasszement, 1/3 Diabas 0/2 > SZ18
- 3 14 cm Natursteinplatte 80x20
- 4 3-5 cm drainfähiger Bettungsmörtel
einkomponentig, zementgebunden
und trassmodifiziert
- 5 20 cm Drainbetontragschicht 2/8 gem. Merkblatt DBT
für Drainbeton

Beleuchtung

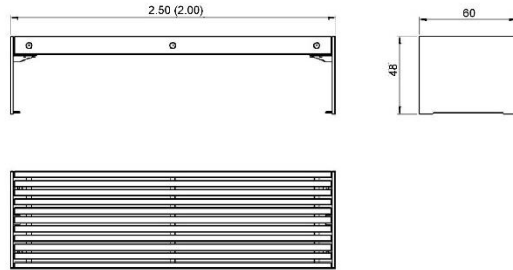
Mastleuchten mit LEDs H= 3,68m

Einbau Mastleuchte

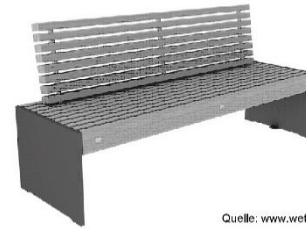


Bank

Detail Bänke

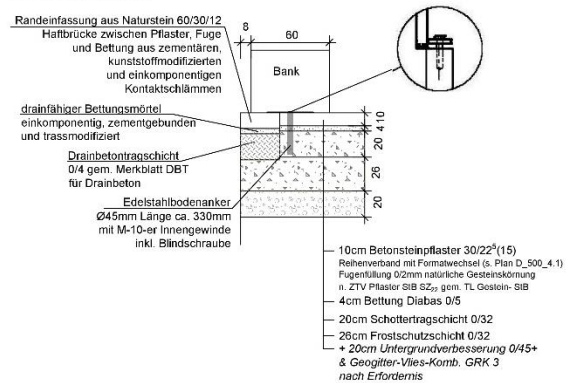


Quelle: www.wetz.de



Quelle: www.wetz.de

In Betonsteinpflaster



Ausbau der Propsteigasse



Vielen Dank für Ihre Aufmerksamkeit !

