

Neuunterbringung THW OV Beckum

THW-Bauprogramm



Die Bundesanstalt für Immobilienaufgaben

Die Immobiliendienstleisterin des Bundes

Unternehmensstruktur

**Bundesunmittelbare, rechtsfähige Anstalt
des öffentlichen Rechts**

Gründung durch BImA-Errichtungsgesetz

Seit 01.01.2005 „am Markt“

**Nachfolge der
Bundesvermögensverwaltung**

**Leitung durch BImA Vorstand, dieser wird
durch den Verwaltungsrat (Politik u.
Wissenschaft) unterstützt**

Unsere Aufgaben

**Ressortübergreifendes
Immobilienmanagement**

**Grundstücks- und Raumbeschaffung für
Bundeszwecke**

Verwertung entbehrlicher Grundstücke

**Vermietung und Verpachtung von
Wohnungen**

Forstliche Dienstleistungen

Das Technische Hilfswerk

Struktur

- **Nicht-rechtsfähige Bundesanstalt im Geschäftsbereich des Bundesministeriums des Innern, für Bau und Heimat**
- **98 % der Angehörigen engagieren sich ehrenamtlich (ca. 88.000 Menschen)**
- **2 % Hauptamtliche**
- **Leitung Sabine Lackner, Bonn;
Vizepräsident Dierk Hansen**
- **Hauptamt verteilt sich auf 8 Landesverbände und 66 Regionalstellen (für Beckum ist das Rst. Münster)**
- **Haupt- und Ehrenamt arbeiten eng zusammen**

Das Technische Hilfswerk

Aufgaben

Das THW steht in Not- und Unglücksfällen der Bevölkerung mit Technik und Know-how in Deutschland und weltweit helfend zur Seite.

THW wird tätig

- auf Ersuchen von für die Gefahrenabwehr zuständigen Stellen bei der Wahrnehmung ihrer Aufgaben
- auf Anforderung oberster Bundesbehörden, wenn das Bundesministerium des Innern, für Bau und Heimat zustimmt.

Auszug aus dem Gesetz über das technische Hilfswerk:

(2) Die technische Unterstützung nach Absatz 1 Satz 2 umfasst insbesondere

- technische Hilfe im Zivilschutz,
- Einsätze und Maßnahmen im Ausland im Auftrag der Bundesregierung,
- Bekämpfung von Katastrophen, öffentlichen Notständen und Unglücksfällen größeren Ausmaßes auf Anforderung der für die Gefahrenabwehr zuständigen Stellen sowie
- Unterstützungsleistungen und Maßnahmen im Sinne der Nummern 1 bis 3, die das Technische Hilfswerk durch Vereinbarung übernommen hat.

(3) Das Technische Hilfswerk besteht aus Personen, die sich freiwillig zum ehrenamtlichen Dienst im Technischen Hilfswerk verpflichtet haben (Helferinnen und Helfer) und aus hauptamtlich Beschäftigten. Die Helferinnen und Helfer stehen zum Bund in einem öffentlich-rechtlichen Amtsverhältnis, das sich nach den Vorschriften dieses Gesetzes bestimmt; sie sind grundsätzlich in Ortsverbänden organisiert.

Einsätze des THW OV Beckum



Wohnungsbrand in Ahlen
2023, Einsatz eines
Baufachberaters



Einsätze in NRW und
im Ahrtal 2021



Verleihung der
Bundesflutmedaille 2023

Grundstücks- und Raumbeschaffung für das THW

Neuunterbringung des THW Ortsverbandes Beckum

Der THW OV Beckum ist aktuell nicht bedarfsgerecht untergebracht.

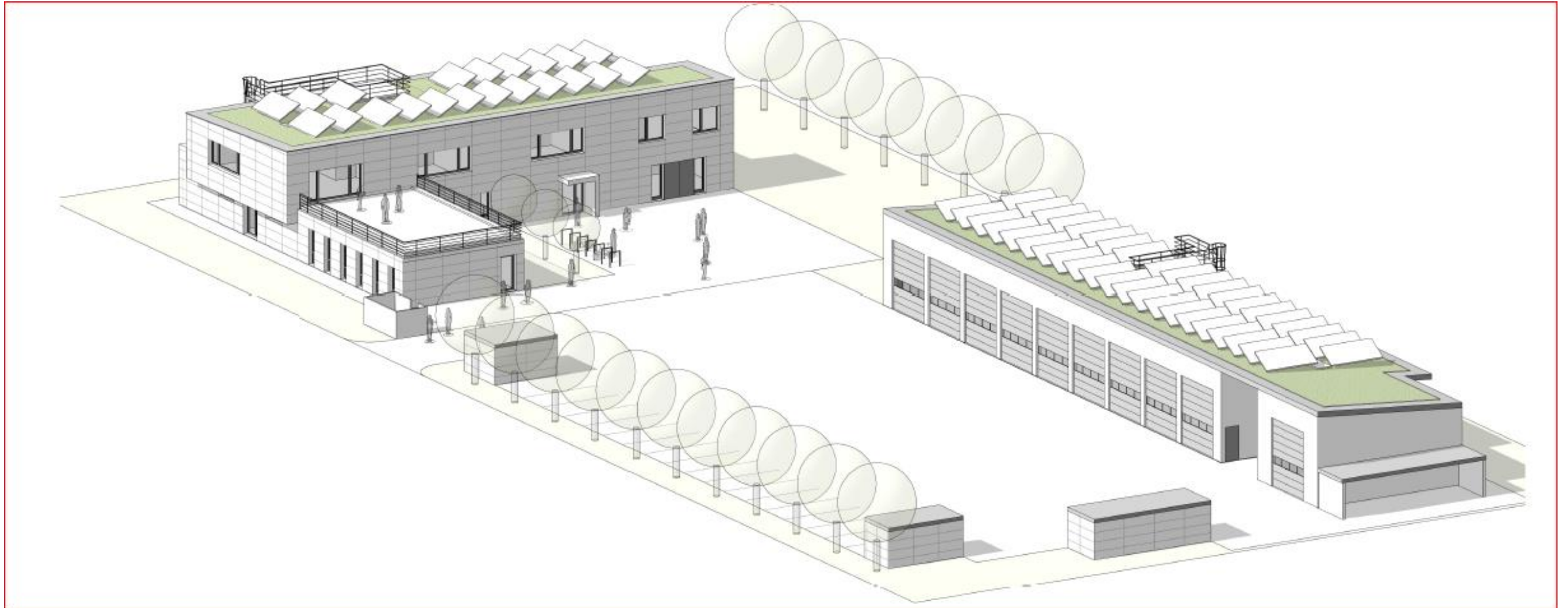
- Mehrbedarf an Flächen und Funktionen im Gebäude
- Einhaltung der ges. Vorgaben aus dem Arbeitsstätten- und Gesundheitsschutz sowie der IT-Sicherheit

Zur Umsetzung dieses und anderer Vorhaben innerhalb der Bundesrepublik hat der Bund das **THW-Bauprogramm** aufgelegt.

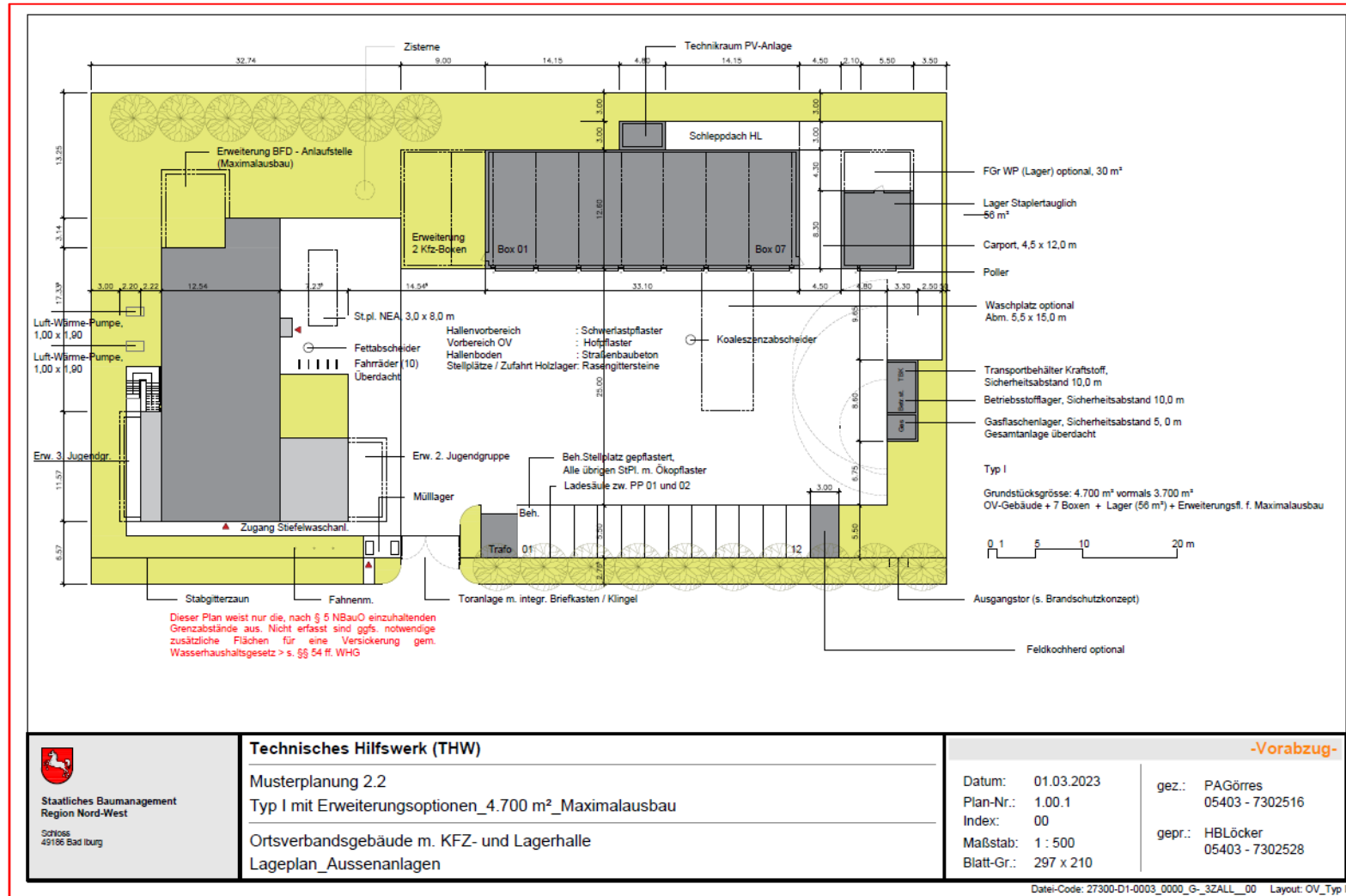
Das THW - Bauprogramm

- **Einheitliche Musterplanung für das gesamte Bundesgebiet**
- **Errichtung der einzelnen Ortsverbände durch Totalunternehmer**
- **Betreuung durch Bauverwaltungen der Länder**
- **Gebäudestandard EGB 40 und Nachhaltigkeitsniveau analog zu BNB-Silber-Standard (z.B. Wärmepumpe, Photovoltaik, Regenwassernutzung durch Zisternen)**
- **Gebäude sollen weitgehend barrierefrei errichtet werden**
- **Ziel: Umsetzung bis 2030**

THW-Bauprogramm - Entwürfe (Ansicht)



THW-Bauprogramm - Entwürfe (Grundriss)

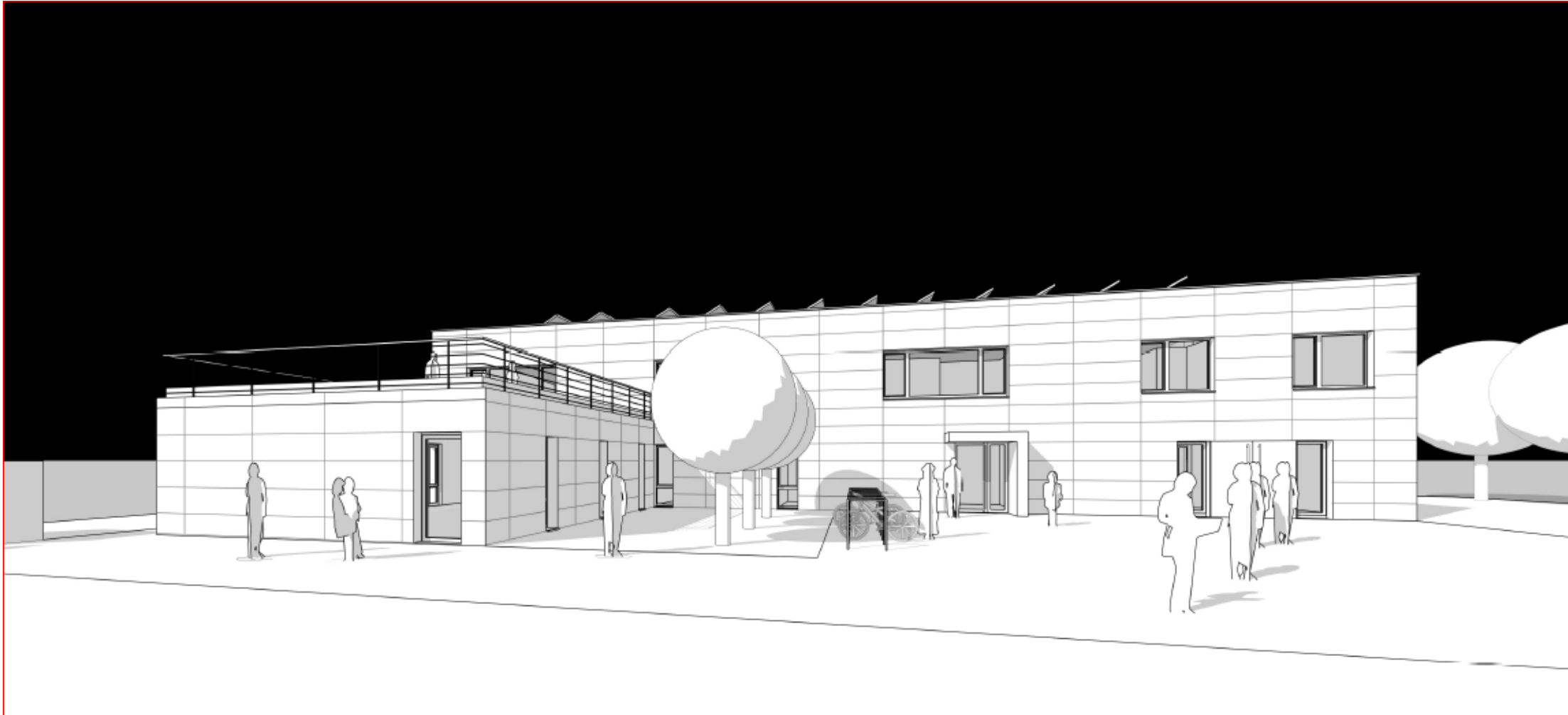




Musterplanung Ansicht Haupteingang mit Fahrradständer



Musterplanung Ansicht Haupteingang mit Umkleide

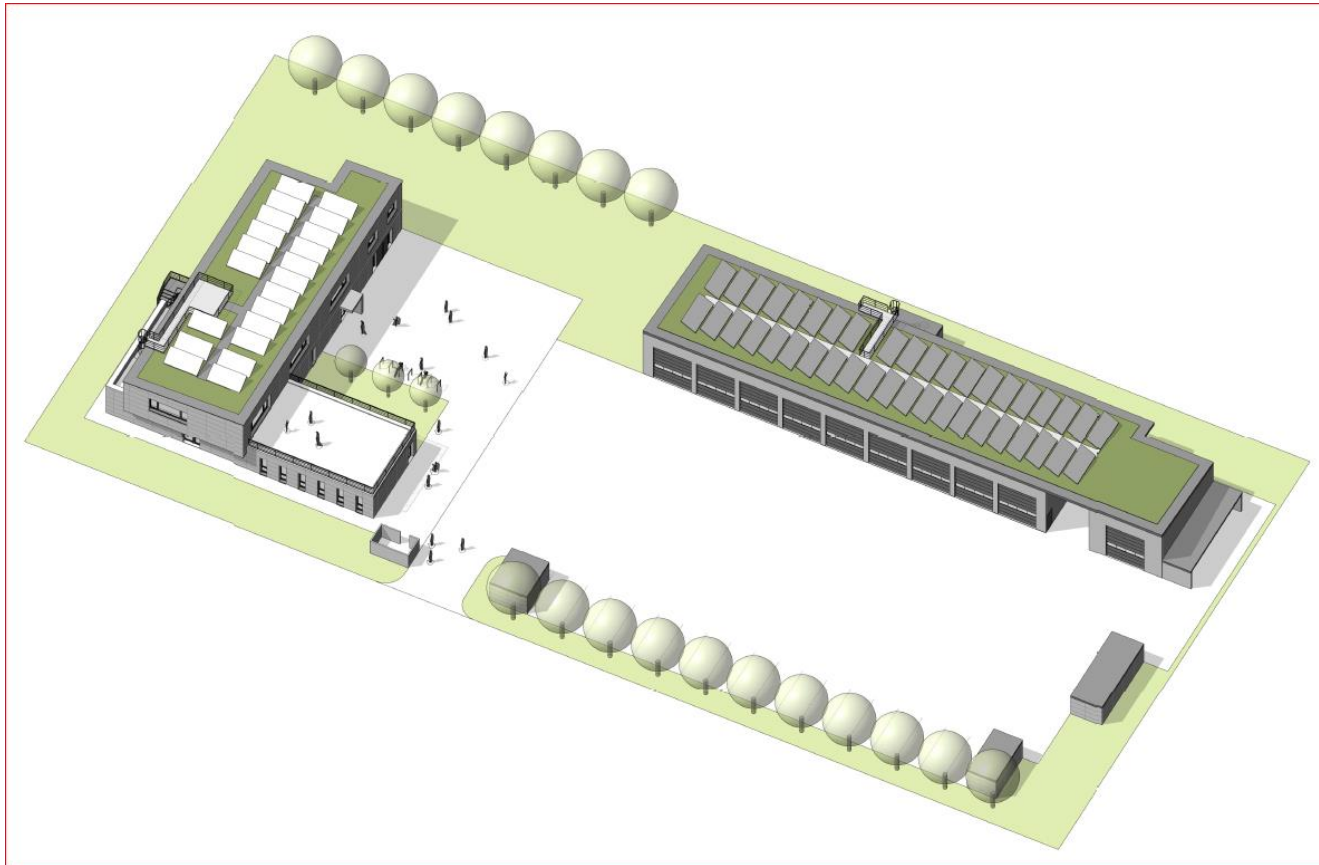


Musterplanung Ansicht Rückseite Unterkunft

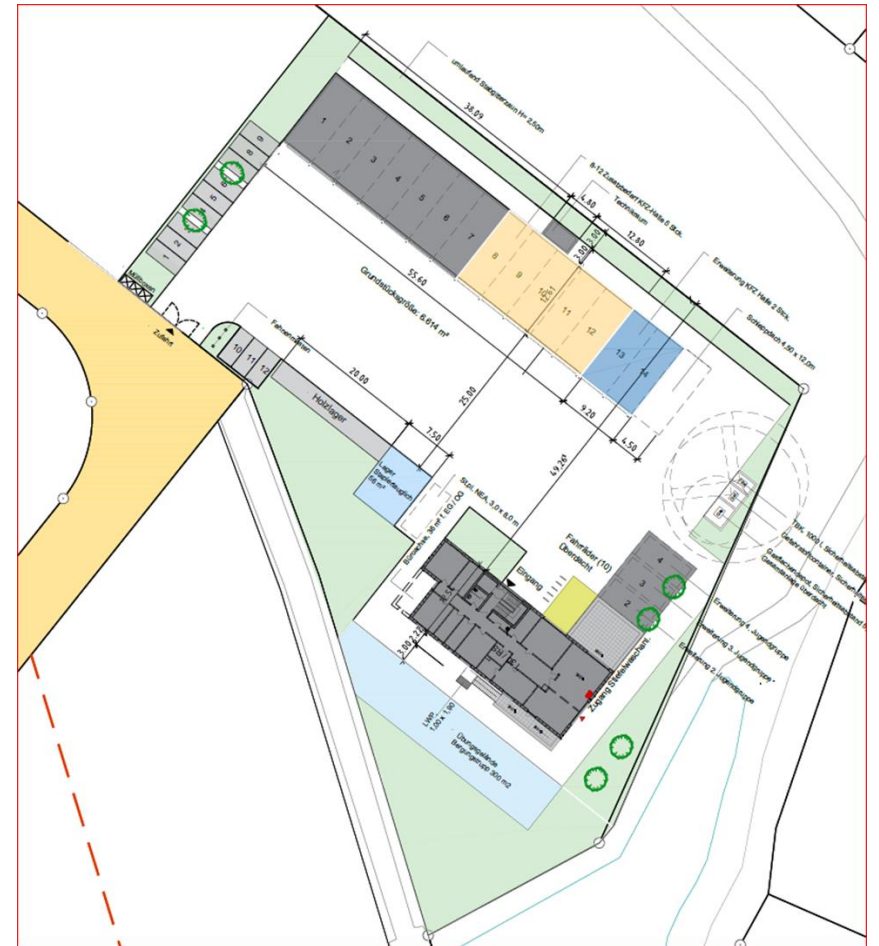


Musterplanung Ansicht Haupteingang mit KFZ-Halle





Übersicht Unterkunft und KFZ-Halle
nach Musterplanung



Anordnung der Gebäude in
Beckum