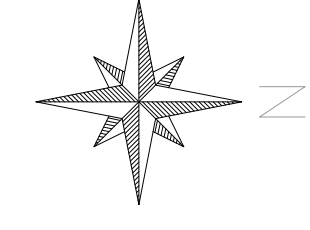


Legende

Anlage 2 zur Vorlage 2024/0114

Bestand/Vermessung:		Planung:	
Kartennetzesweiche Grenzpunkte	WV 2/50	gepl. Fahrbahn	gepl. Geh- Radweg
Gebäudehöhe (Wand)	□	gepl. Grünfläche	Zum Sicherheitsstreifen
Böschung	▭	gepl. Gehweg	gepl. Baum Tilia 'Barbant'
Verkehrsschild	▭	30m Sicherheitsstreifen	voh. Straßenlaterne
Halleckle	▭	gepl. Parkplatz	gepl. Straßeneinlauf
Ampeleinlage	▭	Zufahrt (Pflaster)	
Mauer	▭		
Zaun	▭		
Hecke	▭		
Baum (geschützt)	○		
Kronendurchmesser = maßstäblich	○		
Baum (unge schützt)	○		
Kronendurchmesser = maßstäblich	○		
Schieber	▭		
Wasser	▭		
Gas	▭		
Tafelzelle	□		
Fachmeter	□		
Latene	□		
Polsterfläche	▭		
Schraffieren	▭		
Ordnung	▭		
Uniformer	▭		
Schuldbau	▭		
Beton-Schlaglöcher-Doppelmast	▭		
Schachtrube	▭		
Kabelschicht	▭		
Hydrant (oberirdisch)	▭		
Hydrant (unterirdisch)	▭		
Straßsenkasten	▭		
Fördergrenze	---		
gepl. Straßeneinlauf	▭		

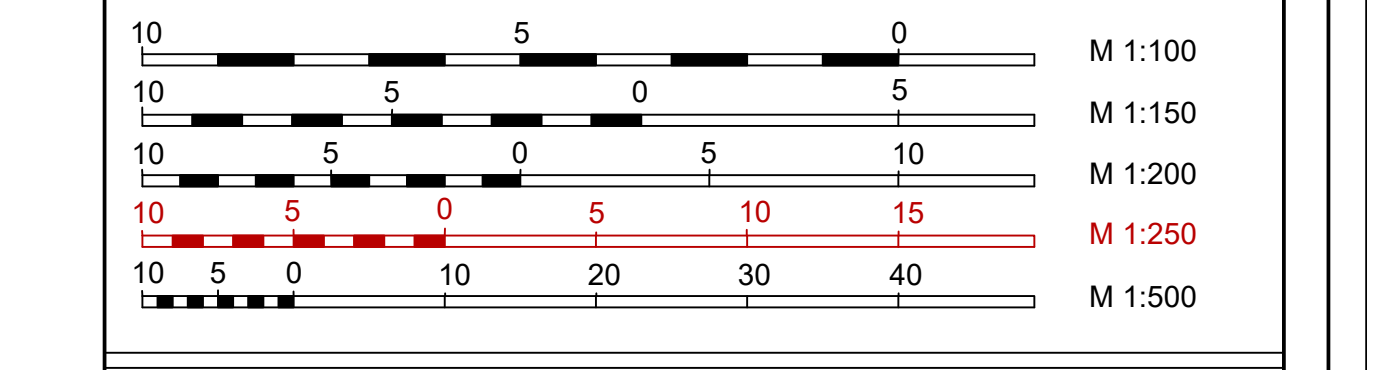


Die hier dargestellten Ver- und Entsorgungsleitungen sind nur auszugswweise und erheben keinen Anspruch auf Vollständigkeit und Lagegenauigkeit.
 Aktuelle Leitungspläne sind vom jeweiligen Netzbetreiber einzuholen und zu beachten.

Vor der Ausführung sind alle Maße vom Auftragnehmer verantwortlich zu prüfen. Unstimmigkeiten sind unverzüglich dem Auftraggeber bzw. seiner örtlichen Bauüberwachung zu melden.

bearb.	Datum	Planänderung
a	19.03.24	ostl. Gehweg zw. "Gewerbehof Grüner Weg" u. "Zunftrstr." ergänzt Stellplätze auf die westliche Seite verschoben, Baumstandorte verschoben Fahrbahnbreite im Bereich der Querungsstelle auf 3,25 m reduziert zwei zusätzliche Baumstandorte zw. Stat. 0+140 bis 0+310, Ostseite
b		
c		
d		

Auftraggeber / Bauherr: **STADT BECKUM**
 DER BÜRGERMEISTER

Projekt:		Plan Nr. LP 500 2.1a
"Bau der Straße Obere Brede"		BE-01
- Verlängerung Gewerbehof Grüner Weg /		
Anbindung Neubeckumer Straße-		
bearbeitet	08.04.2024	Zeichen
gezeichnet	12.04.2012	Gr.
geprüft		
AUSFÜHRUNGSPLANUNG		
Lageplan Blatt 1		
Obere Brede		
Variante 2		Maßstab 1:250
Aufgestellt:	Berater/Ingenieur:	
IBB	INGENIEURBÜRO BAUMGARTEN	
Straßen- und Tiefbauplanung Entwurf- und Überwachungsplanung Bauleitung		(Stp-Ing. Dirk Baumgarten)
Firmenadresse: 50667 Beckum Mollatweg 111-113 Mollatweg 111-113		