

Bestand/Vermessung:		Tafelanzelle	
Kartierungserschweis Grenzpunkte	HWZ-SO	Fachmesser	☐
Gebäudehöhe (Wand)	☐	Lotene	☐
Böschung	☐	Polzeurfaule	☐
Verkehrsschild	☐	Schornstein	☐
Hallestein	☐	Ordnal	☐
Ampeleinlage	☐	Uniform	☐
Mauer	☐	Schallbau	☐
Zaun	☐	Beton-Edelgitter-Doppelmast	☐
Hecke	☐	SchachtGrube	☐
Baum (geschützt)	☐	Kabelschacht	☐
Kronendurchmesser = maßstäblich	☐	Hydrant (oberirdisch)	☐
Baum (unge schützt)	☐	Hydrant (unterirdisch)	☐
Kronendurchmesser = maßstäblich	☐	Strahlensenkasten	☐
Schieber	☐	☐	☐
Wasser	☐	☐	☐
Gas	☐	☐	☐

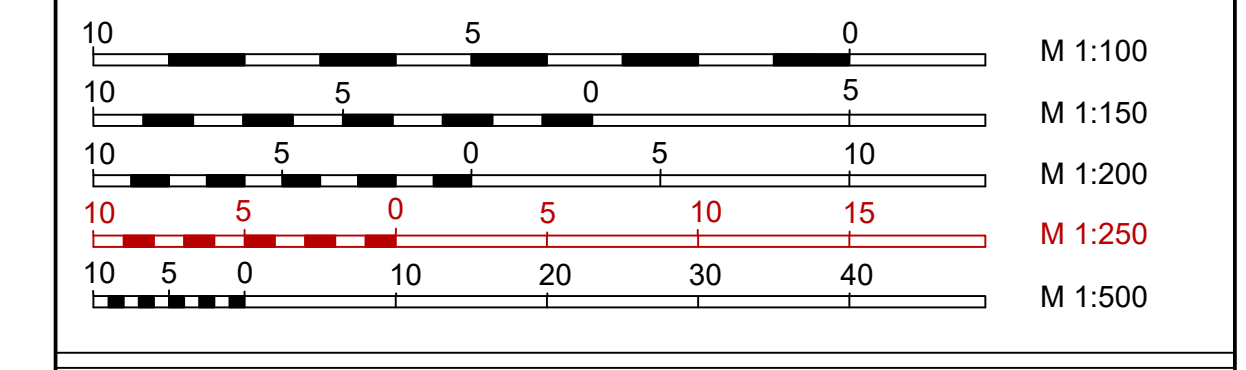
Planung		gepl. Geh- Radweg		Fördergrenze	
gepl. Fahrbahn	☐	Zsm. Sicherheitsstreifen	☐	gepl. Baum Tilia 'Barbant'	☐
gepl. Grünfläche	☐	vorh. Straßenlaterne	☐	gepl. Straßeneintauf	☐
gepl. Gehweg	☐				
30m Sicherheitsstreifen	☐				
gepl. Parkplatz	☐				

Die hier dargestellten Ver- und Entsorgungsleitungen sind nur auszugsweise und erheben keinen Anspruch auf Vollständigkeit und Lagegenauigkeit.
 Aktuelle Leitungspläne sind vom jeweiligen Netzbetreiber einzuholen und zu beachten.

Vor der Ausführung sind alle Maße vom Auftragnehmer verantwortlich zu prüfen. Unstimmigkeiten sind unverzüglich dem Auftraggeber bzw. seiner örtlichen Bauüberwachung zu melden.

bearb.	Datum	Planänderung
a	Gr 19.03.24	Stellplätze auf die westliche Seite verschoben, Baumstandorte verschoben Fahrbahnbreite im Bereich der Querungsstelle auf 3,25 m reduziert zwei zusätzliche Baumstandorte zw. Stat. 0+140 bis 0+310, Ostseite
b		
c		
d		
e		

Auftraggeber / Bauherr: **STADT BECKUM**
 DER BÜRGERMEISTER

Projekt:		Plan Nr.	LP 500 2.2a
"Bau der Straße Obere Brede"		Proj.	BE-01
- Verlängerung Gewerbehof Grüner Weg /		Datum	08.04.2024
Anbindung Neubeckumer Straße-		Zeichen	LS
AUSFÜHRUNGSPLANUNG		gezeichnet	12.04.2012
Lageplan Blatt 2		geprüft	Gr.
Obere Brede		Maßstab	1:250
Aufgestellt:	Berater Ingenieur:		
IBB	INGENIEURBÜRO BAUMGARTEN		