

Gesamt Grundstück ca. 4.065 m²
 MFH mit 8 WE
 EG: 3 x 2 Zimmer 61-62 m²
 OG: 2 x 2 Zimmer 61-62 m²
 DG: 1 x 3 Zimmer 67 m²
 1 x 2 Zimmer 77 m²

MFH mit 8 WE
 EG: 3 x 2 Zimmer 61-62 m²
 OG: 2 x 2 Zimmer 61-62 m²
 DG: 1 x 3 Zimmer 67 m²
 1 x 2 Zimmer 77 m²

Wohnquartier - Herzfelder Straße Übersichtsplan

Planung:
 Dipl.-Ing. Architekt Franz-Josef Schüttler
 Stauverweg 29
 59269 Beckum

Bauherr:
SCHLÜTER-BAU
 Schlüter-Bau GmbH
 Martinsring 76
 59269 Beckum



Erdgeschoss

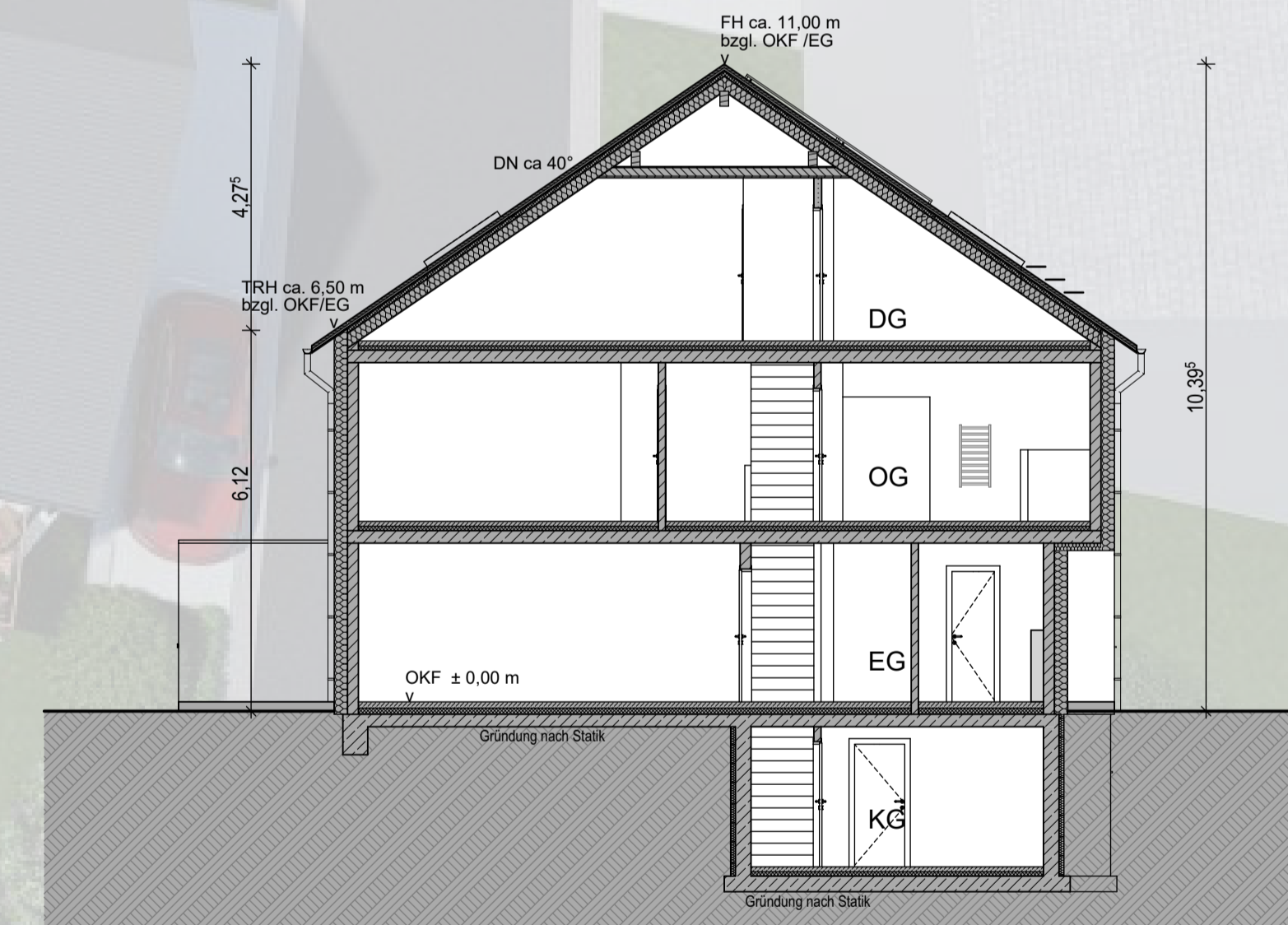
Obergeschoss

Dachgeschoss

Doppelhaushälfte	
EG:	66 m²
OG:	61 m²
DG:	37 m²
Gesamt:	164 m²



Perspektivische Ansicht

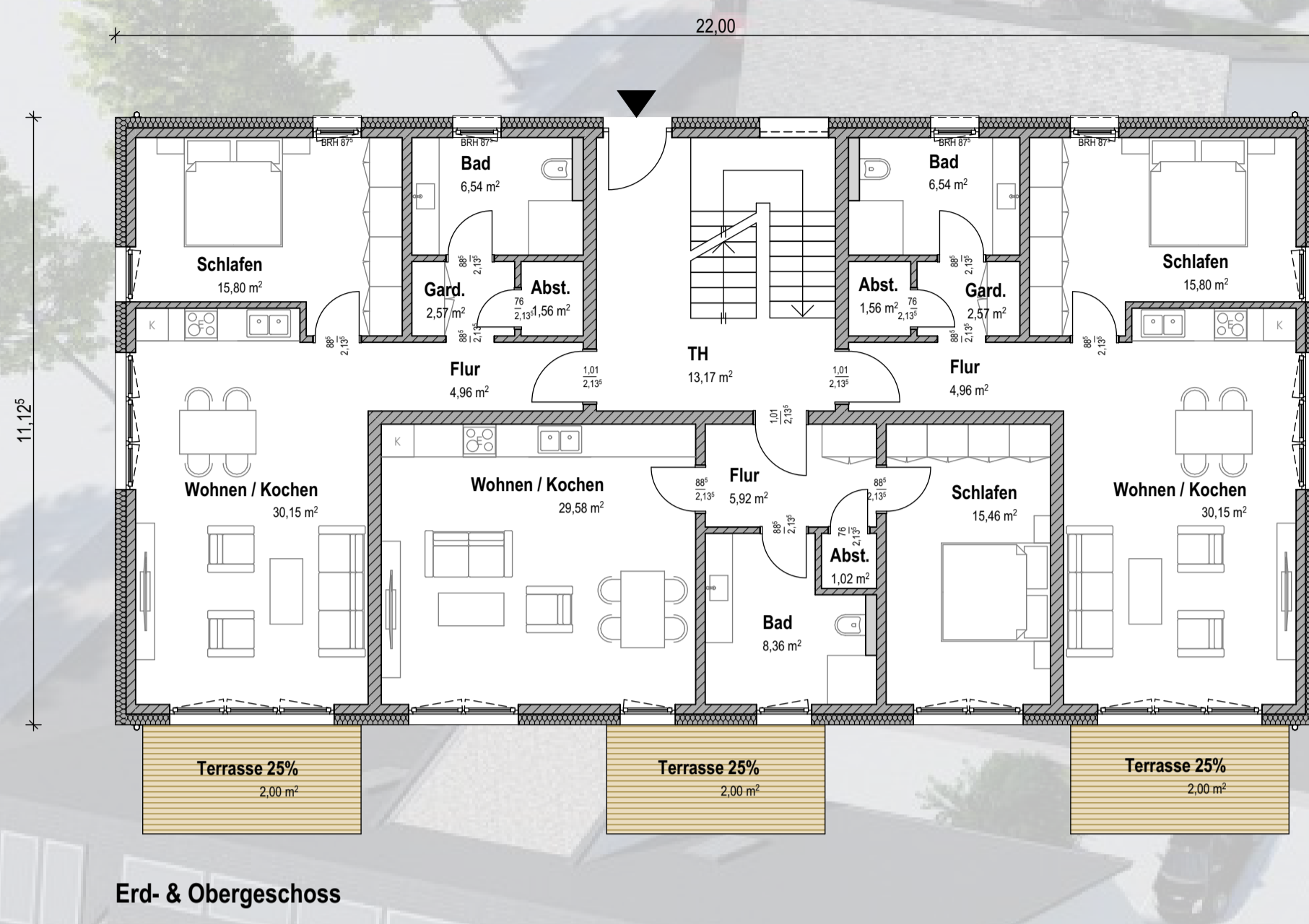


Schnitt

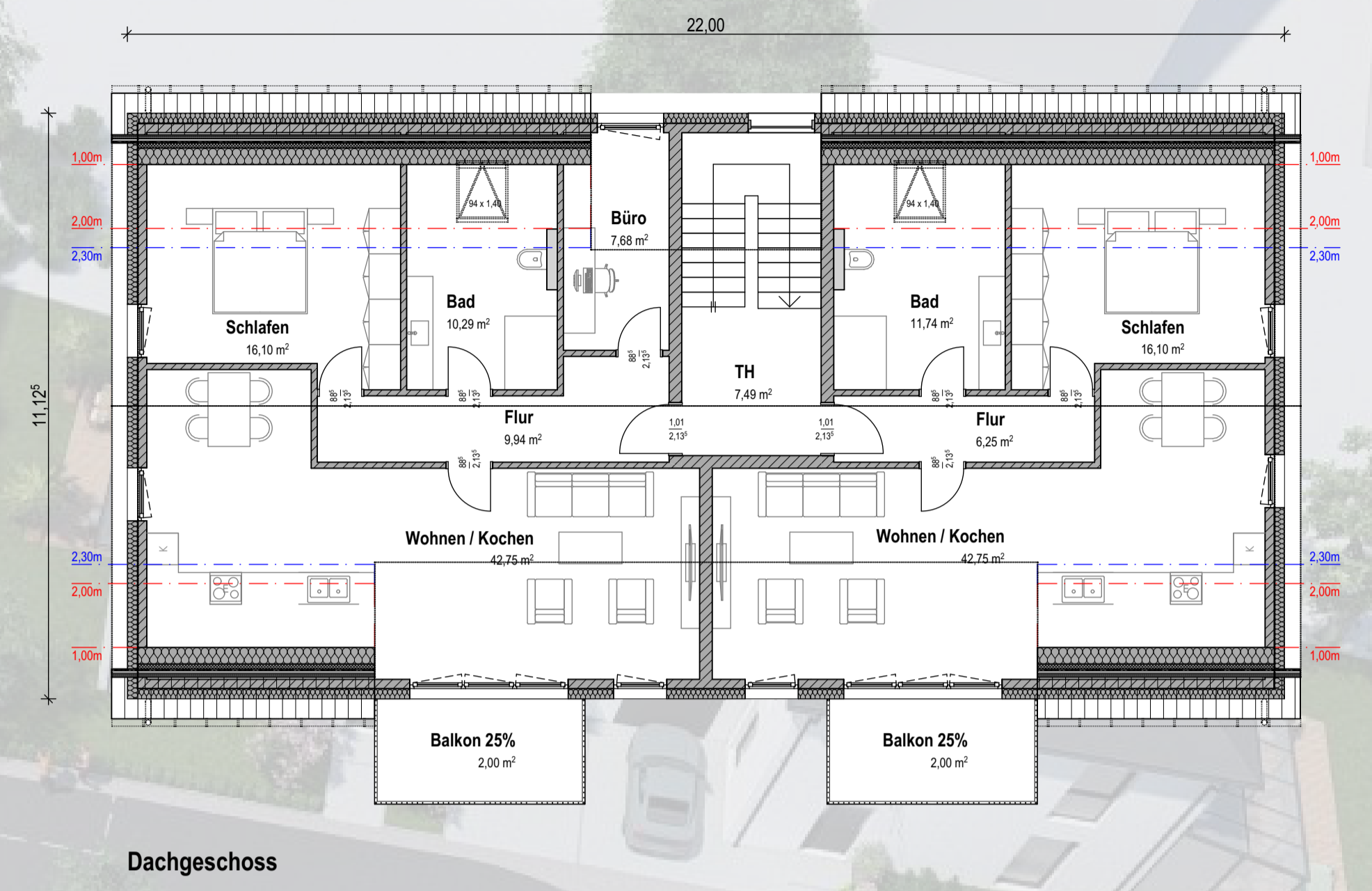
Wohnquartier - Herzfelder Straße Doppelhaus

Planung:
Dipl.-Ing. Architekt Franz-Josef Schüttler
Stauverweg 29
59269 Beckum

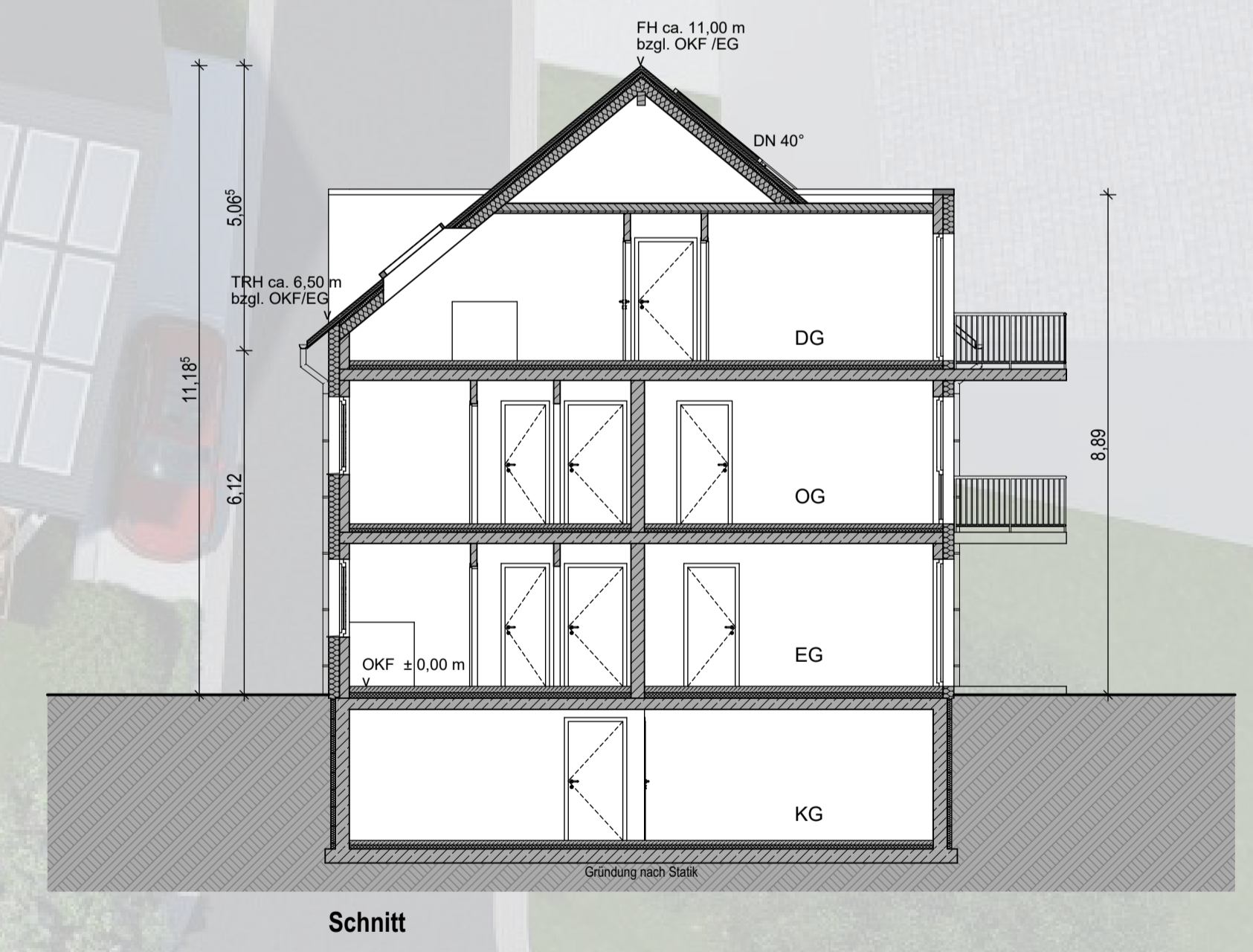
Bauherr:
SCHLÜTER-BAU
Schlüter-Bau GmbH
Martinsring 76
59269 Beckum



Mehrfamilienhaus mit 8 WE
 EG: 3 x 2 Zimmer 61-62 m²
 OG: 2 x 2 Zimmer 61-62 m²
 1 x 3 Zimmer 67 m²
 DG: 1 x 3 Zimmer 86 m²
 1 x 2 Zimmer 77 m²



Perspektivische Ansicht



Wohnquartier - Herzfelder Straße

Mehrfamilienhaus

Planung:
 Dipl.-Ing. Architekt Franz-Josef Schüttler
 Stauerweg 29
 59269 Beckum

Bauherr:
SCHLÜTER-BAU
 Schlüter-Bau GmbH
 Martinsring 76
 59269 Beckum



1



2



3



4



12



5



11



6



10



9



8



7

Wohnquartier - Herzfelder Straße Perspektiven

Planung:
Dipl.-Ing. Architekt Franz-Josef Schüttler
Stauverweg 29
59269 Beckum

Bauherr:
SCHLÜTER-BAU
Schlüter-Bau GmbH
Martinsring 76
59269 Beckum