

Sitzung STEA vom 03.09.2024

Radverkehrskonzept

– Aufhebung eines Sperrvermerks für
die Baumaßnahme Radweg Lippweg

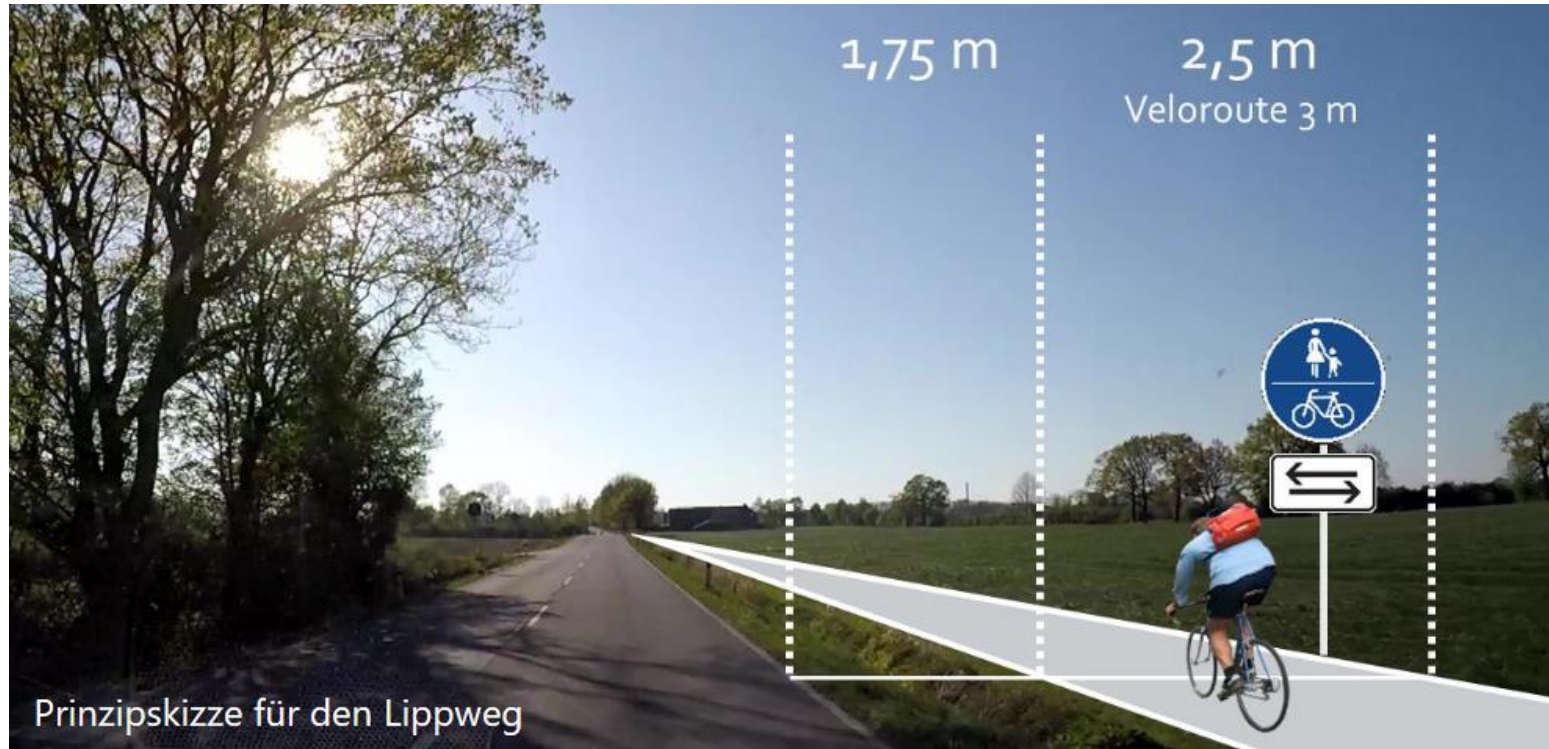
Zweirichtungsradweg Lippweg

- Maßnahme aus dem Radverkehrskonzept für Beckum
 - Schließung einer Netzlücke auf einer Hauptroute
 - Zweirichtungsradweg
- Im Radverkehrskonzept des Kreises WAF aus dem Jahr 2018 wird der Lippweg als Teil einer Veloroute Beckum-Wadersloh vorgeschlagen
- Teil der Maßnahmenpriorisierung zum Radverkehrskonzept (siehe Vorlage 2024/0001)
- Beschluss eines Sperrvermerks in der Sitzung des Stadtentwicklungsausschusses am 23.01.2024

Zweirichtungsradweg Lippweg

- zur Ermittlung von Flächenbedarfen wurde bereits im Jahr 2023 eine Vorplanung mit Variantenbetrachtung erarbeitet
- Planungsgrundsätze:
 - Zweirichtungsradweg im Velorouten-Standard zwischen Ortsausgang Beckum und B 58
 - Einhaltung von „ERA-Standards“
 - möglichst keine Wechsel der Radwegführung
 - Querungsanlage am Ortsausgang Beckum (Maßnahme 8.5.1 Radverkehrskonzept)
 - Berücksichtigung von größeren Gehölzbeständen, Hofzufahrten sowie aktiver, rekultivierter und geplanter Steinbrüche; Anschluss an die Pflaumen-/Steinbruchallee

Prinzipskizze Zweirichtungsradweg





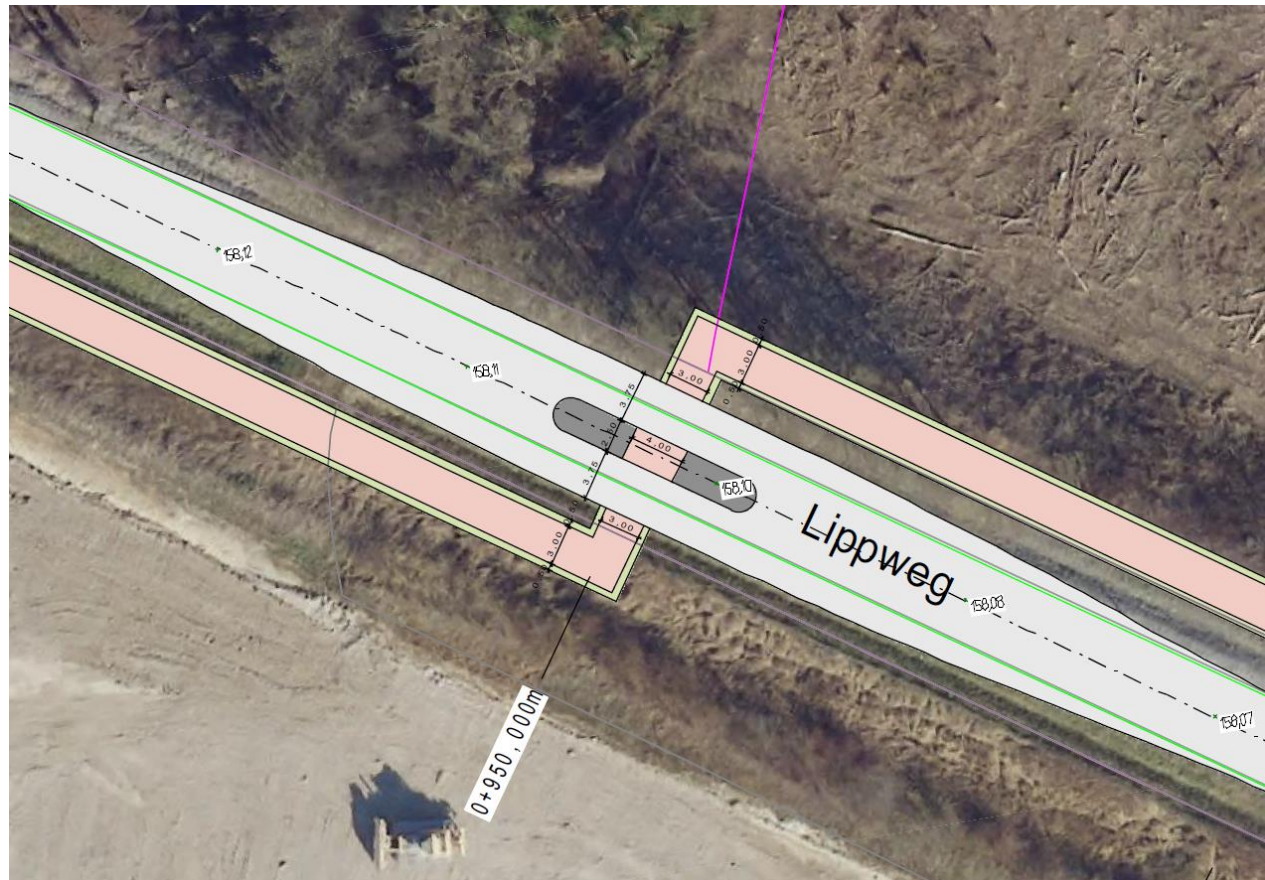




Abschnitt Steinbruch Lippberg Nord







Zweirichtungsradweg Lippweg – weitere Vorgehensweise

- erstmalige Ansprache der Eigentümerinnen und Eigentümer
- Definition einer Vorzugsvariante und möglichen Bauabschnitten
- Fördermittelakquise