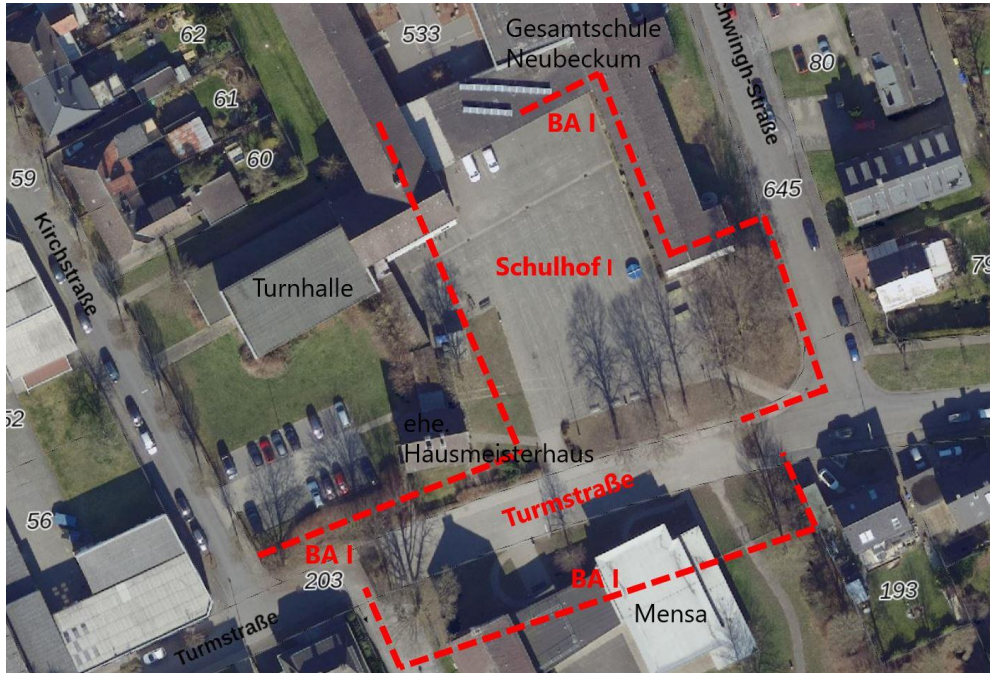


# Ausführungsplanung zur Schulhofgestaltung an der Rosa Parks Gesamtschule am Standort Neubeckum

Anlage 2 zur Niederschrift  
über die Sitzung des  
Ausschusses für Bauen,  
Umwelt, Klimaschutz, Energie  
und Vergaben vom 04.09.2024



## ISEK: Geltungsbereich Schulhof BA I



- Zum Geltungsbereich des Bauabschnitts I gehört sowohl der Schulhof I als auch die Turmstraße
- Der dargestellte Geltungsbereich soll über das ISEK gefördert werden
- Hoher Versiegelungscharakter
- Wenig Aufenthaltsqualitäten
- Kaum Spiel-/Bewegungsmöglichkeiten

# Zeitlicher Rückblick

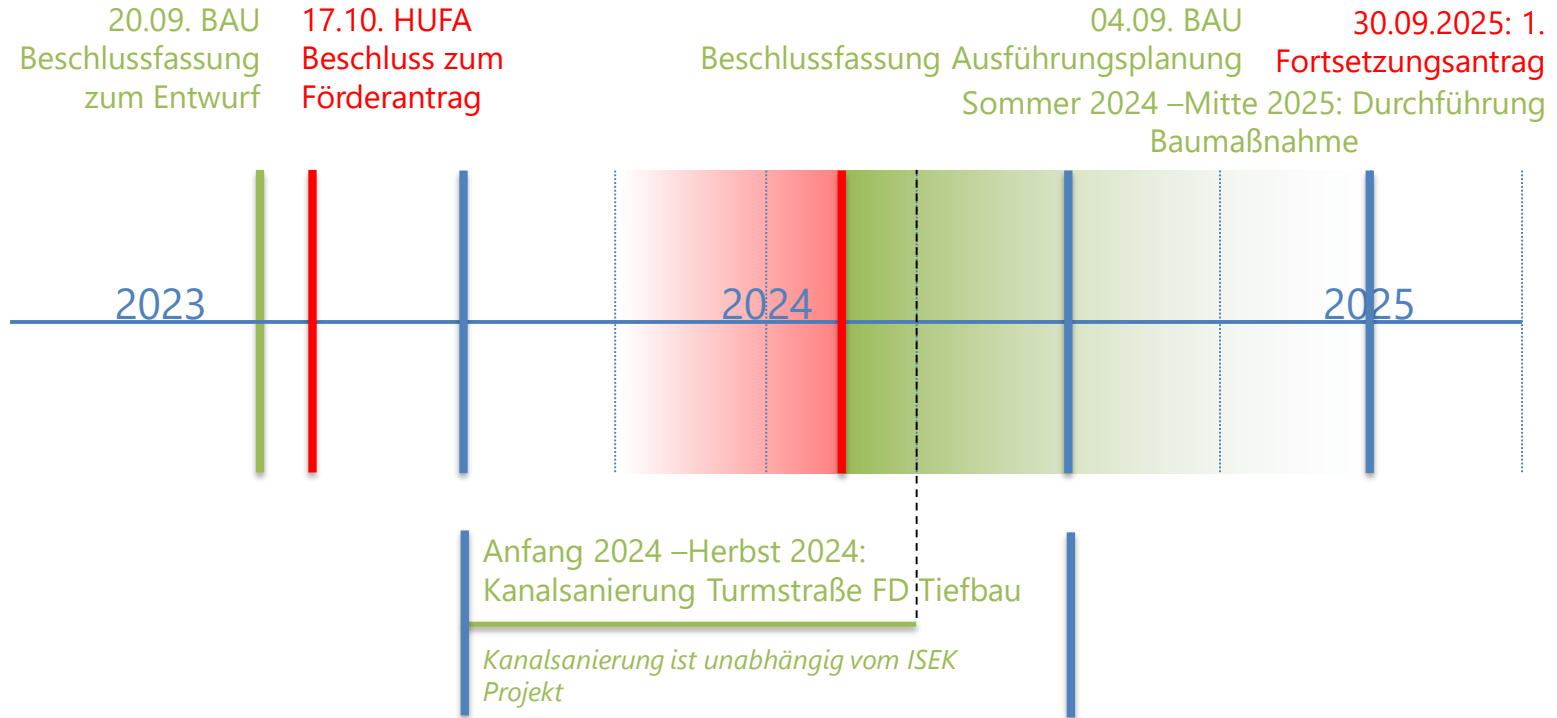


- 09.2022-11.2022: Schülercollage
- 01.2023: Beauftragung Landschaftsarchitekturbüro
- 01.2023-03.2023: Fassung Vorentwurf als „Ideenkonzept“
- 29.03.2023: Vorstellung Vorentwurf im BAU
- 19.04.2023: Workshop/Infoveranstaltung
- 11.05.2023: Abstimmung mit Feuerwehr und Bauordnungsamt
- 31.05.2023: Vorstellung Vorentwurf im BAU
- Zusammenkunft der Fachbeteiligten zur Absprache der einzureichenden Unterlagen des Förderantrags 26.06.2023.
- Ortstermin am 04.07.2023 FD Tiefbau + FD Gebäudemanagement + Landschaftsarchitekturbüro
- Beauftragung eines Brandschutzsachverständigen zur Novellierung des vorhandenen Brandschutzkonzeptes/Verlegung der Feuerwehrezufahrt: Eingang 15.07.2023
- Einreichung eines überarbeiteten Lageplans mit neuer Feuerwehrezufahrt beim Bauordnungsamt
- Kanalsanierung Turmstraße Ende August abgeschlossen
- Beschlussfassung Ausführungsplanung 04.09.2024
- Auftragsvergabe Schulhofumbau November 2024
- Beginn Bauarbeiten Januar 2025
- Fertigstellung Ende Mai 2025
- 1. Fortsetzungsantrag auf Förderung der Mehrkosten Programmjahr 2026






# Zeitschiene Bauausführung grob



## Kosten Stand 04.09.2024

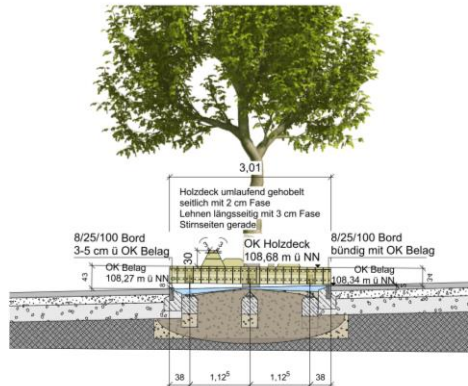
### Kostenberechnung/Aufsplittung Kosten FD 65/66

- Planungs- und Baukosten: 1.163.000 Euro
  - Investitionszuwendungen vom Land :  
60 % von 1.163.000 Euro = 697.800 Euro
  - $1.163.000 \text{ Euro} - 697.800 \text{ Euro} = 465.200 \text{ Euro}$   
(kostet der Stadt Beckum die Schulhofneugestaltung)
  - Fortsetzungsantrag mit angepasster Förderobergrenze im Rahmen der Städtebauförderung
- Planungs- und Baukosten:  
150.000 Euro Planung  
1.013.000 Euro Baukosten  
1.163.000 Euro
  - Haushalt 2024:  
563.877,16 Euro (FD 65)  
171.000 Euro (FD 66)  
734.877,16 Euro
  - Investitionszuwendungen Land :  
580.950 Euro (FD 65)  
116.850 Euro (FD 66)  
697.800 Euro
- 

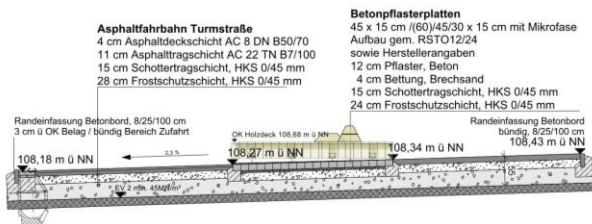


# Ausführungsplanung 2024 Beläge

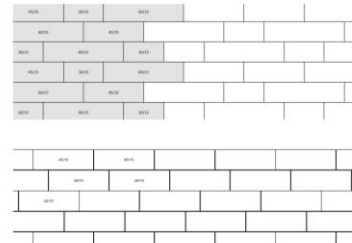
Querschnitt Turmstraße  
Randeinfassung mit Betonbordstein, M 1:50



Querschnitt Turmstraße  
Randeinfassung mit Läuferstein, M 1:50



Verlegemuster Mehrsteinsystem  
(60)/45/30 x 15, Stärke 12 cm mit Mikrofase  
alternative Verlegung  
45 x 15 x 12 cm mit Mikrofase, M 1:20



Alle Maße und Höhenangaben sind vor Ausführung vom Auftragnehmer eigenverantwortlich zu prüfen. Maßunstimmigkeiten sind unverzüglich der Bauleitung zu melden!

## Neugestaltung Rosa Parks Gesamtschule

Turmstraße 11  
59269 Beckum

Stadt Beckum  
Hauptstraße 52  
59269 Beckum

Beläge Pflaster



Waldenstraße 13  
32281 Bielefeld  
Telefon: 052 233 6 67 42 47  
www.plant-landschaftsarchitektur.de

Z3-001 C

0.42 / 0.3 23-001\_05-08\_2.0.mxd

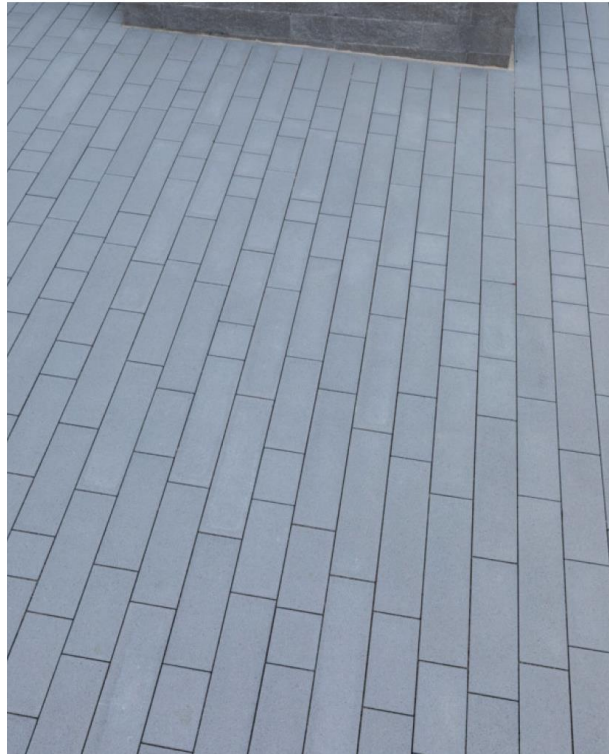
WIE EINZELN BESTIMMT

01.09.2024





# Ausführungsplanung 2024: Pflasterung



Impression Pflasterplatten Mehrsteinsystem

60/45/30 x 15 x 12 cm

Alternativ 45 x 15 x 12 cm

um mehrere Hersteller einzubeziehen

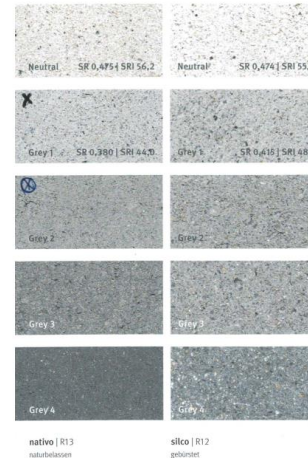
-Reihenverband

-scharfkantig mit Mikrofase

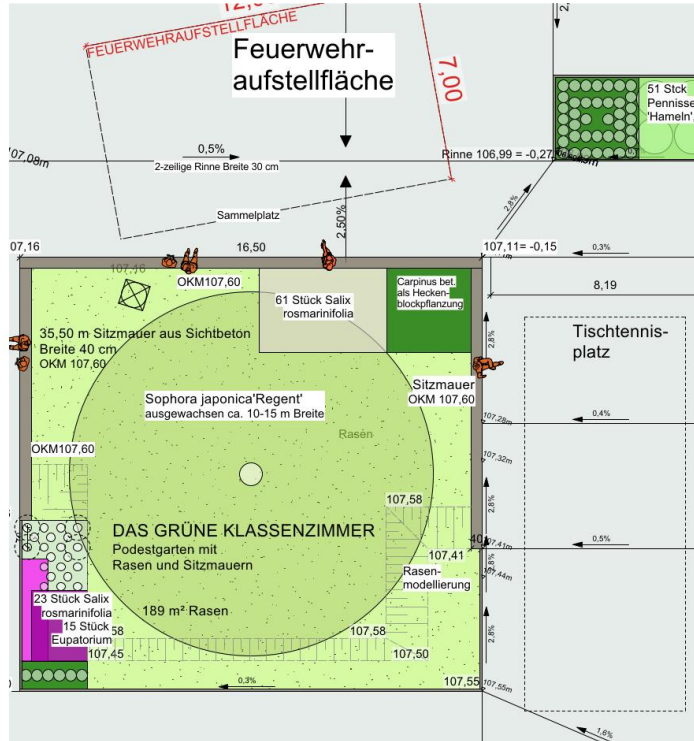
-Oberfläche unbehandelt, R13

-Reihenverband

-Farbe UV-beständig mittelgrau (heller als Asphaltbelag, soll sich farblich etwas vom Asphalt absetzen)



# Ausführungsplanung 2024: Das grüne Klassenzimmer



Impression Einfassung mit Sichtbetonsitzmauern





# Ausführungsplanung 2024: Das grüne Klassenzimmer



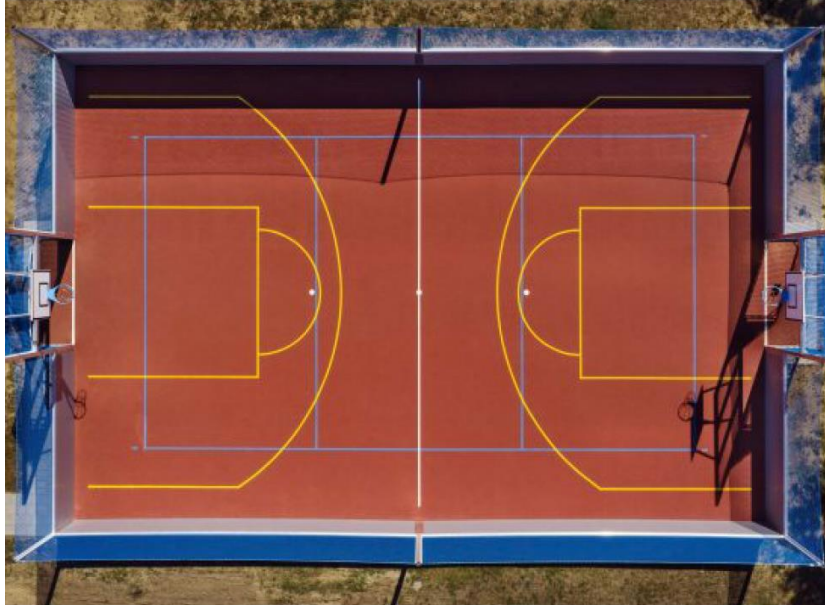
*Sophora japonica* Regent  
Schnurbaum, anspruchsloser Solitärbaum im Zentrum des Rasenplateaus  
mit auffälliger und später Blütezeit im Juli-August





# Ausführungsplanung 2024 Kunststoffspielfeld

Foto dient nur als Impression



wasserdurchlässiges Kunststoffspielfeld  
Abmessungen 15 x 30 m, Farbe ziegelrot, Linierung weiß,  
ohne Spielfeldbände an 2 1/2 Seiten mit Ballfangzaun

Drei Tischtennisplatten aus Beton



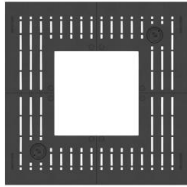








# Ausführungsplanung 2024 Turmstraße



Baumscheibe Aluguss  
Lateral, 1,50 x 1,50 m



*Koelreuteria paniculata*  
Blasenescle, stadtklimafester,  
trockenheitsresistenter Klein-  
baum.

- Blütezeit Juli,
- lampionartige Kapseln,
- attraktive Herbstfärbung



# Ausführungsplanung 2024 Turmstraße Lounge



Liegebänke und Hocker von vestre





# Ausführungsplanung 2024 Turmstraße Treff



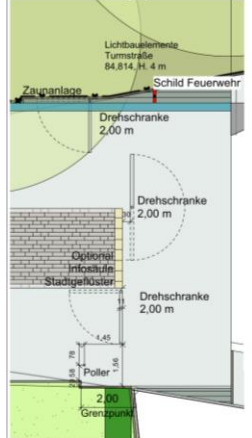
Bartisch -stühle und -bank  
sowie rollstuhunterfahrbare Tische  
mit Bänken von vestre



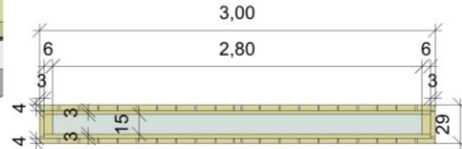


# Ausführungsplanung 2024 Einfriedung Turmstraße

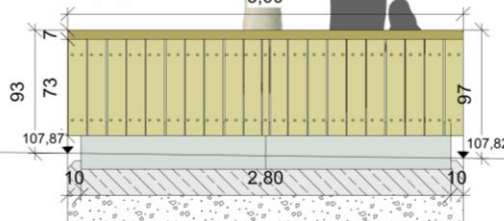
Ausschnitt Lageplan M 1:100



Holzelement Einfriedung Mitte M 1:20



Holzwand aus:  
Lärche Vollholzprofil mit Vergrauungslasur  
vorbehandelt,  
mit abgefasten  
Verlänkbrett  
Breite 7/29 cm,  
Sichtbetonsockel aus  
Betonblockstufe 15/35/140 cm  
hellgrau glatt



Gatterschranke und Poller, Impressionsbild



drehbar bzw. herausnehmbar mit  
Feuerwehrtreikantschlüssel

Alle Maße und Höhenangaben sind vor Ausführung  
vom Auftragnehmer eigenverantwortlich zu prüfen.  
Maßstimmigkeiten sind unverzüglich  
der Bauleitung zu melden!

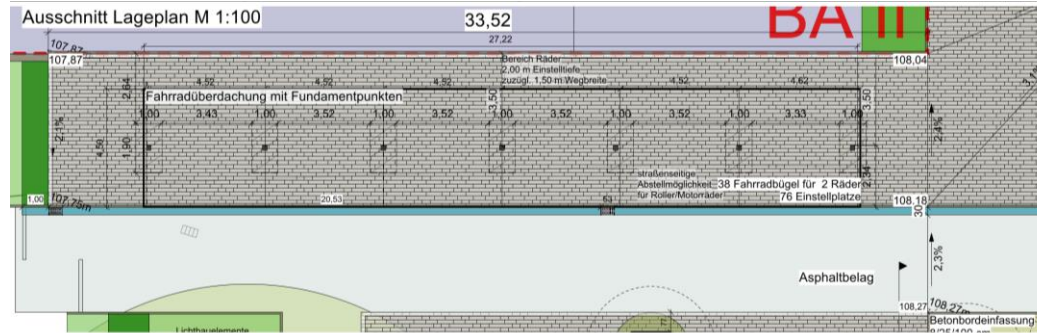
**Neugestaltung Rosa Parks  
Gesamtschule**

Objekt: Turmstraße 11  
59269 Beckum  
Standort: Stadt Beckum  
Hauptstraße 52  
59269 Beckum  
Einrichtung: Einfriedung Turmstraße

**plant** Landschaftsarchitektur  
Melanie Pöhlmann  
Innenstraße 15  
50275 Bielefeld  
Telefon: 052 23 1 8 47 42 47  
www.plant-landscap.com

Zeichnungsnummer:	23-001
Maßstab:	0,42 / 0,3 22/91,00-MB,3.0 max
Datum:	1.09.2023
Projektname:	plant
Datum:	01.09.2024

# Ausführungsplanung 2024 Fahrradüberdachung



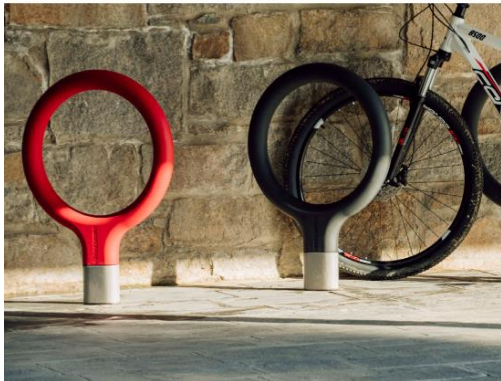
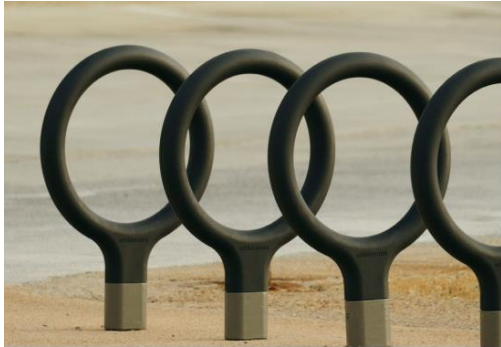
Fahrradüberdachung VIRGO doppelseitig gem. Impressionsfoto, ohne Zwischenwände



Alle Maße und Höhenangaben sind vor Ausführung vom Auftragnehmer eigenverantwortlich zu prüfen. Maßunstimmigkeiten sind unverzüglich der Bauleitung zu melden!

<b>Neugestaltung Rosa Parks Gesamtschule</b>	
Turmstraße 11 59269 Beckum	
Stadt Beckum Hauptstraße 52 59269 Beckum	
Fahrradüberdachung	
	Landschaftsarchitektur Melanie Pothmann
Vollstraße 11 52377 Burscheid Telefon: 01523 4 87 40 47 www.plant-landschaftsarchitektur.de	
23-001	A
6.42 / 6.3	23-001_00-NB_3.0-vw
1:100	23.08.2024
23.08.2024	23.08.2024
23.08.2024	23.08.2024

# Ausführungsplanung 2024 Fahrradüberdachung



virgo, Fa. Ziegler



# Ausführungsplanung 2024 Bepflanzung





# Ausführungsplanung 2024 Bepflanzung



Geschnittene *Carpinus betulus* (Hainbuchenhecken und blockpflanzungen)  
Freiwachsende *Spiraea 'Snowmound'* (Spierstrauch)



**Vielen Dank für Ihre  
Aufmerksamkeit**


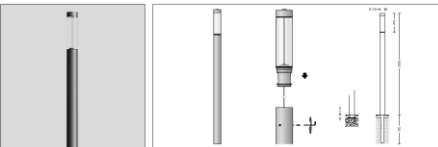
# Backup





# Ausführungsplanung Stand Beleuchtung Vorschlag Planerin

19.23 Technische Änderungen vorbehalten

<b>BEGA</b>		<b>84 747</b>
 IP 65		
Projekt - Referenznummer	Datum	
		
Produktkdatenblatt		

**Produktbeschreibung**  
Leuchte besteht aus Aluminium, Aluminium und Edelstahl. Beschreibt die technische BEGA Unidux\* Farbe Grafit, Silber oder Weiß. Meist aus Aluminium. Korrosionsfester Körper mit optischer Struktur Reflektor aus erodiertem Rautenaluminium. Bestehend aus dem Lichtbauelement mit dem Edelstahl **71342** oder mit dem Aluminium Accessoire **71343** zum Aufschrauben auf ein Filament (siehe Ergänzungsliste). Anschlusszone mit 2 Leitungsverschraubungen zur Durchverdrahtung der Netzanschlussleitung von  $\approx 17$  mm max.  $5 \times 4^2$ . 1 Leitungsverschraubung verriegelt mit Blindbolzen verschlossen. Einzig fester Anschlussring gemäß IEC 61789, DIN IEC 61788, DIN IEC 61789-1 LED-Netzteil 220-240 V ~ 50-60 Hz DALI steuerbar Anzahl der DALI-Adressen: 1 Zeilen, Netz- und Bauverdrahtung ist eine Bestimmung vorhanden BEGA Thermal Control\* Temporäre thermische Regulierung der Lichtleistung zum Schutz temperatur empfindlicher Bauteile, ohne die Leuchte abzuschalten Schutzklasse I Schutz IP 65 Staubdicht und Schutz gegen Strahlwasser Schweißtauglich K07 Schutz gegen mechanische Stöße < 2 Joule **CE** - Sicherheitszeichen **CC** - Korrosionsbeständiges Verdrängertesilber: 0,35 mm Gewicht: 1,0 kg Dieses Produkt enthält Lithiumzellen der Energieförderklasse C

**Lichtverteilung**



**Anwendung**  
Leuchtelement mit rotationssymmetrischer Lichtverteilung für die Beleuchtung und die Gestaltung von Plätzen, Zufahrten und Eingangsbereichen.

**Leuchtmittel**  
Modul-Anschlussleistung 19,5 W  
Nennleistungsmittel 22,2 W  
Umgebungstemperatur  $L_{e,25} = 50^{\circ}\text{C}$

**84 747 K3**  
Modul-Beschreibung LED-0862000  
Farbtemperatur 3000 K  
Farbwiedergabeindex CRI > 80  
Modul-Lichtstrom 3170 lm  
Leuchten-Lichtstrom 2075 lm  
Leuchten-Lichtausbeute 105,6 lm/W

**84 747 K4**  
Modul-Beschreibung LED-0862040  
Farbtemperatur 4000 K  
Farbwiedergabeindex CRI > 80  
Modul-Lichtstrom 3815 lm  
Leuchten-Lichtstrom 2442 lm  
Leuchten-Lichtausbeute 106,3 lm/W

**Lebensdauer - Umgebungstemperatur**  
Bestimmungstemperatur  $L_{e,25} = 50^{\circ}\text{C}$   
LED-Netzteil > 50.000 h (L80B50)  
LED-Modul 100.000 h (L90B50)

Umgebungstemperatur max.  $L_{e,50} = 50^{\circ}\text{C}$  (100 %) LED-Netzteil 50.000 h (L80B50)  
LED-Modul 170.000 h (L90B50)

**Einbauelement**  
Einschaltstrom 16 A / 100 J  
Maximale Anzahl Leuchten dieser Bauart in Leuchtungsabschnitten:  
B10A: 25 Leuchten  
B16A: 40 Leuchten  
C16A: 65 Leuchten

**Dark Sky**  
Das Licht dieser Leuchte wird gleichmäßig und hochfrequent auf die zu beleuchtende Fläche gerichtet. Weniger als 1% des Lichtstrahlstroms wird in den oberen Halbkreis der Leuchte abgestrahlt.

**Lichtstromerlei**  
Lichtstromerlei oberer Halbkreis 0,3 %  
Lichtstromerlei unterer Halbkreis 99,7 %

BAG-Rating nach IES TM-15-07: 1,1-1,1  
GEN Flux Code nach EN 13032-2: 21-60-86-100-100


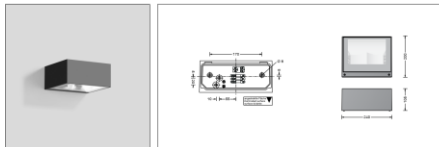
**Ergänzungsliste**  
**71342** Edelstahl  
Leuchten-Lichtstromerlei  
**71343** Aufschraubbockel

Es gilt dazu eine geänderte Ergänzungsliste.

**Bestellnummer 84 747**  
LED-Lichtstromerlei: vorwiegend 3000 K oder 4000 K  
3000 K - Bestellnummer = **K3**  
4000 K - Bestellnummer = **K4**  
Farbe: weißes Grafit oder Silber  
Grafit - Bestellnummer = **G**  
Silber - Bestellnummer = **A**

BEGA-Gartenleuchten 03, Postfach 31 80, 58889 Merden, info@bega.com, www.bega.com

19.23 Technische Änderungen vorbehalten

<b>BEGA</b>		<b>22 383</b>
 IP 65		
Projekt - Referenznummer	Datum	
		
Produktkdatenblatt		

**Anwendung**  
Leuchte besteht aus asymmetrisch bandförmiger Lichtverteilung zur Beleuchtung von Bodenflächen vor Wänden und Fassaden. Die Leuchte kann mit freier Lichtausbeute teilweise nach oben oder unten gerichtet werden.

**Dark Sky**  
Bei Montage mit dem Lichtbauelement nach unten wird das Licht dieser Leuchte gleichmäßig und hochfrequent auf die zu beleuchtende Fläche gerichtet. Es wird kein Licht in den oberen Halbkreis der Leuchte abgestrahlt.

**Leuchtmittel**  
Modul-Anschlussleistung 15,4 W  
Leuchten-Anschlussleistung 18,3 W  
Bestimmungstemperatur  $L_{e,25} = 50^{\circ}\text{C}$   
Umgebungstemperatur  $L_{e,50} = 45^{\circ}\text{C}$

**22 383 K3**  
Modul-Beschreibung 2x LED-0850300  
Farbtemperatur 3000 K  
Farbwiedergabeindex CRI > 80  
Modul-Lichtstrom 2446 lm  
Leuchten-Lichtstrom 152,3 lm/W

**22 383 K4**  
Modul-Beschreibung 2x LED-0850340  
Farbtemperatur 4000 K  
Farbwiedergabeindex CRI > 80  
Modul-Lichtstrom 2919 lm  
Leuchten-Lichtstrom 182,9 lm/W

**Lebensdauer - Umgebungstemperatur**  
Bestimmungstemperatur max.  $L_{e,25} = 50^{\circ}\text{C}$  (100 %) LED-Netzteil > 50.000 h (L80B50)  
LED-Modul 100.000 h (L90B50)

Umgebungstemperatur max.  $L_{e,45} = 45^{\circ}\text{C}$  (100 %) LED-Netzteil 50.000 h (L80B50)  
LED-Modul > 200.000 h (L90B50)  
100.000 h (L80B50)

Umgebungstemperatur max.  $L_{e,50} = 50^{\circ}\text{C}$  (80 %) LED-Netzteil 30.000 h (L80B50)  
LED-Modul > 50.000 h (L70B50)

BEGA Thermal Control\* Temporäre thermische Regulierung der Lichtleistung zum Schutz temperatur empfindlicher Bauteile, ohne die Leuchte abzuschalten Schutzklasse I Schutz IP 65 Staubdicht und Schutz gegen Strahlwasser Schweißtauglich K07 Schutz gegen mechanische Stöße < 1 Joule **CE** - Sicherheitszeichen **CC** - Korrosionsbeständiges Verdrängertesilber: 0,35 mm Gewicht: 1,1 kg Dieses Produkt enthält Lithiumzellen der Energieförderklasse B, C

**Lichtverteilung**




BEGA-Gartenleuchten 03, Postfach 31 80, 58889 Merden, info@bega.com, www.bega.com

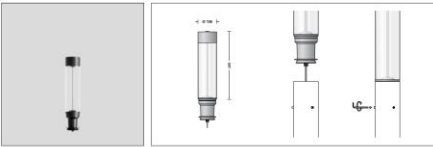
# Ausführungsplanung Stand Beleuchtung Vorschlag Planerin

07.20 - Technische Änderungen vorbehalten

**BEGA** **84 814**

Lichtbaukastenkopf 

Projekt - Referenznummer Datum



**Produktkürzelblatt**

**Produktbeschreibung**  
Leuchte besteht aus Aluminium, Aluminium und Edelstahl.  
Beschreibung: gleichseitige BEGA Lichtstrahl.  
Farbe: Grafit oder Silber.  
Kunststoffteile sind mit optischer Struktur überzogen.  
Reflektor aus hochwertigem Polycarbonat.  
Anschlussspannung: 230V/50Hz/1~.  
BEGA Lifetime Drive®  
Gibt Power-Abstrahlung gemäß ENEC 1789, DIN IEC/TR G168, DIN IEC/TR G164-1.  
LED-Nachspannung: 200-240 V~ 50/60 Hz.  
DC 170-270 V.  
DALI dimmbar.  
Anzahl der DALI-Adressen: 1.  
Zwischen Netz- und Steuerleitung ist eine Isolierung vorhanden.  
BEGA Thermal Control®.  
Temporäre thermische Regulierung der Leuchtemperatur zum Schutz temperaturempfindlicher Bauteile, ohne die Leuchte abzuschalten.  
Schutzart: IP 65.  
Staubdicht und Schutz gegen Strahlwasser.  
Schlagfestigkeit IK07.  
Schutz gegen mechanische Schläge: <math>3 \text{ Joule}</math>.  
 - Sicherheitszeichen.  
 - Konformitätszeichen.  
Wärmeabfuhr: 0,006 W/m².  
Gewicht: 4,2 kg.  
Dieses Produkt erfüllt Lichtquellen der Energieeffizienzkategorie C.

**Anwendung**  
Lichtbaukastenkopf mit symmetrischer Lichtstrahlverteilung für die Beleuchtung und die Gestaltung von Plätzen, Zentren und Eingangsbereichen.  
Für die Montage der Lichtbaukastenleuchte ist ein separat zu beschaffendes Lichtbaukastenmontage erforderlich (siehe Ergänzungsblätter).  
**Das Sky**  
Das Licht dieser Leuchte wird gleichmäßig und hocheffizient auf die zu beleuchtende Fläche geschickt. Weniger als 1% des Leuchtenlichtstroms wird in den oberen Halbraum der Leuchte emittiert.  
**Leuchtmittel**  
Modul-Anschlusleistung: 19,5 W  
Leuchten-Anschlusleistung: 22,5 W  
Bemessungstemperatur:  $T_{amb} = 25^\circ\text{C}$   
Umgebungstemperatur:  $T_{amb} = 50^\circ\text{C}$

**84 814 K3**  
Modul-Beschreibung: Farbtemperatur 3000 K, CRI >= 90, Modulfaktor 0,710, Leuchten-Leuchtdichte 2370 lm/W, Leuchten-Lichtabstrahlung 106,6 lm/W

**84 814 K4**  
Modul-Beschreibung: Farbtemperatur 4000 K, CRI >= 90, Modulfaktor 0,815, Leuchten-Leuchtdichte 2442 lm/W, Leuchten-Lichtabstrahlung 108,6 lm/W

**Leuchtmittel - Umgebungsparameter**  
Leuchtmittel: LED-Module  
Bemessungstemperatur:  $T_{amb} = 25^\circ\text{C}$   
LED-Modul: > 200.000h (L80B50) 100.000h (L80B50)

Umgebungstemperatur: max.  $T_{amb} = 50^\circ\text{C}$  (100 %)  
LED-Modul: 50.000h (L80B50)  
LED-Modul: 100.000h (L80B50)


**Lichtverteilung**

100%
90%
80%
70%
60%
50%
40%
30%
20%
10%
0%

BEGA Garden-System Leuchten 103 - Profibel 3100 - 08888 Marken - info@bega.com - www.bega.com

44.20 - Technische Änderungen vorbehalten

**BEGA** **84 709**

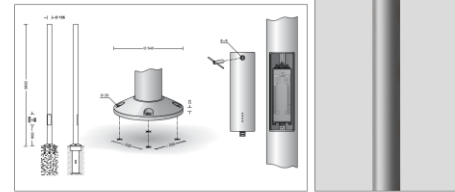
Lichtbaukastenventilator 

Projekt - Referenznummer Datum

**Produktkürzelblatt**

**Anwendung**  
Lichtbaukastenventilator o 135mm aus Aluminium mit Fußplatte.  
Das Lichtbaukastenventilator wird mit seiner Fußplatte direkt auf ein Fundament oder Estrich geschraubt.  
Für die Verwendung in Kombination mit einem Lichtbaukastenkopf.  
**Produktbeschreibung**  
Lichtbaukastenventilator aus Aluminium, pulverbeschichtet und lackiert.  
Beschreibung: gleichseitiges BEGA Lichtstrahl®.  
Fußplatte mit 4 Befestigungsgewinden zur Montage auf ein Fundament oder Estrich (Eingrößung gemäß 70 899).  
Mit eingewickelter Tülle aus Aluminiumdruckguss.  
Ventilator-Trommel aus 5W/8.  
Anschlusskabel: 71 084.  
zur Durchdringung für 2 Kabel bis  $7 \times 6^3$ .  
Nennleistung: 1,2, 1,3, 1,4, 1,6.  
2 Anschlussklemmen zum Anschluss von DALI-Steuerleitungen.  
Schneidkanten mit Feinsicherung.  
E-Strahlhöhe:  $6 \times 20 \text{ mm}$ .  
 - Konformitätszeichen.  
Wärmeabfuhr: 0,47 W/m².  
Gewicht: 0,9 kg

**Bestellnummer 84 709**  
Farbe: silberweiss Grafit oder Silber.  
Grafit - Bestellnummer: Silber - Bestellnummer: A.  
**Ergänzungsblätter**  
**70 899** - Estrich.  
Estrich mit Befestigungsbereich aus pulverbeschichtetem Stahl, Gesamthöhe: 80 mm, 4 Befestigungsgewinde M 16 x 50 aus Edelstahl.  
Es gibt dazu eine gesonderte Gebrauchsanweisung.



BEGA Garden-System Leuchten 103 - Profibel 3100 - 08888 Marken - info@bega.com - www.bega.com