

BECKUM **3** **Markt 2**
MACHBARKEITSSSTUDIE

Projektübersicht

VARIANTE 1
Erhalt



VARIANTE 2
Entkernen



VARIANTE 1
Erhalt

Kellergeschoss

Markt 2

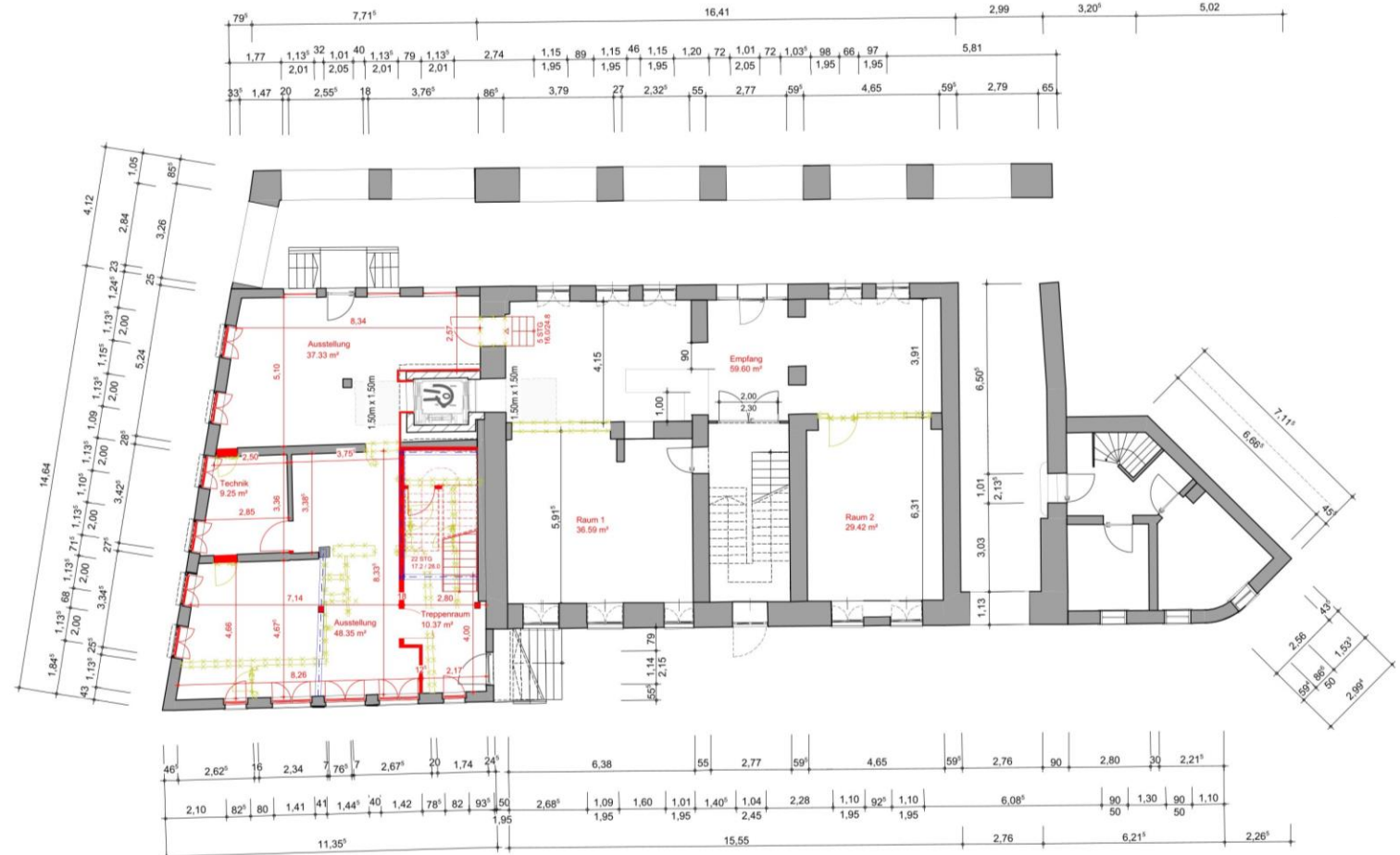
- Raum 1 10,36 m²
- Raum 2 17,02 m²
- Raum 3 16,29 m²
- Raum 4 14,97 m²
- Raum 5 20,05 m²

78,69 m²



Erdgeschoss

<u>Markt 2</u>	
- Ausstellung	85,68 m ²
- Technik	9,25 m ²
<u>Museum</u>	
- Empfang	59,60 m ²
- Raum 1	36,59 m ²
- Raum 2	29,42 m ²
<hr/>	
	220,54 m ²



Obergeschoss

<u>Markt 2</u>		
- Kultur	37,96 m ²	4 AP
- Stadtmarketing	10,43 m ²	1 AP
- Museumsleitung	16,21 m ²	1 AP
- Innenstadtmarketing	14,32 m ²	1 AP
- Aufenthaltsraum	26,00 m ²	
- Flur	27,80 m ²	
<u>Museum</u>		
- Ausstellung	190,41 m ²	
- Sanitär	15,58 m ²	
<hr/>		
	338,71 m ²	



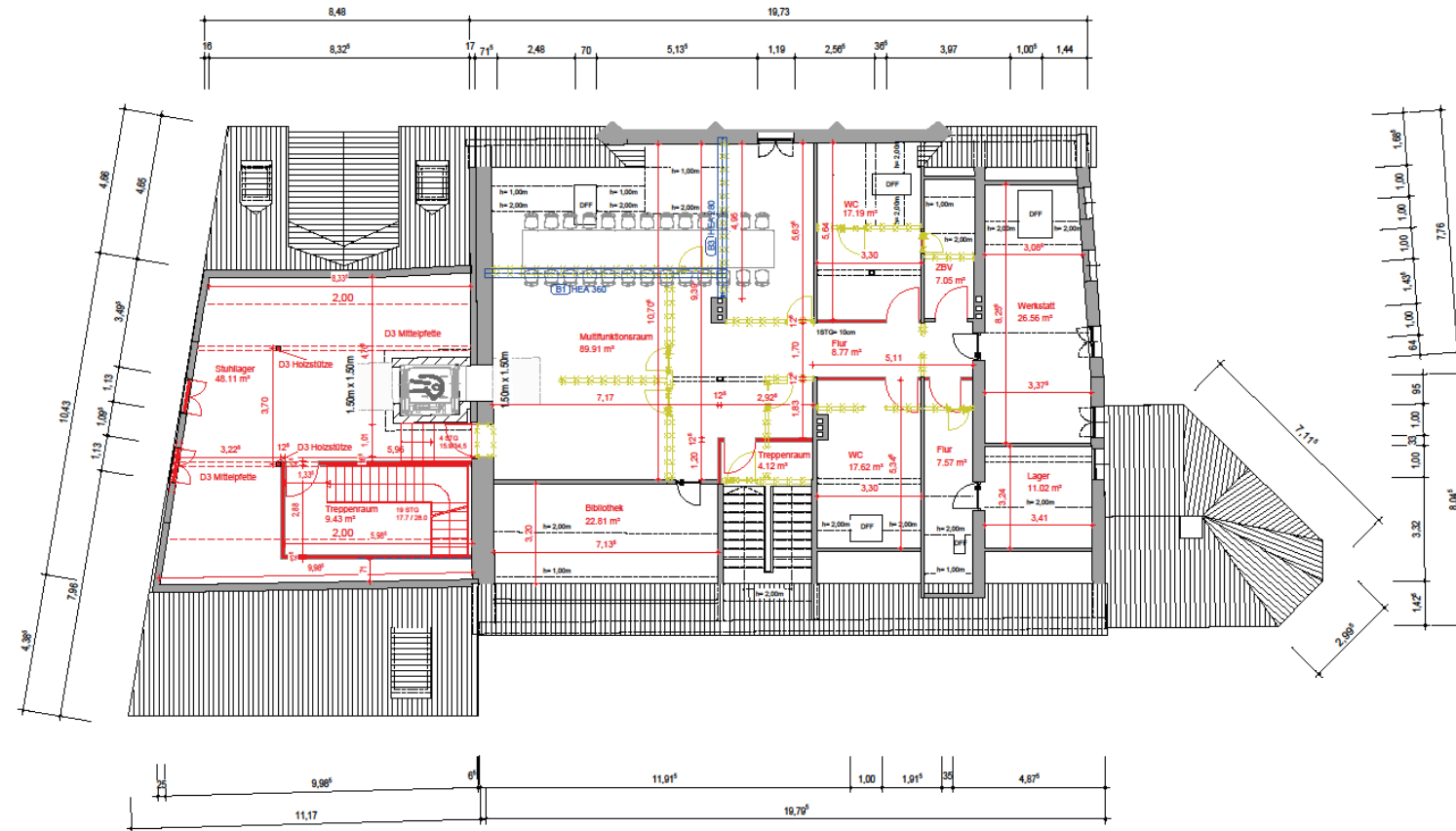
Dachgeschoss

<u>Markt 2</u>		
-	WC 1	10,03 m ²
-	WC 2	8,22 m ²
-	ZBV	9,01 m ²
-	Stadtmarketing	34,52 m ²
-	Kopierraum/ Flur	55,93 m ²
-	Lager	8,73 m ²
		4 AP
<u>Museum</u>		
-	Ausstellung	192,56 m ²
<hr/>		
		319 m²

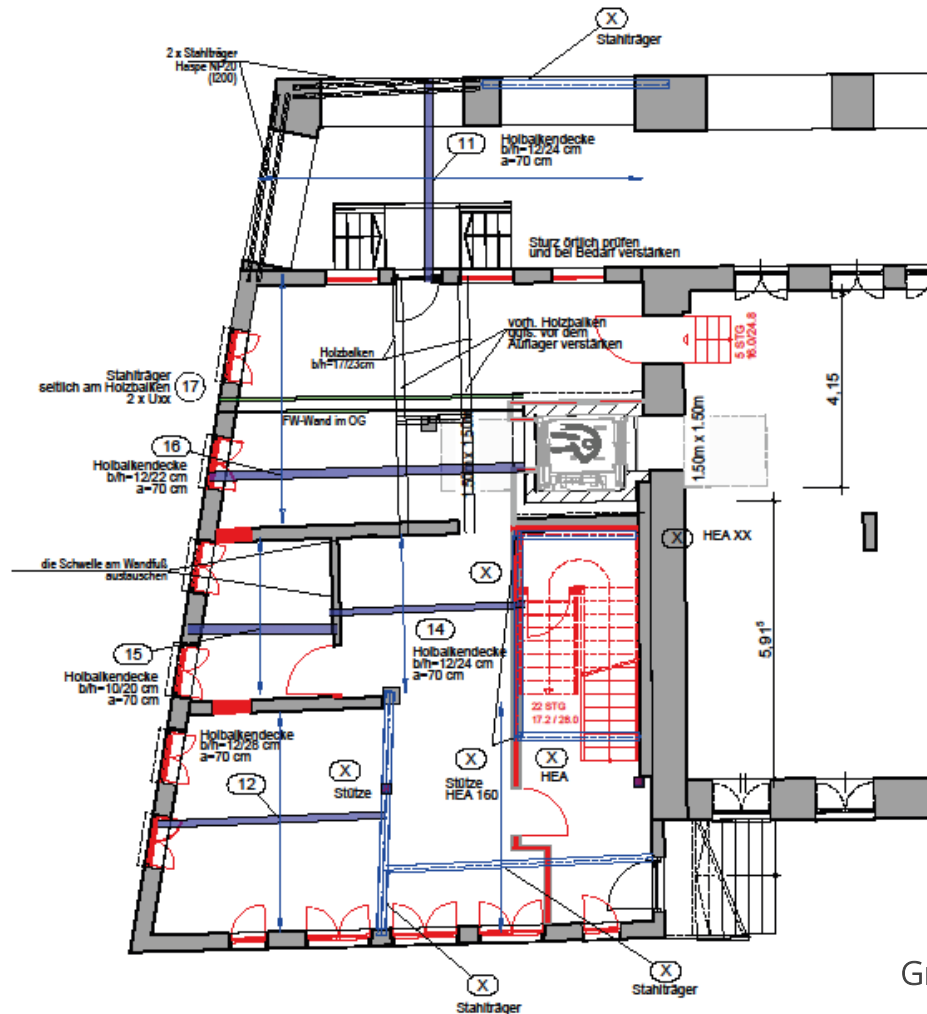


Spitzboden

<u>Markt 2</u>	
- Stuhllager	48,11 m ²
<u>Museum</u>	
- Multifunktionsraum	89,91 m ²
- WC 1	17,19 m ²
- WC 2	17,62 m ²
- ZBV	7,05 m ²
- Werkstatt	26,56 m ²
- Lager	11,02 m ²
- Bibliothek	22,81 m ²
- Flur	16,34 m ²
<hr/>	
	256,61 m ²



Tragwerksplanung



Grundriss EG

Flächen gesamt

Markt 2

- Kellergeschoss	78,69 m ²
- Erdgeschoss	94,93 m ²
- Obergeschoss	132,72 m ²
- Dachgeschoss	126,44 m ²
- Spitzboden	48,11 m ²

480,89 m²

Museum

- Kellergeschoss	
- Erdgeschoss	125,61 m ²
- Obergeschoss	205,99 m ²
- Dachgeschoss	192,56 m ²
- Spitzboden	208,50 m ²

736,11 m²

VARIANTE 2

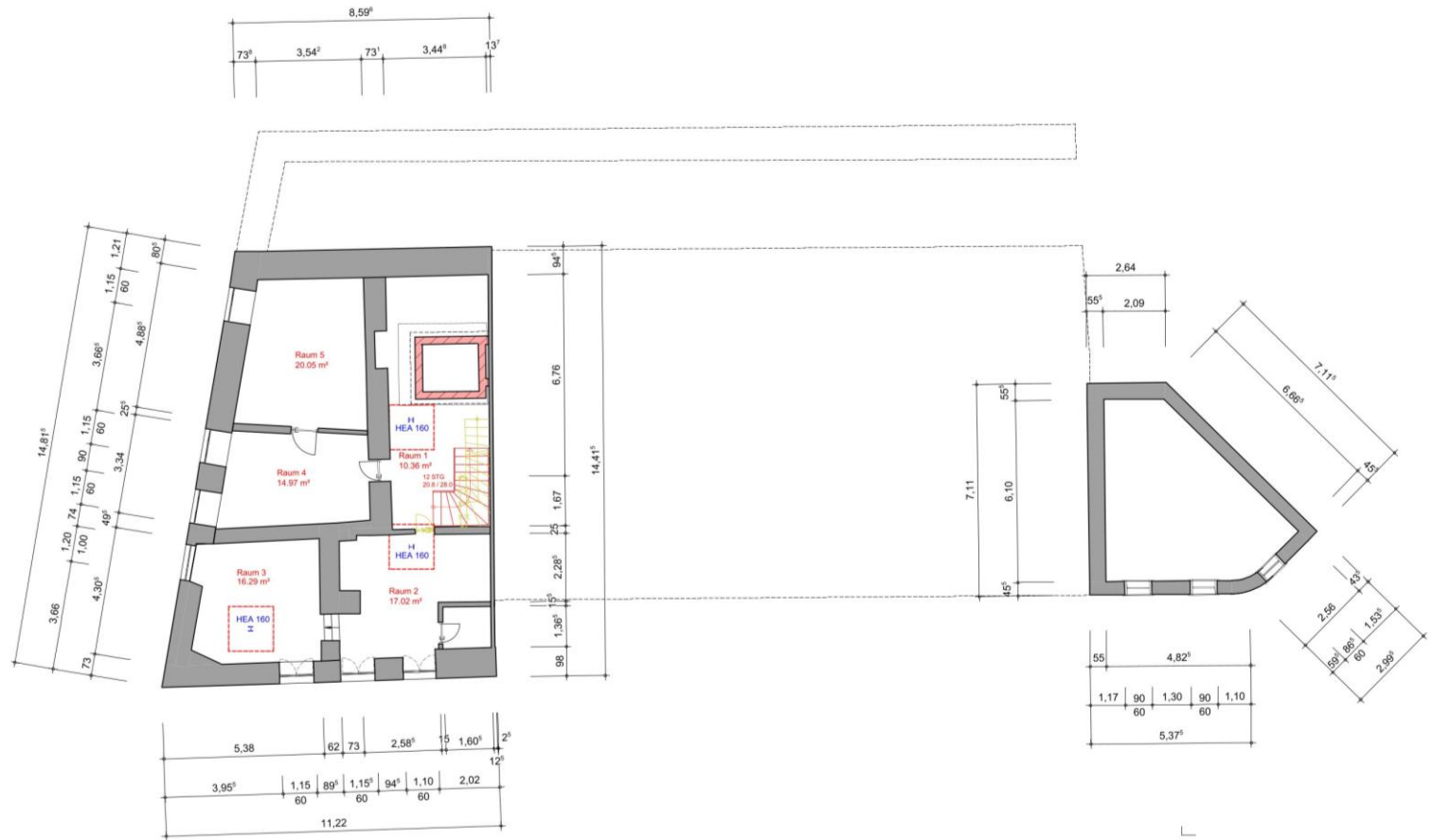
Entkernen

Kellergeschoss

Markt 2

- Raum 1 10,36 m²
- Raum 2 17,02 m²
- Raum 3 16,29 m²
- Raum 4 14,97 m²
- Raum 5 20,05 m²

78,69 m²

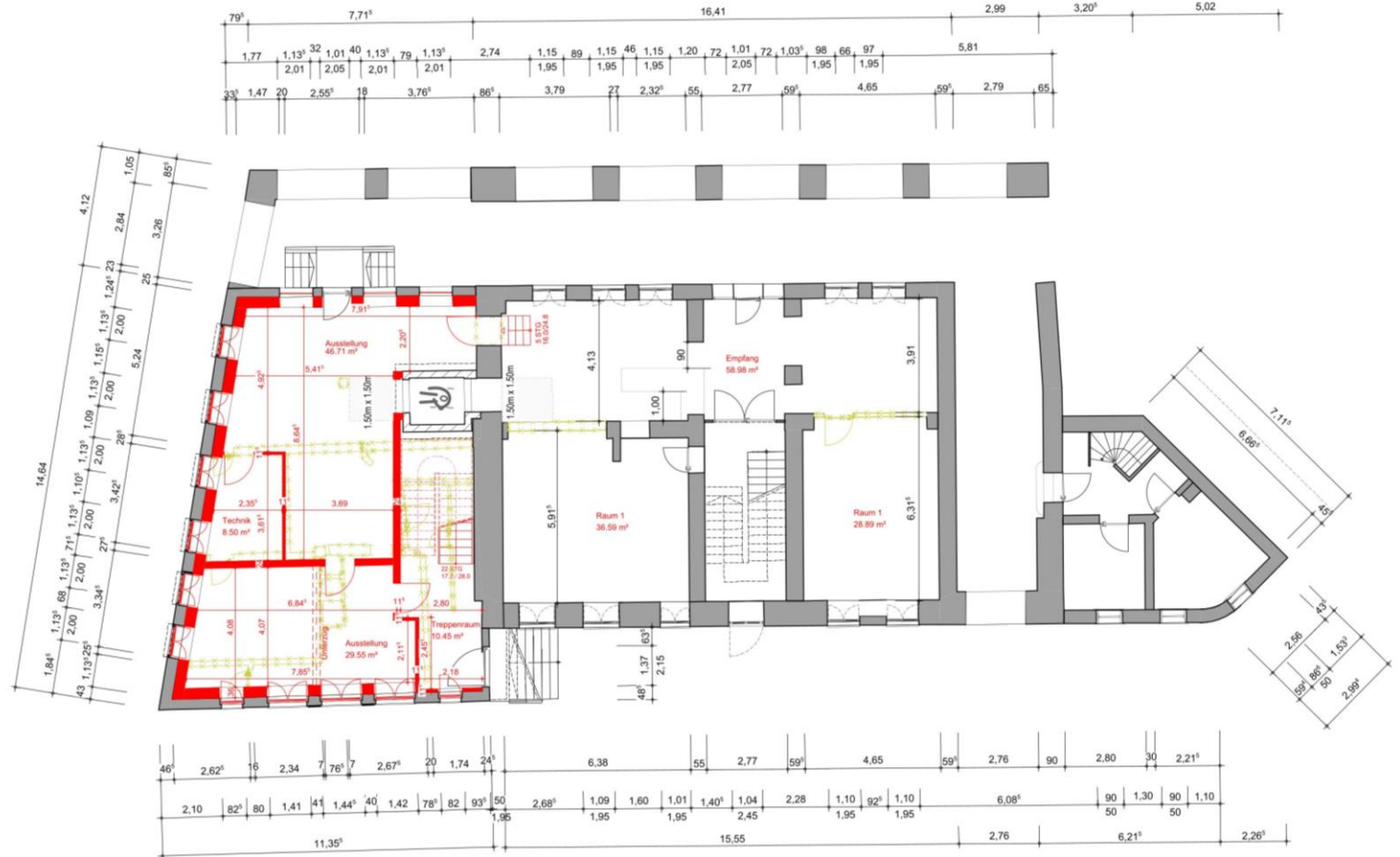


Erdgeschoss

- Markt 2
- **Ausstellung** 76,26 m²
- **Technik** 8,50 m²

- Museum
- **Empfang** 58,98 m²
- **Raum 1** 36,59 m²
- **Raum 2** 28,89 m²

209,22 m²



Obergeschoss

- Markt 2		
- Kultur	37,13 m ²	4 AP
- Stadtmarketing	41,94 m ²	5 AP
- Aufenthaltsraum	16,57 m ²	
- Flur	22,80 m ²	
- <u>Museum</u>		
- Ausstellung	190,41 m ²	
- Sanitär	15,58 m ²	
<hr/>		
	324,43 m ²	



Dachgeschoss

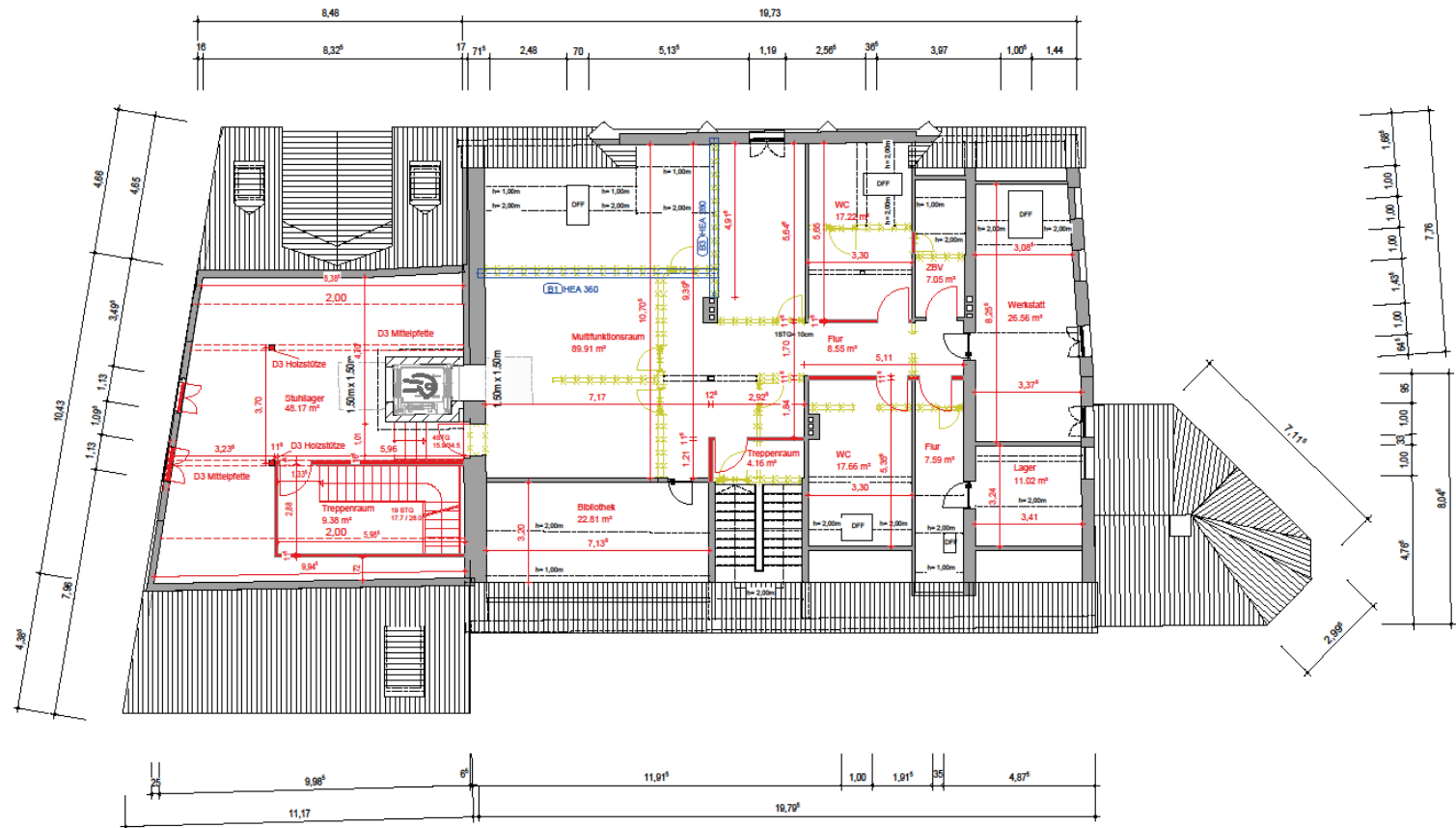
<u>Markt 2</u>		
- WC 1	4,57 m ²	
- WC 2	5,49 m ²	
- ZBV	8,98 m ²	
- Museumsleitung	18,32 m ²	1 AP
- Innenstadtmarketing	17,23 m ²	1 AP
- Kopierraum	11,95 m ²	
- Lager	7,64 m ²	
- Flur	33,67 m ²	
<u>Museum</u>		
- Ausstellung	192,56 m ²	
		300,41 m²



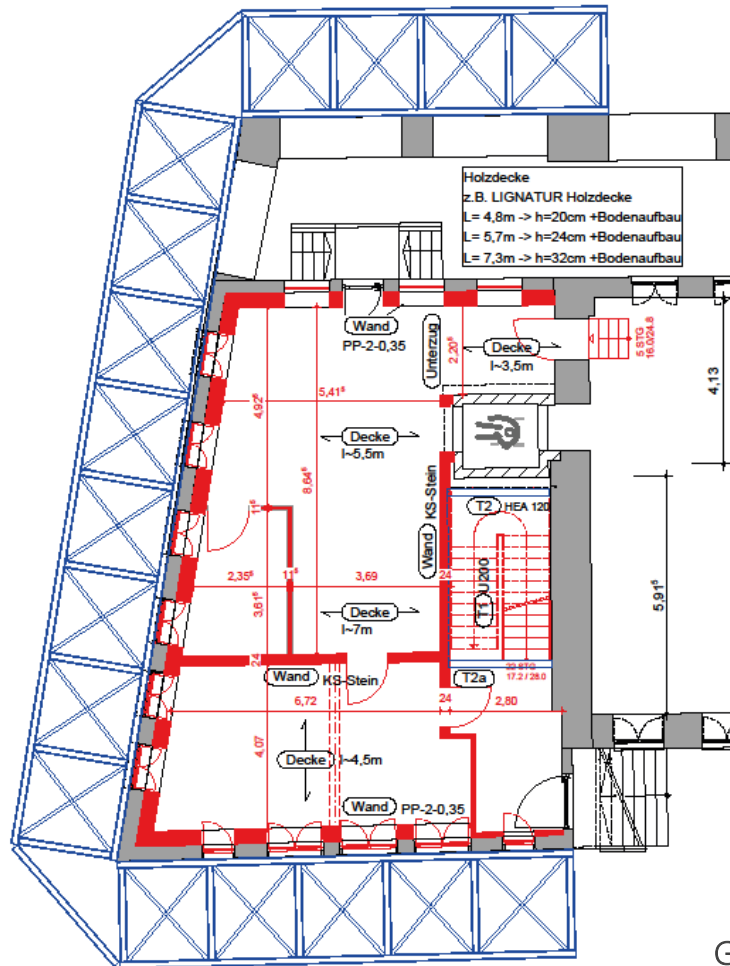
Spitzboden

-	<u>Markt 2</u>	
-	Stuhllager	48,17 m ²
	<u>Museum</u>	
-	WC 1	17,22 m ²
-	WC 2	17,66 m ²
-	ZBV	7,05 m ²
-	Werkstatt	26,56 m ²
-	Lager	11,02 m ²
-	Bibliothek	22,81 m ²
-	Multifunktionsraum	89,91 m ²
-	Flur	16,14 m ²

256,54 m²



Tragwerksplanung



Grundriss EG

Flächen gesamt

Markt 2

- Kellergeschoss	78,69 m ²
- Erdgeschoss	84,76 m ²
- Obergeschoss	118,44 m ²
- Dachgeschoss	107,85 m ²
- Spitzboden	48,17 m ²

437,91 m²

Museum

- Kellergeschoss	
- Erdgeschoss	124,46 m ²
- Obergeschoss	205,99 m ²
- Dachgeschoss	192,56 m ²
- Spitzboden	208,37 m ²

731,38 m²

Gegenüberstellung

VARIANTE 1

Erhalt

- + Erhalt der historischen Bausubstanz
=> sichtbares Fachwerk
- + geringere Investitionskosten

- schlechtere Dämmwerte
-> höhere Heizkosten

VARIANTE 2

Entkernen

- + klares statisches Konzept

- + freiere Grundrissgestaltung

- weniger Nutzfläche (ca. -40m²) durch „zweite“ Außenwand

- höhere Investitionskosten (ca. +100T €)

- größere Beeinträchtigung der öffentlichen Flächen während der Umsetzung

Fragen?

Vielen Dank für Ihre
Aufmerksamkeit!