

 **innovativ**

 **flexibel**

 **bezahlbar**

**Von Leuchtturmprojekten
zu verfügbarem Wohnraum für
ALLE!!!**

Das 3D-gedruckte
Mehrfamilienhaus
zum schlüsselfertigen
Quadratmeterpreis

von nur

2.800€

inkl. MwSt



DREIHAUS



Warum eigentlich DREIHAUS?



Fachkräftemangel



Steigende Baukosten



Ressourcenknappheit



Wohnungsnot



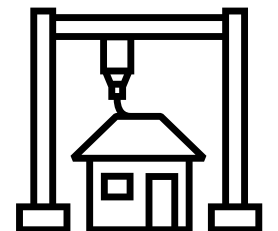
Der Ansatz: Automatisierung durch 3D-Druck

Reduzierung des Arbeitsaufwands durch automatisierten Bauprozess.
3D-Drucker kann mit nur zwei Bautechnikern betrieben werden.

Schaffung von attraktiven Arbeitsplätzen, die körperlich weniger anspruchsvoll sind.

Wesentliche Reduzierung der Bauzeit durch hohe Druckgeschwindigkeiten.

Förderung und Nutzung von BIM im 3D-Druck, um den Planungsprozess zu verbessern und Konstruktionsfehler zu reduzieren.





Beispielhafte Erläuterung anhand des Portaldruckersystems der Fa. COBOD/PERI

- Maximaler Druckraum des Portaldrucker-Systems BOD2
- Breite: 14,60m
- Länge: 34,30m
- Höhe: 8,50m
- => Geschosszahl: 3
- => Grundfläche 500m²
- => Geschossfläche 1500m²



Erstellung des größten gedruckten Gebäudes in Europa

=> WAVEHOUSE in Heidelberg, 2023



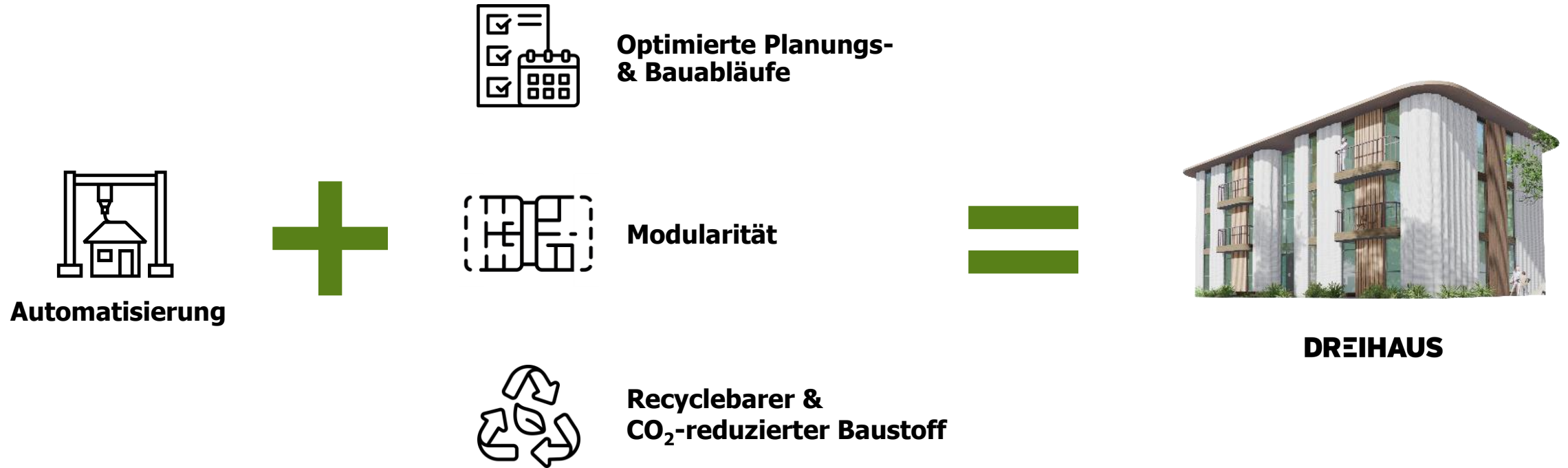
Ein Team. Einzigartige Expertise.



MENSE KORTE
ingenieure + architekten



Die Lösung: Automatisierung **Plus**



Grüner wird's nicht



Der 3D-Druckbeton

- ist zu **100% recycelbar**.
- wird aus **lokalen** Rohstoffen produziert.
- zeichnet sich durch **leichte Pumpbarkeit** und hohe **Stabilität** nach Extrusion aus.

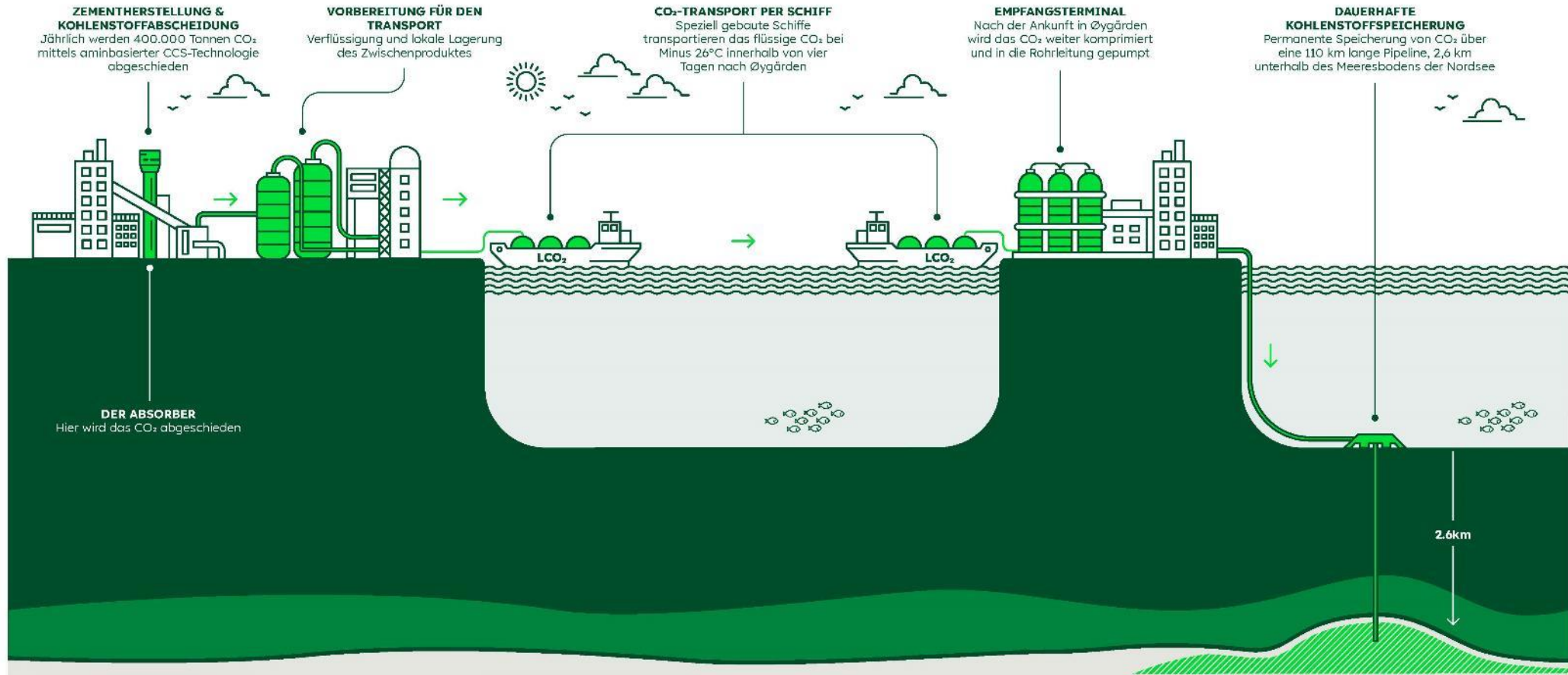
evozero

evoZero®

- ist der **weltweit erste** Carbon Captured **Net-Zero-Zement**.
- ist das Ergebnis von Pionierarbeit in der **CO₂-Abscheidung und -speicherung** im industriellen Maßstab.
- ermöglicht **CO₂-Reduktion von bis zu 80%** gegenüber dem klassischen 3D-Druckbeton.

Neue Wege zur CO₂-Reduktion

durch Carbon Capture and Storage (CCS)

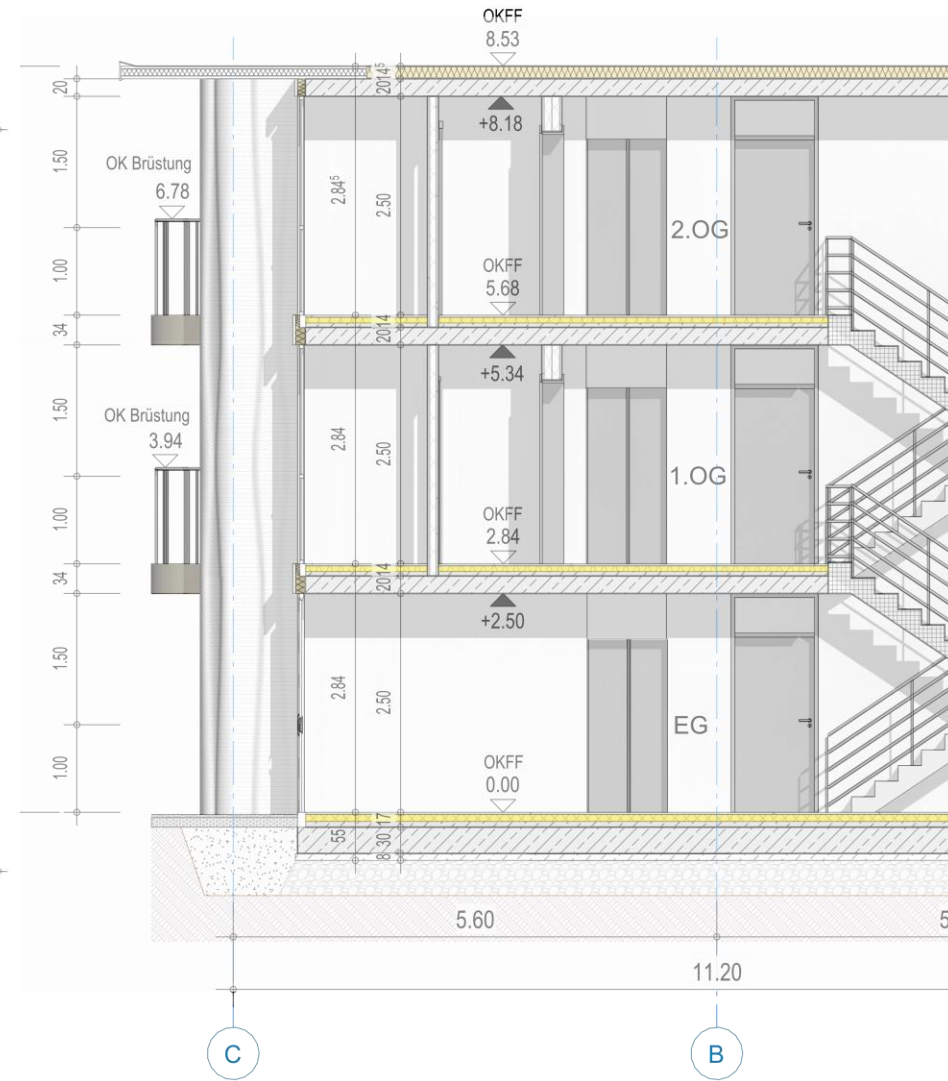


Unsere Zielgruppe...





DREIHAUS



Zahlen und Fakten

Vorteile im Überblick:



Zeitersparnis von bis zu 30%!



Geldersparnis von bis zu 10%, Tendenz steigend!



Flexible Nutzung und Nachnutzung



Unbegrenzte Wiederholbarkeit



Übernahme ökologischer Verantwortung

Unsere Garantie für eine erfolgreiche Realisierung:



Effiziente Konstruktion in einem modularen Grundriss



Optimierte Planungs- und Bauabläufe



Experteneinsatz am Bau



Vorteile der Technologie im Projekt optimal ausgenutzt

Alle guten Dinge sind...



DREIHAUS S

6 Wohnungen
mit je 42-80 Quadratmeter
schlüsselfertig für

3.150€ / qm



DREIHAUS M

6-9 Wohnungen
mit je 42-80 Quadratmeter
schlüsselfertig für

2.950€ / qm

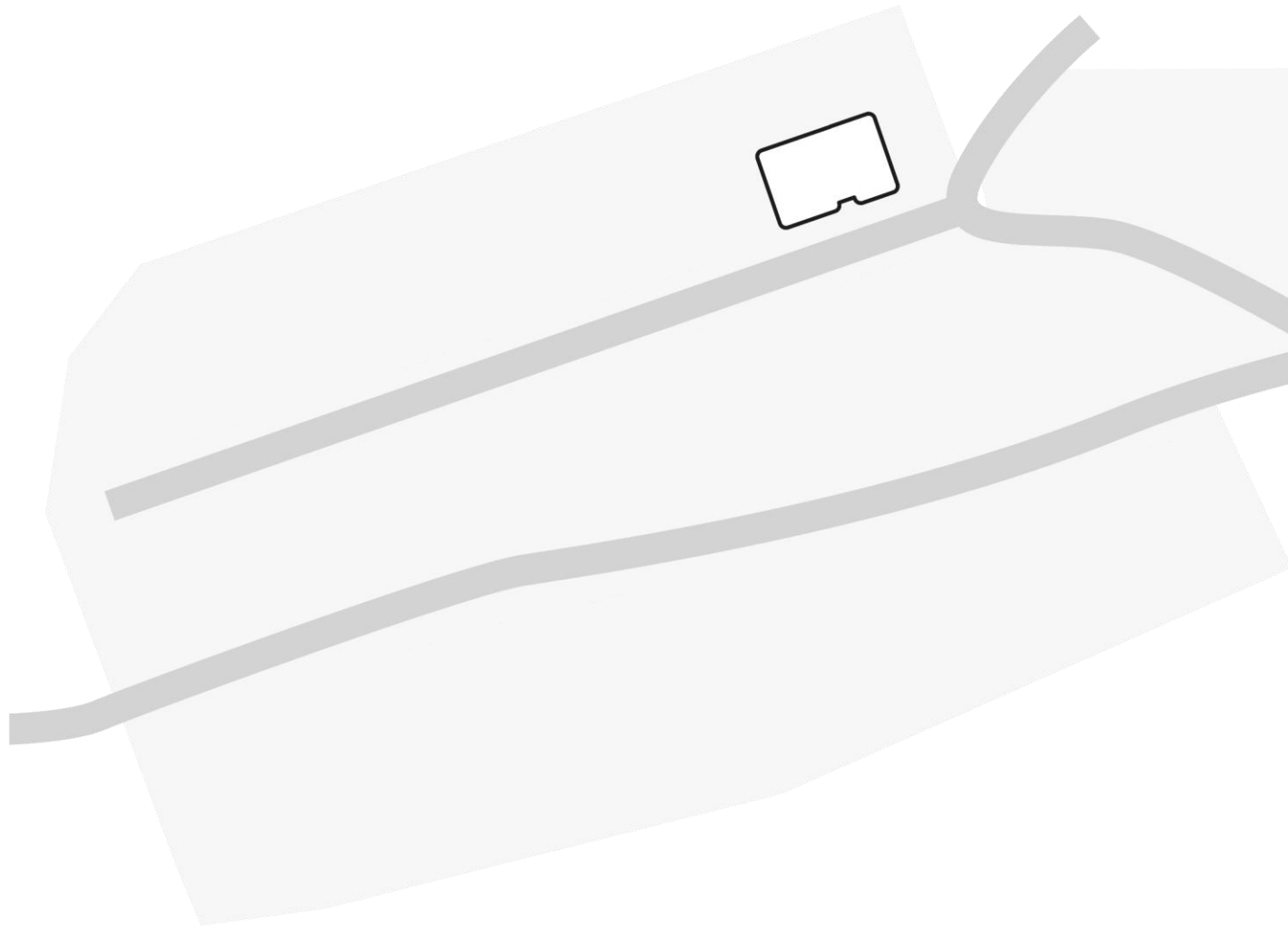


DREIHAUS L

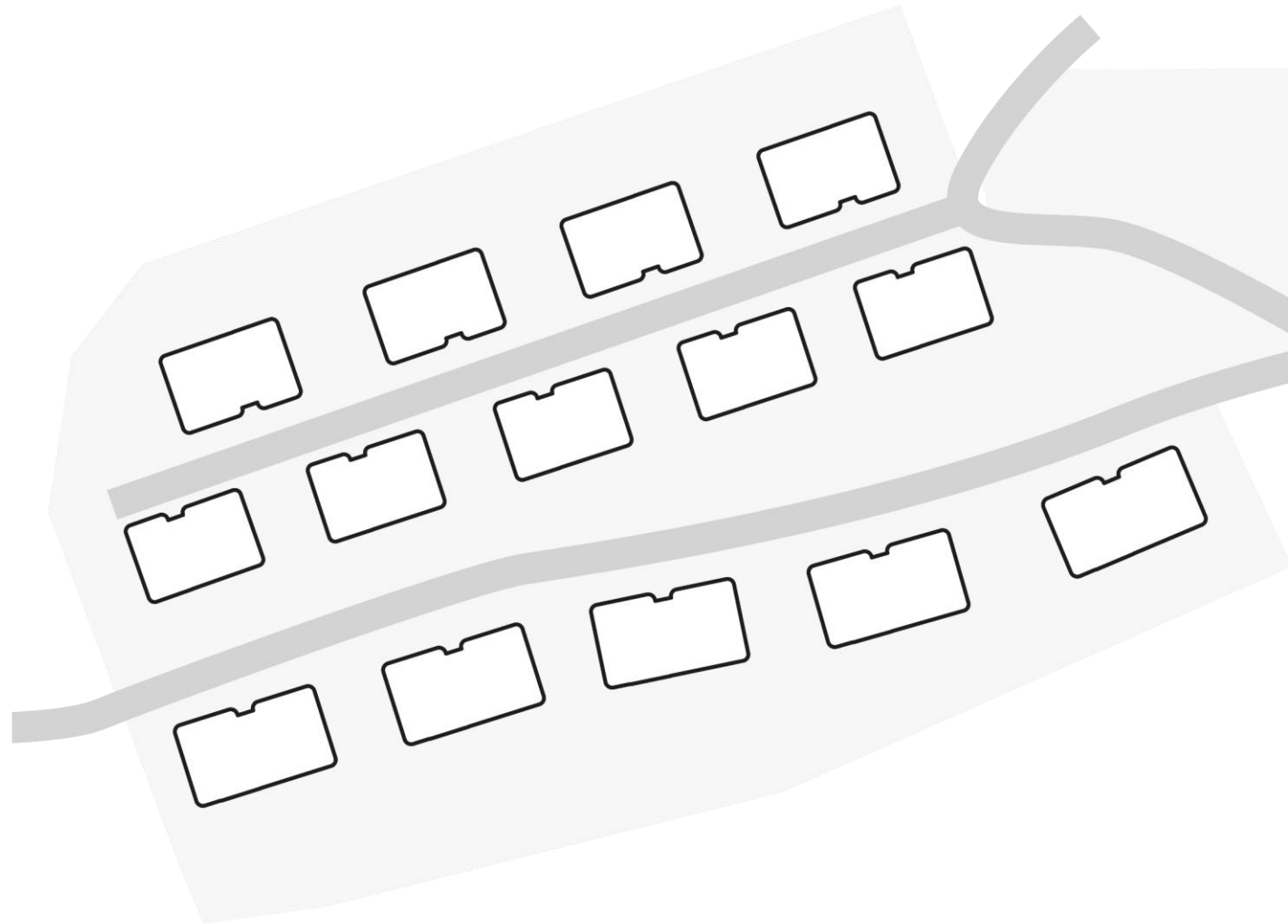
6-12 Wohnungen
mit je 42-80 Quadratmeter
schlüsselfertig für

2.800€ / qm

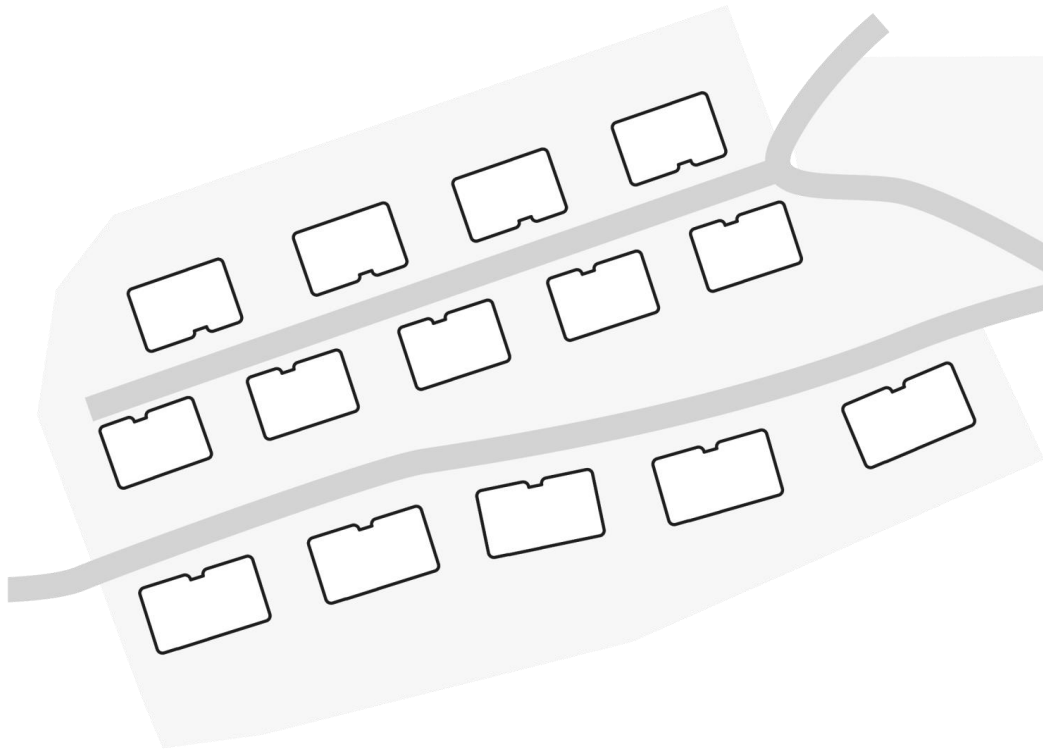
Unsere Vision



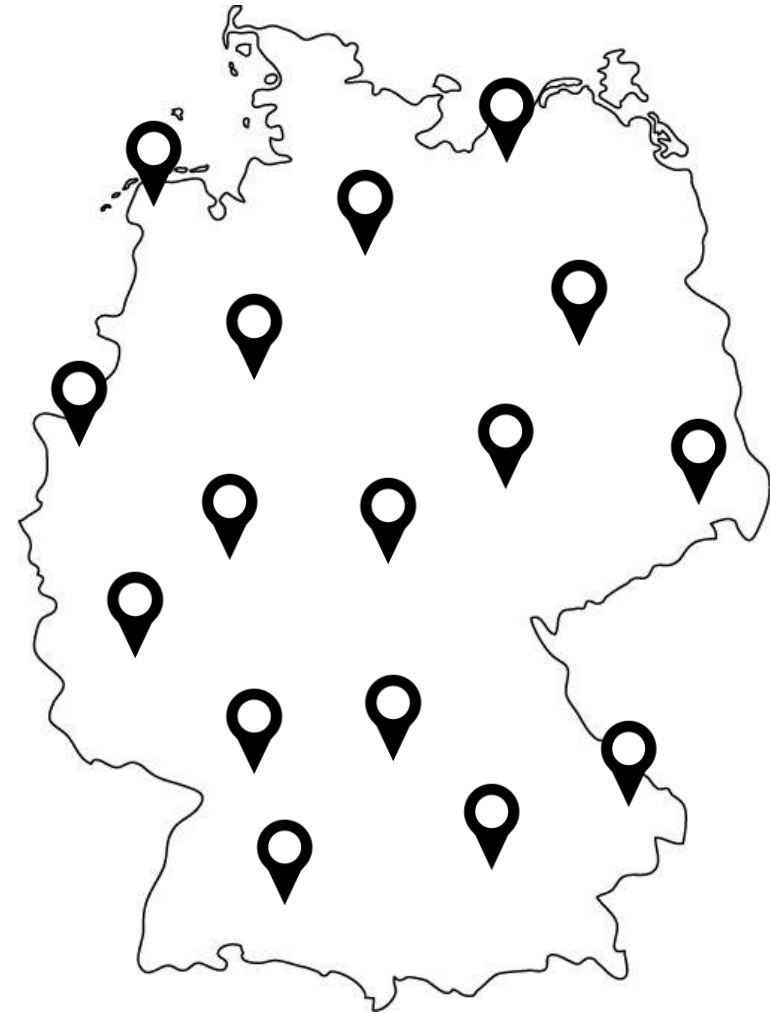
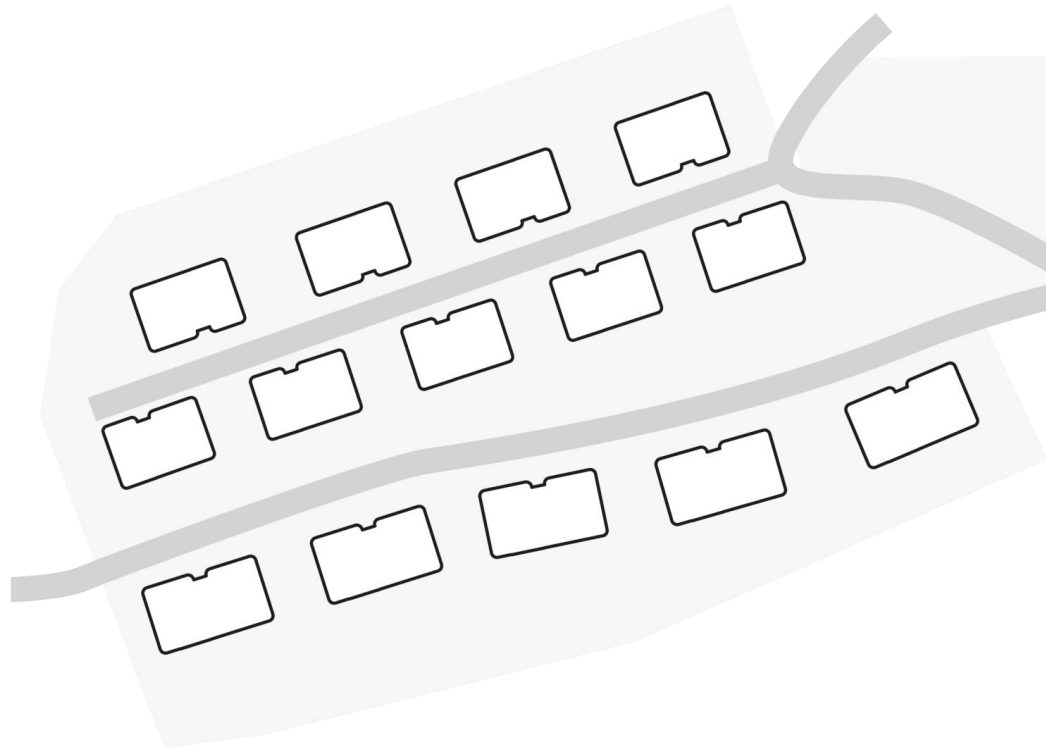
Unsere Vision



Unsere Vision

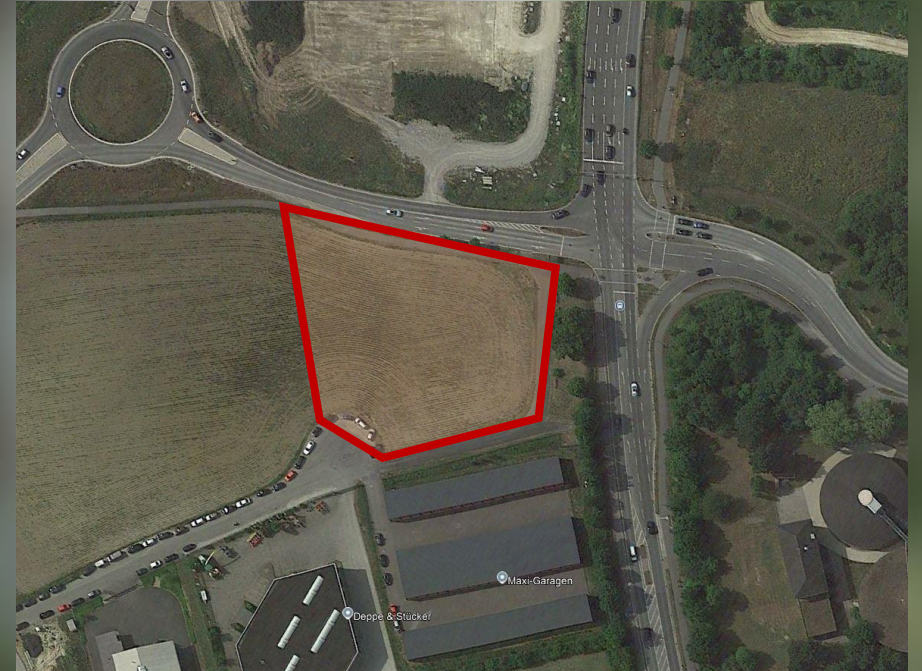
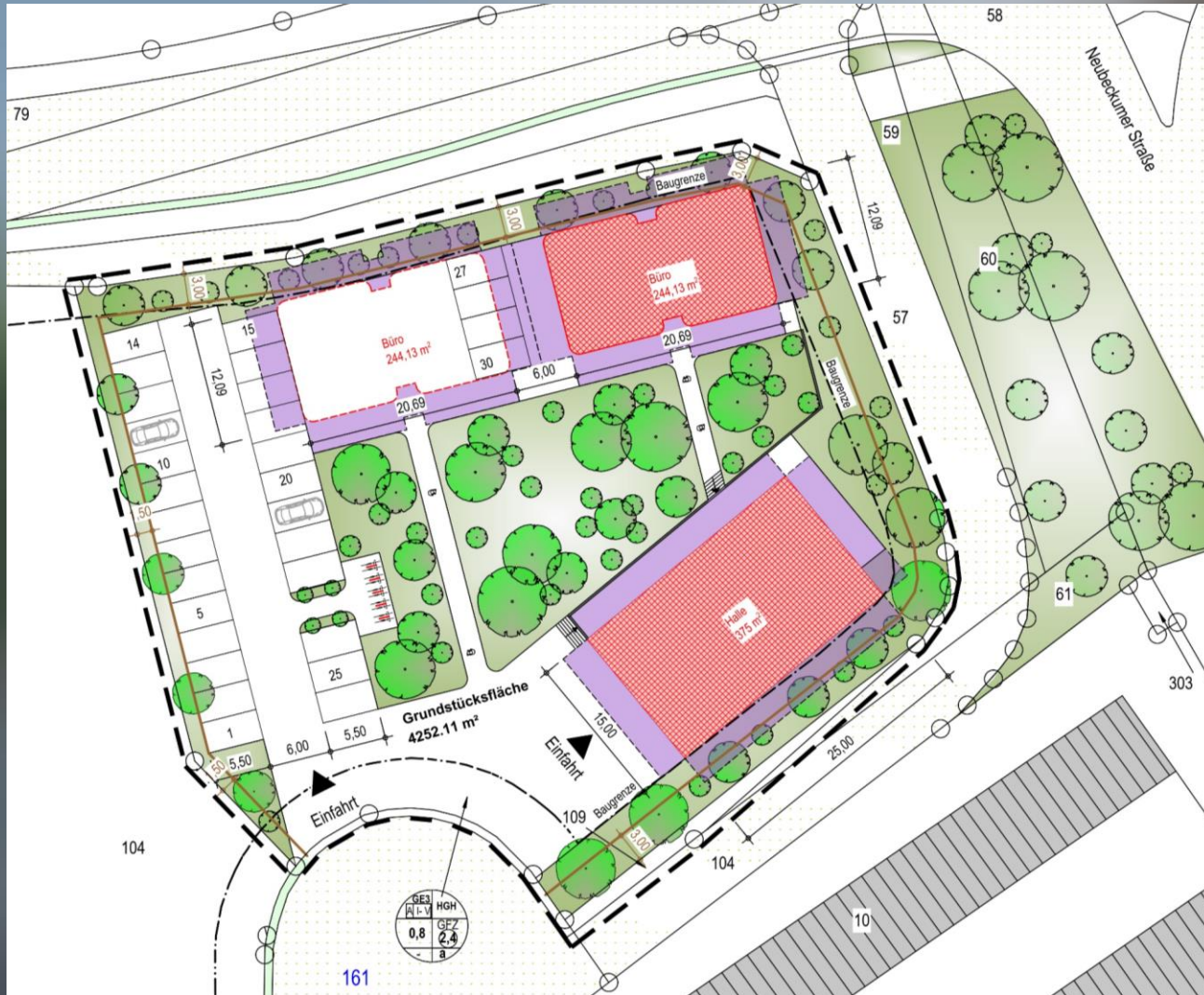


Unsere Vision



DREIHAUS _OFFICE

DREIHAUS





Das 3D-gedruckte
OFFICE
für
KORTE-HOFFMANN

DREIHAUS