

KINDERTAGESBETREUUNG

Wegbegleiter für kleine Entdecker



Kita Neubeckum

Interessenbekundung für ein gelingendes frühkindliches
Bildungsangebot in der Stadt Beckum, im Ortsteil Neubeckum



KINDERTAGESBETREUUNG

Wegbegleiter für kleine Entdecker

Gleichheit

Toleranz

Solidarität

Gerechtigkeit

Freiheit

A photograph of four young children in a classroom setting. In the foreground, a boy with dark hair in a blue shirt holds a green toy. Behind him, a boy in a red shirt holds a black corrugated tube. To the right, a girl in a blue dress with white stars holds a large stuffed rabbit. Another child in a blue shirt is partially visible on the far right. A red banner with white text is overlaid on the bottom half of the image. Three overlapping circles (green, blue, and orange) are drawn on the children's bodies.

UMFASSENDE KINDERBETREUUNG

Von Ostbevern bis Schwerte

Kompetente Betreuung auf über 2.000 km²

75 **JAHRE**

Erfahrung als Kitaträger

über **60** **KINDERTAGESEINRICHTUNGEN**

davon **39** **FAMILIENZENTREN**

4800 **KINDER** von 0-6 Jahren

davon über **1100** **U3-KINDER**

1300 **MITARBEITER*INNEN**

Partner für **12** **JUGENDÄMTER**



Das ist uns wichtig Beteiligung und Förderung

- Das **Wohl des Kindes** steht immer im Vordergrund.
- Die **Kinder werden** bei Entscheidungen und Abläufen **beteiligt**. (Partizipation)
- Die **Vereinbarkeit von Familie und Beruf** liegt uns am Herzen.

Wir bieten

- umfangreiche **Erfahrung** in der Arbeit **mit Kindern unter 3 Jahren** (auch in großen Einrichtungen)
- ein **pädagogisches Konzept** mit jeweils individuellem Schwerpunkt auf Grundlage einer **Sozialraumanalyse**
- Unterstützung durch das eigene **Kinderschutzkonzept** / Pool eigener Kinderschutzfachkräfte



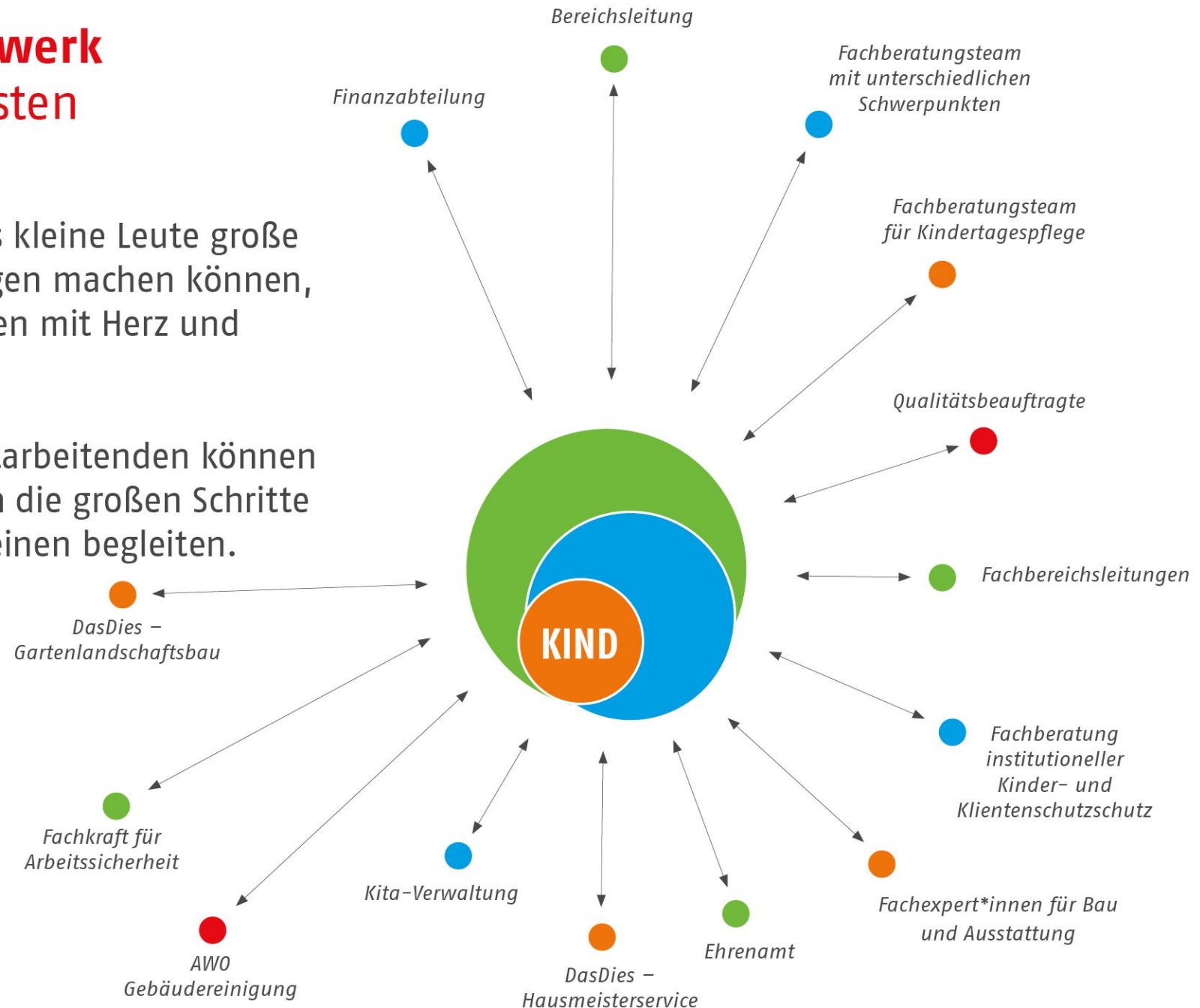
A photograph of a classroom where several young children are playing with a large, black, flexible corrugated tube. In the foreground, a boy in a blue and white striped shirt holds the tube, looking towards the camera. To his left, a girl with brown hair and a pink bow sits at a wooden table, looking at him. On the table are a small blue bowl with green play dough and a red plastic cup on a pink saucer. In the background, other children are also playing with the tube. The room has large windows with colorful decorations hanging from them. A red banner with white text is overlaid on the image.

SO ARBEITEN WIR

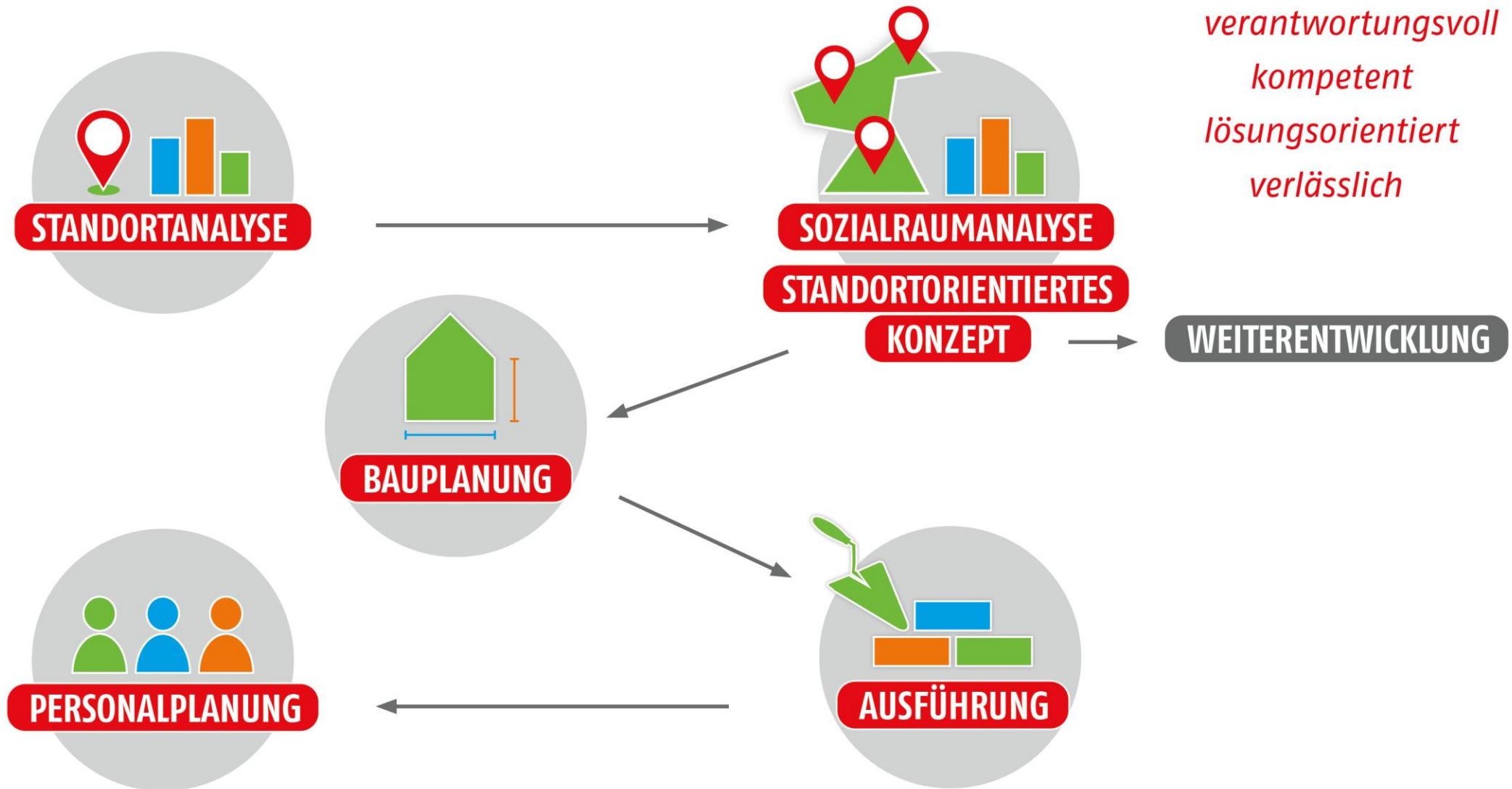
Ein starkes Netzwerk für unsere Kleinsten

Damit in unseren Kitas kleine Leute große Schritte und Erfahrungen machen können, arbeiten viele Menschen mit Herz und Verstand zusammen.

Die pädagogischen Mitarbeitenden können so **mit ganzem Herzen** die großen Schritte der Kinder auch im Kleinen begleiten.



Vorgehensweise zur Errichtung einer neuen Kindertageseinrichtung



KONZEPTENTWICKLUNG

Pädagogische Konzeption

Individuelle Förderung und ganzheitliche Entwicklungsbegleitung

- Die **Bildungsvereinbarung NRW** mit ihren Bildungsgrundsätzen ist Grundlage und Voraussetzung für das pädagogische Handeln in unseren Kindertageseinrichtungen.
- Unsere **Rahmenkonzeption** bildet den Handlungsrahmen, an dem jede Kita ihre individuelle und lokal orientierte pädagogische Einrichtungskonzeption entwickelt.



Die partizipative Beteiligung der Kinder bei der Gestaltung des Kitaalltags hat für uns einen hohen Stellenwert.

Pädagogische Konzeption

Individuelle Förderung und ganzheitliche Entwicklungsbegleitung



Alle Bildungsbereiche werden in unserer täglichen Arbeit berücksichtigt. Sie können nicht getrennt voneinander gesehen werden, da wir einen ganzheitlichen Ansatz verfolgen, der nie einzelne Bereiche isoliert betrachtet.

Unser Konzeptvorschlag für Neubeckum: Reggio-Pädagogik & „Haus der kleinen Forscher“



- Die Kita soll sich konzeptionell in einen Ort mit etablierten Kindertageseinrichtungen in den verschiedensten Trägerschaften integrieren und sollte, wo möglich, das **vorhandene Portfolio ergänzen**.



Wunsch- und Wahlfreiheit für Familien bei der päd. Ausrichtung...

- **Stärkung des forschenden und projektorientierten Lernens sowie des ökologischen Bewusstseins** der Kinder durch wertschätzenden Umgang mit Ressourcen wie Wasser und Energie und Vermittlung der technischen und physikalischen Zusammenhänge. Erleben ökologisch wertvoller Lebensräume.
- **Kinder als „Konstrukteure ihrer Entwicklung und ihres Wissens“** meint hier neben den anderen Bildungsbereichen auch die Ausrichtung auf Natur, Technik und Erforschen und die enge Verbindung zu den Grundsätzen der Reggio-Pädagogik.

...warum Reggio-Pädagogik und „Haus der kleinen Forscher“?

Reggio-Pädagogik: Neubeckum verfügt über eine vielfältige und thematisch differenzierte Kitalandschaft mit ganz verschiedenen Schwerpunkten und päd. Ansätzen.

Eine Kita mit Ausrichtung nach Reggio-Pädagogik in Neubeckum spricht mit ihrem hohen Anteil an selbsttätig forschendem, projektorientiertem und kreativem Agieren der Kinder alle Familien unterschiedlicher Bildungsniveaus an. Gleichzeitig kann durch ein elementares Bildungsangebot mit Reggio-Schwerpunkt die Verbundenheit zur Lebenswelt und zum natürlichen Umfeld durch Natur- und Stadtextkursionen sinnvoll gefördert werden.

„Haus der kleinen Forscher“: Kinder sind von Natur aus wissbegierig. Die Kita nimmt die Intention des Erforschens einer anregenden und ästhetischen Lernumgebung, auch aus der Natur, der Kinder auf, und inspiriert sie, mithilfe von Materialien, die zum eigenständigen Untersuchen und Erforschen einladen, sich als aktive Gestalter und Konstrukteure ihrer Lebenswelt und Bildungsbiografie zu entdecken.



Eine Kita als „Haus der kleinen Forscher“! Identifikation durch Entdecken, Erforschen, Erleben...

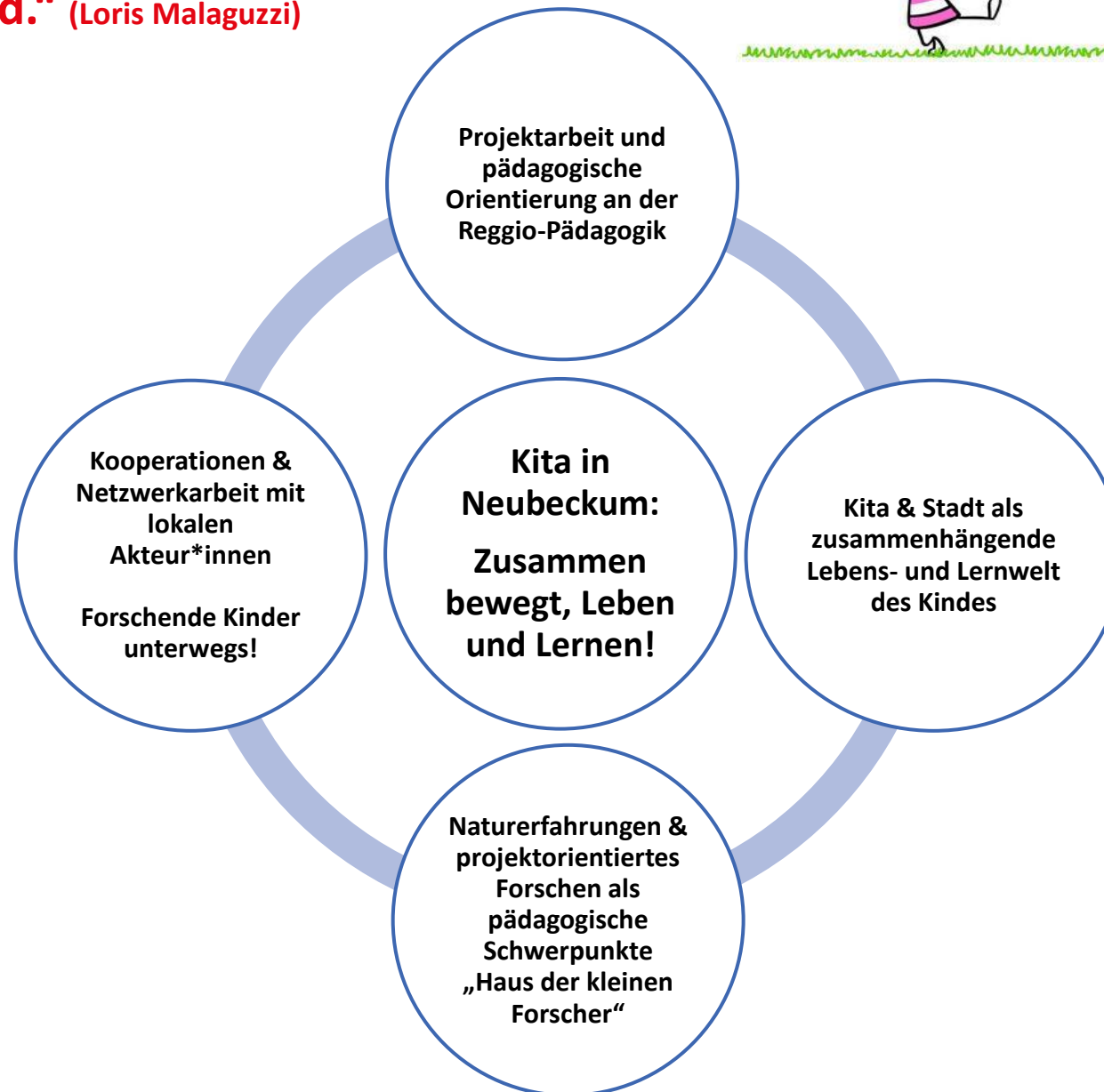


- Forschen und Entdecken von Natur, Lebensraum, Zusammenhängen und Erklärungsmöglichkeiten durch Exkursionen, Experimente, praktisches Erleben und Handeln der Kinder.
- Bezug zum Thema „Haus der kleinen Forscher“ und Integration von MINT-Projekten in den Kita-Alltag
- Kooperation mit lokalen Akteuren im Sinne eines Lernnetzwerkes für die Kinder auf kommunaler Ebene. Den Ort in die Kita hinein tragen, die Kinder in den Ort hinaus agieren lassen und Identifikationspunkte mit dem eigenen Wohnort aufbauen.
- Bewusstsein für nachhaltiges Agieren der Kinder im eigenen „Er-Lebensraum“ Neubeckum und aktiver Einsatz für und mit dem was Neubeckum ihnen anbietet.
- Aktive Mitarbeit der Kita im Sinne eines frühen bürgerschaftlichen Engagements der jüngsten Beckumer im Stadtleben.

„Kleine Entdecker! Unterwegs in Neubeckum!“



„Pädagogik entsteht aus einer Beziehung voll Liebe und im Miteinander mit anderen, so wie sie sind.“ (Loris Malaguzzi)



A photograph of a woman with blonde hair, wearing a purple and black striped shirt, sitting in a chair and reading a book. Two young girls are sitting next to her, looking at the book. The background shows bookshelves filled with books. A red banner with white text is overlaid on the image.

UNSER QUALITÄTSANSPRUCH

Sozialräumliche Vernetzung

Verlässliche Betreuungszeiten

- **Enge Vernetzung** mit Kommune, Jugendamt, Schulen, OGS, Kitas anderer Träger, Kindertagespflege, Kommunalem Integrationszentrum und Seniorenzentren vor Ort bzw. auf Kreisebene
- **Zusammenarbeit** mit gesundheitspräventiv arbeitenden Institutionen wie z.B. Ärzten, Therapeuten, Gesundheitsamt, Frühförderstelle und Krankenkassen.
- **Unterstützung** durch alle AWO Dienste und Angebote (z. B. Migrationsdienst, Schuldnerberatung, Schwangerschaftsberatung, Berufliche Wiedereingliederung -> zielgerichtete Unterstützung)



Familie und Beruf

Verlässliche Betreuungszeiten

- Die Koordinierungsstelle (AWO) unterstützt die **konzeptionelle Ausgestaltung** und den Aufbau von Randzeitenbetreuungskonzepten.
- **Vereinbarkeit** von Bedürfnissen der Kinder, päd. Erfordernissen und Bedarfen der Familien u. Arbeitgeber*innen.
- **Öffnungszeitenkorridor von 7.00 – 17.00 Uhr** bei entsprechenden Bedarfen. **Anpassungen und Ergänzungen bei gesicherter Finanzierung möglich.**
- Schließungstage (ca. 20 Tage) zwischen Weihnachten und Neujahr sowie an zwei Konzeptionstagen. **Verschiedene Modelle von Öffnungszeiten in den Ferien erprobt und umgesetzt.**



Gesunde Ernährung

Höchste Qualitätsstandards

- Ausgewogenes **Frühstücksbuffet** – Die Kinder erleben Vielfalt
- **Kinderrestaurant** – Kinder füllen sich selbst die Lebensmittel und Getränke auf
- **Schonende Zubereitung** des Mittagessens vor Ort durch eine Hauswirtschaftskraft
- **Einbindung der Kinder** in die Zubereitung von Beilagen, Rohkost, Salaten oder Nachtischen
- Erstellung des Speiseplans unter Mitwirkung der Kinder nach dem **DGE-Qualitätsstandard** (Deutsche Gesellschaft für Ernährung)



Gesunde Ernährung

Höchste Qualitätsstandards

- Abstimmung der Speisepläne mit einer **Ernährungsberaterin**
- **Natürliche Zutaten!**
Ohne künstliche Bestandteile oder Geschmacksverstärker
- **Vegetarisches** Essen und Speisen für Kinder mit **Allergien** möglich
- **Wasser** und **ungesüßte Tees** stehen den Kindern den ganzen Tag über zur Verfügung



Unsere Zertifikate

TÜV-zertifiziert – (16 pädagogische Standards)

- DIN EN ISO 9001:2015
- AWO-Norm

Pädagogische Zertifikate

- Schlaumäuse – Im Land der Sprache
 - Literatur-Kita NRW
 - Bewegungskindergarten
 - Musikgeprüfte Kindertageseinrichtung
 - Haus der kleinen Forscher
 - Mathematische Bildung – „Wir sind Zahlenfreunde“
- ... und andere!



A photograph of a woman with long brown hair, wearing a white shirt, smiling and leaning over a wooden table. She is interacting with two children whose backs are to the camera. On the table are several toy cars, including a green one and a black one. The background is a classroom with a bulletin board and various papers. A red banner with white text is overlaid on the image.

UNSERE MITARBEITENDEN

Qualifiziertes Personal

Wegbegleiter für kleine Entdecker

Beispielhafte Personalausstattung für eine 4-gruppige Einrichtung:

- **Freigestellte Leitung**
(erfahrene Fachkraft mit Studium oder anderer Zusatzqualifikation, z.B. Fachwirt)
- **Abwesenheitsvertretung** der Leitung
- **Pädagogische Mitarbeiter*innen**
(pädagogisches Personal, multiprofessionelles Team, z.T. mit Zusatzqualifikationen z.B. Heilpädagogik, Sprache, Inklusion, Reggio, U3...)



Die Besetzung der Stellen mit bereits bei der AWO beschäftigten Mitarbeitenden sowie Neueinstellungen gewährleistet einen reibungslosen Start.

Unser Personalgewinnungskonzept „**Wegbegleiter**“ unterstützt uns dabei!

- Bei Bedarf **Fachkräfte für die Inklusion**
- **Hauswirtschaftskraft** zur Essenszubereitung
- Ein **Springerpool** federt personelle Engpässe ab



Qualifiziertes Personal KiBiz und mehr

Zusätzliche Stellen:

- Praktikant*innen (in allen Einrichtungen)
- Freiwilliges Soziales Jahr
- Bundesfreiwilligendienst
- Berufspraktikant*innen
- Duale Studiengänge
- Praxisintegrierte Ausbildung (PiA)
- Teilnahme an arbeitsmarktpolitischen Förderprogrammen
- Springerpool

Eine Personalausstattung **über dem Mindestwert KiBiz** erfolgt grundsätzlich, wenn die finanziellen Voraussetzungen vorliegen.

Wir unterstützen aktiv die Ausbildung **qualifizierter Nachwuchskräfte!**



Qualifiziertes Personal Leistungen für unsere Mitarbeiter*innen

- Im Regelfall unbefristetes Arbeitsverhältnis
- 30 Tage Jahresurlaub
- betriebliche Altersversorgung (ZVK)
- Arbeitszeitkonten mit Zeitzuschlägen bei Tätigkeiten außerhalb der Regelarbeitszeit
- Vereinbarkeit von Familie und Beruf (Dienstplangestaltung)
- Ermöglichen von Weiterqualifikation durch finanzielle Unterstützung
- Regelmäßige Fort- und Weiterbildung
- Kollegiale Beratungsgruppen für Führungskräfte
- Facharbeitskreise zu Themen, wie z.B. Kinderschutz, Inklusion, u. v. m.

Unsere Mitarbeitenden erhalten grundsätzlich eine **tarifgebundene Vergütung nach TV AWO NRW**, die mit der Vergütung anderer Träger und dem TV(ÖD)-L vergleichbar ist.





GESTALTUNG DER RÄUME

Gestaltung der Räume

Modern und individuell

Darauf achten wir:

- Berücksichtigung des LWL Raumprogrammes
- Abklärung arbeitsschutzrechtlicher und sicherheitsrelevanter Fragen
- Anforderungen der Inklusion
- Moderne, individuelle, sowie am pädagogischen Konzept und an lokalen Gegebenheiten ausgerichtete Architektur, keine Standardgebäude

Enge Zusammenarbeit zwischen **Fachexpert*innen Bau und Ausstattung** und dem/der Architekt*in/ Investor*in.



Gestaltung der Räume

Die Bedürfnisse der Kinder im Fokus

Sondernutzungsräume können z. B. sein:

- Kinderrestaurant mit Außenterrasse
- Stiefelgang mit Außen-WC
- Differenzierungsraum
- Kleine Nischen für nicht festgelegte Nutzung
- Mehrzweckraum
(Wand- und Deckenverschönerung mit Therapieschaukel und Kletterwand)



Ausstattung der Kita

Die Bedürfnisse der Kinder im Fokus

Das leisten wir:

- Beantragung von LWL-Fördermitteln zur Ausstattung
- Planung und Anschaffung der Kita-Ausstattung (in Abstimmung mit der zukünftigen Einrichtungsleitung, der AWO Fachberatungen und dem zuständigen Jugendamt)
- Erstellen des Verwendungsnachweises



Die Ausstattung der Kita erfolgt **individuell**, ausgerichtet am pädagogischen Konzept der Einrichtung.

Planung neuer Einrichtungen

Erfahrung und Möglichkeiten

Das bieten wir:

- **Erfahrung und Verlässlichkeit** in der kreativen Umsetzung von Neu-, Um- und Ausbauten von Kindertageseinrichtungen
- Gute Nutzungsmöglichkeit von **Synergien**
- **Einbeziehung der Leitung** einer neuen Kita in alle Planungsprozesse, insbesondere Bauplanung und Personalgewinnung
- **Intensive Zusammenarbeit** mit Planern, Investoren und Kommunen



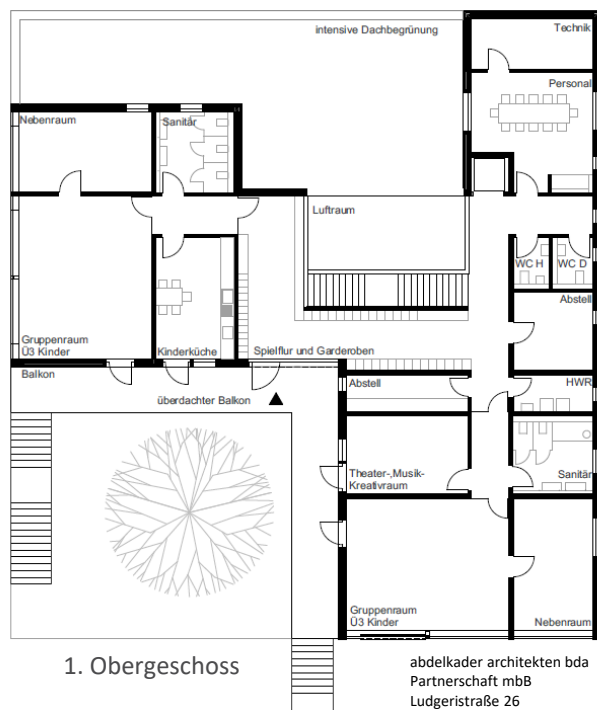


REFERENZEINRICHTUNGEN

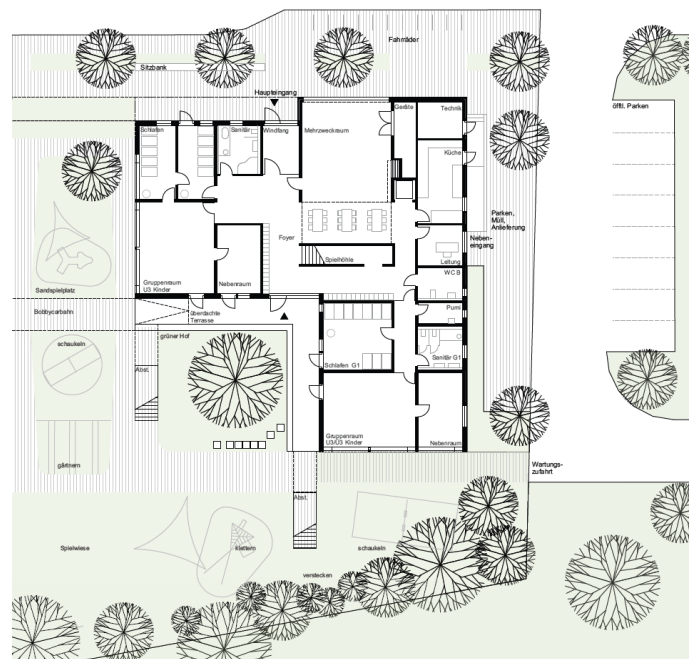
Mondscheinweg, Drensteinfurt

Schwerpunkt: „Montessori-Pädagogik & Nachhaltigkeit“

Eröffnung:
01.12.2023
4 Gruppen
26 U3 Kinder



abdelkader architekten bda
Partnerschaft mbB
Ludgerstraße 26
48143 Münster



abdelkader architekten bda
Partnerschaft mbB
Ludgerstraße 26
48143 Münster

Foto: Matthias Ibeler



© AWO Ruhr-Lippe-Ems



© AWO Ruhr-Lippe-Ems

Jede Kita wird
individuell geplant!

Biberbande, Ostbevern

Schwerpunkt: „Reggio-Pädagogik“

Eröffnung:
01.02.2023
5 Gruppen
26 U3 Kinder




Kleine Forscher, Bönen

Schwerpunkt: „Reggio-Pädagogik“

Eröffnung:
01.07.2022
4 Gruppen
22 U3 Kinder





*Wir freuen uns
auf die neue
Kindertageseinrichtung!*

Ansprechpartner*in



Unterbezirk
Ruhr-Lippe-Ems



Rainer Goepfert

Geschäftsführer

Telefon: 02307 91221-12

E-Mail: goepfert@awo-rle.de

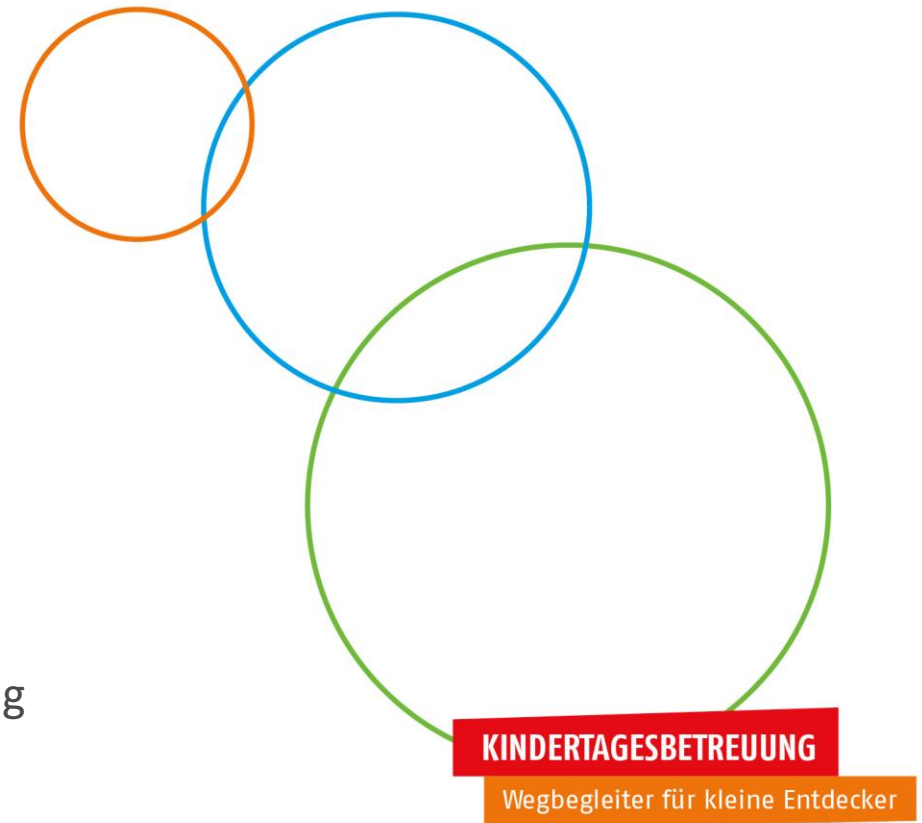


Daniel Frieling

Bereichsleiter Kindertagesbetreuung

Telefon: 02307 91221-22

E-Mail: frieling@awo-rle.de



**Weitere Infos unter:
www.awo-rle.de**