



Neubau Mehrfamilienhäuser mit Tiefgarage
In 59269 Beckum Wilhelmstraße 61

Lageplan M. 1:500

10m

Bossmeyer - Architekten
Am Himmelreich 18 59269 Beckum
Tel. 02821-14727 E-Mail: r.bossmeyer@t-online.de

November 2025



Elmstraße

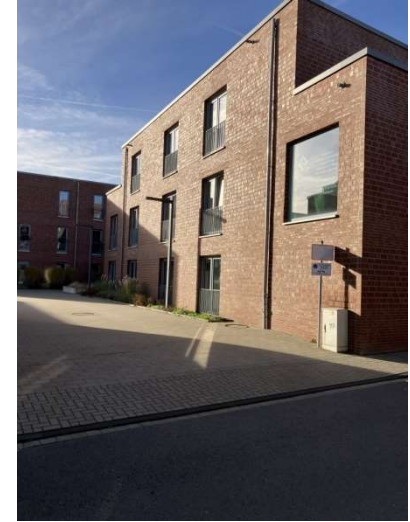


Kalkstraße



Wilhelmstraße





Neubebauung innenliegend



Grundstück Wilhelmstraße 61



**Neubau Mehrfamilienhäuser mit Tiefgarage
In 59269 Beckum Wilhelmstraße 61**

Lageplan M. 1:500

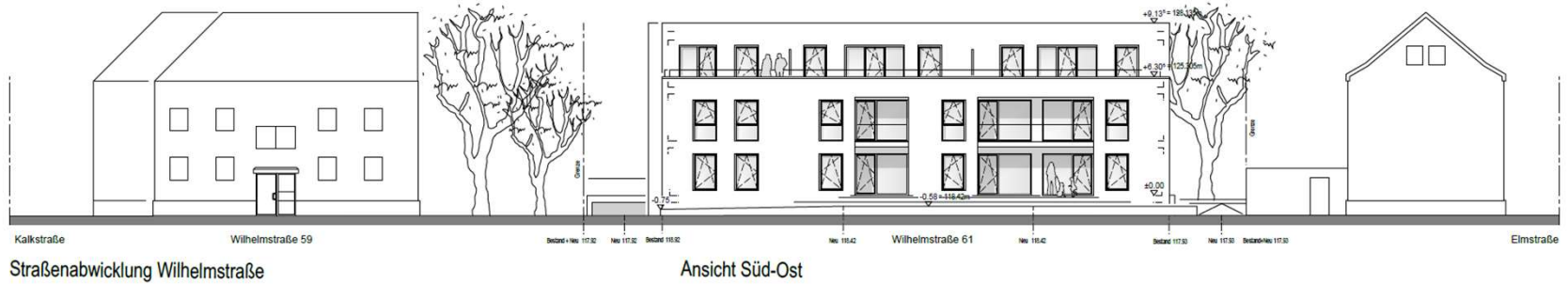
10m

Bossmeyer - Architekten
Am Himmelreich 18 59269 Beckum
Tel. 02821-14727 E-Mail: t.bossmeyer@t-online.de

November 2025



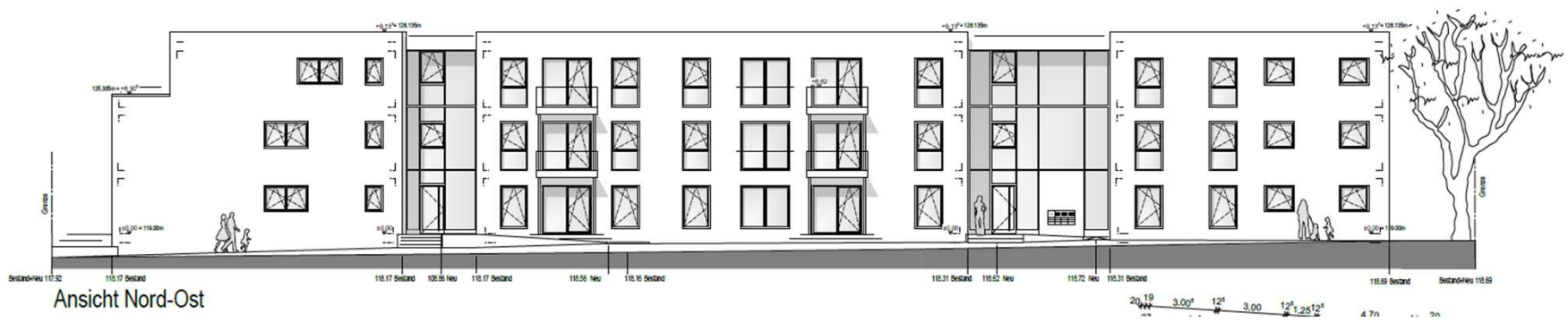
Neu



Alt



Neu



Ansicht Nord-Ost

Alt