

**KORTE HOFFMANN**

Gebäudedruck

**DREIHAUS®**  
Neustraße



# MISSION

„Wir machen zukunftsfähiges Bauen für alle möglich. Durch die intelligente Kombination aus 3D-Gebäudedruck, nachhaltigen Materialien und deutscher Ingenieurskunst realisieren wir Mehrfamilienhäuser schneller, bezahlbarer und lebenswerter.“

# VISION

„Wir bauen für eine Welt, in der menschenwürdiges Wohnen kein Privileg ist!“

## WALDEMAR KORTE

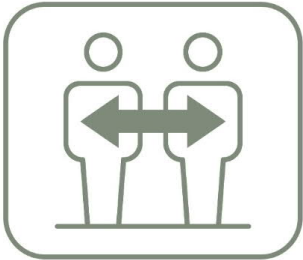
Gesellschafter / Architekt, M.A.

## ALEXANDER HOFFMANN

Gesellschafter / Architekt, M.A.



# UNSERE UNTERNEHMENSKULTUR



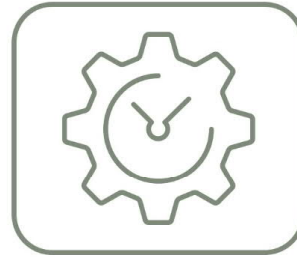
## #Wertschätzung

Wir kommunizieren respektvoll und höflich, leben Toleranz, unterstützen uns gegenseitig und schätzen das, was wir haben.



## #Verantwortung

Wir übernehmen Verantwortung für unsere Unternehmenskultur, das harmonische Miteinander im Büro, die Umsetzung unserer Aufgaben sowie für eine nachhaltige Zukunft.



## #Zuverlässigkeit

Wir erfüllen zuverlässig unsere Aufgaben, halten Zusagen ein, kommunizieren frühzeitig bei Verzögerungen, und bringen Aufgaben konsequent zu Ende.



## #Spitzenqualität

Seit 1955 liefern wir Spitzenqualität durch individuelles Engagement, konsequente Bürostandards, gegenseitige Überprüfung der Arbeit und kontinuierliche Weiterentwicklung.



## #Familienfreundlich

Als familienfreundliches Unternehmen unterstützen wir unsere Mitarbeiter und ermöglichen es durch flexible Arbeitsmodelle, Beruf und Familie in Einklang zu bringen.



# MEILENSTEINE

## 2019

Projektstart des  
ersten gedruckten  
Gebäudes in Deutschland,  
Standort Beckum

## 2022

Erstellung Entwurfsplanung  
für das erste gedruckte  
Gebäude Österreichs  
für die STRABAG

## 2021

Fertigstellung des  
ersten gedruckten  
Gebäudes durch  
MENSE-KORTE GbR

## 2023

Errichtung des ersten  
gedruckten Gebäudes  
aus zementfreiem Druckmörtel,  
Tiny-House in Beckum



# 2024

Gründung  
MENSE-KORTE GmbH  
für den 3D-Druck

Errichtung des größten  
gedruckten Gebäudes  
Europas in Heidelberg  
(Wavehouse)

# 2025

Errichtung gedrucktes  
Bürogebäude für die  
Matthäi-Gruppe

Errichtung DREIHAUS  
in Heidelberg

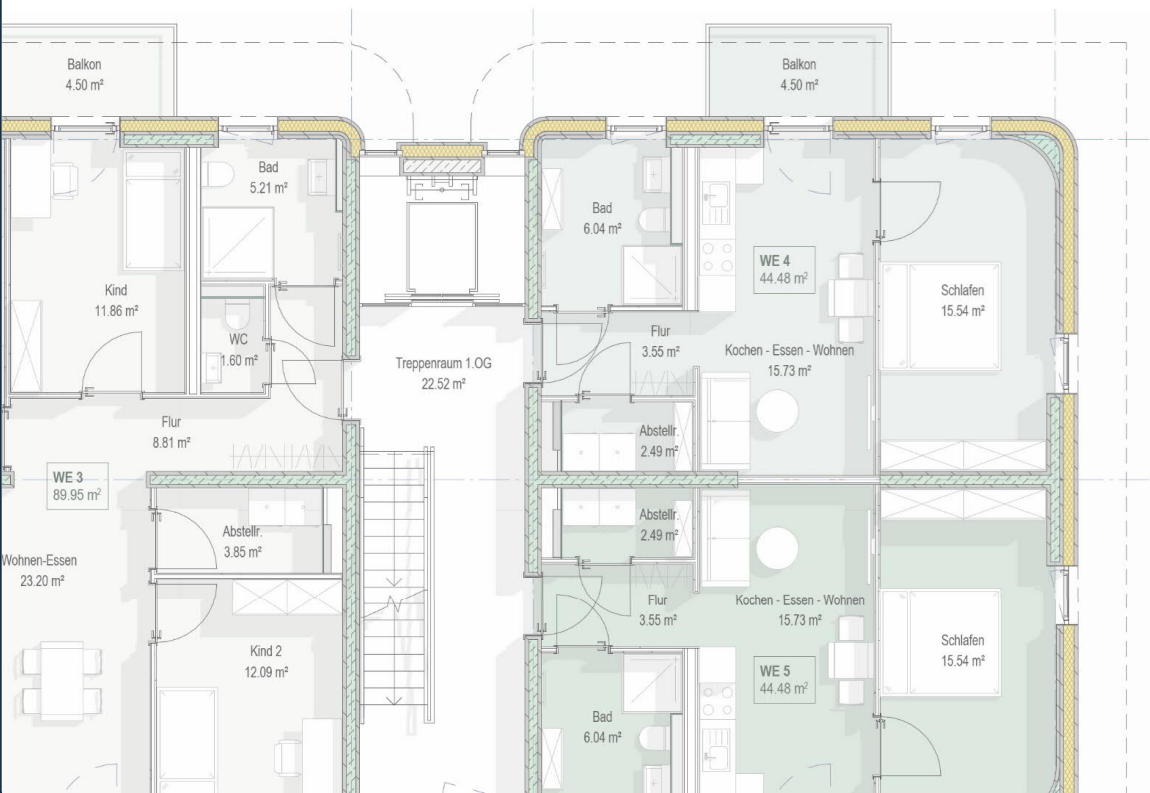
Umfirmierung  
MENSE-KORTE GmbH  
in die KORTE-HOFFMANN  
Gebäudedruck GmbH







## WOHNRAUM, DER WIEDER FUNKTIONIERT!



- > Bis zu 12 Wohneinheiten
- > Vollständig barrierefrei
- > Wohnungsgrößen: von 44 m² - 90 m²
- > Drei Gebäudegrößen zur Auswahl



### HAUS S

Gesamtfläche 349 m²

### HAUS M

Gesamtfläche 425 m²

### HAUS L

Gesamtfläche 526 m²

## Vorteile eines DREIHAUS

- ⇒ Schnelleres Bauen, ca. 30% schneller => nach 7 Monaten bezugsfertig
- ⇒ Förderfähig nach Wohnbauförderung
- ⇒ 10% günstiger als andere Bauweisen, zukünftig noch deutlich günstiger.
- ⇒ Kostensicherheit, da komplett durchgeplant
- ⇒ 5% Materialeinsparung, zukünftig sogar bis zu 20%
- ⇒ Langlebigkeit / 80Jahre und länger





## Fakten

- ⇒ Realisierung von 2 x DREIHAUS L, nicht unterkellert
- ⇒ 9 Wohneinheiten pro Haus => Summe 18 WE => ca. 1.052m<sup>2</sup> Wohnfläche
- ⇒ Wohnungsmix: 12 WE a 44m<sup>2</sup> + 6 WE a 82m<sup>2</sup>
- ⇒ Gebäudehöhe ca. 9.00m, entspricht 3 Geschossen mit Flachdach
- ⇒ Zurzeit ist eine Veräußerung von Eigentumswohnungen geplant
- ⇒ Kaufpreis unter 4.000€/m<sup>2</sup> Wohnfläche (brutto)





## Legende

- Baum Neupflanzung
- Baum Bestand
- Baum Verwertung

## VORSCHLAG

2 x DREIHAUS L  
Gesamt: 18 Wohnungen; ca.1050m<sup>2</sup>  
18 Stellplätze



10 m

### Legende

- Baum Neupflanzung
- Baum Bestand
- Baum Verwertung

VORSCHLAG

2 x DREIHAUS L

Gesamt: 18 Wohnungen; ca.1050m<sup>2</sup>

18 Stellplätze





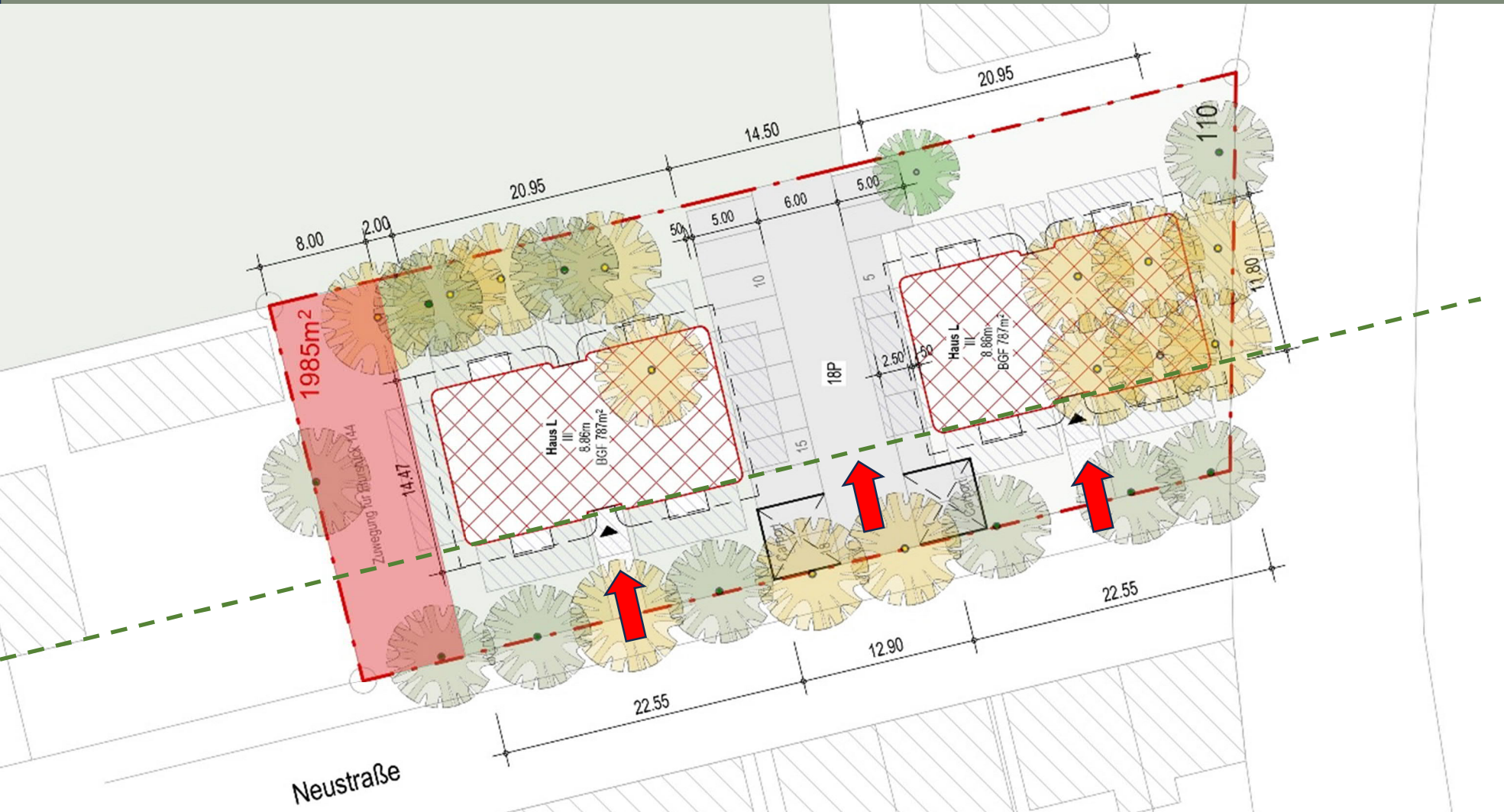
10 m

## Legende

- Baum Neupflanzung
- Baum Bestand
- Baum Verwertung

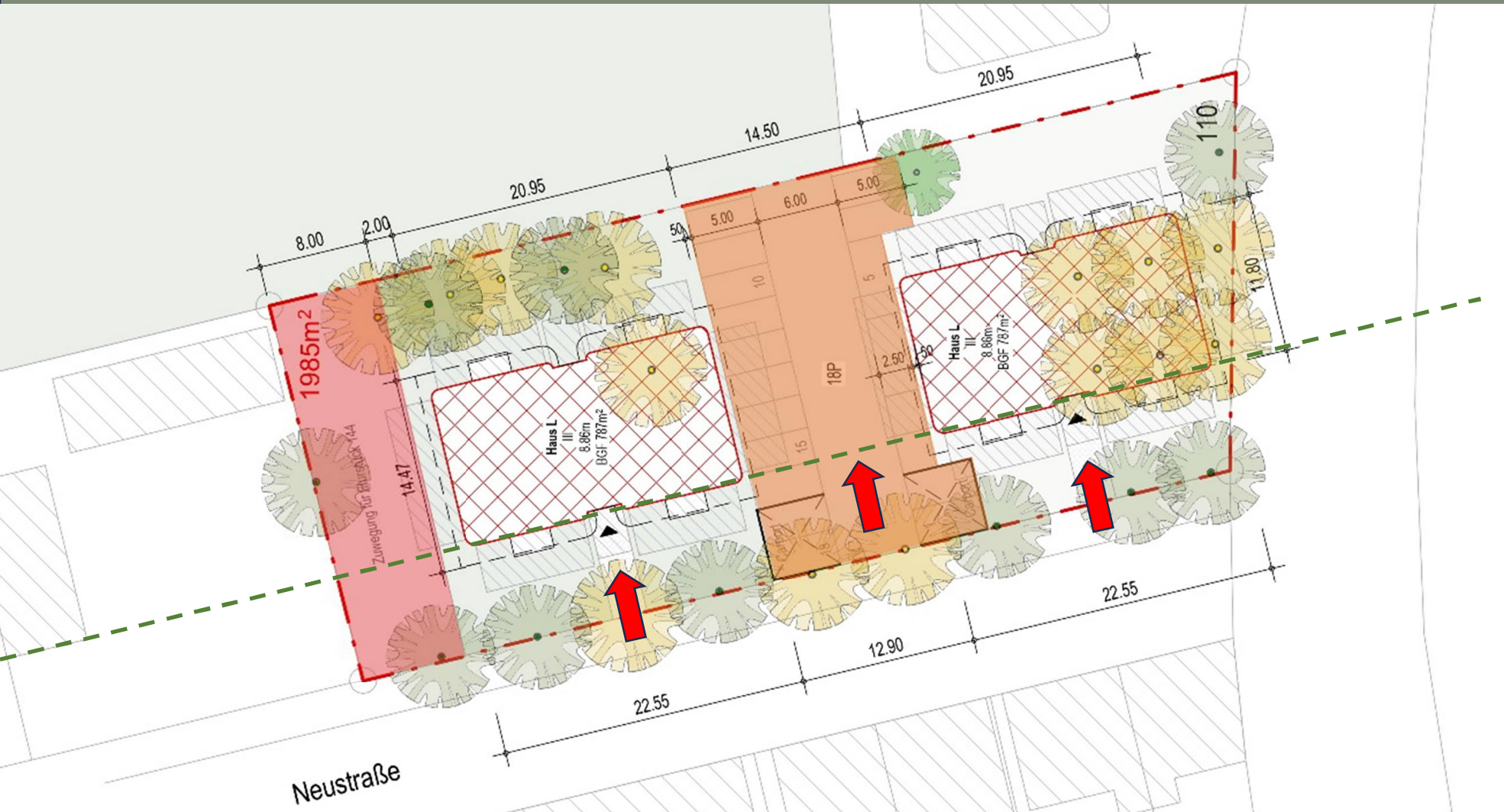
## VORSCHLAG

2 x DREIHAUS L  
Gesamt: 18 Wohnungen; ca.1050m²  
18 Stellplätze



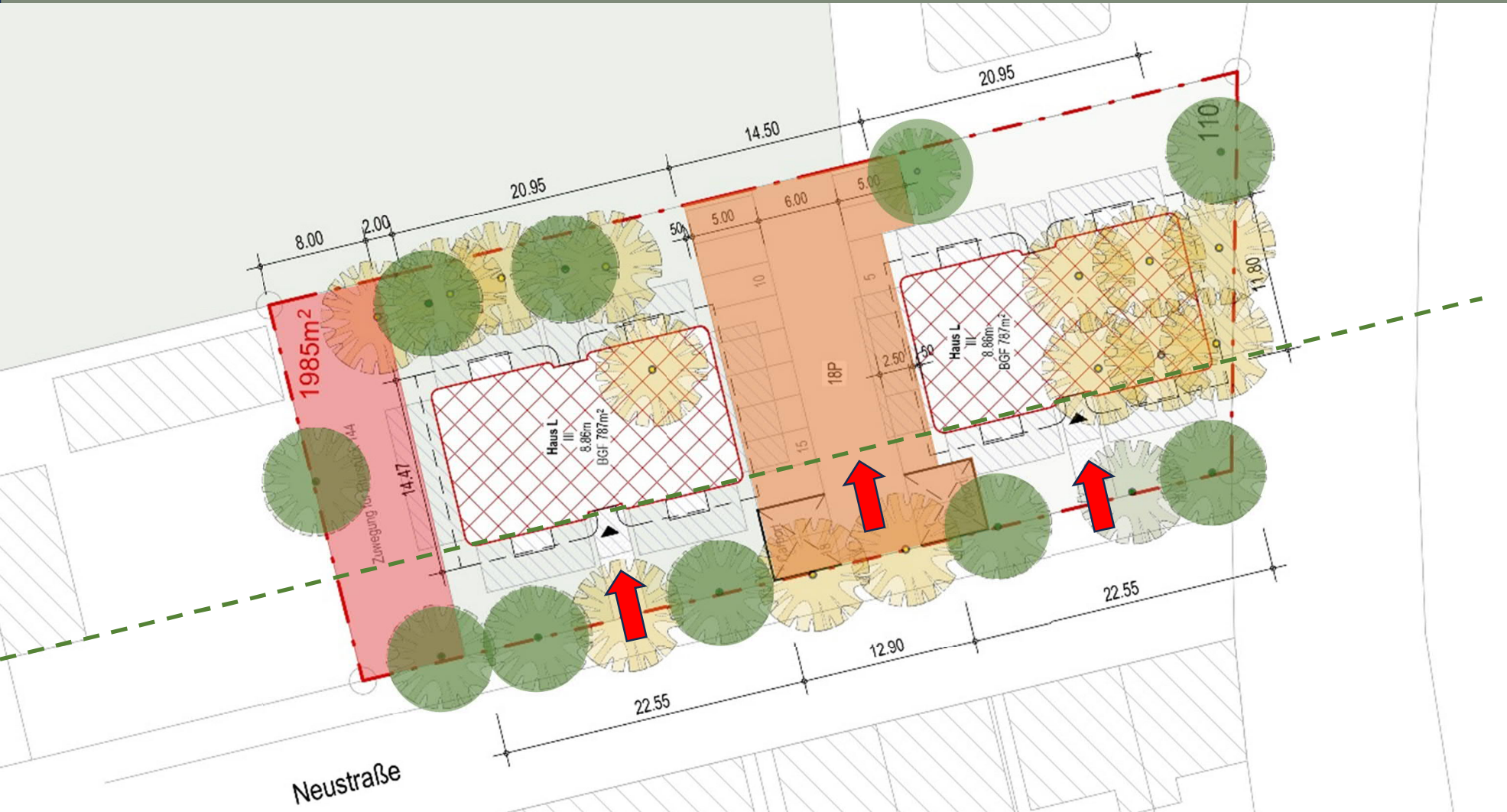
⇒ Zuwegung zu  
Flurstück 144





⇒ Zuwegung  
Flurstück 144

⇒ 18 Stellplätze,  
2 davon als  
Carport



⇒ Zuwegung  
Flurstück 144

⇒ 18 Stellplätze,  
2 davon als  
Carport

⇒ Bäume Erhalt





⇒ Zuwegung  
Flurstück 144

⇒ 18 Stellplätze,  
2 davon als  
Carport

⇒ Bäume Erhalt

⇒ Gründach mit  
PV



