

Stadt Beckum - Ausschuss für Stadtentwicklung

Bauvorhaben der St. Vincenz-Gesellschaft in Neubeckum

16. Dezember 2025

Die Einrichtungen der St. Vincenz-Gesellschaft

Angebote für Menschen mit Behinderungen



- Die St. Vincenz-Gesellschaft mbH erbringt ambulante und stationäre Leistungen für Menschen mit Beeinträchtigungen im Kreis Warendorf.
- Unsere Wohn- und Betreuungsangebote richten sich an erwachsene Menschen mit kognitiven Beeinträchtigungen, mit chronisch-psychischen Erkrankungen oder chronischen Abhängigkeitserkrankungen.



Wohnen und Teilhabe
361 Plätze

- **25 Wohneinrichtungen** und tagesstrukturierende Zentren an den Standorten Ahlen, Enniger, Beckum, Neubeckum, Sendenhorst, Drensteinfurt



Pflegen
87 Plätze

- **2 Pflegeeinrichtungen** an den Standorten Ahlen und Neubeckum



Unterstützen
210 Klient*innen

- **2 Tagesstätten** für Menschen mit psychischer Erkrankung an den Standorten Warendorf und Ahlen
- **Ambulant Betreutes Wohnen** im Kreis Warendorf



Ausbilden
150 Studierende

- **1 Fachschule** für Heilerziehungspflege und Sozialassistenten in Ahlen

Leistungsangebote der St. Vincenz-Gesellschaft



Angebote der St. Vincenz-Gesellschaft
im Kreis Warendorf



Fachkonzept

Wohn- und Teilhabeangebote für Menschen mit chronischen Abhängigkeitserkrankungen

- Die St. Vincenz-Gesellschaft mbH unterhält seit 1998 Wohn- und Betreuungsangebote für Menschen mit chronischen Verläufen bei Alkoholabhängigkeit
- Infolge der Abhängigkeitserkrankung bestehen verschiedene körperliche, psychische und hirnnorganische Erkrankungen und Folgeerscheinungen → Ziel: individuelle Einschränkungen kompensieren – Teilhabe ermöglichen!
- Zurzeit 36 Plätze in Neubeckum mit abgestuftem Betreuungskonzept:
15 Plätze an der Vellenerstraße 3 (altes Vereins- bzw. Kolpinghaus), 16 Plätze an der Vellenerstraße 3c (Baujahr 2006/2007) und 6 Plätze als ausgelagerte Trainingswohngruppe an der Hauptstraße.
- Bestandsgebäude an der Vellenerstraße 3 weist zunehmend bauliche Mängel auf:
 - es ist **nicht** barrierefrei
 - Räume wie der Festsaal oder ein „Lokal“ werden nicht mehr im notwendigen Maße genutzt
 - Bereich der Tagesstruktur wurde nach Wasserschaden räumlich bereits verlegt
 - es bestehen zunehmend Themen im Brandschutz / enger Austausch mit der Feuerwehr

Fazit: Sanierung wirtschaftlich nicht darstellbar → Neubau mit 24 Plätzen und drei Krisenplätzen!

- Nach Umsetzung der Maßnahme stehen für den gesamten Leistungsbereich 46 (+3) Plätze zur Verfügung.
- In einem 2. BA soll ein Mehrzweckgebäude das Ensemble auf dem Campus komplettieren.



Campus St.Joseph

Vellerner Str.3, 59269 Neubeckum

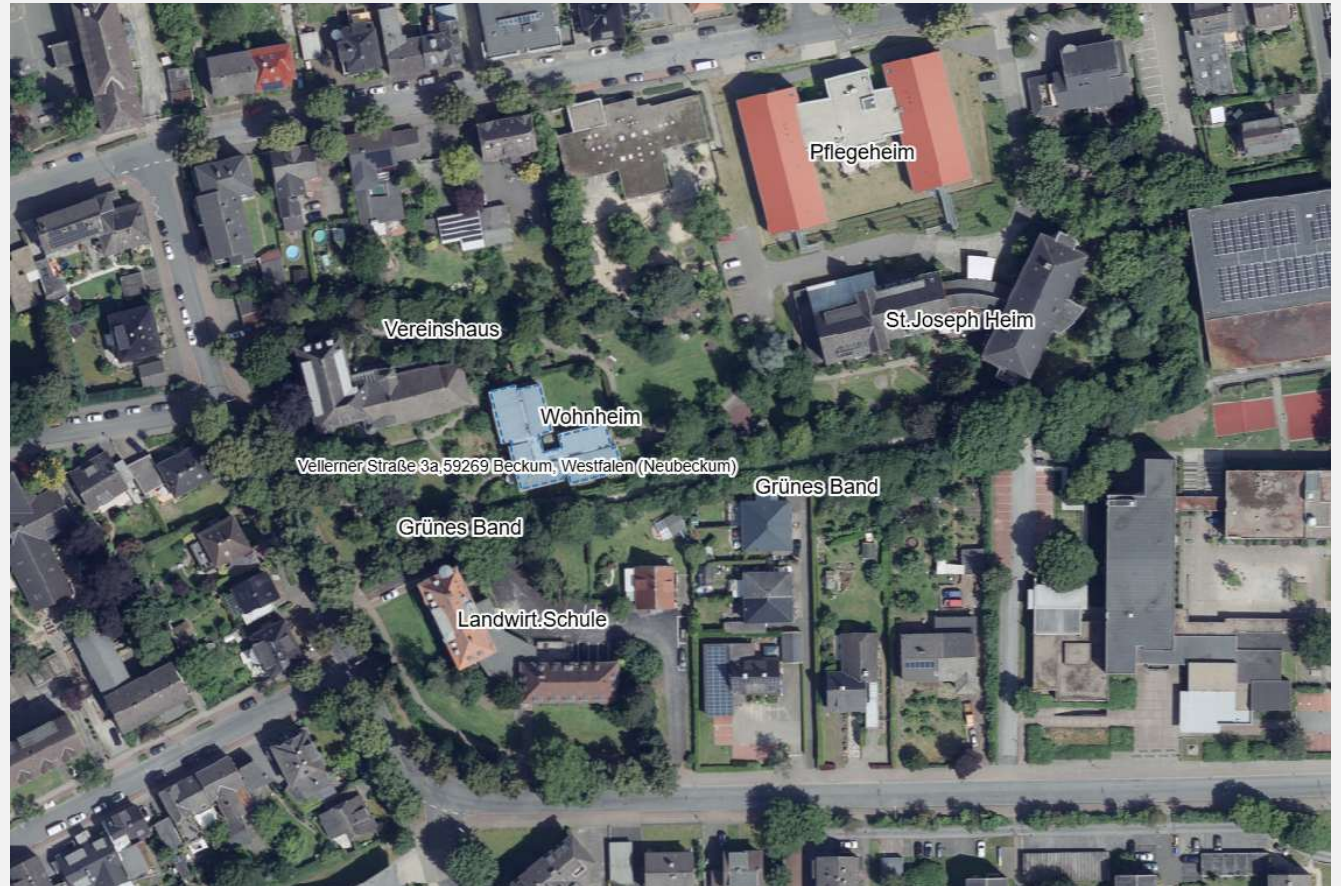
Projektvorstellung 1.BA - Ersatzneubau Wohneinrichtung für Suchtkranke

St.Vincenz-Gesellschaft mbH

Robert-Kochstr.41, 59227 Ahlen

Luftaufnahme

Stand 2024/25



Ansicht



2. BA

Bestand

1.BA

Zugang 'Grünes Band'

Landwirtschaftsschule

Städtebauliche Einordnung

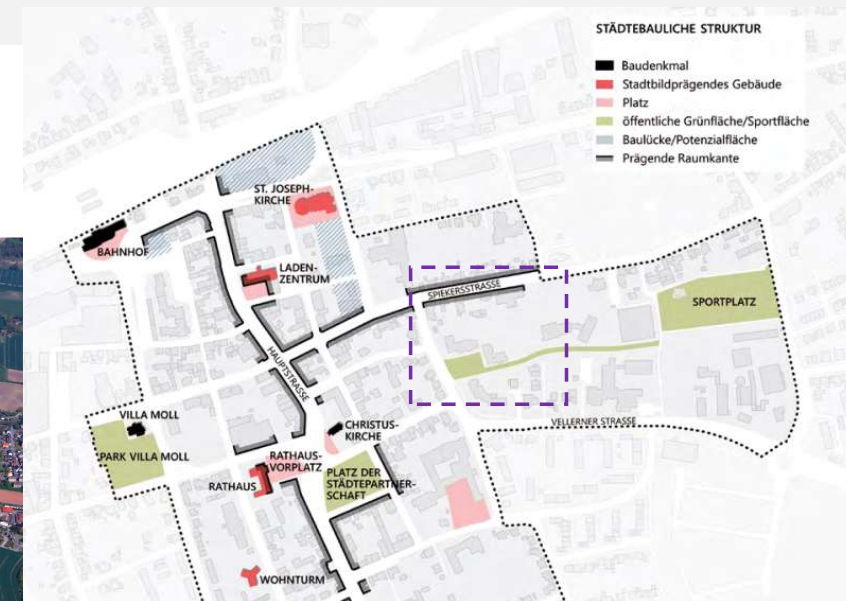
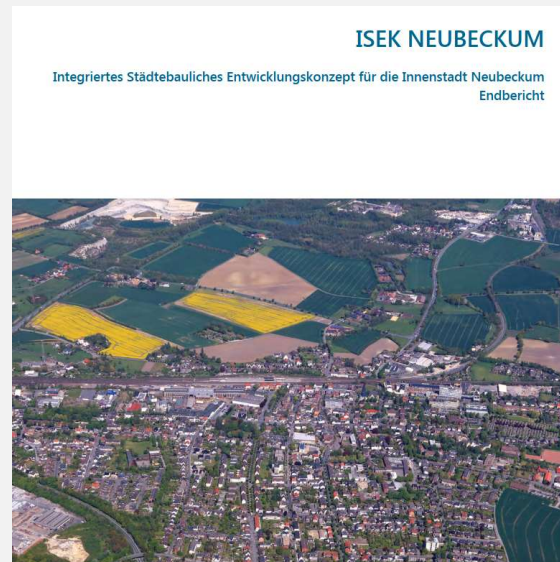
Liegenschaftskarte Stand 2024/25




Städtebauliche Einordnung

Integriertes Städtebauliches Entwicklungskonzept für die Innenstadt Neubeckum.

Am 25. Juni 2020 vom Rat der Stadt Beckum einstimmig beschlossen





Planerische Vorgaben / Baurecht

1.BA Ersatzneubau mit 24 Wohnplätzen für Menschen mit Suchterkrankung

- 3 Plätze für Krisensituationen
- Räume für Rollstuhlfahrer
- Appartements mit Küchenzeile
- Die Bewohner führen ein stark individualisiertes Leben.

2.BA Quartiersgebäude mit Tagesstruktur, Mehrzweckraum

- Nutzung auch durch externe Menschen mit Beeinträchtigung und Bürger der Stadtgemeinde

Der auf dem Grundstück vorhandene Fußweg ist wichtiger Bestandteil des ‚Grünen Bandes‘ zu den Spiel- und Sportstätten.

Es handelt sich um ein Gebiet, dass nach §34 BauGB beurteilt wird.

Für das Bestandsgebäude Wohnheim Vellerner Str. 3a ist eine Aufstellfläche für die Feuerwehr vorzusehen.

Lageplan Bestand

Baugrundstück Vellerner Straße



Grundstücksgröße: 6.665 m²

Lageplan 1.BA

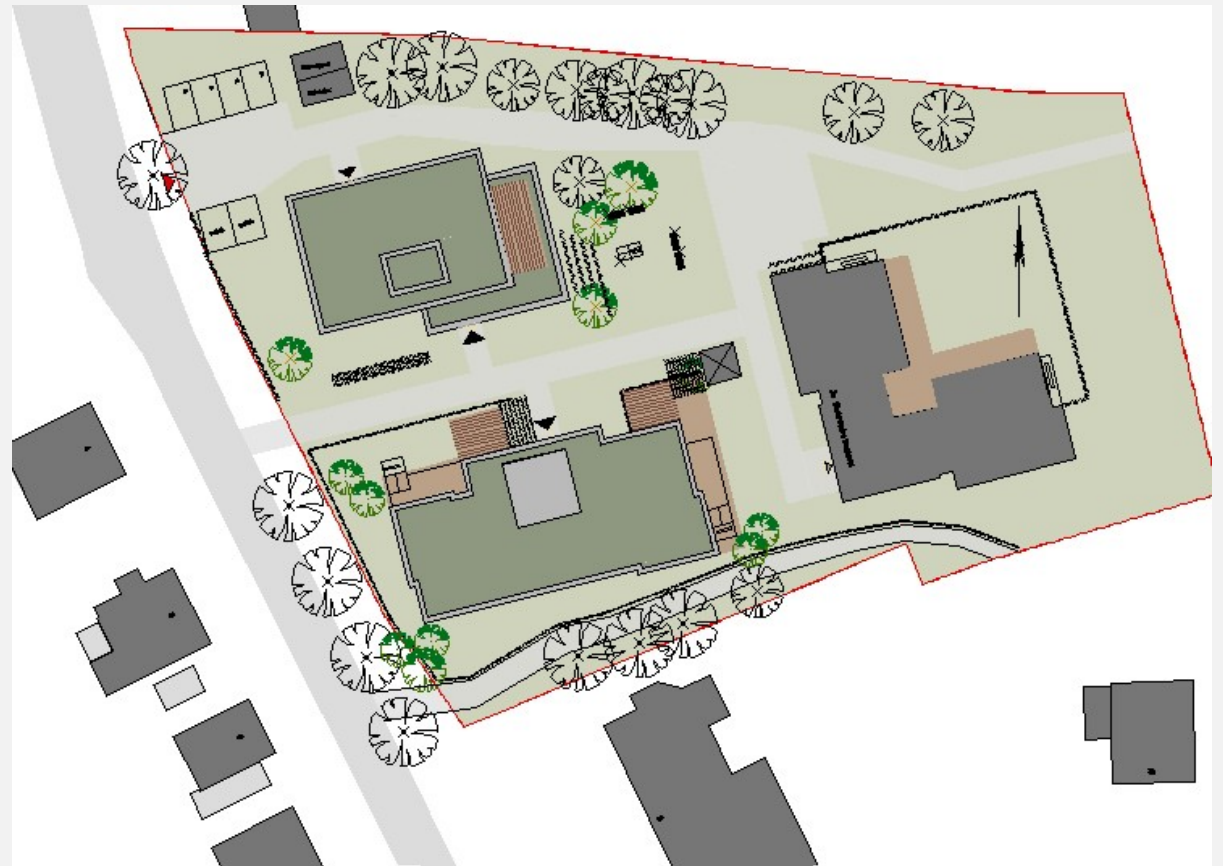
1.BA Ersatzneubau
Wohneinrichtung für Suchtkranke



Nettoraumfläche Wohneinrichtung 1.355 m² in 3 Ebenen und Dach

Lageplan 2.BA

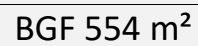
2.BA Quartiersgebäude
Aussenanlagen mit Begegnungsplatz



bebaute/ versiegelte Fläche 2.930 m²

Grünfläche 3.735 m²

Wohngruppe 1 – Wohngruppe 2



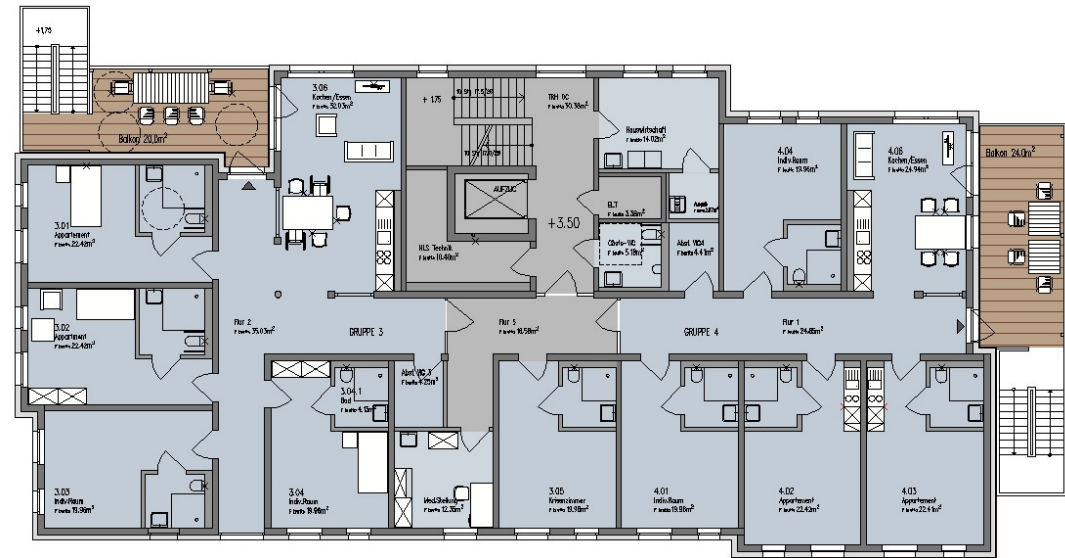
Grundriss OG

1.OG

Wohngruppe 3 – Wohngruppe 4

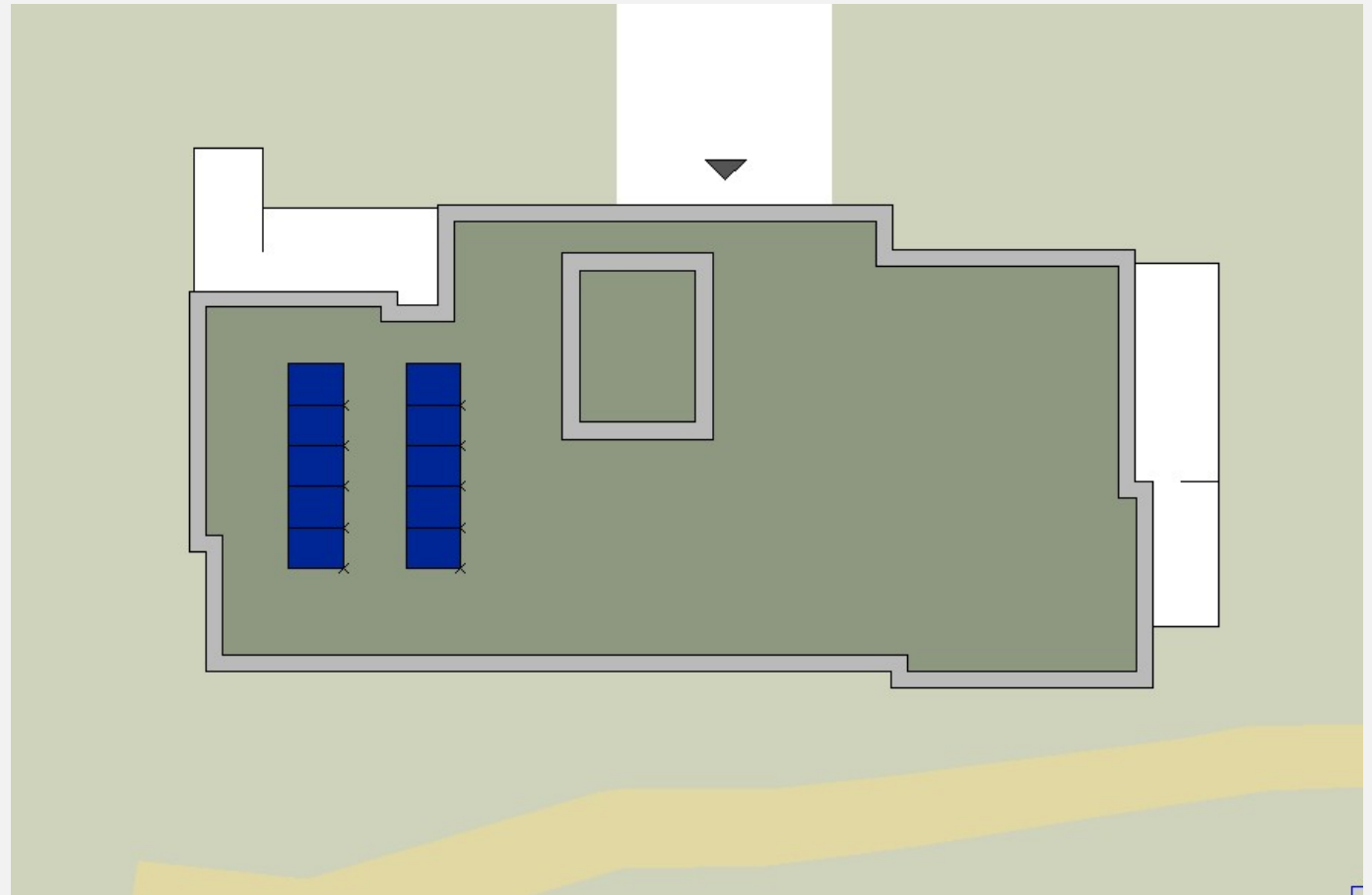
2.OG

Wohngruppe 5 – Wohngruppe 6



Dachaufsicht

Begrünung – Photovoltaik





Ansicht Nord





Ansicht Süd



Ansichten Ost – West

Straße



