

KORTE HOFFMANN

Gebäudedruck

DREIHAUS[®]
Neustraße

MISSION

„Wir machen zukunftsfähiges Bauen für alle möglich. Durch die intelligente Kombination aus 3D-Gebäudedruck, nachhaltigen Materialien und deutscher Ingenieurskunst realisieren wir Mehrfamilienhäuser schneller, bezahlbarer und lebenswerter.“

VISION

„Wir bauen für eine Welt, in der menschenwürdiges Wohnen kein Privileg ist!“

WALDEMAR KORTE

Gesellschafter / Architekt, M.A.

ALEXANDER HOFFMANN

Gesellschafter / Architekt, M.A.



UNSERE UNTERNEHMENSKULTUR



#Wertschätzung

Wir kommunizieren respektvoll und höflich, leben Toleranz, unterstützen uns gegenseitig und schätzen das, was wir haben.



#Verantwortung

Wir übernehmen Verantwortung für unsere Unternehmenskultur, das harmonische Miteinander im Büro, die Umsetzung unserer Aufgaben sowie für eine nachhaltige Zukunft.



#Zuverlässigkeit

Wir erfüllen zuverlässig unsere Aufgaben, halten Zusagen ein, kommunizieren frühzeitig bei Verzögerungen, und bringen Aufgaben konsequent zu Ende.



#Spitzenqualität

Seit 1955 liefern wir Spitzenqualität durch individuelles Engagement, konsequente Bürostandards, gegenseitige Überprüfung der Arbeit und kontinuierliche Weiterentwicklung.



#Familienfreundlich

Als familienfreundliches Unternehmen unterstützen wir unsere Mitarbeiter und ermöglichen es durch flexible Arbeitsmodelle, Beruf und Familie in Einklang zu bringen.

MEILENSTEINE

2019

Projektstart des
ersten gedruckten
Gebäudes in Deutschland,
Standort Beckum

2021

Fertigstellung des
ersten gedruckten
Gebäudes durch
MENSE-KORTE GbR

2022

Erstellung Entwurfsplanung
für das erste gedruckte
Gebäude Österreichs
für die STRABAG

2023

Errichtung des ersten
gedruckten Gebäudes
aus zementfreiem Druckmörtel,
Tiny-House in Beckum

2024

Gründung
MENSE-KORTE GmbH
für den 3D-Druck

Errichtung des größten
gedruckten Gebäudes
Europas in Heidelberg
(Wavehouse)

2025

Errichtung gedrucktes
Bürogebäude für die
Matthäi-Gruppe

Errichtung DREIHAUS
in Heidelberg

Umfirmierung
MENSE-KORTE GmbH
in die KORTE-HOFFMANN
Gebäudedruck GmbH



DREIHAUS®

KORTE HOFFMANN

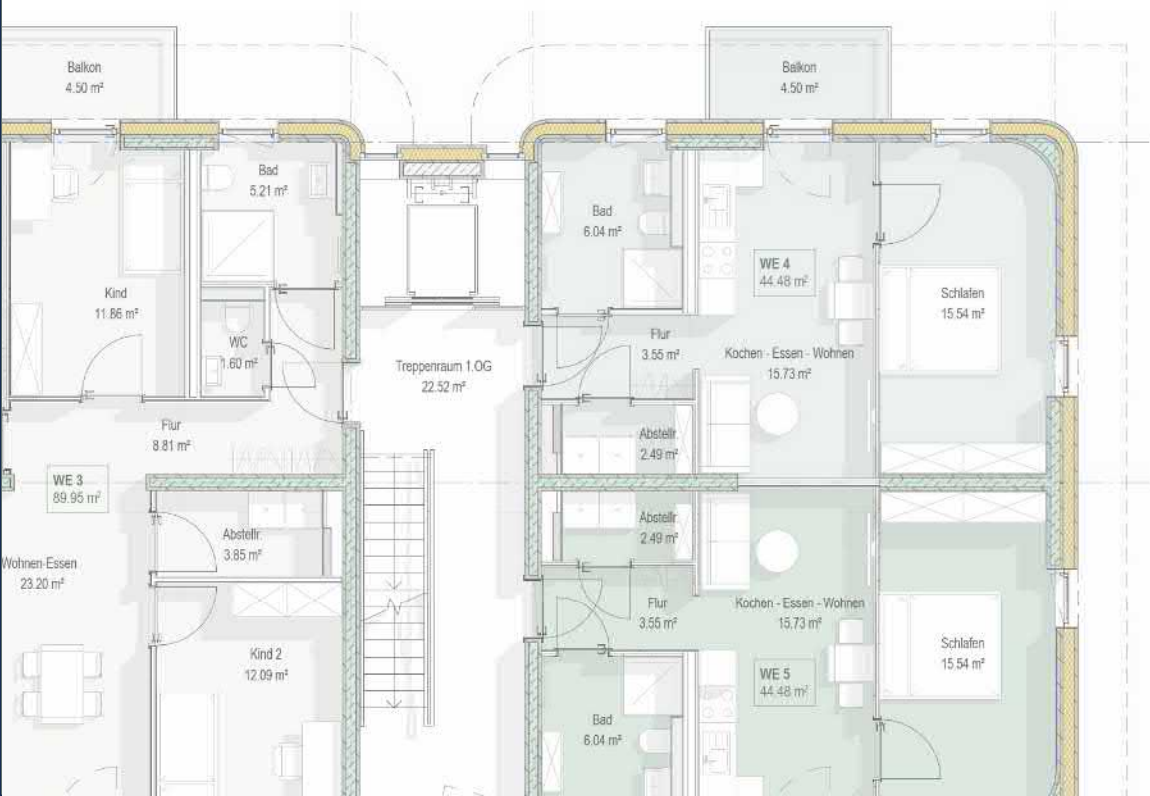
Gebäudedruck

Was ist ein DREIHAUS?

KH



WOHNRAUM, DER WIEDER FUNKTIONIERT!



- > Bis zu 12 Wohneinheiten
- > Vollständig barrierefrei
- > Wohnungsgrößen: von 44 m² - 90 m²
- > Drei Gebäudegrößen zur Auswahl



HAUS S

Gesamtfläche 349 m²

HAUS M

Gesamtfläche 425 m²

HAUS L

Gesamtfläche 526 m²

Vorteile eines DREIHAUS

- ⇒ Schnelleres Bauen, ca. 30% schneller => nach 7 Monaten bezugsfertig
- ⇒ Förderfähig nach Wohnbauförderung
- ⇒ 10% günstiger als andere Bauweisen, zukünftig noch deutlich günstiger.
- ⇒ Kostensicherheit, da komplett durchgeplant
- ⇒ 5% Materialeinsparung, zukünftig sogar bis zu 20%
- ⇒ Langlebigkeit / 80Jahre und länger

DREIHAUS®

KORTE HOFFMANN

Gebäudedruck

Wie sieht ein DREIHAUS aus?



DREIHAUS®

KORTE HOFFMANN
Gebäudedruck

DREIHAUS in Heidelberg _ 2025



DREIHAUS[®]

KORTE HOFFMANN

Gebäudedruck


DREIHAUS Neustraße

Fakten

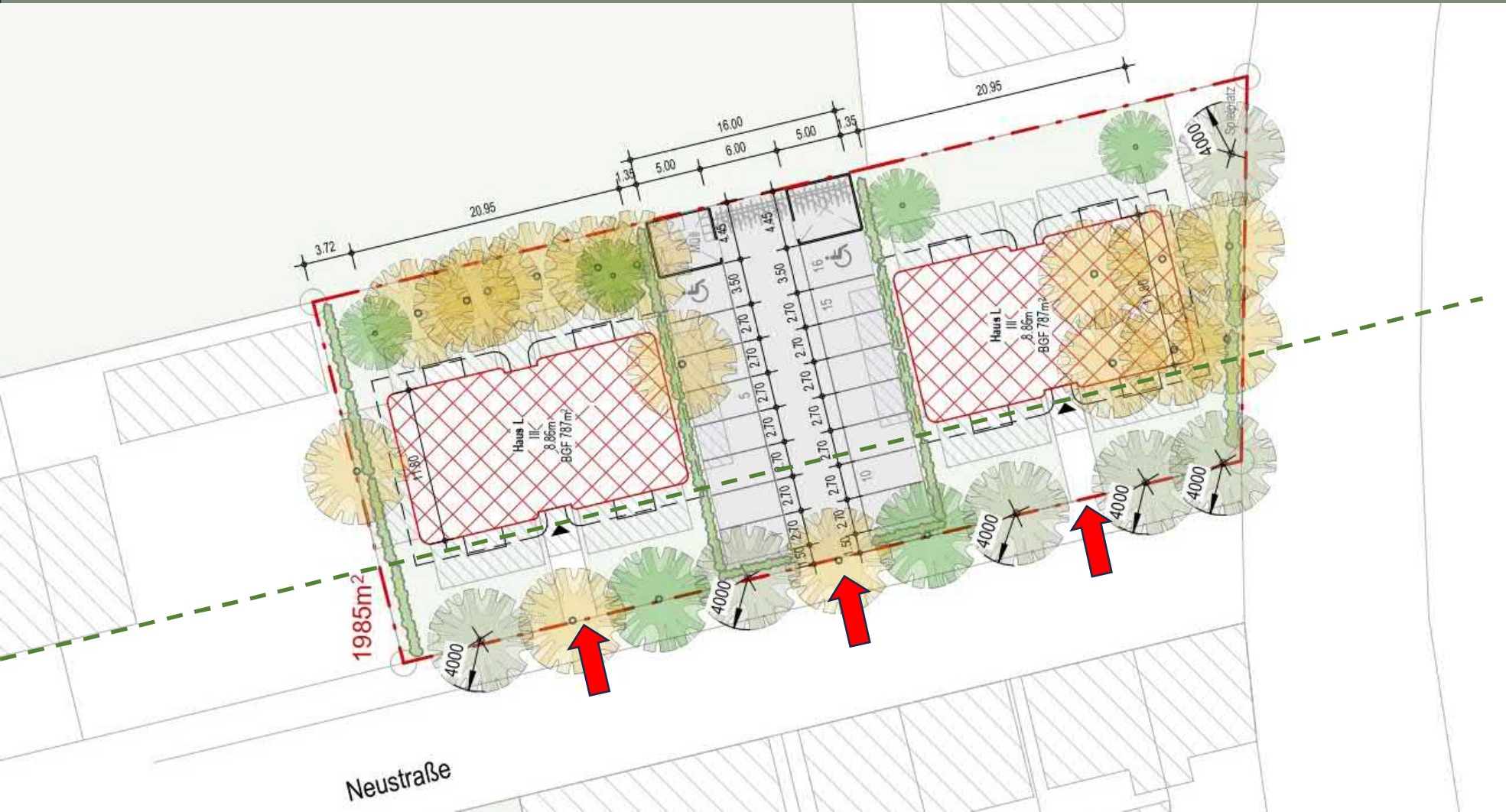
- ⇒ Realisierung von 2 x DREIHAUS L, nicht unterkellert
- ⇒ 9 Wohneinheiten pro Haus => Summe 18 WE => ca. 1.052m² Wohnfläche
- ⇒ Wohnungsmix: 12 WE a 44m² + 6 WE a 82m²
- ⇒ Gebäudehöhe ca. 9.00m, entspricht 3 Geschossen mit Flachdach
- ⇒ Zurzeit ist eine Veräußerung von Eigentumswohnungen geplant
- ⇒ Kaufpreis unter 4.000€/m² Wohnfläche (brutto)



Legende

-  Baum Neupflanzung
-  Baum Bestand
-  Baum Verwertung

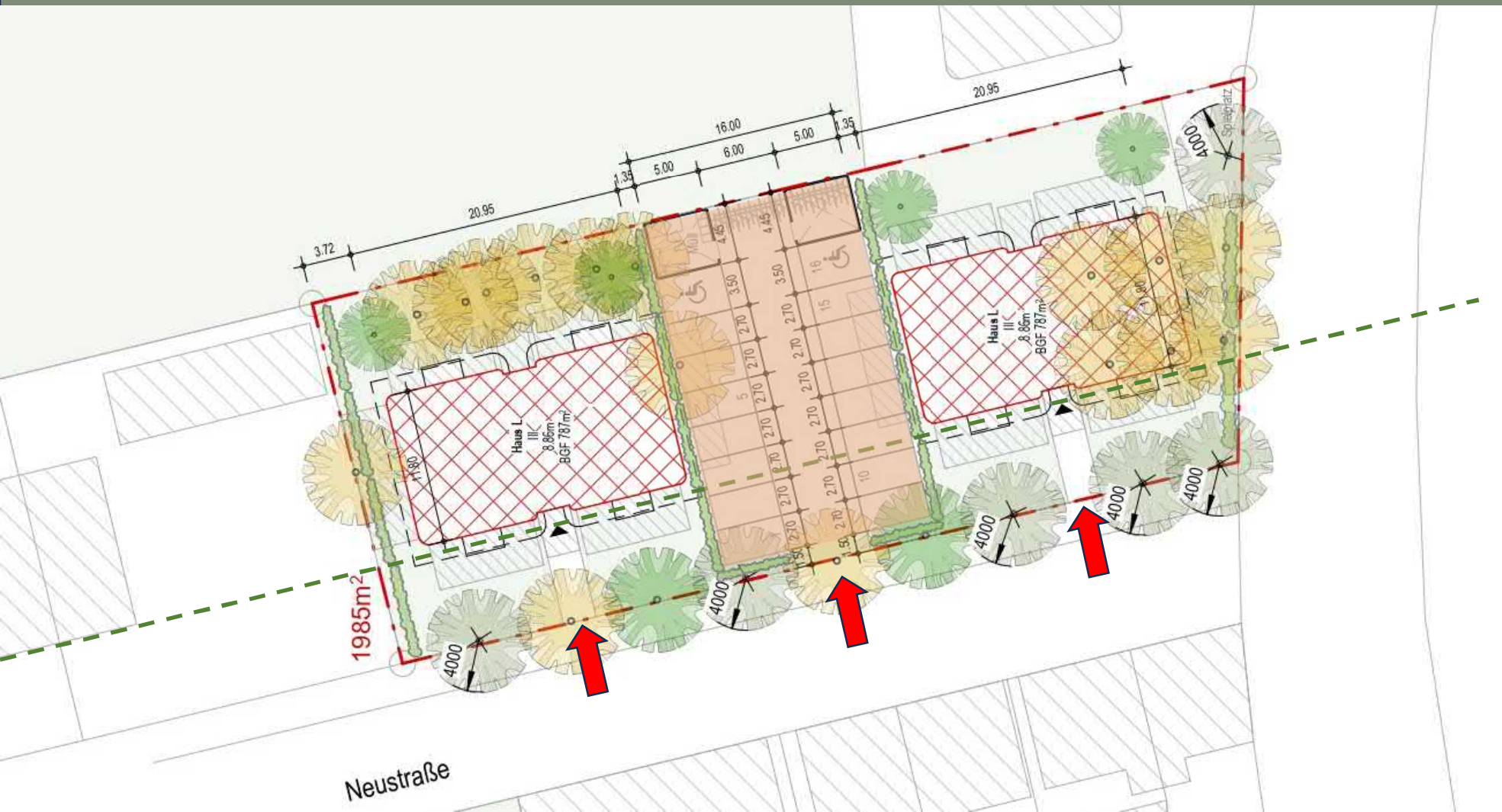
16 Wohneinheiten



Legende

-  Baum Neupflanzung
-  Baum Bestand
-  Baum Verwertung

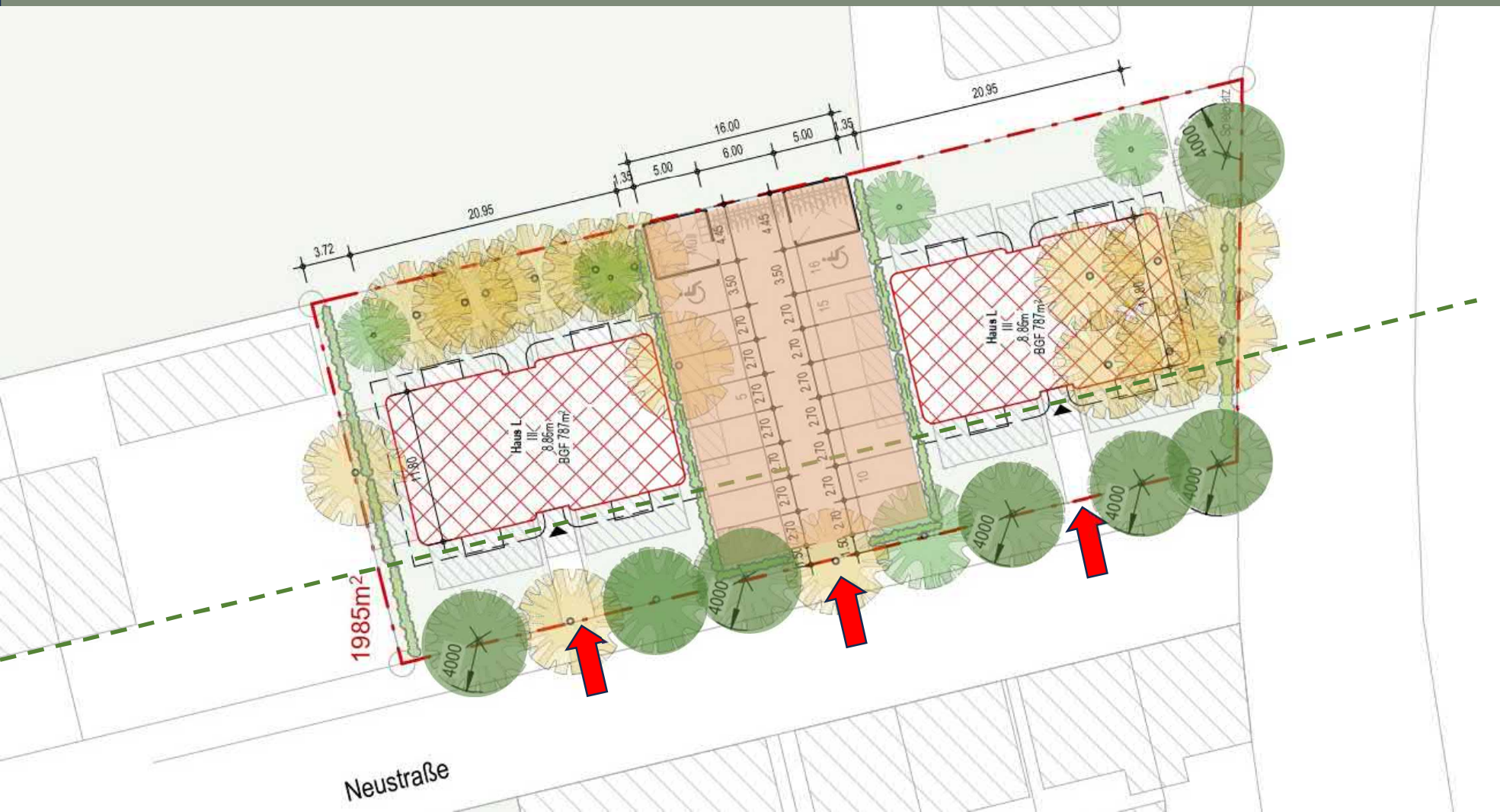
16 Wohneinheiten



Legende

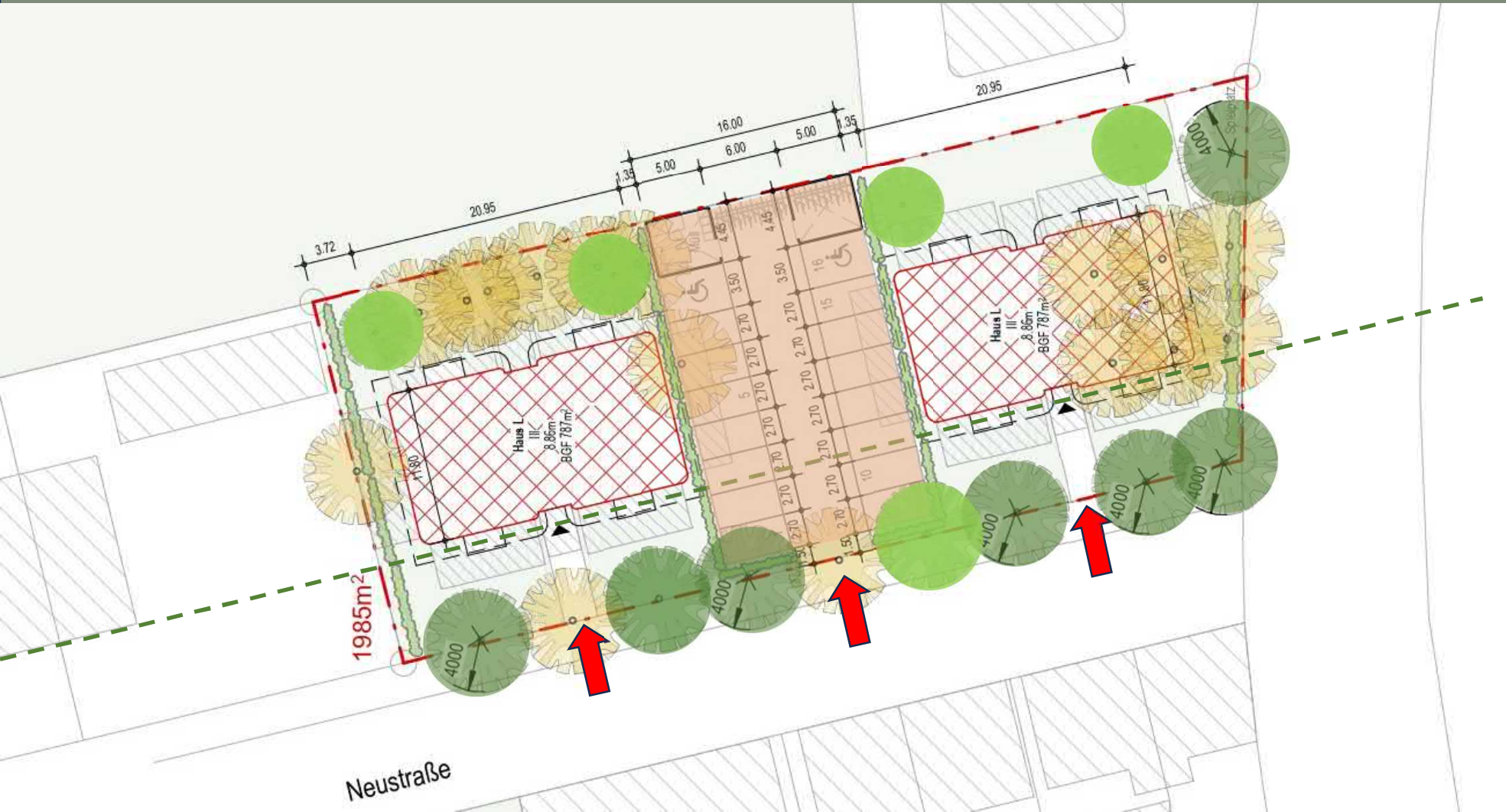
-  Baum Neupflanzung
-  Baum Bestand
-  Baum Verwertung

16 Wohneinheiten



⇒ 16 Stellplätze

⇒ Bäume Erhalt



⇒ 16 Stellplätze

⇒ Bäume Erhalt

⇒ Bäume neu

DREIHAUS®

KORTE HOFFMANN
Gebäudedruck

Danke für Ihre Aufmerksamkeit!

