

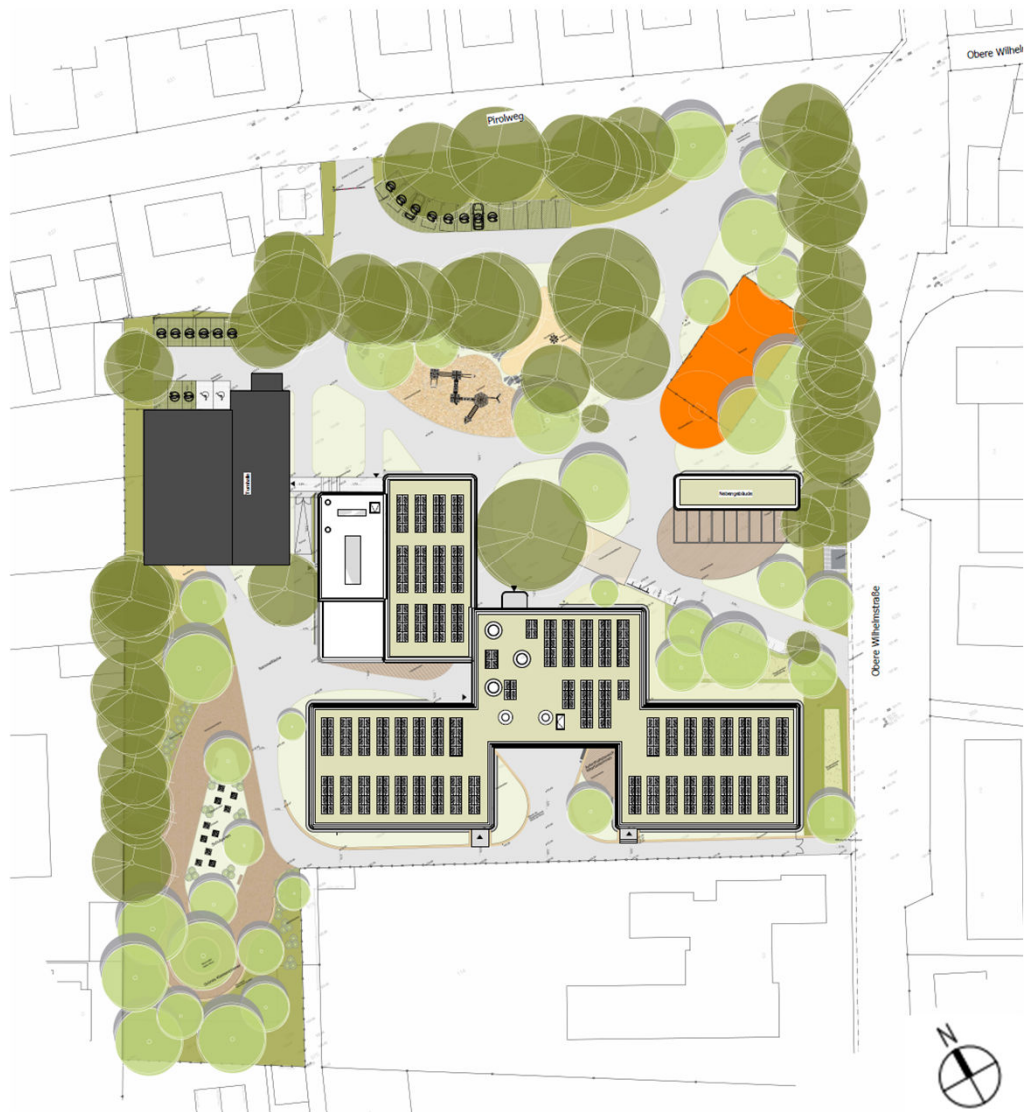


# Neubau der Sonnenschule – Stadt Beckum

SIEGFRIED WENDKER

25.03.2026

**GOLDBECK**





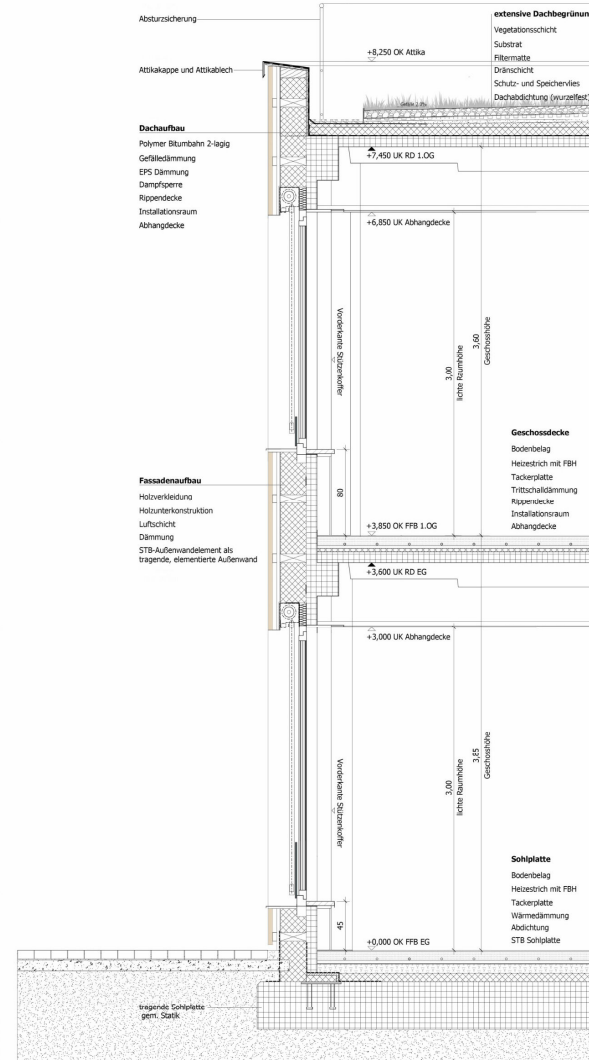








DETAILANSICHT | M. 1:20



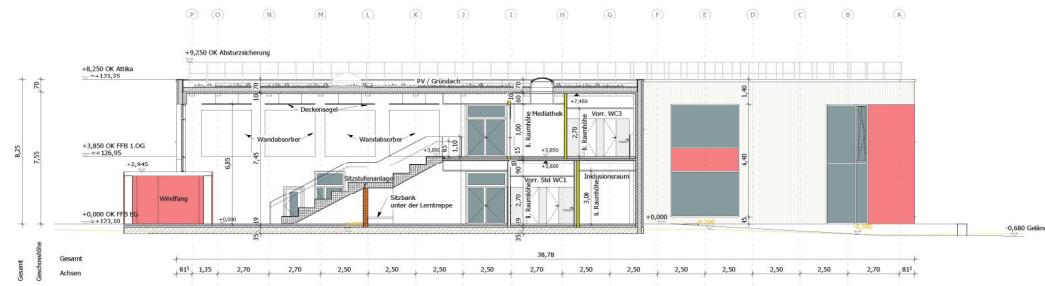
FASSADENSCHNITT | M. 1:20

## Fassadenschnitt

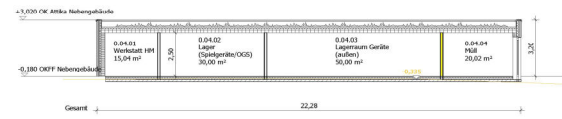
# Schnitte



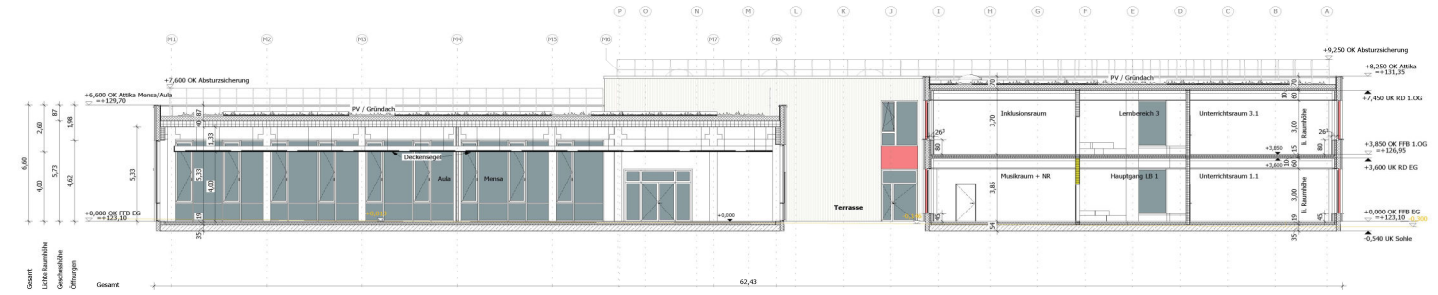
Schnitt A-A  
M 1 : 100



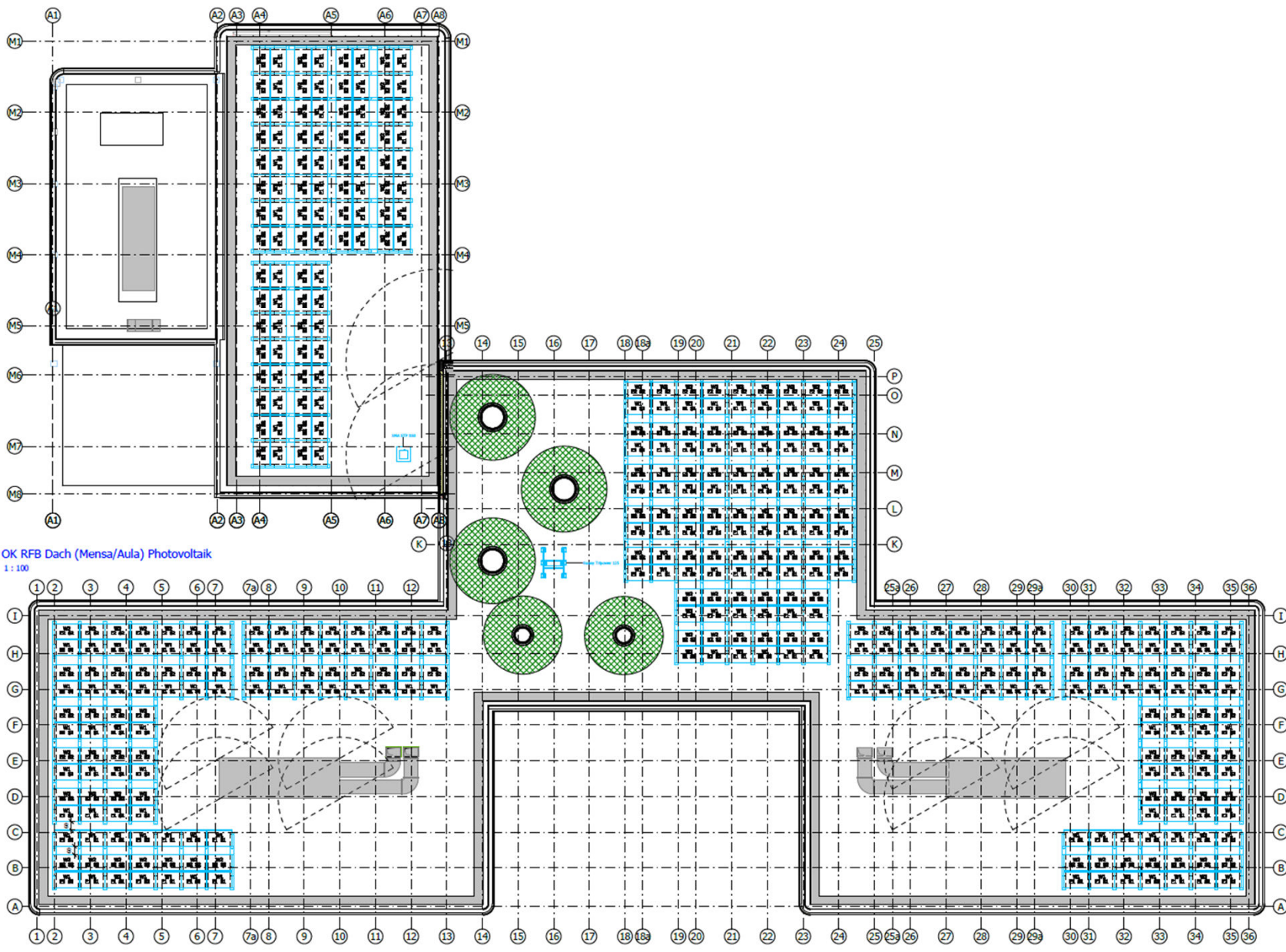
Schnitt B-B  
M 1 : 100



Schnitt D-D  
M 1 : 100



Schnitt C-C  
M 1 : 100



# Energiekonzept **Heizung/** **Kühlung**



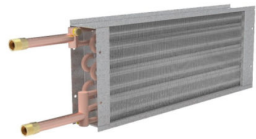
Klima-Splitgerät  
Außeneinheit



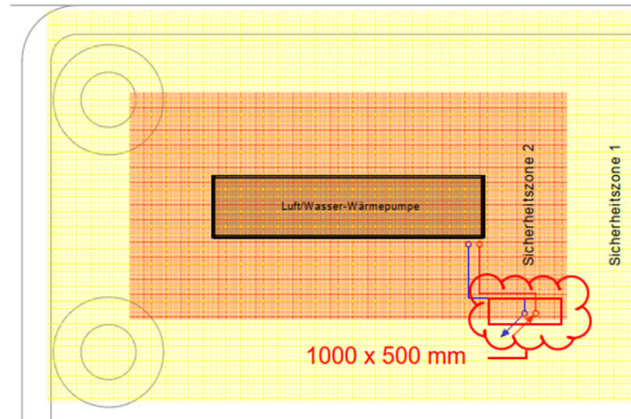
Umluftkühlgerät



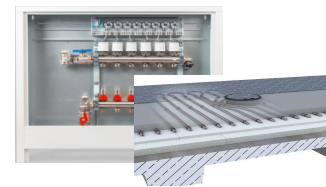
Serverraum



Heizregister RLT



Raumtemperaturregler

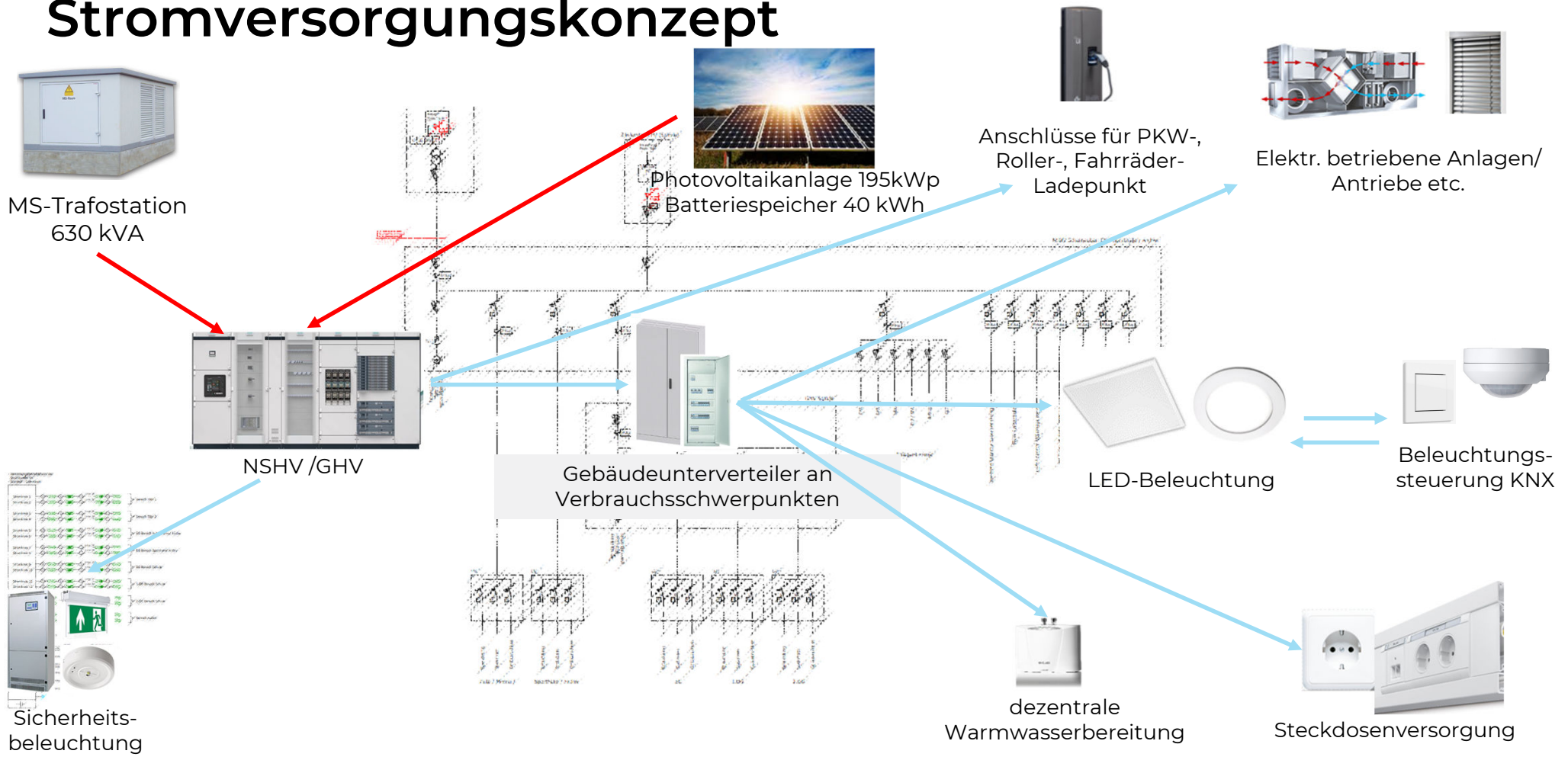


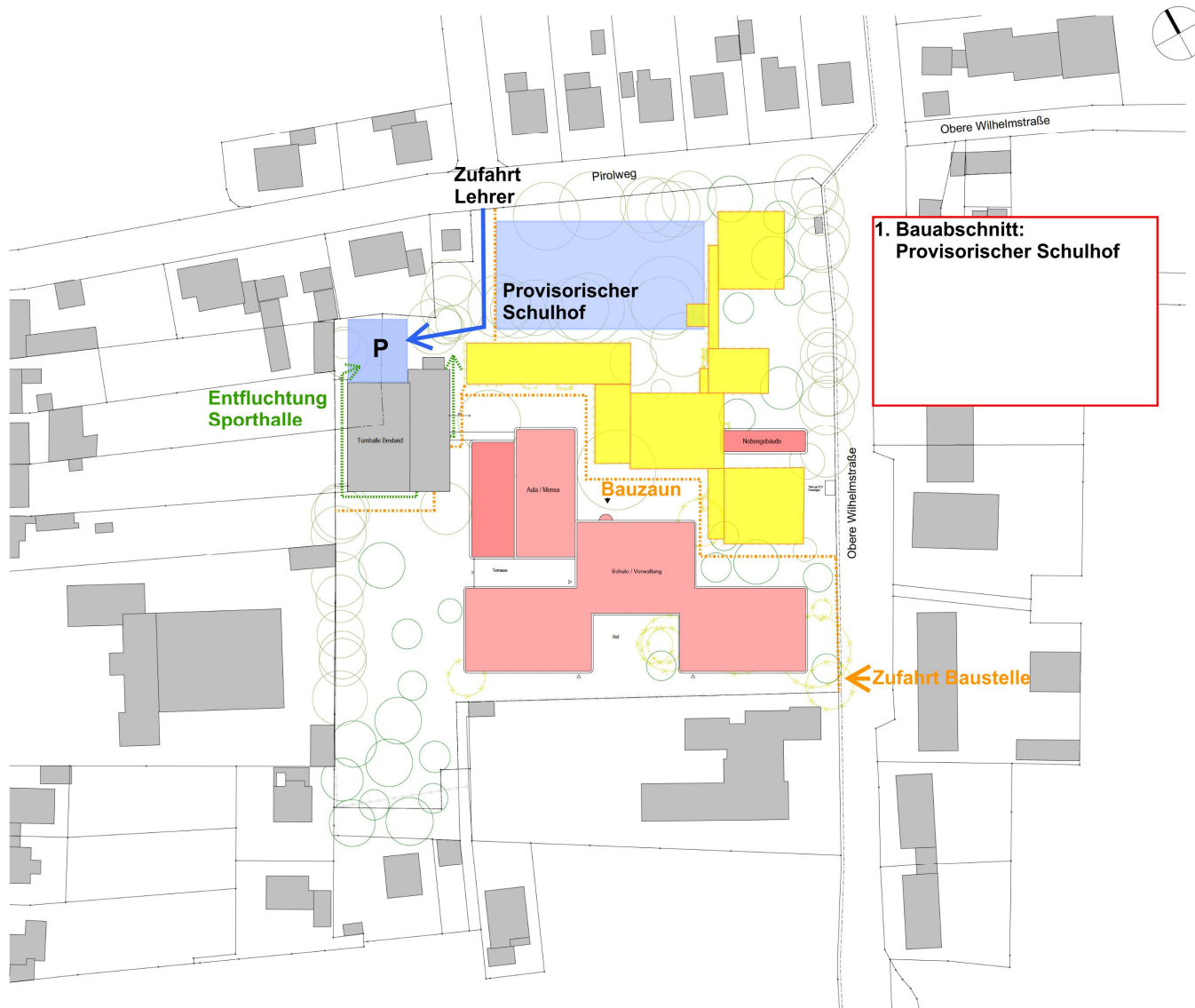
Fußbodenheizung



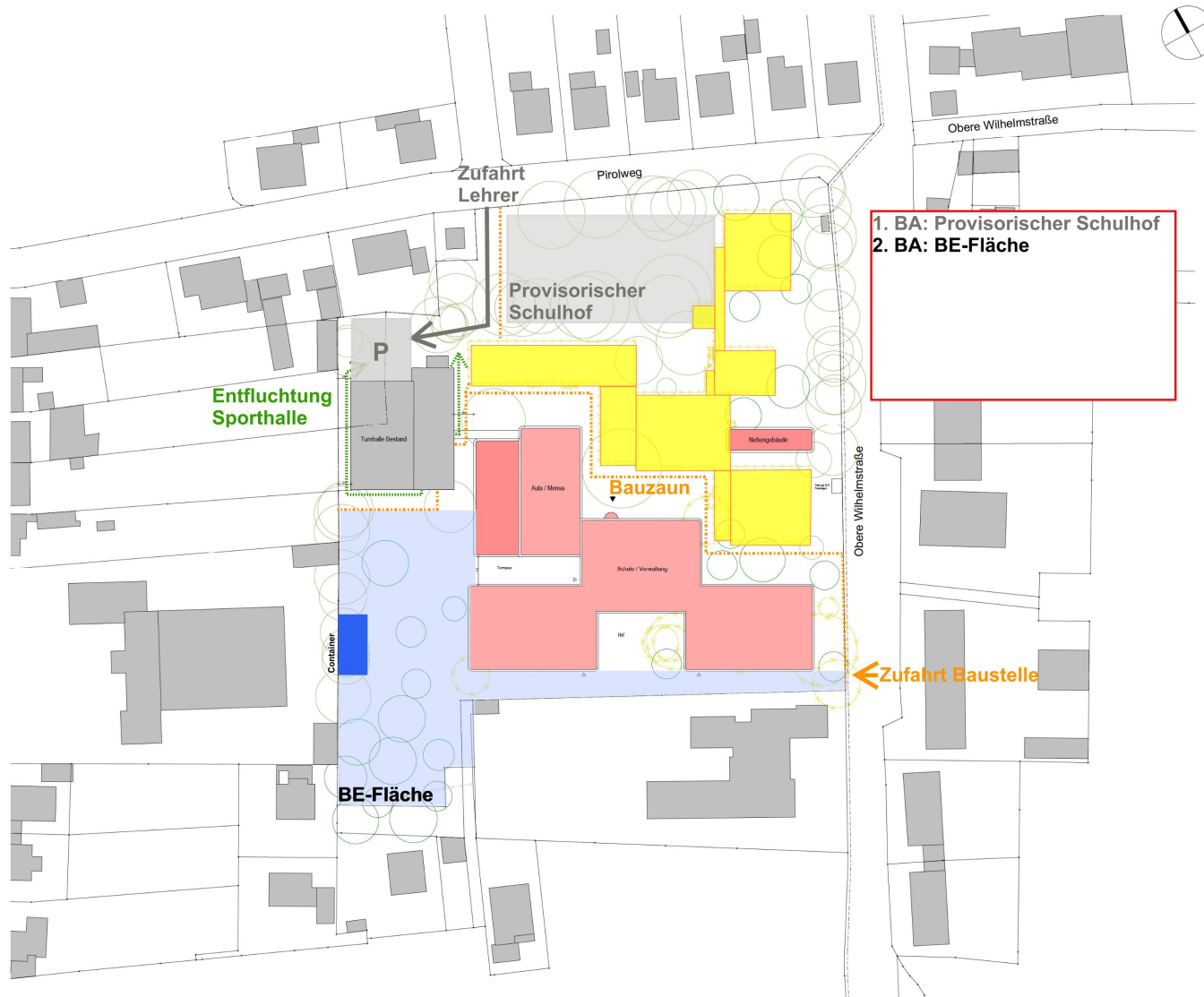
Luft-Wasser-  
Wärmepumpe

# Stromversorgungskonzept

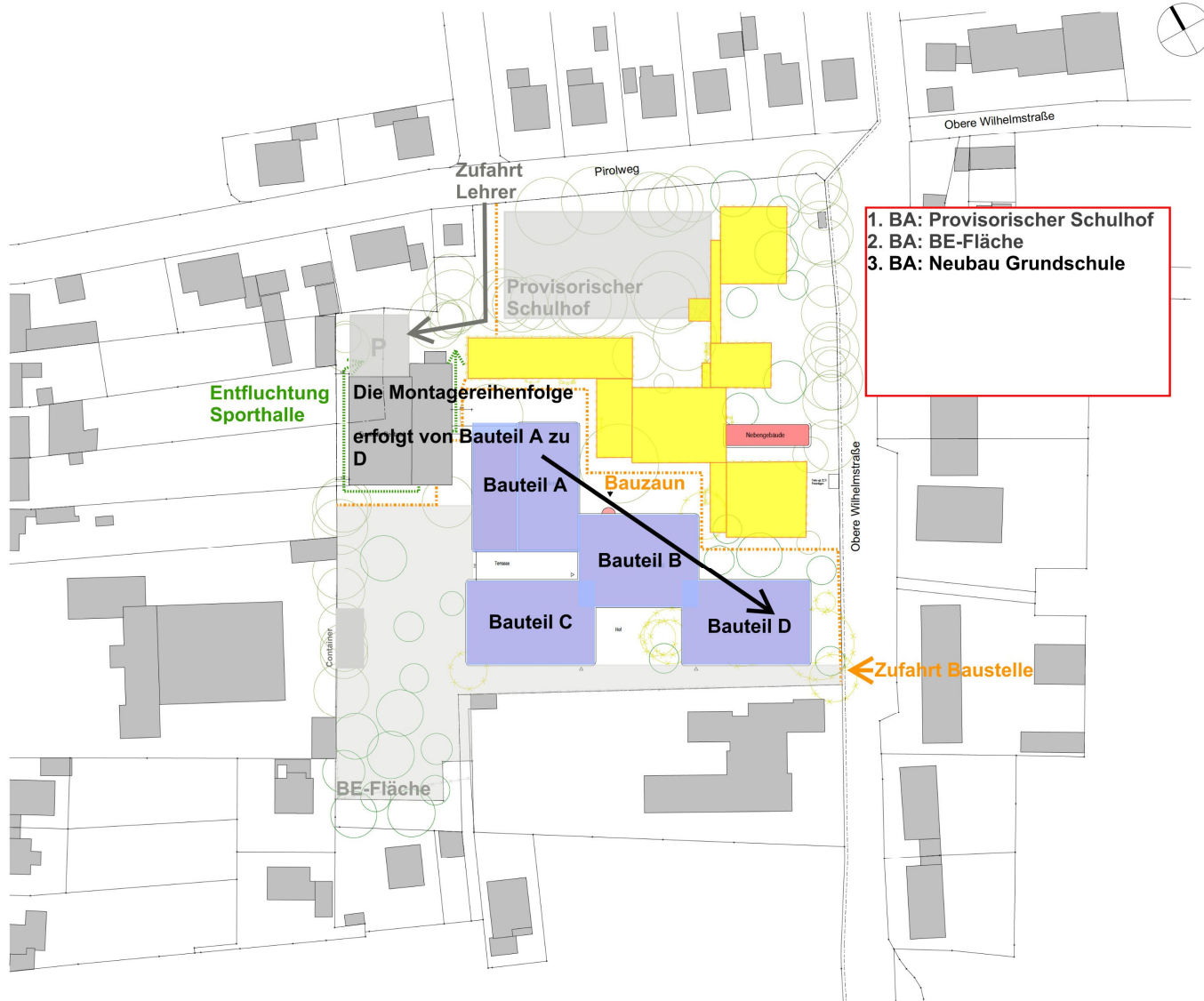


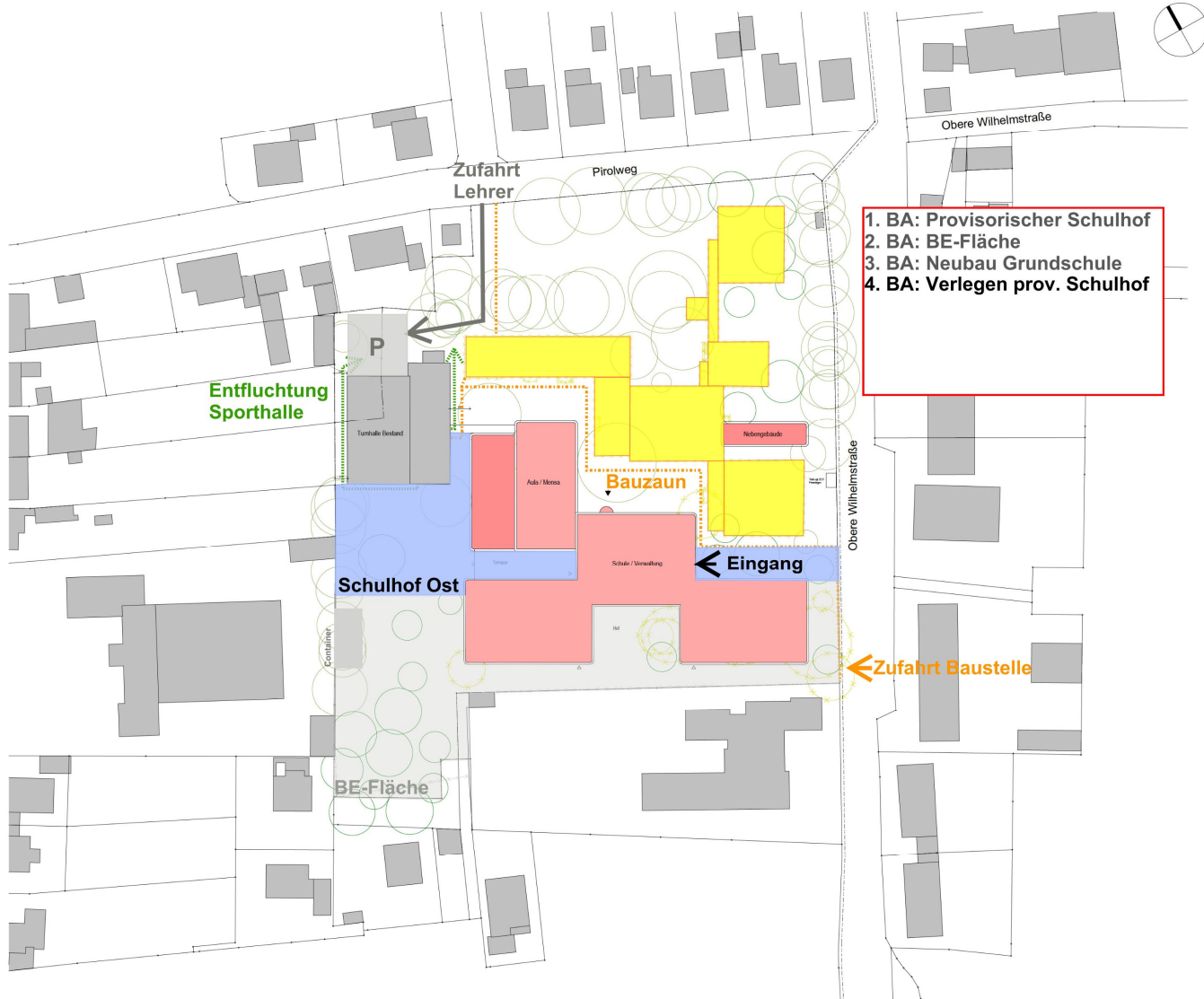


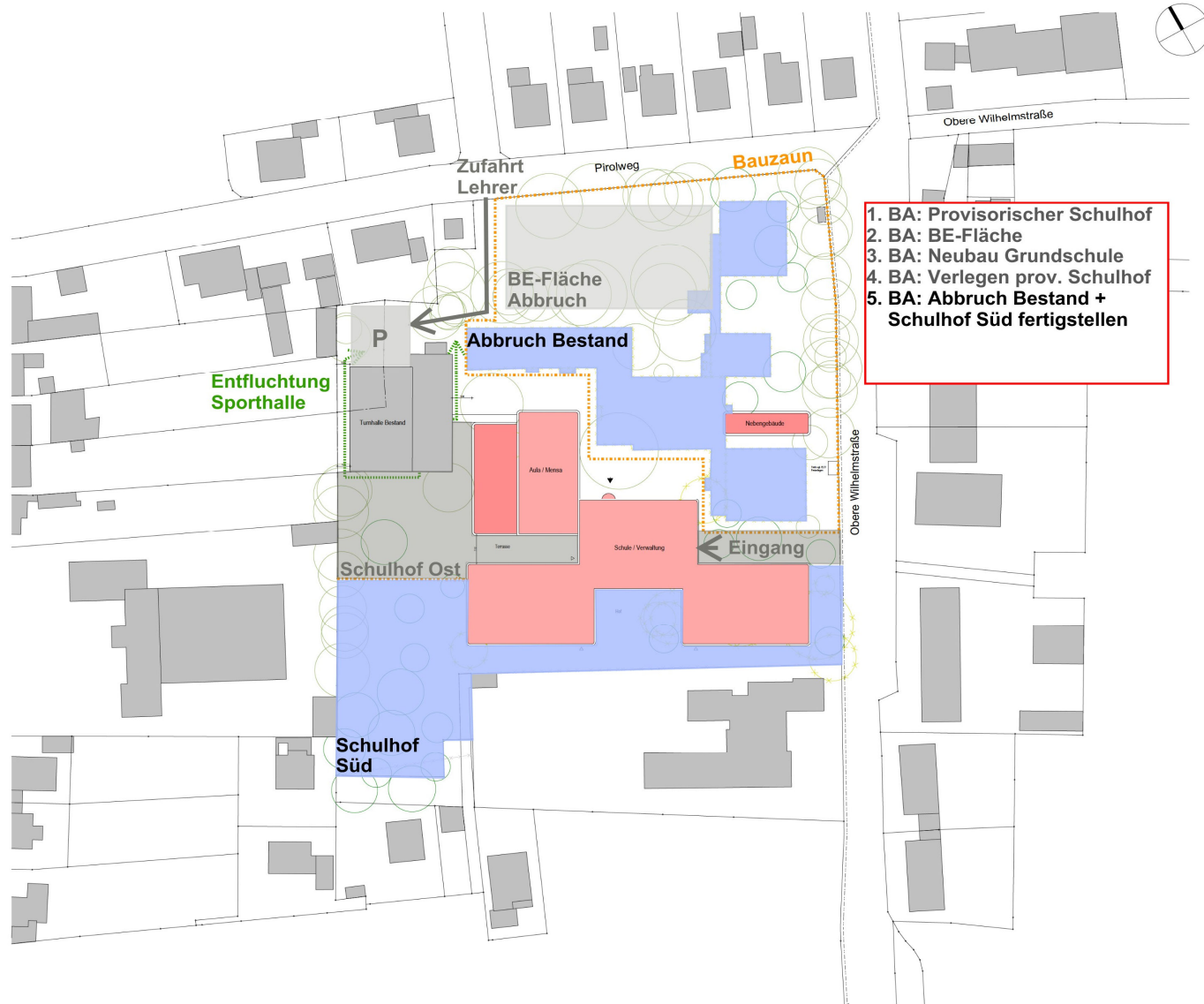
1. Bauabschnitt:  
Provisorischer Schulhof



1. BA: Provisorischer Schulhof  
 2. BA: BE-Fläche

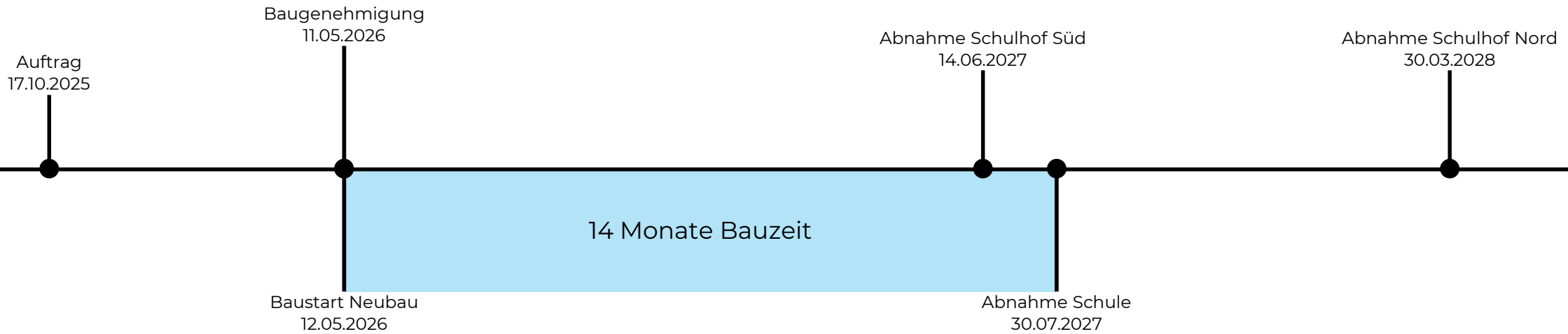








- 1. BA: Provisorischer Schulhof
- 2. BA: BE-Fläche
- 3. BA: Neubau Grundschule
- 4. BA: Verlegen prov. Schulhof
- 5. BA: Abbruch Bestand + Schulhof Süd fertigstellen
- 6. BA: Schulhof Nord erstellen



# Bauliche Qualitäten des Neubaus



## Außenwände

Beton-Fertigteilaußenwand mit integrierten Stützen, Aluminium-Fensterelementen und außenliegendem Sonnenschutz

**Eigenfertigung**



## Decken und Dach

schlanke Stahlbetonrippendecken oder Flachdecken im System

**Eigenfertigung**



## Tragwerk

Stahlbetonrippendecken oder Flachdecken im System mit Stahlstützen

**Eigenfertigung**



# Eigenfertigung

**Wir freuen uns auf ein tolles Projekt**

