

# Umgestaltung der Neubeckumer Straße (6. Abschnitt -Veloroute Beckum-Neubeckum)



Anlage 3 zur Niederschrift über die Sitzung des Ausschusses für Bauen, Umwelt, Klimaschutz, Energie und Vergaben vom 25.03.2026

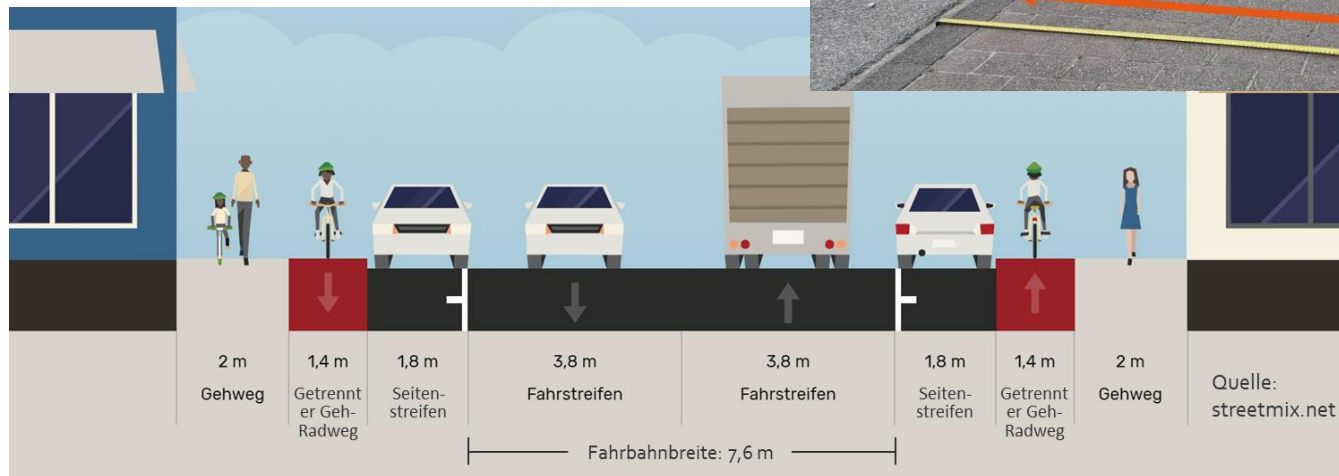
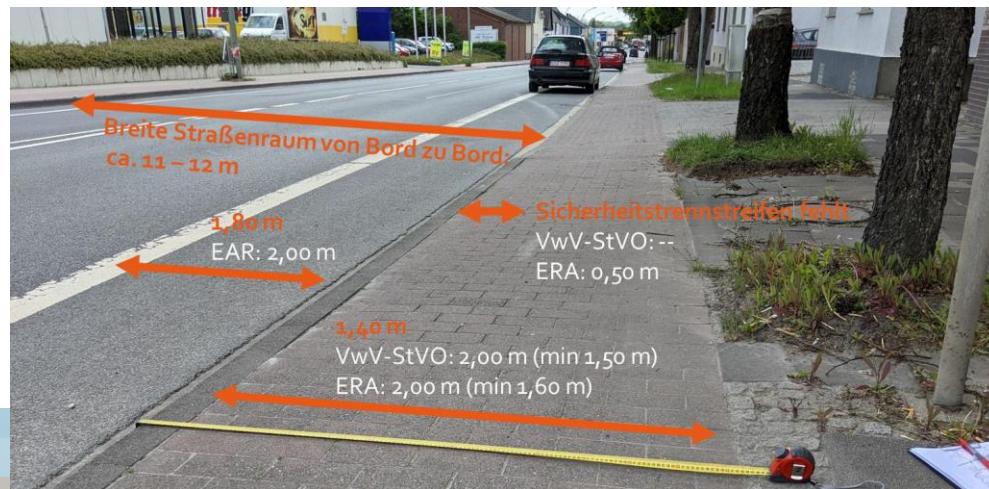


## Gliederung

- Bestand
- Variante 1: Neubeckumer Straße
- Variante 2: Neubau Neubeckumer Straße
- Variante 3: Alternativroute
- Signalgebende Knotenpunkte
- Förderrichtlinie FöRi-Nah
- Gegenüberstellungen der Routen
- Vorschlag der Verwaltung

# Bestand

- 6. Abschnitt der geplanten Veloroute
- Nutzbare Breite für den Radfahrenden zu gering



# Variante 1 – Neubeckumer Straße



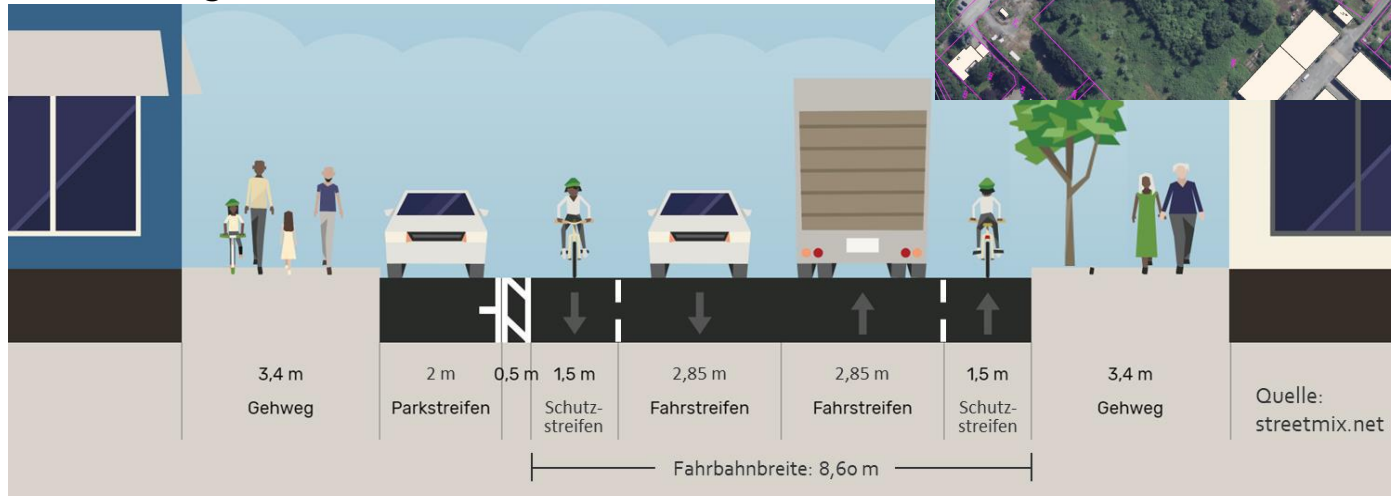
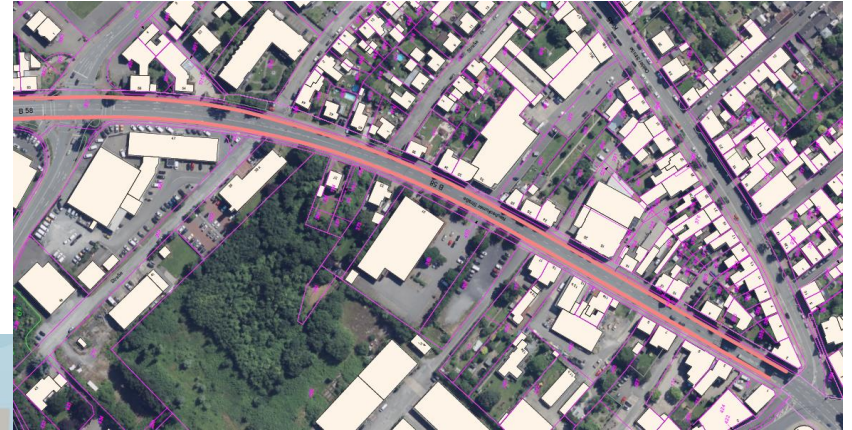
Abschnitt II

Abschnitt I

# Variante 1 – Neubeckumer Straße

## Abschnitt I: Oelder Straße – Zementstraße

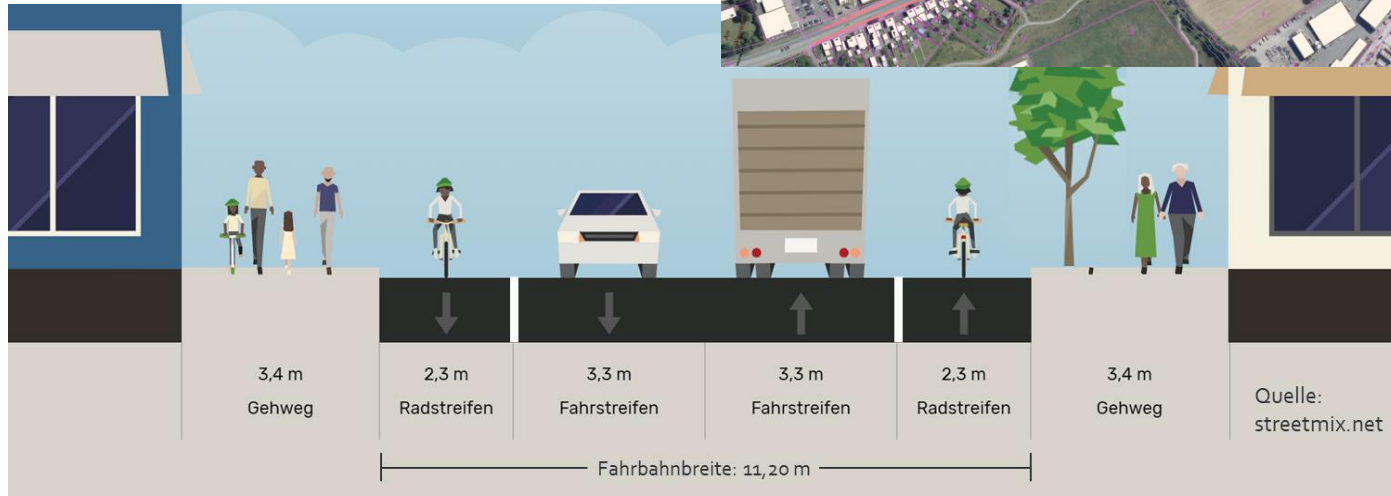
- Schutzstreifen: 1,50m
- Dooring-Zone: 0,75m
- Einseitiger Parkstreifen



# Variante 1 – Neubeckumer Straße

## Abschnitt II: Zementstraße – Kreuzung Obere Brede

- Radstreifen: 2,30m



# Variante 1 – Neubeckumer Straße

Entfall des Mehrzweckstreifens

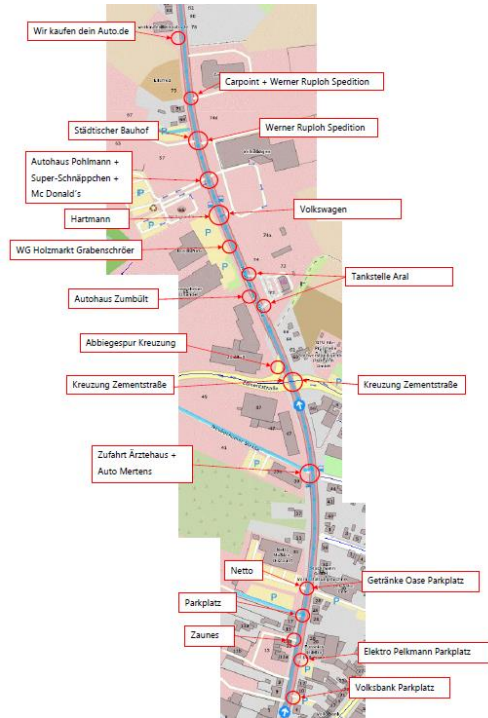
gem. Konzept ca.450 Stellplätze



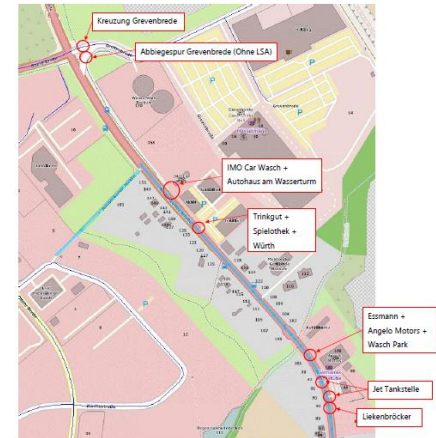
69 Stellplätze bleiben erhalten

$450\text{m} / 6,50\text{m} = 69,23$  Stellplätze

# Variante 1 – Neubeckumer Straße



**33**  
mögliche Konfliktpunkte  
hinsichtlich der  
Zu- und Ausfahrten



## Variante 1 – Neubeckumer Straße



### Ebenfalls zu bedenkende Aspekte:

- Zu- und Ausfahrten Neubau Feuerwehr (insbesondere Alarmausfahrt)
- Barrierefreie Haltestellen für den öffentlichen Personennahverkehr

# Variante 1 – Neubeckumer Straße



1,7 km

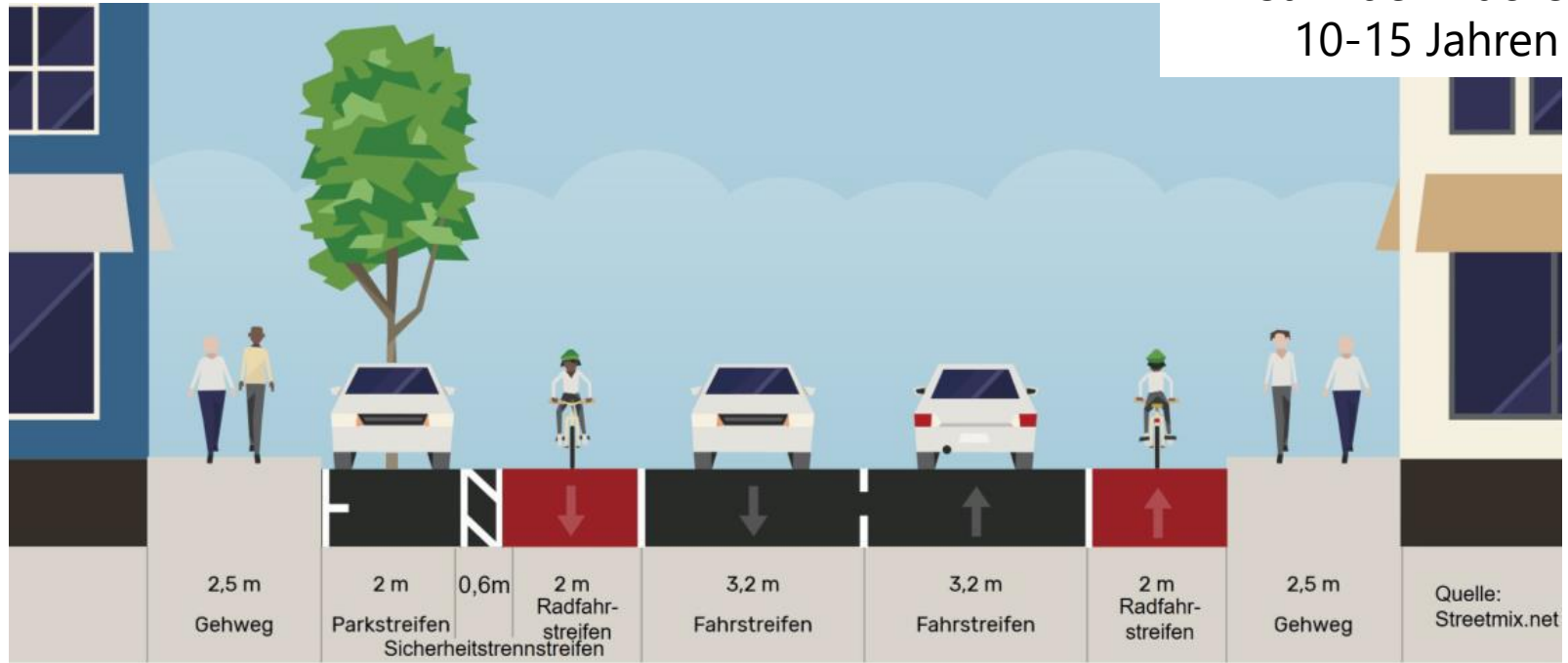
Länge der Strecke

# Variante 1 – Neubeckumer Straße

<b>Radverkehrsführung Neubeckumer Straße, V1 und V2 kombiniert</b>				
<i>Allgemeine Kosten:</i>				
Verkehrssicherung u. Baustelleneinrichtung	1	psch.	30.000,00 €	30.000,00 €
Vorbereitung der Fahrbahnoberfläche (anfräsen)	17.500	m <sup>2</sup>	3,50 €	61.250,00 €
DSK einbauen und liefern	17.500	m <sup>2</sup>	8,50 €	148.750,00 €
vorh. Beschilderung entfernen/ändern	1	psch.	10.000,00 €	10.000,00 €
Leitlinie markieren (Gesamtlänge 1800 m)	1800	m	4,00 €	7.200,00 €
<i>Kosten Schutzstreifen (2 x 500 m):</i>				
Schutzstreifenmarkierung	1000	m	8,00 €	8.000,00 €
Piktogramme (Abstand 50 m)	20	St.	130,00 €	2.600,00 €
<i>Kosten Radfahrstreifen (2 x 1250 m):</i>				
Breitstrichmarkierung (25 cm breit)	2500	m	10,00 €	25.000,00 €
Radfahrstreifen (rot)	5250	m <sup>2</sup>	28,00 €	147.000,00 €
				0,00 €
Zwischensumme (netto)				<b>439.800,00 €</b>
Ingenieurkosten, Gutachter			18%	79.164,00 €
Gesamtsumme (netto)				<b>518.964,00 €</b>
MwSt.			19%	98.603,16 €
Zwischensumme (Brutto)				<b>617.567,16 €</b>
Zur Sicherheit und Rundung			9,18%	62.432,84 €
<b>Gesamtkosten (brutto)</b>				<b>680.000,00 €</b>

## Variante 2 – Neubau Neubeckumer Straße

Erst in den nächsten  
10-15 Jahren



## Variante 2 – Neubau Neubeckumer Straße

Variante 2:	Zum Zeitpunkt der Konzeptplanung kann die Kostenschätzung nur über die zu umbauende Fläche erfolgen. Für Variante 3 wird davon ausgegangen, dass im mittleren Bereich der Straße der vorhandene Schotterunterbau erhalten bleibt. Die Asphalttragschicht und die Asphaltdeckschicht werden jedoch vollständig – also auch im Mittelbereich – erneuert. In den seitlichen Bereichen erfolgt ein kompletter Neuaufbau aller Schichten.			
grobe Kostenschätzung:				
Position	Einheit	Menge	Kosten/ME	Kosten
vorh. Oberbau aufnehmen u. entsorgen	[m <sup>3</sup> ]	6500	50,00 €	325.000,00 €
Pflasterfläche herstellen	[m <sup>2</sup> ]	7000	140,00 €	980.000,00 €
Bordstein und Rinne herstellen	[m]	3000	145,00 €	435.000,00 €
Asphaltfläche herstellen	[m <sup>2</sup> ]	17000	60,00 €	1.020.000,00 €
Markierungsarbeiten	[pschl.]	1	200.000,00 €	200.000,00 €
				<b>2.960.000,00 €</b>
Sonstiges und zur Rundung	24,91%			737.478,99 €
<b>Gesamtkosten Netto:</b>				<b>3.697.478,99 €</b>
Mehrwertsteuer:	19%			702.521,01 €
<b>Gesamtkosten Brutto:</b>				<b>4.400.000,00 €</b>

## Variante 3 – Alternative Route durch die Obere Brede



## Variante 3 – Alternative Route durch die Obere Brede



**Hans-Böckler-Straße**  
Mischverkehr  
Tempo 20



**Unterführung**  
**Zementstraße**



**Gewerbepark**  
**Grüner Weg**  
Mischverkehr

## Variante 3 – Alternative Route durch die Obere Brede



**Gewerbepark  
Grüner Weg**



**Gewerbepark  
Grüner Weg  
Mischverkehr**



**Gewerbepark  
Grüner Weg  
Zweirichtungsradweg**

## Variante 3 – Alternative Route durch die Obere Brede



**Gewerbepark  
Grüner Weg**  
Zweirichtungsradweg



**Gewerbepark  
Grüner Weg**  
Querung

Breite des Radweges: **2,50m**

Befestigt

Zum größten Teil gut  
ausgeleuchtet

Kein Entfall von Stellplätzen

## Variante 3 – Alternative Route durch die Obere Brede



**9**  
mögliche Konfliktpunkte  
hinsichtlich der  
Zu- und Ausfahrten

## Variante 3 – Alternative Route durch die Obere Brede



2,1 km

Länge der Strecke

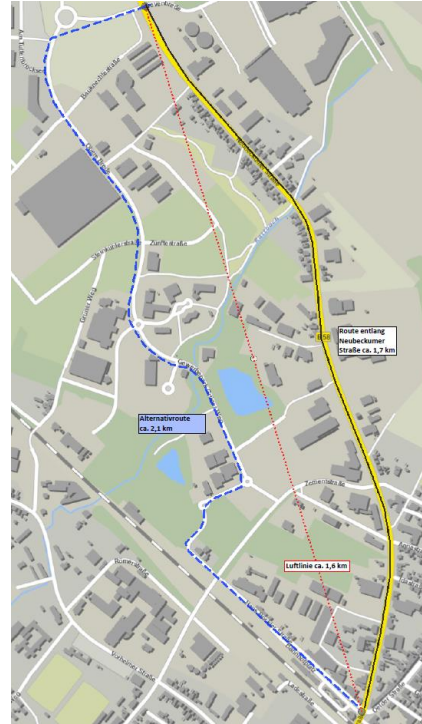
## Variante 3 – Alternative Route durch die Obere Brede

<b>Radverkehrsführung Neubeckumer Straße, Alternativroute</b>				
<i>Allgemeine Kosten:</i>				
Verkehrssicherung u. Baustelleneinrichtung	1	psch.	5.000,00 €	5.000,00 €
Vorbereitung/Säubern der Fahrbahnoberfläche	1	psch.	6.000,00 €	6.000,00 €
Fehlende punktuelle Markierungen herstellen	1	psch.	5.000,00 €	5.000,00 €
vorh. Beschilderung entfernen/ändern	1	psch.	8.000,00 €	8.000,00 €
Punktuelle Sanierung der Radwegroute	1	psch.	40.000,00 €	40.000,00 €
ggf. Sanierung Unterführung (Beleuchtung etc.)	1	psch.	20.000,00 €	20.000,00 €
				0,00 €
<b>Zwischensumme (netto)</b>				<b>84.000,00 €</b>
Ingenieurkosten, Gutachter			18%	15.120,00 €
<b>Gesamtsumme (netto)</b>				<b>99.120,00 €</b>
MwSt.			19%	18.832,80 €
<b>Zwischensumme (Brutto)</b>				<b>117.952,80 €</b>
Zur Sicherheit und Rundung			9,27%	12.047,20 €
<b>Gesamtkosten (brutto)</b>				<b>130.000,00 €</b>

# Signalgeregelten Knotenpunkte

## Variante 1 (Neubeckumer Straße)

- Kreuzung Zementstraße
- Kreuzung Obere Brede



## Variante 3 (Alternativroute)

- Kreuzung Neubeckumer Straße
- Kreuzung Obere Brede

## Förderrichtlinie Nahmobilität (FöRi-Nah)

Förderquote:	75% der Baukosten + 10% Planungskostenpauschale
Bagatellgrenze:	20.000,00€
Zweckbindungsfrist:	10-20 Jahre
Stichtag zur Einreichung:	31.Mai des jeweiligen Jahres

## Gegenüberstellung der Längen

Luftlinie:  
ca. 1,6 km

Variante 1:  
ca. 1,7 km

Variante 3:  
ca. 2,1 km

→ 400m länger



## Gegenüberstellung der Konfliktpunkte

Variante 1  
(Neubeckumer Straße)

**33**

mögliche Konfliktpunkte  
hinsichtlich der  
Zu- und Ausfahrten

Variante 3  
(Alternativroute)

**9**

mögliche Konfliktpunkte  
hinsichtlich der  
Zu- und Ausfahrten

## Gegenüberstellung weitere Aspekte

### Variante 1 (Neubeckumer Straße)

- Zu- und Ausfahrten  
Neubau Feuerwehr
- ÖPNV Haltestellen

### Variante 3 (Alternativroute)

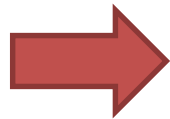
-

## Gegenüberstellung der Kosten

<u>Variante 1:</u>	680.000,00€		<u>Förderung über FöRi-Nah:</u>
<u>Variante 2:</u>	4.400.000,00€		<b>75%</b> der Baukosten
<u>Variante 3:</u>	130.000,00€		+ <b>10%</b> Planungskostenpauschale

# Vorschlag der Verwaltung

Umsetzung der Variante 3 als Interimslösung



Bis zum vollständigem Umbau der  
Neubeckumer Straße

