

# ERGEBNISSE

## *Überörtliche Prüfung der Stadt Beckum*

**Sitzung des Haupt- und Finanzausschusses und des  
Rechnungsprüfungsausschusses am 23. April 2026**

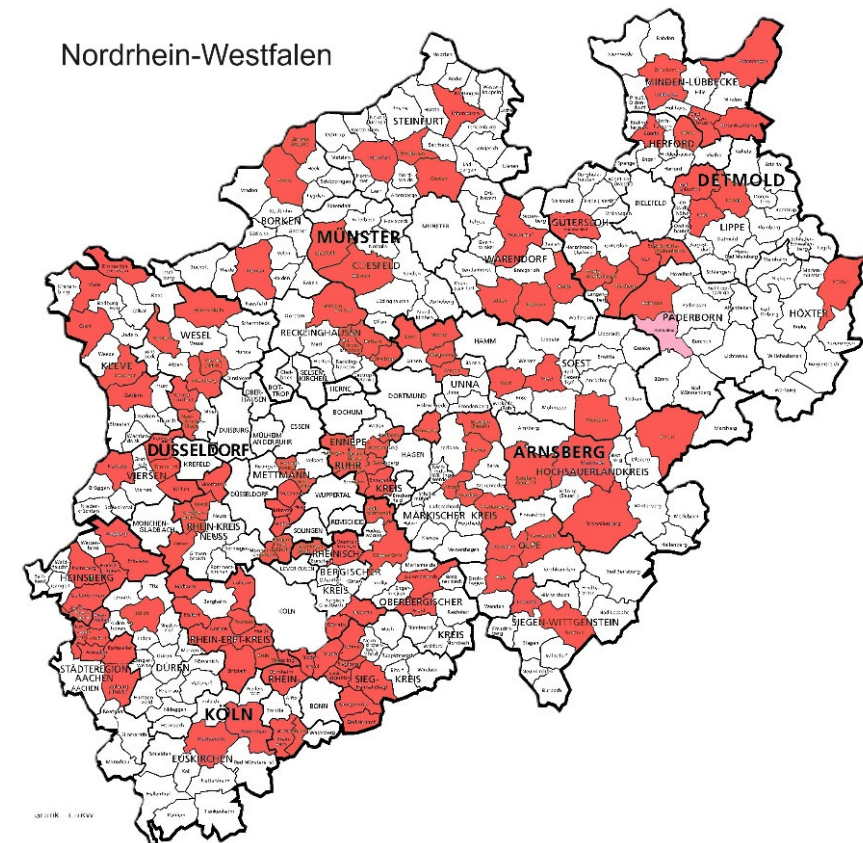
**Michael Esken  
Friederike Wandmacher**

**gpaNRW**

Gemeindeprüfungsanstalt Nordrhein-Westfalen

# ÜBERÖRTLICHE PRÜFUNG DER STADT BECKUM

- ➔ Aktuell 5. Prüfungsrunde der insgesamt 131 zu prüfenden mittleren kreisangehörigen Kommunen (mkK)
- ➔ Gesamtzeitraum für das Prüfungssegment ca. zwei Jahre (2025 - 2026)
- ➔ Durchführung der Prüfung in Beckum von Januar 2025 - Januar 2026 in ausgewählten Prüfungsgebieten



# THEMEN

**Finanzen**

**Zahlungsabwicklung  
und Vollstreckung**

**Gremienarbeit**

**Personal,  
Organisation und IT**

**Kommunales  
Krisenmanagement**

**Hilfe zur Erziehung**

**Nachhaltigkeit**

**gpa-Kennzahlenset**

# THEMEN

**Finanzen**

**Zahlungsabwicklung  
und Vollstreckung**

**Gremienarbeit**

**Personal,  
Organisation und IT**

**Kommunales  
Krisenmanagement**

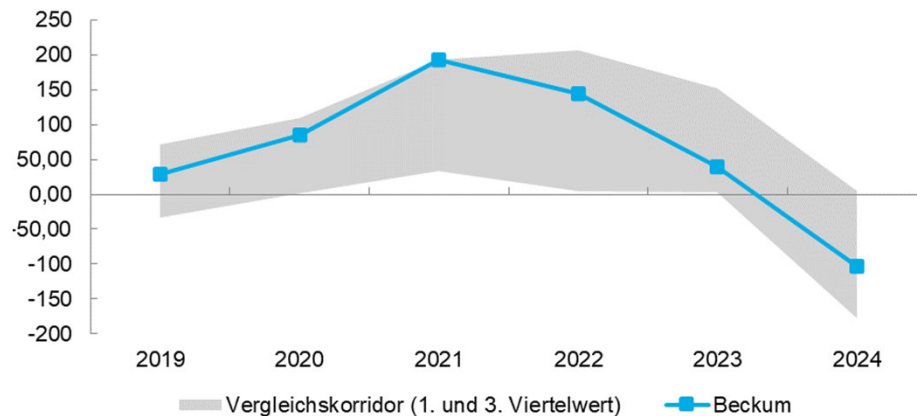
**Hilfe zur Erziehung**

**Nachhaltigkeit**

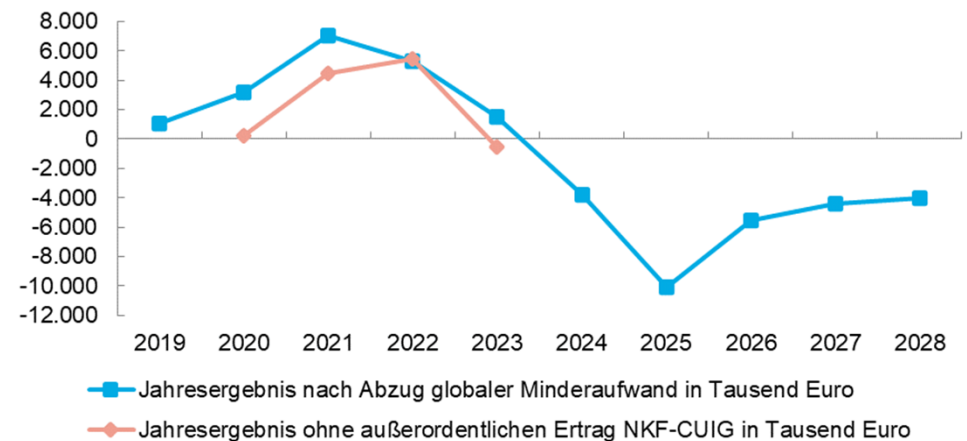
**gpa-Kennzahlenset**

# HAUSHALTSSITUATION

Jahresergebnis je EW in Euro 2019 bis 2024



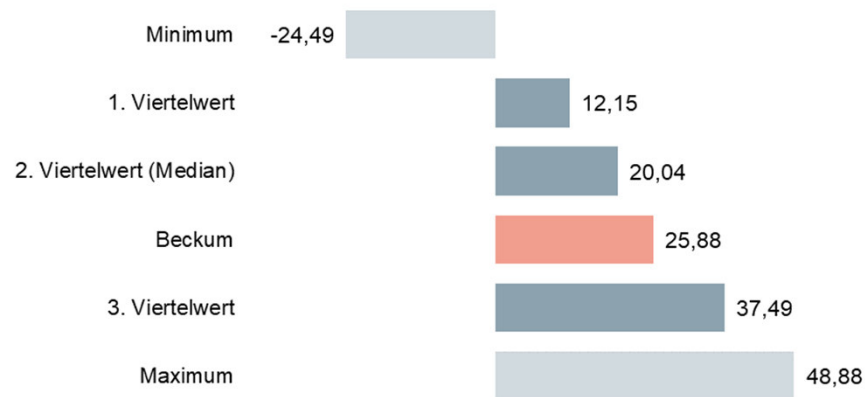
Jahresergebnis in Tausend Euro 2019 bis 2028



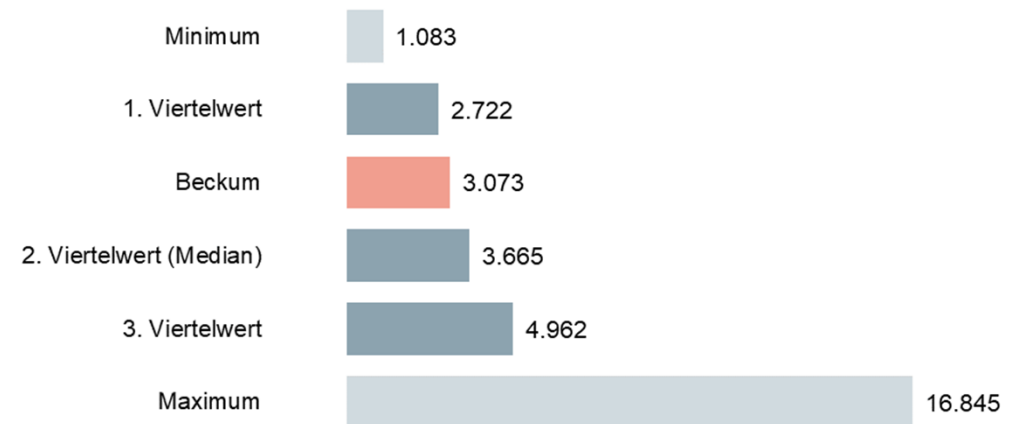
- ➔ Vermeidung Haushaltssicherungskonzept durch globale Minderaufwände und Verlustvorträge
- ➔ Nach positiven Jahresergebnissen ab 2024 Defizite, 2025 bis 2028 jährliche Defizite von durchschnittlich 3,8 Mio. Euro geplant

# HAUSHALTSSITUATION

Eigenkapitalquote 1 in Prozent 2024



Gesamtverbindlichkeiten Konzern je EW in Euro 2023



- ➔ Überdurchschnittliche Eigenkapitalausstattung
- ➔ Geplante Defizite werden Eigenkapital um mehr als ein Viertel mindern
- ➔ Bisher unterdurchschnittliche Gesamtverbindlichkeiten werden künftig deutlich steigen, Liquiditätskredite voraussichtlich erforderlich

# HAUSHALTSSTEUERUNG

## Empfehlungen

- ➔ Wirtschaftlichkeitsuntersuchungen
  - ➔ Differenzierte Wertgrenzen nach § 13 Abs. 1 KomHVO NRW für Wirtschaftlichkeitsuntersuchungen festlegen
  - ➔ Mindeststandards für die Durchführung von Wirtschaftlichkeitsuntersuchungen regeln
- ➔ Anlagemanagement
  - ➔ Strategische Ausrichtung, Verfahren sowie Zuständigkeiten schriftlich festlegen

# THEMEN

Finanzen

Zahlungsabwicklung  
und Vollstreckung

Gremienarbeit

Personal,  
Organisation und IT

Kommunales  
Krisenmanagement

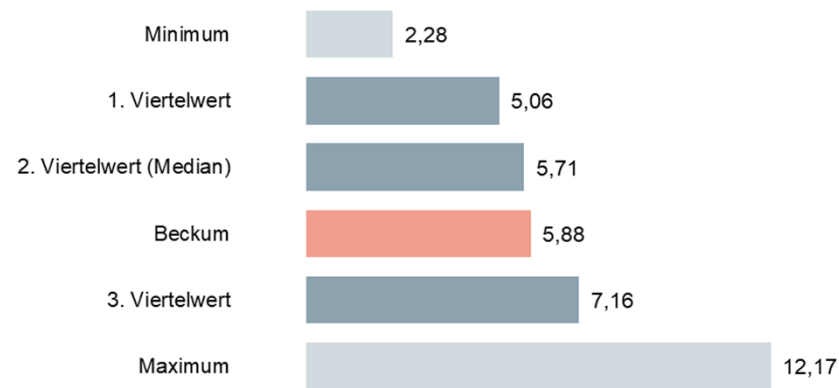
Hilfe zur Erziehung

Nachhaltigkeit

gpa-Kennzahlenset

# ZAHLUNGSABWICKLUNG

Aufwendungen Zahlungsabwicklung je Einzahlung in Euro 2024



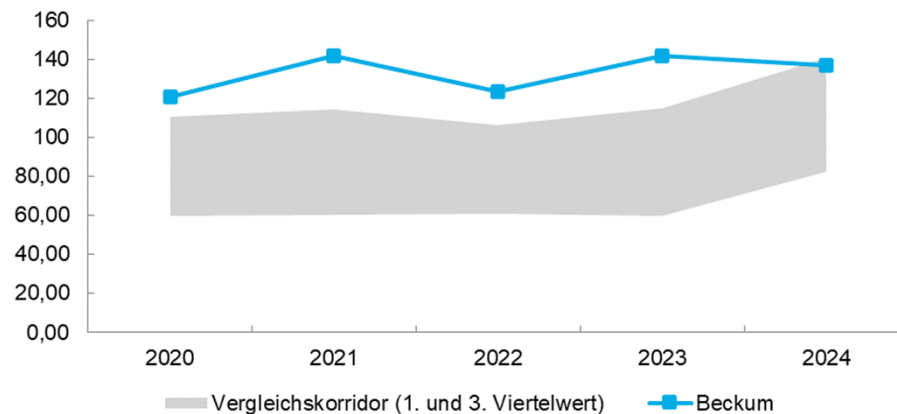
- ➔ Hohe Anzahl Lastschriften
- ➔ Fehlende Sollstellungen führen zu hohen ungeklärten Einzahlungen
- ➔ Geringe Erfolgsquote Mahnungen

## Empfehlungen

- ➔ Gründe für fehlende Sollstellungen erfassen und Gegenmaßnahmen ergreifen
- ➔ Forderungen unmittelbar zum Soll stellen
- ➔ Fristen im Mahnwesen überprüfen und optimieren

# VOLLSTRECKUNG

Aufwendungen je abgewickelter Vollstreckungsforderung in Euro 2024



- ➔ Hoher Bestand Vollstreckungsforderungen, der jährlich weiter steigt
- ➔ Hohe Erfolgsquote Vollstreckung

## Empfehlungen

- ➔ Maßnahmen ergreifen, um einen weiteren Anstieg der Vollstreckungsforderungen zu vermeiden

# THEMEN

Finanzen

Zahlungsabwicklung  
und Vollstreckung

Gremienarbeit

Personal,  
Organisation und IT

Kommunales  
Krisenmanagement

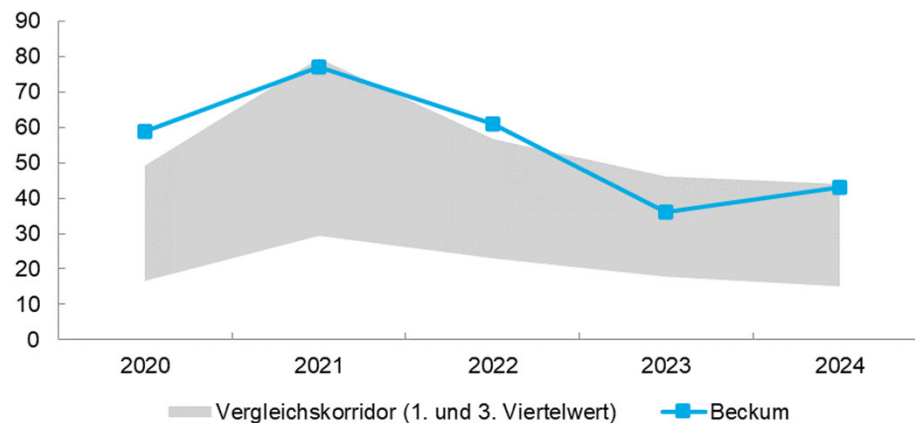
Hilfe zur Erziehung

Nachhaltigkeit

gpa-Kennzahlenset

# GREMIENARBEIT

Anträge von Fraktionen, Gruppen und Einzelratsmitgliedern im Zeitverlauf 2020 bis 2024



- ➔ hohes Antragsvolumen der Fraktionen und Einzelratsmitgliedern
- ➔ Vergleichsweise hohes Sitzungsaufkommen

## Empfehlungen

- ➔ Maßnahmen abstimmen um die Sitzungshäufigkeit zu reduzieren

## GREMIENARBEIT

- ➔ Hauptsatzung wurde nach der Kommunalwahl aktualisiert
- ➔ Stadt gewährt Verdienstausfall-, Haushaltsentschädigung, Kinderbetreuungs- sowie Fahrtkosten auf Antrag
- ➔ Stadt berücksichtigt Mindestausstattung für Fraktionen
- ➔ Grundlagen für die digitale Gremienarbeit vorhanden

## Empfehlungen

- ➔ Regelmäßige Bedarfsermittlung für Fraktionen und Einzelratsmitglieder durchführen
- ➔ Potenziale der Digitalisierung nutzen

# THEMEN

Finanzen

Zahlungsabwicklung  
und Vollstreckung

Gremienarbeit

Personal,  
Organisation und IT

Kommunales  
Krisenmanagement

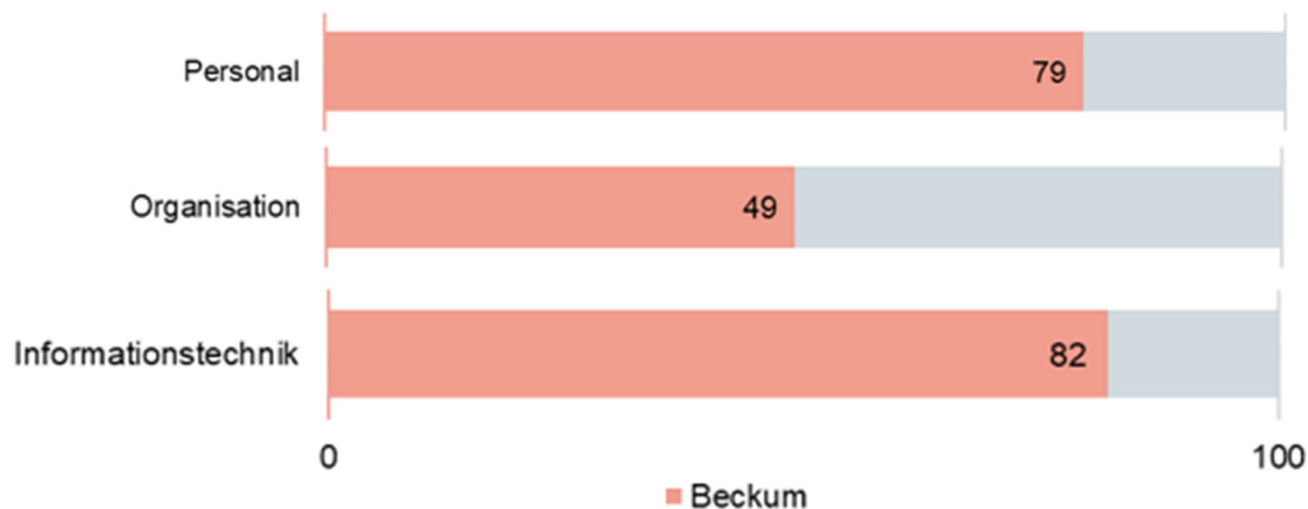
Hilfe zur Erziehung

Nachhaltigkeit

gpa-Kennzahlenset

# ZIELAUSRICHTUNG UND ARBEITSABLÄUFE

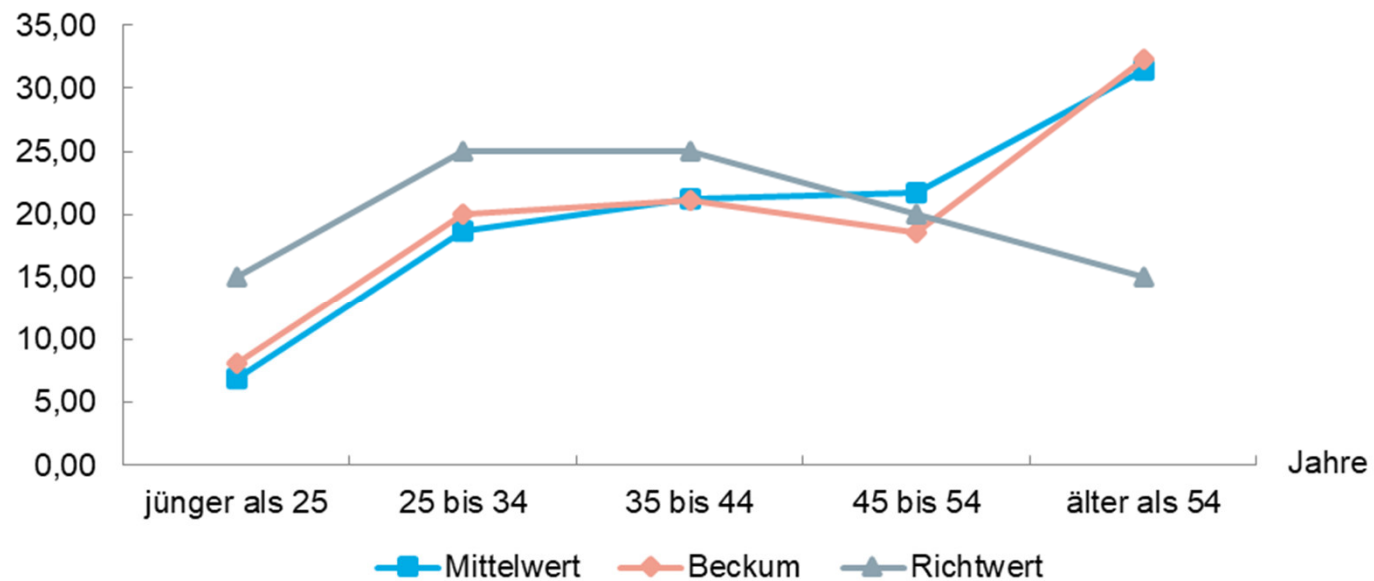
Orientierungsrahmen 2025 (Erfüllungsgrade der Einzelbereiche in Prozent)



- ➔ Handlungs- und Zukunftsfähigkeit in Bezug auf Fachkräftemangel, demografischen Wandel, Wissenstransfer sowie steigende Anforderungen an IT und Digitalisierung im Blick
- ➔ Strukturiertes Prozessmanagement noch nicht implementiert

# PERSONALSTRUKTUR

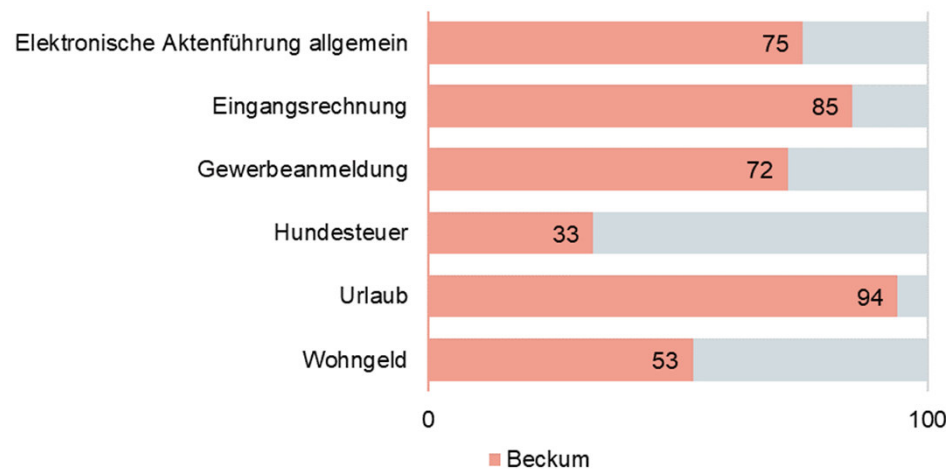
Altersstruktur 2024 (Prozentuale Verteilung der einzelnen Altersgruppen)



- ➔ Erhebliche altersbedingte Fluktuation in den nächsten zehn Jahren
- ➔ 32 Prozent der Mitarbeitenden älter als 55 Jahre
- ➔ Strukturierter Wissenstransfer verringert Wissens- und Erfahrungswerteverlust

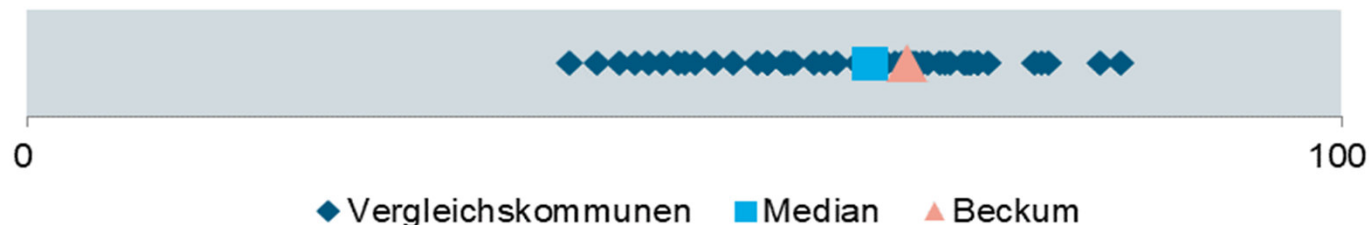
# DIGITALISIERUNGSNIVEAU

Digitalisierungsniveau im Detail in Prozent 2025



- ➔ Digitale Transformation auf einem guten Weg
- ➔ Gute Basis dank Digitalisierungsstrategie
- ➔ Dokumentenmanagementsystem befindet sich im Rollout

Digitalisierungsniveau interkommunaler Vergleich in Prozent 2025



# PERSONAL, ORGANISATION UND IT

## Empfehlungen

- ➔ Strategische Steuerung und Planung
  - ➔ Orientierungsgebende Entscheidungen zur IT-Strategie dokumentieren
  - ➔ Konzept für das On- und Offboarding sowie zur Fort- und Weiterbildung aufstellen
  - ➔ Stellen regelmäßig beschreiben und bewerten
  - ➔ Prozessmanagement etablieren und Rahmenbedingungen festlegen
- ➔ Operative Umsetzung und IT-Optimierung
  - ➔ Prozesse gezielt auf vermeidbare Medienbrüche untersuchen
  - ➔ IT-Projektbläufe standardisieren
  - ➔ IT-Notfallvorsorgekonzept vervollständigen

# PERSONAL, ORGANISATION UND IT

## Empfehlungen

- ➔ Strategische Steuerung und Planung
  - ➔ Orientierungsgebende Entscheidungen zur IT-Strategie dokumentieren
  - ➔ Konzept für das On- und Offboarding sowie zur Fort- und Weiterbildung aufstellen
  - ➔ Stellen regelmäßig beschreiben und bewerten
  - ➔ Prozessmanagement etablieren und Rahmenbedingungen festlegen
- ➔ Operative Umsetzung und IT-Optimierung
  - ➔ Prozesse gezielt auf vermeidbare Medienbrüche untersuchen
  - ➔ IT-Projektabläufe standardisieren
  - ➔ IT-Notfallvorsorgekonzept vervollständigen

# THEMEN

Finanzen

Zahlungsabwicklung  
und Vollstreckung

Gremienarbeit

Personal,  
Organisation und IT

Kommunales  
Krisenmanagement

Hilfe zur Erziehung

Nachhaltigkeit

gpa-Kennzahlenset

# KOMMUNALES KRISENMANAGEMENT

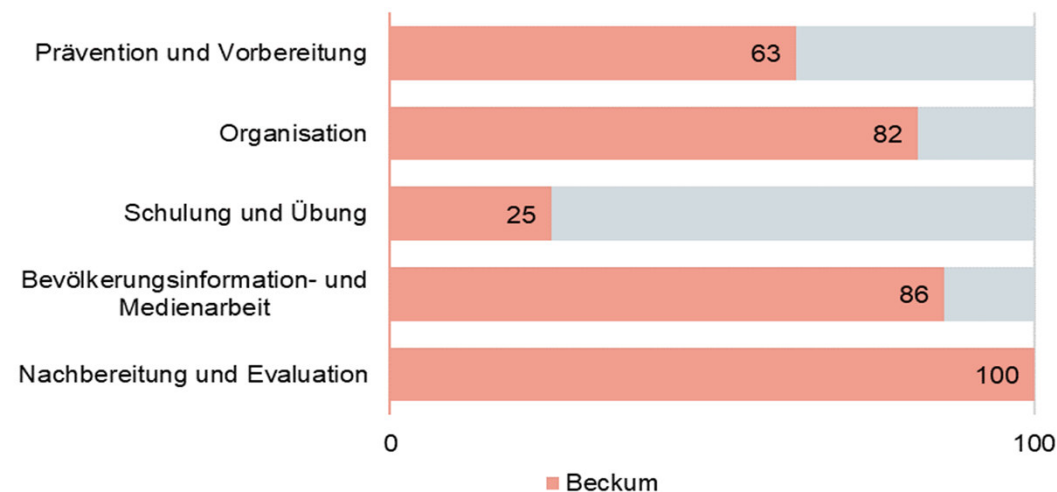
Erfüllungsgrad Krisenmanagement in Prozent 2025



- ➔ Risiken erkannt und Bewältigungsstrategien ausgearbeitet
- ➔ Stab für außergewöhnliche Ereignisse eingerichtet und ausgestattet
- ➔ Notstromversorgung für die wichtigsten städtischen Einrichtungen vorhanden
- ➔ Stadt hat SAE-Einsatz gut nachbereitet

# KOMMUNALES KRISENMANAGEMENT

Erfüllungsgrad Krisenmanagement in Prozent 2025



## Empfehlungen

- ➔ Eintrittswahrscheinlichkeiten und Schadensausmaß ermitteln und dokumentieren und Einbindung von Spontanhelfenden regeln
- ➔ Dienstanweisung überarbeiten
- ➔ regelmäßige Schulungen und Übungen durchführen
- ➔ Checklisten für die Krisenkommunikation nutzen

# THEMEN

Finanzen

Zahlungsabwicklung  
und Vollstreckung

Gremienarbeit

Personal,  
Organisation und IT

Kommunales  
Krisenmanagement

Hilfe zur Erziehung

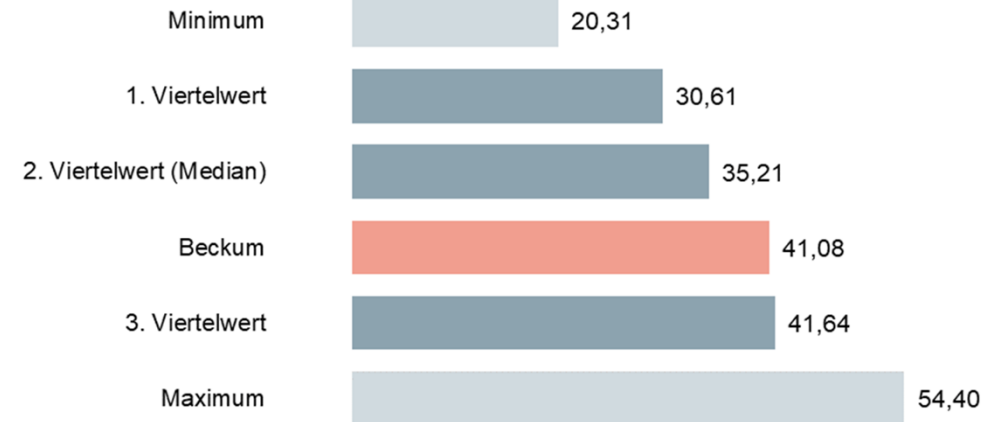
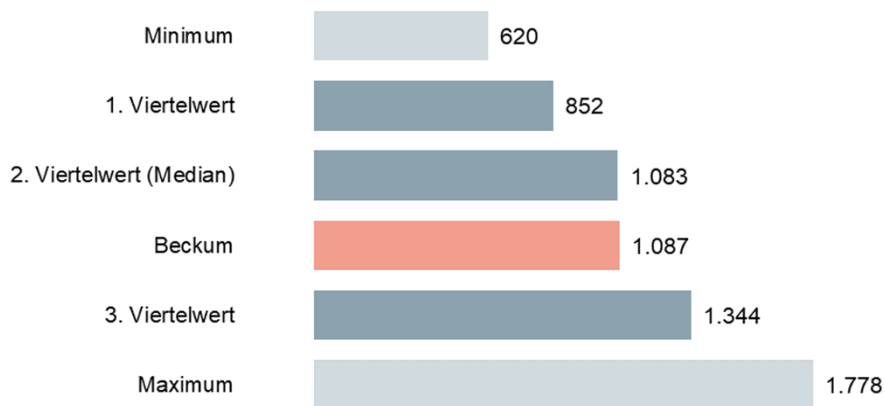
Nachhaltigkeit

gpa-Kennzahlenset

# HILFE ZUR ERZIEHUNG (HZE)

Aufwendungen HzE je EW von 0 bis unter 21 Jahre 2024

Hilfefälle HzE je 1.000 EW von 0 bis unter 21 Jahre 2024



- ➔ Durchschnittliche aber steigende Aufwendungen je Hilfefall
- ➔ Fallzahlen deutlich überdurchschnittlich
- ➔ Hoher Anteil von Vollzeitpflegefällen wirkt sich entlastend aus
- ➔ Überdurchschnittlicher Anteil ambulanter Hilfefälle wirkt sich grundsätzlich entlastend aus

## WIRTSCHAFTLICHE JUGENDHILFE (WIJU)

- ➔ Überdurchschnittliche einwohnerbezogene Erträge je Hilfefall HzE durch verbesserte Personalausstattung
- ➔ Gute Vernetzung von ASD und WiJu über Jugendamtssoftware
- ➔ Fallzahl je Vollzeit-Stelle durchschnittlich
- ➔ Aufwendungen werden im Bericht Kinder- und Jugendhilfe analysiert

### Empfehlungen

- ➔ Einarbeitungskonzept für die WiJu entwickeln
- ➔ Controlling um Zielwerte und Kennzahlen erweitern

# THEMEN

Finanzen

Zahlungsabwicklung  
und Vollstreckung

Gremienarbeit

Personal,  
Organisation und IT

Kommunales  
Krisenmanagement

Hilfe zur Erziehung

Nachhaltigkeit

gpa-Kennzahlenset

# NACHHALTIGKEIT

- ➔ Thema in nahezu allen Bereichen kommunalen Handelns
- ➔ Kennzahlen zu verschiedenen Nachhaltigkeitszielen im Bericht

Themenbereich / Indikator	Beckum 2012	Beckum aktuell	Minimum	1. Viertelwert	2. Viertelwert (Median)	3. Viertelwert	Maximum	Anzahl Werte	Vergleichsjahr
<b>Kontextindikatoren Demografie<sup>13</sup></b>									
Bevölkerungsentwicklung bis 2050 in Prozent	k. A.	-0,17	-15,75	-6,51	-4,30	-1,03	9,85	131	2025
<b>Abhängigenquotient</b> (Abhängige Personen je 100 Personen im erwerbsfähigen Alter)	54,76*	59,25	51,06	57,58	60,26	62,74	75,84	131	2025
Anteil der EW** 0 bis unter 21 Jahre an der Gesamtbevölkerung in Prozent <sup>14</sup>	21,23*	20,16	17,77	19,15	19,91	20,44	25,69	131	2025
Anteil der EW** ab 80 Jahre an der Gesamtbevölkerung in Prozent <sup>15</sup>	5,93*	7,31	5,16	6,62	7,26	7,95	10,19	131	2025
<b>Bildung und Betreuung</b>									
Schulabgehende allgemeinbildende Schulen ohne Abschluss in Prozent	10,32	12,07	0,00	3,42	5,88	9,36	21,28	131	2024
Schulabgehende allgemeinbildende Schulen mit höherem Schulabschluss <sup>16</sup> in Prozent	44,30	50,00	19,67	36,96	42,62	48,22	67,95	131	2024
Betreuungsquote der unter 3-Jährigen in Prozent	13,11*	18,97	10,10	18,28	22,49	26,21	39,32	131	2025

# THEMEN

Finanzen

Zahlungsabwicklung  
und Vollstreckung

Gremienarbeit

Personal,  
Organisation und IT

Kommunales  
Krisenmanagement

Hilfe zur Erziehung

Nachhaltigkeit

gpa-Kennzahlenset

# gpa-KENNZAHLENSET

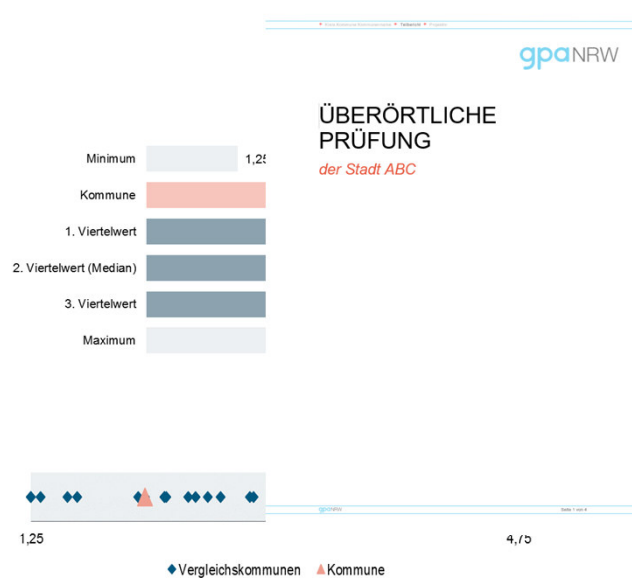
Handlungsfelder/Kennzahlen	Beckum 2020	Beckum aktuell	Minimum	1. Viertelwert	2. Viertelwert (Median)	3. Viertelwert	Maximum	Anzahl Werte	Vergleichsjahr	Teilbericht
<b>Personal</b>										
Vollzeit-Stellen 1 je 1.000 EW (Personalquote 1)	9,81**	10,80	5,59	8,28	9,74	11,21	21,25	65	2024	Personal, Organisation und Informationstechnik
<b>Informationstechnik (IT)</b>										
IT-Kosten je Arbeitsplatz mit IT-Ausstattung in Euro	k. A.	5.282	2.568	4.712	5.474	6.513	7.663	88	2024	./.
<b>Hilfe zur Erziehung</b>										
Aufwendungen HzE je EW von 0 bis unter 21 Jahre in Euro	719***	1.087	620	852	1.083	1.344	1.778	26	2024	Hilfe zur Erziehung
<b>Bauaufsicht</b>										
Fälle je Vollzeit-Stelle Sachbearbeitung Bauaufsicht inkl. Bauberatung	72	112	20	52	71	99	143	84	2024	./.

- ➔ Kontinuierlicher Vergleich der Kommunen in Kernbereichen der Verwaltung
- ➔ Frühzeitig Entwicklungen erkennen und ggf. gegensteuern
- ➔ Geeignet für Übernahme in kommunalen Haushalt
- ➔ Regelmäßige Fortschreibung auf [www.gpa.nrw.de](http://www.gpa.nrw.de)

## VERFAHREN NACH § 105 ABS. 6 UND 7 GO NRW

- ➔ Bürgermeister legt Prüfungsbericht Rechnungsprüfungsausschuss vor und nimmt Stellung zu allen Feststellungen und Empfehlungen
- ➔ Rechnungsprüfungsausschuss unterrichtet Rat über Ergebnisse
- ➔ Rat beschließt über Stellungnahme
  - ➔ Innerhalb vorgegebener Frist
  - ➔ In öffentlicher Sitzung
- ➔ Abgabe der Stellungnahme an gpaNRW sowie Aufsichtsbehörde
  - ➔ Veröffentlichung des Berichts sowie der Stellungnahme auf der Homepage der gpaNRW

# MEHRWERT FÜR IHRE KOMMUNE



Veröffentlichung der gpa-Prüfungsberichte auf unserer Homepage!



## gpa-Newsletter

**Blieben Sie informiert!  
Melden Sie sich jetzt an!**

[www.gpa.nrw.de](http://www.gpa.nrw.de)

### Beratung u. a.

- Organisation/Stellenbedarf
- Haushaltskonsolidierung
- IT (gpa-Kompetenzcenter)

**Jahresabschlussprüfung**  
von Kommunen und  
Eigenbetrieben

**Zulassung** von  
IT-Fachprogrammen  
und Anwendungen

Projektleitung

---

**e** [friederike.wandmacher@gpa.nrw.de](mailto:friederike.wandmacher@gpa.nrw.de)

**i** [www.gpa.nrw.de](http://www.gpa.nrw.de)

**VIELEN DANK FÜR IHRE  
AUFMERKSAMKEIT**