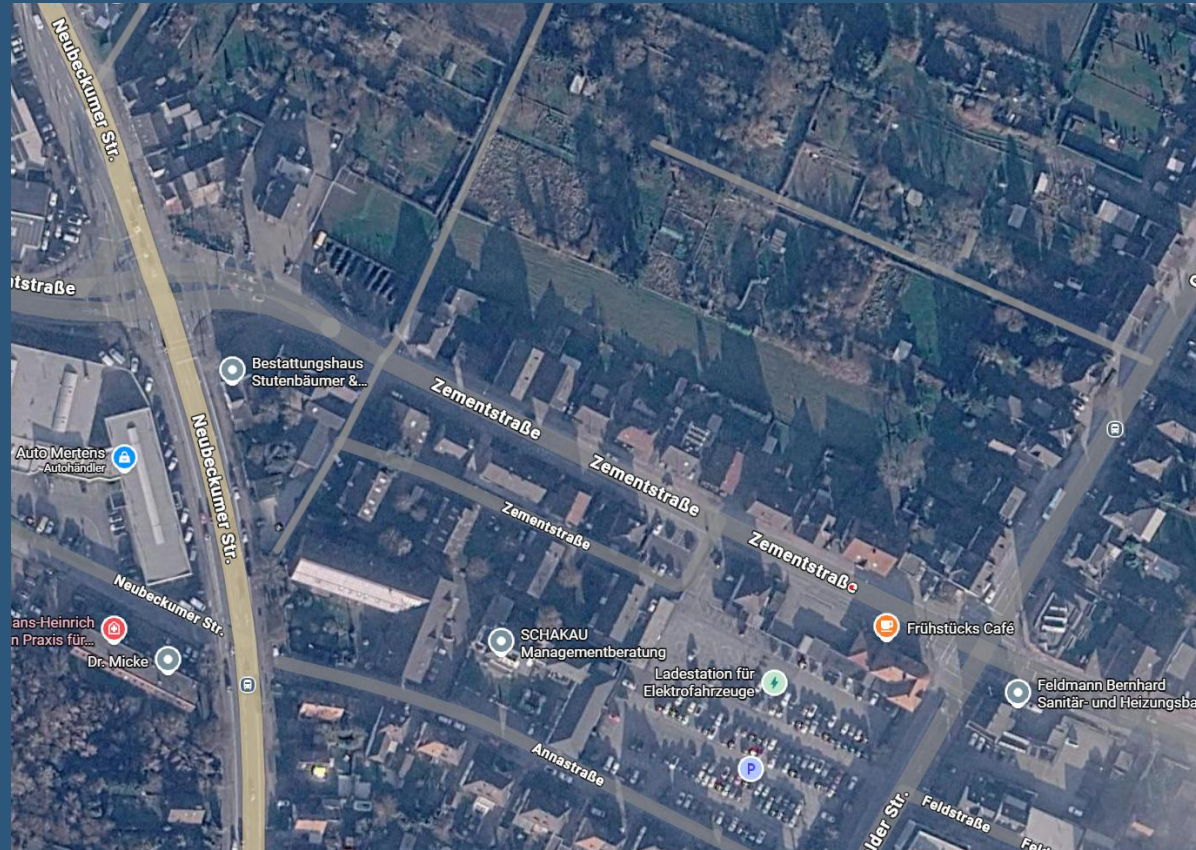
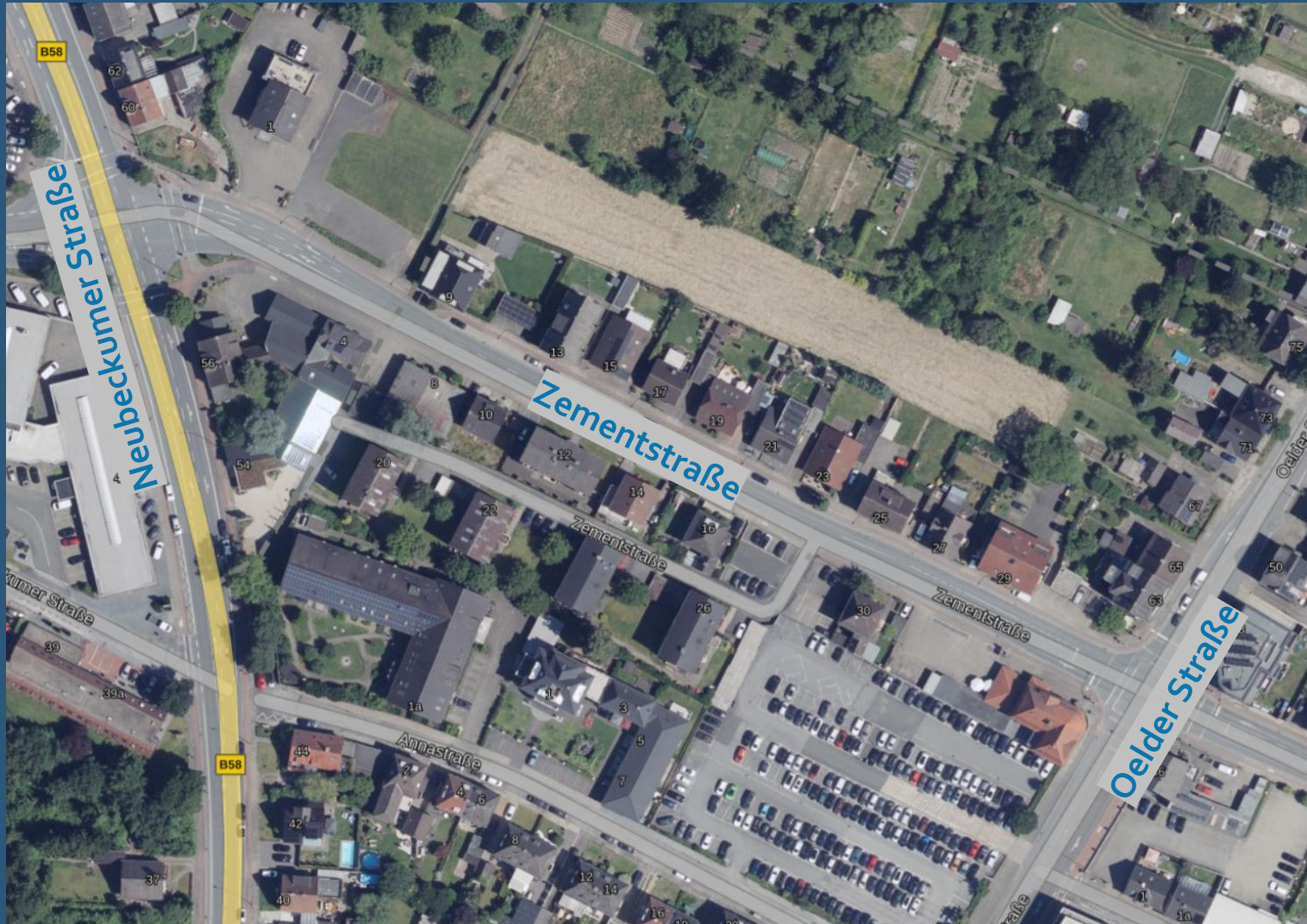


„Zementstraße 2.BA“ Kanal- und Asphaltschichterneuerung



Bauausschuss 07.05.2026

Übersichtsplan



- Die Maßnahme befindet sich zwischen der „Oelder Straße“ im Osten und der „Neubeckumer Straße“ im Westen.
- Das Bauvorhaben beginnt Juli 2026 und endet im Januar 2027.
- Das Bauvorhaben unterteilt sich in Kanalbau und Straßenbau
- Kanalbau: Neuer Mischwasserkanal, Hausanschlussleitungen werden saniert und/oder erneuert. Grundstücke ohne Hausanschlussleitungen werden angeschlossen.
- Straßenbau: Zwischen den Kreuzungen „Oelder Straße“ und „Neubeckumer Straße“ wird die Fahrbahndecke auf einer Länge von ca. 290 m erneuert.

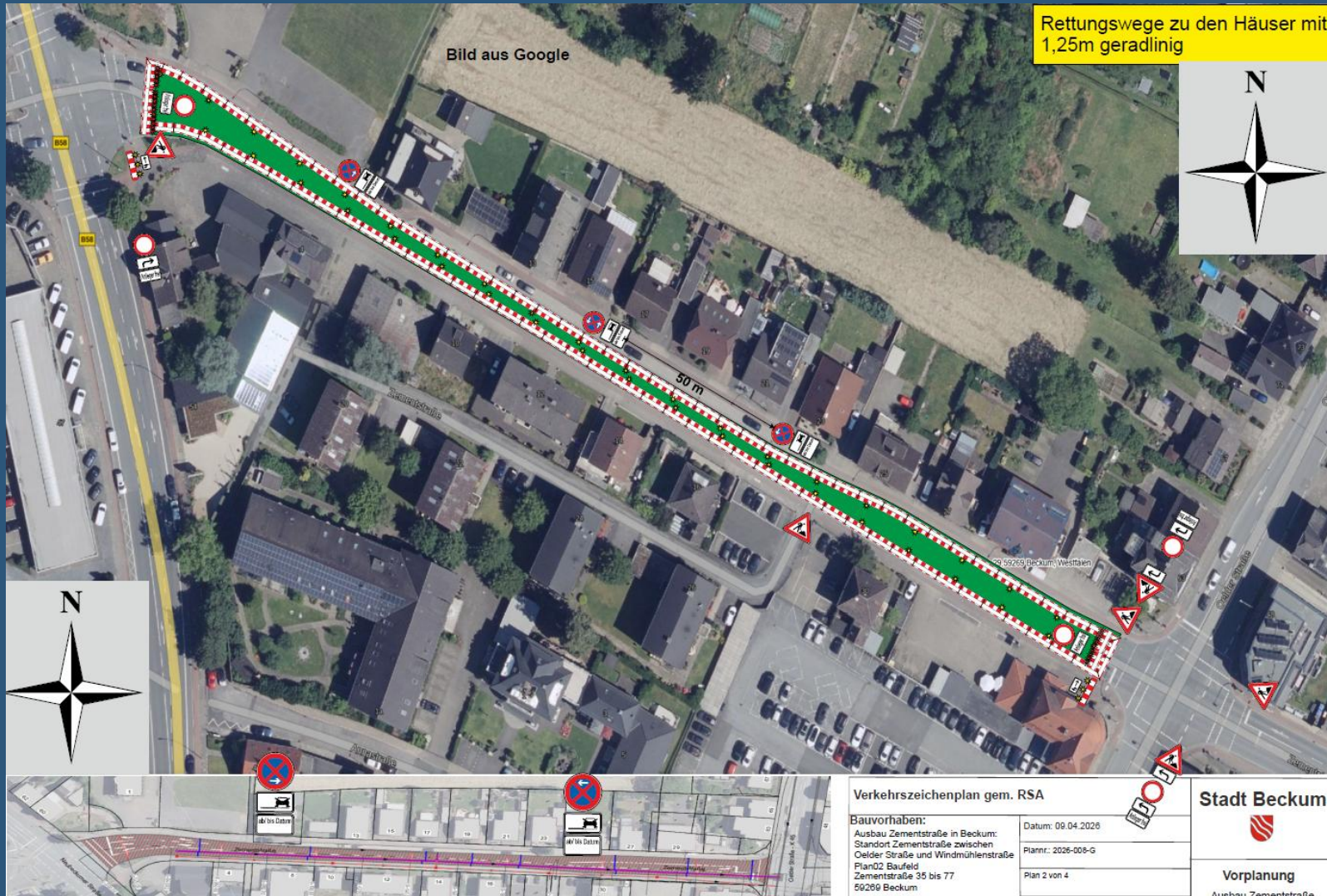


Umleitung Fernverkehr



- Die „Zementstraße“ ist während der gesamten Baumaßnahme für den Durchgangsverkehr gesperrt.
- Die Befahrung für Rettungsfahrzeuge wird zu jeder Zeit gewährleistet.
- Der Fernverkehr wird weiträumig über die „Oelder Straße“, die B 58 und die „Neubeckumer Straße“ umgeleitet.

Verkehrsregelung



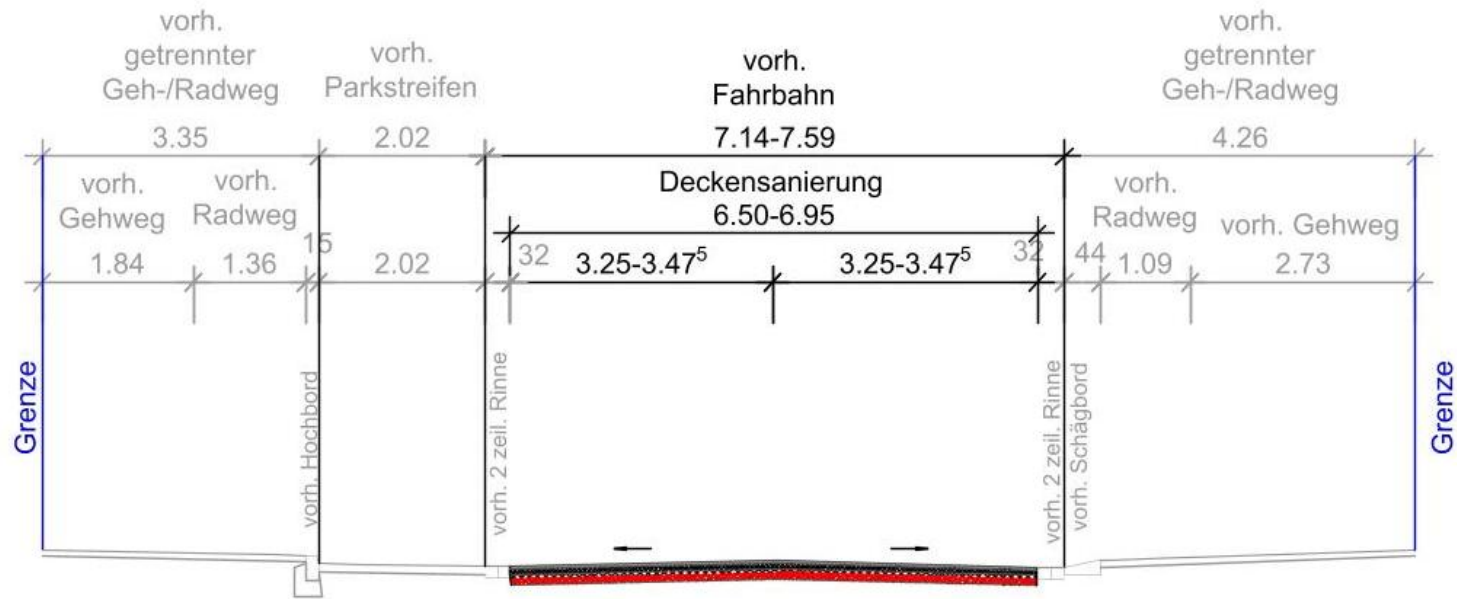
- Vollsperrung zwischen „Neubeckumer Straße“ und „Oelder Straße“. Einsatz- und Baustellenfahrzeuge frei

Lageplan Straßenbau



Regelquerschnitt

Regelquerschnitt Deckensanierung M. 1:100

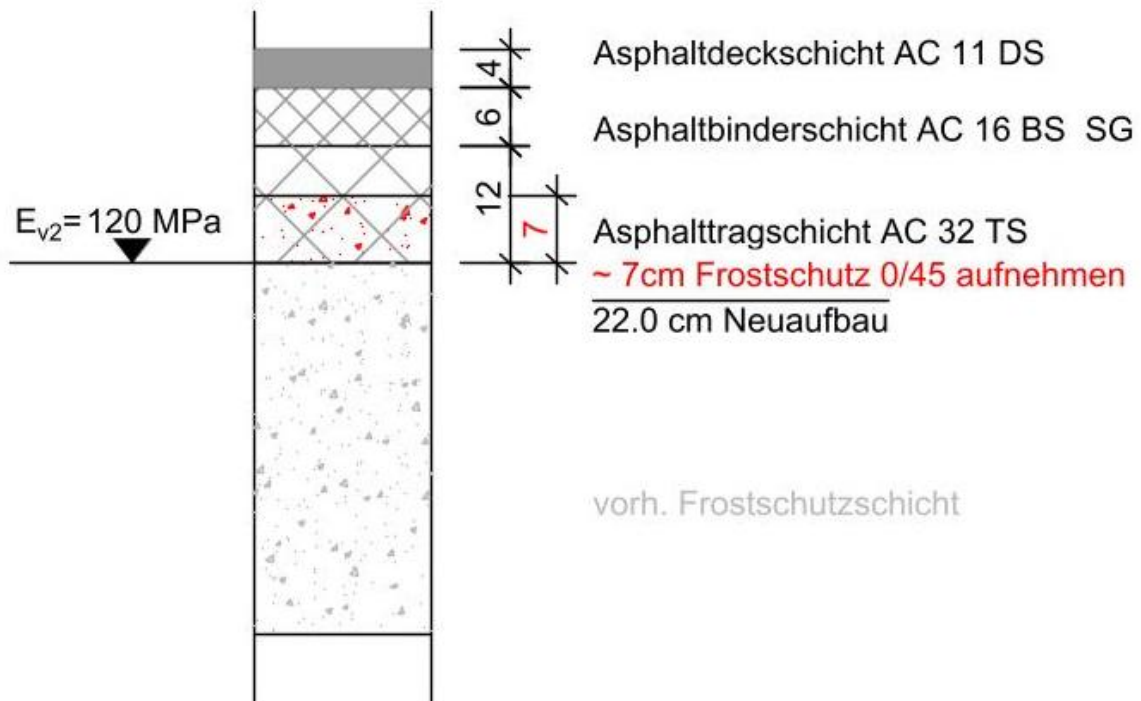


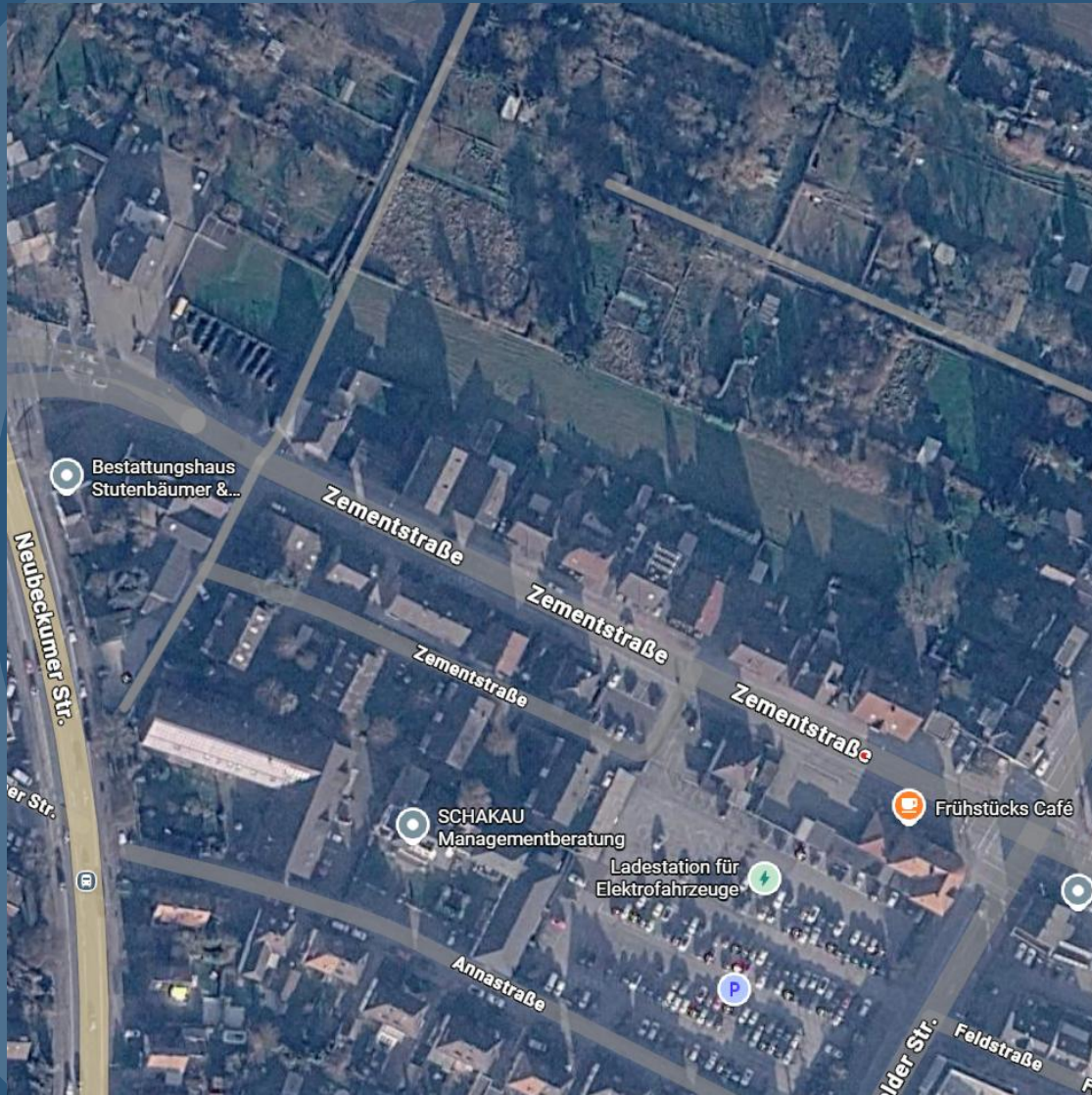
4.0 cm Asphaltdeckschicht AC 11 DS
 6.0 cm Asphaltbinderschicht AC 16 BS SG
 12.0 cm Asphalttragschicht AC 32 TS
 -7.0 cm Frostschuttschicht 0/45 aufnehmen
 vorh. Frostschuttschicht
 22.0 cm Neuaufbau

Deckenaufbau - Deckensanierung

Deckenaufbau M. 1:10

Fahrbahn in Asphaltbauweise
gemäß RStO 12 Tafel 1, Zeile 1, BK 3,2





**Vielen Dank für ihre
Aufmerksamkeit**